

PALFINGER

MCC AUFBAU
PRODUKT-
BESCHREIBUNG



**MOUNTING
COMPETENCE CENTER**

BAUSTOFF-FAHRZEUGE

DEUTSCHLAND STANDARD



DIE PRITSCH **LEICHT UND ZUVERLÄSSIG**



Die nach DIN EN 12642 Code XL geprüfte Baustoffpritsche wird auf dem Hilfsrahmen aufgesetzt.

LADUNGSSICHERUNG



Das schräge Außenumrandungsprofil mit "Schlüsselloch" ermöglicht ein Ein- und Aushängen der Zurrgurte bei geschlossenen Bordwänden.

BORDWÄNDE



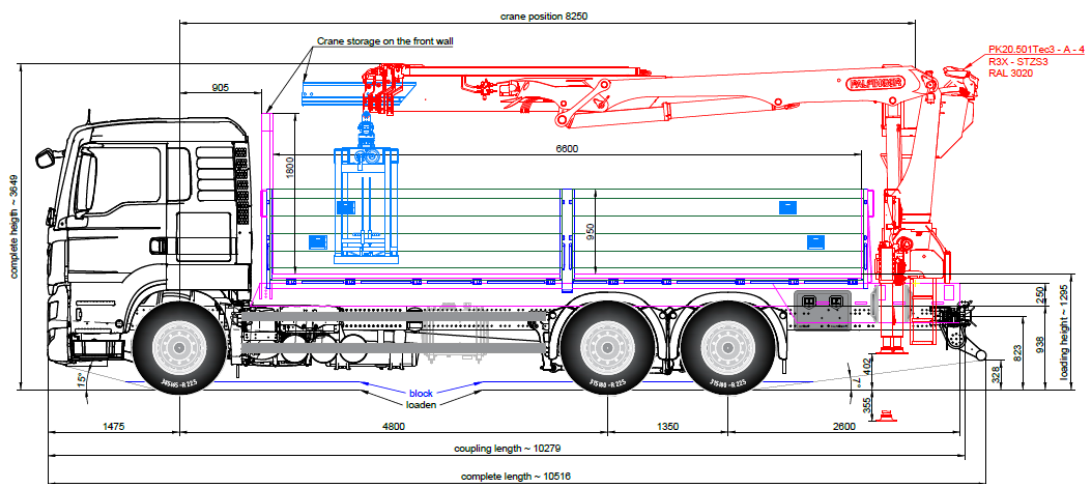
Die Ladung ist bestens durch 1000mm hohe Alu-Bordwände geschützt, die über Gasdruckdämpfer einfach gehoben werden können. Die Ladefläche ist über Klapptritt und Handgriffe einfach zu erreichen. In einer speziellen Konsole auf der Stirnwand wird das Kranschubsystem sicher für den Transport abgelegt.

ALLES AUFGERÄUMT



Kranzubehör und Lastaufnahmemittel können sicher in einer Kunststoffbox aufbewahrt werden. Die Unterlegplatten sind an der Kranabstützung angebracht, sodass diese mitfahren und bequem in Position gebracht werden können.

LKW SPEZIFIKATION	MAN TGS 26.470 6x2-4 LL
Radstand	4800mm + 1350mm
Erforderlicher Überhang	2600mm
Auspuffaustritt	Seitlich rechts mit Bodenauslass
Fahrerhaus	TN
Kotflügel	Vom LKW-Hersteller
Seitenanfahrschutz	Vom LKW-Hersteller
Unterfahrschutz	Vom LKW-Hersteller
Anhängerkupplung	Vom LKW-Hersteller
Seitliche Markierungsleuchte	Vom LKW-Hersteller
Unterlegkeile	Vom LKW-Hersteller



AUFBAU-SPEZIFIKATION	L-Krane 15-26mt
Position des Kranes	Heck (CR-26-LKW-BAU)
Pritsche	PALFINGER Aufsetzpritsche ECO (PLAT-1101)
Pritschenlänge	6600mm
Bordwandhöhe	1000mm
Bordwandhebehilfen	Incl. Bordwandfixierung (SWALL-AID)
Aufstiegshilfen	4 Stk. Klapptritte und Handgriffe (4-STEP-HM)
Stirnwanderhöhung	Auf Kabinenhöhe (FW-CAB-01)
Stirnwand	Abgeschrägte Ecken (FW-EDGE) STD
Zertifikat	Ladungssicherungszertifikat (LASI)
Kranablage	Auf der Stirnwand (FW-REST)
Einschubstück	Für Kranablage (INS-P)
Werkzeugkisten	1 Stk. Standard Werkzeugbox – Kunststoff - S (BOX-10)
Stützplattenhalter	Ausfahrbar (PLATE-BAU)
Beleuchtung	Seitenmarkierungsleuchten (SIDE)
Reflektoren	Reflektorstreifen an Kranstützen (REF-CR) R70 Reflektor-Tafel (MARK-R70)
Aufstiegsleiter	Für Kranbedienstand (LADD-04)
HPSC-Einstellung	Standard (HPSC-30 + HPSC-TOPSEAT)
Abnahmen	§13-Gutachten (APP-DE-13) Kranabnahme nach DGUV (APP-DE-DGUV)

