

PK 200002 L SH

LAS TAREAS DE MOTAJE DELICADAS Y LAS APLI- CACIONES CON CAR- GAS PESADAS SON SU ESPECIALIDAD

LIFETIME EXCELLENCE



LIFETIME EXCELLENCE

Las grúas articuladas PALFINGER convencen por su ciclo de vida útil superior. Son las más económicas y fiables, durante toda la vida útil del producto. Desde la búsqueda de soluciones hasta la reventa.

- **Orientado a la aportación de soluciones**
- **De valor fijo**
- **Económico**
- **Fiable**
- **De fácil mantenimiento**
- **Respetuoso con el medio ambiente**
- **De fácil manejo**
- **Listo para su uso**



UNA HERRAMIENTA DE TRABAJO PERFECTA

- Gran movilidad gracias al montaje sobre camiones estándar
- Sistema de brazos de gran rigidez y ligereza gracias al nuevo perfil P
- Alcance en altura hidráulica de aproximadamente 49 metros gracias al diseño con brazo largo
- Aplicaciones adicionales con Power Link Plus
- Gran velocidad de trabajo gracias al sistema hidráulico de doble circuito
- Precisión y seguridad máximas gracias al AOS opcional
- Concepto de apoyo especial con cilindro de apoyo posterior extensible
- Máximo aprovechamiento del área de trabajo gracias a la tecnología HPSC ampliada
- Mayor potencia real en el Jib gracias al DPS Plus





CALIDAD SUPERIOR EN DISEÑO Y PRESTACIONES

15 Highlights



Sistema de rotación continua
Movimiento sin restricciones

Mayor eficiencia operativa gracias a la rapidez de carga, ya que la grúa puede rotarse por el camino más corto. La grúa trabaja de forma eficiente y rápida.



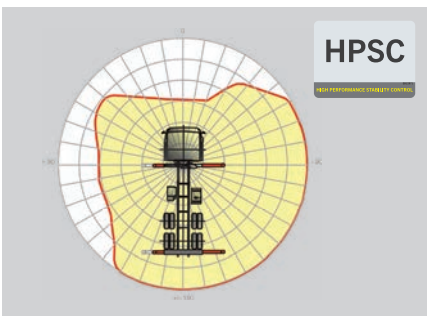
Power Link Plus
Amplia variedad de usos

Gracias a su brazo articulado sobreextensible 15 grados, puede acceder a través de puertas bajas y también trabajar dentro de edificios. Trabajos de grúa pesados – incluso en condiciones difíciles.



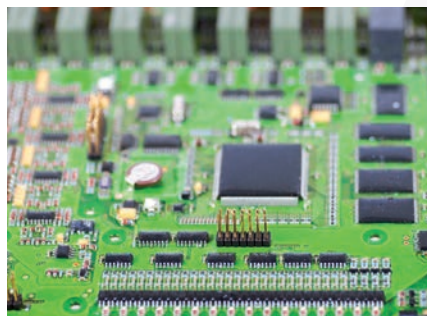
Sistema de extensión
La mejor estabilidad, incluso con un gran alcance

Gracias al empleo de aceros de construcción de grano fino y alta resistencia, en combinación con un nuevo perfil de extensión, se obtiene una mayor rigidez, a la vez que se reduce el peso.



HPSC
Máximo aprovechamiento del área de trabajo

La posición variable de gatos que permite el High Performance Stability Control System permite aprovechar al máximo la potencia de elevación. También puede emplearse la grúa en circunstancias de espacio limitado.



S-HPLS
Mayor potencia de elevación cuando realmente se necesita

Una de las funciones más importantes de la PALTRONIC 150 es la tecnología S-HPLS. Es un sistema totalmente automático para aumentar la potencia de elevación. Según la necesidad, se realiza una adaptación continua de la potencia de elevación y la velocidad de la grúa.



PALcom P7
Interacción con el usuario

El nuevo PALcom P7 destaca por su moderno diseño ergonómico. El mando giratorio „PALdrive“, ubicado en el centro, y una guía de menú intuitiva con una pantalla de gran tamaño permiten un manejo sencillo y seguro.



Cabrestante

Posibilidades de aplicación ampliadas

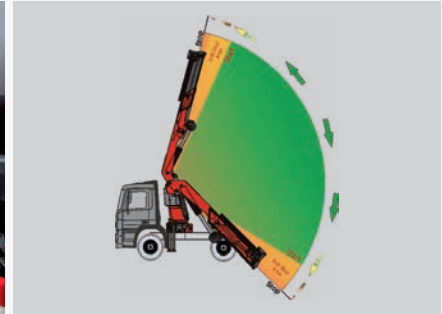
El cabrestante para 4,5 toneladas destaca por su gran potencia de elevación.



Diseño funcional

Práctica y atractiva

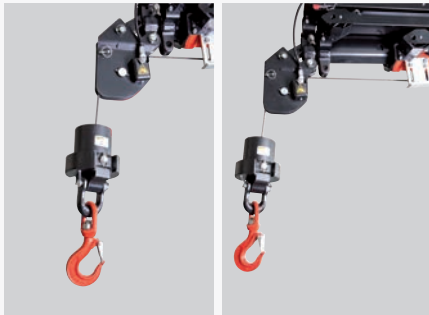
Las robustas cubiertas de plástico protegen las piezas de la grúa de suciedad y daños. Aspecto mejorado y una mayor comodidad de manejo – durante toda la vida de la grúa.



Función de Soft Stopp

Mayor confort y seguridad

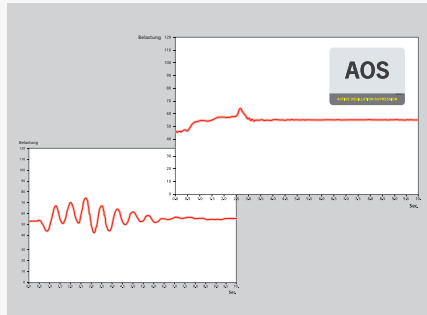
La función de Soft Stopp es un amortiguador electrónico de posición final. Proporciona una frenada suave en todos los movimientos de la grúa antes de alcanzar la posición final. De esta forma pueden evitarse movimientos bruscos e impactos en la carga. Puede operarse la grúa suavemente y con precisión.



SRC

Mayor confort durante el funcionamiento con cabrestante

SRC (Synchronised Rope Control) mantiene la distancia entre la polea del cabezal y el bloque inferior siempre constante. Una ventaja que se hace notar especialmente en lo que a confort del operario se refiere, si bien la eficacia de uso también aumenta considerablemente.



AOS

Máxima precisión y seguridad

El sistema de amortiguación activa de la oscilación impide una „post oscilación“ mediante la frenada rápida o el cambio de carga. Se reducen los picos de tensión en el sistema de descenso, y se minimiza la fatiga de materiales y el desgaste. Esto aumenta el valor de reventa.



DPS Plus

Funcionamiento eficiente del Jib

El Dual Power System permite una amplia variedad de aplicaciones. De esta forma, puede trabajar con un mayor alcance, pudiendo hacer uso en todo momento del modo de carga pesada.



Cesta homologada

Funcionalidad máxima

La cesta para personal permite realizar trabajos con la grúa a 50m de altura y con el conjunto camión-grúa-cesta homologado según EN-280.



Concepto de apoyos

Trabajo en espacios reducidos

La PK 200002 L SH dispone de un apoyo cuádruple con supervisión mediante sensores. Un cilindro de apoyo frontal adicional y un cilindro de apoyo posterior extensible, integrado en el bastidor de la grúa, completan el concepto de apoyo.



Diseño estructural

Todo de una mano

Gracias a su Mounting Competence Center, PALFINGER ofrece a sus clientes una solución integral de fábrica. Esto permite estandarizar y optimizar el montaje sobre un camión de 4 ejes convencional o incluso sobre uno de 5 ejes.



MÁXIMA PRECISIÓN

En un complejo de oficinas de reciente construcción se han instalado cinco invernaderos de gran tamaño a una altura de 30 metros. Estos jardines cuentan con impresionantes palmeras y grevilleas de ocho metros de altura. Fue necesario elevar e introducir cada uno de estos ejemplares con una precisión milimétrica hasta el interior del complejo de oficinas a través de un único panel abierto en el octavo piso.



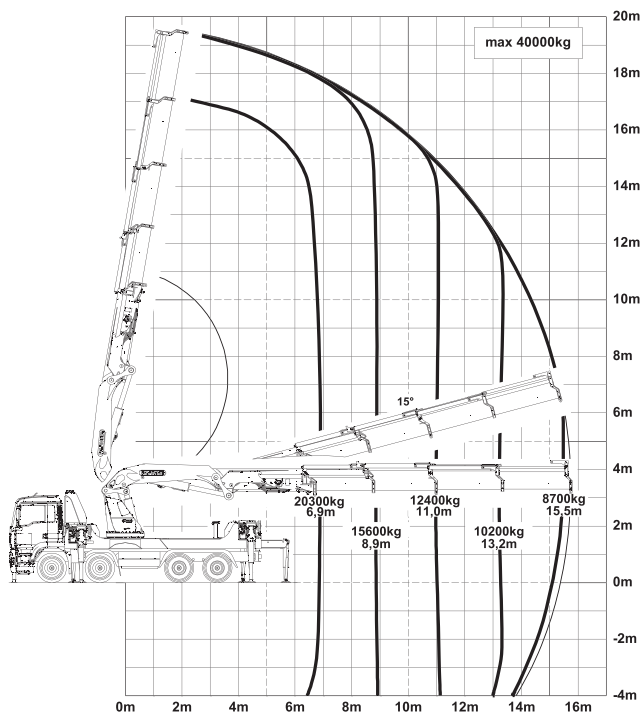


PK 200002 L SH

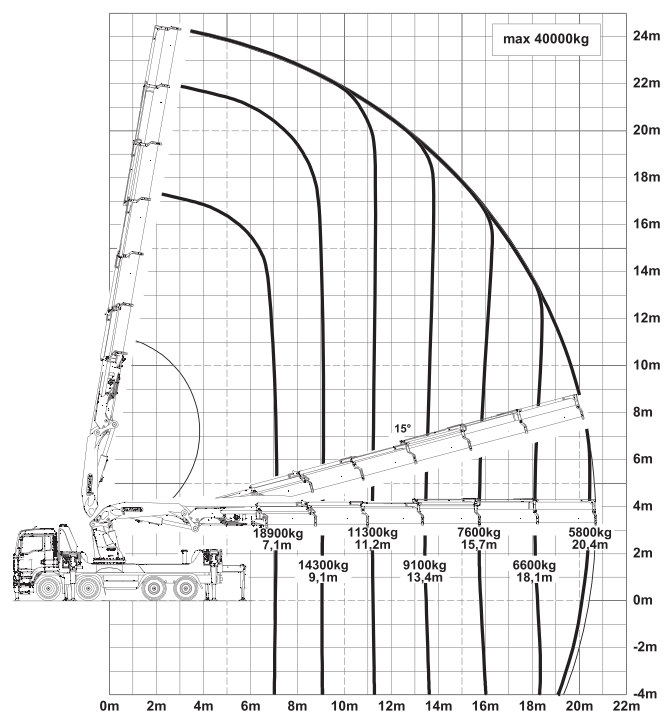
HIGH PERFORMANCE

Mayor potencia de elevación cuando realmente se necesita.

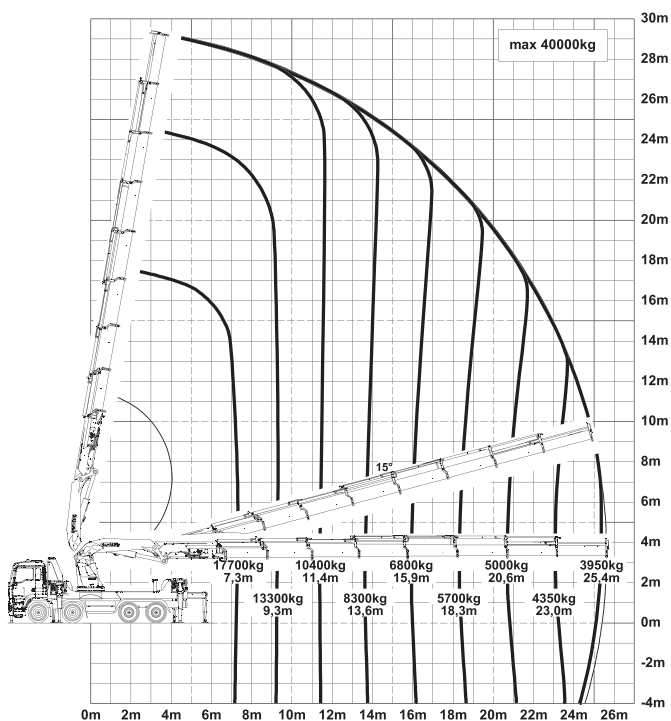
C



E



G



Los alcances están indicados con el brazo principal a 20° y por ello no son los alcances máximos de la grúa.

Capacidad

max.	40000 kg /392,4 kN	C
6,9 m	20300 kg /199,1 kN	
8,9 m	15600 kg /153,0 kN	
11,0 m	12400 kg /121,6 kN	
13,2 m	10200 kg /100,1 kN	
15,5 m	8700 kg /85,3 kN	

max.	40000 kg /392,4 kN	E
7,1 m	18900 kg /185,4 kN	
9,1 m	14300 kg /140,3 kN	
11,2 m	11300 kg /110,9 kN	
13,4 m	9100 kg /89,3 kN	
15,7 m	7600 kg /74,6 kN	
18,1 m	6600 kg /64,7 kN	
20,4 m	5800 kg /56,9 kN	

max.	40000 kg /392,4 kN	G
7,3 m	17700 kg /173,6 kN	
9,3 m	13300 kg /130,5 kN	
11,4 m	10400 kg /102,0 kN	
13,6 m	8300 kg /81,4 kN	
15,9 m	6800 kg /66,7 kN	
18,3 m	5700 kg /55,9 kN	
20,6 m	5000 kg /49,1 kN	
23,0 m	4350 kg /42,7 kN	
25,4 m	3950 kg /38,7 kN	

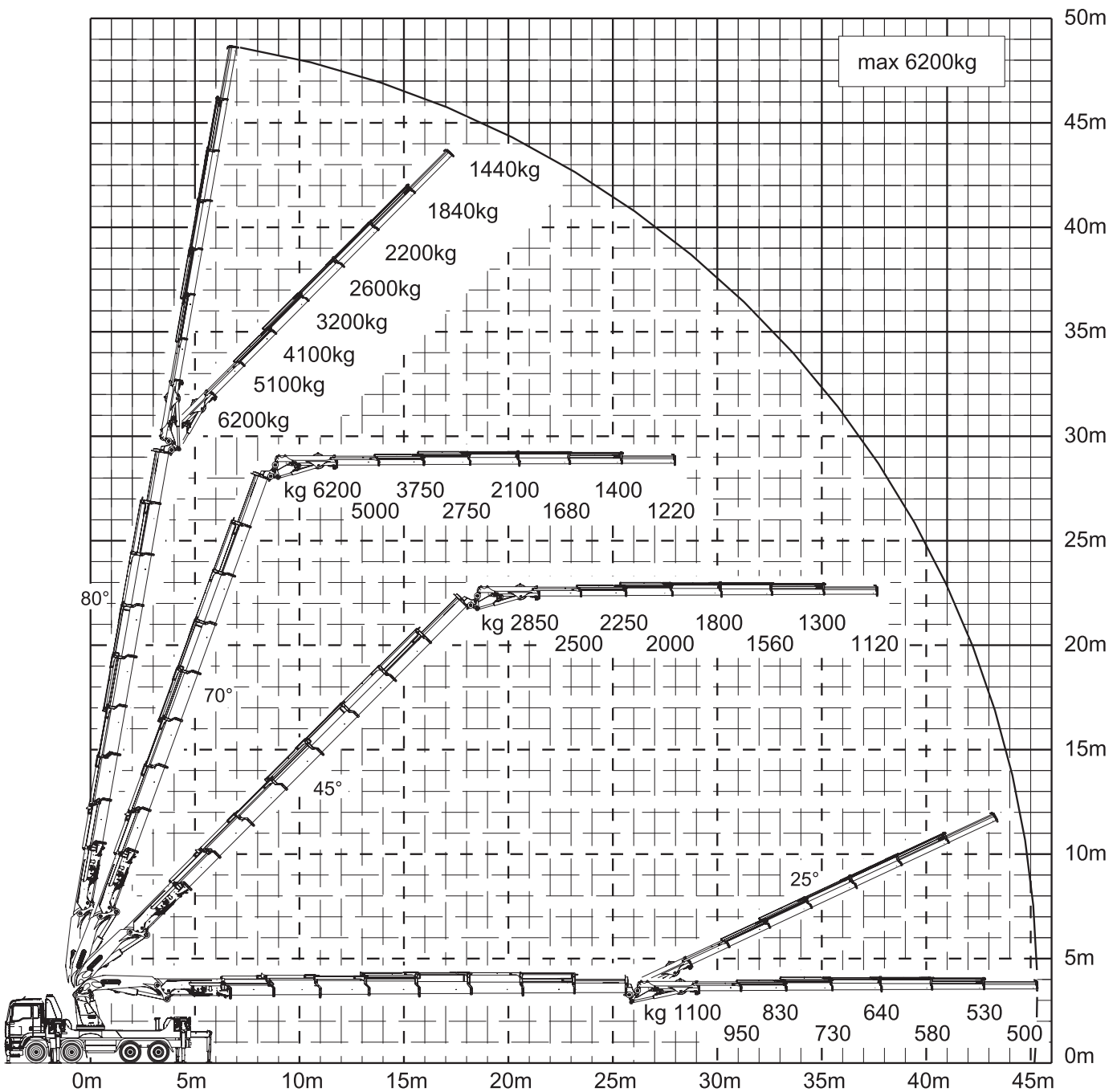
Datos técnicos EN 12999 HC1 HD5/S1

Par de elevación máximo	150,7 mt / 1478 kNm
Capacidad máxima	40000 kg /392,3 kN
Alcance hidráulico	25,6 m
Alcance máximo (con fly-jib)	47,9 m
Ángulo de giro	infinito
Par de giro neto	12,5 mt / 122,6 kNm
Anchura de apoyo	10,4 m
Presión de trabajo	385 bar
Caudal recomendado	2 x 120 l/min

PK 20002 L SH

HIGH PERFORMANCE

G PJ300LF DPS PLUS



¡Brazo de prolongación G(8) completamente extraído!

OPCIONES DE MONTAJE



Carrocería

Fundamentándonos en una base estandarizada podemos elaborar distintas variantes de carrocería. El diseño de las paredes delantera, posterior y laterales se adapta a la variante elegida. Las piezas de acero de la estructura de la carrocería reciben un revestimiento KTL y se pintan en el color seleccionado por cada cliente.



Diseño de la cubierta posterior

La cubierta está ligeramente redondeada en las esquinas del vehículo, dotándolo de un acabado atractivo. El apoyo posterior queda cubierto por una tapa montada a ras. El interior de la cubierta posterior puede aprovecharse de forma óptima para guardar material de amarre o eslingas de cinta.



Apoyos frontales

Es posible montar un apoyo frontal con el fin de aprovechar al máximo todas las prestaciones del vehículo. Y, en caso necesario, incluso el refuerzo necesario para el bastidor del chasis. La cubierta del apoyo frontal se adapta de forma exacta a la parte frontal del camión correspondiente.



Sistema de almacenamiento

Se dispone de un soporte estándar para todos los componentes de los aparejos de la grúa, para los maderos de calce y para cualquier otro tipo de accesorios. Con el fin de reducir los tiempos de equipamiento, los soportes se disponen en la posición óptima para retirar los aparejos. Esto permite al operario de la grúa equiparla sin ayuda adicional.



Iluminación adicional

Opcionalmente es posible montar luces de entorno y de la placa de matrícula de trabajo con moderna tecnología LED para iluminar de forma óptima la zona circundante del vehículo y el área de apoyo en torno al mismo. Esto no sólo aumenta el valor óptico del vehículo sino que mejora además la seguridad de trabajo cuando las condiciones de luz no son adecuadas.



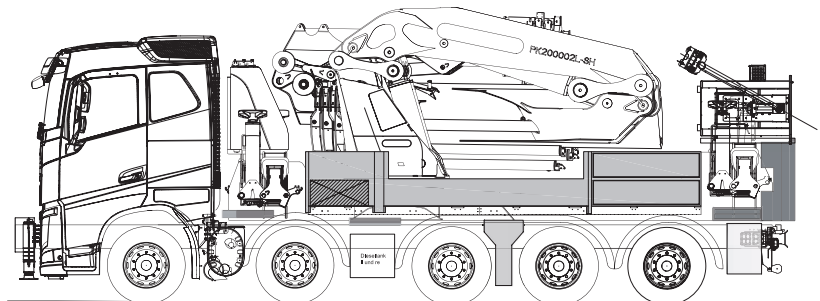
Cajas de herramientas y portaobjetos

Desde una caja con persiana diseñada expresamente con el interior extraíble, montada sobre la plataforma de carga, es posible instalar cajas en todos los espacios libres del vehículo. Esto permite maximizar el espacio de almacenamiento.



Soporte para la cesta elevadora

Para el transporte seguro de la cesta elevadora, es posible montar un soporte para la cesta elevadora de fábrica en la parte posterior del vehículo, en combinación con la cubierta posterior.



EJEMPLOS DE MONTAJE



Suiza
MAN TGS 10x4 BL



Suiza
Scania G450 10x5 BL



Alemania
Scania R500 10x4 LL

España
VOLVO 10x4



Estados Unidos
Westernstar 10x4



Israel
Scania R480 8x4 BB





KP-HPK200002SM3+ES

Las grúas de las imágenes están equipadas con elementos parcialmente personalizados y no siempre corresponden al equipamiento de serie. Deben considerarse las regulaciones propias de cada país a la hora de construir las grúas. Los datos relativos a las dimensiones no son vinculantes. Se reservan los derechos a cambios, errores y fallos de traducción.