

Arbeitsdiagramme

Palfinger P 250BK

auf

MB Sprinter 3,5t / Iveco Daily 35S

Die im Folgenden gezeigten Arbeitsdiagramme haben folgende Voraussetzungen:

Durchgezogene Linie:

Standard-Arbeitsdiagramm

Arbeitshöhe = Korbbodenhöhe + 2,0m

Arbeitskorb in Grundstellung (nicht gedreht) und eingefahren

Allgemein gilt:

Alle Angaben mit Aluminium-Arbeitskorb ohne Zusatzausrüstung

Aufstellungsgenauigkeit 0,5°

Aufstellneigung max. 5° mit automatischer Reichweitenanpassung

Hinweis zu Arbeitsdiagramm:

Vom Standart abweichende Zusatzanbauten reduzieren Reichweite und Korblast

Sonderkörbe haben andere Reichweiten

Reichweite bei Kunststoff-Arbeitskorb ~ 0,5m - 0,8m reduziert

Zulässige Maximal-Korblast nach technischer Beschreibung

Die Reichweiten sind ca.-Maße und sind abhängig vom Fahrgestell, Art der Abstützung und Zusatzausrüstung der Hubarbeitsbühne. Darstellung vom LKW und Gerät haben nur Symbolcharakter und lassen keine Rückschlüsse auf die techn. Ausführung zu.

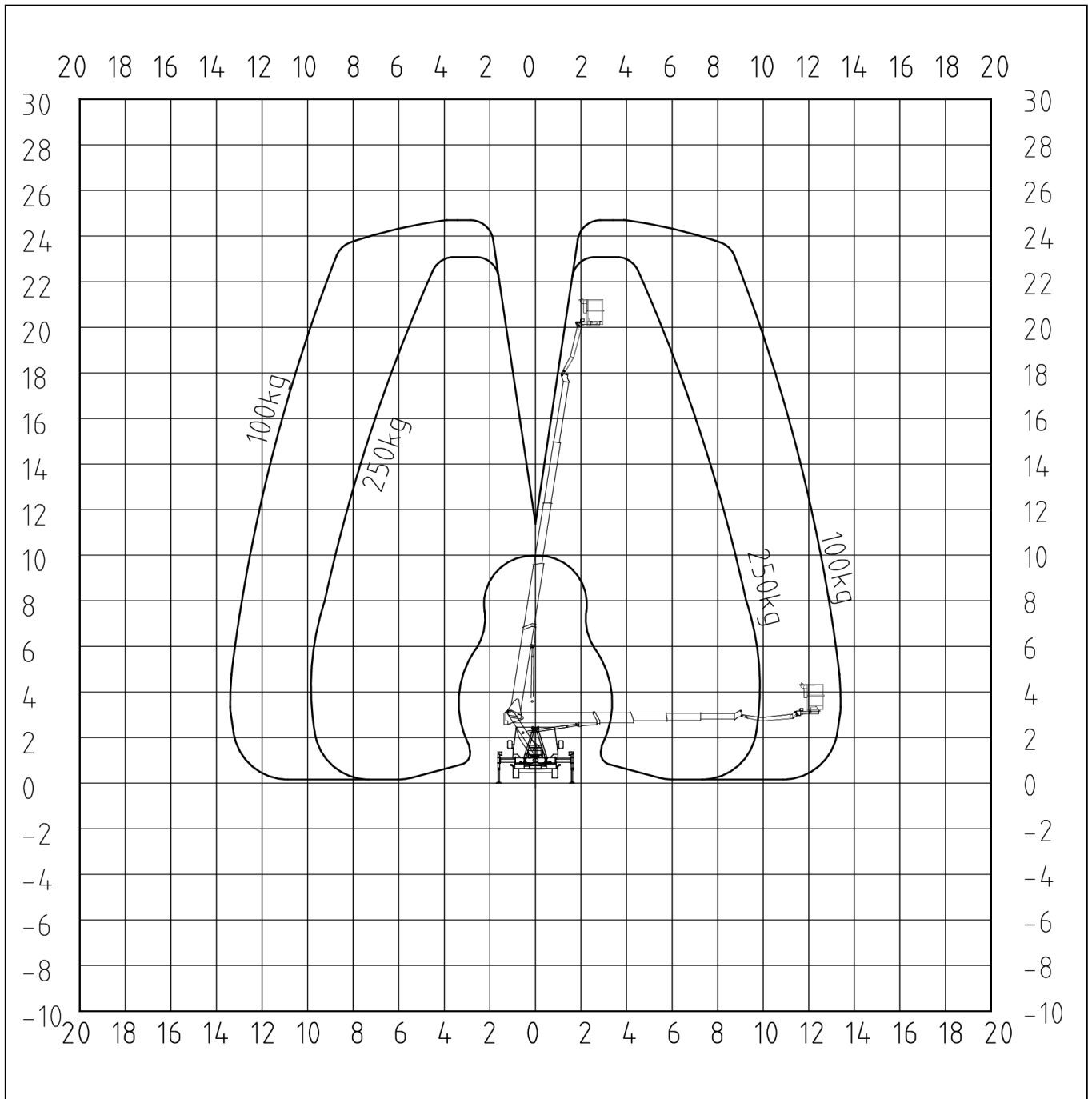
Technische Änderungen vorbehalten!

Palfinger P 250BK

Ansicht von hinten

Stützenauslegerausschub

Vorn links	100%
Vorn rechts	100%
Hinten links	100%
Hinten rechts	100%



Palfinger P 250BK

Ansicht von oben

Stützensauslegerausschub

Vorn links

100%

Vorn rechts

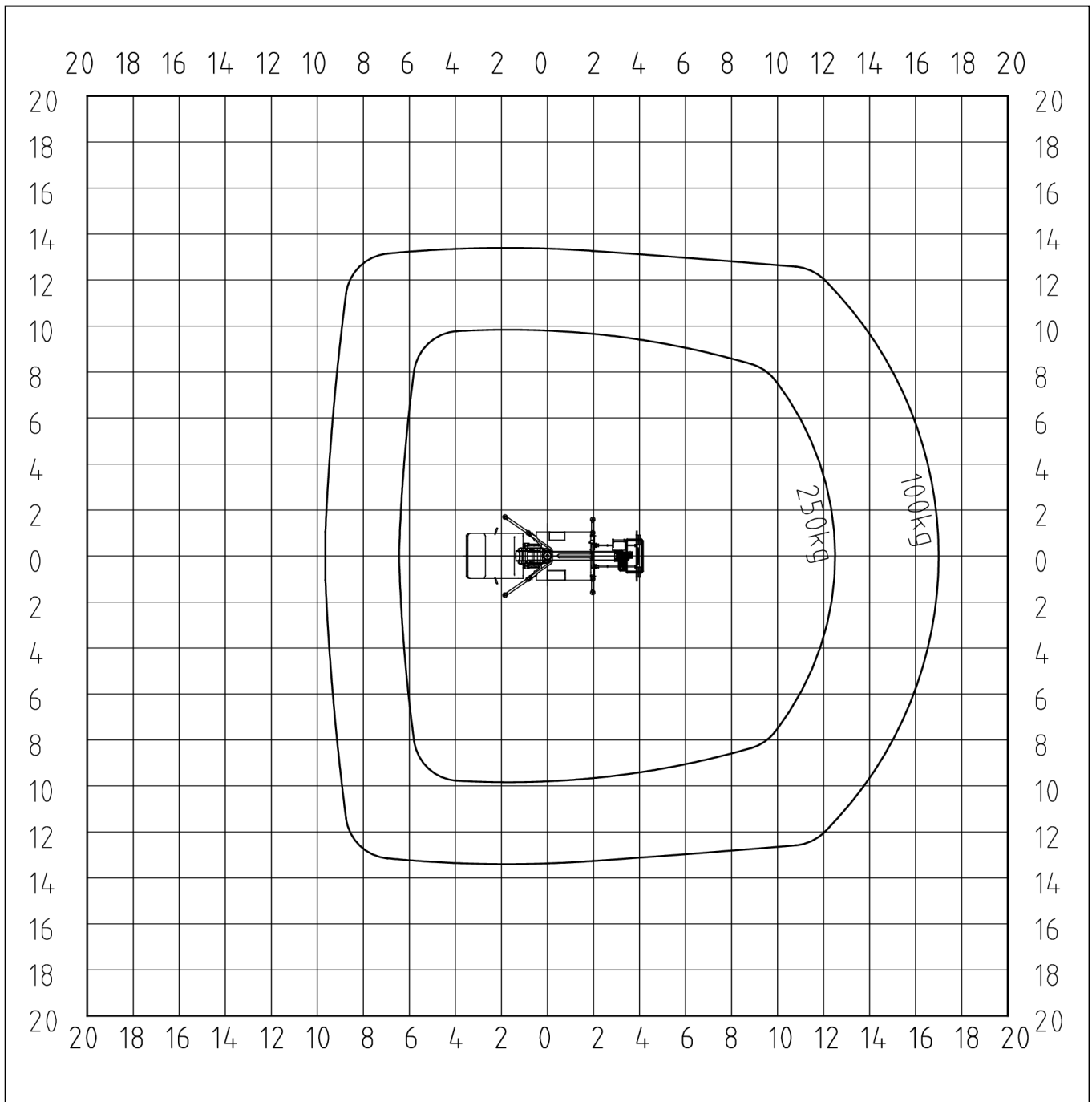
100%

Hinten links

100%

Hinten rechts

100%



Palfinger P 250BK

Ansicht von links

Stützensauslegerausschub

Vorn links

100%

Vorn rechts

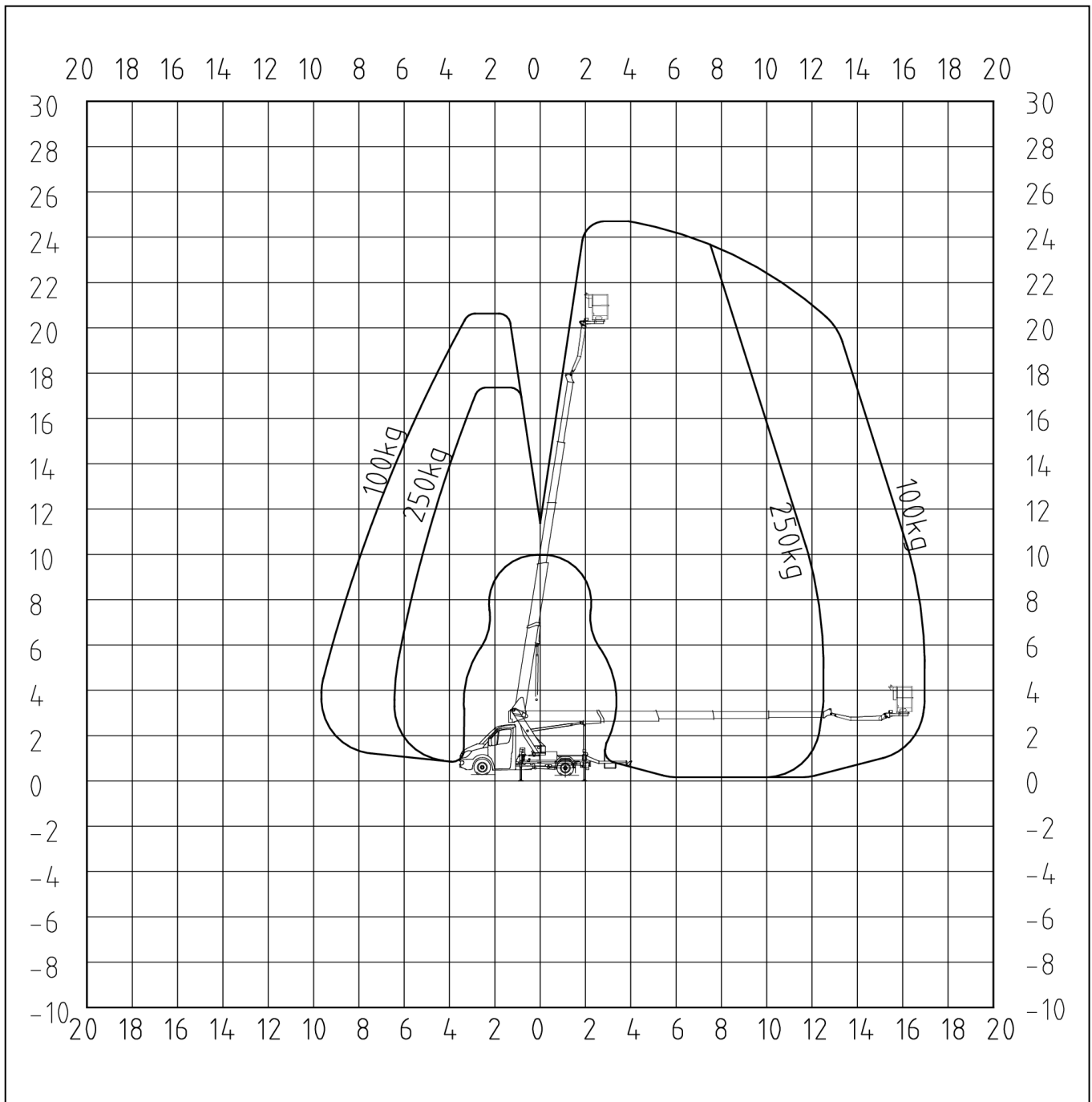
100%

Hinten links

100%

Hinten rechts

100%



Palfinger P 250BK

Ansicht von hinten

Stützensauslegerausschub

Vorn links

0%

Vorn rechts

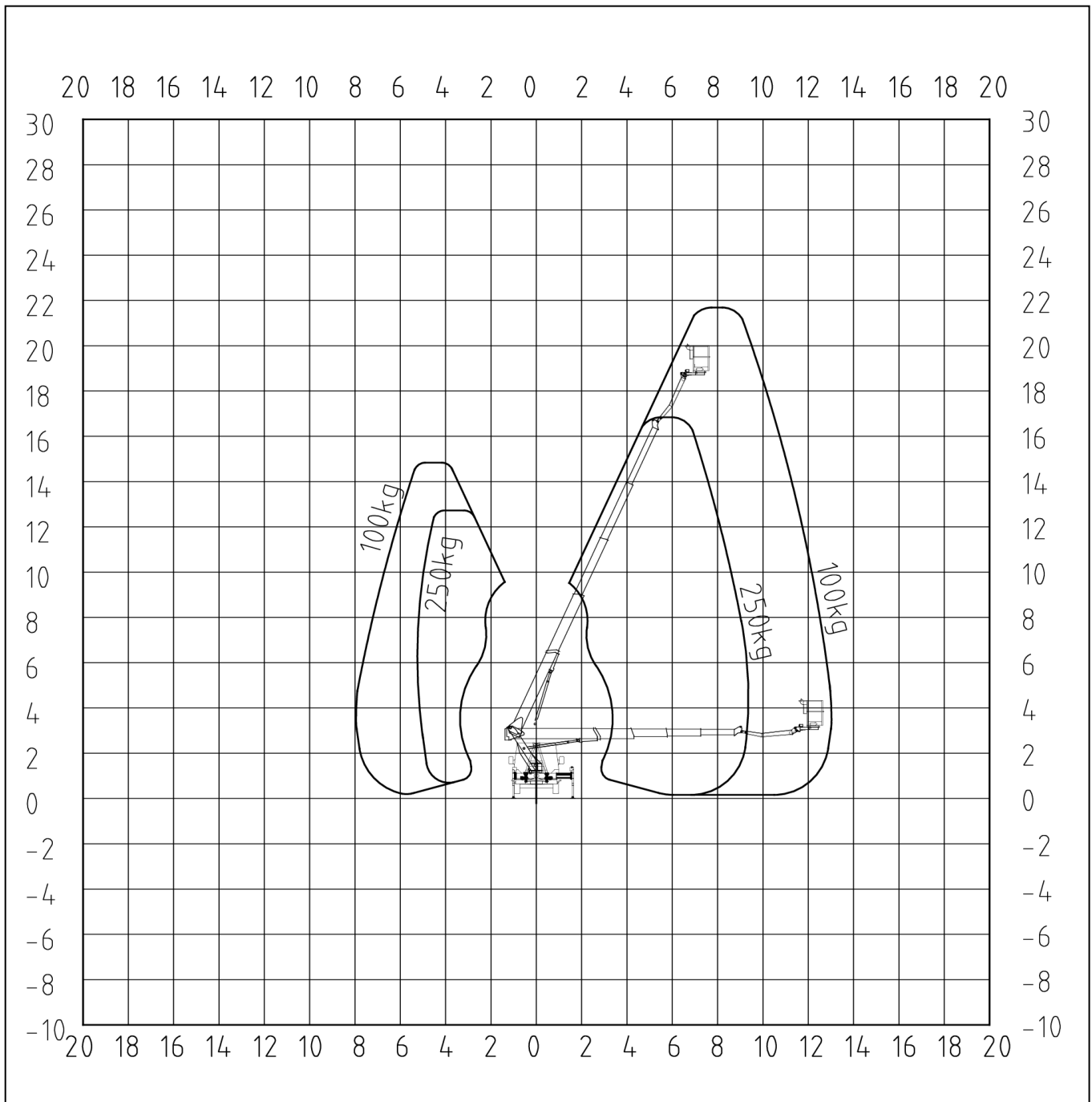
100%

Hinten links

0%

Hinten rechts

100%



Palfinger P 250BK

Ansicht von oben

Stützensauslegerausschub

Vorn links

0%

Vorn rechts

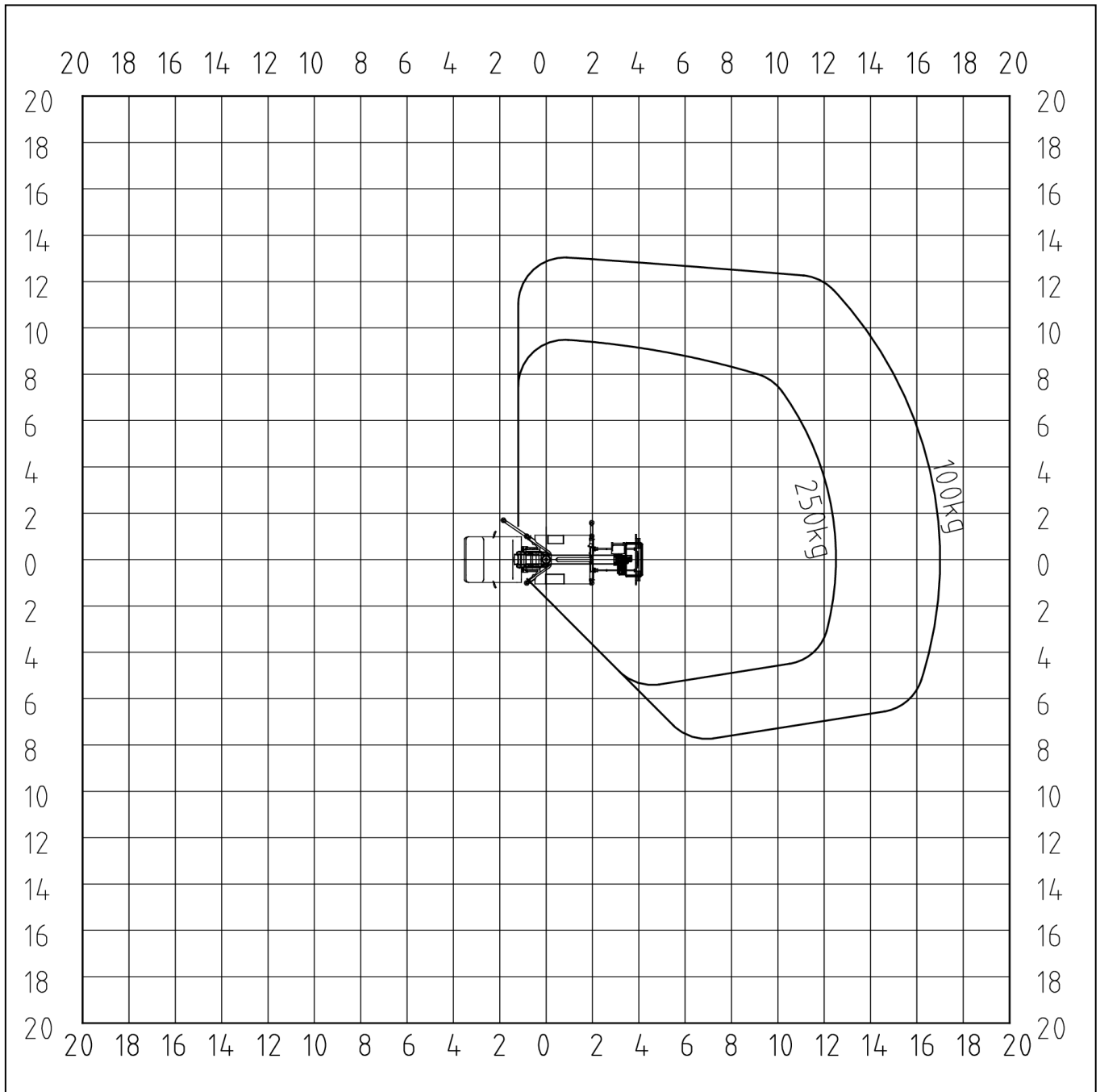
100%

Hinten links

0%

Hinten rechts

100%



Palfinger P 250BK

Ansicht von oben

Stützenauslegerausschub

Vorn links

0%

Vorn rechts

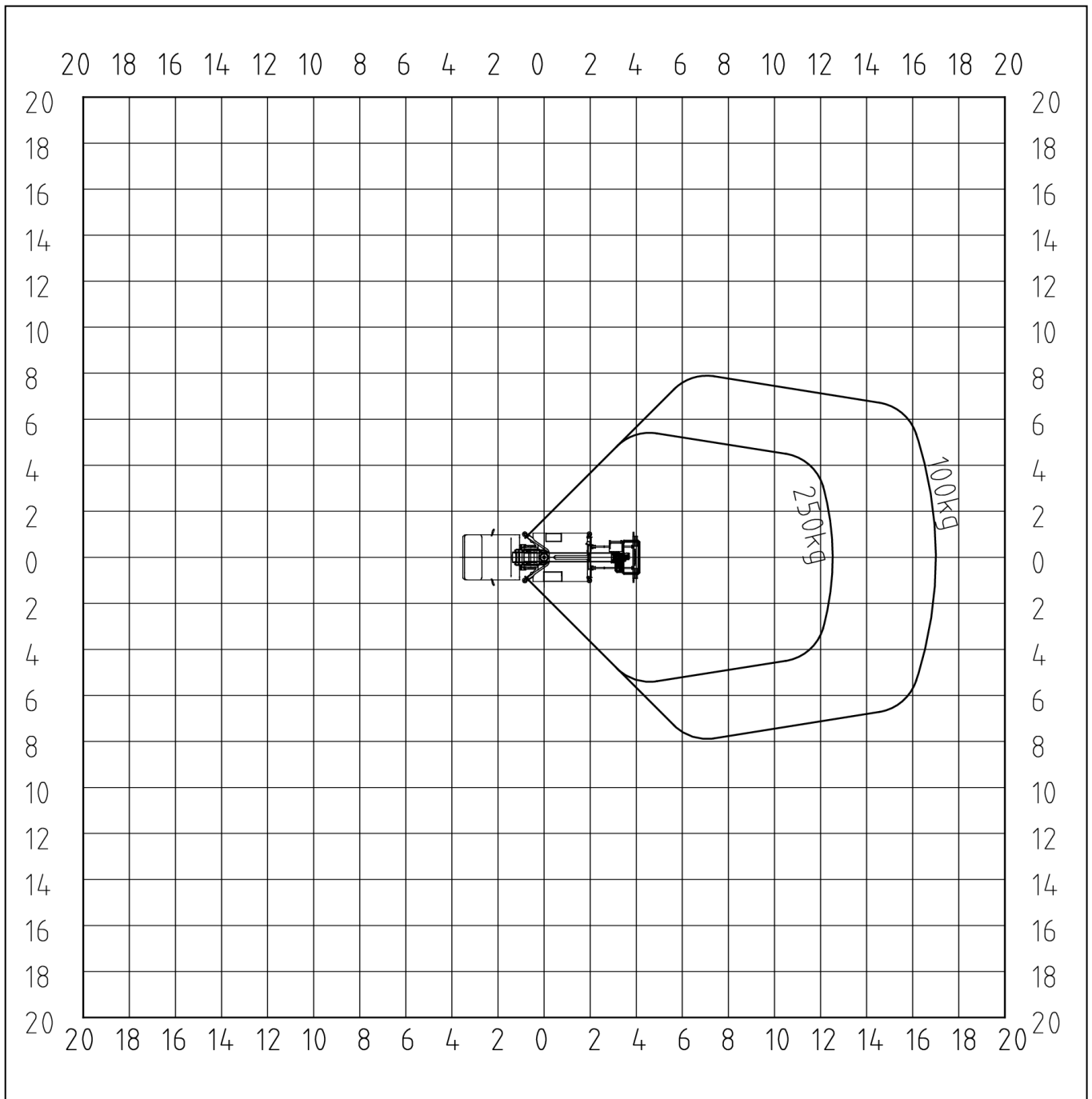
0%

Hinten links

0%

Hinten rechts

0%



Palfinger P 250BK

Ansicht von links

Stützensauslegerausschub

Vorn links

0%

Vorn rechts

100%

Hinten links

0%

Hinten rechts

100%

