

Ladekrane

# PK 23.001L TEC 3

## IHR ANGEBOT

Nr. DE2023123307-1

27.10.2023

Referenz 23-15172



### Angebot für:

Federn-Hentz GmbH  
Fahrzeugteile - Fahrzeugtechnik  
Sauerwiesen 38  
67661 Kaiserslautern | DE

### Ihr Ansprechpartner:

Uwe Blauth  
06821 7496560  
01795239584  
u.blauth@federn-hentz.de



Federn-Hentz GmbH  
Sauerwiesen 38  
67661 Kaiserslautern | DE

Angebotsdatum: 27.10.2023

# IHR GEWÜNSCHTER LIEFERUMFANG

## PK 23.001L TEC 3 - Ladekran Technology Reihe

### GRUNDGERÄT:

- Hubmoment 224,6kNm (22,9mt)
- Ausführung nach EN12999
- Einstufung HC1 HD4/S2 nach EN12999
- Leichtes und verwindungssteifes Ausschubsystem in polygonaler Form (P-Profil)
- Schnellgängiges Ausschubsystem mit Rückölverwertung und innenliegender Öldurchführung
- Innenliegende Schlauchführung zwischen Haupt- und Knickarm
- Schwenkwerk in Ölbad
- Schwenkbereich 440°
- Bedienung der Abstützung vom Hochsitz, separates Steuerventil
- Steuerung der Kranabstützung mit einem separaten Steuerventil
- Niveauanzeige am Stützensteuerstand
- Lasthalteventile an Schwenk-, Hub-, Knick- und Ausschubzylindern
- Kran ist nicht auf Fahrzeugbreite zusammenlegbar
- Kranstundenzähler



## KONF - Zertifizierung

Konformitätserklärung  
CE Kennzeichnung ab Werk  
10° schwenkbare Stützteller

## LAU - Länderkennzeichen

D - D Deutschland



## TOQU - Totpunkt über Querholm

Die Endanschläge des Zahnstangen-Schwenkwerkes befinden sich über dem Querholm

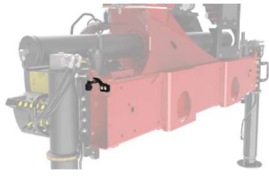


## R3XH - Stützbeinausleger hydr., lang

Hydraulisch ausfahrbar mit Einzelstützensteuerung  
Doppelte, hydraulische Auslegersicherung ohne zusätzliche mechanische Sicherung

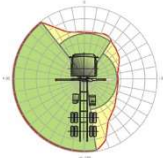


## STZS3 - Stützbeine starr



**AUSW - Transportstellungsüberwachung Abstützung**

Überwachung der hydraulischen Stützbeinausleger im eingefahrenen Zustand  
Verkabelt bis zum Schaltkasten des Kranes mit Ausgang für optisches oder akustisches Signal



**HPSC-E - Standsicherheitssystem HPSC-E**

Standsicherheitssystem mittels PALFINGER Echtzeiten Algorithmus  
Berechnung des zulässigen Arbeitsbereiches zu jedem beliebigen Schwenkwinkel des Armsystems und für jede beliebige Abstützsituation



**SAM - Schwenkwinkelerfassung**

Sensoren zur Erfassung des Schwenkwinkels montiert am Kran  
Vorbereitung für Überwachungs- und Komfortfunktionen



**HUPE - Hupe**

Hupe (102dB) inkl. Taster, verkabelt am Kran



**TRAN2 - Transportstellungsüberwachung Kran**

Kran über Ladepritsche abgelegt  
Endschalter an Kransäule oder Hauptarm zur Überwachung der Transportstellung  
Verkabelt bis zum Schaltkasten des Kranes  
Mit Ausgang für optisches oder akustisches Signal



**PAL - Paltronic 40**

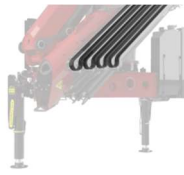
Überlastsicherung elektronisch inkl. Notaus

**WAC - Akustische Überlastwarnung**

Akustische Überlastwarnung bei 90% und 100% Auslastung

**B - Hydr. Dreifachaus Schub 13,5m**





**4 - Schlauchrüstung**

Für zwei Zusatzgeräte  
Mittels Schlauchführungssystem in Wannen am Knickarm und am Schubarm außenliegend



**PVG32 - Steuerventil**

Danfoss Steuerventil



**KKH1 - Hochsitzsteuerung**

Hydraulische Joysticksteuerung

**VHEIZ - Vorbereitung heizbarer Sitzbezug**

Vorbereitung für beheizbarem Sitzbezug  
Verkabelung bis zum Hochsitz inkl Steckverbindung

**MOT04 - Motorsteuerung am Hochsitz**

Motor Start/Stop und Drehzahlverstellung



**LEIT - Aufstiegsleiter**

Aufstiegsleiter für den Hochsitz lose

**PU003 - Vorbereitung für Verstellpumpe**

Steuerventil vorbereitet für Verstellpumpenbetrieb



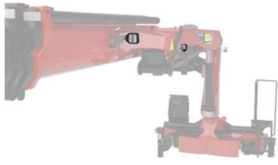
**KZS01 - Kolbenstangenschutz**

Kolbenstangenschutz für den Knickzylinder



**BELSTZ - Beleuchtungspaket**

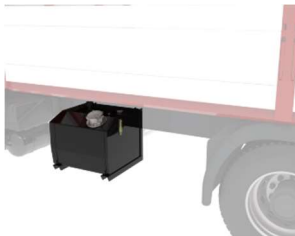
Warnleuchten an den Stützzyindern

**SCH06 - Arbeitsscheinwerfer**

LED-Scheinwerfer Standard am Knickarm und Hochsitzmontiert

**RALSTD - Standardfarbe RAL3020**

Lackierung RAL3020

**ÖLK07 - Ölkühler 10,5kW, montiert****TL200 - 200l Hydrauliköl-Tank lose**

der Absperrhahn und das Winkelstück sind inkludiert

**BRI-4B - Aufbauzubehör; Briden 4 Stk. beschichtet****24V - Elektrik**  
24 Volt**HDF03 - Hochdruckfilter**

Hochdruckfilter für 1-Kreissystem - montiert

**VPACK - Verpackung**

Kran auf Palette, Zubehör in Kisten

**BTASPR - Sprache Bedienungsanleitung**

**EQUIPMENT**



**EZ2261-400 - Unterlegplatte rund, ø 400 mm**

Unterlegplatte rund aus PA6-Kunststoff  
 Abmessungen (ø x H): 400 x 80 mm  
 Stützlast: 12 t  
 Gewicht: 5 kg



**EP 651HD - Verstellpumpe (R) 80 l/min**

REXROTH Axialkolben-Verstellpumpe  
 Technische Daten:  
 - Fördermenge bei 1000 U/min: 80 l/min  
 - rechtsdrehend (R)  
 - max. Drehzahl: 2240 U/min  
 - max. Druck: 400 bar  
 - max. Drehmoment: 446 Nm  
 - Kippmoment: 32 Nm  
 - Eigengewicht: 21 kg  
 - Abmessungen (LxBxH): 288 x 128 x 325 mm  
 - inkl. Sauganschluss 1¼" - 50 mm - 0° (EA1290)

**MXMB-KB0306 - Kabelbaum für Pritschenaufbau-MB Actros5**

passend für MB Actros 5 und Arocs 5 für folgende  
 Anschlußmöglichkeiten:  
 Kranstrom, Ölkühler, Scheinwerfer, Motor Start/Stopp,  
 Arbeitsdrehzahlregelung, Höhenwarneinrichtung,  
 Transportstellungsüberwachung der Abstützausleger, Ladegerät



**EZ2263-400 - Transportbox für EZ2261-400, KTL**

Transportbox für eine Unterlegplatte rund ø 400 mm (EZ2261-400)  
 KTL-beschichtet  
 Gewicht: 5 kg



**EZ7290 - Kunststoff-Werkzeugk. - 680 x 500 x 500**

Werkzeugkiste aus Kunststoff  
 Polypropylen  
 Verschluss: Kunststoff

- zertifiziert als Seitenanfahrerschutz - ECE-R73
- extrem robust (stoßfest)
- höchste Materialqualität
- hohe Beständigkeit gegen UV-Strahlung
- verschließbar (2 Schlüssel)

---

**DIENST010 - Rahmen und BSP 6.8 gemäß beigefügter Baubeschreibung**

---

**DIENST012 - EG - Kontrollgerät (Fahrtenschreiber)**

---

**MONTPK010 - Kranmontage Heck ab 20 mt.**

Montage des Ladekranes am Fahrzeugheck, bei frachtfreier Anlieferung des aufbauartigen Fahrgestelles (inkl. der notwendigen Schnittstellen) , inkl. Pumpenmontage, Verrohrung, Funktionsprüfung und Endlackierung. Gesamte elektr. Installation (inkl. Motor Start/Stop, Drehzahl +/- über Funk, Batterieladegerät im Fahrerhaus installieren, TRAN2, TRAN5 und Abstützungsüberwachung im Fahrerhaus über akustisches und optisches Signal anschließen)

---

**Mercedes Benz ACTROS 2548L 6x2**

**Ausstattung gemäß beigefügter Liste**

## OPTIONALE POSITIONEN UND SERVICES

**ACHTUNG:** Optional angebotene Artikel sind vom Beziehungswissen ausgeschlossen. Preisänderungen und technische Änderungen vorbehalten.



### **PZS110V-1PK-A - Zangen-Paket / Flansch, P-Profil**

Steinstapelzange mit parallel öffnenden und schließenden Greifarmen  
(hydraulisch betätigt)  
(KOMPLETTPAKET MIT FLANSCHROTATOR )

verstellbare Eintauchtiefe: 1100 - 1650 mm Traglast  
bei min./max. Eintauchtiefe: 1900 / 1350 kg  
min./max. Öffnungsweite: 400 - 1400 mm  
Höhe mit Rotator: 1315 - 1865 mm  
Gewicht: 355 kg

#### LIEFERUMFANG:

Steinstapelzange PZP110V-1  
Anpressschienen PZZS100A-29  
Flanschrotator PZR450GF  
Aufhängung KLG060  
Verbindungsschläuche BL462, BL463  
Druckbegrenzungsventil  
Rückschlagventil

#### TECHNISCHE ANFORDERUNGEN AN DEN KRAN:

Betriebsdruck: 200 - 320 bar empfohlene  
Literleistung: 25 - 75 l/min zwei  
hydraulische Zusatzkreisläufe am Kran



# PREISÜBERSICHT

## IHR GEWÜNSCHTER LIEFERUMFANG

Position	Menge	Bezeichnung
PK 23.001L TEC 3	1	Ladekran Technology Reihe
KONF	1	Zertifizierung
LAAU	1	Länderkennzeichen
TOQU	1	Totpunkt über Querholm
R3XH	1	Stützbeinausleger hydr., lang
STZS3	1	Stützbeine starr
AUSW	1	Transportstellungsüberwachung Abstützung
HPSC-E	1	Standsicherheitssystem HPSC-E
SAM	1	Schwenkwinkelerfassung
HUPE	1	Hupe
TRAN2	1	Transportstellungsüberwachung Kran
PAL	1	Paltronic 40
WAC	1	Akustische Überlastwarnung
B	1	Hydr. Dreifachaus Schub
4	1	Schlauchausrüstung
PVG32	1	Steuerventil
KKH1	1	Hochsitzsteuerung
VHEIZ	1	Vorbereitung heizbarer Sitzbezug
MOT04	1	Motorsteuerung am Hochsitz
LEIT	1	Aufstiegsleiter
PU003	1	Vorbereitung für Verstellpumpe
KZS01	1	Kolbenstangenschutz
BELSTZ	1	Beleuchtungspaket
SCH06	1	Arbeitsscheinwerfer
RALSTD	1	Standardfarbe RAL3020
ÖLK07	1	Ölkühler 10,5kW, montiert
TL200	1	200l Hydrauliköl-Tank lose
BRI-4B	1	Aufbauzubehör; Briden 4 Stk. beschichtet
24V	1	Elektrik
HDF03	1	Hochdruckfilter
VPACK	1	Verpackung
BTASPR	1	Sprache Bedienungsanleitung
CDSPR	1	Sprache USB Stick

## EQUIPMENT

Position	Menge	Bezeichnung
----------	-------	-------------

EZ2261-400	2	Unterlegplatte rund, ø 400 mm
EP 651HD	1	Verstellpumpe (R) 80 l/min
MXMB-KB0306	1	Kabelbaum für Pritschenaufbau-MB Actros5
EZ2263-400	2	Transportbox für EZ2261-400, KTL
EZ7290	2	Kunststoff-Werkzeugk. - 680 x 500 x 500
<b>Position</b>	<b>Menge</b>	<b>Bezeichnung</b>
DIENST010	1	Rahmen und BSP 6.8
DIENST012	1	EG - Kontrollgerät (Fahrtenschreiber)
MONTPK010	1	Kranmontage Heck ab 43 mt
PARA001	1	MB ACTROS 2548L

**Gesamtpreis netto**

inkl. Fracht- und Transportkosten

**229.000,00 EUR**

### OPTIONALE POSITIONEN UND SERVICES

**ACHTUNG:** Optional angebotene Artikel sind vom Beziehungswissen ausgeschlossen. Preisänderungen und technische Änderungen vorbehalten.

Position	Menge	Bezeichnung	Preis
PZS110V-1PK-A	1	Zangen-Paket / Flansch, P-Profil	9.600,00

# IHRE VORTEILE

## Beschichtungstechnologie

Eine Kombination aus KTL-Beschichtung (Katodische Tauchlackierung) und Pulverbeschichtung oder Zweikomponenten Decklackierung garantiert höchste Qualitätsstandards bei Oberflächen an PALFINGER Ladekränen.



## Hochstand oder Hochsitz

Der Hochstand präsentiert sich mit zahlreichen Detailverbesserungen - ganz im Zeichen der von PALFINGER angewandten Design- und Ausstattungssprache. Er entspricht der Krannorm EN 12999: 2011 und ist alternativ für Front- und Heckmontage erhältlich. Als weitere Alternative bietet auch der Hochsitz höchsten Komfort und ideale Sicht.

## Paltronic

Mit der PALTRONIC bietet PALFINGER modernste Steuerungselektronik für den Serienkran. Je nach Baureihe und Funktionsumfang stehen unterschiedliche Systeme zur Verfügung. Zu den wichtigsten Sicherheits- und Komfortfunktionen zählen unter anderem die Überlastsicherung, sowie verschiedene Versionen der Standsicherheitsüberwachung HPSC oder des High Power Lifting Systems HPLS.



## HPSC

Die High Performance Stability Control (HPSC) ist ein vollproportionales System zur Überwachung der Standsicherheit des Kranfahrzeuges. Sensoren für proportionale Wegmessung in den Abstützungen erlauben eine völlig variable Stützenpositionierung. Somit kann für jede beliebige Abstützsituation der zulässige, sichere Arbeitsbereich berechnet werden.

## Schlauchausrüstung

Mit der Schlauchausrüstung ist es sehr einfach Zusatzgeräte (Fly-Jib, Rotator, ...) anzuschließen. Die Verlegung der Schlauchausrüstung erfolgt geschützt in Schlauchwannen.



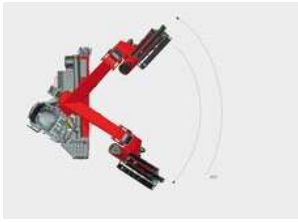
## Beleuchtungspaket

LED-Warnleuchten an den Stützzylindern sorgen für bessere Sichtbarkeit der Abstützung. Um eine optimale Ausleuchtung des gesamten Arbeitsfeldes zu erreichen, kann ein LED-Arbeitscheinwerfer eingesetzt werden. Zudem kann auch der Steuerstand mit LED-Beleuchtung und hinterleuchteten Symbolen ausgestattet werden.

## P-Profil

Das polygonale oder auch tropfenförmige P-Profil ist besonders verwindungssteif und gleichzeitig Leichtbau in Perfektion. Selbstschmierende Kunststoffe sorgen für ein wartungsarmes Schubsystem.





### Schwenkwinkel

Der Schwenkwinkel von 440 Grad ermöglicht einen maximalen Aktionsradius.

### Gute Ladehöhe im Nahbereich

Dank der sehr guten Ladehöhe im Nahbereich, können Paletten mit dem Kran auf der gesamten LKW-Ladefläche positioniert werden.



### Soft Stopp

Die Soft Stopp Funktion ist eine elektronische Endlagendämpfung. Sie bewirkt ein sanftes Abbremsen aller Kranbewegungen bevor der Endanschlag erreicht wird. Ruckartige Bewegungen und Lastschläge können somit vermieden werden. Der Kran kann sanfter und genauer bedient werden.

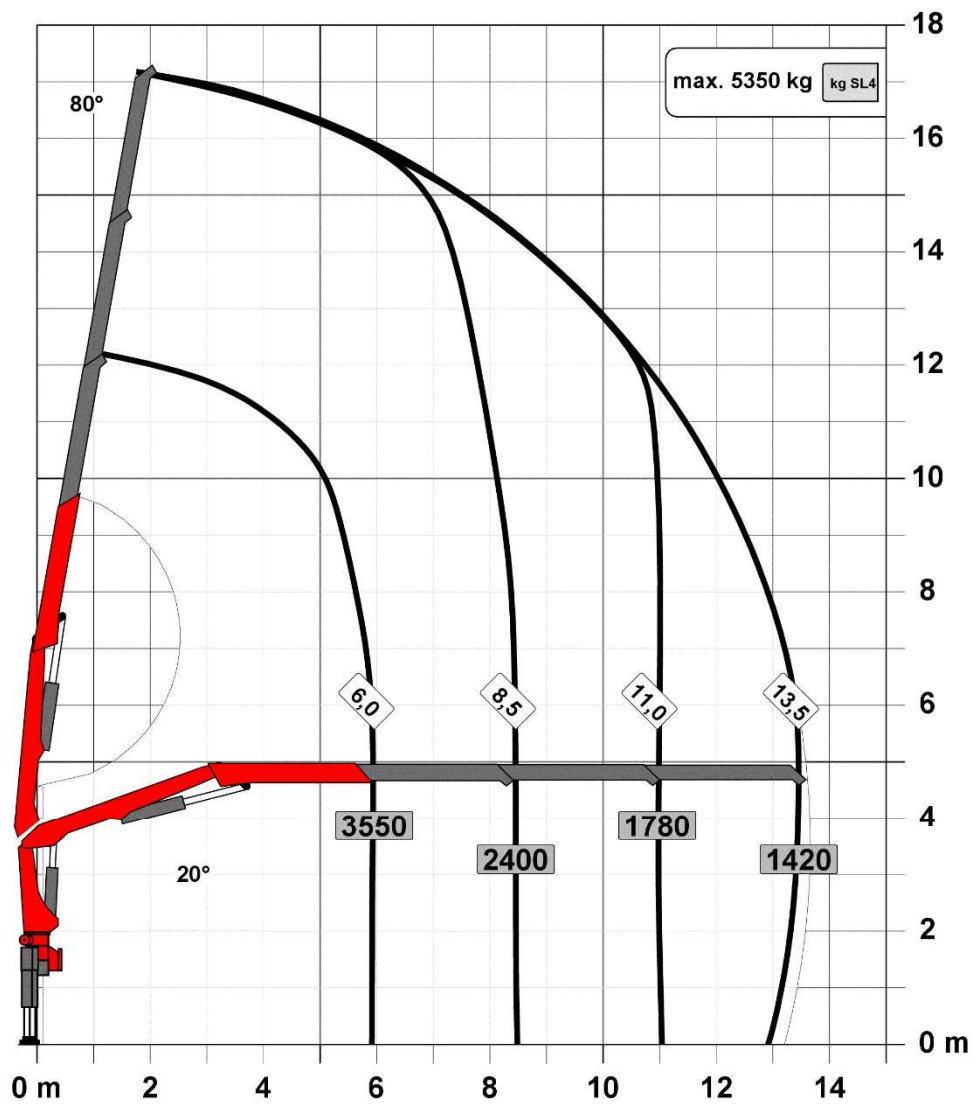
### Innenliegende Schlauchführung durch die Kransäule

Vermeidung von Beschädigungen der Hydraulikleitungen und kompakte Aufbaumaße durch innenliegendes Schlauchführungskonzept.



# TECHNISCHE DATEN

Konstruktionsänderungen vorbehalten, fertigungstechn. Toleranzen müssen berücksichtigt werden.  
 Krandarstellung symbolisch



\* Reichweiten sind für 20° Hauptarmstellungen und daher nicht die maximalen Werte.

# ANGEBOTS - UND LIEFERBEDINGUNGEN

**Preisstellung**

EXW ab Werk. Alle Preise verstehen sich rein Netto zzgl. gesetzlicher Mehrwertsteuer.

**Preisgültigkeit**

Preisbindung 2 Monate ab Angebotsdatum

Das Angebot insgesamt ist allerdings freibleibend.

**Zahlung**

netto bei Übernahme und Rechnungserhalt

**Lieferzeit**

Nach Vereinbarung.

Technische Änderungen vorbehalten. Darstellungen können abweichen.

Bitte nehmen Sie sich Zeit, um mein Angebot eingehend zu prüfen.

Mit den Produkten von Palfinger liegen Sie genau richtig.

Für Rückfragen oder weitere Informationen stehe ich Ihnen gerne zur Verfügung.

Über Ihre Auftragserteilung freue ich mich und sichere Ihnen eine einwandfreie und korrekte Ausführung zu.

Unser Versprechen gilt: "PALFINGER - Lifetime Excellence".

Auftrag wie vor beschrieben erteilt: \_\_\_\_\_

Mit freundlichen Grüßen



Uwe Blauth  
Tel: +49 179 523 9584