

PALFINGER

PKK 26000 MHPLS

**BAIXO PESO E FORÇA
EXTRA PARA AS
MOVIMENTAÇÕES**

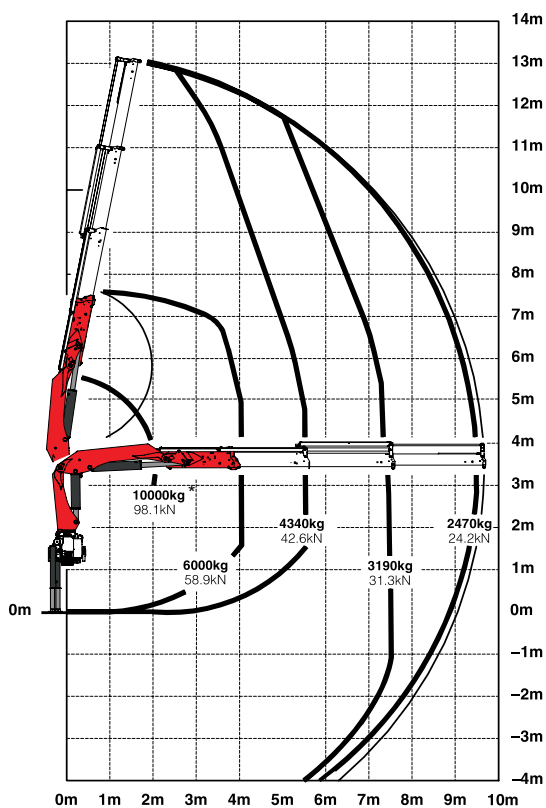
LIFETIME EXCELLENCE



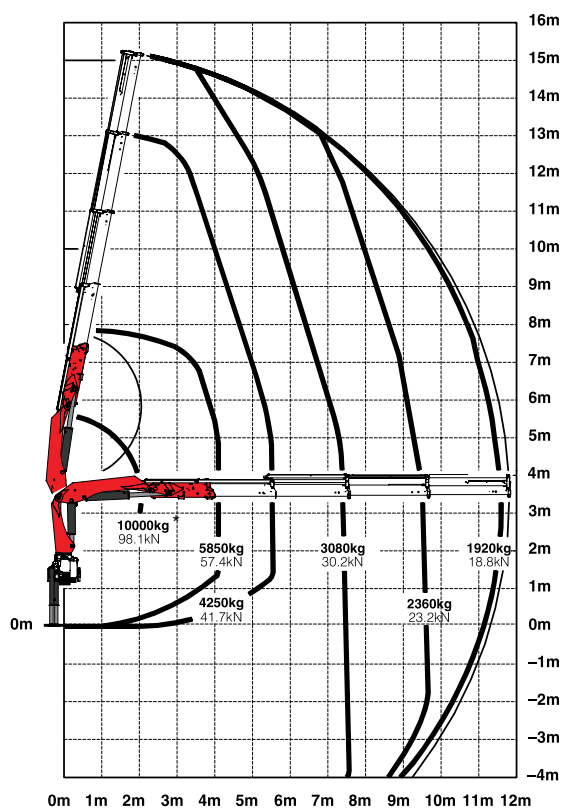
ALTA PERFORMANCE

Turbo de 10% na carga devido ao sistema HPLS.

B

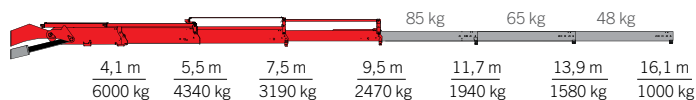


C

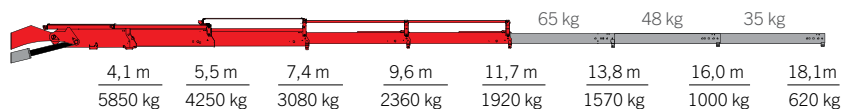


ALCANCES MANUAIS

B - V1, V2, V3



C - V1, V2, V3



Lanças Manuais	Alcance Vertical	Peso da Lança**	Capacidade de carga
V1B	15,0 m	85 kg	1940 kg
V2B	17,2 m	65 kg	1580 kg
V3B	19,4 m	48 kg	1000 kg
V1C	17,0 m	65 kg	1570 kg
V2C	19,2 m	48 kg	1000 kg
V3C	21,4 m	35 kg	620 kg

**Quando o guindaste for equipado com lanças manuais, as capacidades de carga mostradas nos gráficos devem ser reduzidas pelo peso das lanças.

Especificações técnicas

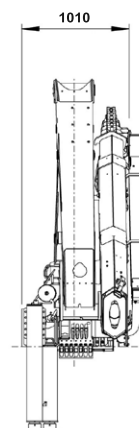
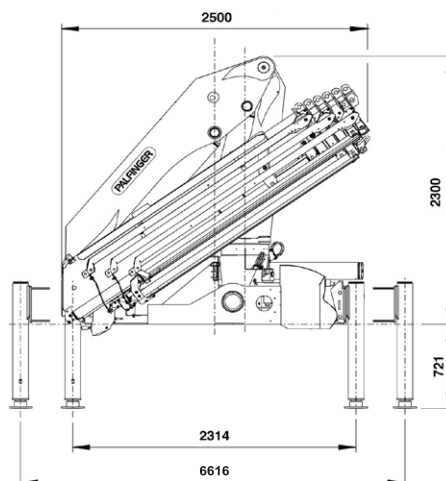
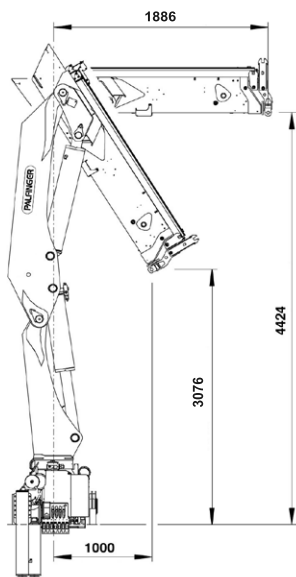
NBR 14768 | EN 12999

Momento máximo de elevação	25,5 tm
Capacidade máxima de elevação*	10000 kg
Alcance máximo hidráulico horizontal	11,7 m
Alcance máximo manual horizontal	18,1 m
Alcance máximo vertical	21,5 m
Ângulo de giro	400°
Torque de giro	2,8 tm
Abertura das sapatas (R3X)	6,6 m
Espaço para montagem	0,89 m
Largura em posição de transporte	2,5 m
Pressão máxima de trabalho	330 bar
Vazão recomendada da bomba	50 a 75 l/min
Peso (std.)	2473 kg

*Capacidade nominal teórica



DIMENSÕES (mm)



Os equipamentos apresentados neste folheto nem sempre correspondem à versão Standard. A empresa se reserva o direito de alterar e introduzir melhoramentos em seus projetos, a qualquer tempo, ou mesmo descontinuí-los independentemente de aviso prévio ou comunicação. Para sua montagem, deverão ser obedecidas as normas e regulamentos específicos do CONTRAN e do fabricante do caminhão. Imagens meramente ilustrativas.

MADAL PALFINGER S/A - Rua Flávio Francisco Bellini, 350, Bairro Salgado Filho, CEP 95098-170
Fone (54) 3026.7000 | Caxias do Sul - RS - Brasil - E-mail: vendas@palfinger.com
SAC - Serviço de Atendimento ao Cliente: 0800 51 2366