

**PK 76002 EH**

**DISEÑO FUNCIONAL. FACILIDAD DE USO, EL MEJOR ASPECTO Y UNA EXCELENTE CONSERVACIÓN**

**LIFETIME EXCELLENCE**



# DISEÑO DE PRODUCTO DE MANEJO SENCILLO

- Aplicaciones adicionales con Power Link Plus
- Máximo aprovechamiento del área de trabajo mediante la tecnología HPSC
- Práctica y atractiva gracias a su diseño funcional
- Mayor potencia de elevación gracias a la tecnología E-HPLS





# CALIDAD SUPERIOR EN DISEÑO Y PRESTACIONES



## Tecnología de revestimiento

Protección de superficies al máximo nivel

La base para una protección de superficies perfecta es el revestimiento KTL. Después, los componentes reciben otro revestimiento en el equipo de recubrimiento de polvo o bien se pintan mediante un robot de pintura con un barniz protector de dos componentes. Excelente conservación y protección contra la corrosión durante toda la vida de la grúa.



## Power Link Plus

Amplia variedad de usos

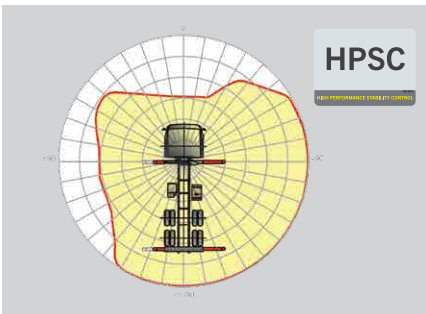
Gracias a su brazo articulado sobreextensible 15 grados, puede acceder a través de puertas bajas y también trabajar dentro de edificios. Trabajos de grúa pesados – incluso en condiciones difíciles.



## Sistema de prolongas de bajo mantenimiento

Reduce los costes de servicio técnico

Con elementos deslizantes de plástico especial y el revestimiento KTL de alta calidad, este sistema de brazo de elevación supone un coste de servicio técnico considerablemente menor para el operario. Esto ahorra tiempo y dinero, protegiendo el medio ambiente.



## HPSC

Máximo aprovechamiento del área de trabajo

La posición variable de gatos que permite el High Performance Stability Control System permite aprovechar al máximo la potencia de elevación. También puede emplearse la grúa en circunstancias de espacio limitado.



## Recuperador de caudal

Para aplicaciones de trabajo eficientes

El recuperador de caudal incorporado de serie aumenta la velocidad de extensión del sistema de brazo de elevación. La grúa funciona de forma mucho más rápida y económica.



## Radiocontrol remoto

Interacción con el usuario

Los radiocontroles remotos de PALFINGER pueden equiparse opcionalmente con palancas lineales o en cruz. En todos los modelos EH, una pantalla LED informa al operario de la grúa sobre los diferentes estados de servicio.



## Cabrestante Power Link

Mayor confort en operaciones con cabrestante

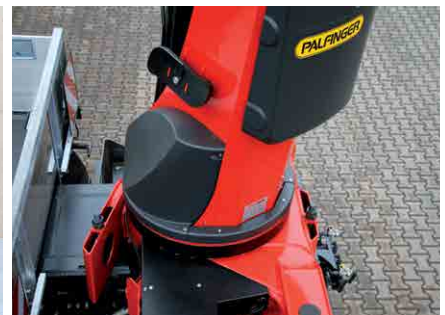
Destaca por una altura de instalación baja y es ideal para trabajar dentro de edificios y transportes con el brazo de la grúa desplegado. El guiado lateral del cable reduce el tiempo de preparación al mínimo.



## Diseño funcional

Práctica y atractiva

Las robustas cubiertas de plástico protegen las piezas de la grúa de suciedad y daños. Aspecto mejorado y una mayor comodidad de manejo – durante toda la vida de la grúa.



## Sistema de rotación continua

Movimiento sin restricciones

Mayor eficiencia operativa gracias a la rapidez de carga, ya que la grúa puede rotarse por el camino más corto. La grúa trabaja de forma eficiente y rápida.

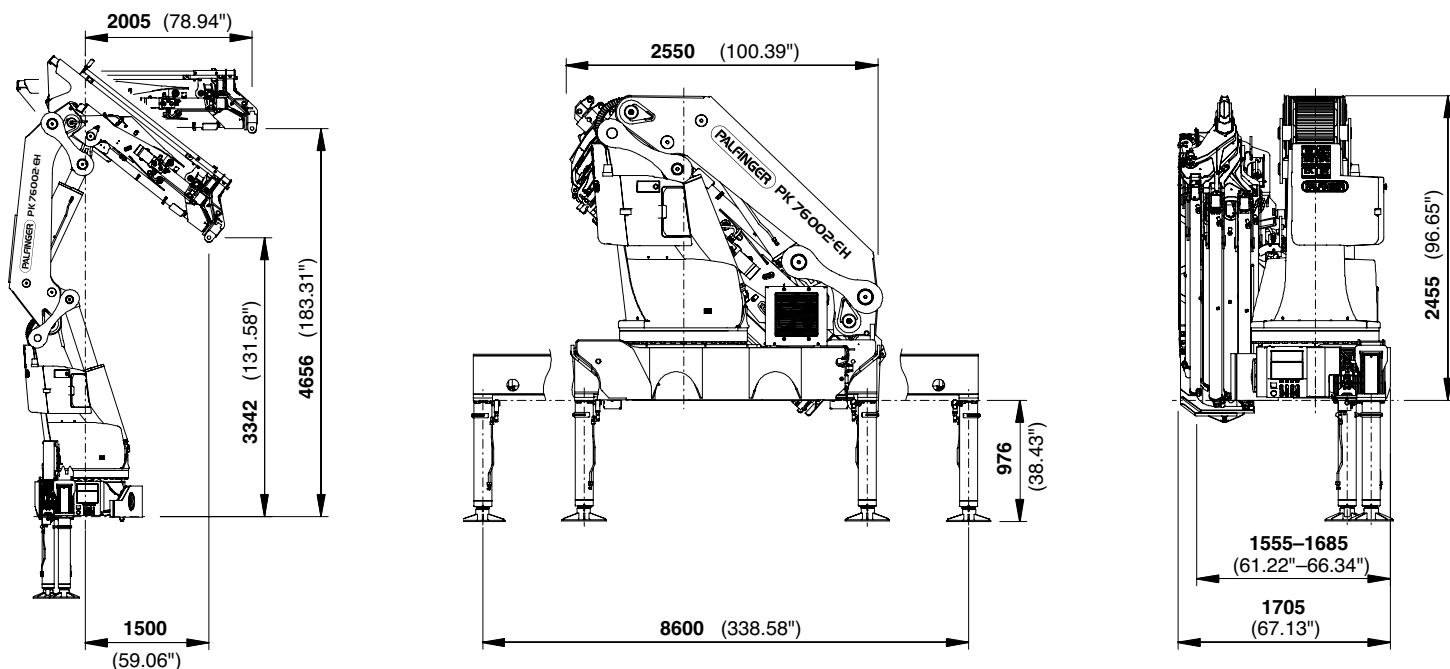
# DIMENSIONES PERFECTAS

## Datos técnicos

EN 12999 HC1 HD4/B3

Par de elevación máximo	71,6 mt/702,4 kNm	Par de giro neto con 2 reductores de giro	7,0 mt/68,7 kNm
Capacidad máxima	23000 kg/225,6 kN	Anchura de apoyo	8,6 m
Alcance hidráulico	20,4 m	Espacio para montaje (std)	min. 1,56 m/max. 1,71 m
Alcance manual máximo	25,1 m	Anchura grúa plegada	2,55 m
Alcance máximo (con fly-jib)	30,5 m	Presión de trabajo	350 bar
Ángulo de giro	infinito	Caudal recomendado	de 80 l/min a 100 l/min
Par de giro neto con 1 reductor de giro	4,5 mt/44,1 kNm	Peso propio (std)	5910 kg

## DIMENSIONES



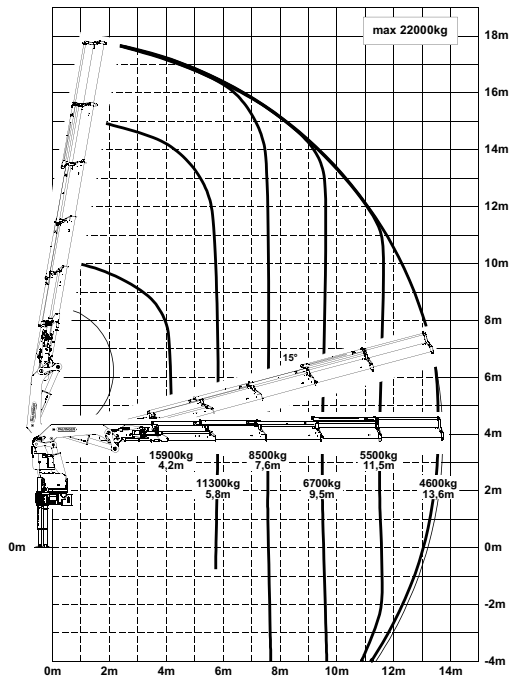
\* Equipo opcional / Equipamiento específico de cada país

PK 76002 EH

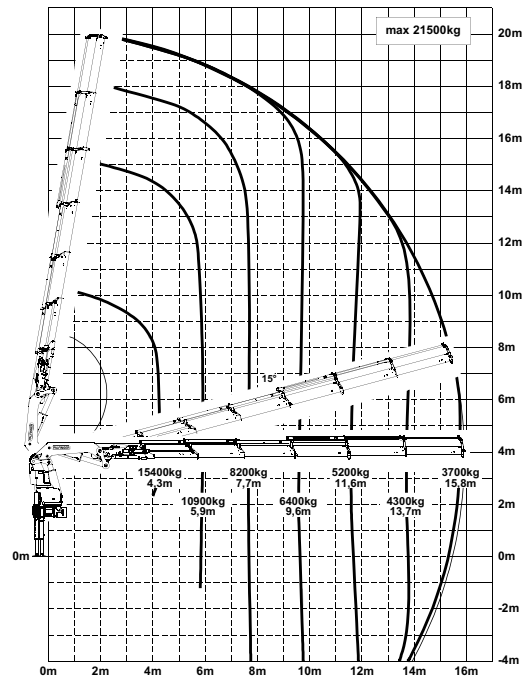
# HIGH PERFORMANCE

Ideal para grandes alcances.

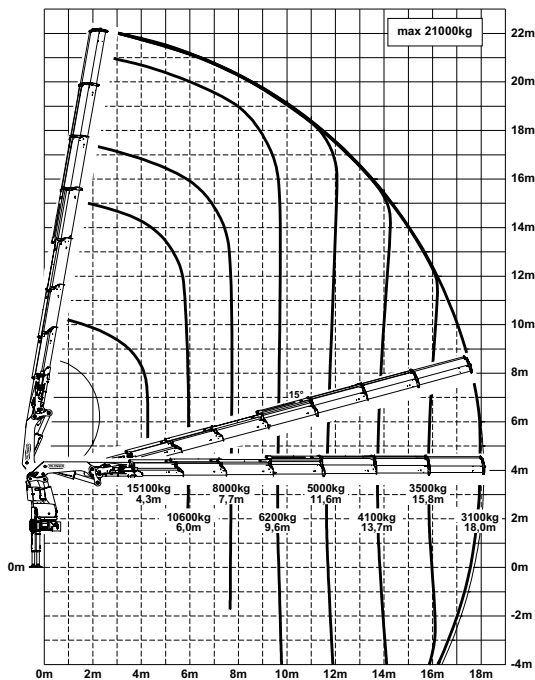
D



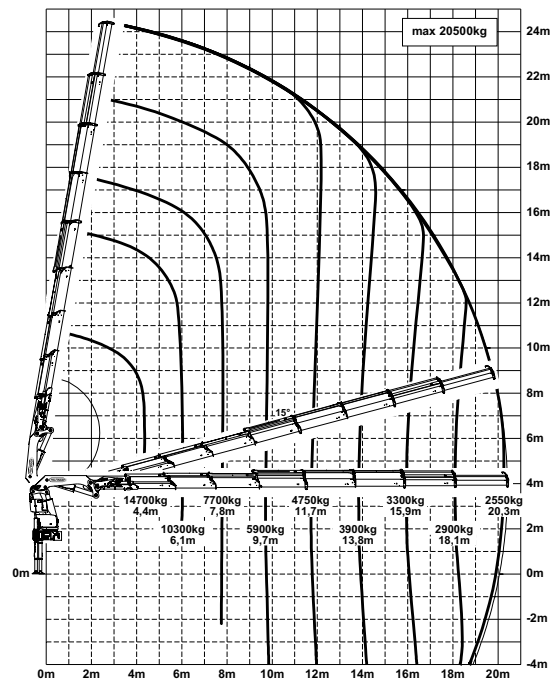
E



F



G



Los alcances están indicados con el brazo principal a 20° y por ello no son los alcances máximos de la grúa.

## Capacidad

max.	23000 kg / 225,6 kN	A
4,0 m	17200 kg / 168,7 kN	
5,7 m	12300 kg / 120,7 kN	
7,4 m	9500 kg / 93,2 kN	

max.	23000 kg / 225,6 kN	B
4,1 m	16800 kg / 164,8 kN	
5,7 m	12000 kg / 117,7 kN	
7,5 m	9200 kg / 90,3 kN	
9,4 m	7400 kg / 72,6 kN	

max.	23000 kg / 225,6 kN	C
4,1 m	16600 kg / 162,8 kN	
5,7 m	11700 kg / 114,8 kN	
7,5 m	8900 kg / 87,3 kN	
9,4 m	7100 kg / 69,7 kN	
11,4 m	5800 kg / 56,9 kN	

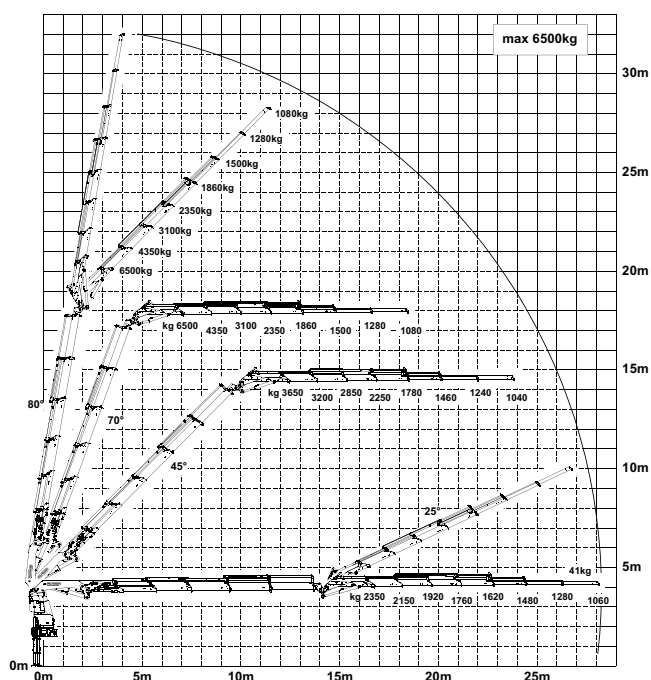
max.	22000 kg / 215,8 kN	D
4,2 m	15900 kg / 156,0 kN	
5,8 m	11300 kg / 110,9 kN	
7,6 m	8500 kg / 83,4 kN	
9,5 m	6700 kg / 65,7 kN	
11,5 m	5500 kg / 54,0 kN	
13,6 m	4600 kg / 45,1 kN	

max.	21500 kg / 210,9 kN	E
4,3 m	15400 kg / 151,1 kN	
5,9 m	10900 kg / 106,9 kN	
7,7 m	8200 kg / 80,4 kN	
9,6 m	6400 kg / 62,8 kN	
11,6 m	5200 kg / 51,0 kN	
13,7 m	4300 kg / 42,2 kN	
15,8 m	3700 kg / 36,3 kN	

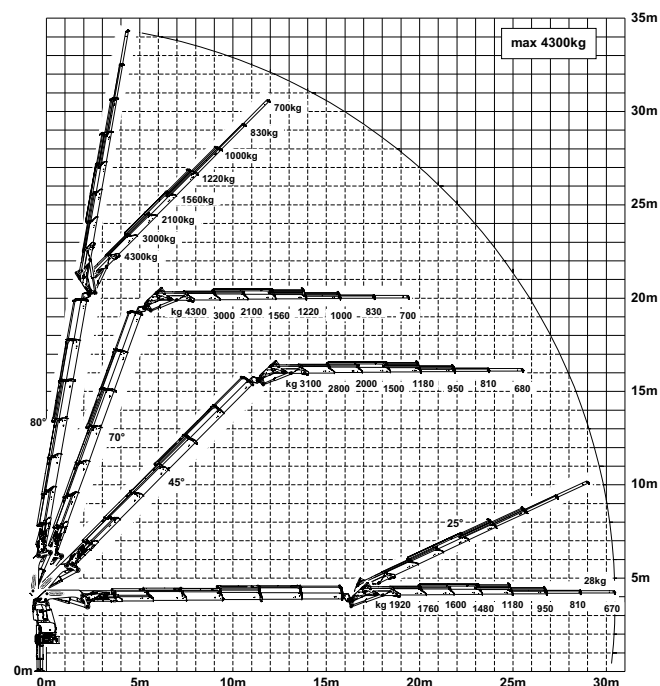
max.	21000 kg / 206,0 kN	F
4,3 m	15100 kg / 148,1 kN	
6,0 m	10600 kg / 104,0 kN	
7,7 m	8000 kg / 78,5 kN	
9,6 m	6200 kg / 60,8 kN	
11,6 m	5000 kg / 49,1 kN	
13,7 m	4100 kg / 40,2 kN	
15,8 m	3500 kg / 34,3 kN	
18,0 m	3100 kg / 30,4 kN	

max.	20500 kg / 201,1 kN	G
4,4 m	14700 kg / 144,2 kN	
6,1 m	10300 kg / 101,0 kN	
7,8 m	7700 kg / 75,5 kN	
9,7 m	5900 kg / 57,9 kN	
11,7 m	4750 kg / 46,6 kN	
13,8 m	3900 kg / 38,3 kN	
15,9 m	3300 kg / 32,4 kN	
18,1 m	2900 kg / 28,4 kN	
20,3 m	2550 kg / 25,0 kN	
22,6 m*	1900 kg / 18,6 kN	
24,9 m*	1200 kg / 11,8 kN	

### D PJ170E JV1



### E PJ125E JV1



\*Prolongación mecánica

Las grúas de las imágenes están equipadas con elementos parcialmente personalizados y no siempre corresponden al equipamiento de serie. Deben considerarse las regulaciones propias de cada país a la hora de configurar las grúas. Los datos relativos a las dimensiones no son vinculantes. Se reservan los derechos a cambios, errores y fallos de traducción

MADAL PALFINGER S/A - Rua Flávio Francisco Bellini, 350, Bairro Salgado Filho, CEP 95098-170  
Fone (54) 3026.7000 | Caxias do Sul - RS - Brasil - E-mail: vendas@palfinger.com  
SAC - Serviço de Atendimento ao Cliente: 0800 51 2366