

**PK 42502 MHPLS**

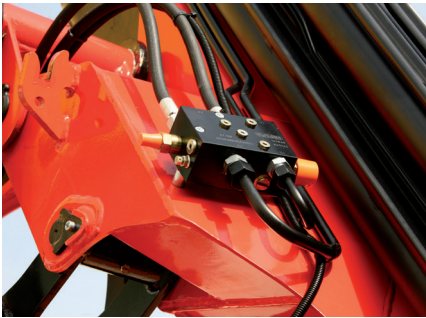
# **ALTO DESEMPEÑO, SEGURIDAD Y MAYOR CAPACIDAD DE CARGA DEBIDO AL HPLS (TURBO)**

**LIFETIME EXCELLENCE**



# POTENCIA Y AGILIDAD DURANTE TODAS LAS OPERACIONES

## 6 Highlights



### Recuperador de Caudal

Para aplicaciones de trabajo eficientes

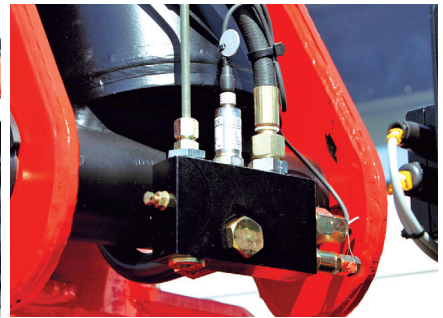
Recuperador de caudal incorporado de serie aumenta la velocidad de extensión del sistema de brazo de elevación. La grúa funciona de forma mucho más rápida y económica.



### Filtro de alta presión

Protección contra impurezas

Este filtro tiene la función de proteger el circuito hidráulico contra impurezas, aumentando la vida útil del equipo y propiciando un menor número de horas paradas para el mantenimiento.



### Válvulas pilotadas

Protección para el sistema

Estas válvulas previenen que las extensiones manuales cedan y están totalmente protegidas contra daños. Como estándar las mismas se instalan en los cilindros de inclinación, elevación y extensión.



### MHPL

Turbo manual

Funciona como un turbo que aumenta en hasta 10% la capacidad de carga del equipo. Se puede accionar manualmente.



### Preparación hidráulica para accesorios

Multifuncionalidad

Con este opcional, es posible equipar la grúa y transformarla en una herramienta versátil y multifuncional para las más diversas aplicaciones del mercado.



### Post-venta y asistencia técnica

Servicio altamente calificado

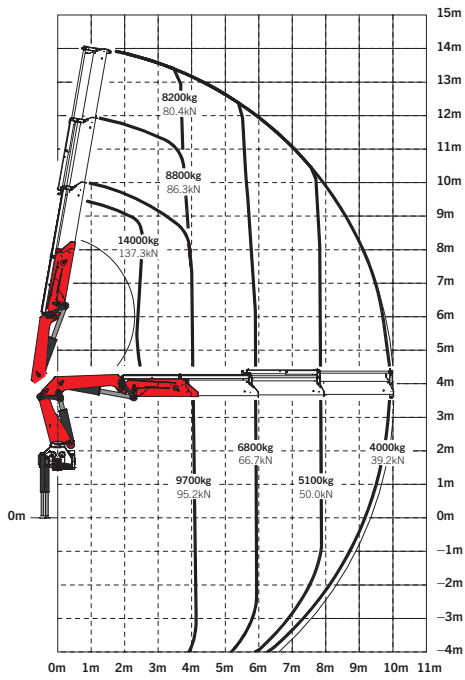
Con una amplia red de atención en todo América Latina, las piezas originales pueden ser obtenidas fácilmente, además de técnicos especializados disponibles para mejor atenderlo.

# PK 42502 MHPLS

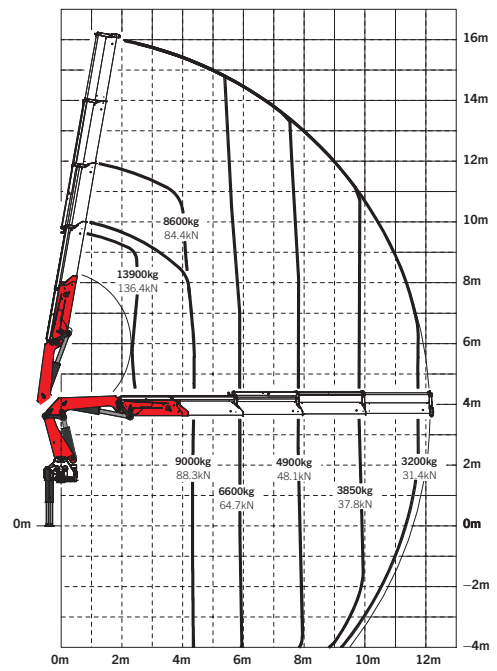
# PERFORMANCE

Mayor capacidad de elevación.

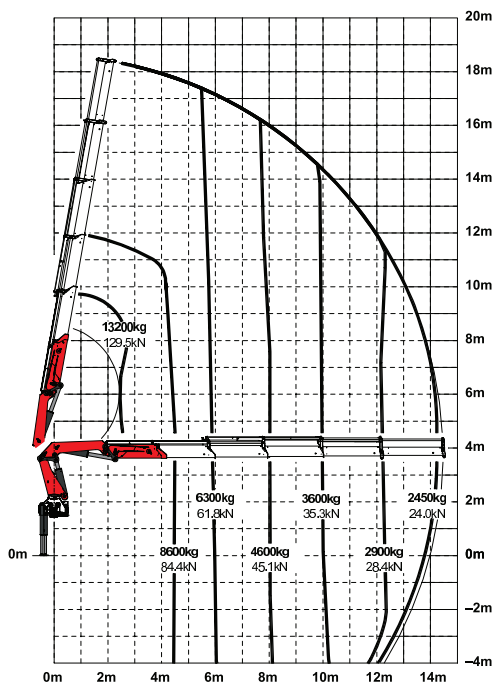
**B**



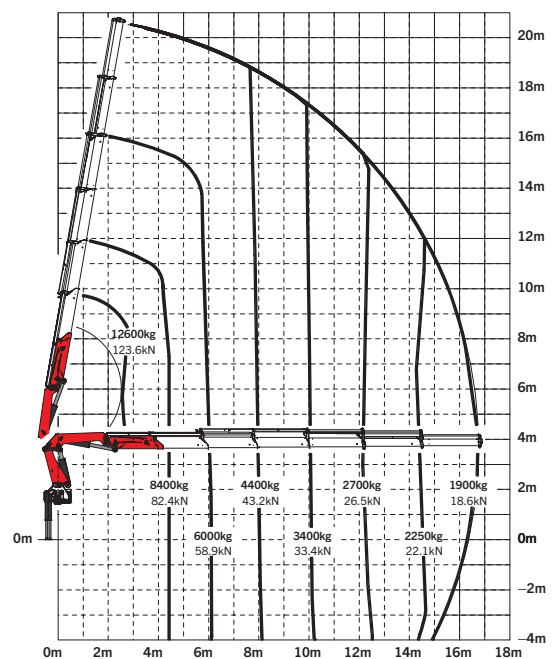
**C**



**D**



**E**



## Datos técnicos

NBR 14768 | EN 12999

Momento de elevación	42,3 tm
Capacidad máxima*	14340 kg
Alcance máximo hidráulico horizontal	16,8 m
Alcance máximo mecánico horizontal	23,1 m
Alcance máximo vertical	26,9 m
Ángulo de giro	400°
Torque de giro	5,0 tm
Apertura de los estabilizadores (R3X)	6,6 m
Espacio para montaje	1,21 m
Anchura grúa	2,5 m
Presión de trabajo	330 bar
Caudal recomendado	de 80 a 100 l/min
Peso (std.)	3980 kg

\*Capacidad nominal teórica

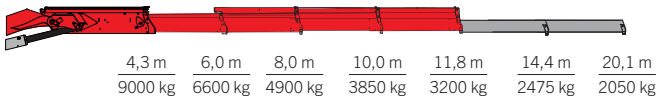


## EXTENSIONES MANUALES

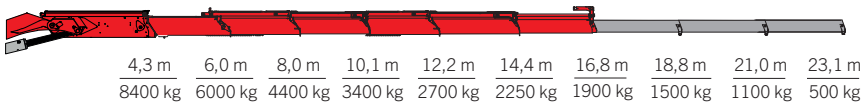
Extensión Manual	Alcance Horizontal	Alcance Vertical	Capacidad de carga
V1C	14,4 m	18,0 m	2475 kg
V2C	16,7 m	20,1 m	2050 kg

Extensión Manual	Alcance Horizontal	Alcance Vertical	Capacidad de carga
V1E	18,8 m	22,5 m	1500 kg
V2E	21,0 m	24,7 m	1100 kg
V3E	23,1 m	26,9 m	500 kg

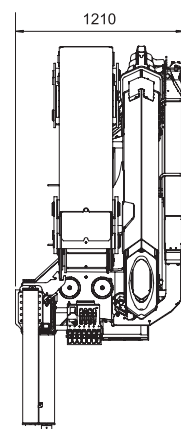
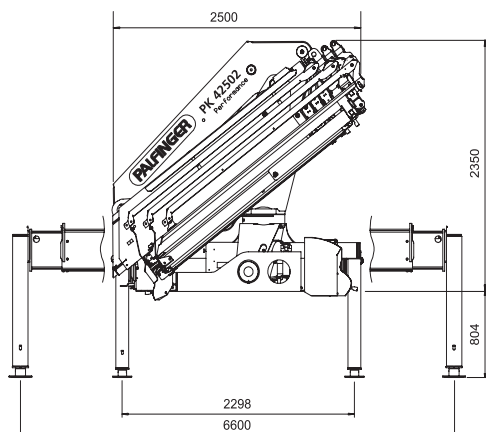
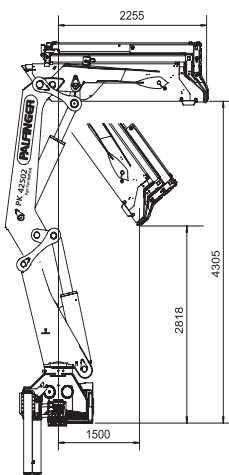
### C - V1, V2



### E - V1, V2, V3



## DIMENSIONES (mm)



Las grúas de las imágenes están equipadas con elementos parcialmente personalizados y no siempre corresponden al equipamiento de serie. Deben considerarse las regulaciones propias de cada país a la hora de configurar las grúas. Los datos relativos a las dimensiones no son vinculantes. Se reservan los derechos a cambios, errores y fallos de traducción.

**HIDRO-GRUBERT**

Ruta Provincial 6, Km 5.5, 5850 | Río Tercero | Córdoba | Argentina  
+54 (3571) 421500 | E-mail: hidrogrubert@palfinger.com

CAT-PK42052MHd-ES