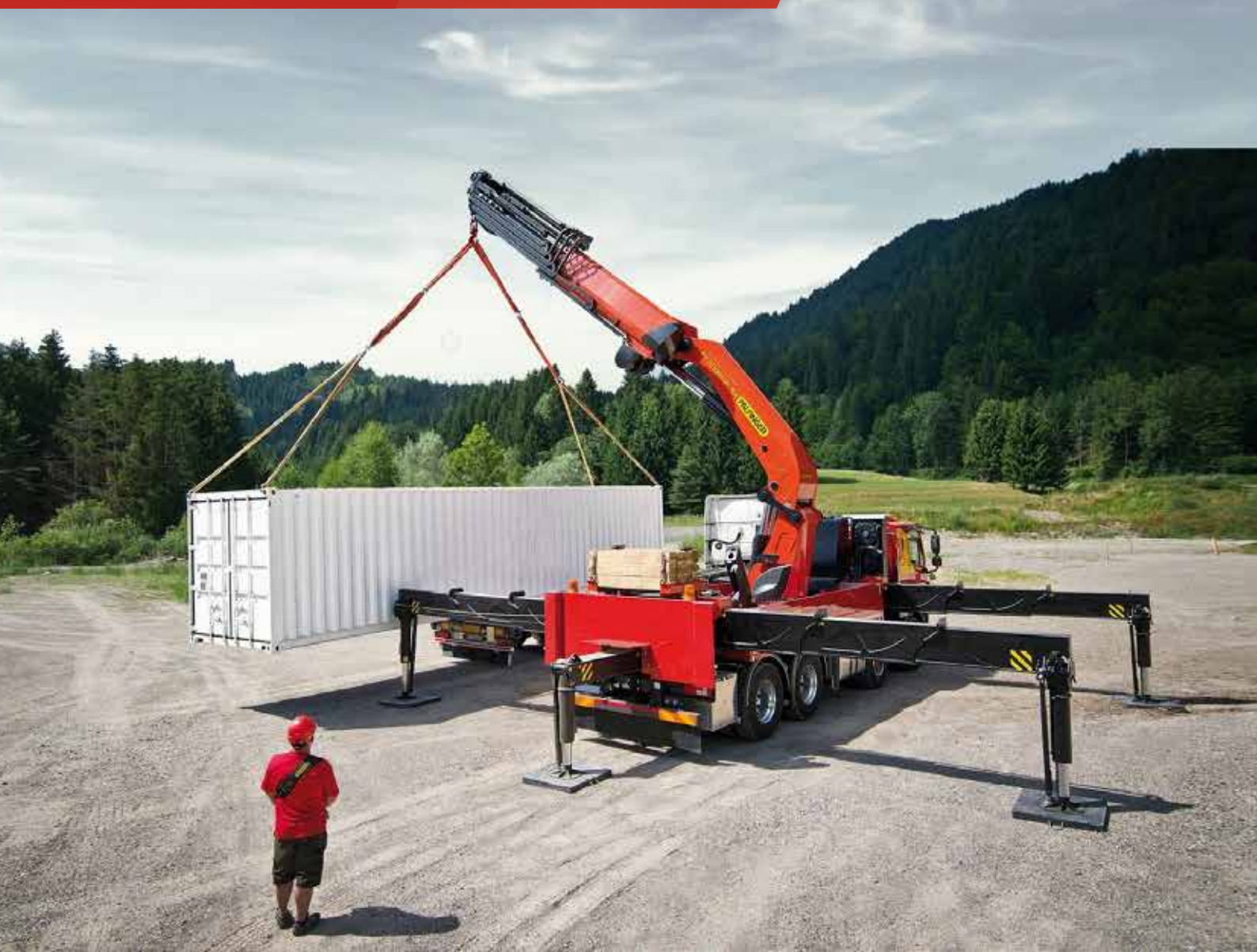


PK 200002 L SH

**EXCELÊNCIA EM
CAPACIDADE DE CARGA,
LONGOS ALCANCES
E ALTA TECNOLOGIA**

LIFETIME EXCELLENCE



MÁXIMA PRECISÃO TRABALHOS EXCEPCIONAIS

- Sistema de lanças mais leve devido ao novo perfil P-Profile
- Alcance vertical hidráulico de aproximadamente 48 metros
- Fácil movimentação em espaços restritos devido ao Power Link Plus
- Suavidade de operação devido ao Sistema Anti Oscilação (AOS)
- Estabilizadores na região frontal e traseira dos parachoques, para proporcionar melhor estabilidade
- Operações seguras em espaços confinados graças ao inovador HPSC
- Mais eficiência em operações com fly-jib devido ao DPS Plus





O MELHOR EM DESIGN E PERFORMANCE

9 Benefícios



Power Link Plus

Flexibilidade nas operações

Devido a sua excelente geometria, o braço articulado permite uma inclinação negativa de até 15°, o que possibilita a fácil movimentação em espaços de baixo acesso.



DPS Plus*

Máxima capacidade com fly jib

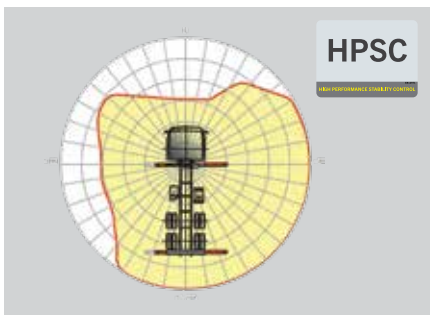
Permite que a fly jib opere na sua capacidade máxima de carga quando a última lança hidráulica do guindaste for recolhida.



Controle remoto*

Melhor visualização da carga e segurança

Permite que o operador se desloque para o ponto de melhor visualização da movimentação da carga, além disso, afasta-o da zona de perigo.



HPSC

Monitoramento simultâneo de estabilidade e capacidade de carga

Revolucionário sistema que limita a capacidade de carga de acordo com a estabilidade oferecida pelo conjunto caminhão-guindaste. Agora é possível operar cargas com total segurança em espaços limitados e com restrições para abertura dos braços de sapatas.



Turbo eletrônico S-HPLS

Utilização máxima da capacidade de carga

Uma das funções mais importantes do PALTRONIC 150, o Turbo Eletrônico S-HPLS é um sistema que aumenta e reduz a capacidade de carga automaticamente na faixa de máximo alcance hidráulico.



SRC (Controle sincronizado do cabo)*

Segurança e conforto na operação

Sistema que mantém uma distância constante entre o gancho e o suporte de roldanas durante a extensão e recolhimento das lanças. Evita que o gancho seja engolido pelo suporte, além de trazer conforto e segurança para o operador.

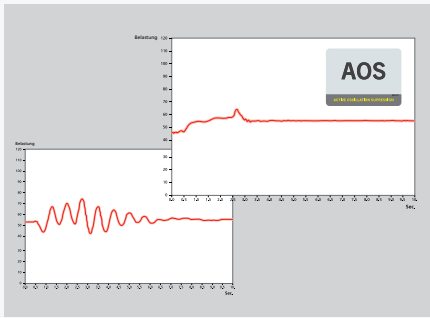
HPSC

AOS

SRC

DPS-C

DPS PLUS



AOS (Sistema anti-oscilação)*

Suavidade de operação

Sistema que evita o choque e oscilação durante as movimentações de carga.



Sistema de giro infinito

Eficiência e rapidez nas operações

Os movimentos de giro são mais rápidos e precisos.



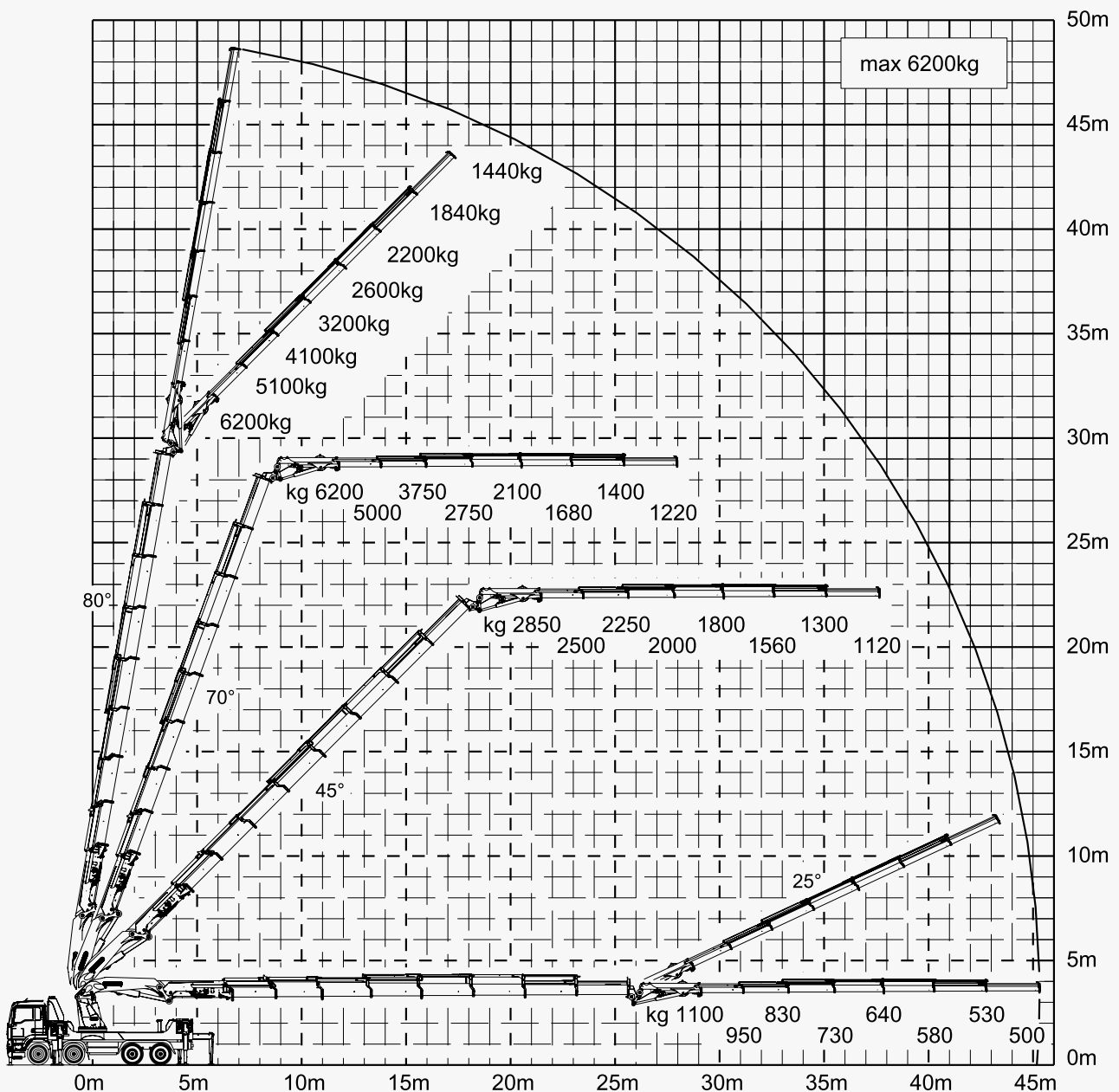
Cesto acoplado de fibra NR12*

Trabalho seguro na altura

Operações seguras em até 50 m de altura.

*Itens opcionais

G PJ300L F DPS PLUS

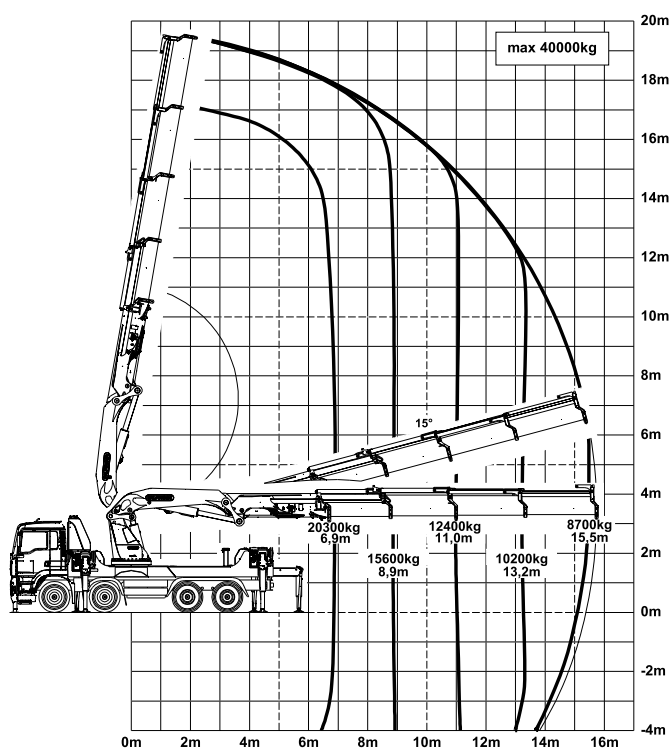


PK 20002 L SH

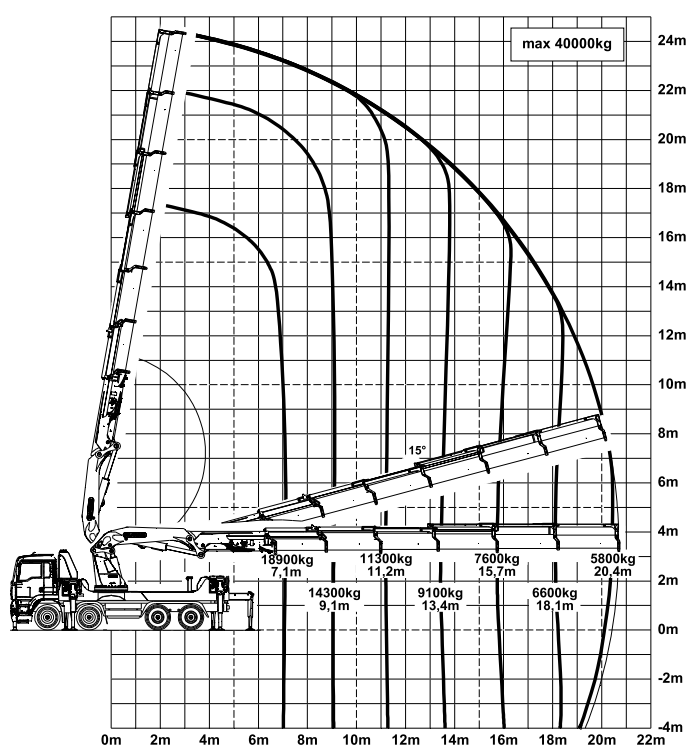
ALTA PERFORMANCE

Maior capacidade de carga quando necessário

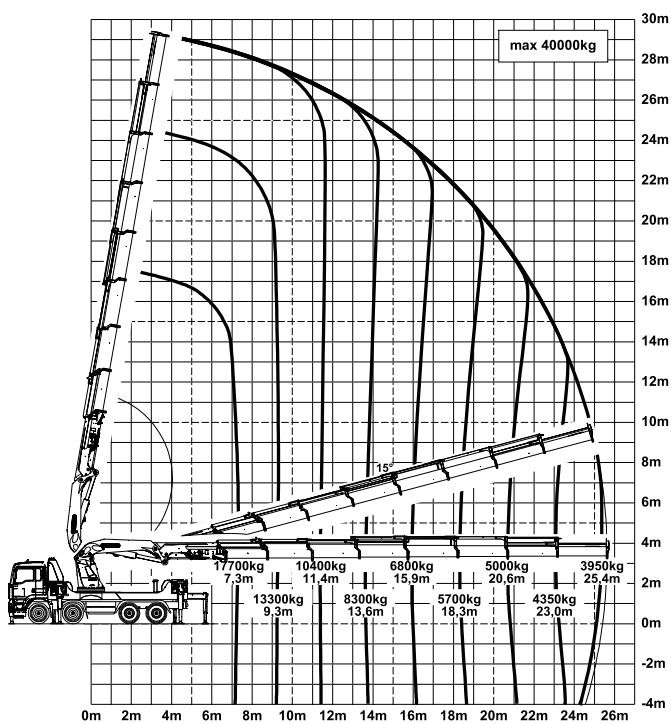
C



E



G



Alcances horizontais hidráulicos

max.	40000 kg	C
6,9 m	20300 kg	
8,9 m	15600 kg	
11,0 m	12400 kg	
13,2 m	10200 kg	
15,5 m	8700 kg	

max.	40000 kg	E
7,1 m	18900 kg	
9,1 m	14300 kg	
11,2 m	11300 kg	
13,4 m	9100 kg	
15,7 m	7600 kg	
18,1 m	6600 kg	
20,4 m	5800 kg	

max.	40000 kg	G
7,3 m	17700 kg	
9,3 m	13300 kg	
11,4 m	10400 kg	
13,6 m	8300 kg	
15,9 m	6800 kg	
18,3 m	5700 kg	
20,6 m	5000 kg	
23,0 m	4350 kg	
25,4 m	3950 kg	

Especificações Técnicas

NBR 14768 | EN 12999

Momento máximo de elevação	150,7 tm
Capacidade máxima de elevação*	40000 kg
Alcance máximo hidráulico horizontal	25,6 m
Alcance máximo hidráulico horizontal (com fly jib)	45,0 m
Ângulo de giro	Infinito
Torque de giro	12,5 tm
Abertura das sapatas	10,4 m
Pressão máxima de trabalho	385 bar
Vazão recomendada da bomba	2 x 120 l/min
Peso (Versão C)**	15280 kg

*Capacidade nominal teórica

**Peso do equipamento varia conforme a configuração

PK200002LSH-BR

Os equipamentos apresentados neste folheto nem sempre correspondem à versão Standard. A empresa se reserva o direito de alterar e introduzir melhoramentos em seus projetos, a qualquer tempo, ou mesmo descontinuí-los independentemente de aviso prévio ou comunicação. Para sua montagem, deverão ser obedecidas as normas e regulamentos específicos do CONTRAN e do fabricante do caminhão. Imagens meramente ilustrativas.

MADAL PALFINGER S/A - Rua Flávio Francisco Bellini, 350, Bairro Salgado Filho, CEP 95098-170
Fone (54) 3026.7000 | Caxias do Sul - RS - Brasil - E-mail: vendas@palfinger.com
SAC - Serviço de Atendimento ao Cliente: 0800 51 2366