

**PK 13.501 SLD 1 | PK 13.501 SLD 3**

# **EXTREMO ALCANCE E TECNOLOGIA EMBARCADA**

**LIFETIME EXCELLENCE**



# TRABALHOS EFICIENTES NO MAIS ALTO NÍVEL

## 10 Benefícios



### Single Link Plus

Flexibilidade nas operações

Devido a sua excelente geometria, o braço articulado permite uma inclinação negativa de até 15°, o que possibilita a fácil movimentação em espaços de baixo acesso.

### Sistema Regenerativo

Agilidade e redução do tempo de operação

O sistema regenerativo acelera a velocidade de abertura de lanças em até 30% mais do que um guindaste convencional. O resultado é um equipamento mais ágil e redução no tempo de operação.



### Preparação hidráulica interna\*

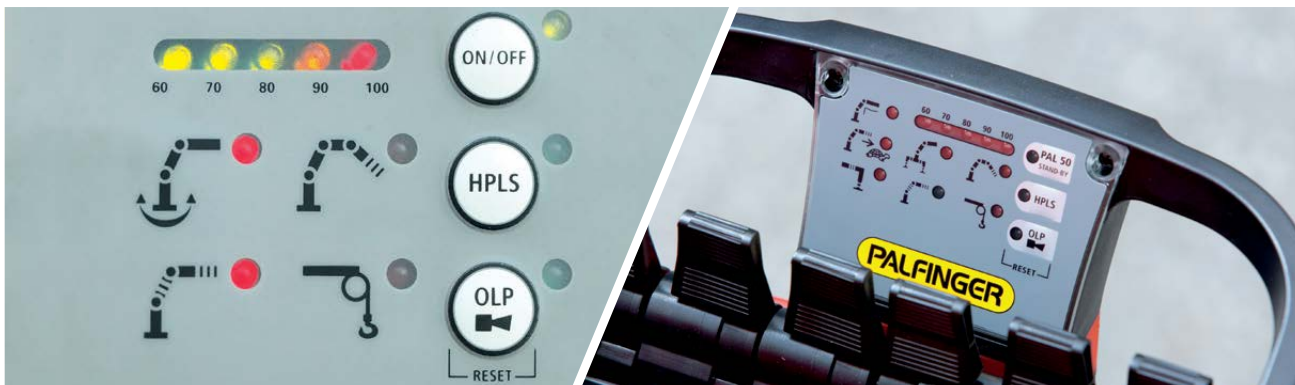
Minimização das manutenções

Com esta preparação hidráulica inovadora, as mangueiras ficam protegidas internamente na lança. Com isto, as frequentes manutenções devido à colisões das calhas, localizadas na lateral das lanças, poderão ser minimizadas.

### HPSC (Monitoramento simultâneo de estabilidade e capacidade de carga)\* - Operação segura em espaços confinados

Revolucionário sistema que limita a capacidade de carga de acordo com a estabilidade oferecida pelo conjunto caminhão-guindaste. Agora é possível operar cargas com total segurança em espaços limitados e com restrições para abertura dos braços de sapatas.

\*Itens opcionais



**Proteção contra Sobrecarga\***

Segurança e prevenção contra quebras estruturais

Este sistema não permite que a capacidade máxima de carga do guindaste seja ultrapassada. Isto garante segurança durante a operação e prevenção de quebras estruturais.

**Controle Remoto\***

Melhor visualização da carga e segurança

Permite que o operador se desloque para o ponto de melhor visualização da movimentação da carga, além disso, afasta-o da zona de perigo.



**Iluminação\***

Segurança em ambientes de pouca luminosidade

Com a iluminação no painel de comando e destaque das funções do guindaste, as operações em ambientes de pouca luminosidade se tornam mais seguras. Luzes de alerta em led nos cilindros de estabilização também auxiliam para advertir possíveis colisões.

**Painel de comando**

Design atrativo e ergonômico

Neste novo painel de comando, as alavancas possuem um design visivelmente mais atrativo e mais ergonômico. O horímetro agora é digital e o nível de bolha para auxiliar o nivelamento da base é destacado com uma imagem refletida por espelho.



**Escamoteamento dos cilindros de estabilização\***

Originalidade do chassi do caminhão

Com este opcional, a instalação sobre veículos é realizada sem a necessidade de mover periféricos do chassi do veículo, como tanques, paralamas, baterias e outros.

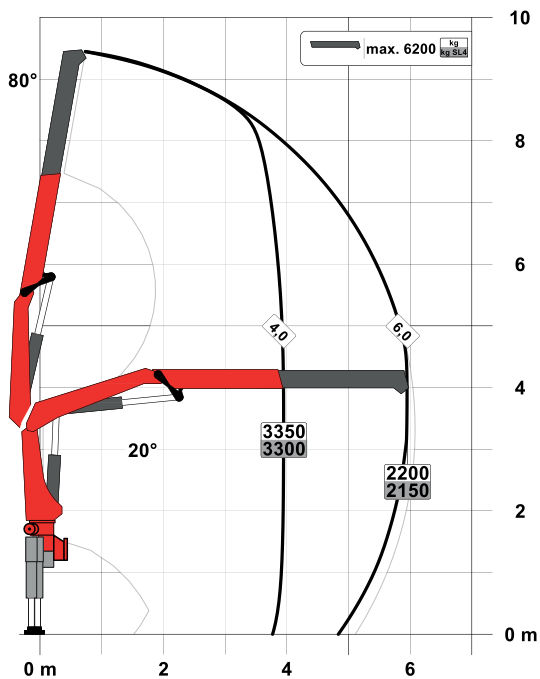
**Cesto acoplado de fibra NR12\***

Trabalho seguro na altura

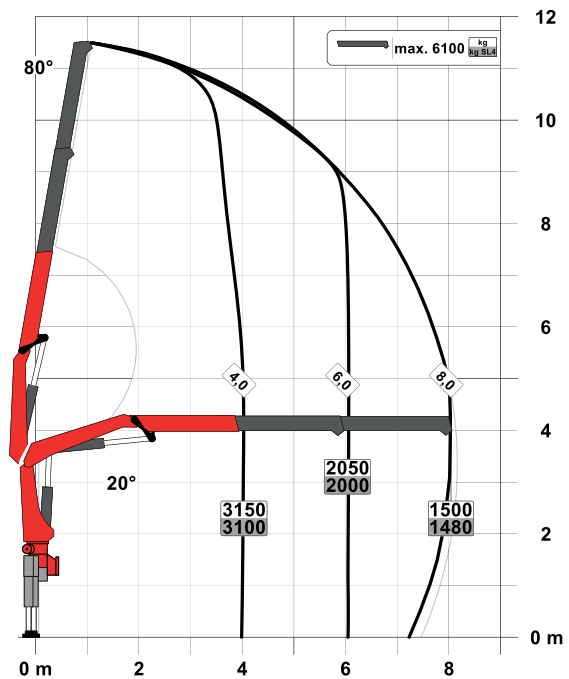
Operações seguras em até 19 m de altura.

# DIMENSÕES PERFEITAS

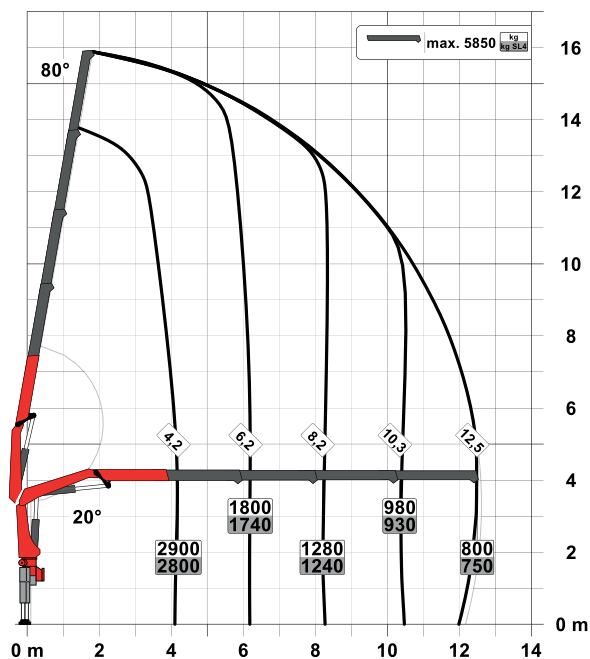
**STD**



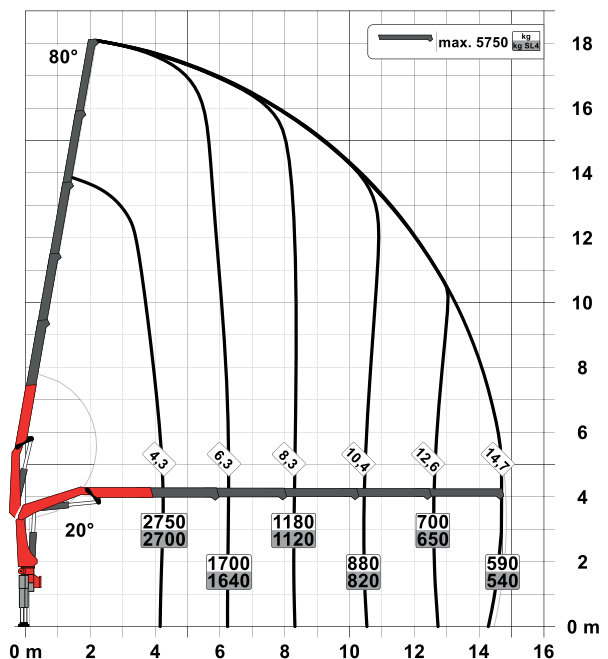
**A**

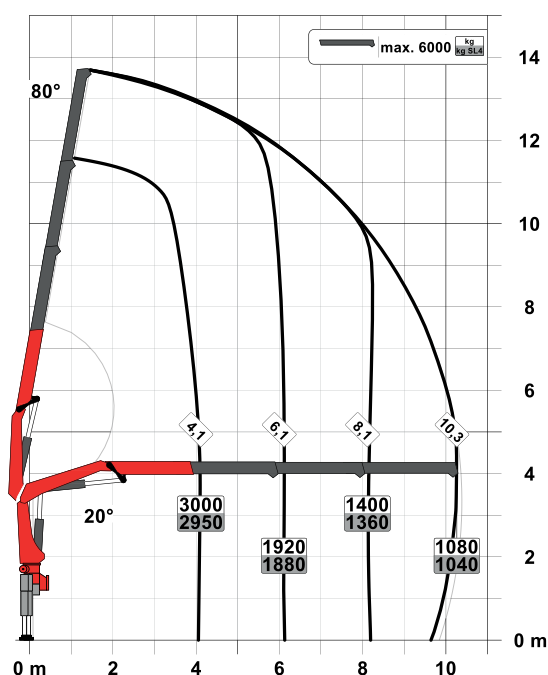


**C**



**D**



**B**

## SLD 1

- Single Link Plus
- Principais opcionais:
  - Proteção contra sobrecarga OSK
  - Assento aéreo
  - Controle remoto

## SLD 3

- Single Link Plus
- Paltronic: limitador eletrônico de momento de carga
- Principais opcionais:
  - HPSC: Sistema de monitoramento de estabilidade
  - Controle remoto
  - Guincho de cabo

## Especificações técnicas

NBR 14768 | EN 12999

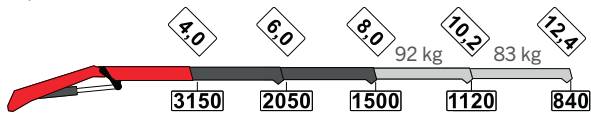
Momento máximo de elevação	13,1 tm
Capacidade máxima de elevação*	6200 kg
Alcance máximo hidráulico horizontal	14,8 m
Alcance máximo manual horizontal	19,0 m
Alcance máximo hidráulico vertical	18,0 m
Alcance máximo manual vertical	22,0 m
Ângulo de giro	420°
Torque de giro	1,6 tm
Abertura das sapatas (versão standard)	5,0 m
Abertura das sapatas (versão máxima)	6,6 m
Espaço para montagem (versão standard)	0,74 m
Largura em posição de transporte	2,50 m
Pressão máxima de trabalho	330 bar
Vazão recomendada da bomba	de 35 a 50 l/min
Peso (versão standard)	1510 kg

\*Capacidade nominal teórica

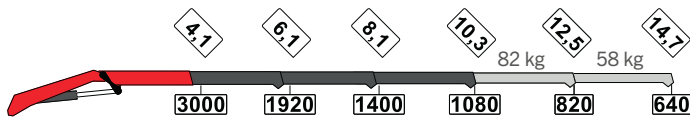
# DIMENSÕES PERFEITAS

## ALCANCES MANUAIS

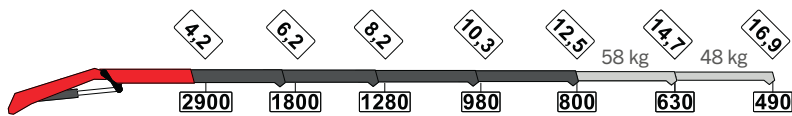
A - V1, V2



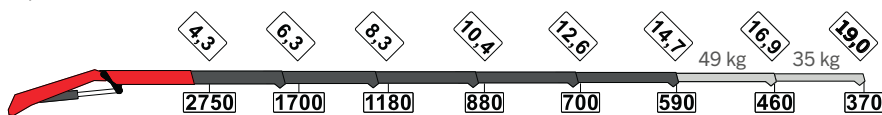
B - V1, V2



C - V1, V2



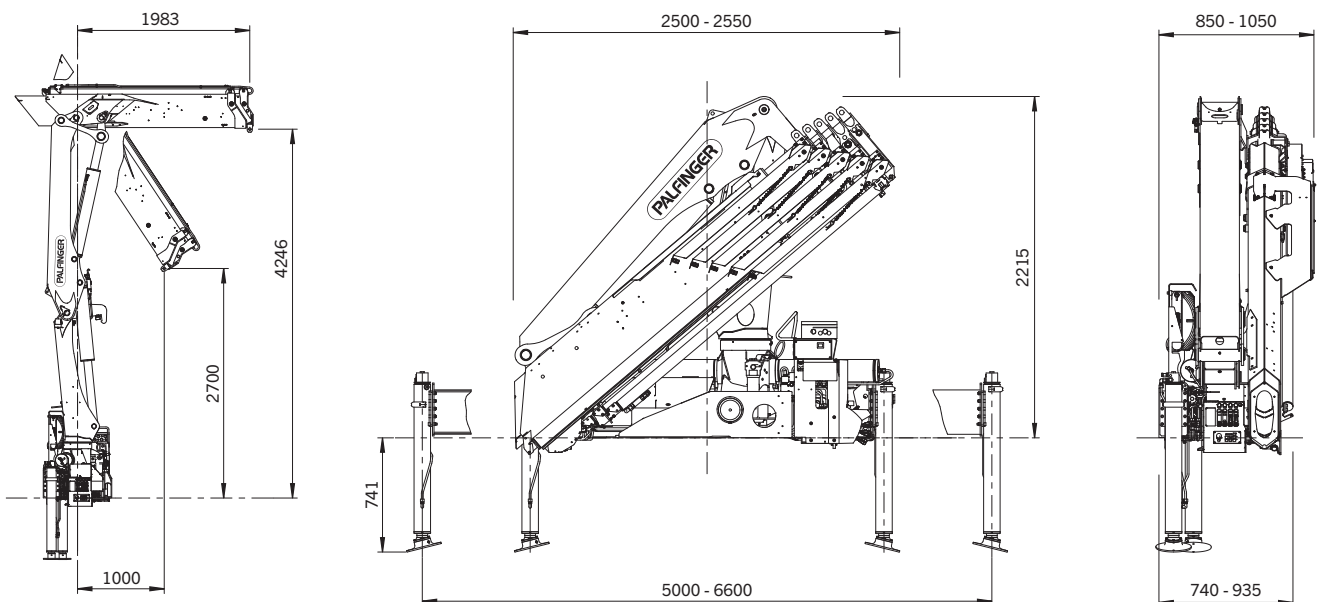
D - V1, V2



Lanças Manuais	Alcance Vertical	Peso da Lança**	Capacidade de Carga
V1A	13,5 m	92 kg	1120 kg
V2A	15,7 m	83 kg	840 kg
V1B	15,8 m	82 kg	820 kg
V2B	17,9 m	58 kg	640 kg
V1C	17,9 m	58 kg	630 kg
V2C	20,0 m	48 kg	490 kg
V1D	20,0 m	49 kg	460 kg
V2D	22,0 m	35 kg	370 kg

\*\*Quando o guindaste for equipado com lanças manuais, as capacidades de carga mostradas nos gráficos devem ser reduzidas pelo peso das lanças.

## DIMENSÕES (mm)







Os equipamentos apresentados neste folheto nem sempre correspondem à versão Standard. A empresa se reserva o direito de alterar e introduzir melhoramentos em seus projetos, a qualquer tempo, ou mesmo descontinuí-los independentemente de aviso prévio ou comunicação. Para sua montagem, deverão ser obedecidas as normas e regulamentos específicos do CONTRAN e do fabricante do caminhão. Imagens meramente ilustrativas.

MADAL PALFINGER S/A - Rua Flávio Francisco Bellini, 350, Bairro Salgado Filho, CEP 95098-170  
Fone (54) 3026.7000 | Caxias do Sul - RS - Brasil - E-mail: vendas@palfinger.com  
SAC - Serviço de Atendimento ao Cliente: 0800 51 2366