

PK 110002 SH

**A MAIS ALTA TECNOLOGIA
ESTABELECIDADA PARA O
CONFORTO E FACILIDADE
DO OPERADOR**

LIFETIME EXCELLENCE



LIFETIME EXCELLENCE

Os guindastes PALFINGER são diferenciados devido a sua performance de ciclo de vida superior. Eles são mais econômicos e também os mais confiáveis ao longo de toda a vida útil de produto. Desde a opção pela compra até revenda.

- **Melhor solução**
- **Melhor eficiência**
- **Melhor ergonomia**
- **Mais confiabilidade**
- **Mais sustentabilidade**
- **Maior disponibilidade**
- **Maior facilidade de manutenção**
- **Maior valor de revenda**



INÚMEROS RECURSOS UNEM CONFORTO E SEGURANÇA

- Utilização máxima da área de trabalho devido ao HPSC
- Maior poder de elevação devido ao S-HPLS
- Grande facilidade de uso e movimentação graças ao controle remoto (opcional)
- Acessibilidade em diversas aplicações com o Power Link Plus
- Maior eficiência da fly-jib devido ao DPS Plus





FERRAMENTA PERFEITA COM CINEMÁTICA SOFISTICADA

12 Benefícios



Sistema de giro infinito

Eficiência e rapidez nas operações

Os movimentos de giro são mais rápidos e precisos.



Power Link Plus

Flexibilidade nas operações

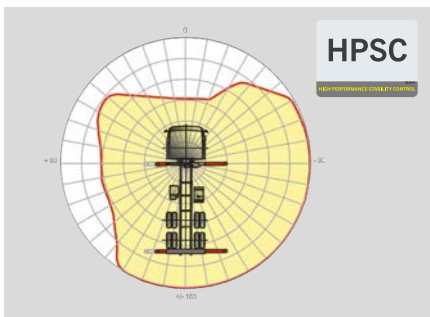
Devido a sua geometria, o braço articulado permite uma inclinação negativa de até 15°, o que possibilita a fácil movimentação em espaços de baixo acesso.



Sistema regenerativo

Agilidade e redução no tempo de operação

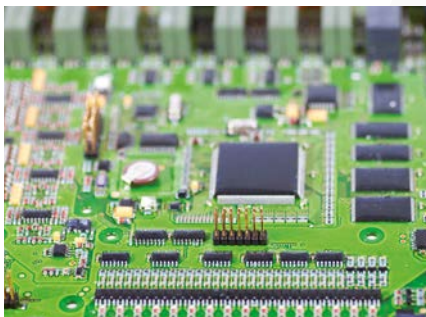
O sistema regenerativo acelera a velocidade de abertura de lanças em até 30% mais do que um guindaste convencional. O resultado é um equipamento mais ágil e redução no tempo de operação.



HPSC

Operação segura em espaços confinados

Revolucionário sistema que limita a capacidade de carga de acordo com a estabilidade oferecida pelo conjunto caminhão-guindaste. Agora é possível operar cargas com total segurança em espaços limitados e com restrições para abertura dos braços de sapatas



Turbo eletrônico S-HPLS

Utilização máxima da capacidade de carga

Uma das funções mais importantes do PALTRONIC 150, o Turbo Eletrônico S-HPLS aumenta e reduz a capacidade de carga automaticamente na faixa de máximo alcance hidráulico.



PALcom P7

Interação com o usuário

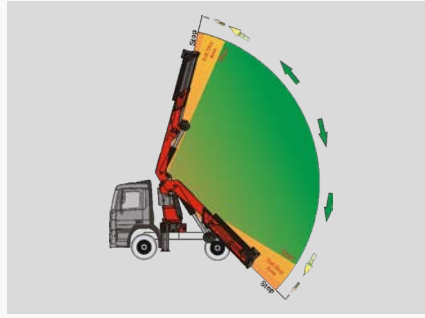
O novo PALcom P7 se destaca devido ao seu design ergonômico. O botão giratório "PALdrive" localizado no centro, e um guia de menu intuitivo permitem uma operação simples e segura.



Guincho de cabo Power Link

Maior conforto na operação do guincho

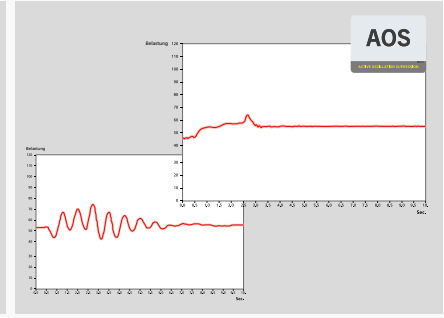
Caracterizado por uma altura de instalação reduzida, é ideal para trabalhar no interior de edifícios e funciona com a lança do guindaste elevada. O projeto da rota do cabo reduz a necessidade de setup ao mínimo.



Função de Soft Stop

Conforto e segurança

A função Soft Stop proporciona suavidade nos movimentos do guindaste antes que a posição limite seja atingida, evitando movimentos bruscos e impactos de carga.



AOS (Sistema anti-oscilação)

Suavidade de operação

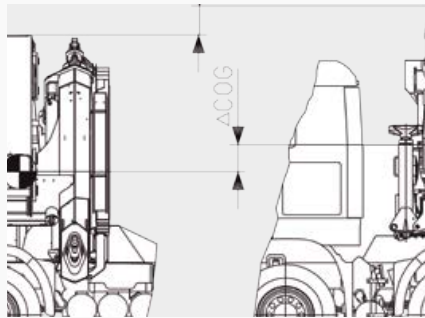
Sistema que evita o choque e oscilação durante as movimentações de carga.



DPS Plus

Operação mais eficiente da fly-jib

Permite que a fly-jib opere na sua capacidade máxima de carga quando a última lança hidráulica do guindaste for recolhida.



Base integrada

Baixo centro de gravidade

A integração do guindaste pode ser feita diretamente no chassi do veículo, oferecendo uma baixa altura de operação e transporte, além de aumentar a estabilidade do veículo.



Preparação hidráulica para acessórios

Multifuncionalidade

Com este opcional, é possível equipar o guindaste e transformá-lo em uma ferramenta versátil e multifuncional para as mais diversas aplicações do mercado.

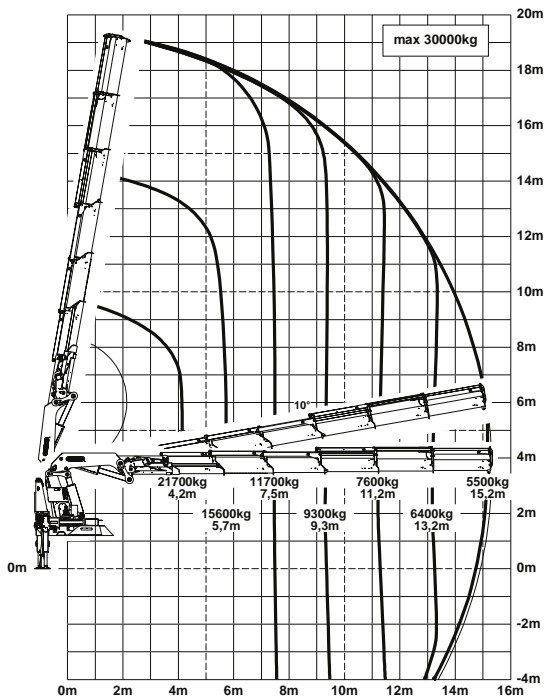


PK 110002 SH

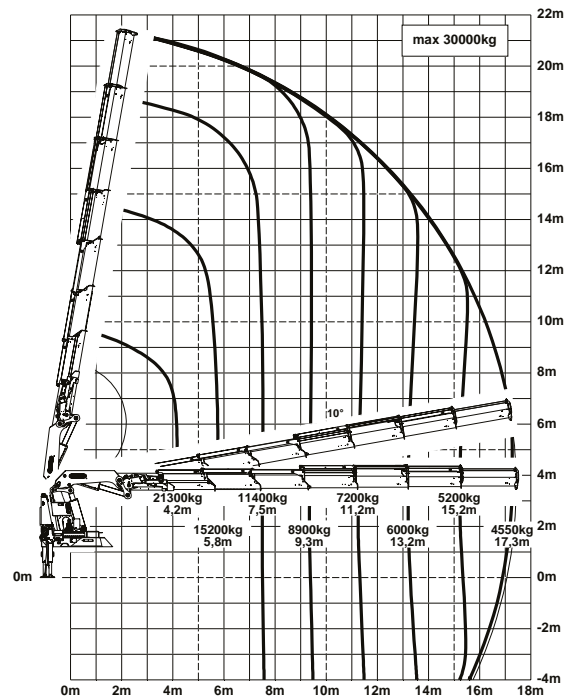
GRANDE PERFORMANCE

Maior poder de elevação quando realmente necessário

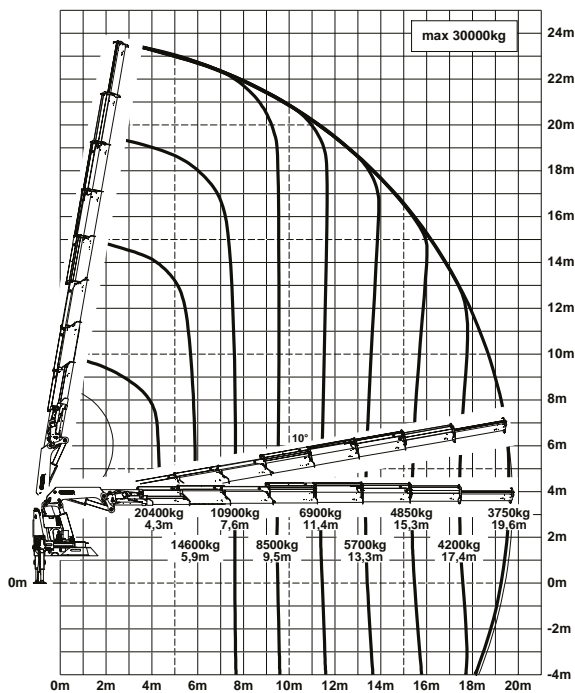
E



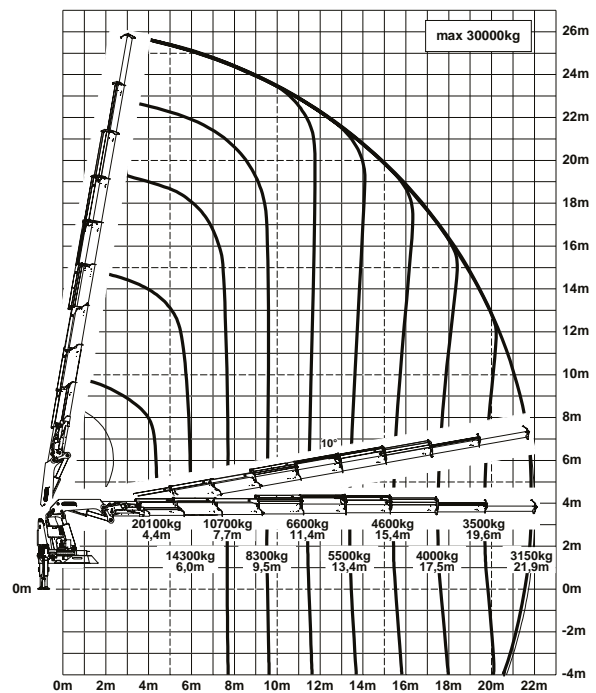
F



G



H



The outreaches stated are with a boom angle of 20° and are therefore not the maximum.

Capacidades Máximas

max.		30000 kg	66,200 lbs	B
4.0 m	13 ft	23100 kg	51,000 lbs	
5.6 m	18 ft	16800 kg	37,100 lbs	
7.4 m	24 ft	12900 kg	28,500 lbs	
9.2 m	30 ft	10400 kg	23,000 lbs	

max.		30000 kg	66,200 lbs	C
4.1 m	13 ft	22600 kg	49,900 lbs	
5.7 m	19 ft	16400 kg	36,100 lbs	
7.4 m	24 ft	12500 kg	27,600 lbs	
9.2 m	30 ft	10000 kg	22,100 lbs	
11.1 m	37 ft	8300 kg	18,400 lbs	

max.		30000 kg	66,200 lbs	D
4.1 m	13 ft	22200 kg	49,000 lbs	
5.7 m	19 ft	16000 kg	35,300 lbs	
7.4 m	24 ft	12100 kg	26,700 lbs	
9.3 m	30 ft	9600 kg	21,200 lbs	
11.2 m	37 ft	8000 kg	17,500 lbs	
13.1 m	43 ft	6800 kg	14,900 lbs	

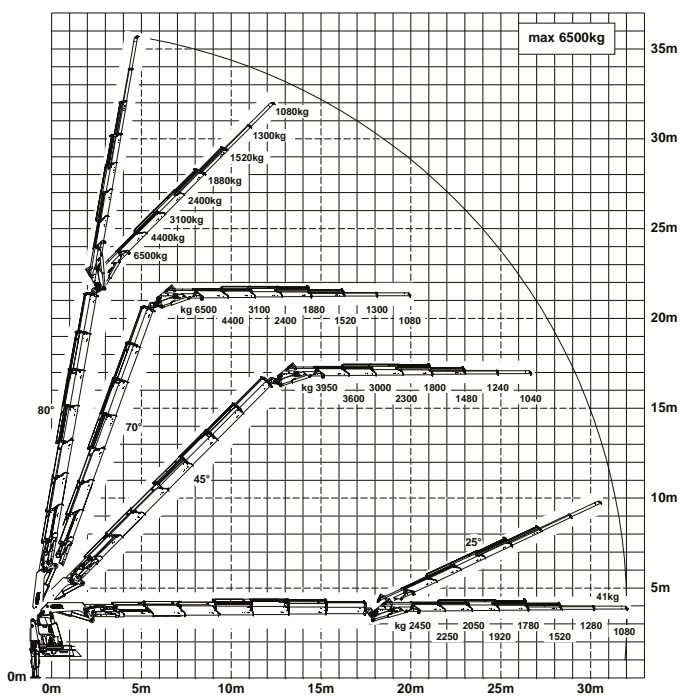
max.		30000 kg	66,200 lbs	E
4.2 m	14 ft	21700 kg	47,800 lbs	
5.7 m	19 ft	15600 kg	34,300 lbs	
7.5 m	25 ft	11700 kg	25,900 lbs	
9.3 m	31 ft	9300 kg	20,400 lbs	
11.2 m	37 ft	7600 kg	16,700 lbs	
13.2 m	43 ft	6400 kg	14,100 lbs	
15.2 m	50 ft	5500 kg	12,200 lbs	

max.		30000 kg	66,200 lbs	F
4.2 m	14 ft	21300 kg	46,800 lbs	
5.8 m	19 ft	15200 kg	33,400 lbs	
7.5 m	25 ft	11400 kg	25,000 lbs	
9.3 m	31 ft	8900 kg	19,600 lbs	
11.2 m	37 ft	7200 kg	15,900 lbs	
13.2 m	43 ft	6000 kg	13,300 lbs	
15.2 m	50 ft	5200 kg	11,400 lbs	
17.3 m	57 ft	4550 kg	10,000 lbs	

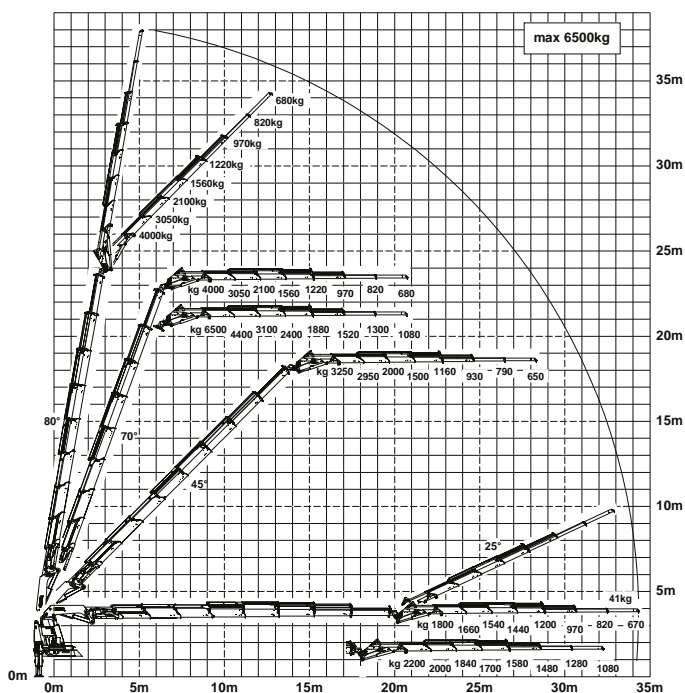
max.		30000 kg	66,200 lbs	G
4.3 m	14 ft	20400 kg	45,000 lbs	
5.9 m	19 ft	14600 kg	32,200 lbs	
7.6 m	25 ft	10900 kg	24,100 lbs	
9.5 m	31 ft	8500 kg	18,800 lbs	
11.4 m	37 ft	6900 kg	15,100 lbs	
13.3 m	44 ft	5700 kg	12,600 lbs	
15.3 m	50 ft	4850 kg	10,700 lbs	
17.4 m	57 ft	4200 kg	9,300 lbs	
19.6 m	64 ft	3750 kg	8,200 lbs	

max.		30000 kg	66,200 lbs	H
4.4 m	14 ft	20100 kg	44,200 lbs	
6.0 m	20 ft	14300 kg	31,500 lbs	
7.7 m	25 ft	10700 kg	23,500 lbs	
9.5 m	31 ft	8300 kg	18,200 lbs	
11.4 m	37 ft	6600 kg	14,600 lbs	
13.4 m	44 ft	5500 kg	12,000 lbs	
15.4 m	50 ft	4600 kg	10,200 lbs	
17.5 m	57 ft	4000 kg	8,800 lbs	
19.6 m	64 ft	3500 kg	7,700 lbs	
21.9 m	72 ft	3150 kg	6,900 lbs	

F PJ170E JV1



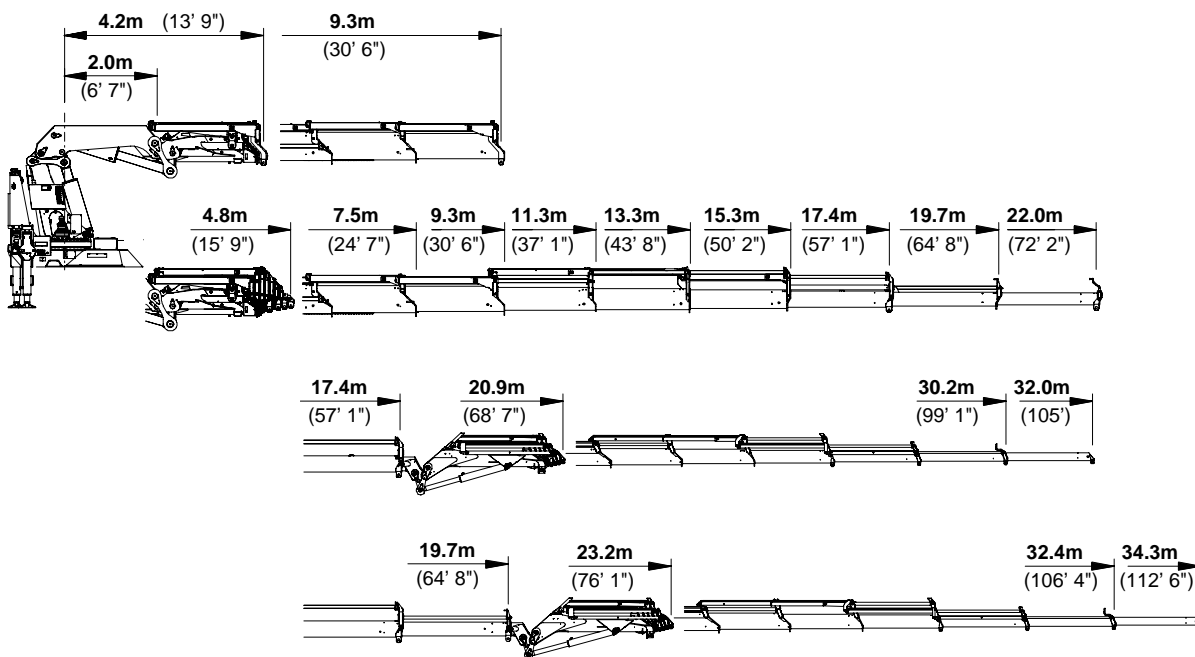
G PJ170E JV1 DPS PLUS



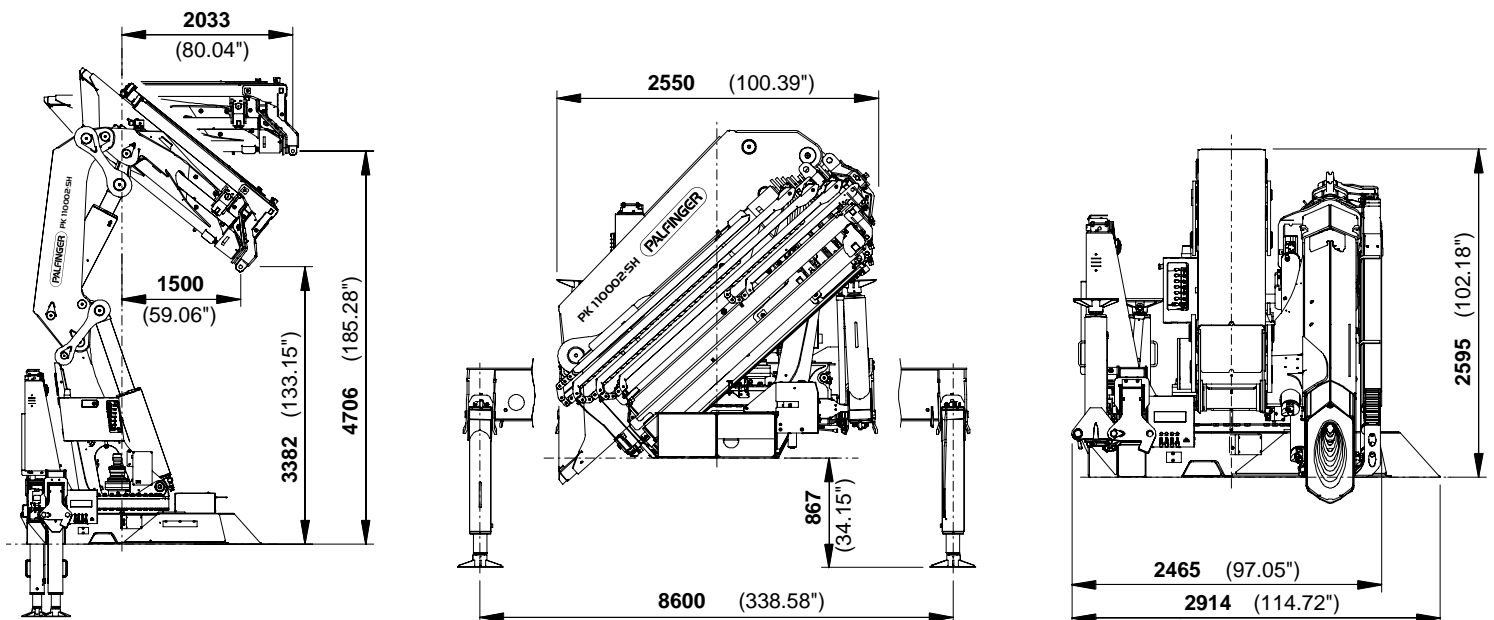
*extensão mecânica

DIMENSÕES PERFEITAS

VARIAÇÕES DE EXTENSÃO DE LANÇAS



DIMENSÕES



Dados Técnicos

NBR 14768 | EN 12999 HC1 HD5/B3

PK 110002 SH

Momento máximo de elevação	98.5 mt/ 965.9 kNm
Capacidade máxima de elevação	30000 kg/294.3 kN
Alcance máx. hidráulico horizontal	22.0 m
Alcance máximo vertical	22.0 m
Ângulo de giro	Infinito
Torque de giro	9.0 mt/ 88.3 kNm
Abertura das sapatas (std./max.)	8.6 m
Espaço para montagem (std.)	2.31 m/ 2.47 m
Largura em posição de transporte	2.55 m
Pressão máxima do trabalho	365 bar
Vazão recomendada da bomba	de 110 l/min a 130 l/min
Peso (std.)	8830 kg

F PJ170 E JV1

* Capacidade nominal teórica

G PJ170E JV1 DPS PLUS

Os equipamentos apresentados neste folheto nem sempre correspondem à versão Standard. A empresa se reserva o direito de alterar e introduzir melhoramentos em seus projetos, a qualquer tempo, ou mesmo descontinuí-los independentemente de aviso prévio ou comunicação. Para sua montagem, deverão ser obedecidas as normas e regulamentos específicos do CONTRAN e do fabricante do caminhão. Imagens meramente ilustrativas.

PALFINGER Brasil - Rua Flávio Francisco Bellini, 350, Bairro Salgado Filho, CEP 95098-170
Fone (54) 3026.7000 | Caxias do Sul - RS - Brasil - E-mail: vendas@palfinger.com
SAC - Serviço de Atendimento ao Cliente: 0800 51 2366