

PA 19001

SEGURANÇA, BAIXO CUSTO OPERACIONAL E AGILIDADE DURANTE AS MANUTENÇÕES E INSPEÇÕES DE PONTES E ESTRUTURAS

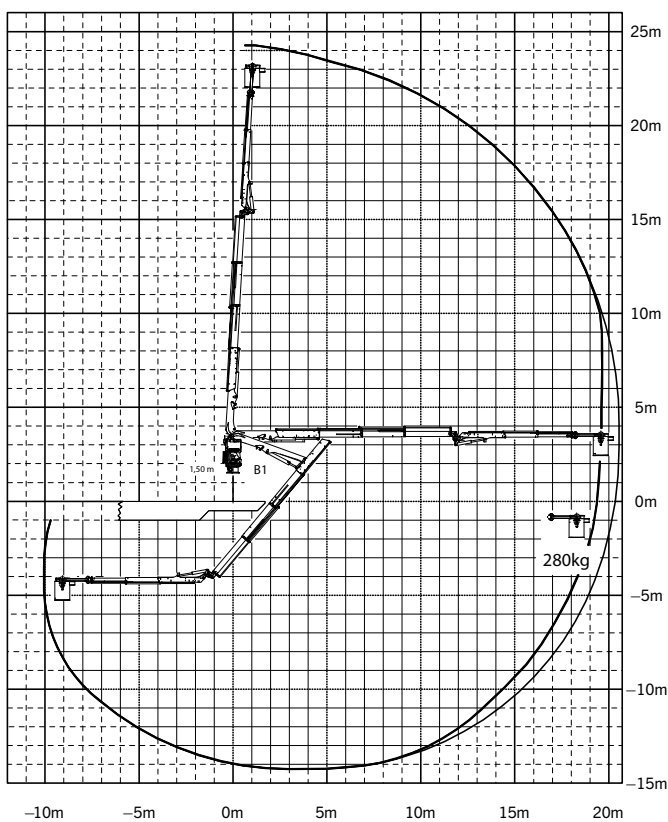
LIFETIME EXCELLENCE



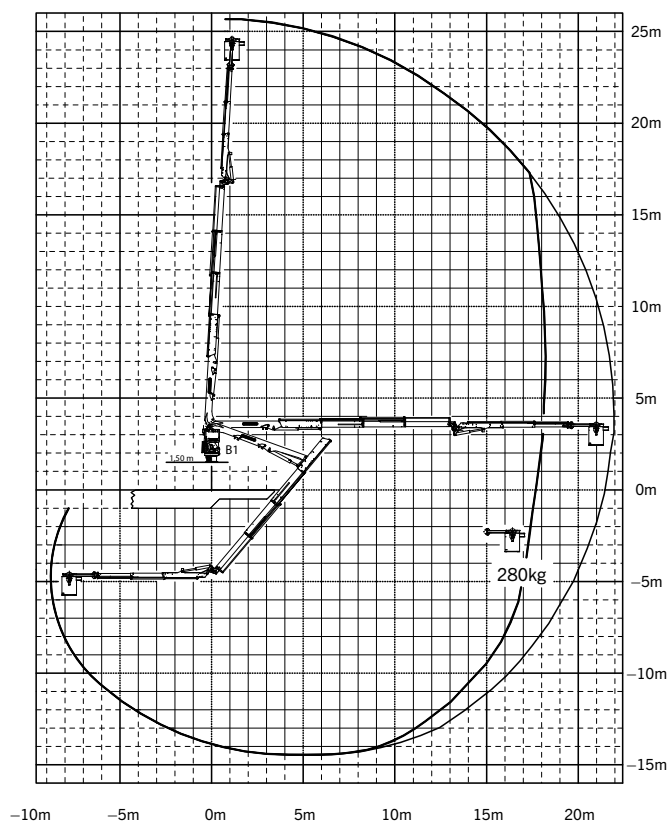
PA 19001

UM PASSO A FRENTE EM TECNOLOGIA E SEGURANÇA

PA 19001 B | 4150 mm



PA 19001 B | 5550 mm



ESPECIFICAÇÕES TÉCNICAS

Modelo	PA 19001 B 4500 mm	PA 19001 B 5550 mm
Alcance máximo horizontal*	+20 m / -11 m	+21,0 m / -11,5 m
Altura máxima de trabalho / profundidade	+24,0 m / -14 m	+25,0 m / -14,5 m
Capacidade máxima de carga do cesto	280 kg	280 kg
Ângulo de giro**	450°	450°

* Alcance máximo pode variar de acordo com a carga no cesto

**Giro infinito opcional

Área de Trabalho

- Verticalmente 25 m acima e 14,5 m abaixo
- Horizontalmente até 21 m acima da estrutura e 11,5 m embaixo da ponte
- Para adaptação à área de uso, diferentes comprimentos de lança estão disponíveis para ultrapassar barreiras e pavimentos acústicos

PRINCIPAIS BENEFÍCIOS E ITENS DE SEGURANÇA DO EQUIPAMENTO

- Todos os movimentos do guindaste e o deslocamento do caminhão, podem ser controlados de dentro do cesto através do controle remoto
- Opção de controle manual localizado na base do guindaste, utilizado para trazer o guindaste na posição de transporte em caso de uma situação de emergência
- O guindaste possui válvulas de segurança nos cilindros hidráulicos, além de um sistema de controle de sobrecarga eletrônico
- Aterramento desde a base do guindaste até o cesto aéreo
- Alimentação elétrica de 24 V e 220 V (dentro do cesto)
- Botão de parada de emergência em todos os painéis de controle
- Sistema de segurança adicional para estabilização e trabalhos sobre trilhos (aplicação ferroviária)
- Preparação hidráulica ou pneumática (dentro do cesto)
- O modelo especial das lanças do guindaste resultam em dimensões reduzidas de transporte e proporcionam ao equipamento maior rapidez para iniciar e finalizar as operações





Os equipamentos apresentados neste folheto nem sempre correspondem à versão Standard. A empresa se reserva o direito de alterar e introduzir melhoramentos em seus projetos, a qualquer tempo, ou mesmo descontinuí-los independentemente de aviso prévio ou comunicação. Para sua montagem, deverão ser obedecidas as normas e regulamentos específicos do CONTRAN e do fabricante do caminhão. Imagens meramente ilustrativas.

MADAL PALFINGER S/A - Rua Flávio Francisco Bellini, 350, Bairro Salgado Filho, CEP 95098-170
Fone (54) 3026.7000 | Caxias do Sul - RS - Brasil - E-mail: vendas@palfinger.com
SAC - Serviço de Atendimento ao Cliente: 0800 51 2366