

**PK 245 TEC**

# EL INICIO DE LA NUEVA LÍNEA TEC PREMIUM



# PK 245 TEC

La PK 245 TEC nos abre la puerta a un mundo totalmente nuevo. Este modelo de grúa TEC con un mecanismo de giro de piñón y cremallera, ofrece a los operadores sistemas de ayuda innovadores, como el **MEMORY POSITION** y el sistema electrónico de control **PALTRONIC 180**. El tiempo de operación puede reducirse al máximo gracias a los numerosos y prácticos sistemas TEC. Esta pequeña, pero potente clase de grúas ofrece un gran alcance de hasta más de 28 metros.

## P-PROFILE

### Diseño eficiente y versátil

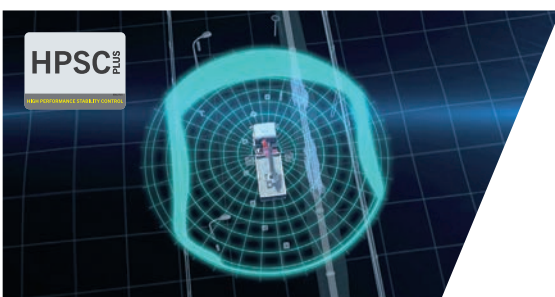
La prolonga del tipo P-PROFILE poligonal es una de las características principales de la gama TEC de PALFINGER. Brindando resistencia a la torsión y garantizando que el sistema del brazo de extensión sea estable y, al mismo tiempo, más ligero. El resultado es una grúa de menor peso y mayor rendimiento. Los brazos de extensión también se deslizan mucho mejor gracias a su forma especial y a los paquetes de plástico autolubricantes. Logrando también una reducción notable en el mantenimiento. De este modo, la prolonga del tipo P-PROFILE permite un uso más eficiente en el trabajo diario.



## ASISTENTE DE NIVELACIÓN\*

### Permite ahorrar hasta un 80% de tiempo en la nivelación del equipo

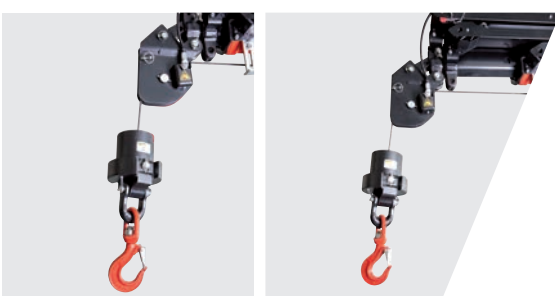
El ASISTENTE DE NIVELACIÓN simplifica el proceso total de estabilización del vehículo. Dicho proceso se consigue mediante movimientos vibratorios de los cilindros estabilizadores. Con solo mover una palanca del mando de control remoto, se nivela el vehículo para lograr la mejor inclinación posible en cada aplicación individual, el operario puede elegir entre dos versiones: «steep position» (posición inclinada) o «HPSC» (Control de estabilidad de alto rendimiento).



## HPSC-PLUS\*

### Máxima utilización del área de trabajo

HPSC-Plus ofrece tres módulos para ampliar el sistema de estabilidad HPSC. Gracias a la detección de la carga (LOAD), el sistema de medición de la longitud (GEOM) o la detección de la fuerza del estabilizador (FSTAB), la capacidad de elevación de la gama TEC puede aprovecharse al máximo en cualquier punto de la curva de estabilidad, sin importar si las condiciones de espacio son reducidas o no.



## SRC & RTC\*

### Mayor comodidad en la utilización del cabrestante

El control sincronizado del cable (SRC) mantiene constante la distancia entre la polea principal y los bloques del gancho mientras se utiliza la grúa. De este modo, el operario tendrá la certeza de que la distancia a la carga es constante. El control de la tensión del cable (RTC) favorece la comodidad del operario al controlar automáticamente la longitud del cable en todo momento y en cualquier posición. La combinación de estos dos sistemas aumenta de forma significativa la comodidad del operario y la eficacia del cabrestante cada vez que se utilice.



### **P-FOLD\***

#### **Listo para ser utilizado con solo una palanca**

El sistema de asistencia P-Fold permite que tanto el plegado como el desplegado sea como un juego de niños para el operario. Basta con mover una sola palanca para que la grúa TEC pueda desplegarse y volverse a plegar con rapidez y sin que sufra daños. Esto reduce de forma considerable el tiempo de preparación de la grúa. El sistema RTC (por sus siglas en inglés «Control de la tensión del cable») es un complemento ideal si ya se cuenta con un cabrestante.



### **SMART CONTROL\***

#### **Control preciso de la punta de la grúa con una sola palanca en lugar de varias palancas individuales para controlar las funciones**

SMART CONTROL es la forma más innovadora y sencilla de controlar la punta de la grúa de forma horizontal, vertical y diagonal en todas direcciones con tan solo un movimiento de palanca. El sistema reconoce cuando hay cargas pesadas en el gancho y compensa de forma automática la desviación de la grúa. De este modo, se pueden llevar a cabo trabajos precisos de forma aún más cómoda. El fly-jib puede controlarse como de costumbre. Esto permite controlar la grúa con mucha más facilidad.



### **MEMORY POSITION\***

#### **Almacenamiento de hasta 4 posiciones de grúa para un trabajo más eficiente**

MEMORY POSITION permite al operador guardar las posiciones de la grúa (Fly-Jib y cabrestante incluido), para una precisa aproximación con una o dos palancas. Si se guarda una posición sin carga y se apaga la grúa, al reiniciar con una nueva carga, el sistema se compensará automáticamente. Las posiciones repetitivas, como ubicar la grúa en la zona de carga, también se puede guardar para evitar ajustes desde cero en cada ocasión.

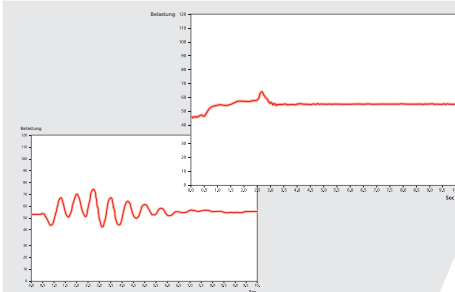
\*Opcional de acuerdo a las especificaciones del país



## LUBRICACIÓN POR ACEITE

### Mecanismo de giro de piñón y cremallera lubricados por aceite

El baño de aceite garantiza una lubricación permanente. Esto reduce de forma significativa el esfuerzo de mantenimiento para lubricar la columna de la grúa y reduce la fricción al máximo. Además, la guía de manguera interna protege las mangueras y las prolongas aumentando su vida útil.



## AOS\*

### Trabajos sin oscilaciones

La supresión de oscilación activa (AOS por su sigla en inglés) es un sistema de asistencia patentado de PALFINGER que compensa las vibraciones y los movimientos en dirección vertical mientras se utiliza la grúa. Este sistema permite reducir al máximo la oscilación y garantiza un alto nivel de seguridad al transportar cargas.



## MEXT & WEIGH\*

### Mayor seguridad y comodidad

Gracias a los sistemas de asistencia MEXT & WEIGH, se consigue aún más seguridad y comodidad al trabajar. MEXT monitoriza las extensiones mecánicas y las incorpora en la protección contra sobrecargas. Por un lado, se aumenta el alcance y, por otro, se adapta la capacidad de carga máxima a la extensión correspondiente. WEIGH permite pesar la carga directamente en la punta de la grúa. Además, es posible obtener un resumen de las diez últimas cargas con la fecha y la hora.



## ACCESORIOS PALFINGER

### Herramientas para grúas coordinadas para trabajar con más eficiencia, comodidad y seguridad

Somos conscientes de que nuestros clientes son verdaderos profesionales, y como tal, solo estarán satisfechos con los mejores accesorios que hagan de las grúas TEC una solución multifuncional. No importa para que se utilicen, en caso de hacer falta, contamos con los accesorios adecuados para ofrecer la solución global perfecta.



## ASISTENCIA DE SERVICIO

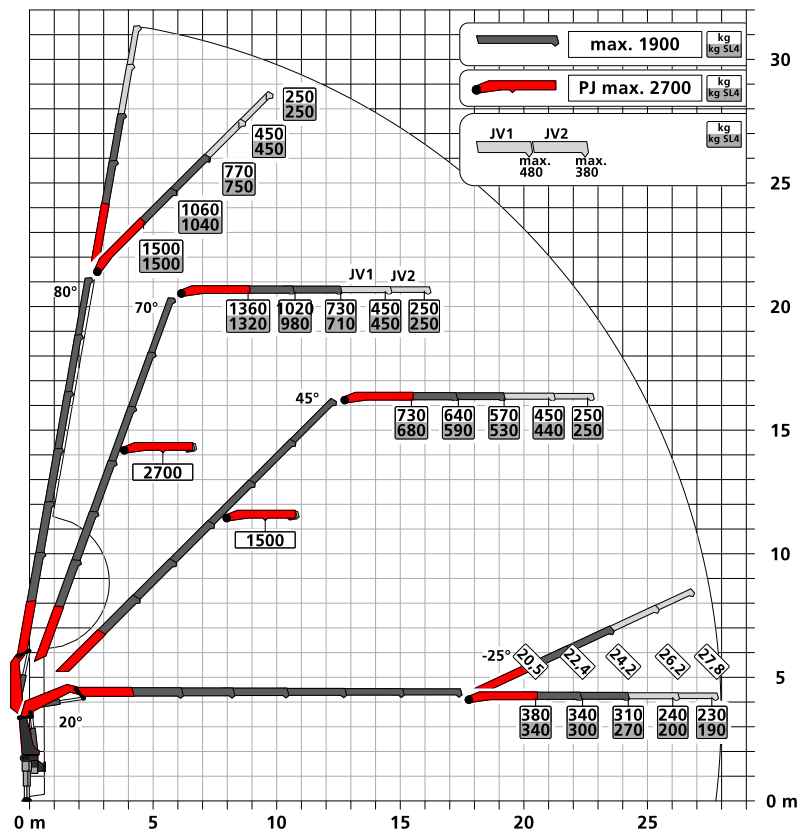
### Red sólida de servicios

Para PALFINGER prestar servicio implica mucho más que brindar asistencia técnica: el servicio es nuestra promesa de calidad. Para garantizarlo, tanto nosotros como nuestros socios estamos disponibles en todo el mundo con alrededor de 5000 puntos de servicio.

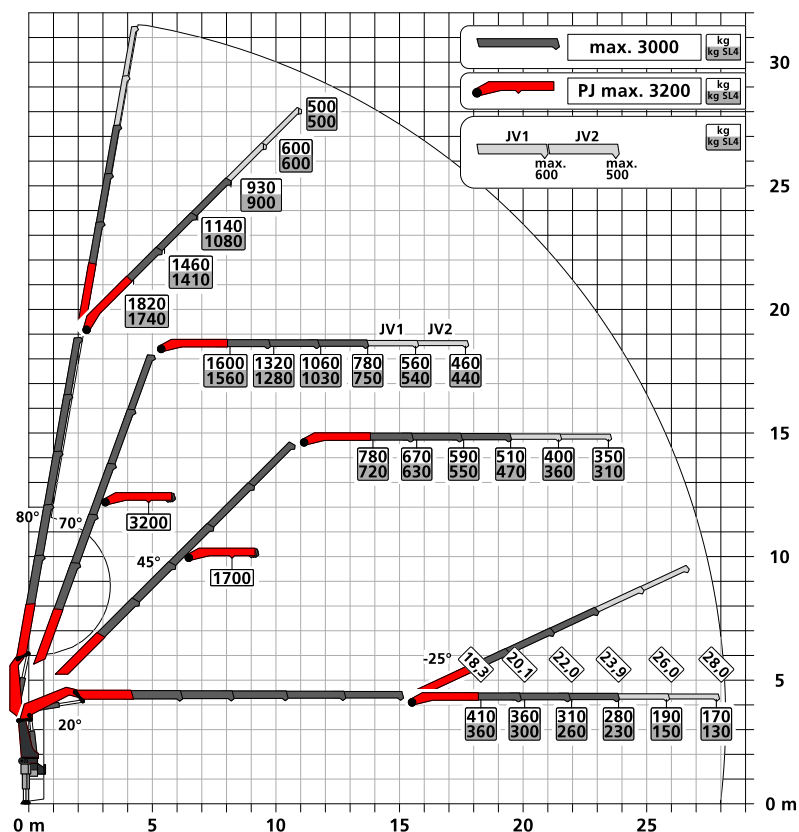
\*Opcional de acuerdo a las especificaciones del país

# GRAN ALCANCE GRACIAS AL FLY-JIB

## PK 245 TEC E PJ 045 A JV2

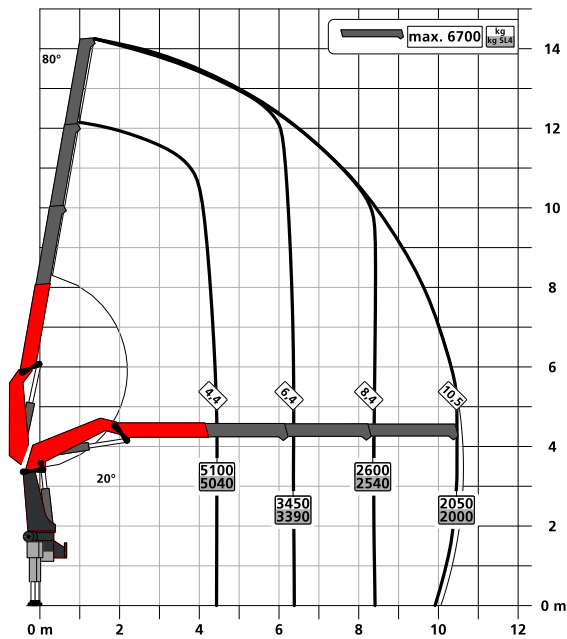


## PK 245 TEC D PJ 075 B JV2

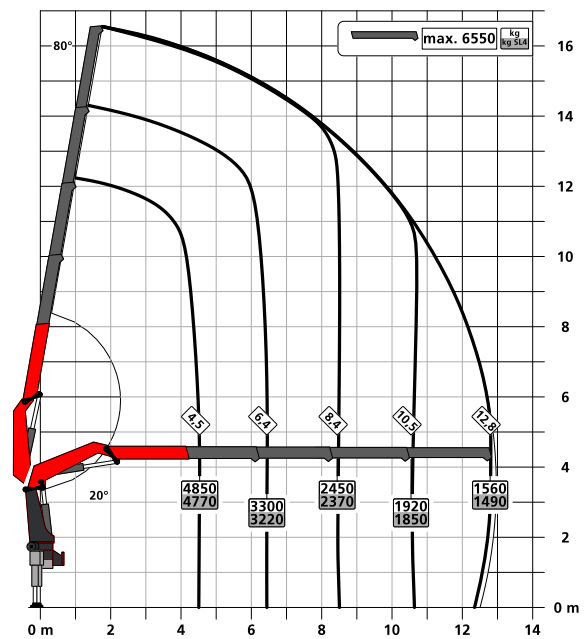


# DIAGRAMAS DE CAPACIDAD DE CARGA

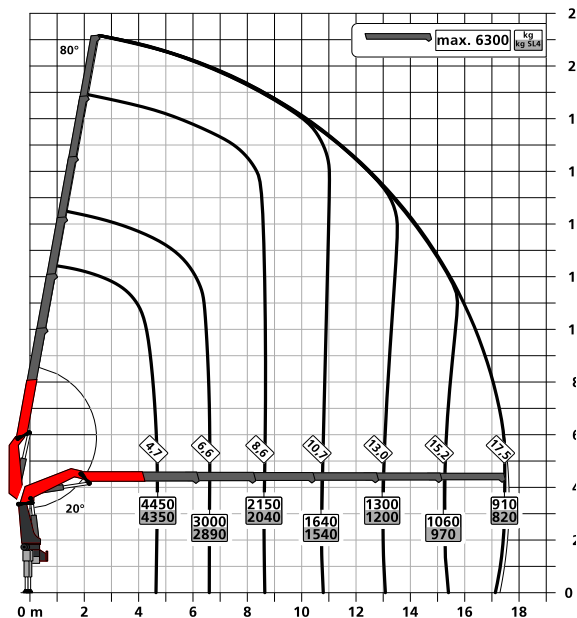
**B**



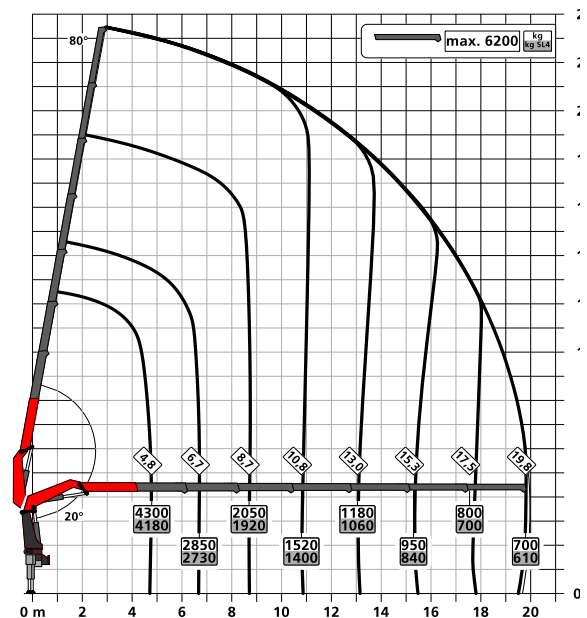
**C**



**E**



**F**



## VERSIÓN DEL EQUIPO

### ESTÁNDAR

- PALCOM P7
- FLOW
- PALTRONIC 180
- Válvula de control PVG 32
- Soft Stop
- High Power Lifting System S-HPLS (+15 %)
- Powerlink Plus
- Control del ángulo de inclinación IAM
- Control del ángulo de giro SAM
- Control del ángulo del brazo BAM
- Monitorización de la ext. del estabilizador SEM

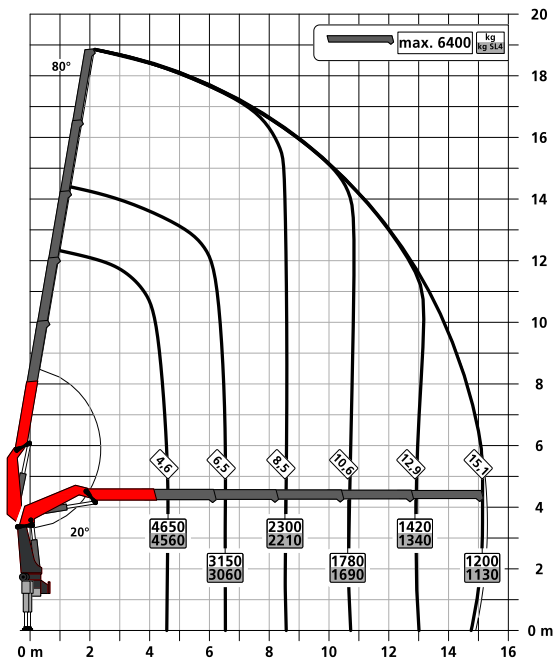
### OPCIONAL

- ASISTENTE DE NIVELACIÓN
- P-FOLD
- SMART CONTROL
- MEMORY POSITION
- Cesta de trabajo
- Modo de protección anti-caída FPM
- Supresión de oscilación activa (AOS)
- Control de estabilidad de alto rendimiento HPSC-PLUS LOAD | GEOM | FSTAB
- Control sincronizado del cable SRC
- Control de la tensión del cable RTC
- Monitorización de las extensiones mecánicas MEXT
- Función de pesaje de la carga WEIGH
- Monitorización de la extensión del brazo BEM
- Fly-jib con adaptador multifunción MFA-J
- Cabrestante 2,5 t

### FLY-JIB

Versión	PJ 045	PJ 075
PK 250 TEC D		A, B
PK 245 TEC E	A	

D



## ESPECIFICACIONES TÉCNICAS

EN 12999 HC1 HD5/S2

Momento máx. de elevación	23.5 mt/230.5 kNm
Capacidad de elevación máx.	7,100 kg/69.7 kN
Alcance hidráulico máx.	20.0 m
Alcance máx. con fly-jib y ext. mecánica (JV1)	28.2 m
Ángulo de giro	408 °
Par de giro	2.5 mt/24.5 kNm
Espacio del estabilizador (desv. típ.)	5.64 m
Espacio de montaje necesario	1.05 m
Ancho de la grúa plegada	2.55 m
Presión máx. de trabajo	385 bar
Cap. de bombeo recomendada	entre 80 l/min y 100 l/min
Peso neto (desv. típ.)	2,420 kg

KP-PK245TECM1+ES  
12/2022

Las grúas de las imágenes están equipadas con elementos parcialmente personalizados y no siempre corresponden al equipamiento de serie. Debe considerarse la normativa propia de cada país a la hora de construir las grúas. Los datos relativos a las dimensiones no son vinculantes. Sujeto a cambios técnicos y errores de traducción.