

T-15000

**GRÚA TELESCÓPICA:
GRAN ALCANCE Y
POTENCIA PARA TODAS
LAS OPERACIONES**

LIFETIME EXCELLENCE



DISEÑO, TECNOLOGÍA CALIDAD Y SEGURIDAD

Destacados



Estructura

La columna de la grúa telescópica, gira mediante un piñón y dos cremalleras accionadas por cilindros hidráulicos. Este piñón es solidario a un perno central el cual está soldado a los laterales de la columna. En la misma, un cilindro hidráulico de doble efecto es el encargado de provocar el movimiento del sistema de brazos.



Estabilizadores

La grúa está equipada con cuatro estabilizadores laterales. Dos de ellos detrás de cabina son rectos con una apertura total de 2100 mm y los dos restantes ubicados en la parte trasera que se extienden de forma hidráulica y con descenso vertical. Estos apoyos son de accionamiento independiente a través de cilindros hidráulicos de doble efecto, lo que permite una exacta nivelación en cualquier tipo de terreno.



Accionamiento y Comandos

La potencia hidráulica para el accionamiento de todos los movimientos de la grúa se obtiene de una bomba de media presión acoplada directamente a una toma de fuerza. El accionamiento se realiza desde el piso, mediante una caja de válvulas ubicada sobre el cuerpo de la grúa. Gracias a un sistema de doble comando es posible accionarla desde ambos laterales de la unidad portante.



Montaje

Se realiza en la parte posterior del chasis del camión ocupando un espacio definido mediante un estudio de integración vehicular, a tal efecto se dispondrá de un bastidor (sobrechasis) formado por largueros y travesaños soldados. Sobre este bastidor se montará la grúa mediante tensores de acero abulonados. Este bastidor auxiliar se abulona al chasis del camión mediante tornillos de acero de alta resistencia o gampas de acero tratadas.

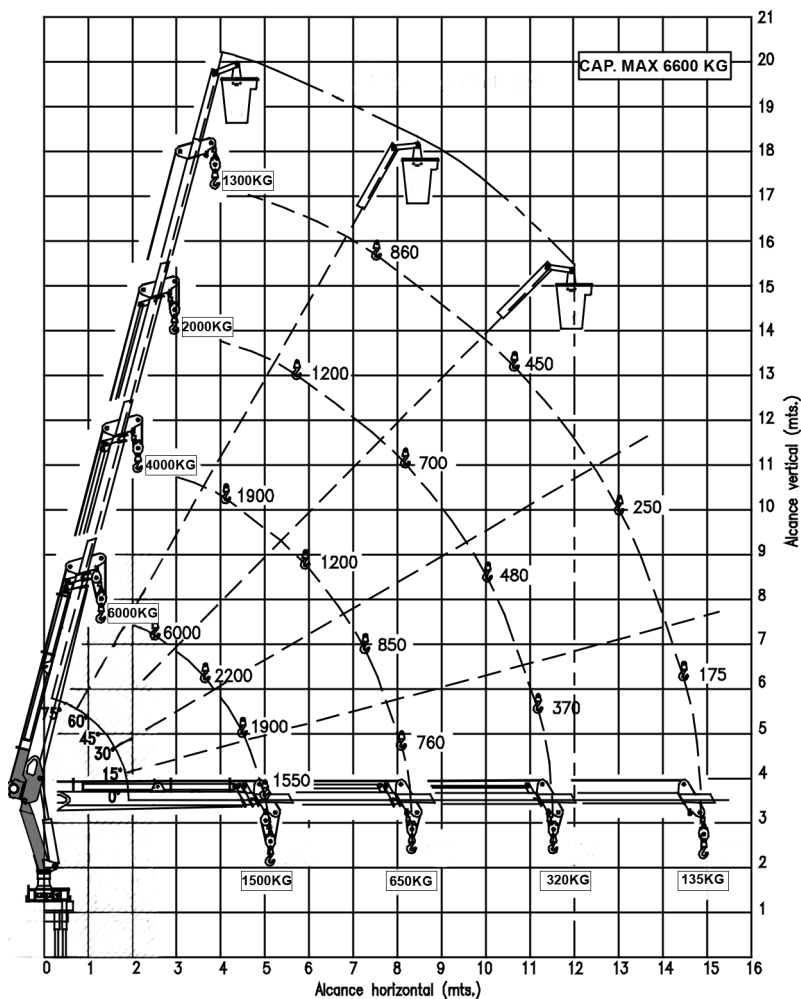


Cabrestante

Para una mayor comodidad en cada operación, la hidrogrúa T-15000 se encuentra equipada de serie con un cabrestante. El mismo permite realizar movimientos de carga y descarga sin la necesidad de mover la extensión de la hidrogrúa.

T-15000

DIMENSIONES PERFECTAS



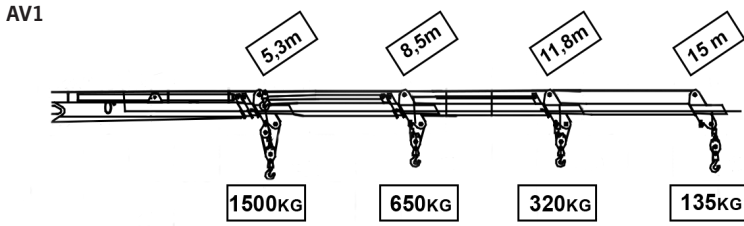
Datos técnicos

Momento de elevación máximo	15 tm
Capacidad máxima	6600 kg
Alcance hidráulico horizontal	11,8 m
Alcance máximo manual horizontal	15 m
Alcance hidráulico vertical	14 m
Alcance máximo manual vertical	17,3 m
Ángulo de giro	390°
Cantidad de extensiones hidráulicas	2
Cantidad de extensiones manuales	1
Capacidad del depósito de aceite	90 lts
Presión de trabajo	240 bar
Caudal recomendado	60 l/min
Peso propio (std.)	3100 kg
Control en ambos lados	Si

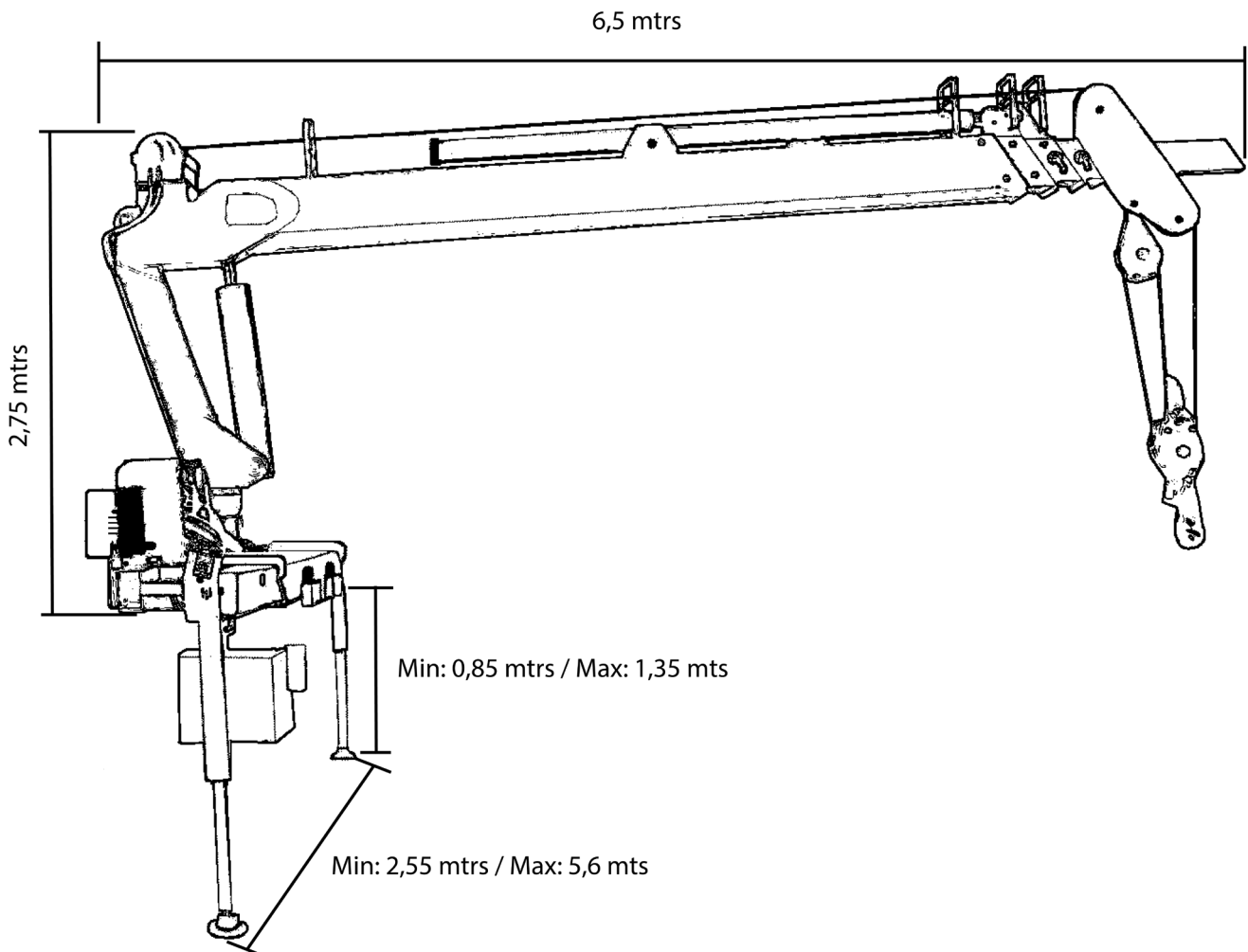
DIMENSIONES PERFECTAS

EXTENSIONES MANUALES

Extensión Manual	Alcance Vertical	Alcance Horizontal
AV1	17,3 m	15 m
	Máxima Capacidad de carga horizontal	Máxima Capacidad de carga vertical
	135kg	1300kg



DIMENSIONES (mm)



Las grúas de las imágenes están equipadas con elementos parcialmente personalizados y no siempre corresponden al equipamiento de serie. Deben considerarse las regulaciones propias de cada país a la hora de configurar las grúas. Los datos relativos a las dimensiones no son vinculantes. Se reservan los derechos a cambios, errores y fallos de traducción

HIDRO-GRUBERT

Ruta Provincial 6, Km 5.5, 5850 | Río Tercero | Córdoba | Argentina
+54 (3571) 421500 | E-mail: hidrogrubert@palfinger.com

CAT-T-15000-ES

PALFINGER.COM