

**PALFINGER**

# ETT 29 SNT

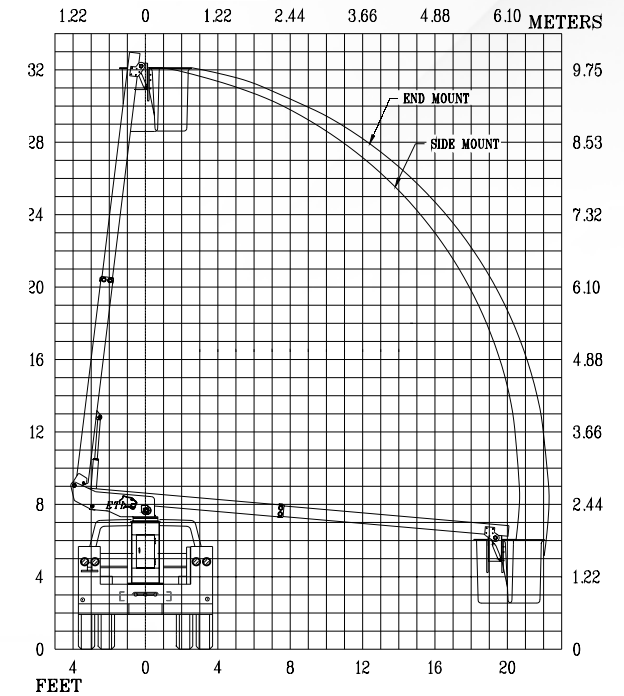
TELESCÓPICO — SIN AISLAMIENTO



# ETT 29 SNT



## ZONA OPERATIVA



Con una altura de trabajo de 40', un alcance lateral de 30', una pala de 24" x 30" y rotación continua, la ETC MH 40 IH ofrece la maniobrabilidad y el alcance que esperas de un camión con canastilla PALIFINGER. Monomando, controles hidráulicos a presión total de la canastilla y la torreta con capacidades completas de desplazamiento, un eje de rotación de bola de corte extendido, pasadores reemplazables, una válvula de reducción de emergencia y el arranque/parada del motor en la canastilla son potentes características estándar.

<b>ESPECIFICACIONES GENERALES:</b>	Altura hasta el fondo de la canastilla	Altura de trabajo	Montaje extremo de alcance lateral	Altura de carga	Capacidad nominal de la canastilla			
	Montaje lateral (estándar): 28' 7" Montaje en el extremo: 29'	Montaje lateral (estándar): 33' 7" Montaje en el extremo: 34'	Montaje lateral (estándar): 20' 9" Montaje en el extremo: 22' 9"	9' 6"	350 lbs.			
<b>SISTEMA HIDRÁULICO:</b>	Presión de funcionamiento (min)	Volumen de funcionamiento	<b>REQUISITOS MÍNIMOS DEL VEHÍCULO:</b>	GVWR (ruedas traseras dobles)	GAWR (delantero)	GAWR (trasero)	C.A.	ANSI
	2,000 psi	2.5 gpm		11,000 lbs.	4,000 lbs.	11,000 lbs.	60 in.	Non-Insulated
<b>OPCIONES:</b>	Emergencia hidráulica (12VDC)	Circuito eléctrico de la herramienta	Cubierta de la canastilla	Revestimiento de la canastilla	Línea de aire a la canastilla	Pala de grandes dimensiones—24"x30"x42"	Pala de montaje final	

PALFINGER North America, LLC.

341 Northwest 122nd St | Oklahoma City | Oklahoma | 73114 | +1 888 748 384 | PALFINGER.COM

\*Todas las especificaciones se basan en la altura del chasis de 40" y están sujetas a cambios sin previo aviso. Los camiones con palas mostrados en este folleto están parcialmente equipados de forma opcional y no siempre corresponden con la versión estándar. Deben respetarse las normativas de cada país. Las dimensiones pueden variar. Sujeto a cambios técnicos, errores y fallas de traducción.