

PK 88002 EH

LA POWER LINK PLUS SE PUEDE EMPLEAR INCLUSO EN LOS ESPACIOS MÁS REDUCIDOS

LIFETIME EXCELLENCE



DISEÑO DE PRODUCTO DE MANEJO SENCILLO

- Gran durabilidad gracias a su tecnología de revestimiento
- Aplicaciones adicionales con Power Link Plus
- Máximo aprovechamiento del área de trabajo mediante la tecnología HPSC
- Mayor potencia de elevación gracias a la tecnología E-HPLS





CALIDAD SUPERIOR EN DISEÑO Y PRESTACIONES



Tecnología de revestimiento

Protección de superficies al máximo nivel

La base para una protección de superficies perfecta es el revestimiento KTL. Después, los componentes reciben otro revestimiento en el equipo de recubrimiento de polvo o bien se pintan mediante un robot de pintura con un barniz protector de dos componentes. Excelente conservación y protección contra la corrosión durante toda la vida de la grúa.



Power Link Plus

Amplia variedad de usos

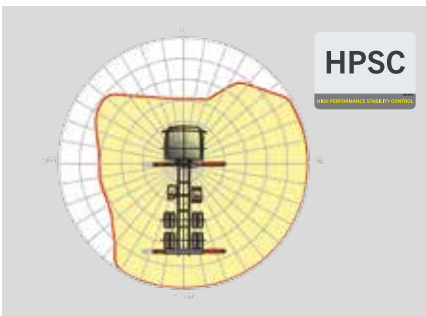
Gracias a su brazo articulado sobreextensible 15 grados, puede acceder a través de puertas bajas y también trabajar dentro de edificios. Trabajos de grúa pesados – incluso en condiciones difíciles.



Sistema de prolongas de bajo mantenimiento

Reduce los costes de servicio técnico

Con elementos deslizantes de plástico especial y el revestimiento KTL de alta calidad, este sistema de brazo de elevación supone un coste de servicio técnico considerablemente menor para el operario. Esto ahorra tiempo y dinero, protegiendo el medio ambiente.



HPSC

Máximo aprovechamiento del área de trabajo

La posición variable de gatos que permite el High Performance Stability Control System permite aprovechar al máximo la potencia de elevación. También puede emplearse la grúa en circunstancias de espacio limitado.



High Speed Extension

Para aplicaciones de trabajo eficientes

La High Speed Extension incorporada de serie aumenta la velocidad de extensión del sistema de brazo de elevación. La grúa funciona de forma mucho más rápida y económica.



Radiocontrol remoto

Interacción con el usuario

Los radiocontroles remotos de PALFINGER pueden equiparse opcionalmente con palancas lineales o en cruz. En todos los modelos EH, una pantalla LED informa al operario de la grúa sobre los diferentes estados de servicio.



Cabrestante Power Link

Mayor confort en operaciones con cabrestante

Destaca por una altura de instalación baja y es ideal para trabajar dentro de edificios y transportes con el brazo de la grúa desplegado. El guiado lateral del cable reduce el tiempo de preparación al mínimo.



Diseño funcional

Práctica y atractiva

Las robustas cubiertas de plástico protegen las piezas de la grúa de suciedad y daños. Aspecto mejorado y una mayor comodidad de manejo – durante toda la vida de la grúa.



Sistema de rotación continua

Movimiento sin restricciones

Mayor eficiencia operativa gracias a la rapidez de carga, ya que la grúa puede rotarse por el camino más corto. La grúa trabaja de forma eficiente y rápida.

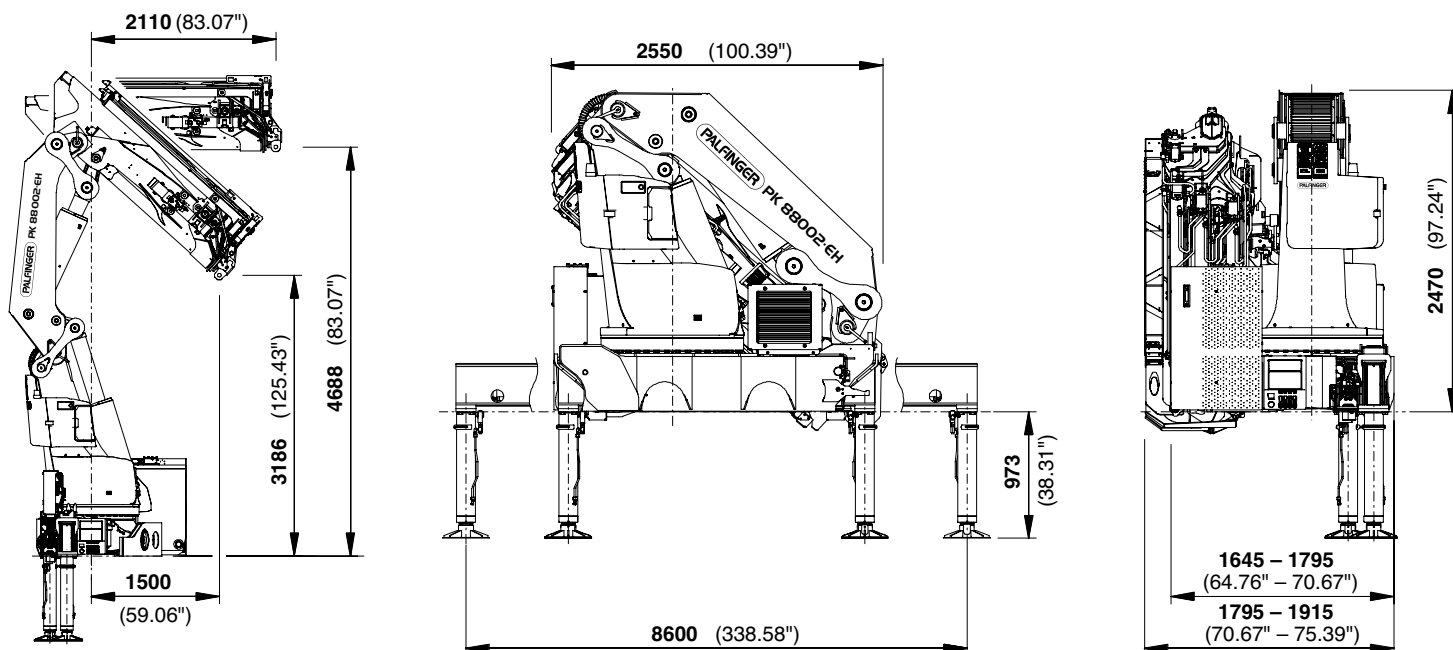
DIMENSIONES PERFECTAS

Datos técnicos

EN 12999 HC1 HD4/B3

Par de elevación máximo	81,6 mt/800,7 kNm	Anchura de apoyo	8,6 m
Capacidad máxima	30000 kg/294,3 kN	Espacio para montaje (std)	min. 1,65 m/max. 1,92 m
Alcance hidráulico	22,5 m	Anchura grúa plegada	2,55 m
Alcance manual máximo	25,0 m	Presión de trabajo	365 bar
Alcance máximo (con fly-jib)	32,4 m	Caudal recomendado	de 110 l/min a 130 l/min
Ángulo de giro	infinito	Peso propio (std)	6780 kg
Par de giro neto	7,7 mt/76,0 kNm		

DIMENSIONES

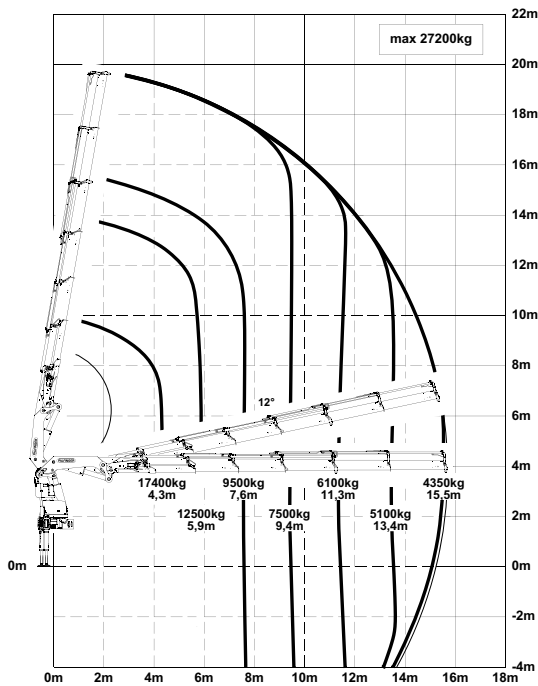


PK 88002 EH

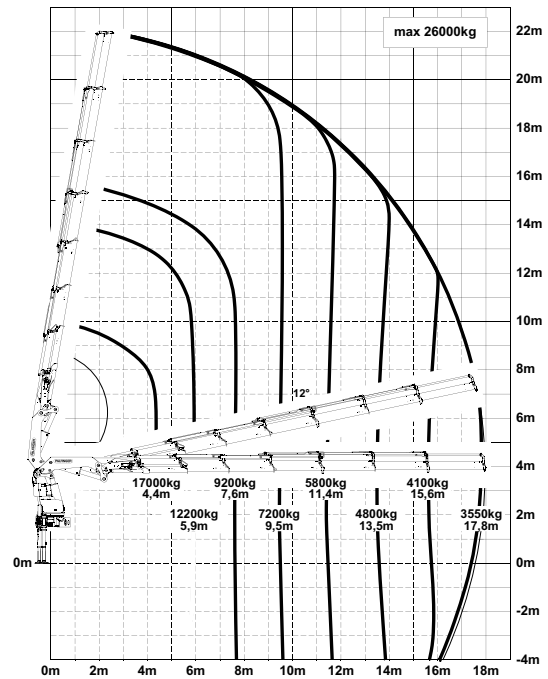
HIGH PERFORMANCE

Ideal para grandes alcances.

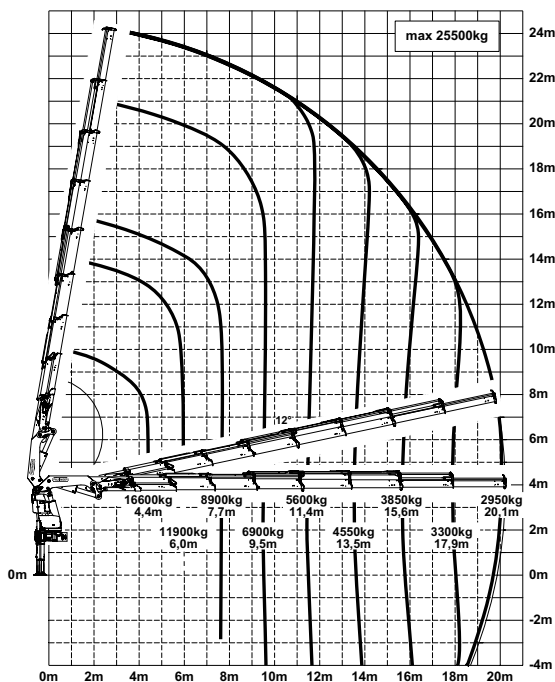
E



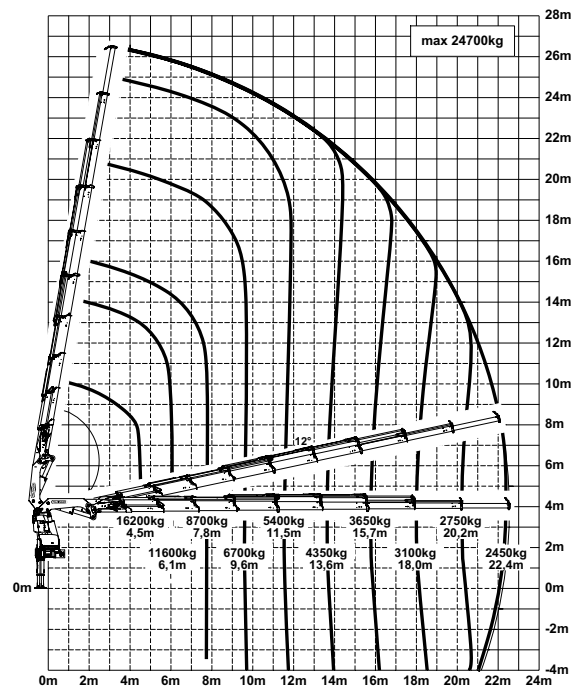
F



G



H

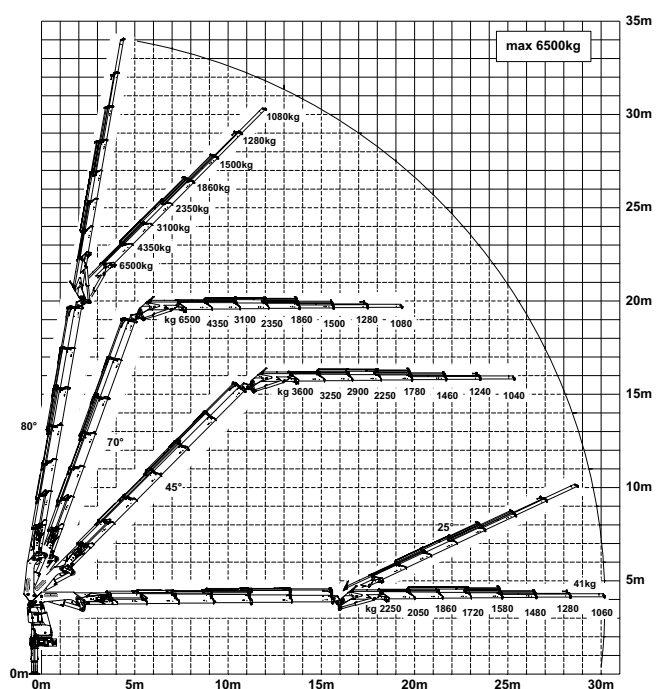


Los alcances están indicados con el brazo principal a 20° y por ello no son los alcances máximos de la grúa.

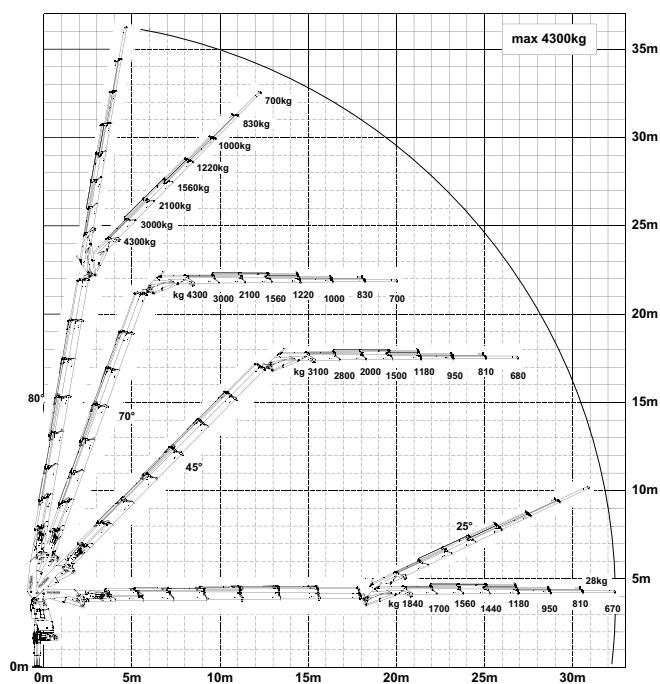
Capacidad

max.	30000 kg / 294,3 kN	A
4,0 m	19600 kg / 192,3 kN	
5,6 m	14300 kg / 140,3 kN	
7,3 m	11100 kg / 108,9 kN	
max.	29800 kg / 292,3 kN	B
4,1 m	19200 kg / 188,4 kN	
5,6 m	13900 kg / 136,4 kN	
7,3 m	10700 kg / 105,0 kN	
9,1 m	8600 kg / 84,4 kN	
max.	29000 kg / 284,5 kN	C
4,1 m	18600 kg / 182,5 kN	
5,7 m	13500 kg / 132,4 kN	
7,4 m	10300 kg / 101,0 kN	
9,2 m	8200 kg / 80,4 kN	
11,1 m	6800 kg / 66,7 kN	
max.	27800 kg / 272,7 kN	D
4,2 m	17900 kg / 175,6 kN	
5,8 m	13000 kg / 127,5 kN	
7,5 m	9900 kg / 97,1 kN	
9,3 m	7900 kg / 77,5 kN	
11,2 m	6400 kg / 62,8 kN	
13,3 m	5400 kg / 53,0 kN	
max.	27200 kg / 266,8 kN	E
4,3 m	17400 kg / 170,7 kN	
5,9 m	12500 kg / 122,6 kN	
7,6 m	9500 kg / 93,2 kN	
9,4 m	7500 kg / 73,6 kN	
11,3 m	6100 kg / 59,8 kN	
13,4 m	5100 kg / 50,0 kN	
15,5 m	4350 kg / 42,7 kN	
max.	26000 kg / 255,1 kN	F
4,4 m	17000 kg / 166,8 kN	
5,9 m	12200 kg / 119,7 kN	
7,6 m	9200 kg / 90,3 kN	
9,5 m	7200 kg / 70,6 kN	
11,4 m	5800 kg / 56,9 kN	
13,5 m	4800 kg / 47,1 kN	
15,6 m	4100 kg / 40,2 kN	
17,8 m	3550 kg / 34,8 kN	
max.	25500 kg / 250,2 kN	G
4,4 m	16600 kg / 162,8 kN	
6,0 m	11900 kg / 116,7 kN	
7,7 m	8900 kg / 87,3 kN	
9,5 m	6900 kg / 67,7 kN	
11,4 m	5600 kg / 54,9 kN	
13,5 m	4550 kg / 44,6 kN	
15,6 m	3850 kg / 37,8 kN	
17,9 m	3300 kg / 32,4 kN	
20,1 m	2950 kg / 28,9 kN	
max.	24700 kg / 242,3 kN	H
4,5 m	16200 kg / 158,9 kN	
6,1 m	11600 kg / 113,8 kN	
7,8 m	8700 kg / 85,3 kN	
9,6 m	6700 kg / 65,7 kN	
11,5 m	5400 kg / 53,0 kN	
13,6 m	4350 kg / 42,7 kN	
15,7 m	3650 kg / 35,8 kN	
18,0 m	3100 kg / 30,4 kN	
20,2 m	2750 kg / 27,0 kN	
22,4 m	2450 kg / 24,0 kN	
24,9 m*	2100 kg / 20,6 kN	

E PJ170E JV1



F PJ125E JV1



*Prolongación mecánica



KP-HPK88002EHM2+ES

Las grúas de las imágenes están equipadas con elementos parcialmente personalizados y no siempre corresponden al equipamiento de serie. Deben considerarse las regulaciones propias de cada país a la hora de construir las grúas. Los datos relativos a las dimensiones no son vinculantes. Se reservan los derechos a cambios, errores y fallos de traducción.