

PALFINGER

PK 23500 PERFORMANCE

TRỌNG LƯỢNG THẤP VÀ TẦM VỚI RỘNG

LIFETIME EXCELLENCE



LIFETIME EXCELLENCE

Dòng thiết bị cầu gập tự hành của thương hiệu PALFINGER có sức thuyết phục cao nhờ vào hiệu suất vòng đời vượt trội. Đó là những thiết bị mang tính kinh tế và đáng tin cậy nhất trong suốt vòng đời sản phẩm. Ngay cả giải pháp cho việc sang nhượng trong tương lai

- Giải pháp tốt
- Hiệu quả cao
- Hướng đến người sử dụng
- Tính sẵn sàng
- Độ tin cậy cao
- Thân thiện môi trường
- Bảo dưỡng thuận tiện
- Giữ giá trị tốt



AN TOÀN VÀ HIỆU SUẤT CAO

Với tối đa sáu đốt cần thủy lực và khả năng nâng hạ ấn tượng, cầu gập PK 23500 Performance hoạt động rất tuyệt vời khi xử lý bất kỳ công việc nào. Đặc biệt an toàn và thoải mái để điều khiển, cùng với 3 độ rộng chân chống - là tùy chọn - hỗ trợ lật lên trên tự động.



ĐÁNG TIN CẬY TRONG MỌI TÌNH HUỐNG

10 đặc điểm nổi bật



Thiết kế chức năng

Thực tiễn và cuốn hút

Lớp phủ plastic bảo vệ các bộ phận của cần cầu hạn chế bụi bẩn và va chạm. Đẹp hơn và tăng sự thoải mái trong quá trình hoạt động - trong suốt vòng đời sản phẩm.

Bộ điều khiển cần cầu dễ sử dụng

Hiển thị tất cả thông tin rõ ràng

Các cần điều khiển được bố trí khoa học tại bảng điều khiển. Cung cấp sự thoải mái, tiện dụng và hiệu suất trong công việc. Bảng điều khiển được lắp đặt tiện lợi cho việc bảo dưỡng.



Hệ thống đốt cần với tốc độ ra cần nhanh

Thực hiện nhiệm vụ hiệu quả

Chức năng này giúp cho việc ra cần với tốc độ cao. Cầu hoạt động nhanh và hiệu quả hơn.

Công nghệ sơn

Chất lượng bảo vệ bề mặt hàng đầu

Lớp phủ KTL tạo nền tảng cho một lớp bảo vệ bề mặt hoàn hảo. Sau đó, tất cả các bộ phận được phủ sơn tĩnh điện hoặc được hoàn thành với lớp phủ hai thành phần. Giữ giá trị cao và bảo vệ chống ăn mòn tuyệt đối cho cả dòng đời của cần cầu.



Trang bị ống thủy lực cho thiết bị phụ trợ

Đa năng và thân thiện với người dùng

Tùy chọn cung cấp các đường ống dẫn dầu cho thiết bị phụ trợ. Các ống được định tuyến trong máng nhỏ gọn và do đó được bảo vệ tốt.

Ống dầu dẫn bên trong cần cầu

Được bảo vệ tối đa nhờ thiết kế nhỏ gọn

Tại các đốt cần không có ống thủy lực giữa các xi lanh. Ống dầu dẫn bên trong tạo nên một thiết kế nhỏ gọn.



Chân chống

Sự ổn định tối ưu

Hệ thống chân chống khẩu độ 4,8m được cài đặt theo tiêu chuẩn đảm bảo ổn định cao. Có thêm tùy chọn cho độ rộng chân chống dạng ống lồng với khẩu độ 6,6m. Các đường ống đến các xi lanh nằm bên trong chân chống, cung cấp mức độ bảo vệ cao khỏi thiệt hại. Theo yêu cầu, bộ chân chống có thể được cung cấp với các xi lanh thủy lực hỗ trợ và xoay 180°.

Bôi trơn tại vị trí trung tâm

Tối ưu hóa dầu bôi trơn

Cho tất cả các vòng bi trong bộ máy.



PAL 50*

Thuận tiện và an toàn

Với PALTRONIC 50, PALFINGER cung cấp hệ thống điều khiển điện tử mới nhất. Hệ thống điện tử được thiết kế để vận hành và quản lý hoạt động của cần cầu nhằm mang lại hiệu quả cao và sự an toàn trong sử dụng.

Điều khiển từ xa

Làm việc trực tiếp với người vận hành

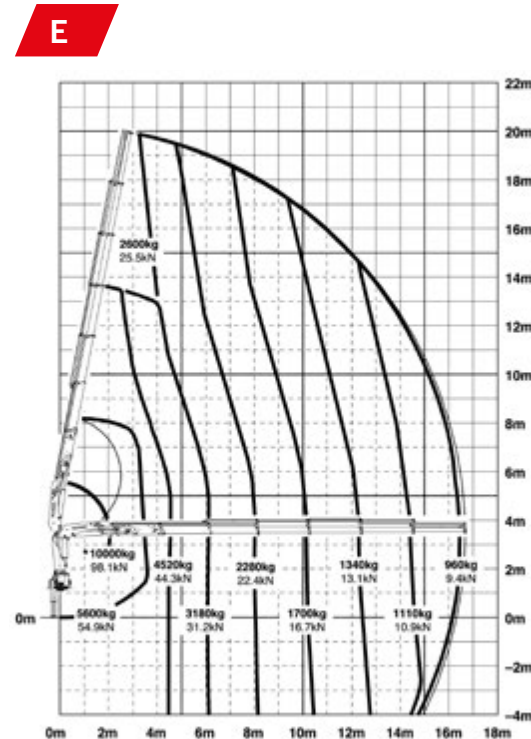
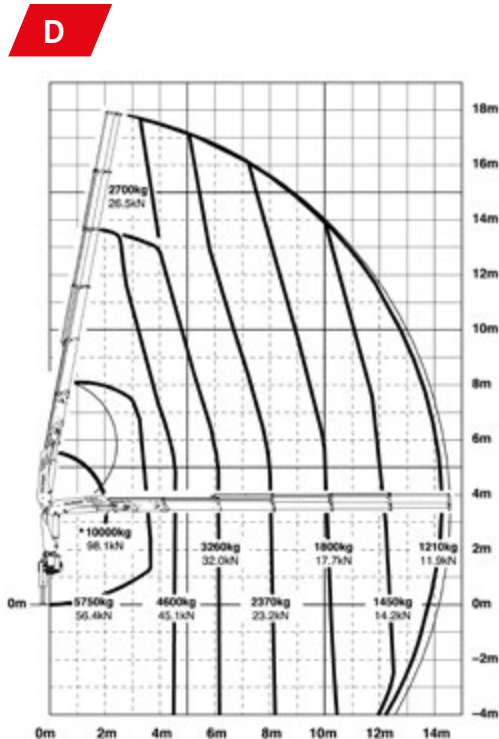
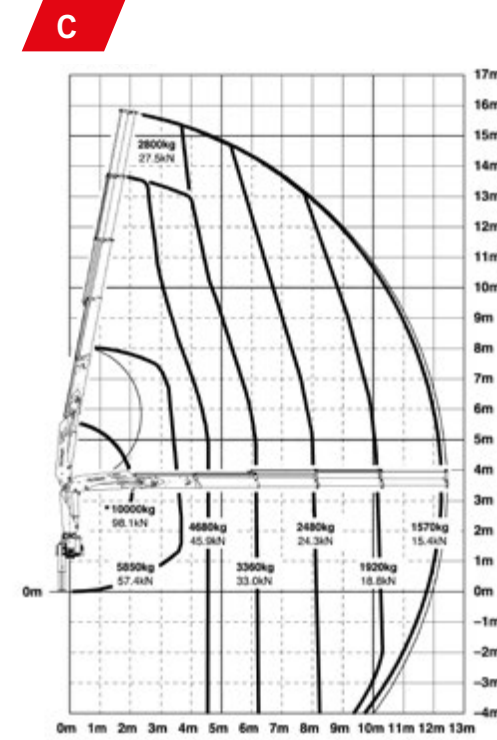
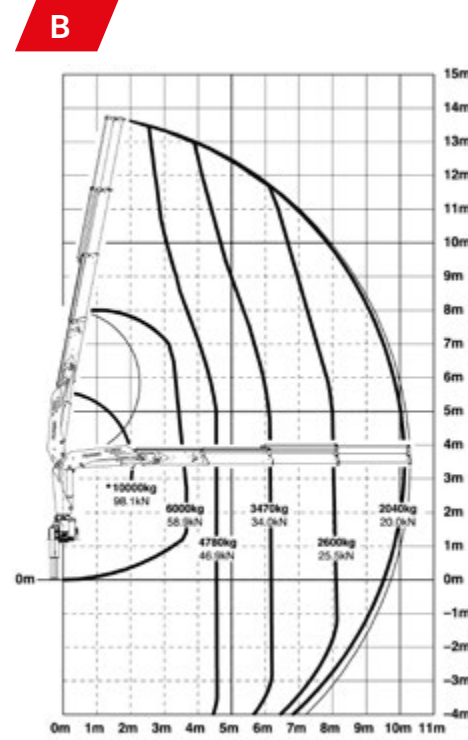
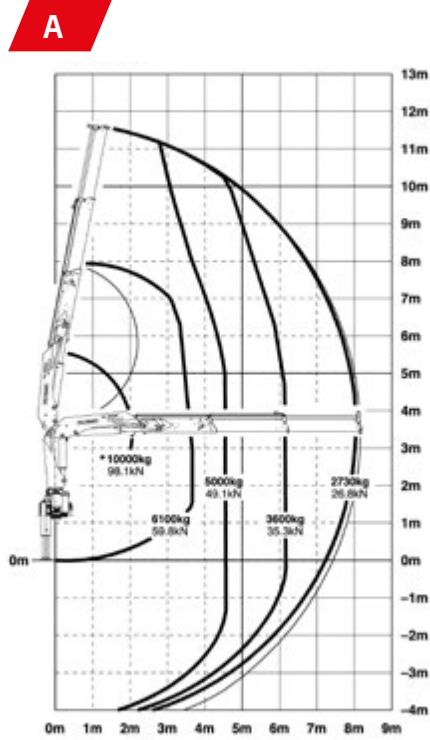
Thiết bị tùy chọn điều khiển từ xa PALFINGER cung cấp tùy chỉnh nút gạt hoặc cần gạt. Đèn LED hiển thị giúp cho người vận hành nắm được các thông tin điều về kiện hoạt động của cần cầu.



* Thiết bị có tính năng tùy chọn/ theo quy định của quốc gia

PERFORMANCE

Thiết bị cần cầu lí tưởng.



Sức nâng

max.		6100 kg	13450 lbs	A
4.6 m	15' 1"	4900 kg	10800 lbs	
6.1 m	20' 0"	3600 kg	7940 lbs	
8.0 m	26' 3"	2730 kg	6020 lbs	

max.		6000 kg	13230 lbs	B
4.6 m	15' 1"	4780 kg	10540 lbs	
6.1 m	20' 0"	3470 kg	7650 lbs	
8.0 m	26' 3"	2600 kg	5730 lbs	
10.1 m	33' 2"	2040 kg	4500 lbs	
12.4 m*	40' 8"	1600 kg	3530 lbs	
14.6 m*	47' 11"	1310 kg	2890 lbs	
16.7 m*	54' 9"	1000 kg	2200 lbs	

max.		5850 kg	12900 lbs	C
4.6 m	15' 1"	4680 kg	10320 lbs	
6.1 m	20' 0"	3360 kg	7410 lbs	
8.0 m	26' 3"	2480 kg	5470 lbs	
10.1 m	33' 2"	1920 kg	4230 lbs	
12.3 m	40' 4"	1570 kg	3460 lbs	
14.5 m*	47' 7"	1280 kg	2820 lbs	
16.7 m*	54' 9"	1000 kg	2200 lbs	
18.7 m*	61' 4"	620 kg	1370 lbs	

max.		5750 kg	12680 lbs	D
4.6 m	15' 1"	4590 kg	10120 lbs	
6.1 m	20' 0"	3260 kg	7190 lbs	
8.0 m	26' 3"	2370 kg	5220 lbs	
10.1 m	33' 2"	1800 kg	3970 lbs	
12.3 m	40' 4"	1450 kg	3200 lbs	
14.4 m	47' 3"	1210 kg	2670 lbs	
16.6 m*	54' 6"	1000 kg	2200 lbs	
18.6 m*	61' 0"	620 kg	1370 lbs	

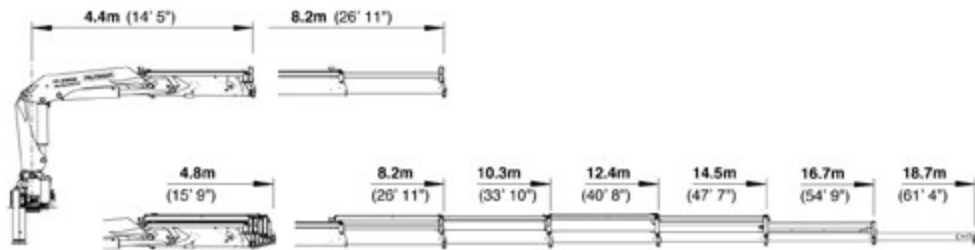
max.		5600 kg	12350 lbs	E
4.6 m	15' 1"	4520 kg	9960 lbs	
6.1 m	20' 0"	3180 kg	7010 lbs	
8.0 m	26' 3"	2280 kg	5030 lbs	
10.1 m	33' 2"	1700 kg	3750 lbs	
12.3 m	40' 4"	1340 kg	2950 lbs	
14.4 m	47' 3"	1110 kg	2450 lbs	
16.5 m	54' 2"	960 kg	2120 lbs	
18.5 m*	60' 8"	620 kg	1370 lbs	

Tầm với nêu trên được đặt trong điều kiện cần đặt ở góc 20°, vì vậy không phải ở mức tầm với tối đa.

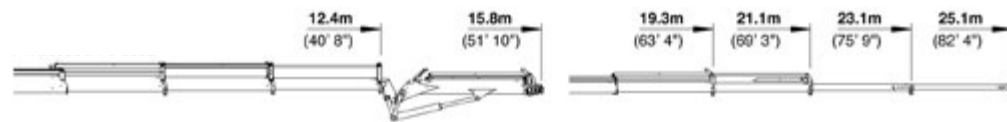
*Đốt dầm vận hành bằng tay

KÍCH THƯỚC HOÀN HẢO

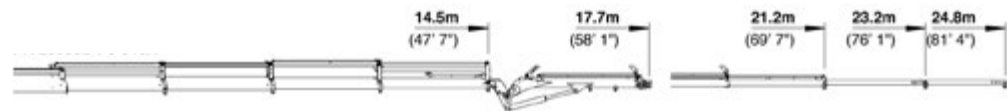
CHIỀU DÀI CẦN KHI MỞ RỘNG



PK 23500



PK 23500D PJ 040A

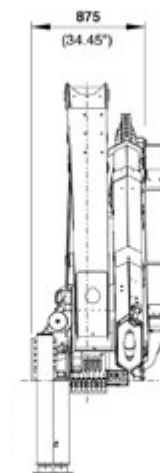
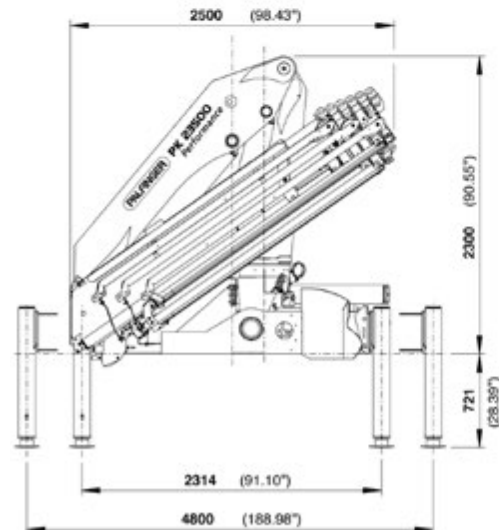
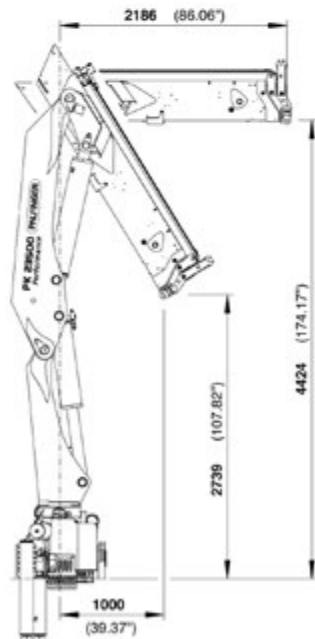


PK 23500C PJ 060B

Thông số kỹ thuật EN 12999 H1-B3

Mô men nâng cực đại	23.0 mt/226.0 kNm	166630 ft.lbs
Sức nâng tối đa	10000 kg/98.1 kN	22050 lbs
Tầm với thủy lực lớn nhất	16.7 m	54' 9"
Tầm với cơ học lớn nhất	18.8 m	61' 8"
Tầm với lớn nhất (với cần phụ fly-jib)	25.1 m	82' 4"
Góc xoay	400°	
Mô men xoay	2.8 mt/27.0 kNm	19910 ft.lbs
Tầm với	8.2 m	26' 11"
Khẩu độ chân chống tiêu chuẩn	4.8 m	15' 9"
Khẩu độ chân chống tối đa	6.6 m	21' 9"
Không gian lắp đặt cần thiết	0.88 m	2' 11"
Chiều rộng cầu khi gập gọn	2.5 m	8' 2"
Áp suất làm việc tối đa	300 bar	4350 psi
Công suất máy bơm khuyến nghị với tùy chọn thiết bị điều khiển từ xa và bơm có thể thay đổi lưu lượng LS	từ 50 l/min đến 75 l/min từ 65 l/min đến 80 l/min	13.2 US gal./min 19.8 US gal./min 17.2 US gal./min 21.1 US gal./min
Trọng lượng cầu tiêu chuẩn	2346 kg	5170 lbs

KÍCH THƯỚC



KP-PK23500M2+VN

Sản phẩm được giới thiệu này là một phần của trang bị tùy chọn và có thể không tương thích với phiên bản tiêu chuẩn. Các quy định cụ thể theo quốc gia phải được tuân thủ. Kích thước có thể thay đổi tùy thuộc vào việc thay đổi thông số kỹ thuật, các lỗi và dịch thuật sai.