

LIFETIME EXCELLENCE

Dòng thiết bị cầu gập tự hành của thương hiệu PALFINGER có sức thuyết phục cao nhờ vào hiệu suất vòng đời vượt trội. Đó là những thiết bị mang tính kinh tế và đáng tin cậy nhất trong suốt vòng đời sản phẩm. Ngay cả giải pháp cho việc sang nhượng trong tương lai

- Giải pháp tốt
- Hiệu quả cao
- Hướng đến người sử dụng
- Tính sẵn sàng
- Độ tin cậy cao
- Thân thiện môi trường
- Bảo dưỡng thuận tiện
- Giữ giá trị tốt

Để biết thêm thông tin xin truy cập: www.palfinger.com/thebrand



ĐA NĂNG VÀ ĐÁNG TIN CẬY

Lý tưởng cho hoạt động bốc dỡ các kiện hàng và máy móc xây dựng, PK 18500 Performance nổi bật nhờ độ tin cậy và tính linh hoạt. Ba mức khẩu độ chân chống với 5 mức chiều dài cần mở rộng thủy lực làm cho sản phẩm trở thành thiết bị làm việc hoàn hảo cho một loạt nhiệm vụ đa dạng.



CẦU TỰ HÀNH LÍ TƯỞNG

10 đặc điểm nổi bật



Thiết kế chức năng
Thực tiễn và cuốn hút

Lớp phủ plastic bảo vệ các bộ phận của cần cầu hạn chế bụi bẩn và va chạm. Đẹp hơn và tăng sự thoải mái trong quá trình hoạt động - trong suốt vòng đời sản phẩm

Bộ điều khiển cần cầu dễ sử dụng
Hiển thị tất cả thông tin rõ ràng

Các cần điều khiển được bố trí khoa học tại bảng điều khiển. Cung cấp sự thoải mái, tiện dụng và hiệu suất trong công việc. Bảng điều khiển được lắp đặt tiện lợi cho việc bảo dưỡng



Hệ thống đốt cần với tốc độ ra cần nhanh
Thực hiện nhiệm vụ hiệu quả

Chức năng này giúp cho việc ra cần với tốc độ cao. Cầu hoạt động nhanh và hiệu quả hơn.

Công nghệ sơn
Chất lượng bảo vệ bề mặt hàng đầu

Lớp phủ KTL tạo nền tảng cho một lớp bảo vệ bề mặt hoàn hảo. Sau đó, tất cả các bộ phận được phủ sơn tĩnh điện hoặc được hoàn thành với lớp phủ hai thành phần. Giữ giá trị cao và bảo vệ chống ăn mòn tuyệt đối cho cả dòng đời của cần cầu.



Trang bị ống thủy lực cho thiết bị phụ trợ
Đa năng và thân thiện với người dùng

Với tùy chọn này các đường ống dẫn dầu sẽ được nối với các phụ kiện đi kèm. Các ống được định tuyến trong máng cuộn nhỏ gọn và mặt xích nhựa cứng. Do đó luôn trong điều kiện được bảo vệ tốt.

Ống dẫn dầu bên trong cần cầu
Được bảo vệ tối đa nhờ thiết kế nhỏ gọn

Ống dẫn dầu bên trong làm cho thiết kế hệ thống ra cần trở nên nhỏ gọn và bảo vệ khỏi tác động bên ngoài.



Chân chống
Sự ổn định tối ưu

Hệ thống chân chống khẩu độ 4,8 m được cài đặt theo tiêu chuẩn đảm bảo ổn định cao. Có thêm tùy chọn cho độ rộng chân chống dạng ống lồng với khẩu độ 6,6m. Các đường ống đến các xi lanh nằm bên trong chân chống, cung cấp mức độ bảo vệ cao khỏi thiệt hại. Theo yêu cầu, bộ chân chống có thể được cung cấp với các xi lanh thủy lực hỗ trợ và xoay 180 °.

Bôi trơn tại vị trí trung tâm
Tối ưu hóa đầu bôi trơn

Cho tất cả các điểm bơm mỡ trong bệ máy.



PAL 50*
Thuận tiện và an toàn

Với PALTRONIC 50, PALFINGER cung cấp hệ thống điều khiển điện tử mới nhất. Hệ thống điện tử được thiết kế để vận hành và quản lý hoạt động của cần cầu nhằm mang lại hiệu quả cao và sự an toàn trong sử dụng.

Thiết bị điều khiển từ xa
Làm việc trực tiếp với người vận hành

Thiết bị tùy chọn điều khiển từ xa PALFINGER cung cấp tùy chỉnh nút gạt hoặc cần gạt. Đèn LED hiển thị giúp cho người vận hành nắm được các thông tin điều về kiện hoạt động của cần cầu.



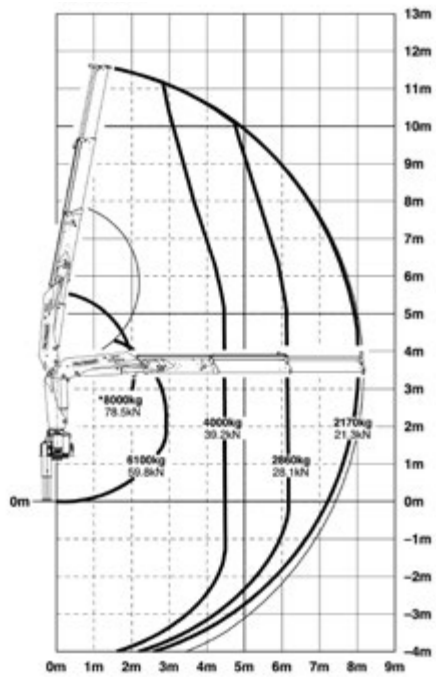
* Thiết bị có tính năng tùy chọn/ theo quy định của quốc gia

PK 18500

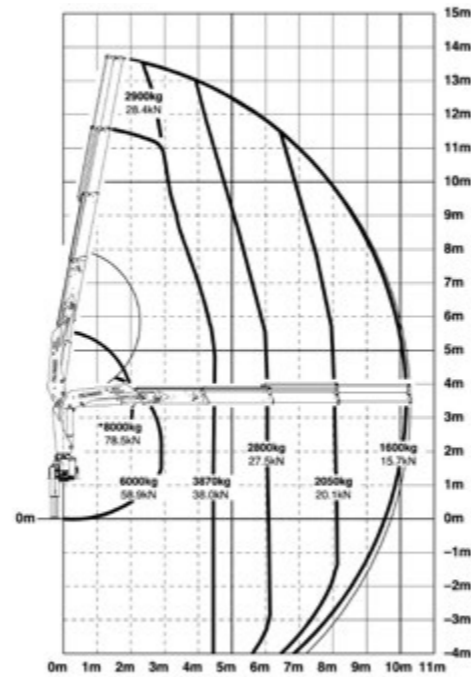
PERFORMANCE

Chất lượng ấn tượng.

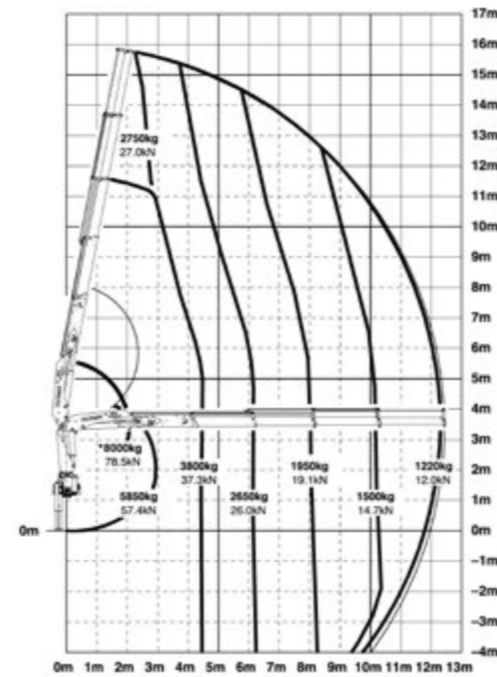
A



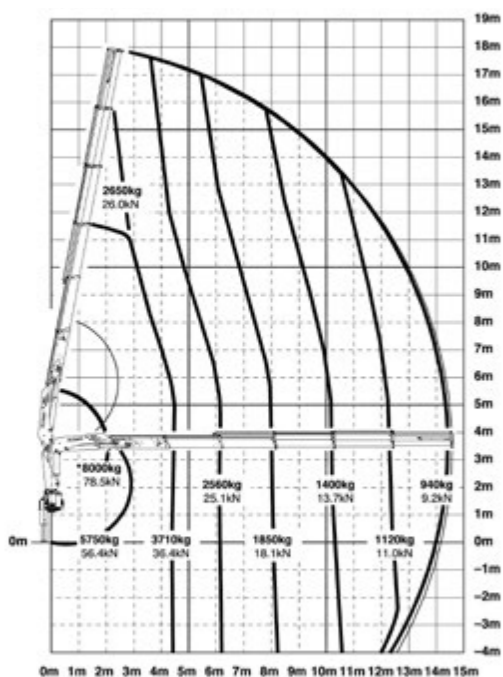
B



C



D



Sức nâng

max.		6100 kg	13450 lbs	A
4.5 m	14' 9"	3970 kg	8750 lbs	
6.1 m	20' 0"	2860 kg	6310 lbs	
8.0 m	26' 3"	2170 kg	4780 lbs	

max.		6000 kg	13230 lbs	B
4.5 m	14' 9"	3870 kg	8530 lbs	
6.1 m	20' 0"	2790 kg	6150 lbs	
8.0 m	26' 3"	2050 kg	4520 lbs	
10.2 m	33' 6"	1600 kg	3530 lbs	
12.4 m*	40' 8"	1250 kg	2760 lbs	
14.6 m*	47' 11"	1000 kg	2200 lbs	
16.6 m*	54' 6"	830 kg	1830 lbs	

max.		5850 kg	12900 lbs	C
4.5 m	14' 9"	3790 kg	8360 lbs	
6.1 m	20' 0"	2650 kg	5840 lbs	
8.0 m	26' 3"	1950 kg	4300 lbs	
10.2 m	33' 6"	1500 kg	3310 lbs	
12.3 m	40' 4"	1220 kg	2690 lbs	
14.5 m*	47' 7"	980 kg	2160 lbs	
16.7 m*	54' 9"	810 kg	1790 lbs	
18.7 m*	61' 4"	620 kg	1370 lbs	

max.		5750 kg	12680 lbs	D
4.5 m	14' 9"	3710 kg	8180 lbs	
6.1 m	20' 0"	2560 kg	5640 lbs	
8.0 m	26' 3"	1850 kg	4080 lbs	
10.2 m	33' 6"	1390 kg	3060 lbs	
12.3 m	40' 4"	1120 kg	2470 lbs	
14.4 m	47' 3"	940 kg	2070 lbs	
16.6 m*	54' 6"	770 kg	1700 lbs	
18.7 m*	61' 4"	620 kg	1370 lbs	

Tầm với nêu trên được đặt trong điều kiện cân đặt ở góc 20°, vì vậy không phải ở mức tầm với tối đa

KÍCH THƯỚC HOÀN HẢO

CHIỀU DÀI CẦN KHI MỞ RỘNG

PK 18500

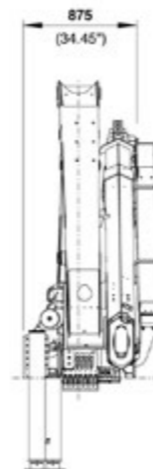
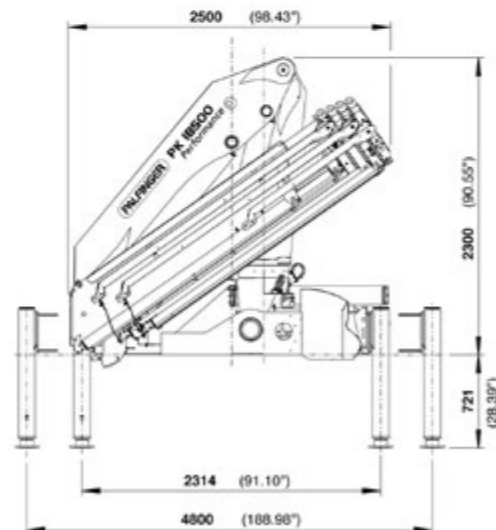
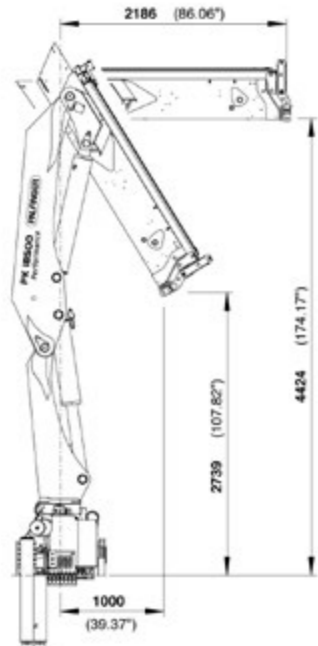
PK 18500D PJ 040A

PK 18500C PJ 060B

Thông số kỹ thuật EN 12999 H1-B3

Mô men nâng cực đại	18.3 mt/180.0 kNm	132710 ft.lbs
Sức nâng tối đa	8000 kg/78.5 kN	17640 lbs
Tầm với thủy lực lớn nhất	14.6 m	47' 11"
Tầm với cơ học lớn nhất	18.8 m	61' 8"
Tầm với lớn nhất (với cần phụ fly-jib)	25.1 m	82' 4"
Góc xoay	400°	
Mô men xoay	2.4 mt/24.0 kNm	17700 ft.lbs
Tầm với	8.2 m	26' 11"
Khẩu độ chân chống tiêu chuẩn	4.8 m	15' 9"
Khẩu độ chân chống tối đa	6.6 m	21' 9"
Không gian lắp đặt cần thiết	0.88 m	2' 11"
Chiều rộng cầu khi gập gọn	2.5 m	8' 2"
Áp suất làm việc tối đa	300 bar	4350 psi
Công suất máy bơm khuyến nghị	từ 45 l/min	11.9 US gal./min
với tùy chọn thiết bị điều khiển	đến 65 l/min	17.2 US gal./min
từ xa và bơm có thể thay đổi lưu	từ 65 l/min	17.2 US gal./min
lượng LS	đến 80 l/min 17.6	21.1 US gal./min
Trọng lượng cầu tiêu chuẩn	2117 kg	4670 lbs

KÍCH THƯỚC



KP-PK18500M2+VN

Sản phẩm được giới thiệu này là một phần của trang bị tùy chọn và có thể không tương thích với phiên bản tiêu chuẩn. Các quy định cụ thể theo quốc gia phải được tuân thủ. Kích thước có thể thay đổi tùy thuộc vào việc thay đổi thông số kỹ thuật, các lỗi và dịch thuật sai.