

PK 12000 PERFORMANCE

LE PARTENAIRE IDÉAL POUR MANIPULER LES MATÉRIAUX DE CONSTRUCTION

LIFETIME EXCELLENCE



LIFETIME EXCELLENCE

Les grues de manutention PALFINGER se distinguent de par leur cycle de vie plus long. Elles sont les plus rentables et les plus fiables sur la durée de vie totale du produit, de la recherche de solutions jusqu'à la revente.

- **Des solutions mieux adaptées**
- **Une plus grande efficacité**
- **Une meilleure ergonomie**
- **Un entretien simplifié**
- **Une plus grande fiabilité**
- **Un meilleur respect de l'environnement**
- **Une plus grande maniabilité**
- **Une meilleure valeur de revente**



ELLE APORTE LA PREUVE DE SA FIABILITÉ LORSQU'ELLE EST UTILISÉE EN PERMANENCE SUR LES CHANTIERS

Qu'il faille soulever des briques ou des éléments en béton pour les décharger avec précision à un point défini du chantier, la PK 12000 Performance possède toutes les qualités requises. Maintenance facile, qualité et sécurité sont le résultat de dizaines d'années de recherche et de développement chez PALFINGER. C'est ça qui en fait un partenaire fiable.





DES DÉTAILS TECHNIQUES SUBTILS RENFORCENT L'EFFICACITÉ DES INTERVENTIONS

6 Highlights



Extension à haute vitesse

Pour des interventions efficaces

L'extension à haute vitesse montée en série augmente la vitesse de déploiement du système de bras. Le fonctionnement de la grue est de ce fait nettement plus rapide et plus rentable.

Circuits d'huile internes

Une protection maximale grâce à une conception compacte

La tuyauterie hydraulique entre les vérins disparaît avec les extensions multiples. Les circuits d'huile internes permettent d'avoir un système de bras compact.



Système d'extension

Vérins d'extension équilibrés en hauteur

Les vérins d'extension sont guidés par des galets dans des rails Jordal.

Ecartement des stabilisateurs

Pour une stabilité optimisée

La PK 12000 Performance s'adapte à tous les châssis de camion courants. Il existe trois largeurs de stabilisation possibles : 4,6 m écartement manuel, 5,6 m ou 6,6 m écartement hydraulique.



Commande ergonomique

Toutes les informations d'un seul coup d'œil

Les leviers de commande de toutes les fonctions de la grue sont placés de façon ergonomique sur la console. Ce qui permet de travailler confortablement et avec efficacité. De plus, le poste de commande est monté en tenant compte des besoins liés à la maintenance.

Graissage centralisé

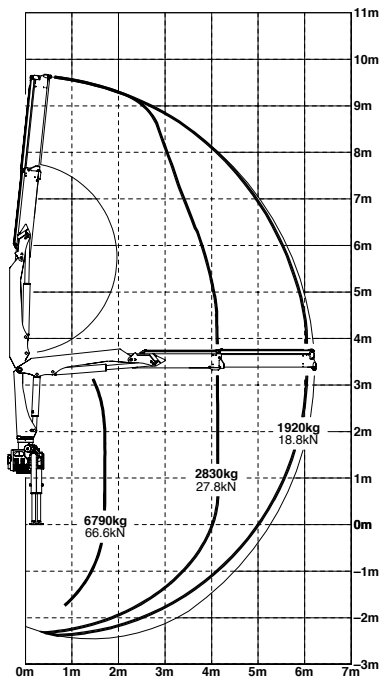
Pour un graissage optimal

Tous les graisseurs du socle sont regroupés en un point central de graissage.

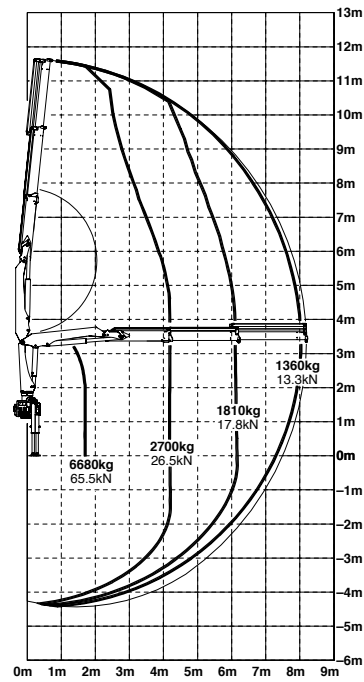
PK 12000

PERFORMANCE

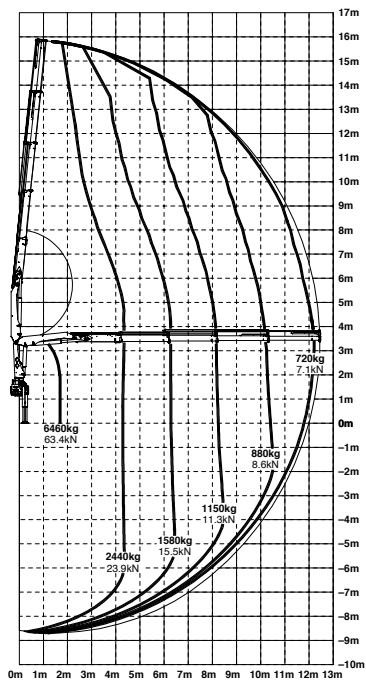
STD



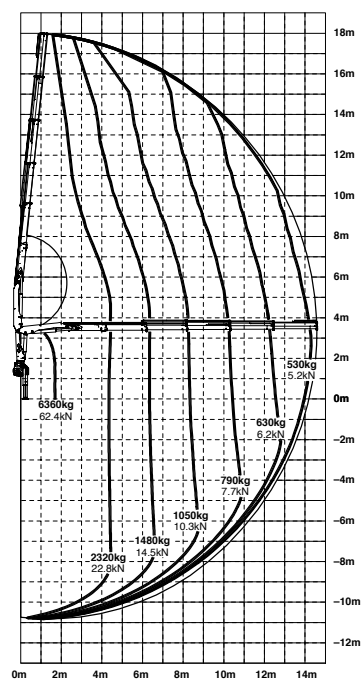
A



C



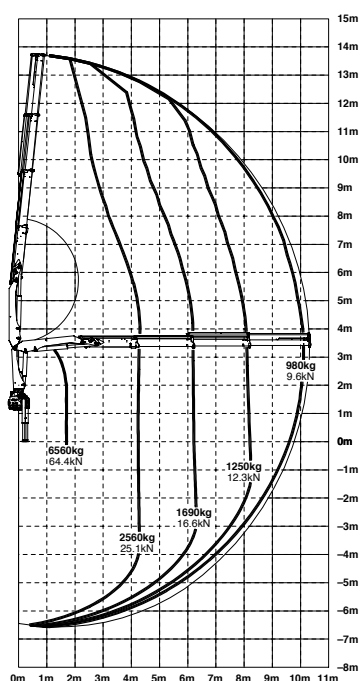
D



Les portées indiquées sont basées sur le bras principal formant un angle de 20° par rapport à l'horizontale et ne sont pas des maximums.

Forces de levage

B



max. STD

1,8 m	6790 kg / 66,6 kN
4,5 m	2590 kg / 25,4 kN
6,1 m	1910 kg / 18,7 kN

max. A

1,8 m	6680 kg / 65,5 kN
4,5 m	2510 kg / 24,6 kN
6,1 m	1820 kg / 17,9 kN
8,1 m	1360 kg / 13,3 kN

max. B

1,8 m	6560 kg / 64,4 kN
4,5 m	2420 kg / 23,7 kN
6,1 m	1720 kg / 16,9 kN
8,1 m	1260 kg / 12,4 kN
10,2 m	980 kg / 9,6 kN
12,3 m*	770 kg / 7,6 kN
14,3 m*	620 kg / 6,1 kN
16,4 m*	380 kg / 3,7 kN

max. C

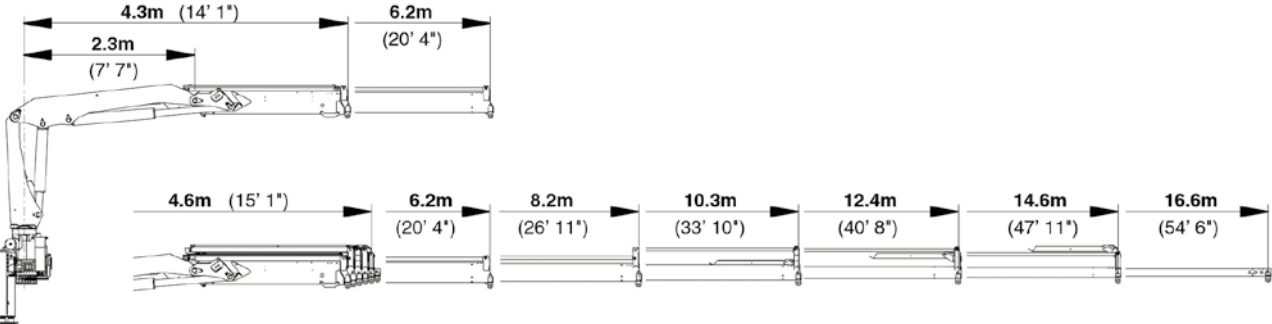
1,8 m	6460 kg / 63,4 kN
4,5 m	2350 kg / 23,1 kN
6,1 m	1640 kg / 16,1 kN
8,1 m	1170 kg / 11,5 kN
10,2 m	890 kg / 8,7 kN
12,2 m	720 kg / 7,1 kN
14,2 m*	590 kg / 5,8 kN
16,3 m*	380 kg / 3,7 kN

max. D

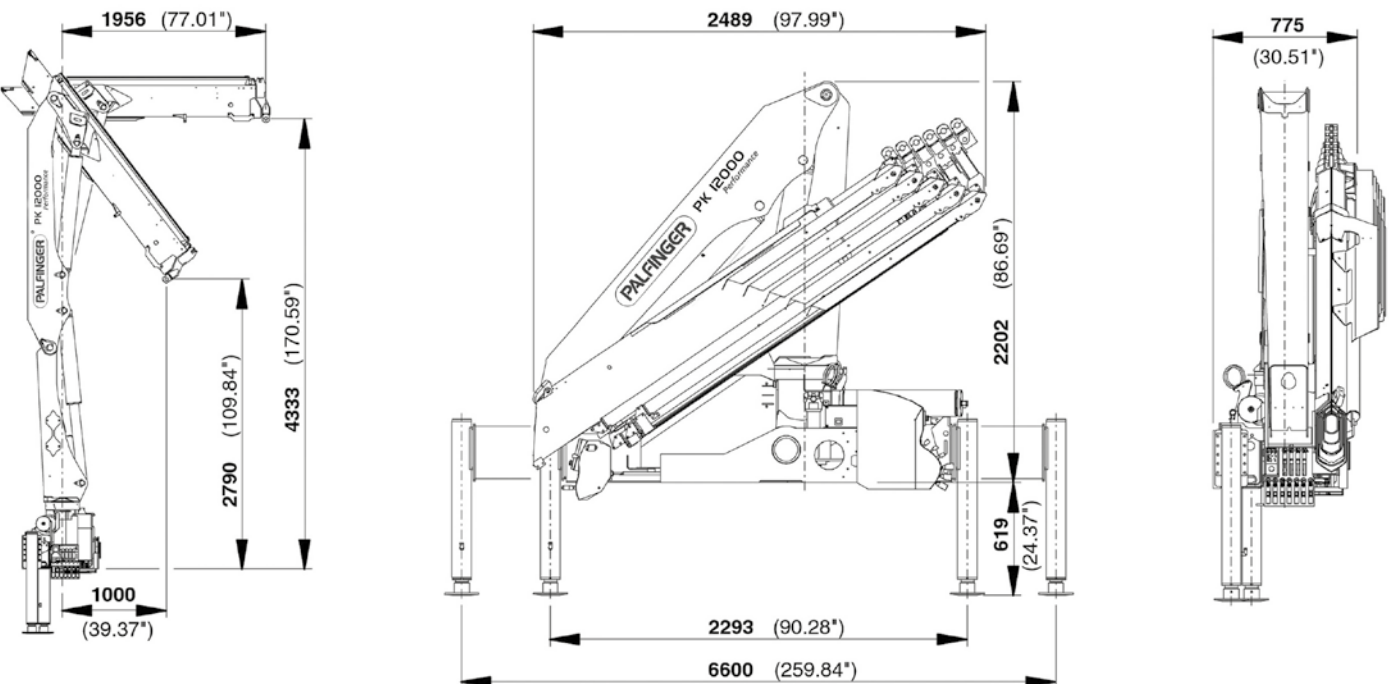
1,8 m	6360 kg / 62,4 kN
4,5 m	2280 kg / 22,4 kN
6,1 m	1570 kg / 15,4 kN
8,1 m	1090 kg / 10,7 kN
10,2 m	800 kg / 7,8 kN
12,2 m	640 kg / 6,3 kN
14,3 m	530 kg / 5,2 kN
16,4 m*	380 kg / 3,7 kN

DIMENSIONS PARFAITES

NOMBREUSES EXTENSIONS



DIMENSIONS



Caractéristiques techniques

EN 12999 H1-B3

PK 12000

Max. couple de levage	11,6 mt/113,8 kNm
Max. puissance de levage	6790 kg/66,6 kN
Portée hydraulique maximale	14,6 m
Portée mécanique maximale	16,6 m
Angle de rotation	420°
Couple de rotation	1,4 mt/13,7 kN
Ecartement des stabilisateurs (std./max.)	4,6 m/6,6 m
Espace nécessaire au montage (std.)	0,78 m
Largeur grue repliée	2,5 m
Pression d'utilisation maximale	300 bar
Débit de pompe recommandé	de 35 l/min à 50 l/min
Poids de la grue (std.)	1380 kg

En option

- La radiocommande PALFINGER avec transmission numérique des données
- Le système de limiteur de capacité électronique PALTRONIC 50
- Limiteur de capacité hydraulique
- Circuits supplémentaires pour accessoires

KP-PK12000M2+FR

Certaines grues en photos dans ce document sont dotées d'équipements optionnels et ne correspondent pas au modèle standard. Des réglementations nationales spécifiques relatives à la configuration des grues sont à observer. Les dimensions ne revêtent pas un caractère contraignant. Sous réserve de modifications techniques, d'omissions et d'erreurs de traduction.