

PK 1050 TEC

LE RÊVE DE TOUT OPÉRATEUR DE GRUE



PK 1050 TEC

LA NOUVELLE RÉFÉRENCE DANS LA CLASSE DES 100 TONNES MÉTRIQUES

La PK 1050 TEC est un produit phare dans le segment des grues pour charges lourdes. Se caractérisant par un fly-jib et une capacité de levage impressionnante de 95 tonnes, elle se distingue dans sa catégorie de tonnage par une portée sans précédent de 37 mètres.

Cette grue se caractérise également par une grande rapidité et une grande précision de fonctionnement. De plus, elle représente une première pour le système de contrôle de la pointe de la grue, **SMART CONTROL** : c'est avec la PK 1050 TEC que cette fonction est intégrée pour la première fois dans une grue de 100 tonnes métriques et, associée aux fonctions **MEMORY POSITION** et **LEVELING ASSISTANT**, elle insuffle une bonne dose d'intelligence et, surtout, de facilité dans le travail de l'opérateur de grue. Grâce au système **DUAL POWER SYSTEM CONTINUOUS (DPS-C)**, la puissance de levage est continuellement optimisée, quelle que soit la position, car, de par son intelligence, le système sait exactement où se trouve la pointe de la grue à chaque instant. La PK 1050 TEC est le choix idéal, que ce soit pour travailler à grande hauteur en position inclinée ou à longue portée horizontale en franchissant des portails.



PROFIL P

La perfection d'une structure ultralégère

Le profil P polygonal ou en forme de goutte d'eau est la marque de fabrique de la gamme PALFINGER TEC. Grâce à la forme de ce profil qui offre une grande résistance à la torsion, le système de flèche d'extension est à la fois plus rigide et plus léger. Cela se traduit par un poids de grue plus faible et des performances plus élevées. De plus, cette forme spéciale et le gainage auto-lubrifiant améliorent le glissement de la flèche d'extension. Cela est également synonyme d'entretien particulièrement réduit. Le profil P permet ainsi une utilisation plus efficace au quotidien.



LEVELING ASSISTANT*

Mise à niveau du véhicule plus rapide

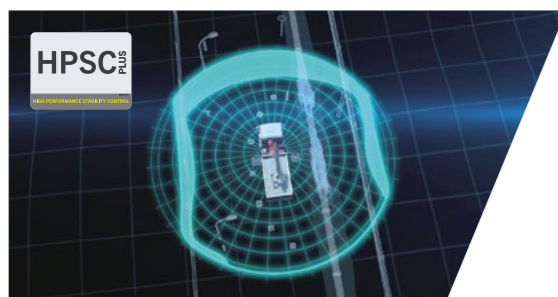
Le LEVELING ASSISTANT (système d'assistance à la mise à niveau) simplifie l'ensemble du processus de stabilisation en mettant le véhicule à niveau de manière optimale. D'un simple mouvement du levier de la télécommande, la mise à niveau optimale est obtenue par des mouvements pulsés des stabilisateurs.



P-FOLD*

Pleinement opérationnelle par l'actionnement d'un simple levier

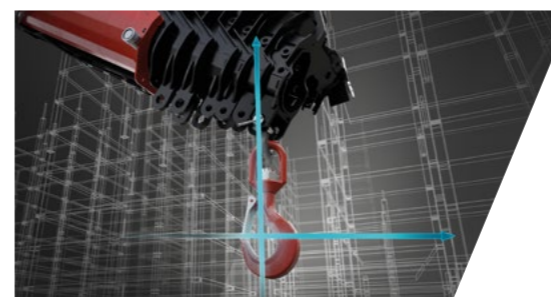
Le système d'assistance P-Fold fait du repliage et du déploiement un jeu d'enfant pour l'opérateur. D'un simple mouvement de levier, la grue TEC peut être déployée et repliée rapidement et sans dommage. Le temps de mise en place est ainsi réduit au minimum. Le système RTC (Rope Tension Control ou contrôle de la tension du câble) est un complément idéal si un treuil à câble est installé.



HPSC-PLUS*

Utilisation optimale de la zone de travail

Le système HPSC-Plus offre trois modules qui permettent de renforcer le système de stabilité HPSC, qui a fait ses preuves. Grâce à la détection de la charge (LOAD), au système de mesure de la longueur (GEOM) ou à la détection de la force des stabilisateurs (FSTAB), la capacité de levage de la gamme TEC peut être pleinement exploitée à chaque point de la courbe de stabilité, que l'espace soit restreint ou non.



SMART CONTROL*

Une seule commande à actionner pour atteindre une destination précise.

SMART CONTROL est un système innovant permettant de contrôler la pointe de la grue, dans toutes les directions, de façon très intuitive. Le système détecte par lui-même les charges lourdes suspendues au crochet et compense automatiquement la déflexion de la grue. Il permet ainsi d'effectuer de manière encore plus confortables les opérations de grande précision. Le fly-jib peut être contrôlé comme d'habitude. Tout cela rend le contrôle de la grue bien plus facile.



DUAL POWER SYSTEM (DPS-P / DPS-C)*

Efficacité optimisée au fly-jib

Le Dual Power System augmente significativement la capacité de levage du fly-jib. Il démontre tous ses atouts sur les grues TEC avec fly-jib, en particulier sur longues portées et permet de multiplier les domaines d'applications. Alors que le DPS-Plus reconnaît deux positions des extensions et utilise deux plages de pression, le DPS-C sélectionne en permanence la plage de pression adaptée à la position exacte des extensions afin d'optimiser encore la puissance de levage de la grue TEC, à tout moment.



MEMORY POSITION*

Mémoriser et répéter jusqu'à 4 positions de grue

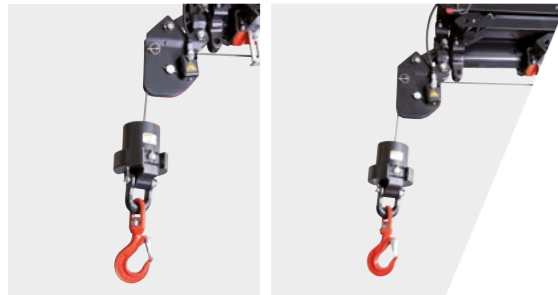
Grâce à MEMORY POSITION, l'opérateur peut enregistrer des positions de la grue, y compris celles du fly jib et du treuil. Il peut ensuite y retourner de façon semi-automatique en utilisant seulement un ou deux leviers au maximum. Que la position ait été enregistrée sans charge et qu'elle soit ensuite activée avec une charge, le système compense automatiquement la déflexion correspondante. Les opérations répétitives, comme au-dessus de la zone de chargement du camion, peuvent également être enregistrées. Il devient inutile de les régler à nouveau chaque fois.



SYSTÈME DE ROTATION CONTINUE

Mouvements sans restriction

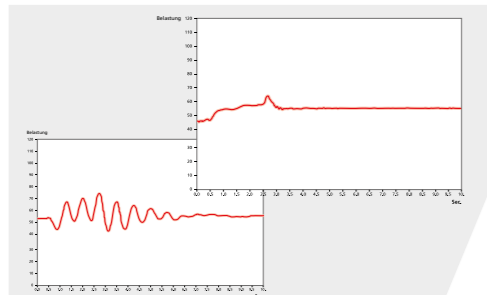
Le système de rotation continue confère une flexibilité et une efficacité totales à chaque intervention. Grâce à cette fonction, le déchargement est plus rapide, car la grue peut être pivotée jusqu'à la position souhaitée par la trajectoire la plus courte possible. Cela permet de travailler dans pratiquement toutes les directions sans devoir repositionner le véhicule.



SRC & RTC*

Simplification des opérations au treuil

Le système Synchronized Rope Control (SRC) maintient une distance constante entre la tête de la poulie et le crochet pendant l'utilisation de la grue. L'opérateur a ainsi toujours la certitude que la distance par rapport à la charge reste constante. Le système Rope Tension Control (RTC), améliore le confort de l'opérateur en contrôlant automatiquement la longueur du câble à tout moment et dans toutes les positions. La combinaison de ces deux systèmes augmente considérablement le confort de travail de l'opérateur, ainsi que l'efficacité de chaque manœuvre au treuil.



AOS*

Travail sans oscillations

Le système de suppression active des oscillations, Active Oscillation Suppression (AOS), est un système d'assistance breveté conçu par PALFINGER, qui compense les vibrations et les chocs dans le sens vertical pendant l'utilisation de la grue. Cela permet de réduire au minimum l'accroissement des oscillations et de garantir un niveau de sécurité élevé lors du transport d'une charge ou de la décharge de big bags.



MEXT & WEIGH*

Encore plus de sécurité et de confort

Grâce aux systèmes d'assistance MEXT & WEIGH, le travail est encore plus sûr et plus facile. MEXT assure la surveillance des extensions mécaniques et les intègre dans la protection de surcharge. La portée est augmentée et la capacité de charge maximale est adaptée à la portée. WEIGH permet de peser la charge directement à l'extrémité de la grue. Il est également possible d'établir un historique avec date et heure des dix dernières charges.



CARROSSAGE RÉALISÉ PAR DES EXPERTS

Savoir-faire et expertise de professionnels

Les carrossiers de PALFINGER et le Mounting Competence Center obtiennent les performances maximales de chaque grue TEC grâce à un carrossage parfaitement étudié. Chacun des composants est soigneusement adapté aux autres pour, au final, constituer une solution globale complète.



ÉQUIPEMENT PALFINGER

Plus d'efficacité grâce à des accessoires parfaitement adaptés

Nous savons que nos clients sont des professionnels qui ne peuvent se satisfaire que des meilleurs équipements qui font des grues TEC une solution multifonctionnelle. Quelle que soit l'application, nous disposons, si nécessaire, de l'équipement adéquat pour une solution complète optimale.

UN PARTENAIRE DE SERVICE PERFORMANT DANS LE MONDE ENTIER





UN RÉSEAU PERFORMANT

Pour PALFINGER, en tant que fabricant haut de gamme, le service signifie plus que l'assistance technique, le service est notre promesse de qualité. Nos partenaires étant continuellement formés et évalués, vous pouvez toujours compter sur un service de la plus haute qualité. Nous veillons à la disponibilité la plus rapide possible des pièces détachées, ainsi qu'au développement d'outils numériques qui facilitent la vie professionnelle au quotidien. Votre succès est important pour nous. Afin de répondre aux attentes de nos clients, de nos partenaires et de nous-mêmes, nous comptons environ 5 000 points de service dans le monde entier.

LES CONTRATS DE SERVICE PALFINGER ASSURENT UN TEMPS DE SERVICE OPTIMAL

ADAPTÉ À VOS BESOINS

Pour optimiser les performances de votre entreprise, réduire les temps d'arrêt des machines et les coûts de réparation est nécessaire. Pour ce faire, nous vous proposons des contrats de service PALFINGER d'une durée de 1 à 6 ans.

	 PURE	 PERFORM	 PRO	 PRIME
Entretien de l'huile	●	●	●	●
Entretien ordinaire	—	●	●	●
Inspection légalement requise*	—	●	●	●
Premium connecté**	○	○	●	●
Service de réparation	—	—	●	●
Service Pièces d'usure	—	—	—	●
Entretien mensuel	—	—	—	○

● Standard ○ En option — Non disponible

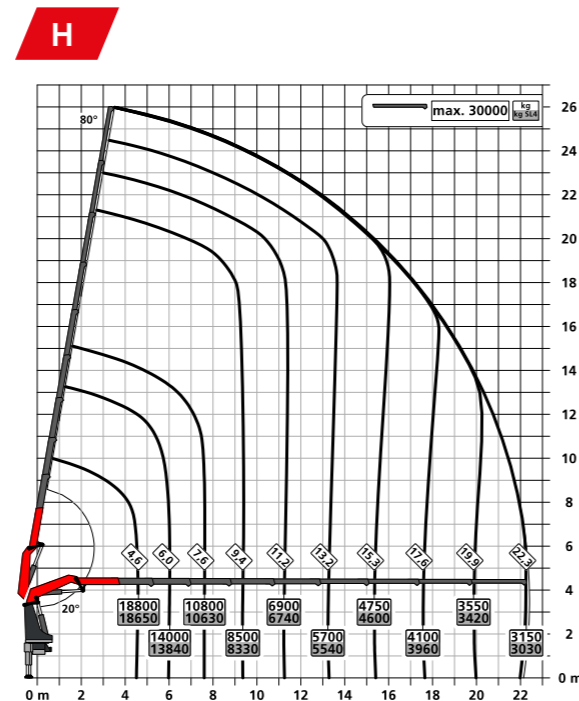
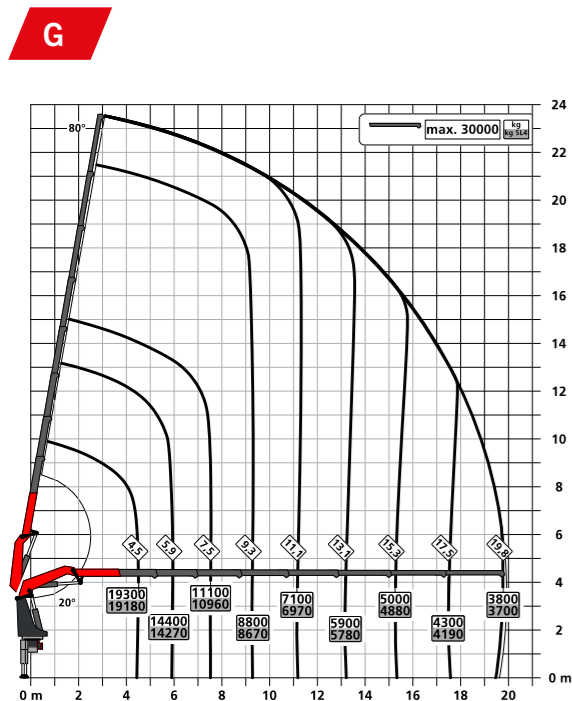
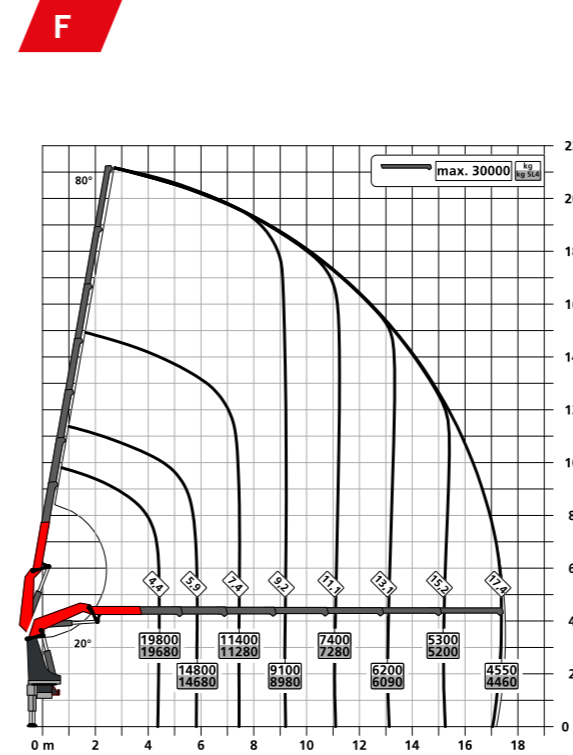
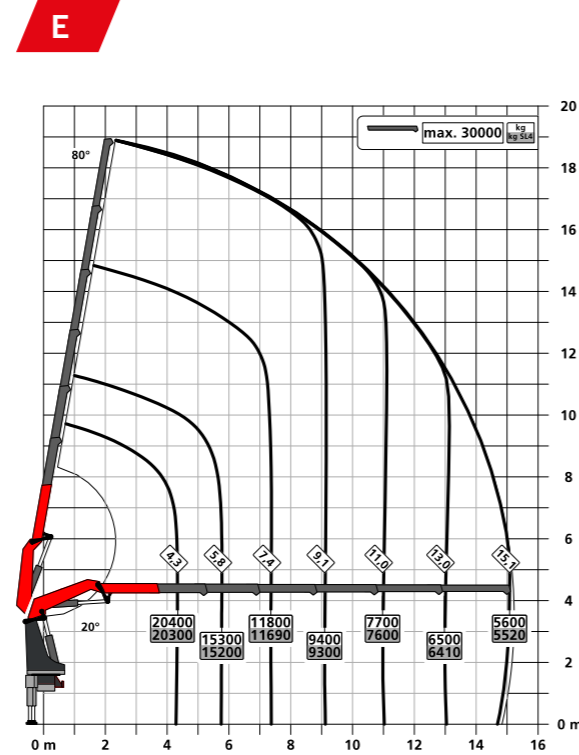
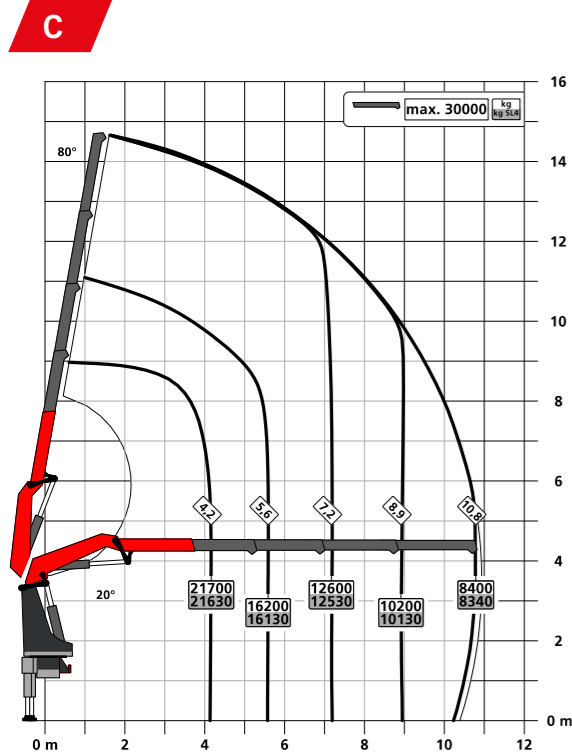
*Inspection légale soumise à la législation du pays concerné.
**Matériel à acheter avec le produit, la disponibilité sur votre produit doit être vérifiée.

Nous visons à assurer la prévention et à apporter un soutien dans une transparence totale des coûts. Vous pouvez planifier vos dépenses sans avoir à vous soucier des frais d'atelier imprévus. Nous simplifions vos processus et vous permettons de vous concentrer sur ce qui est au cœur de votre activité.

VOS AVANTAGES

- Service externalisé dans un atelier agréé PALFINGER
- Augmenter le temps de service du produit par la maintenance préventive
- Contrôle total et transparence des coûts courants
- Valeur de revente accrue
- Optimisation de la rentabilité du produit
- Réduction des coûts liés à la durée de vie du produit jusqu'à 37 % lorsque votre produit est protégé par un contrat de service PALFINGER complet
- Durée de vie prolongée

DIAGRAMMES DE CAPACITÉ



DONNÉES TECHNIQUES

EN 12999 HC1 HD5/S1

Couple de levage max.	95,0 mt / 932,1 kNm
Capacité de levage max.	30 000 kg / 294,3 kN
Portée hydraulique max.	22,4 m
Portée max. avec fly-jib et extension mec. (JV1)	37,2 m
Angle de rotation	continu
Couple de rotation	9,1 mt / 88,9 kNm
Écartement des stabilisateurs (Std.)	8,8 m
Espace nécessaire au montage (Std.)	1,72 m
Largeur de la grue repliée	2,55 m
Pression de service max.	385 bar
Capacité recommandée de la pompe	de 110 l/min à 130 l/min
Poids mort (Std.)	7 480 kg

ÉQUIPEMENT

STANDARD

- PALCOM P7
- DÉBIT
- PALTRONIC 180
- Distributeur LX-6
- Soft Stop
- High Power Lifting System S-HPLS (+15 %)
- Powerlink Plus
- DPS-Plus au niveau du fly-jib
- Inclination Angle Monitoring IAM (Contrôle de l'angle d'inclinaison)
- Slewing Angle Monitoring SAM (Contrôle de l'angle de rotation)
- Boom Angle Monitoring BAM (Contrôle de l'angle de la flèche)
- Stabilizer Extension Monitoring SEM (Contrôle de l'extension des stabilisateurs)

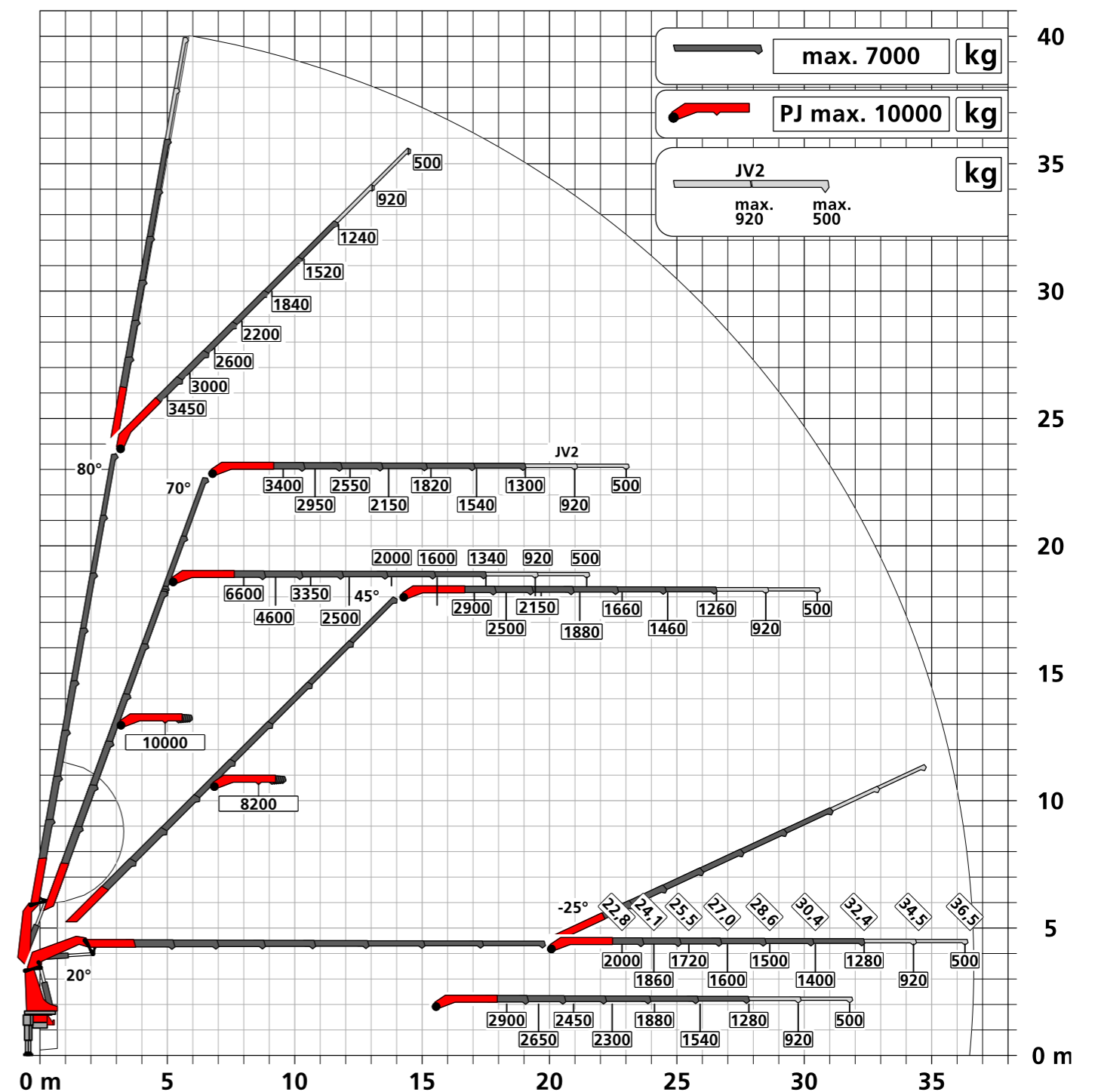
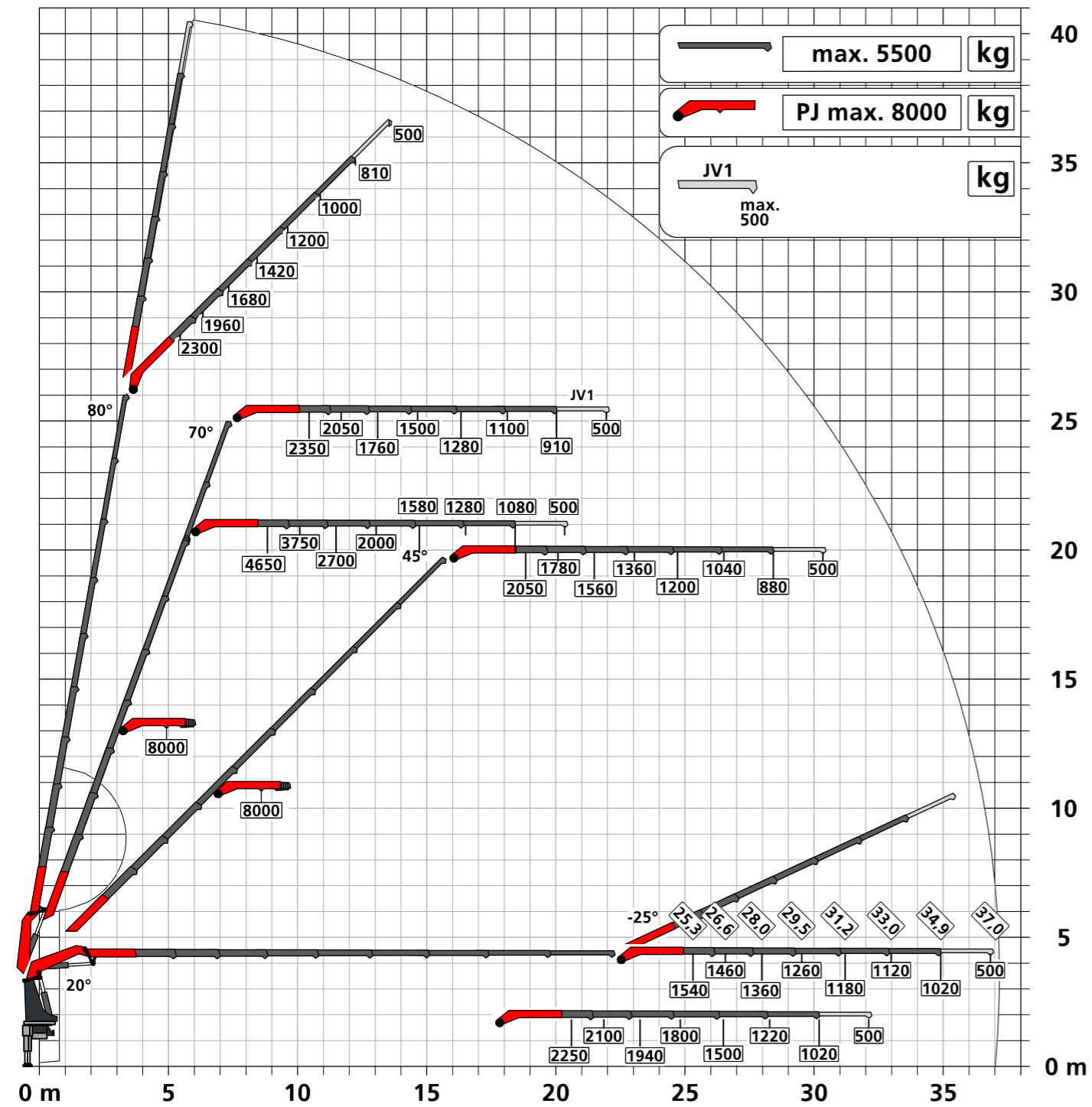
SUR OPTION

- LEVELING ASSISTANT
- P-FOLD
- SMART CONTROL
- MEMORY POSITION
- Paniers nacelle
- Fall Protection Mode FPM (Mode antichute)
- Active Oscillation Supression AOS
- High Performance Stability Control HPSC-PLUS LOAD | GEOM | FSTAB
- Synchronised Rope Control SRC
- Rope Tension Control RTC
- Dual Power System Continuous DPS-C au niveau du fly-jib avec BEM
- Mechanical Extension Monitoring MEXT (contrôle de l'extension mécanique)
- Fonction de pesée de la charge WEIGH
- Boom Extension Monitoring BEM (Contrôle de l'extension de la flèche)
- Multifunction adapter fly jib MFA-J (adaptateur multifonction du fly-jib)
- Treuil à câble 2,5 t/3,5 t

FLY-JIB

Version	PJ 240	PJ 190	PJ 150
PK 1050 TEC F	E	E	
PK 1050 TEC G		E	E
PK 1050 TEC H			E

UNE PORTÉE IMBATTABLE GRÂCE AU FLY-JIB



KP-PK1050TECM1+FR
05/2023

Les grues présentées dans la brochure sont partiellement équipées en option et ne reflètent pas forcément la version standard. Les réglementations spécifiques à chaque pays doivent être respectées. Les dimensions peuvent différer. Sous réserve de modifications techniques, d'erreurs et de défauts de traduction.