

**PK 10000 PERFORMANCE**

**NĂNG SUẤT CAO  
VÀ HIỆU QUẢ VỀ  
CHI PHÍ**

**LIFETIME EXCELLENCE**



# LIFETIME EXCELLENCE

Dòng thiết bị cầu gập tự hành của thương hiệu PALFINGER có sức thuyết phục cao nhờ vào hiệu suất vòng đời vượt trội. Đó là những thiết bị mang tính kinh tế và đáng tin cậy nhất trong suốt vòng đời sản phẩm. Ngay cả giải pháp cho việc sang nhượng trong tương lai.

- Giải pháp tốt
- Hiệu quả cao
- Hướng đến người sử dụng
- Tính sẵn sàng
- Độ tin cậy cao
- Thân thiện môi trường
- Bảo dưỡng thuận tiện
- Giữ giá trị tốt



# HỆ SỐ TRỌNG LƯỢNG/SỨC NÂNG TỐT NHẤT SO VỚI CÁC SẢN PHẨM CÙNG PHÂN KHÚC

PK 10000 Performance - cần cẩu hoàn hảo cho các nhiệm vụ cơ bản! Nhờ vào việc tối đa hóa tỷ lệ giữa trọng lượng/sức nâng của thiết bị- là sự dẫn đầu sức nâng Mét-Tấn so với các sản phẩm trong cùng phân khúc - và thiết kế thông số kỹ thuật hướng đến thực tiễn sử dụng mang đến một sản phẩm tốt nhất dành cho bạn.

Việc sử dụng thép kết cấu hạt mịn cường độ cao và đột cần hình lục giác giúp cho sản phẩm có tầm với rộng đạt đến 12,4 m.



# TẦM VỚI THỦY LỰC RỘNG NHỜ VÀO THIẾT KẾ VÀ KẾT CẤU CẢI TIẾN

## 9 đặc điểm nổi bật



### Hệ thống đốt cần với tốc độ ra cần nhanh

Thực hiện nhiệm vụ hiệu quả

Chức năng này giúp cho việc ra cần với tốc độ cao. Cấu hoạt động nhanh và hiệu quả hơn.

### Bộ điều khiển cần cầu dễ sử dụng

Hiển thị tất cả thông tin rõ ràng

Các cần điều khiển được bố trí khoa học tại bảng điều khiển. Cung cấp sự thoải mái, tiện dụng và hiệu suất trong công việc. Bảng điều khiển được lắp đặt tiện lợi cho việc bảo dưỡng.



### Điều khiển từ xa

Làm việc trực tiếp với người vận hành

Thiết bị tùy chọn điều khiển từ xa PALFINGER với truyền dẫn dữ liệu số hóa cung cấp tối đa sự an toàn và tiện lợi. Màn hình hiển thị tích hợp tại tay cầm thông báo liên tục cho người vận hành trạng thái tải hiện tại của cần cầu một cách liên tục.

Kết hợp với thiết bị tùy chọn điều khiển từ xa PALFINGER, van cảm biến tải giúp cho cần cầu làm việc rất nhạy.

### Trang bị ống thủy lực cho các thiết bị phụ trợ

Đa năng và thân thiện với người dùng

Tùy chọn cung cấp các đường ống dẫn dầu cho thiết bị phụ trợ. Các ống được dẫn hướng bên trong máng cuộn nhỏ gọn và do đó được bảo vệ tốt.



### Ống dẫn dầu bên trong cần cầu

Được bảo vệ tối đa nhờ thiết kế nhỏ gọn

Ống dẫn dầu bên trong cần cầu giúp cho thiết kế hệ thống ra cần trở nên nhỏ gọn hơn và hạn chế sự tác động từ bên ngoài gây hư hại cho ống dẫn dầu.

### Bôi trơn tại vị trí trung tâm

Tối ưu hóa dầu bôi trơn

Cho tất cả các vòng bi trong bộ máy.



### Khẩu độ chân chống lớn

Cho khả năng cân bằng tối ưu

Cấu gập PK 10000 Performance phù hợp với tất cả các thiết kế sắt xi xe tải thông thường. Có 3 kích thước độ rộng chân chống: 3.3m (cơ), 4.9m ( cơ hoặc thủy lực) và 5.6m (thủy lực).

### PAL 50

Thuận tiện và an toàn

Tùy chọn hệ thống điều khiển điện tử PALTRONIC 50 mang lại sự an toàn và tiện lợi.



### Thiết bị bảo vệ quá tải thủy lực (OSK)

Chức năng bảo vệ an toàn tích hợp

Thiết bị an toàn bảo vệ quá tải thủy lực là một chức năng tùy chọn thêm. Trong trường hợp quá tải, chức năng này ngay lập tức chặn bất kỳ chuyển động nào gây ra sự tăng mô men tải.

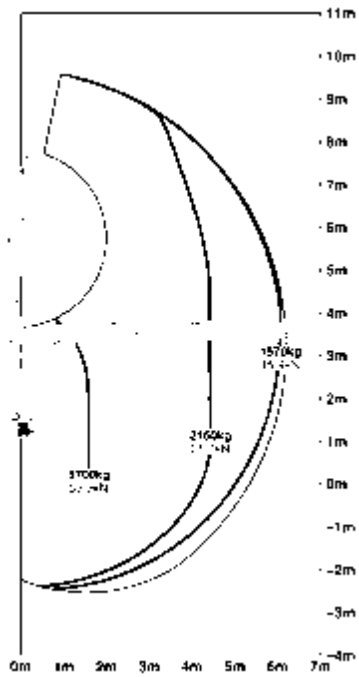


# PK 10000

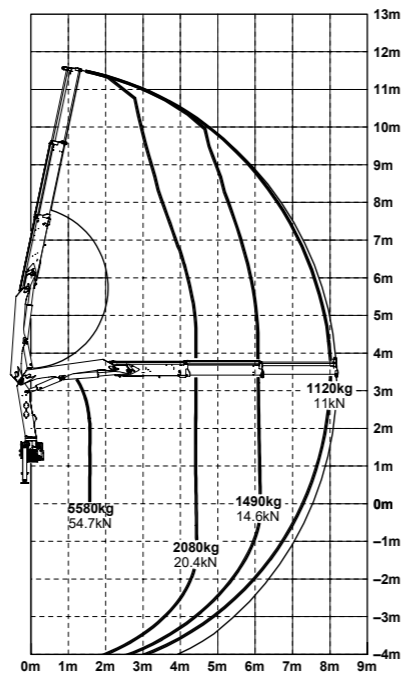
## PERFORMANCE

Hiệu suất và an toàn

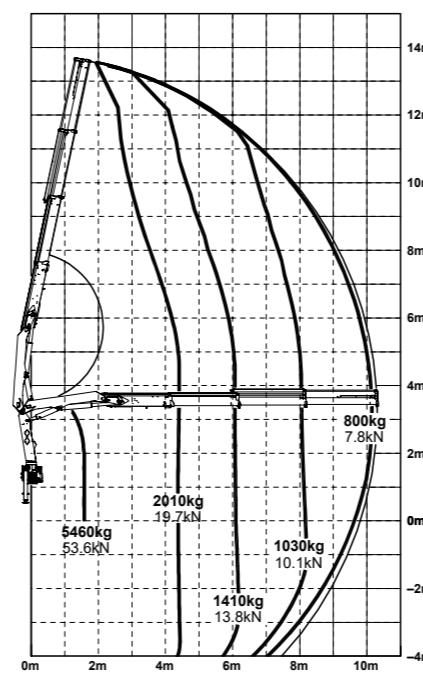
**STD**



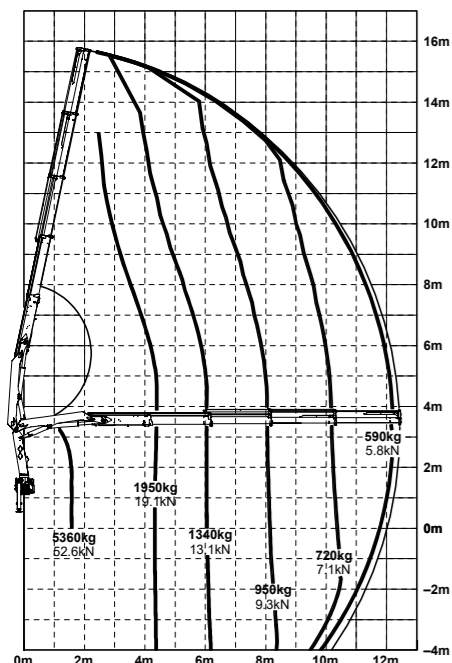
**A**



**B**



**C**



## Sức nâng

max.		5700 kg	12570 lbs	STD
4.4 m	14' 5"	2160 kg	4760 lbs	
6.1 m	20' 0"	1570 kg	3460 lbs	

max.		5580 kg	12300 lbs	A
4.4 m	14' 5"	2080 kg	4590 lbs	
6.1 m	20' 0"	1490 kg	3280 lbs	
8.0 m	26' 3"	1120 kg	2470 lbs	

max.		5460 kg	12040 lbs	B
4.4 m	14' 5"	2010 kg	4430 lbs	
6.1 m	20' 0"	1410 kg	3110 lbs	
8.0 m	26' 3"	1030kg	2270 lbs	
10.1 m	33' 2"	800 kg	1760 lbs	
12.4 m*	40' 8"	490 kg	1080 lbs	
14.4 m*	47' 3"	380 kg	840 lbs	
16.4 m*	53' 10"	300 kg	660 lbs	

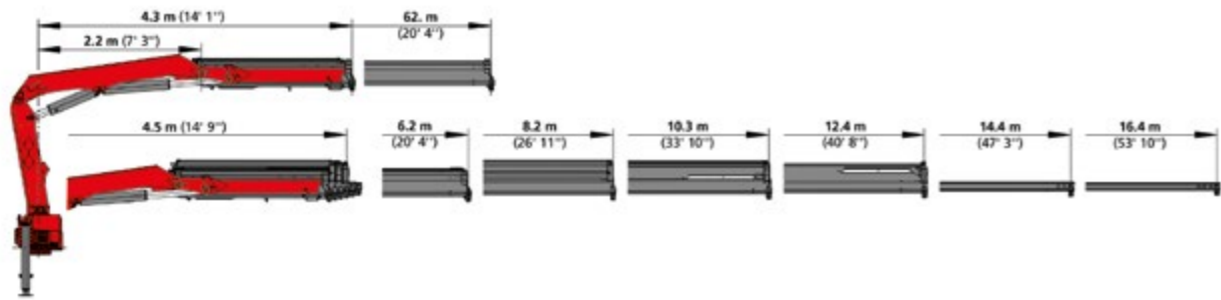
max.		5360 kg	11820 lbs	C
4.4 m	14' 5"	1950 kg	4300 lbs	
6.1 m	20' 0"	1340 kg	2950 lbs	
8.0 m	26' 3"	950 kg	2090 lbs	
10.1 m	33' 2"	720 kg	1590 lbs	
12.2 m	40' 0"	590 kg	1300 lbs	
14.3 m*	46' 11"	350 kg	770 lbs	
16.3 m*	53' 6"	280 kg	620 lbs	

Tầm với nêu trên được đặt trong điều kiện cần đặt ở góc 20°, vì vậy không phải ở mức tầm với tối đa.

\*Đốt dầm vận hành bằng tay

# KÍCH THƯỚC HOÀN HẢO

## CHIỀU DÀI CẦN KHI MỞ RỘNG

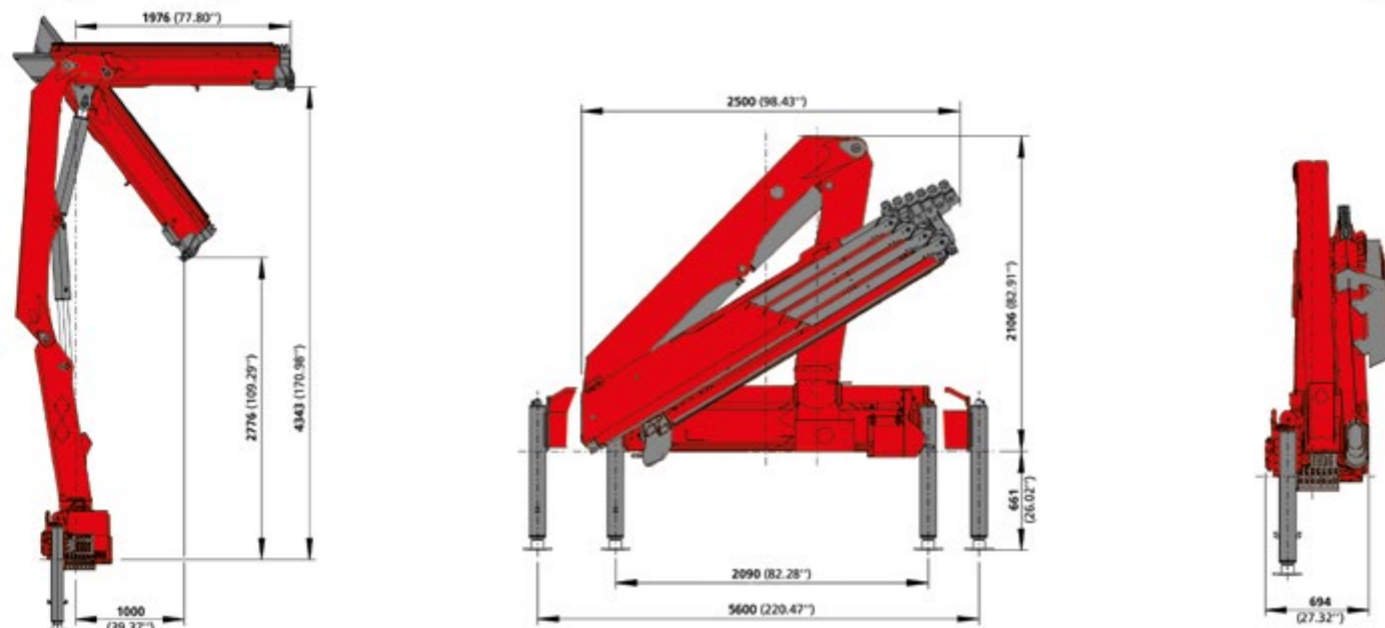


**PK 10000**

## Thông số kỹ thuật EN 12999 H1-B3

Mô men nâng cực đại	9.5 mt/93.5 kNm	68940 ft.lbs
Sức nâng tối đa	5700 kg/55.9 kN	12570 lbs
Tầm với thủy lực lớn nhất	12.4 m	40' 8"
Tầm với cơ học lớn nhất	16.2 m	53' 2"
Góc xoay	400°	
Mô men xoay	1.2 mt/11.8 kNm	8700 ft.lbs
Tầm với	6.2 m	20' 4"
Khẩu độ chân chống tiêu chuẩn	3.3 m	10' 9"
Khẩu độ chân chống tối đa	5.6 m	18' 4"
Không gian lắp đặt cần thiết	0.70 m	2' 4"
Chiều rộng cầu khi gập gọn	2.5 m	8' 2"
Áp suất làm việc tối đa	315 bar	4568 psi
Công suất máy bơm khuyến nghị	từ 6.6 imp.gal./min	7.9 US gal./min
với tùy chọn thiết bị điều khiển từ xa	đến 9.9 imp.gal./min	11.9 US gal./min
và bơm có thể thay đổi lưu lượng LS	từ 9.9 imp.gal./min	11.9 US gal./min
	đến 13.2 imp.gal./min	15.9 US gal./min
Trọng lượng cầu tiêu chuẩn	1031 kg	2270 lbs

## KÍCH THƯỚC



KP-PK10000M2+VN

Sản phẩm được giới thiệu này là một phần của trang bị tùy chọn và có thể không tương thích với phiên bản tiêu chuẩn. Các quy định cụ thể theo quốc gia phải được tuân thủ. Kích thước có thể thay đổi tùy thuộc vào việc thay đổi thông số kỹ thuật, các lỗi và dịch thuật sai.