

**PK 295 TEC**

# SOLUTIONS DE HAUTE QUALITÉ





# PK 295 TEC

Les applications où la précision est de rigueur requièrent la grue adéquate. La PK 295 TEC à entraînement par crémaillère donne du cœur à l'ouvrage aux opérateurs de grue. S'il en est ainsi, c'est parce que la grue TEC offre des systèmes d'assistance intelligents grâce à son système de commande électronique d'avant-garde **PALTRONIC 180**. Ceux-ci constituent des avantages déterminants pour les opérations de levages complexes dans les espaces les plus restreints.. La fonction **WEIGH** permet de peser la charge directement sur la grue et donne un aperçu immédiat des positions auxquelles la charge peut être soulevée. Un gain d'efficacité pur et simple dans le travail quotidien.

## PROFIL P

### La perfection d'une structure ultralégère

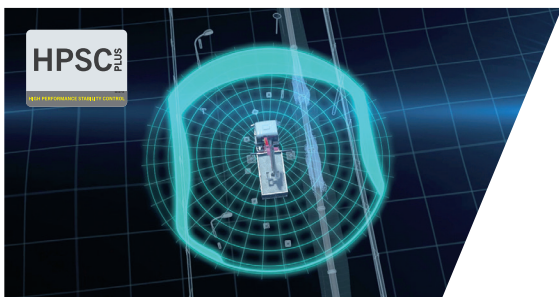
Le profil P polygonal ou en forme de goutte d'eau est la marque de fabrique de la gamme PALFINGER TEC. Grâce à la forme de ce profil qui offre une grande résistance à la torsion, le système de flèche d'extension est à la fois plus rigide et plus léger. Cela se traduit par un poids de grue plus faible et des performances plus élevées. De plus, cette forme spéciale et le gainage auto-lubrifiant améliorent le glissement de la flèche d'extension. Cela est également synonyme d'entretien particulièrement réduit. Le profil P permet ainsi une utilisation plus efficace au quotidien.



## LEVELING ASSISTANT\*

### Mise à niveau du véhicule plus rapide

Le LEVELING ASSISTANT (système d'assistance à la mise à niveau) simplifie l'ensemble du processus de stabilisation en mettant le véhicule à niveau de manière optimale. D'un simple mouvement du levier de la télécommande, la mise à niveau optimale est obtenue par des mouvements pulsés des stabilisateurs.



## HPSC-PLUS\*

### Utilisation optimale de la zone de travail

Le système HPSC-Plus offre trois modules qui permettent de renforcer le système de stabilité HPSC, qui a fait ses preuves. Grâce à la détection de la charge (LOAD), au système de mesure de la longueur (GEOM) ou à la détection de la force des stabilisateurs (FSTAB), la capacité de levage de la gamme TEC peut être pleinement exploitée à chaque point de la courbe de stabilité, que l'espace soit restreint ou non.



## DUAL POWER SYSTEM (DPS-P / DPS-C)\*

### Efficacité optimisée au fly-jib

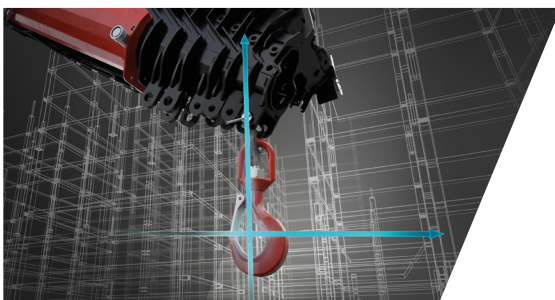
Le Dual Power System augmente significativement la capacité de levage du fly-jib. Il démontre tous ses atouts sur les grues TEC avec fly-jib, en particulier sur longues portées et permet de multiplier les domaines d'applications. Alors que le DPS-Plus reconnaît deux positions des extensions et utilise deux plages de pression, le DPS-C sélectionne en permanence la plage de pression adaptée à la position exacte des extensions afin d'optimiser encore la puissance de levage de la grue TEC, à tout moment



### P-FOLD\*

**Plinement opérationnelle par l'actionnement d'un simple levier**

Le système d'assistance P-Fold fait du repliage et du déploiement un jeu d'enfant pour l'opérateur. D'un simple mouvement de levier, la grue TEC peut être déployée et repliée rapidement et sans dommage. Le temps de mise en place est ainsi réduit au minimum. Le système RTC (Rope Tension Control ou contrôle de la tension du câble) est un complément idéal si un treuil à câble est installé.



### SMART CONTROL\*

**Une seule commande à actionner pour atteindre une destination précise.**

SMART CONTROL est un système innovant permettant de contrôler la pointe de la grue, dans toutes les directions, de façon très intuitive. Le système détecte par lui-même les charges lourdes suspendues au crochet et compense automatiquement la déflexion de la grue. Il permet ainsi d'effectuer de manière encore plus confortables les opérations de grande précision. Le fly-jib peut être contrôlé comme d'habitude. Tout cela rend le contrôle de la grue bien plus facile.



### MEMORY POSITON\*

**Mémoriser et répéter jusqu'à 4 positions de grue**

Grâce à MEMORY POSITION, l'opérateur peut enregistrer des positions de la grue, y compris celles du fly jib et du treuil. Il peut ensuite y retourner de façon semi-automatique en utilisant seulement un ou deux leviers au maximum. Que la position ait été enregistrée sans charge et qu'elle soit ensuite activée avec une charge, le système compense automatiquement la déflexion correspondante. Les opérations répétitives, comme au-dessus de la zone de chargement du camion, peuvent également être enregistrées. Il devient inutile de les régler à nouveau chaque fois.

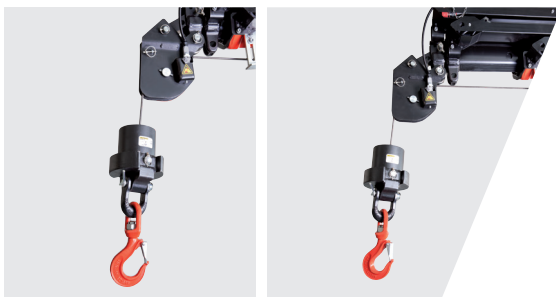




## LUBRIFICATION PAR BAIN D'HUILE

### Crémaillère et engrenage de rotation dans un bain d'huile

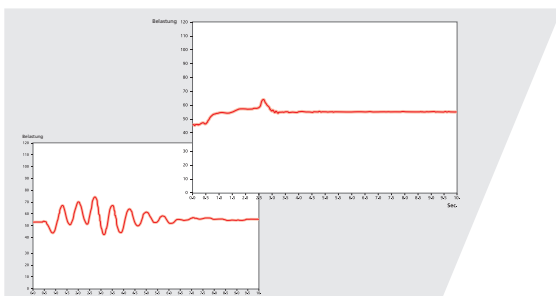
Le bain d'huile assure une lubrification permanente. Il réduit considérablement les besoins de graissage de la colonne de la grue et réduit les frottements à un niveau minimal. De plus, le passage des flexibles à l'intérieur de la structure assure leur protection et optimise la durée de vie du matériel.



## SRC & RTC\*

### Simplification des opérations au treuil

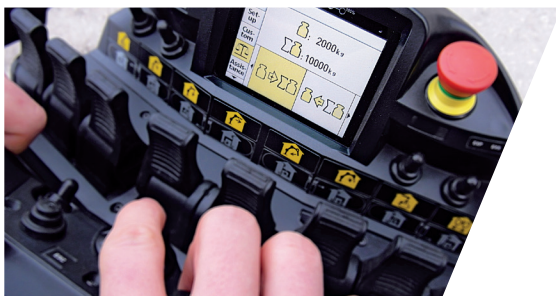
Le système Synchronized Rope Control (SRC) maintient une distance constante entre la tête de la poulie et le crochet pendant l'utilisation de la grue. L'opérateur a ainsi toujours la certitude que la distance par rapport à la charge reste constante. Le système Rope Tension Control (RTC), améliore le confort de l'opérateur en contrôlant automatiquement la longueur du câble à tout moment et dans toutes les positions. La combinaison de ces deux systèmes augmente considérablement le confort de travail de l'opérateur, ainsi que l'efficacité de chaque manœuvre au treuil.



## AOS\*

### Travail sans oscillations

Le système de suppression active des oscillations, Active Oscillation Suppression (AOS), est un système d'assistance breveté conçu par PALFINGER, qui compense les vibrations et les chocs dans le sens vertical pendant l'utilisation de la grue. Cela permet de réduire au minimum l'accentuation des oscillations et de garantir un niveau de sécurité élevé lors du transport d'une charge ou de la décharge de big bags.



## MEXT & WEIGH\*

### Encore plus de sécurité et de confort

Grâce aux systèmes d'assistance MEXT & WEIGH, le travail est encore plus sûr et plus facile. MEXT assure la surveillance des extensions mécaniques et les intègre dans la protection de surcharge. La portée est augmentée et la capacité de charge maximale est adaptée à la portée. WEIGH permet de peser la charge directement à l'extrémité de la grue. Il est également possible d'établir un historique avec date et heure des dix dernières charges.



## CARROSSAGE RÉALISÉ PAR DES EXPERTS

### Savoir-faire et expertise de professionnels

Les carrossiers de PALFINGER et le Mounting Competence Center obtiennent les performances maximales de chaque grue TEC grâce à un carrossage parfaitement étudié. Chacun des composants est soigneusement adapté aux autres pour, au final, constituer une solution globale complète.

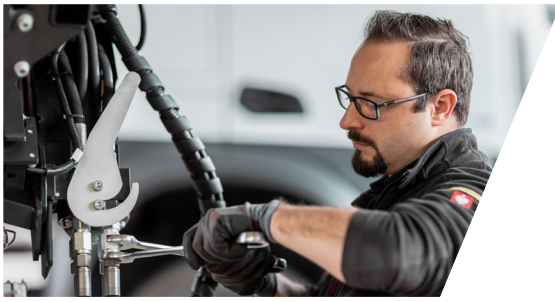


## ÉQUIPEMENT PALFINGER

### Plus d'efficacité grâce à des accessoires parfaitement adaptés

Nous savons que nos clients sont des professionnels qui ne peuvent se satisfaire que des meilleurs équipements qui font des grues TEC une solution multifonctionnelle. Quelle que soit l'application, nous disposons, si nécessaire, de l'équipement adéquat pour une solution complète optimale.





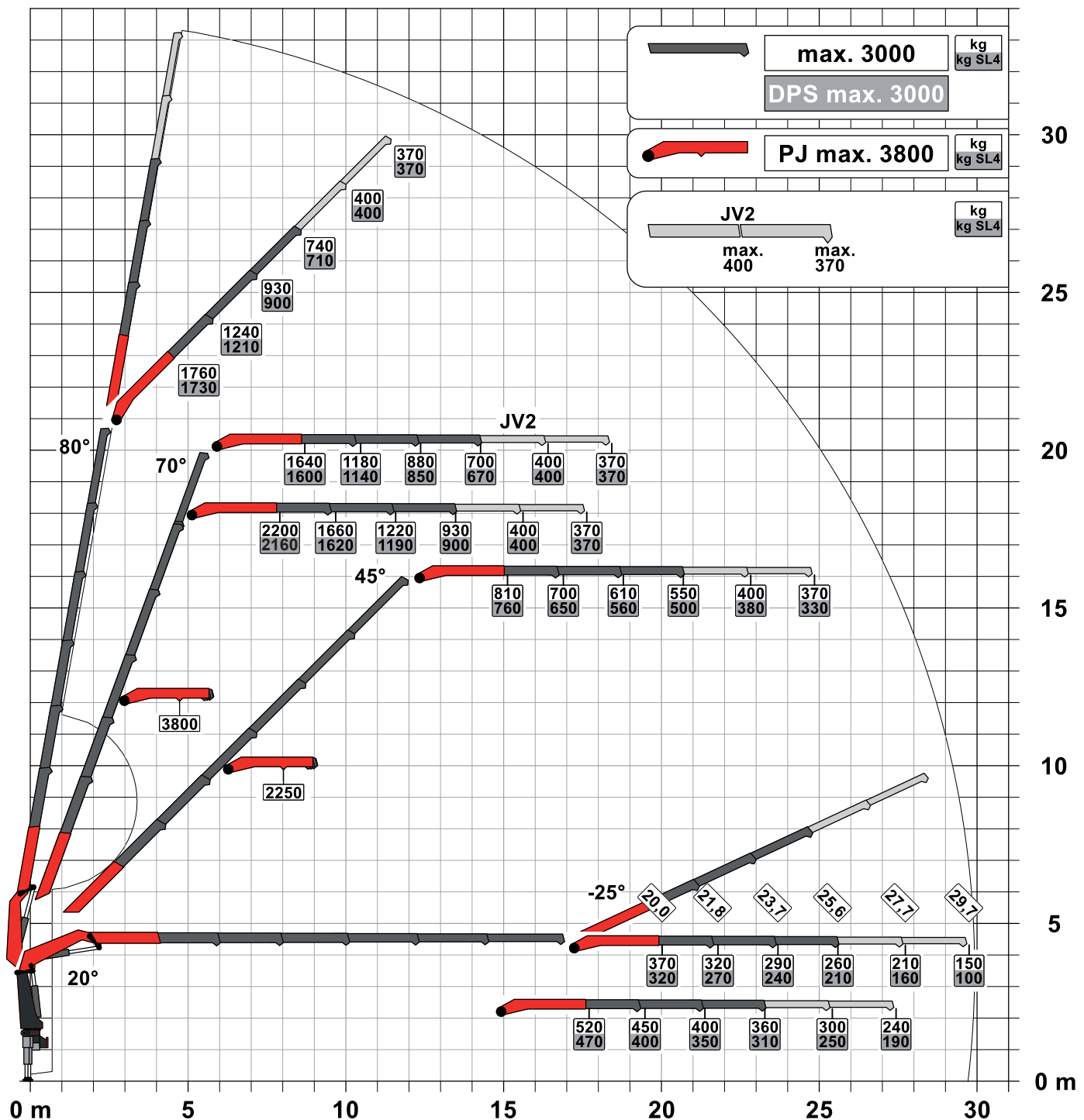
## SERVICE PERFORMANT

### Un réseau performant

Pour PALFINGER, en tant que fabricant haut de gamme, le service signifie plus que l'assistance technique, le service est notre promesse de qualité. Pour répondre aux attentes de nos clients, nous avons mis en place des contrats de service PALFINGER qui garantissent une prévention et une fiabilité totales pour une durée de service maximale de la solution. Pour y parvenir, nos partenaires et nous-mêmes sommes présents dans le monde entier, avec quelques 5 000 points de service.

## PK 295 TEC € PJ 075 B JV2 DPS-C

# UNE PORTÉE IMBATTABLE GRÂCE AU FLY-JIB

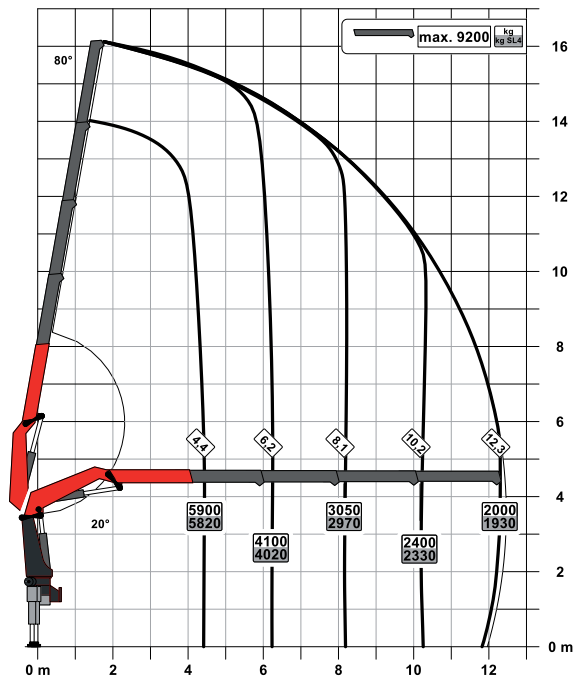




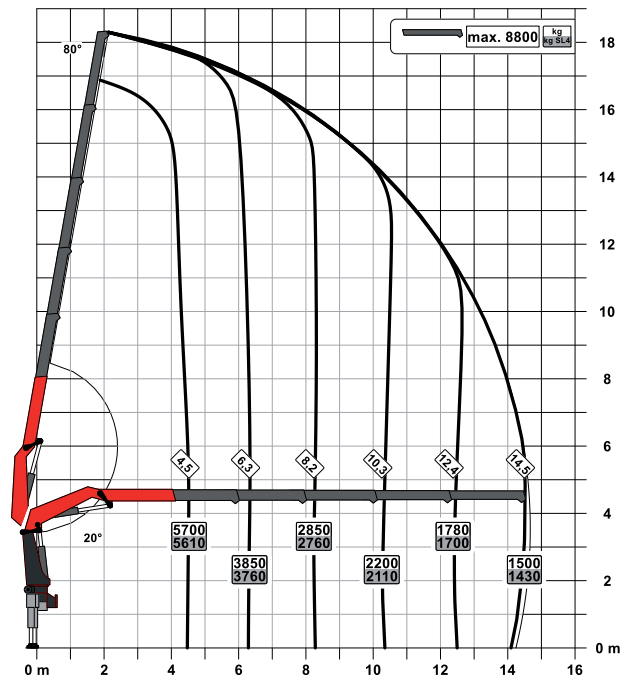
# PK 295 TEC

## DIAGRAMMES DE CAPACITÉ

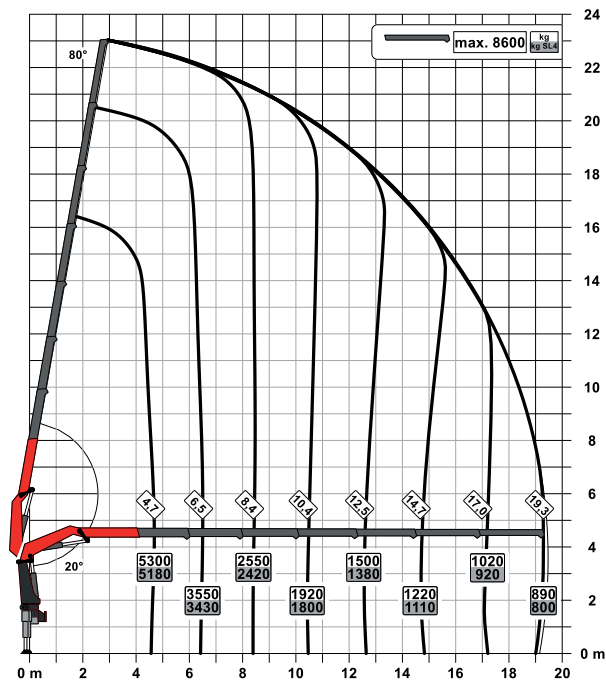
C



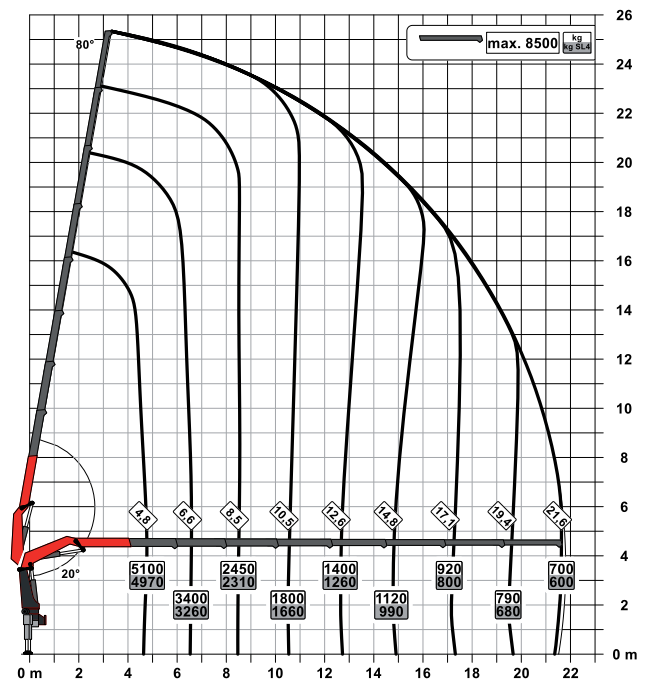
D



F



G





# ÉQUIPEMENT

## STANDARD

- PALCOM P7
- DÉBIT
- PALTRONIC 180
- Distributeur PVG 32
- Soft Stop
- High Power Lifting System S-HPLS (+15 %)
- Powerlink Plus
- DPS-Plus au niveau du fly-jib
- Inclination Angle Monitoring IAM (Contrôle de l'angle d'inclinaison)
- Slewing Angle Monitoring SAM (Contrôle de l'angle de rotation)
- Boom Angle Monitoring BAM (Contrôle de l'angle de la flèche)
- Stabilizer Extension Monitoring SEM (Contrôle de l'extension des stabilisateurs)

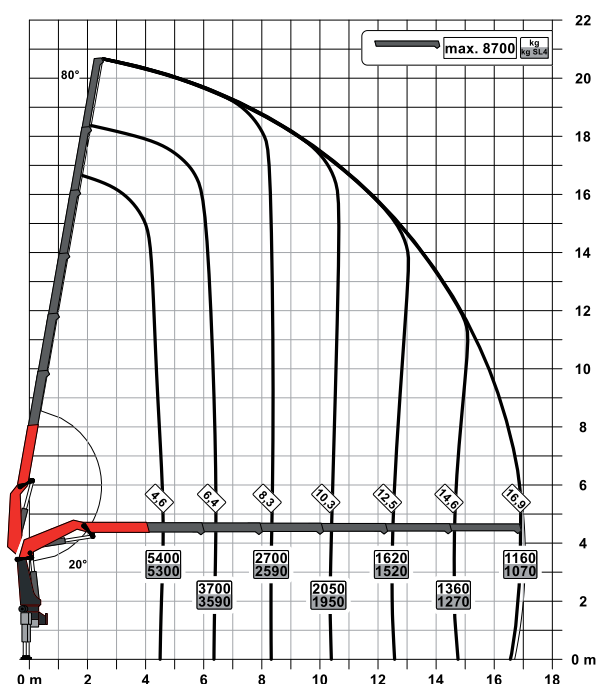
## SUR OPTION

- LEVELING ASSISTANT
- P-FOLD
- SMART CONTROL
- MEMORY POSITION
- Paniers nacelle
- Fall Protection Mode FPM (Mode antichute)
- Active Oscillation Suppression AOS
- High Performance Stability Control HPSC-PLUS LOAD | GEOM | FSTAB
- Synchronised Rope Control SRC
- Rope Tension Control RTC
- Dual Power System Continuous DPS-C au niveau du fly-jib avec BEM
- Mechanical Extension Monitoring MEXT (contrôle de l'extension mécanique)
- Fonction de pesée de la charge WEIGH
- Boom Extension Monitoring BEM (Contrôle de l'extension de la flèche)
- Multifunction adapter fly jib MFA-J (adaptateur multifonction du fly-jib)
- Treuil à câble 2,5 t

## FLY-JIB

Version	PJ 075	PJ 090
PK 295 TEC C		B, C
PK 295 TEC D	A, B	B, C
PK 295 TEC E	A, B	

E



## DONNÉES TECHNIQUES

EN 12999 HC1 HD5/S2

Couple de levage max.	28,1 mt/275,5 kNm
Capacité de levage max.	10 000 kg/98,1 kN
Portée hydraulique max.	21,8 m
Portée max. avec fly-jib et extension mec. (JV1)	29,9 m
Angle de rotation	408 °
Couple de rotation	3,0 mt/29,4 kNm
Écartement des stabilisateurs (Std.)	5,64 m
Espace nécessaire au montage (Std.)	1,13 m
Largeur de la grue repliée	2,55 m
Pression de service max.	385 bar
Capacité recommandée de la pompe	de 90 l/min à 110 l/min
Poids mort (Std.)	2 700 kg



KP-PK295TECM1+FR  
05/2023

Les grues présentées dans la brochure sont partiellement équipées en option et ne reflètent pas forcément la version standard. Les réglementations spécifiques à chaque pays doivent être respectées. Les dimensions peuvent différer. Sous réserve de modifications techniques, d'erreurs et de défauts de traduction.