

**PK 1650 TEC**

**POSIBILIDADES DE  
APLICACIÓN  
ILIMITADAS  
GRACIAS A SU  
GRAN PRECISIÓN**



# PK 1650 TEC

Tecnología TEC de primera calidad para lograr la grandeza: así es la **PALFINGER PK 1650 TEC**.

Esta grúa de carga demuestra décadas de experiencia, con lo último en tecnología y un gran espíritu pionero que impulsa nuestro desarrollo. Con un gran alcance máximo de 38,7 metros incluido el fly jib y un momento de elevación máximo de 124,8 tm, la PK 1650 TEC establece nuevos estándares en el segmento de las grúas de carga pesadas. Pero su verdadero punto fuerte no sólo reside en sus impresionantes datos de rendimiento sino también en su inteligencia. Equipada con **PALTRONIC 180**, electrónica de control de última generación, esta grúa de carga es una obra maestra de seguridad y confort.

Con sistemas de asistencia como **LEVELING ASSISTANT, MEMORY POSITION y SMART CONTROL**, alcanza un nuevo nivel de eficiencia y facilidad de uso. Incluso en los escenarios operativos más exigentes, la PK 1650 TEC mantiene el control gracias a la válvula de control sensible **LX-6**, lo que permite una dirección precisa. Sumérgete en el futuro de soluciones de elevación: con la PK 1650 TEC, donde la innovación se une al rendimiento y las posibilidades son ilimitadas.

## SMART CONTROL\*

**Control preciso en la punta de la grúa gracias a una sola palanca, en lugar de palancas individuales para controlar las funciones**

SMART CONTROL es la forma innovadora y más sencilla de controlar la punta de la grúa en posición horizontal, vertical y diagonal con un solo movimiento de palanca. El sistema reconoce por sí mismo las cargas pesadas en el gancho y compensa automáticamente la desviación de la grúa. Esto permite realizar trabajos precisos de forma aún más cómoda. Logrando que el manejo de la grúa sea aún más fácil.



## MEMORY POSITON\*

**Almacenamiento de hasta 4 posiciones de grúa para un trabajo más eficiente**

Gracias al MEMORY POSITION, el operador puede guardar posiciones ya definidas de la grúa. Así, para cada operación puede volver a la misma posición usando solo una o dos palancas. Independientemente de si se guardó previamente sin carga y se vuelve a arrancar con carga, el sistema compensa automáticamente la desviación respectiva. Las posiciones que suelen ser las mismas, como por encima de la zona de carga del camión, también pueden permanecer guardadas y no es necesario volver a cambiarlas.



## ASISTENTE DE NIVELACIÓN\*

**Hasta un 80% de ahorro de tiempo al nivelar el vehículo**

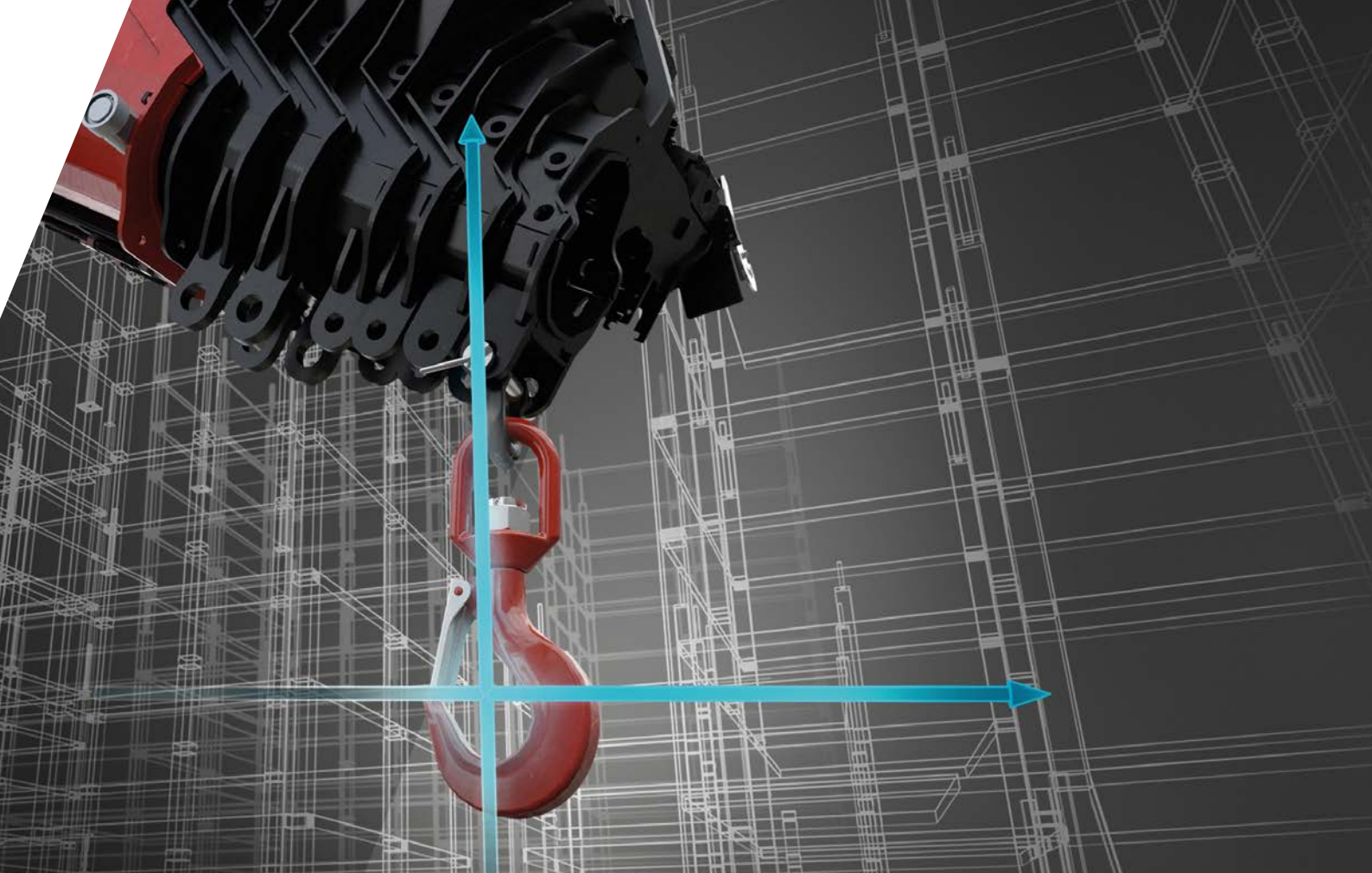
El ASISTENTE DE NIVELACIÓN simplifica el proceso de estabilización del vehículo. El proceso en sí se lleva a cabo mediante movimientos en los cilindros estabilizadores. Con un solo movimiento de palanca en el mando a distancia se consigue una nivelación óptima, para así lograr la mejor inclinación posible del vehículo para cada aplicación individual, el operador puede elegir entre dos versiones, "posición empujada" o "HPSC".



## P-FOLD\*

**Lista para usar con una sola palanca**

El sistema de asistencia P-Fold hace que plegar y desplegar la grúa sea muy sencillo para el operador. Con solo un movimiento de palanca, la grúa TEC se puede desplegar y plegar rápidamente y sin daños. Esto reduce el tiempo de configuración al mínimo. El sistema RTC (Control de tensión del cable) es un complemento ideal si existe un cabrestante.



## P-PROFILE

### Construcción liviana

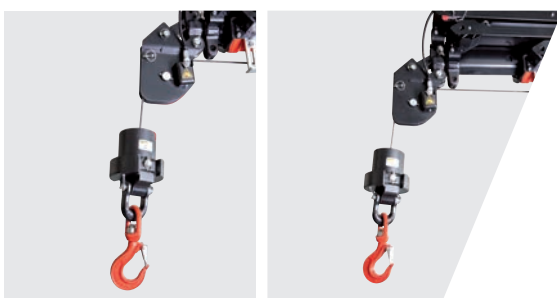
El P-PROFILE es la característica distintiva de la gama PALFINGER TEC. La forma de la extensión garantiza un sistema de extensión resistente a la torsión y al mismo tiempo menor peso propio. Dando como resultado un mayor rendimiento y un costo de mantenimiento bajo. De este modo, el P-PROFILE permite un uso más eficiente en el trabajo diario.



## SISTEMA DE DOBLE CIRCUITO

### Rendimiento garantizado

El Sistema Hidráulico de Doble Circuito evita el suministro insuficiente de agua que puede ocurrir al operar múltiples funciones simultáneamente, gracias a su doble caudal. Esta solución permite una velocidad de trabajo incomparable, lo que permite realizar sin esfuerzo tareas exigentes. El funcionamiento simultáneo de múltiples funciones se vuelve sencillo, sin comprometer la precisión o la confiabilidad.



## SRC & RTC\*

### Mayor comodidad para la utilización de cabrestante

El control de cable sincronizado (SRC) mantiene la distancia entre la cabeza de la polea y los bloques del gancho mientras la grúa está en funcionamiento. El control de tensión del cable (RTC) amplía la comodidad del operador al controlar automáticamente la longitud del cable en cualquier momento y en cualquier posición. La combinación de estos dos sistemas aumenta significativamente la comodidad para el operador y también aumenta la eficiencia de cada operación con cabrestante.



## DUAL POWER SYSTEM (DPS-P / DPS-C)\*

### Potencia de elevación para un funcionamiento eficiente del fly-jib.

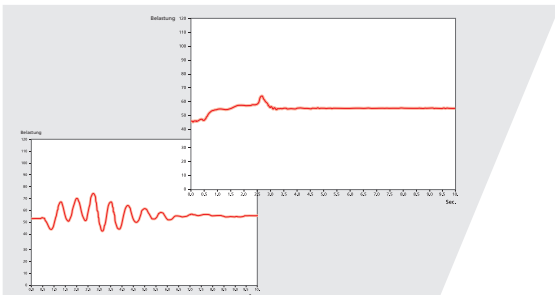
El Dual Power System permite un aumento significativo en la capacidad de elevación del fly jib. En la grúa TEC con fly jib, el sistema muestra sus puntos fuertes, especialmente en caso de gran alcance, y aumenta los campos de aplicación. Mientras que DPS-Plus reconoce dos posiciones del último brazo de extensión y utiliza dos rangos de presión, DPS-C puede seleccionar continuamente el rango de presión que se adapta a la posición respectiva y obtener aún más potencia de elevación de la grúa TEC en cualquier momento.



## SISTEMA DE GIRO CONTINUO

### Movimientos sin restricciones

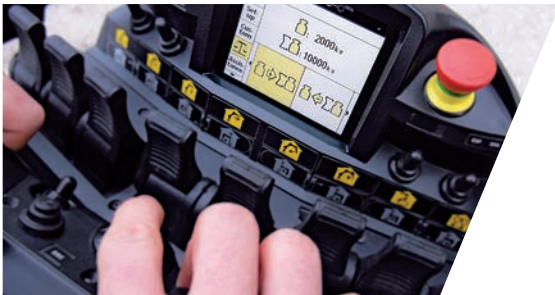
El sistema de giro continuo ofrece total flexibilidad y eficiencia en cualquier operación. Esta característica permite una descarga más rápida, ya que la grúa se puede girar a la posición deseada utilizando la ruta más corta posible. Esto significa trabajar en casi cualquier dirección sin tener que reposicionar el equipo.



## AOS\*

### Trabajo sin oscilaciones

Supresión de Oscilación Activa (AOS) es un sistema de asistencia patentado por PALFINGER que compensa vibraciones y golpes en dirección vertical durante el funcionamiento de la grúa. Esto reduce el movimiento hacia atrás al mínimo y garantiza un alto nivel de seguridad constante al transportar una carga o vaciar big-bags.



## MEXT & WEIGH\*

### Mayor comodidad y seguridad

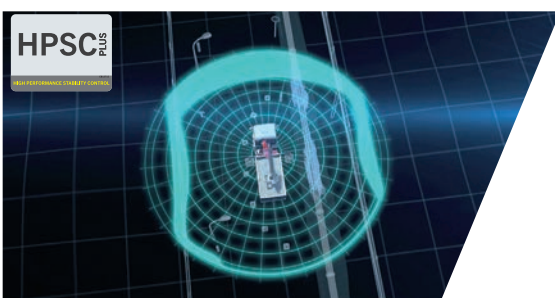
Gracias a los sistemas de asistencia MEXT & WEIGH, trabajar es aún más seguro y cómodo. MEXT monitorea las extensiones mecánicas y las integra en la protección contra sobrecargas. Por un lado, se aumenta el alcance y, por otro lado, se adapta la capacidad de carga máxima a la extensión respectiva. WEIGH permite pesar la carga directamente en la punta de la grúa. También es posible observar las últimas diez cargas con fecha y hora.



## ACCESORIOS PALFINGER

### Accesorios y opcionales diseñados para un trabajo más eficiente, más cómodo y más seguro.

Nuestros clientes son profesionales y los profesionales solo estarán satisfechos con el mejor equipo para hacer de las grúas TEC una solución multifuncional. No importa cuál sea la aplicación, si es necesario, tenemos el equipo adecuado para brindar la mejor solución.

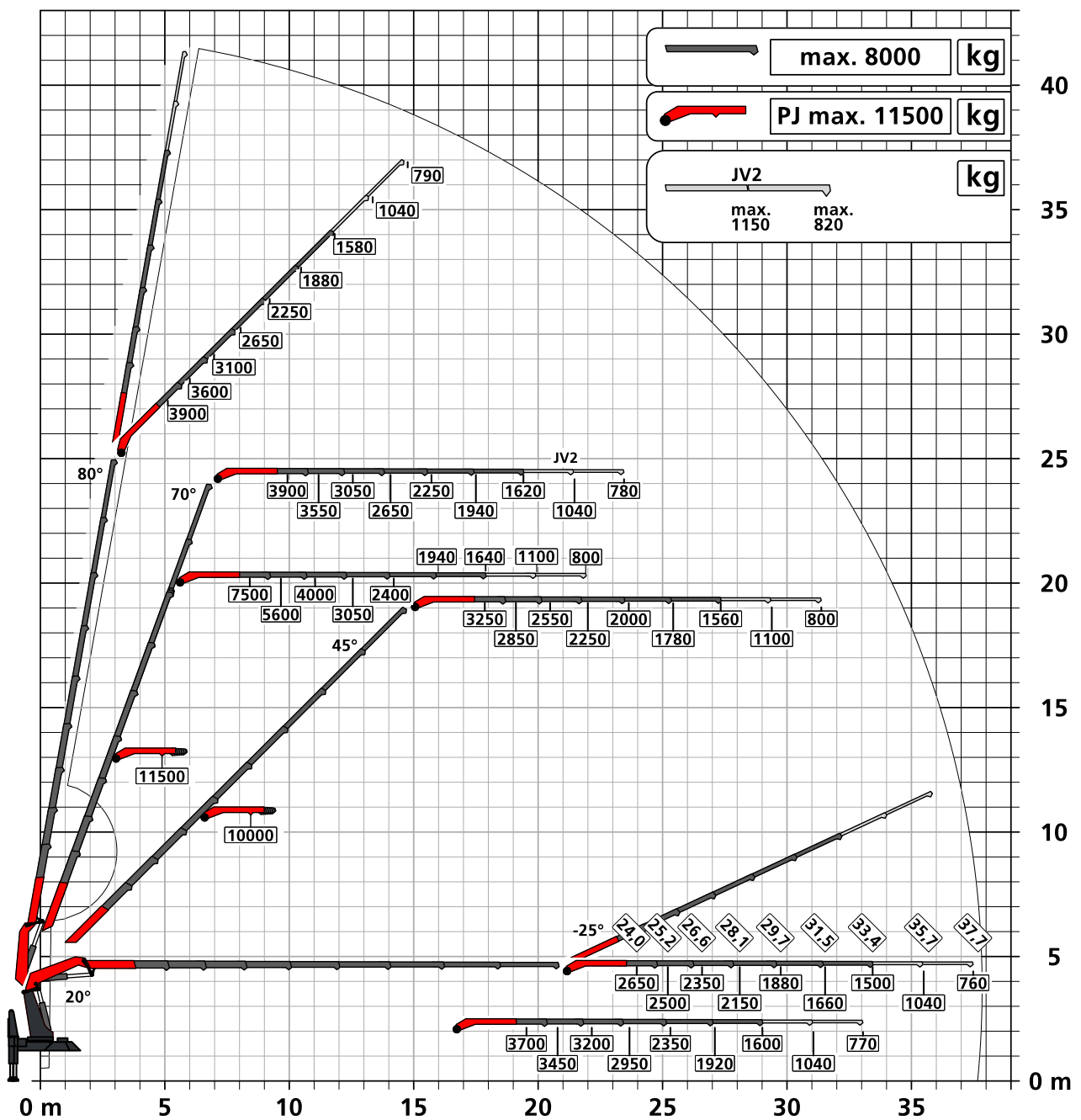


## HPSC-PLUS\*

### Aprovechamiento máximo del área de trabajo.

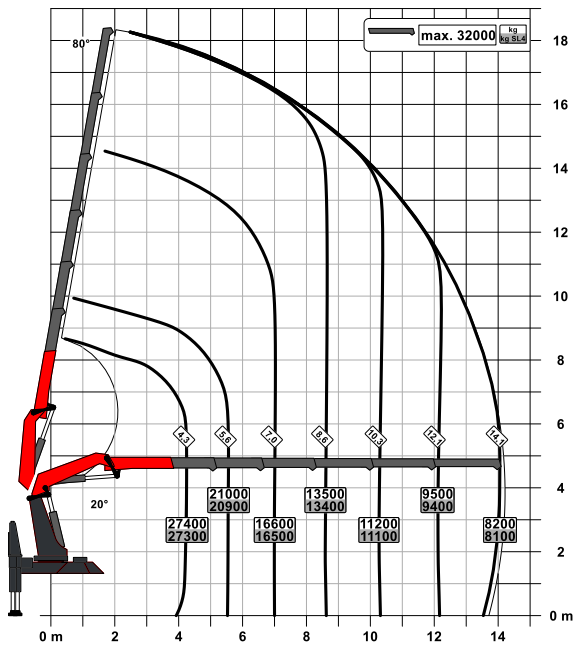
HPSC-Plus ofrece tres módulos para ampliar el sistema de estabilidad HPSC. Gracias a la detección de carga (LOAD), el sistema de medición de longitud (GEOM) o la detección de fuerza estabilizadora (FSTAB), la capacidad de elevación de la gama TEC se puede utilizar plenamente en cada punto de la curva de estabilidad, independientemente de si las condiciones de espacio son reducidas o no.

# PK 1650 TEC H PJ 240 € JV2 DPS-C

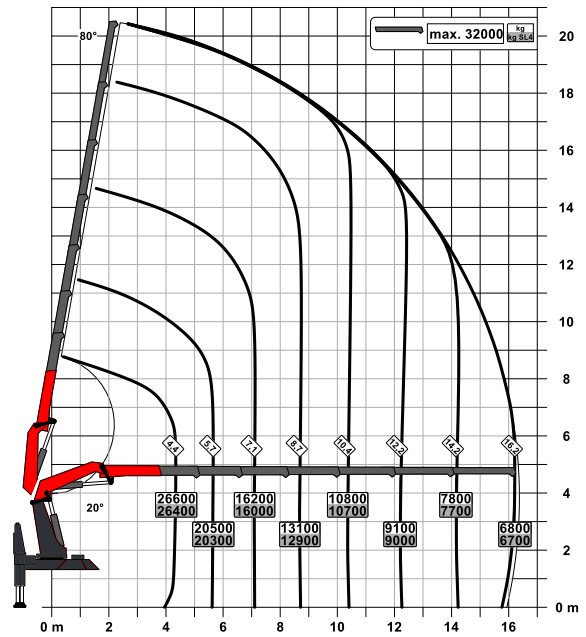


# DIAGRAMAS DE CAPACIDAD DE CARGA

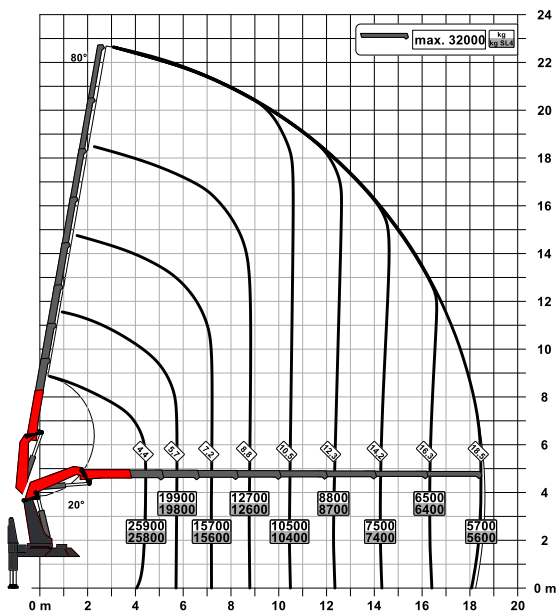
E



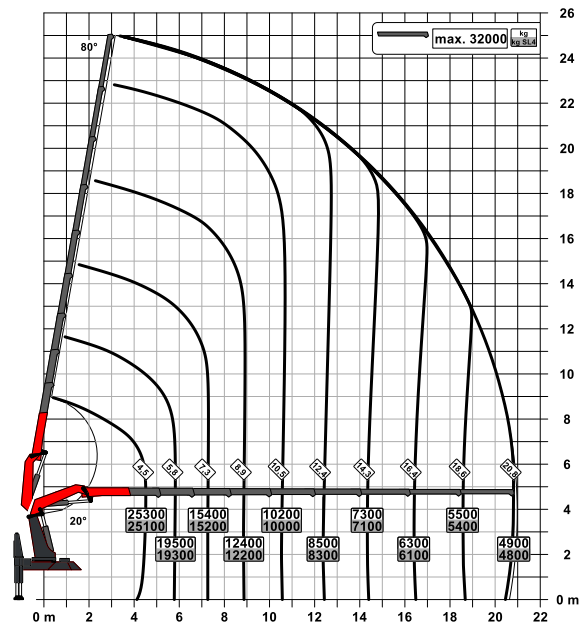
F



G



H



# ESPECIFICACIONES TÉCNICAS

EN 12999 HC1 HD5/S1

|  |                          |
|--|--------------------------|
| Momento máx de elevación                       | 124.8 mt / 1,224.3 kNm   |
| Capacidad máx. de elevación                    | 32,000 kg / 313.9 kN     |
| Alcance hidráulico máx.                        | 21.0 m                   |
| Alcance máx. con fly-jib y ext. mecánica (JV2) | 38.7 m                   |
| Ángulo de giro                                 | continuo                 |
| Par de giro                                    | 12.0 mt / 117.8 kNm      |
| Espacio del estabilizador (Std.)               | 10.0 m                   |
| Espacio de montaje necesario (Std.)            | 2.7 m                    |
| Anchura de grúa plegada                        | 2.55 m                   |
| Presión máx. de trabajo                        | 385 bar                  |
| Cap. de bombeo recomendado                     | De 100 l/min a 120 l/min |
| Peso propio (Std.)                             | desde 11,610 kg          |

## FLY JIB

| Versión       | PJ 240 | PJ 300 |
|---------------|--------|--------|
| PK 1650 TEC F |        | F      |
| PK 1650 TEC G | E      |        |
| PK 1650 TEC H | E      |        |

## VERSIÓN DEL EQUIPO

### STANDARD

- PALCOM P7
- FLOW
- PALTRONIC 180
- Válvula de control LX-6
- Sistema de doble circuito
- Soft Stop
- Sistema de elevación de alta potencia S-HPLS (+15 %)
- Powerlink Plus
- DPS-Plus en el fly jib
- Control del ángulo de inclinación IAM
- Control del ángulo de giro SAM
- Control del ángulo del brazo BAM
- Monitorización del estabilizador SEM

### OPCIONAL

- SMART CONTROL
- MEMORY POSITION
- ASISTENTE DE NIVELACIÓN
- P-FOLD
- Cesta de trabajo
- Modo de protección anti-caída FPM
- Supresión de oscilación activa AOS
- Control de estabilidad de alto rendimiento HPSC-PLUS LOAD | GEOM | FSTAB
- Control sincronizado de cable SRC
- Control de la tensión del cable RTC
- Sistema de doble potencia continua (DPS-C) en fly-jib con BEM
- Monitorización de extensiones mecánicas MEXT
- Función de pesaje de la carga WEIGH
- Monitorización de la extensión del brazo BEM
- Fly-jib con adaptador multifunción MFA-J
- Cabrestante 2,5 t / 3,5 t

KP-PK1650TECM1+ES  
06/2024

Las grúas de las imágenes están equipadas con elementos parcialmente personalizados y no siempre corresponden al equipamiento de serie. Debe considerarse la normativa propia de cada país a la hora de construir las grúas. Los datos relativos a las dimensiones no son vinculantes. Sujeto a cambios técnicos y errores de traducción.