

エプシロン高耐久 スクラップリサイクル用グラップルローダー

PALFINGER

EPSOLUTION RECYCLING CRANE

PALFINGER.COM



パルフィンガーブランド

パルフィンガー社は1932年にオーストリアで設立、1980年にエプシロンの製造を開始しました。信頼性の高い製品を提供することで、今日世界中に知られており、エプシロンは林業とリサイクル分野において世界的なリーダーとなりました。

エプシロン特有の頑丈な構造、正確な操作性は作業をより簡単かつ効率的にしてくれるので、最高のパフォーマンスを発揮する事を皆様にお約束致します。



パルフィンガー社代表
フーバート・パルフィンガー

日本人による完成検査、 安心の品質保証マーク。



多くのお客様が今もなお抱き続けている、輸入クレーンの油漏れを繰り返す、故障する、部品の入手に時間が掛かるといったマイナスイメージ。これらイメージを払拭し、安心してご使用いただけますよう、日本パルフィンガーでは本国での完成検査のみならず、日本国内においても日本人技術者による完成検査を一台一台、時間を掛けて行っております。検査を合格した製品には、当社より『品質保証マーク』を貼付し出荷いたします。

PALFINGER

LIFETIME EXCELLENCE

EPSILONの特徴

ダブルテレスコープシステム

伸縮シリンダーとホースをブームに内蔵する事によって、外部からの損傷リスクを完全に無くしました。



リンク・ローテータコンビネーションシステム

ブーム先端からローテータへのホースの露出を最小限に抑え、外部からの損傷リスクを最小限にしました。



シリンダーガード

全てのZブームのメインとナックルシリンダー、Lブームのメインシリンダーに、保護カバーを備えております。



ストロングリンケージシステム

作業領域全体で常に安定した力と一定のブーム速度を実現しました。



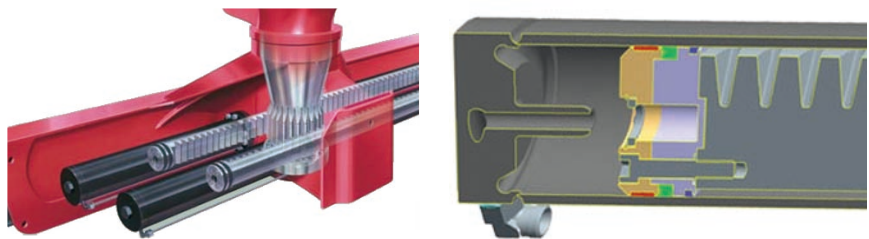
右図はZクレーンにおける上部作業エリアの荷重曲線を表します。リンケージ無と比べて、リンケージ有は吊り上げ能力が大幅に向上します。





ダブルラック旋回装置

オイルバス構造のダブルラック&ピニオン旋回装置はストロークエンドで減衰し、コラムの傾きをラックが追従するので、ハイスピードでありながら正確なコントロールを可能にします。



高耐久コラム

高張力鋳鉄製コラムは長年の作業でも亀裂を防ぎます。



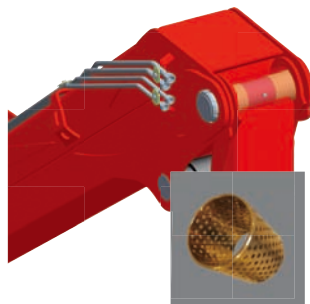
旋回ベアリング

自動調心ベアリングは高負荷でもスピーディでスムーズな動きを可能にします。



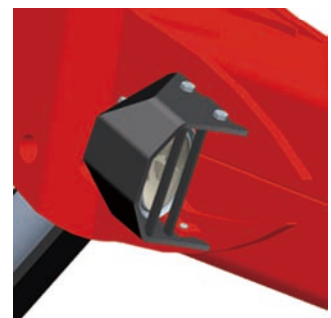
ブロンズブッシュ

グリス溝付き高級ブロンズブッシュを全てのピンに採用し、変摩耗を防止します。



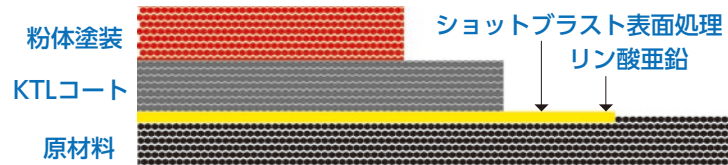
作業灯

4灯(トップシート2灯、アウターブーム2灯)トップシートにスイッチを装備しています。



高耐久塗装

KTLコーティング(電着塗装)は160℃、その上の粉体塗装は200℃で焼付し、防錆性と耐候性の両方をハイレベルで実現しました。



OPEN UP NEW PERSPECTIVES





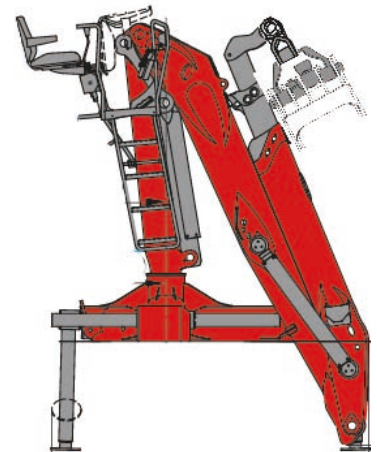
PALFINGER

日本パルフィンガー株式会社



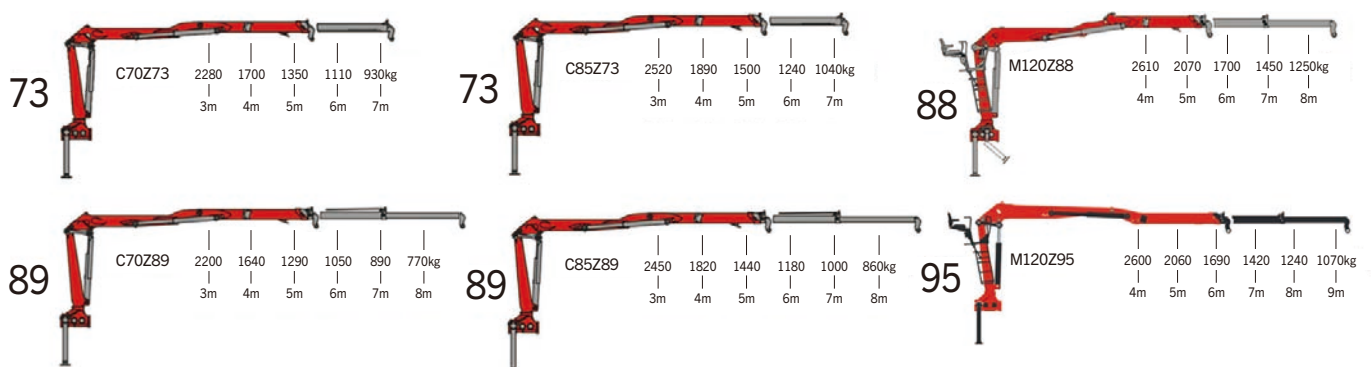
Zブーム

コンパクトな構造が、グラブプルを装着したままの横格納(Z格納)を可能にし、全高制限まで荷台に材木を積むことができます。



主要諸元		C70Z73	C70Z89	C85Z73	C85Z89	M120Z88	M120Z95
クレーン容量	[kNm]	68	66	81	79	105	105
旋回トルク	[kNm]	18	18	20	20	28	28
旋回角度	[°]	425	425	420	420	425	425
最大作業半径	[m]	7.3	8.9	7.3	8.9	8.8	9.5
定格圧力	[bar]	220	220	255	255	260	260
メーカー推奨流量	[l/min]	2×60	2×60	2×50	2×50	2×70	2×70

定格荷重

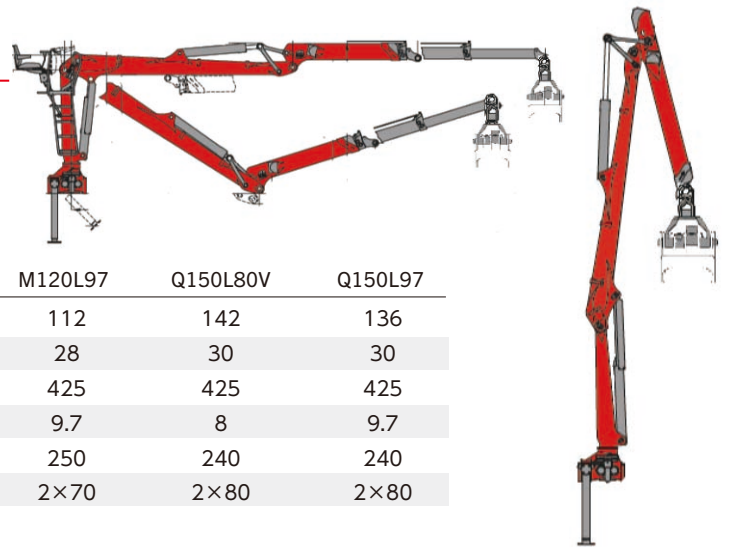


ローテーターとグラブプル重量は含まず。



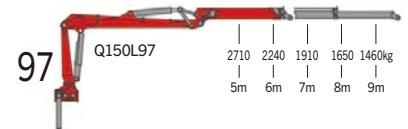
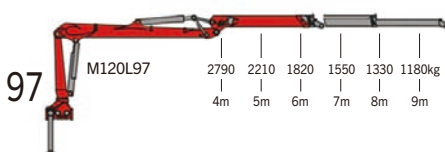
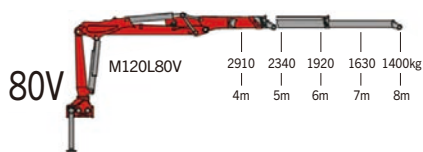
Lブーム

長いメインブームが備わっており、高速性と優れたフッククリアランスが特徴です。ブームは走行時後方格納になります。



主要諸元		C105L76V	M120L80V	M120L97	Q150L80V	Q150L97
クレーン容量	[kNm]	90	117	112	142	136
旋回トルク	[kNm]	20	28	28	30	30
旋回角度	[°]	420	425	425	425	425
最大作業半径	[m]	7.6	8.0	9.7	8	9.7
定格圧力	[bar]	255	250	250	240	240
メーカー推奨流量	[l/min]	1×70	2×70	2×70	2×80	2×80

定格荷重



ローテーターとグラブ重量は含まず。

THE NEXT EPSOLUTION THE NEW M-SERIES

ML

1. 作業半径 80=8.00 m
83=8.30 m
97=9.70 m

2. 詳細

	M10L			M10LD			M12L			M13L			
	80	83	97	80	83	97	80	83	97	80	83	97	
クレーン容量	[kNm]	97	95	93	85	95	93	115	113	110	115	113	110
旋回トルク	[kNm]	24			24			28			28		
旋回角度	[°]	425			425			425			425		
最大作業半径	[m]	8.0	8.3	9.7	8.0	8.3	9.7	8.0	8.3	9.7	8.0	8.3	9.7
定格圧力	[bar]	220			200			250			280		
推奨ポンプ容量	1K [l/min]	1x80			1x80			1x80			1x80		
	2K [l/min]	2x70			2x70			2x70			2x70		
	1K LS [l/min]	1x150			1x150			1x150			1x150		

エプスフード 折りたたみ機構

折りたたみ式フードを採用したため、走行姿勢はコンパクトになります。

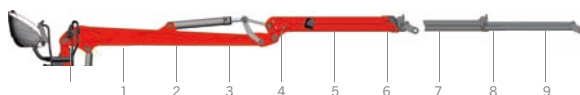
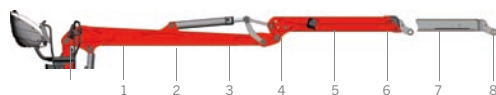
レインモード

オープンモード

コンパクトな設計

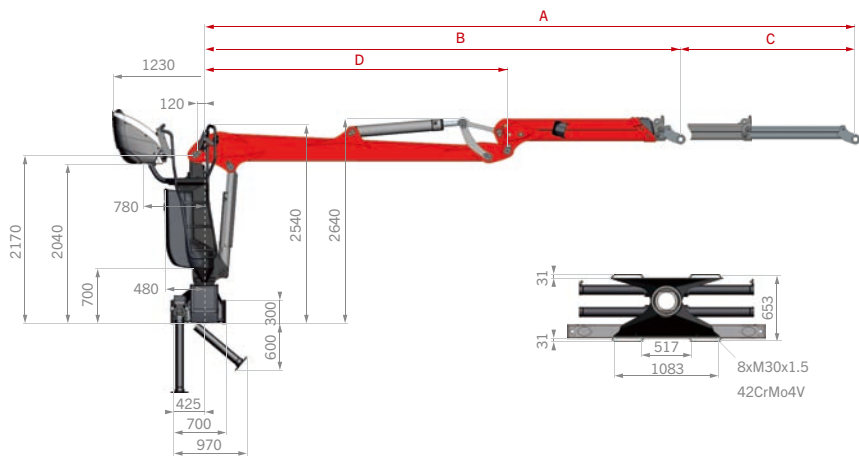


4. 吊上げ能力

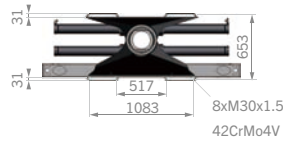




3. 寸法 固定サイズ | 可変サイズ



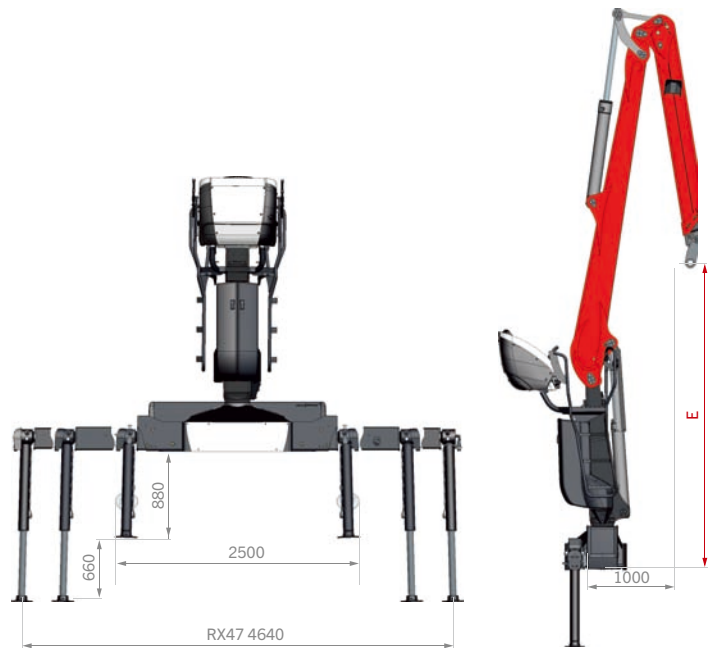
	80	83	97
A	8000	8340	9720
B	6420	6100	6560
C	1580	2240	3160
D	3880	3880	3880
E	3680	3980	3510



80	4m	5m	6m	7m	8m
M10L80	2420	1930	1590	1360	1190
M12L80	2860	2270	1880	1600	1360

83	4m	5m	6m	7m	8m
M10L83	2370	1880	1560	1320	1150
M12L83	2830	2240	1860	1580	1370

97	4m	5m	6m	7m	8m	9m
M10L97	2320	1820	1500	1270	1090	960
M12L97	2760	2190	1800	1530	1320	1170



ローテーターとグラップル重量は含まず。

日本パルフィンガー株式会社

〒222-0033 神奈川県横浜市港北区新横浜 3-7-18
日総第18ビル 5階 エキスパートオフィス新横浜 531
Tel: 045-594-9550 Fax: 03-6685-2984
www.palfinger.com
本カタログに記載した内容は、予告なしに変更することがあります。