

EPSILON高耐久スクラップリサイクル用グラップルローダー

PALFINGER

THE EPSOLUTION C-SERIES C105L76V

LIFETIME EXCELLENCE



GVW11~20t車級用 高耐久グラップルローダー

ドイツ工業規格DIN H1/B4に適合

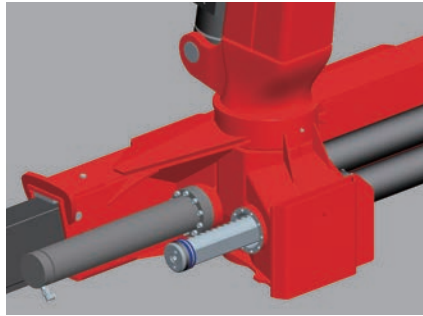
日本品質

輸入クレーンに対してお客様が持つ油漏れや亀裂などの悪いイメージを払拭し、最高品質のクレーンをお届けする為に、日本工場にて完成検査を行っております。日本独自の厳しい品質基準をクリアしたのみをお客様にお届けしています。



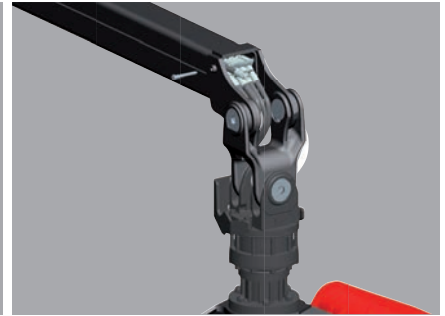
性能を高めるリンケージ・システム

長尺3段式アウターブームにリンケージ・システムを採用。広い作業領域と鳥居際まで届く深いフトコロ作業を実現するとともに、吊り上げ性能や起伏速度の変化も少なく、安定した作業を可能にします。



強力な旋回力を発揮するダブルラック

ハードな作業に耐え、スムーズな旋回を可能にするダブルラック。2本のラックギアにより、過酷な作業時にも強力・スピーディーな旋回作業を実現します。



油圧回路の露出を抑えて安心作業

油圧ホースをアウターブームに内蔵することにより、ブーム先端も吊具用のピンの中を通して油圧ホースの露出を大幅に抑えました。使用のアタッチメントによっては内蔵されない場合があります。



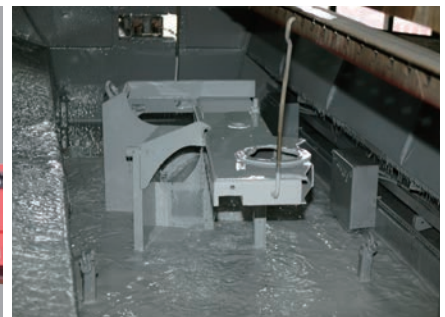
現場を明るく照らす作業灯

トップシート部の2灯で手前を照らし、アウターブームの2灯でアタッチメント周辺をフォロー。これにより、作業範囲全域を明るくカバーでき、早朝・夜間作業や暗い現場でも見やすく安全な作業をサポートします。



トップシートでの集中コントロール

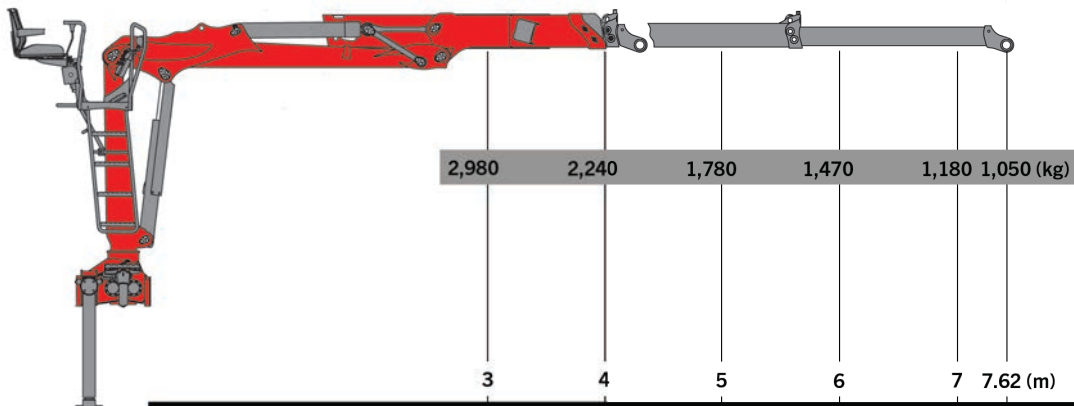
作業灯、電気式アクセルコントロール、シートヒーター、警報ブザー、非常停止ボタンを標準装備。これらの操作をパネル上に集約することで、クレーン作業を中断することなく効率的に作業することが出来ます。



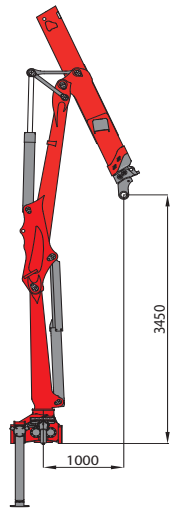
こだわりの耐久性能

細部にいたるまでこだわって作られた頑強な構造が、抜群の耐久性を実現。また、防錆効果が極めて高い、乗用車と同様のKTL電着・焼き付け塗装を採用し、クレーン本体の錆や腐食を防止し、いつまでも安心してご使用いただけます。

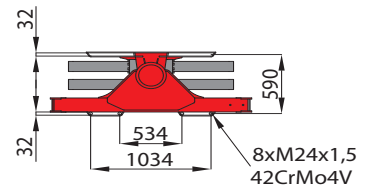
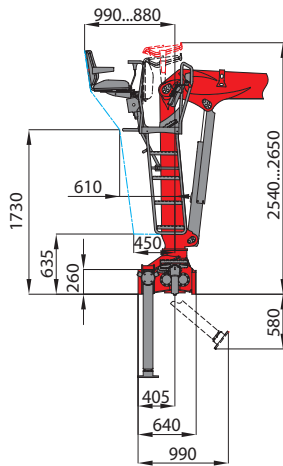
クレーン定格総荷重表



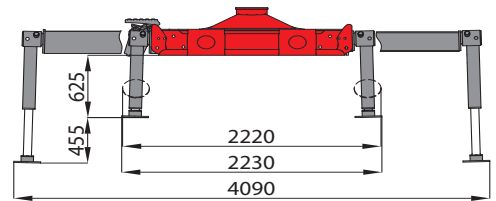
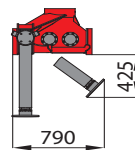
本体寸法図 (センタージョイスティック方式)



鳥居際までとどく
深いフトコロ作業



VA



油圧式横張出
アウトリガー

主要諸元

モデル	C105L76V
架装対象車	GVW 11 ~ 20t車級
クレーン容量	90kNm (2.98t x 3.0m)
最大作業半径	7.6m
旋回角度	425°
定格圧力	255bar
推奨ポンプ容量	70ℓ/min
安全装置	水準器・油圧安全弁・負荷計・警報ブザー・非常停止スイッチ・警報型過負荷防止装置
標準装備	アウトリガー油圧張出・アタッチメント用油圧4回路・4x作業灯・電気式アクセルコントロールシートヒーター・アワーメータ



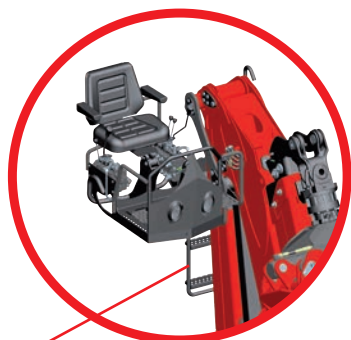


**コンパクトで頑強、
増トン車用に最適な
スクラップ・産廃用
グラップルローダー。**

選べる操作系統

サイド・ジョイスティック式

正面の視野スッキリ
連動操作もラクラクこなす2レバー ー 2ペダル



※ラダーオプション

サイド・6連レバー式

正面の視野スッキリ
軽いタッチの6連レバー方式



※ラダーオプション

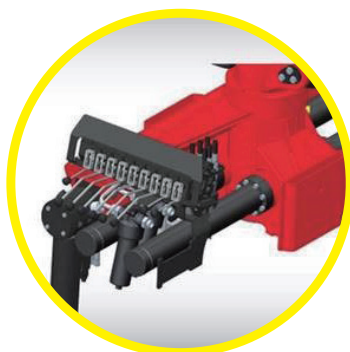
センター・ジョイスティック式

視界が広いセンターシートから
連動操作もラクラクこなす2レバー2ペダル
両側にある梯子で乗り降りラクラク



グラウンドコントロール (オプション)

下部コントロールバルブ
グラップルの交換時などクレーン下部での操作が必要な時に便利





日本パルフィンガー株式会社
〒222-0033
神奈川県横浜市港北区新横浜3-7-18
日総第18ビル 5階
Tel 045-594-9550
japan@palfinger.com
www.palfinger.com

代理店

