

**POWER - POWER A**

**CONÇU POUR LES  
TRAVAUX LES PLUS  
DURS, IL RELÈVE  
TOUS LES DÉFIS**



# CONÇU POUR LES TRAVAUX LES PLUS DURS, IL RELÈVE TOUS LES DÉFIS

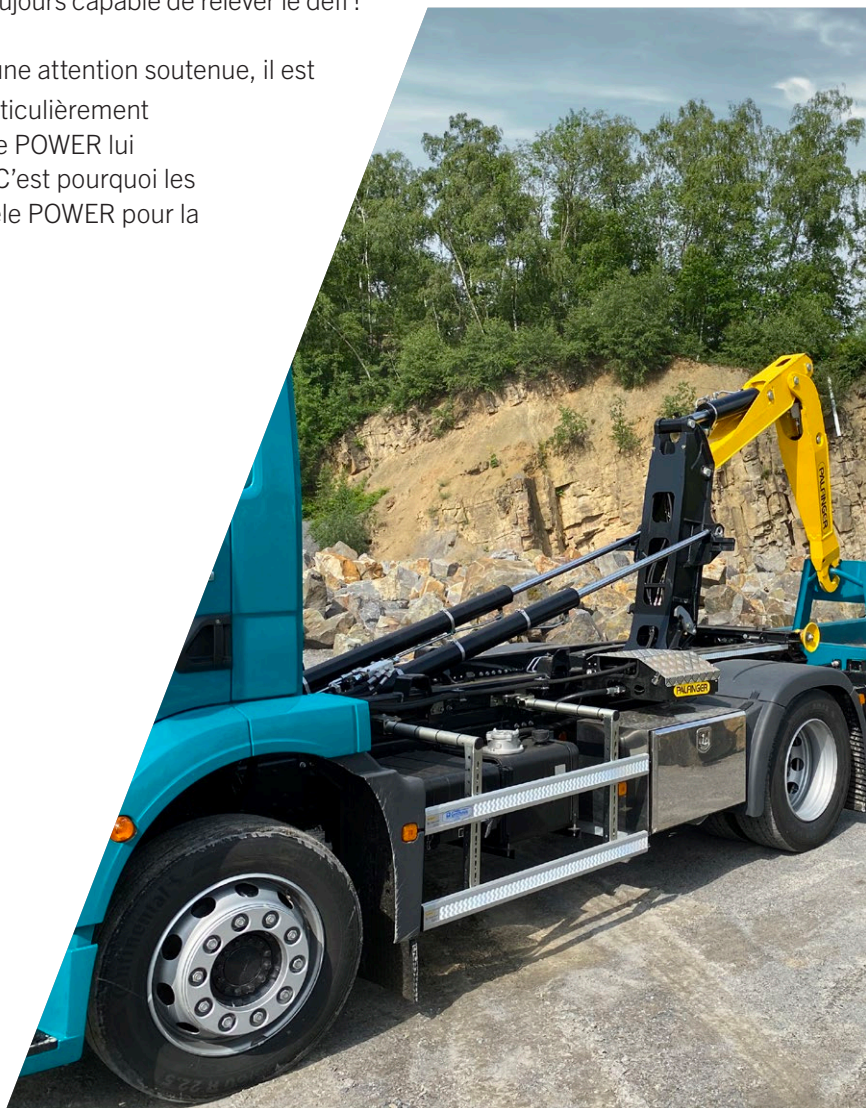
Développé pour évoluer dans les environnements difficiles ou les applications Off-road, le POWER assure la manipulation facile, en toute sécurité, de charges allant jusqu'à 24 t. La puissance disponible des bras de levage POWER permet une utilisation optimale, même si les conditions de chargement sont difficiles : benne nécessitant plus de force à l'arrachage (sol boueux par exemple) ou benne en fosse.

Il peut être installé sur des châssis de 10 à 32 t et plus de PTAC, couvrant ainsi tous les métiers qui nécessitent un équipement puissant et robuste : agriculture, chantier, off-road et bien d'autres.

Grâce à sa potence articulée, le POWER A réduit l'angle de chargement et ainsi le risque de déversement. Il permet également d'optimiser le positionnement des caisses courtes ou longues sur le camion, assurant une bonne répartition des charges et la stabilité du chargement.

La conception exclusive des bras de la gamme POWER alloue une réserve de puissance permettant de soulever les bennes en fosse et d'offrir une grande polyvalence dans la manipulation et le transport d'équipements ou le transfert sur remorque. Le véhicule équipé d'un POWER sera toujours capable de relever le défi !

Lorsque les conditions de travail requièrent déjà une attention soutenue, il est important de pouvoir compter sur un matériel particulièrement fiable. La structure surdimensionnée de la gamme POWER lui permet de résister à des sollicitations intensives. C'est pourquoi les utilisateurs les plus exigeants choisissent le modèle POWER pour la manipulation de leurs caisses.





# PUISSANT, ROBUSTE, POLYVALENT ET BIEN PLUS ENCORE

Sa capacité de levage reste la même quelle que soit la hauteur du châssis.  
Sa conception robuste est adaptée aux applications difficiles.  
Il peut manipuler des bennes en fosse ou surélevées.  
Il ne requiert qu'un minimum d'entretien.

## PERFORMANCE



### Réserve de puissance pour relever tous les défis

La position optimale du vérin assure une puissance de levage quel que soit les conditions de chargement (boue, pente...) L'équipement n'étant pas poussé à sa capacité maximale, l'outil de travail est préservé.

### Du chargement en fosse...

Sa cinématique spécifique tout en rotation permet une manipulation aisée même bien en dessous du niveau du sol.

### ... au chargement surélevé

Le relevage arrière court ou long permet le transfert sur remorque, sur quai ou la mise en place de caisse sur pieds - à partir du HP 20. Le POWER est le seul bras du marché à pouvoir mettre des caisses sur pied sans déplacer le camion.

### Précis ou pressé, adaptez la vitesse en fonction des besoins

Vitesse rapide : diminue le temps de cycle de moitié en augmentant la vitesse du bras de levage (utilisation avec benne vide ou sans benne) - à partir du P 14.

Bi-vitesse ou vitesse proportionnelle : facilite l'accrochage de la caisse.

## SÉCURITÉ ET CONFORT



### Verrouillage hydraulique avant pour sécuriser les bennes

Le verrouillage avant augmente la stabilité en transport des bennes hautes ou avec un centre de gravité élevé. Il permet également de charger et d'utiliser des caisses spéciales (grues ou compacteurs sur benne...). Design boulonné pour un positionnement plus flexible sur le faux-châssis.

### Barre hydraulique anti-encastrement pour améliorer la sécurité

Fonction intégrée à la commande cabine : BAE rentrée permet la manipulation du bras, l'information position route est activée par BAE sortie.

### Lubrification centralisée pour une maintenance sûre et facile

Permet de gagner du temps grâce à la lubrification centralisée en un seul point situé à un endroit sûr et pratique pour l'opérateur. Facilite le processus de maintenance hebdomadaire pour augmenter le temps de fonctionnement et le cycle de vie. (pompe automatisée ou manuelle).

### Faible angle de chargement pour réduire le risque de glissement de la charge

La potence articulée élargit la plage de longueur de benne et optimise l'angle de chargement. Cela réduit le risque de déversement.



## ROBUSTESSE



### Moins d'usure, moins de maintenance

Grâce à sa cinématique, le POWER charge la benne sans frottement sur les sellettes. Tous les points sont facilement accessibles, ce qui permet une maintenance rapide et aisée. Le triangle formé par les vérins benne nécessite moins de pression donc moins d'usure des pièces hydrauliques.

### Pièces moulées pour une meilleure robustesse

Les pièces de fonderie telles que le crochet, les pivots arrières, les supports de berces, les poulies arrières assurent longévité et robustesse.

### Durée de vie accrue pour améliorer la rentabilité

Les éléments principaux sont grenillés, dégraissés et laqués avant assemblage (coloris à la demande du client). Toutes les autres pièces sont traitées anti-corrosion. Conforme à la norme ISO 12944 classe 3 - 15 ans.

### Des années d'expérience au plus près des besoins des clients

Bénéficiez de plus de 50 ans d'expérience dans la conception et la fabrication de bras de levage et d'une volonté constante d'améliorer notre réponse aux besoins actuels et futurs du marché.

## UN PARTENAIRE DE SERVICE PERFORMANT DANS LE MONDE ENTIER

### UN RÉSEAU DENSE

Pour PALFINGER, en tant que fabricant haut de gamme, le service signifie plus que l'assistance technique, le service est notre promesse de qualité. Nos partenaires sont constamment formés et évalués afin de toujours pouvoir compter sur une qualité de service optimale. Nous veillons à la disponibilité la plus rapide possible des pièces détachées et au développement d'outils numériques qui facilitent le travail au quotidien. Votre succès est important pour nous. Afin de répondre aux attentes de nos clients, de nos partenaires et de nous-mêmes, nous disposons de quelque 5 000 points de service à travers le monde.



Pour optimiser les performances de votre entreprise, en réduisant les temps d'arrêt des équipements et les coûts de réparation, nous proposons également les **contrats de service PALFINGER** de 1 à 6 ans.

- Service externalisé avec un atelier PALFINGER agréé
- Amélioration de la disponibilité des équipements grâce à la maintenance préventive
- Contrôle total et transparence des coûts
- Augmentation de la valeur de revente
- Optimisation de la rentabilité du produit
- Réduction des coûts de cycle de vie du produit jusqu'à 37 % lorsque le produit est protégé par un contrat de service PALFINGER complet.
- Durée de vie prolongée

## LIGNE TEC

# L'ÉQUIPEMENT ADAPTÉ À CHAQUE BESOIN

### Disponible sur les modèles HP

La gamme TEC offre une grande flexibilité et des caractéristiques de pointe, ce qui permet d'ajouter diverses options pour améliorer l'équipement, en termes de confort, de performance et de sécurité. La configuration standard bénéficie d'une amélioration des performances par rapport à la précédente, ce qui rend notre équipement toujours plus fiable dans toutes les situations qui peuvent survenir au cours d'une journée de travail.

### TEC – TECHNOLOGIE

Le bras de levage TEC est la série technologique la plus avancée, offrant des perspectives digitales. C'est le bon choix lorsque les exploitants et les utilisateurs ont besoin d'une assistance intelligente pour préserver l'équipement et d'une vue d'ensemble de l'état du bras de levage. Les bras de levage TEC sont équipés de la commande innovante V Drive et peuvent disposer en option de la radio commande.

Cette variante répond aux besoins individuels des clients, ce qui se traduit par un haut niveau de flexibilité couvrant une large gamme d'applications (environnement, construction, agriculture, services publics...). En effet, les équipes d'ingénieurs de PALFINGER développent constamment de nouvelles fonctions intelligentes tout au long de la vie des équipements.



Profitez des fonctions standards du TEC et ajoutez des fonctions optionnelles pour faciliter le quotidien en fonction des besoins.

- **EFFICACITÉ OPÉRATIONNELLE ET GAIN DE TEMPS**
- **CONFORT D'UTILISATION POUR LES OPÉRATEURS**
- **FLEXIBILITÉ POUR UNE ADAPTATION FACILE AU CLIENT ET AUX USAGES**
- **OPÉRATIONS PLUS SÛRES**
- **PRÉVENIR LES TEMPS D'ARRÊT ET ÉCONOMISER LES COÛTS D'ATELIER**

## COMMANDE V DRIVE

A la pointe de la technologie des commandes, la V Drive permet des opérations intuitives au quotidien. La polyvalence de l'écran permet de gérer toutes vos options, systèmes connectés et accessoires à partir d'un seul point de contrôle. Bénéficiez de toutes les fonctionnalités dans un objet compact et ergonomique au design intelligent.

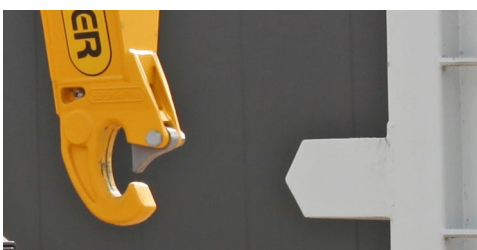
Avec 5 modes et des dizaines de possibilités pour adapter les icônes aux fonctions précises, la commande de cabine V Drive est l'outil le plus complet et le plus flexible de notre offre. Sa conception intelligente lui permet d'être prête pour les adaptations futures et l'ajout de nouvelles fonctionnalités.

### UN OUTIL INTUITIF AU QUOTIDIEN



# DES OPTIONS CONÇUES POUR VOUS

Que la priorité soit de rendre le travail quotidien plus facile et plus efficace, d'augmenter la sécurité ou de travailler aussi confortablement que possible, PALFINGER s'efforce toujours de fournir des solutions innovantes en offrant plusieurs options pour améliorer l'équipement. Ajoutez des concentrés d'expertise de PALFINGER en matière de bras de levage dès le départ ou ajoutez-les plus tard avec un rétrofit.



## MEMORY POSITION

L'option "memory position" réduit les contraintes du système, arrête le crochet à la bonne hauteur, dépose en douceur et ouvre automatiquement le linguet de sécurité. Le camion, le bras de levage, la benne et le sol sont préservés d'éventuels dommages. La hauteur d'arrêt du crochet est pré-réglée ce qui facilite les opérations et les rend plus rapides et confortables.



## CONTRÔLE PROPORTIONNEL

La commande proportionnelle à levier unique offre un grand confort à l'opérateur grâce à des mouvements fluides pendant les opérations. Le contrôle précis du crochet, même à grande vitesse, est particulièrement apprécié lorsqu'il s'agit de travailler dans des espaces exigus. Les charges lourdes peuvent être manipulées de manière plus sûre ce qui contribue à prolonger la durée de vie des pièces mécaniques.



## VITESSE RAPIDE AVANCÉE

L'option "vitesse rapide avancée" augmente les performances et permet de gagner du temps lors de la manutention des bennes. Il est possible d'effectuer davantage de rotations quotidiennes avec moins de temps morts et les conducteurs évitent de bloquer l'emplacement plus longtemps que nécessaire. Elle réduit le temps de cycle en permettant un fonctionnement à grande vitesse lors de l'extension (-50%) et de la rétraction (-30%) des vérins.



## SILENT MODE

Qu'il s'agisse de préserver la tranquillité d'une rue endormie ou de réduire le niveau sonore d'un site bruyant, l'option "mode silencieux" améliore les conditions de travail tout en maintenant un haut niveau de sécurité. L'avertisseur sonore traditionnel est remplacé par trois lumières clignotantes pour avertir d'un éventuel mouvement du bras. Parfait pour les camions électriques afin de maintenir des conditions de travail silencieuses.





## SYSTEM MONITORING

Pour un meilleur contrôle des opérations depuis l'intérieur de la cabine. Le conducteur peut voir avec précision et sans effort ce qu'il fait, grâce aux caméras affichées sur l'écran tactile du PAD. L'automatisation de la sélection des caméras fluidifie l'opération et lui permet de rester concentré sur la manutention, afin de pouvoir réagir immédiatement en cas de besoin.



## CYCLE AUTOMATIQUE

Qu'il s'agisse de décharger, de charger ou de benner, la commande séquentielle automatique du bras de levage PALFINGER exécute automatiquement toutes les fonctions hydrauliques nécessaires, les unes après les autres. Il suffit de sélectionner la fonction, d'actionner le joystick et le cycle de travail est complété. Les mouvements du bras de levage sont réalisés de manière autonome dans l'ordre prédéfini.



## DÉCOMPRESSION COUPLEUR HYDRAULIQUE

Pour réduire les efforts quotidiens, cette option permet de relâcher la pression dans les coupleurs hydrauliques directement à partir de la commande en cabine. Connecter et déconnecter les remorques, les portes arrière des bennes, etc. devient beaucoup plus facile et pratique.



## CONNECTED

Grâce aux affichages optimisés pour l'utilisateur, FLEET MONITOR, OPERATOR MONITOR et SERVICE COCKPIT bennes de PALFINGER CONNECTED, le bureau et l'opérateur du bras de levage sont connectés à tout moment. Chaque utilisateur obtient en un coup d'œil les informations pertinentes sur ses équipements, et peut ainsi bénéficier d'un temps de fonctionnement maximal des équipements avec un minimum de travail administratif.

# DONNÉES TECHNIQUES

	LONGUEUR mm	LONGUEUR BENNE mm	POIDS kg	ANGLE BENNAGE MAX. °	HAUTEUR TRANSPORT mm
<b>P 10</b>	3250-4600	3400-5400	1030-1110	55	220
<b>P 10 A</b>	3250-4600	2800-5400	1150-1230	55	220
<b>P 14</b>	4200-5550	4200-6000	1550-1750	52	220
<b>P 14 A</b>	4050-5550	3400-6000	1720-1950	52	220
<b>HP 17 A</b>	4700-5950	3750-7000	2050-2400	50	240
<b>HP 20 A (R)</b>	4700-6450	3750-7600	2250-2700	50	240
<b>HP 24 A (R)</b>	5000-6650	4000-8000	2550-2900	49	280

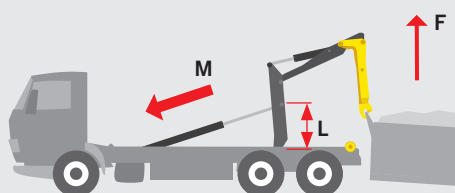
Sous réserves de modifications techniques, données non contractuelles.  
Longueurs des bennes dépendantes du châssis, des normes et réglementations en vigueur.

## TROUVER LE CHÂSSIS PARFAIT

PTAC (t)	P 10 (A)	P 14 (A)	HP 17 A	HP 20 A (R)	HP 24 A (R)
32+					
32					
28					
26					
24					
21					
18/19					
16					
14					
12					

## POURQUOI EST-IL SI PUISSANT ?

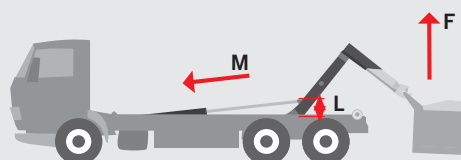
Bras de levage POWER A



La position optimale des vérins assure une capacité de levage constante et maximale quelle que soit la hauteur du châssis ou de la benne.

$$\text{Capacité de levage (F)} = \text{Bras de levier (L)} \times \text{Force du vérin (M)}$$

Bras de levage standard



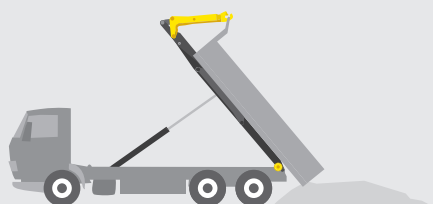
Avec la position horizontale des vérins, la capacité de chargement varie rapidement en fonction de la hauteur du châssis.

# POWER A

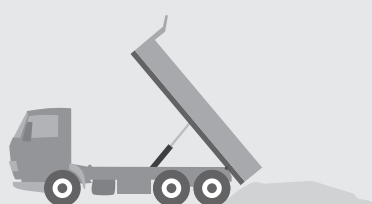
## UN POUR TOUS

### REPLACE UN CAMION BENNE

Bras de levage POWER A



Camion benne



### ÉVITE TOUT GLISSEMENT DE LA CHARGE

Bras de levage POWER A



Bras de levage standard



### PERMET LE CHARGEMENT DANS DES ESPACES RESTREINTS

Bras de levage POWER A



Bras de levage standard



### PERMET UN CHARGEMENT EN FOSSE JUSQU'À 0,9 M

Bras de levage POWER A



Bras de levage standard



### REPREND DES BENNES DE DIFFERENTES LONGUEURS

Bras de levage POWER A- benne longue



Bras de levage POWER A- benne courte



KP-POWERAM4+FR

Les équipements présentés dans la documentation sont partiellement équipés d'options et ne correspondent pas toujours à la version standard. Les réglementations spécifiques à chaque pays doivent être respectées. Les dimensions peuvent varier. Sous réserve de modifications techniques, d'erreurs et fautes de traduction.