

LADEKRANE

CRANE TOOLS

LIFETIME EXCELLENCE



ÜBERSICHT INHALT

A - Allgemein

PALFINGER Crane Tools – Equipment for professionals	04 - 05
Anforderungen an den Kran	06 - 07

B - Multifunktionsadapter (MFA)

Übersicht	08 - 09
MFA-L - Nachrüstung P-Profil	10 - 11
MFA-H - Nachrüstung P-Profil	12-13
MFA-Jib	14-15
MFA-L - Nachrüstung für Hexagonal Profil	16-17

C - Arbeitskörbe

Arbeitskorb CE-EN 280	18 - 19
Arbeitskorbmatrix	20 - 21
Nachrüstung	22
Personensicherung	22
Arbeitskorb NON-CE	23
Auslegung	24
Notantrieb	25
Einschubstücke	25

D - Rotatoren

Übersicht	26 - 27
Kombinationsmöglichkeiten	28 - 29

E - Greifer

Übersicht	30 - 31
HPX-Greifer Konfigurationsmöglichkeiten	32 - 33
Greifer Konfigurationsmöglichkeiten	34 - 35

F - Zangen

Übersicht	36 - 37
Zangen Konfigurationsmöglichkeiten	38 - 41

G - Krangabeln

Übersicht Krangabel	42 - 43
Krangabel Konfigurationsmöglichkeiten	44 - 45
Übersicht Wendegabel	46
Wendegabel Konfigurationsmöglichkeiten	47

H - Containerentleergeräte

Übersicht	48 - 49
Entleergerät Konfigurationsmöglichkeiten	50 - 51

I - Erdbohrer

Übersicht	52 - 53
Kombinationsmöglichkeiten	54 - 55

J - Hebezeuge

Hydraulischer Haken	56 - 57
Anschlagmittelpakete	58
Formteilgreifer	59
Abschleppsysteme	60 - 61
Manipulatoren	62 - 63
Speziallastgehänge	64
Montagespitze	65

K - Wiegesysteme

Wiegemesssysteme	66 - 67
------------------	---------

PALFINGER CRANE TOOLS EQUIPMENT FOR PROFESSIONALS

Wir wissen - unsere Kunden sind Profis, und Profis geben sich nur mit dem besten Werkzeug zufrieden.

Unser Anspruch ist es, Ihnen das Werkzeug in die Hand zu geben, das Ihren Einsatz schneller, effizienter und sicherer macht. Wir wollen, dass Ihnen die Arbeit mit ihrem Kran und Ihrem Anbaugerät Spaß macht und Sie nach dem Einsatz zufrieden in Ihr Fahrzeug steigen.

Dieses Gefühl erreicht man nur mit einem zuverlässigen Arbeitsgerät, das perfekt auf Ladekran und Anwendung abgestimmt ist. Der Palfinger Ladekran, ausgerüstet mit den Werkzeugen aus diesem Katalog – eine perfekte Gesamtlösung.



VIELSEITIGE ANWENDUNGEN

Ausgerüstet mit dem passenden Zusatzgerät arbeitet der Kran multifunktionell und wirtschaftlich. Ob hydraulisch oder mechanisch – PALFINGER bietet ein umfangreiches Angebot an Zusatzgeräten und Ausrüstungen, um den Ladekran zu einem flexiblen und vielseitig einsetzbaren Werkzeug zu machen.



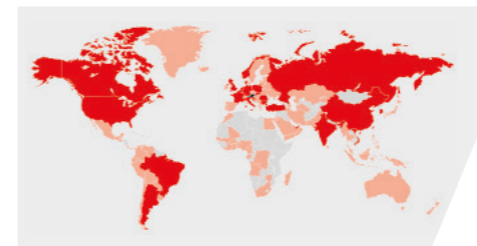
INDIVIDUELLE LÖSUNGEN

Spezielle Einsätze benötigen spezielles Werkzeug. Um Ihren Erfolg sicherzustellen – egal wie komplex Ihre Aufgabenstellung ist – bieten wir neben zahlreichen etablierten Spezialausrüstungen auch die Möglichkeit für individuelle Lösungen. Kontaktieren Sie uns und wir finden gemeinsam die beste Lösung.



HÖCHSTE SICHERHEIT

Wir sind seit Jahren der führende Anbieter am Markt, der ein Gesamtpaket aus Kran und Arbeitskorb anbietet, das den hohen Sicherheitsanforderungen der Norm EN 280 entspricht. Zudem sparen Sie noch Kosten bei der Abnahme des Komplettfahrzeuges.



SERVICE UND TECHNISCHER SUPPORT

Qualifizierte Servicepartner mit bestens ausgestatteten Werkstätten stehen Ihnen mit Fachwissen und Kompetenz zur Seite. Geplante oder ungeplante Wartungen können schnell, zuverlässig und kostentransparent erledigt werden.



ERSATZTEILVERSORGUNG

Mehrere Ersatzteilcenter weltweit garantieren eine lückenlose und rasche Ersatzteilversorgung. Alle Original-Ersatzteile sind getestet und erfüllen den PALFINGER Qualitätsstandard.



SERVICE VERTRÄGE

Um Ihre Geschäftsleistung zu optimieren, indem Maschinenstillstandszeiten und Reparaturkosten reduziert werden, bieten wir Ihnen die PALFINGER Serviceverträge in 4 verschiedenen Paketen, von 1 bis 6 Jahren an.



ANFORDERUNGEN AN DEN KLAN



	ARBEITSKORB (EN280)	MFA-JIB	GREIFER	ZANGE	KRANGABEL	ENTLEERGERÄT	ERDBOHRER	FORMTEILGREIFER	HYDRAULISCHER HAKEN	HEBESYSTEM	MANIPULATOR
Mechanische Krananbindung	MFA	JMFA-L	Aufhängung (Kreuzgelenk)	Aufhängung (Kreuzgelenk)	Aufhängung (Kreuzgelenk)	Aufhängung (Kreuzgelenk)	MFA Adapter	Kranhaken	Schaftrotator Aufhängung (Kreuzgelenk)	Aufhängung (Kreuzgelenk)	Einschubstück
Hydraulische Versorgung	--	--	SL4 / T4 / T4I / J04	SL4 / T4 / T4I	SL4 / T4 / T4I / J04	SL4 / T4 / T4I	SL2 / T2	--	SL4 / T4 / T4I / J04	SL4 T4 T4I	SL4 / T4 / J04 Umschaltventil für 3. hydraulische Funktion
Druckbegrenzung am Steuerschieber	--	--	-- GRDRU	-- GRDRU	-- GRDRU	-- GRDRU	RODRU 260	--	-- GRDRU	-- GRDRU	RODRU GRDRU
Elektrische Versorgung	AK VAK	--	--	--	--	--	--	--	--	--	3x1,5 mm ² (für Umschaltventil) Freie Funktion für Kippfunktion
Sonstiges	SH / TEC Notabsenkungsaggregat erforderlich	TEC PJMFA MFAJ	--	--	--	--	--	--	--	--	RRC PAL50/150/180

ZU BEACHTEN

Eine Vielzahl der Crane Tools ist mit einer Überdrucksicherung ausgestattet. Diese schützt das Werkzeug und den Rotator vor Überdruck und damit vor Beschädigung.

Bei den einzelnen Geräten ist immer angeführt, ob das Zusatzgerät mit einer Überdrucksicherung ausgeliefert wird. Bei Geräten ohne Überdrucksicherung ist folgendes zu beachten:

Betriebsdruck Kran > Maximaldruck Rotator / Zusatzgerät

- GRDRU => Maximaldruck des Zusatzgerätes
- RODRU => Maximaldruck des Rotators

Betriebsdruck Kran < Maximaldruck Rotator / Zusatzgerät

- GRDRU => keine Begrenzung notwendig
- RODRU => keine Begrenzung notwendig

Informationen zu den Drücken finden sie in den technischen Daten auf Paldesk oder im Crane Tools Katalog.

MULTIFUNKTIONS-ADAPTER

Der PALFINGER Ladekran ist seit jeher ein multifunktionelles Arbeitsgerät und wird von unseren Kunden für die unterschiedlichsten Aufgaben erfolgreich eingesetzt. Eine Vielzahl an verfügbaren Anbaugeräten unterstützen diese Eigenschaft, da der Kran perfekt für die anstehenden Aufgaben ausgerüstet werden kann. Um den Wechsel zwischen den verschiedenen Anwendungen zu erleichtern und ergonomischer zu gestalten, hat PALFINGER den Multifunktionsadapter, kurz MFA, entwickelt.

Der Vorteil für den Anwender ist die standardisierte Schnittstelle an der Kranspitze. Dadurch ist ein geringerer manueller Aufwand zum Wechseln der Anbauteile nötig, was Sicherheit, Effizienz und Komfort deutlich erhöht.

Vorteile

- Effizienter Wechsel zwischen verschiedenen Werkzeugen
- Geringer Kraftaufwand beim Wechseln der Anbauteile notwendig
- Erweiterung der Einsatzmöglichkeiten des Kranes
- Standardisierte mechanische Schnittstelle



MFA - LOGIK

Abhängig von der zu erwartenden Belastung des MFA wurden zwei unabhängige optimierte MFA-Reihen erstellt. Die beiden Reihen, MFA-L und MFA-H, unterscheiden sich grundsätzlich in der Auslegung und sind untereinander nicht kompatibel. Um die Effizienz noch weiter zu erhöhen, wird die Auswahl des richtigen Werkzeugs bzw. Rüstzustandes durch eine visuelle Kodierung erleichtert.



MFA - LASTGEHÄNGE

Das MFA – Lastgehänge ist für die einfache Anbindung von Haken, Rotatoren und anderen Kranwerkzeugen geeignet. Durch den erhöhten Abstand zum Schubarm wird ein problemloses Arbeiten bei allen Armstellungen gewährleistet.



MFA - ARBEITSKORB

Um ein einfaches und rasches Ankoppeln bei den PALFINGER – Arbeitskörben zu gewährleisten, sind alle Arbeitskörbe auch mit der Anbindung für den MFA verfügbar.



MFA - ROLLENKOPF

Idealerweise werden die passenden Rollenköpfe mit dem Kran und dem MFA mitkonfiguriert. Die einzelnen Bauteile können aber auch nachträglich bestellt werden. Für den MFA sind eine Vielzahl von passenden Rollenköpfen verfügbar, die ein einfaches und zeitsparendes Ankoppeln erlauben. Der MFA-Rollenkopf ist ausschließlich bei der TEC-Reihe verwendbar.



MFA - MONTAGESPITZE

Das optimale Werkzeug für Kraneinsätze bei beengten Platzverhältnissen. Ob Maschinenhandling oder das Einbringen von Lasten durch Fenster oder Türen - mit der PALFINGER MFA-Montagespitze erweitern Sie den möglichen Einsatzbereich ihres Kranes. Wie bei jedem MFA – Anbaugerät ist ein einfaches und zeitsparendes Ankoppeln möglich.



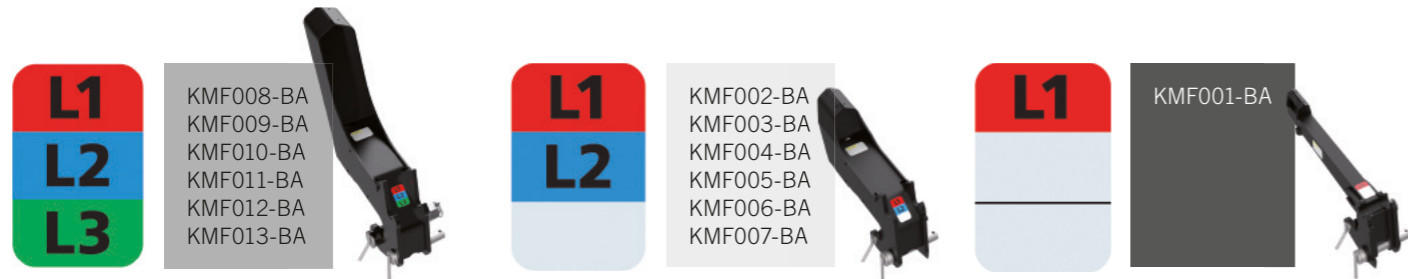
MFA - JIB

Durch die Verwendung des MFA-Jibs erhöht sich die Reichweite Ihres Kranes um bis zu max. 5.3m, ermöglicht das Arbeiten über Störkanten und erlaubt außergewöhnliche Einsätze. Durch die neue Softwarefunktion „MFAJ“ wird die Einbindung des MFA-JIB in das Überlastsystem des Kranes gewährleistet. Das MFA-JIB entspricht somit der EN12999.

MFA-L-NACHRÜSTUNG P-PROFIL

Sie wollen Ihren bestehenden TEC – Kran mit einem MFA nachrüsten?

Wählen Sie hier den für Ihre Kranausführung notwendigen MFA aus – basierend auf den Ausschüben am Kran oder JIB. Die visuelle Kodierung auf MFA und dessen Werkzeuge hilft Ihnen, die verfügbaren Kombinationen zu wählen.



KRANTYPEN	Hydraulischer Ausschub am Kran							
	A	B	C	D	E	F	G	H
PK 245 TEC	KMF008-BA	KMF007-BA	KMF006-BA	KMF005-BA	KMF004-BA	KMF003-BA	--	--
PK 250 TEC								
PK 295 TEC								
PK 300 TEC	KMF009-BA	KMF008-BA	KMF007-BA	KMF006-BA	KMF005-BA	KMF004-BA	KMF003-BA	--
PK 365 TEC								
PK 370 TEC								
PK 480 TEC	KMF010-BA	KMF009-BA	KMF008-BA	KMF007-BA	KMF006-BA	KMF005-BA	KMF004-BA	--
PK 580 TEC								
PK 1050 TEC	--	KMF011-BA	KMF010-BA	--	KMF009-BA	KMF008-BA	KMF007-BA	KMF006-BA
PK 1350 TEC	--	--	KMF012-BA	--	KMF010-BA	KMF009-BA	KMF008-BA	KMF007-BA
PK 1650 TEC	--	--	KMF013-BA	--	KMF011-BA	--	KMF009-BA	KMF008-BA

FLYJIB TYPEN	Hydraulischer Ausschub am Fly Jib					
	A	B	C	D	E	F
PJ 075	KMF003-BA	KMF002-BA	--	--	--	--
PJ 090	KMF003-BA	KMF002-BA	KMF001-BA	--	--	--
PJ 150	--	--	KMF003-BA	--	KMF001-BA	--
PJ 190	--	--	--	--	KMF002-BA	--
PJ 240	--	--	--	--	KMF003-BA	--
PJ 300L	--	--	--	--	--	KMF003-BA

OPTIONEN

Lastgehänge	11,5 t	18 t	25 t
	L1 KLG051-BA	L3 KLG052-BA	--

Problemloses Arbeiten in allen Armstellungen
Zur Anbindung von Haken, Rotatoren und weiteren Kranwerkzeugen

Arbeitskorbanbindung	BB040/BB041	BB042	BB004/BB052/BB056
	L1 BB040K01-BA	L1 BB042K01-BA	L1 BB004K01-BA

Sie können Ihren PALFINGER EN 280 - Arbeitskorb mit der geeigneten MFA-Anbindung bereits ab Werk unter der **Option – P** ordern. Für etwaige Nachrüstungen bieten wir die Anbindungskonsole als Einzelteil an.

Rollenköpfe	1,5 t	2,5 t	3,5 t	4,5 t
STRAN 1	--	L1 KUR279-BA*	L1 KUR232-BA*	--
STRAN 2	--	L1 KUR296-BA	L2 KUR233-BA	L3 KUR224-BA
STRAN 4	--	--	--	--

Idealerweise wird die Seilwinden-Anwendung mit dem Kran mitkonfiguriert. Alternativ können die MFA-Rollenköpfe für Kran und Jib auch separat bestellt werden.

* Klappbarer Rollenkopf für die Verwendung bis KMF003-BA.
 Neben der visuellen Kodierung sind die technischen Daten im Bezug auf Anbau der Seilwinden-komponenten immer einzuhalten.

Montagespitze	2 t	3 t
	L1 KLG108-BA	L2 KLG075-BB

Individualisiert auf Ihre Anwendung bieten wir auf Anfrage weitere Ausführungen an.

Bestens geeignet für Arbeiten durch Fenster- oder Türöffnungen aufgrund des versetzten Lastaufnahmepunktes. Die MFA-Montagespitze ist ein auswechselbares Lastaufnahmemittel nach EN 13155 und nicht in das Überlastsystem des Kranes eingebunden. Die am Lastaufnahmemittel ersichtliche maximal zulässige Traglast darf nicht überschritten werden.

Adapter	Erdbohrer
	L1 KLG069-BA

Auf Anfrage können wir Ihnen für weitere Anwendungen und Werkzeuge spezielle Adapter zur Verfügung stellen.

MFA-H-NACHRÜSTUNG P-PROFIL

Die MFA-H Reihe ist für höhere Anwendungsbelastungen ausgelegt wie zum Beispiel viersträngiger Seilwindenbetrieb. Wählen Sie, wie auch beim MFA-L, hier den für Ihre Kranausführung notwendigen MFA aus – basierend auf den Ausschüben am Kran oder JIB. Die visuelle Kodierung auf MFA und dessen Werkzeuge hilft Ihnen, die verfügbaren Kombinationen zu wählen.



KRANTYPEN	Hydraulischer Ausschub am Kran							
	A	B	C	D	E	F	G	H
PK 245 TEC	--	--	--	--	--	--	--	--
PK 250 TEC	--	--	--	--	--	--	--	--
PK 295 TEC	--	--	--	--	--	--	--	--
PK 300 TEC	KMF019-BA	KMF018-BA	KMF017-BA	KMF016-BA	KMF015-BA	KMF014-BA	--	--
PK 365 TEC	KMF019-BA	KMF018-BA	KMF017-BA	KMF016-BA	KMF015-BA	KMF014-BA	--	--
PK 370 TEC	KMF019-BA	KMF018-BA	KMF017-BA	KMF016-BA	KMF015-BA	KMF014-BA	--	--
PK 480 TEC	KMF020-BA	KMF019-BA	KMF018-BA	KMF017-BA	KMF016-BA	KMF015-BA	KMF014-BA	--
PK 580 TEC	KMF020-BA	KMF019-BA	KMF018-BA	KMF017-BA	KMF016-BA	KMF015-BA	KMF014-BA	--
PK 1050 TEC	--	KMF022-BA	KMF021-BA	--	KMF019-BA	KMF018-BA	KMF017-BA	KMF016-BA
PK 1350 TEC	--	--	KMF022-BA	--	KMF020-BA	KMF019-BA	KMF018-BA	KMF017-BA
PK 1650 TEC	--	--	KMF023-BA	--	KMF021-BA	--	KMF019-BA	KMF018-BA

OPTIONEN

Lastgehänge



11,5 t

18 t

25 t

--



KLG053-CA



KLG053-BA

Problemloses Arbeiten in allen Armstellungen
Zur Anbindung von Haken, Rotatoren und weiteren Kranwerkzeugen

Arbeitskorbanbindung



BB040/BB041

BB042

BB004/BB052/BB056



BB040K02-BA



BB042K02-BA



BB004K02-BA

Sie können Ihren PALFINGER EN 280 - Arbeitskorb mit der geeigneten MFA-Anbindung bereits ab Werk unter der **Option – P** ordern. Für etwaige Nachrüstungen bieten wir die Anbindungskonsole als Einzelteil an.

Rollenköpfe



1,5 t

2,5 t

3,5 t

4,5 t

STRAN 1

--

--

--

--

STRAN 2

--



KUR384-BA



KUR245-BA



KUR246-BA

STRAN 4

--



KUR234-BA



KUR225-BA



KUR226-BA

Idealerweise wird die Seilwinden-Anwendung mit dem Kran mitkonfiguriert. Alternativ können die MFA-Rollenköpfe für Kran und Jib auch separat bestellt werden.

Neben der visuellen Kodierung sind die technischen Daten im Bezug auf Anbau der Seilwindenkomponenten immer einzuhalten

Montagespitze



6 t



KLG077-BA

Individualisiert auf Ihre Anwendung bieten wir auf Anfrage weitere Ausführungen an.

Bestens geeignet für Arbeiten durch Fenster- oder Türöffnungen aufgrund des versetzten Lastaufnahmepunktes. Die MFA-Montagespitze ist ein auswechselbares Lastaufnahmemittel nach EN13155 und nicht in das Überlastsystem des Kranes eingebunden. Die am Lastaufnahmemittel ersichtliche maximal zulässige Traglast von 6 t darf nicht überschritten werden.

Adapter

Auf Anfrage können wir Ihnen für weitere Anwendungen und Werkzeuge spezielle Adapter zur Verfügung stellen.

MFA-JIB

„Mehr Reichweite“ ist wohl der am häufigsten genannte Kundenwunsch, der uns erreicht. Wir geben mit dem MFA-Jib unser Bestes, um Ihre Einsatzmöglichkeiten zu erweitern.

Um möglichst flexibel auf auftretende Störkanten reagieren zu können, ist das MFA Jib standaradmäßig mit einer manuellen Winkelverstellung ausgestattet. Weiters lässt sich das MFA-Jib mit zusätzlichen Seilwinden - und Ablageoptionen ideal an den Kran und die Aufbaugegebenheiten des Fahrzeuges anpassen.

Durch die Einbindung des MFA-Jibs in die Überlastsicherung des Kranes, entspricht das Bauteil der EN12999.

ACHTUNG: Die Verwendung des PJM020 ist ausschließlich auf P-Profil FlyJibs in Kombination mit TEC-Kranen zulässig.

PJM020

TECHNISCHE DATEN

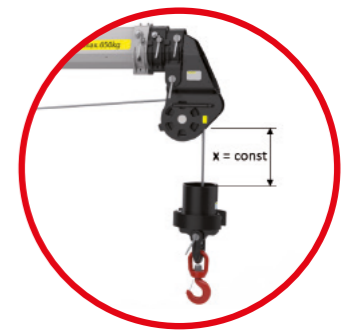
PJM020

Hubmoment	[mt]	1,84
Max. Reichweite	[m]	5,25
Max. Traglast	[kg]	650
Lackierung		RAL 7021
Gewicht	[kg]	115
Winkelverstelleinheit ADJ	[°]	+20/0/-20/-40/-60

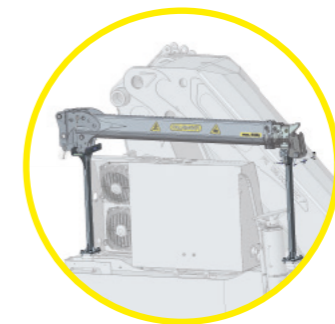


OPTIONEN

CODE	BESCHREIBUNG
S2.5	vorbereitet für Seilwindenbetrieb 2,5t
S3.5	vorbereitet für Seilwindenbetrieb 3,5t
S4.5	vorbereitet für Seilwindenbetrieb 4,5t
SRC	vorbereitet für Seilwindensynchronregelung



KMG07490A	für PK1350 TEC / PK1650 TEC
KMG13230A	für PK1050 TEC
TOOL-RACK	Transportrack für ein sicheres Verstauen inkl. aller Seilwindenteile auf der Pritsche

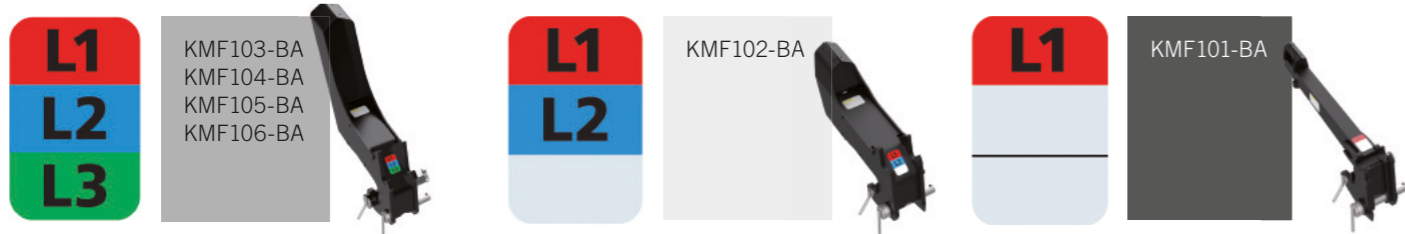


MFA-L-NACHRÜSTUNG HEXAGONAL PROFIL



Sie wollen Ihren bestehenden EH, SH oder SLD – Kran mit einem MFA nachrüsten?

Wählen Sie hier den für Ihre Kranausführung notwendigen MFA aus – basierend auf den Ausschüben am Kran oder JIB. Die visuelle Kodierung auf MFA und dessen Werkzeuge hilft Ihnen, die verfügbaren Kombinationen zu wählen.



KRANTYPEN	Hydraulischer Ausschub am Kran							
	()	A	B	C	D	E	F	G
PK 5.001 SLD / PK 5.501 SLD			KMF101-BA	--	--	--	--	--
PK 7.001 SLD / PK 7.501 SLD	KMF103-BA	KMF102-BA	KMF101-BA	--	--	--	--	--
PK 7.001K SLD / PK 7.501K SLD			--	--	--	--	--	--
PK 8.501 SLD / PK 9.501 SLD					KMF101-BA	--	--	--
PK 11.001 SLD / PK 12.501 SLD	KMF105-BA	KMF104-BA	KMF103-BA	KMF102-BA	KMF101-BA	--	--	--
PK 13.501 SLD / PK 14.501 SLD	--				KMF103-BA	KMF102-BA	--	--
PK 13.501K SLD / PK 14.501K SLD	--				--	--	--	--
PK 17.001 SLD / PK 19.001 SLD	--	KMF106-BA	KMF105-BA	KMF104-BA			--	--
PK 21.501 SLD / PK 24.001 SLD	--				KMF103-BA	KMF102-BA	--	--

KRANTYPEN	Hydraulischer Ausschub am Kran							
	()	A	B	C	D	E	F	G
PK 8502 / PK 9002 EH 10002 SH					KMF101-BA	--	--	--
PK 11002 / PK 12002 EH / PK 12502 SH	KMF105-BA	KMF104-BA	KMF103-BA	KMF102-BA	KMF101-BA	--	--	--
PK 13002 / PK 14002 EH / PK 14502 SH	--						--	--
PK 16002 / PK 18002 EH / PK 18502 SH	--	KMF106-BA	KMF105-BA	KMF104-BA	KMF103-BA	KMF102-BA	--	--
PK 19502 / PK 22002-EH	--						--	--
PK 23002 SH								
PK 23502 / PK 26002 EH	--	--	--	KMF106-BA	KMF105-BA	KMF104-BA	KMF103-BA	KMF102-BA
PK 24001 / PK 27001 EH	--	--	--					
PK 24001K	--	KMF106-BA	KMF105-BA	KMF104-BA	--	--	--	--
PK 27002 SH	--	--	--	KMF106-BA	KMF105-BA	KMF104-BA	KMF103-BA	KMF102-BA
PK 30002 / PK 33002 EH	--	--	--					
PK 30002K	--	KMF106-BA	KMF105-BA	KMF104-BA	--	--	--	--
PK 34002 SH	--	--	--	KMF106-BA	KMF105-BA	KMF104-BA	KMF103-BA	KMF102-BA
PK 36502 / PK 41002 EH	--	--	--				--	--
PK 37002 / PK 42002 SH	--	--	--				KMF104-BA	KMF103-BA
PK 44502 / PK 48002 EH	--	--	--		KMF106-BA	KMF105-BA	--	--
PK 46002 / PK 53002 SH	--	--	--				KMF104-BA	KMF103-BA
PK 56502 / PK 62002 EH	--	--	--				--	--

KRANTYPEN	Hydraulischer Ausschub am Kran							
	()	A	B	C	D	E	F	G
PK 6500 / PK 8500	KMF103-BA	KMF102-BA	KMF101-BA	--	--	--	--	--
PK 10000 / PK 12000	KMF105-BA	KMF104-BA	KMF103-BA	KMF102-BA	KMF101-BA	--	--	--
PK 15500 / PK 18500 / PK 23500	--	KMF106-BA	KMF105-BA	KMF104-BA	KMF103-BA	KMF102-BA	--	--

FLYJIB TYPEN	Hydraulischer Ausschub am Fly Jib						
	()	A	B	C	D	E	F
PJ 040	--	KMF101-BA	--	--	--	--	--
PJ 045	--	KMF101-BA	--	--	--	--	--
PJ 060	--	KMF103-BA	KMF102-BA	--	--	--	--
PJ 080	--	--	KMF103-BA	KMF102-BA	--	--	--
PJ 125	--	--	--	KMF104-BA	--	KMF102-BA	--
PJ 170	--	--	--	KMF105-BA	--	KMF103-BA	--

Aufgrund von Verwendbarkeit des MFA an verschiedenen Schubarmen und Fertigungstoleranzen werden verschieden starke Distanzierungen benötigt, um eine optimale Passgenauigkeit zu erreichen.

Bitte beachten Sie, wenn der MFA als Equipment bestellt wird, sind keine Distanzierungen im Lieferumfang enthalten. Diese müssen als Ersatzteil bestellt werden.

OPTIONEN

Lastgehänge	11,5 t	18 t	25 t
	L1 KLG119-B A		

Arbeitskorbanbindung	BB040/BB041	BB042	BB004/BB052/BB056
	L1 BB040K01-BA	L1 BB042K01-BA	L1 BB004K01-BA

Montagespitze	2 t	3 t
	L1 KLG108-BA	L2 KLG075-BB

Adapter	Erdbohrer			
	L1 KLG069-BA	--	--	--

Auf Anfrage können wir Ihnen für weitere Anwendungen und Werkzeuge spezielle Adapter zur Verfügung stellen.

ARBEITSKORB CE-EN 280

Der PALFINGER EN 280 Arbeitskorb wurde speziell für den Einsatz an Ladekränen der SH- und TEC-Reihe entwickelt. Durch den Einsatz innovativer Technik wird aus Ihrem PALFINGER Kran eine Hubarbeitsbühne und erweitert damit wesentlich den Einsatzbereich Ihres Kranfahrzeuges. Wir sind seit Jahren der führende Anbieter am Markt, der Kran und Arbeitskorb als Gesamtsystem anbietet, das der Norm nach EN 280 entspricht. Dies erleichtert den Abnahmeprozess des Komplet-Fahrzeuges erheblich und Sie sparen sich somit Kosten. Sie wissen noch nicht ob Sie später einmal Arbeitskorbeinsätze haben werden? Bestellen Sie Ihren Kran mit einer Arbeitskorbvorbereitung und rüsten Sie den Arbeitskorb im Bedarfsfall nach – unkompliziert und ohne kostspielige Adaptierungsarbeiten.

Vorteile

- PALFINGER und TÜV-geprüftes System aus Kran und Arbeitskorb nach der Norm EN 280
- Geringes Eigengewicht für maximale Reichweite
- Rasche und ergonomische Montage durch Multifunktionsadapter (MFA)
- Umseitig geschützter Handlauf
- Sicheres Arbeiten mit der optional verfügbaren Personensicherung
- Absenkung im Notfall mit dem verfügbaren Notantrieb



WARNUNG! Das geprüfte Gesamtsystem bezieht sich nur auf Komponenten, welche von PALFINGER vertrieben werden. Eine erfolgreiche Abnahme gemäß EN280 bei der Verwendung von Komponenten Dritter kann nicht gewährleistet werden.



BB040

Komfortabel

- Komfort und Sicherheit auf höchster Stufe für **zwei Personen**
- Feinsteuende automatische Nivellierung für die perfekte Balance
- Integrierte Werkzeugbox zur sicheren Aufbewahrung
- Größtmöglicher Arbeitsbereich



BB041

Kompakt

- Komfort und Sicherheit auf höchster Stufe für **eine Person**
- Schlankes Design
- Feinsteuende Kugelumlaufnivellierung für die perfekte Balance
- Integrierte Werkzeugbox zur sicheren Aufbewahrung
- Größtmöglicher Arbeitsbereich



BB042

Kostengünstig

- Einfaches Arbeiten für **zwei Personen**
- Patentierte innovative Ventilsteuerung für gedämpfte Pendelbewegung
- Optionale Werkzeugkiste

TECHNISCHE DATEN

		BB040	BB041	BB042
Traglast	[kg]	200	140	200
Zugelassene Personen		2	1	2
Nivellierung		elektrohydraulisch	elektrohydraulisch	Gravitation
Arbeitswinkel	[°]	360	360	135
Abmessungen BxTxH	[mm]	1400x700x1160	850x700x1160	1400x700x1160
Standfläche	[m ²]	0,98	0,6	0,98
Elektroanlage	[V]	24	24	24
Not-Aus Taster		●	●	●
Multifunktionsadapter (MFA)		●	●	●
Werkzeugbox		●	●	○ HX6959
Eigengewicht	[kg]	200	172	145

● Standard ○ Optional -- Nicht möglich

NACHRÜSTUNG

Möchten Sie Ihren SH oder TEC Kran mit einem Arbeitskorb gemäß EN 280 nachrüsten, so ist dies ausschließlich mit der von PALFINGER angebotenen Vorbereitung für Arbeitskorbbetrieb möglich. Die Vorbereitung beinhaltet die elektrische Vorbereitung am Kran, sowie die notwendigen Montageteile für den Aufbau eines Notantriebes. Lediglich der Notantrieb, ein Kabeltrommel-Kit je nach Kranausstattung und der Arbeitskorb selbst sind für eine Nachrüstung notwendig.



EP1982

Notantrieb (3 kW, max. 270 bar)

Um ein sicheres Absenken des Arbeitskorbes bei Ausfall des herkömmlichen Hydrauliksystems zu gewährleisten, ist ein Notbetrieb des Arbeitskorbes gemäß EN 280 erforderlich. Anbauteile wie Druckwaage, Rückschlagventil und Batterietrennschalter sind im Lieferumfang der Kran-Arbeitskorvvorbereitung bereits enthalten. Sie können jedoch auch einen **kompletten Bausatz inkl. dieser Teile beziehen**. (siehe Seite 25)

ACHTUNG: Der Antrieb ist ausschließlich für den Notfall- und nicht für den Standardbetrieb ausgelegt. Beachten Sie unbedingt die Spezifikationen des Trägerfahrzeuges! Beim elektrischen Anschluss ist auf entsprechende Kabelquerschnitte zu achten.



KKF00028A

Kabeltrommel-Kit

Sind am Kran keine Schlauchwannen montiert, ist zusätzlich die elektrische Versorgung zum Arbeitskorb mit einer Kabeltrommel sicherzustellen. Alle notwendigen Teile für die Montage inkl. der Kabeltrommel selbst, sind in diesem Kit enthalten.



KMG14065A

Anschlusskit Arbeitskorb und Notaggregat

Der EN 280 Anschlusskit standardisiert die Schnittstelle zwischen Kran, Arbeitskorb und Notaggregat. Es ist sowohl für 1-Kreis, also auch für 2-Kreis Systeme ausgelegt, wobei 2 Versorgungsausgänge mit je 150A zur Verfügung stehen. Zusätzlich stehen 2 potentialfreie Ausgänge (10A abgesichert) für die individuelle Nutzung zur Verfügung.

ARBEITSKORB PERSONENSICHERUNG

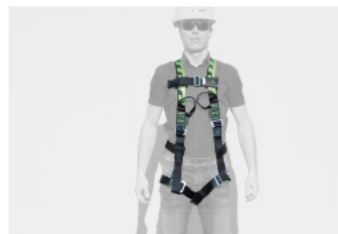
Vervollständigen Sie Ihren Arbeitskorb mit unserem Personensicherungs-system, das in vielen Ländern vorgeschrieben ist. Das von PALFINGER empfohlene Absturz-sicherungsgerät und der Auffanggurt bieten optimalen Schutz und Tragekomfort.



PZBB03

Absturz-sicherungsgerät (Länge 1,8 m) gemäß EN 360

- Revisionsfrei in der gesamten EU
- Mit Absturzindikator
- Speziell für den Arbeitskorbbetrieb nach EN 280



PZBB04

Komfort-Auffanggurt im H-Design gemäß EN 361

- 2 -Punkt System (Anschluss vorne und hinten möglich)
- Elastisches DuraFlex Band
- Schnellverschlüsse an Beinschlaufen und Brustgurt

ARBEITSKORB NON-CE

Die einfachen und robusten PALFINGER Arbeitskörbe in NON-CE Ausführung wurden speziell für den Einsatz am hydraulischen Ladekran entwickelt und kommen ausschließlich in Ländern zum Einsatz, in denen die Norm EN 280 nicht gefordert ist.

Vorteile

- Erweitert das Anwendungsspektrum des Ladekranes
- Das optional verfügbare Schnellwechselsystem ermöglicht eine rasche Montage des Arbeitskorbes



BB004

- Robuste Bauweise für **zwei Personen**
- Auf das Wesentliche reduziert
- Integrierte Werkzeugbox zur sicheren Aufbewahrung



BB004B

- Robuste Bauweise für **zwei Personen**
- Eingebauter Not-Aus Taster (Stromversorgung notwendig)
- Integrierte Werkzeugbox zur sicheren Aufbewahrung



BB052

- Gewichtsoptimierter Aluminium Arbeitskorb für **zwei Personen**
- Auf das wesentliche reduziert



BB056

- Gewichtsoptimierter Fiberglas Arbeitskorb für **zwei Personen**
- Auf das wesentliche reduziert
- Integrierte Werkzeugbox zur sicheren Aufbewahrung

TECHNISCHE DATEN

BB004
BB004B
BB052
BB056

Traglast	[kg]	280	280	200	200
Zugelassene Personen		2	2	2	2
Material		Stahl	Stahl	Stahl / Aluminium	Stahl / Glasfaser
Nivellierung		Gravitation	Gravitation	Gravitation	Gravitation
Arbeitswinkel	[°]	360	360	120	120
Abmessungen BxTxH	[mm]	1000x694x1192	1000x694x1192	1400x710x1150	1450x900x1150
Standfläche	[m²]	0,6	0,6	0,8	0,8
Elektroanlage	[V]	--	--	--	--
Not-Aus Taster		--	●	--	--
Multifunktionsadapter (MFA)		○	○	○	○
Werkzeugbox		●	●	--	●
Eigengewicht	[kg]	190	190	101	105
Funkpulthalterung		HXE3003 (SCANRECO S), KSS001B03 (SCRANRECO L), HXE9216 (PALCOM)		--	--

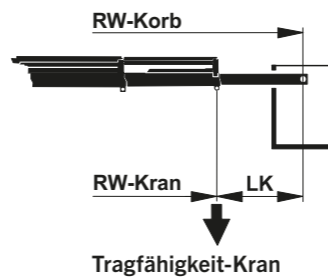
● Standard ○ Optional -- Nicht möglich

ALLGEMEINE AUSLEGUNG

PALFINGER empfiehlt, bei der Ermittlung der erforderlichen Mindesttragfähigkeit des NON-CE Kranes folgende Berechnung heranzuziehen.

$$\frac{RW - \text{Korb}}{RW - \text{Kran}} \times \left(\frac{\text{Gewicht}}{\text{Einschubstück}} + \frac{\text{Eigengewicht}}{\text{Arbeitskorb}} + \frac{\text{Tragfähigkeit}}{\text{Arbeitskorb}} \times 1,5 \right) = \text{Erforderliche Mindesttragfähigkeit des Krans bei Arbeitskorbbetrieb}$$

Gesamtgewicht - Korb [kg]	Eigengewicht Korb + Tragfähigkeit Arbeitskorb + Gewicht Einschubstück
RW - Korb [m]	Reichweite des Krans mit Arbeitskorb
RW - Kran [m]	Maximale Reichweite des Krans ohne Arbeitskorb
Tragfähigkeit - Kran [kg]	Tragfähigkeit des Krans laut Tragfähigkeitsschild
LK [m]	Abstand vom Lastgehänge des letzten Schubarmes bis zum Schwerpunkt des Arbeitskorbs. Dieser Abstand ist von Arbeitskorb + Einschubstück abhängig.



Um die Sicherheit im Arbeitskorbbetrieb zu gewährleisten wird ebenfalls empfohlen, den Kran voll abzustützen und die Standsicherheit im gesamten Arbeitsbereich zu gewährleisten. Die in der EN 280 vorgeschriebenen **maximalen Krangeschwindigkeiten** im Arbeitskorbbetrieb sollten ebenfalls **nicht überschritten** werden!

Geschwindigkeit	Bewegung
max. 0,4 m/s	Vertikal- und Horizontalbewegungen
max. 0,7 m/s	Schwenkbewegungen (im Arbeitskorb bei maximaler Ausladung gemessen)

NOTANTRIEB

Um ein sicheres Absenken des Arbeitskorbes bei Ausfall des herkömmlichen Hydrauliksystems zu gewährleisten, wird ein Notbetrieb des Arbeitskorbes auch bei NON-CE Kranen empfohlen.



Der Notantrieb ist als Hydraulikbausatz für Konstant- oder Verstellpumpe für 24V verfügbar. Im Hydraulikbausatz sind alle notwendigen Hydraulikkomponenten wie Rückschlagventil, Druckwaage usw. enthalten.

Code	Beschreibung
KMG00210A	Bausatz Notantrieb Arbeitskorb für Konstantpumpen-Krane 24 V – 3 kW – max. 270 bar
KMG00211A	Bausatz Notantrieb Arbeitskorb für Verstellpumpen-Krane 24 V – 3 kW – max. 270 bar

Das Notaggregat ist auch als loses Teil verfügbar

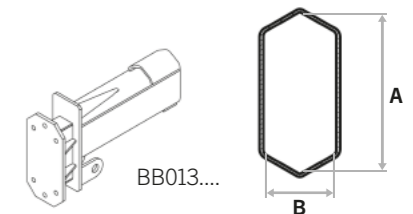
Code	Beschreibung
EP1982	Notaggregat 24 V – 3 kW – max. 270 bar
EP2022	Notaggregat 12 V – 3 kW – max. 270 .bar

ACHTUNG: Der Antrieb ist ausschließlich für den Notfall- und nicht für den Standardbetrieb ausgelegt. Der hydraulische und elektrische Anschluss hat gemäß den Aufbaurichtlinien von PALFINGER zu erfolgen. Beachten Sie unbedingt die Spezifikationen des Trägerfahrzeuges! Beim elektrischen Anschluss ist auf entsprechende Kabelquerschnitte zu achten.

EINSCHUBSTÜCKE

Für die mechanische Anbindung eines NON-CE Arbeitskorbes an den Kran bietet PALFINGER den MFA, welcher ein komfortables An- und Abkoppeln ermöglicht. Darüber hinaus sind für Krane mit Sechskantrohr-Schubsystem Einschubstücke verfügbar. Diese sind fix mit dem Arbeitskorb verbunden.

Code	Schnellwechsellvorrichtung		Innenabmessungen Schubarm		Gewicht [kg]
	mit	ohne	A [mm]	B [mm]	
BB013-10V1	●		123	62	22
BB013-15V1	●		155	79	22
BB013-16V1	●		188	96	28
BB013-17AV1	●		224	116	30
BB013-18V1	●		260	138	33



Bei manchen Kranausführungen sind möglicherweise Adaptionen am Einschubstück notwendig!

Möchten Sie Ihren Arbeitskorb mit einem Schnellwechselsystem ausstatten, so finden Sie im Kapitel Multifunktionsadapter die richtigen Komponenten.

ROTATOREN

Rotatoren von PALFINGER überzeugen durch ihre hohe Leistungsfähigkeit und Langlebigkeit bei gleichzeitiger kompakter Bauweise. Kombiniert mit den von PALFINGER angebotenen Krananbaugeräten erhalten Sie eine perfekt aufeinander abgestimmte Gesamtlösung - ein Optimum an Sicherheit und höchste Effizienz.

Das angewandte „Gerotor“-Prinzip ermöglicht es, sehr kompakte und effektive Rotatoren zu bauen, die besonders durch das präzise Anlauf- und Stoppverhalten überzeugen.

Dies verhindert beispielsweise ein Verdrehen des Greifers beim Graben oder macht ein Gegensteuern beim Manipulieren von langen Gütern unnötig.



PRODUKTMERKMALE

- Präzises Anlauf- und Stoppverhalten (ohne Gegensteuern)
- Traglasten von 3 t bis zu 10 t
- Integrierte Druckbegrenzungsventile zum Schutz vor Überlastung
- Hohes Drehmoment bei niedriger Drehzahl zur präzisen Positionierung von Lasten und Anbaugeräten
- Zwei Drehkugellager zur sicheren Aufnahme von Druck-, Zug- und Biegebelastungen
- Geschmiedete, einteilige Flanschelle
- Endlos-Drehmotor mit integrierter Öldurchführung

KRANANBINDUNG VARIANTEN

Um Ihnen die Auswahl der Anbindung zwischen Kran und Zusatzgerät zu erleichtern, haben wir verschiedene Anbindungspakete geschnürt. Diese können Sie einfach bei Ihrem Zusatzgerät mit auswählen.

Für den Betrieb eines Zusatzgerätes FLANSCH-ROTATORPAKET FLANGE

- Das Paket besteht aus:
- Flanschrotator PZR450GF, Traglast 4500 kg, Drehmoment 850 Nm, Biegemoment 3000 Nm
 - Der Kranausführung entsprechenden Aufhängung
 - Schlauchschutz zur Verhinderung von Beschädigungen der Hydraulikanschlüsse
 - Verbindungsschläuche zum Kran inkl. Schraubkupplungen



Bestens für den Betrieb von mehreren Zusatzgeräten geeignet SCHAFTROTATORPAKET SHAFT

Der Einsatz eines Schaftrotators ermöglicht ein einfaches Wechseln zwischen verschiedenen Zusatzgeräten wie z. B. Krangabel, Zange oder auch Greifer.

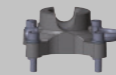
- Das Paket besteht aus:
- Schaftrotator PZR450G-68
Schaftdurchmesser 68 mm
Traglast 4500 kg
Drehmoment 850 Nm
Biegemoment 3000 Nm
 - Der Kranausführung entsprechenden Aufhängung
 - Schlauchschutz zur Verhinderung von Beschädigungen der Hydraulikanschlüsse
 - Verbindungsschläuche zum Kran inkl. Schraubkupplungen



PRE-SHAFT

Vorbereitung für Schaftrotator

Wird am Zusatzgerät montiert geliefert, ermöglicht den Betrieb mit einem Schaftrotator und stellt ein einfaches Wechseln zwischen verschiedenen Zusatzgeräten sicher. Ist der Kran bereits mit einem Rotator ausgerüstet, kann das Anbaugerät auch nur mit der Vorbereitung ausgestattet werden.



QUICK-KIT

Schnellwechseleinrichtung (Traglast 4000 kg)

Für ein noch effizienteres Wechseln zwischen verschiedenen Anbaugeräten ist optional zum Schaftrotator auch eine Schnellwechseleinrichtung erhältlich. Das mechanische Kuppeln und Verschließen wird durch die Drehbewegung des Rotators bewirkt. Zum Trennen muss der Bediener lediglich die Schließvorrichtung des Schnellwechselsystems von Hand öffnen und den Drehmotor bedienen. Mühelos und schnell kann man so z. B. zwischen Greifer und Stein stapelzange wechseln. Ist der Rotator am Kran schon mit einem Schnellwechselsystem ausgerüstet, kann das Anbaugerät auch nur mit der Vorbereitung PRE-QUICK ausgestattet werden.



SHAFT-HOOK

Lasthaken
Traglast 4500 kg

Drehstarrer pendelnder Lasthaken. Das perfekte Tool zum Positionieren all Ihrer Lasten.



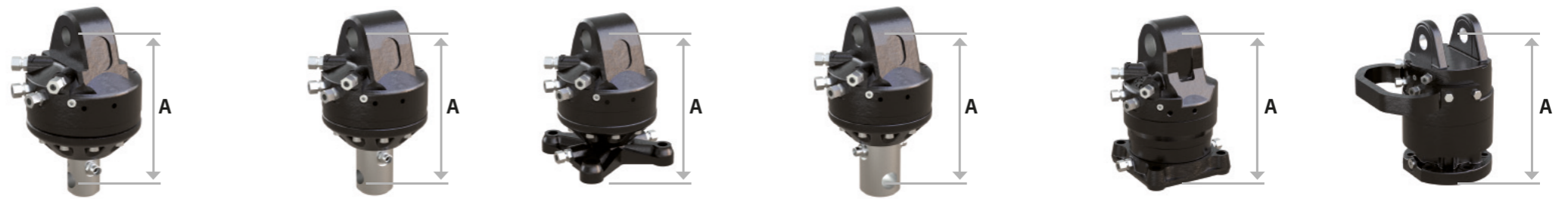
QUICK-HOOK

Lasthaken
Traglast 4000 kg

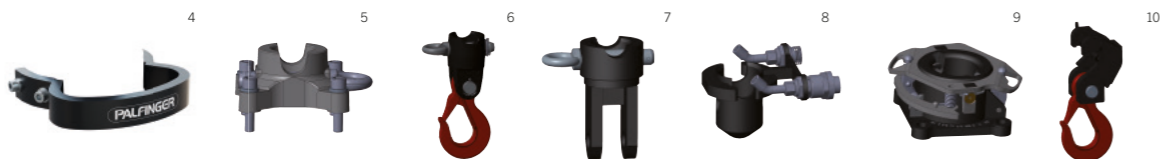
Drehstarrer pendelnder Lasthaken für Schnellwechseleinrichtung. Das perfekte Tool zum Positionieren all Ihrer Lasten.



ROTATOREN KOMBINATIONSMÖGLICHKEITEN



OPTION	BESCHREIBUNG	CODE	3 t	4,5 t	6 t	10 t		
			PZR300G	PZR450G-68	PZR450GF	PZR601G	PZR601GF	PZR1000GF
Basisdaten	Anschluss		Schaft Ø 49,5 mm	Schaft Ø 68 mm*	Flansch □ 140 mm	Schaft Ø 68 mm	Flansch □ 140 mm	Flansch □ 140 mm
	Betriebsdruck max. [bar]		370	370	370	370	370	370
Zusatz- ausstattung	Überdrucksicherung		●	●	●	●	●	●
	Empfohlene Literleistung [l/min]		25 – 40	25 – 40	25 – 40	25 – 40	25 – 40	25 – 40
	Drehmoment [Nm]		850	850	850	1000	1000	2000
	Biegemoment [Nm]		1750	3000	3000	4500	8500	12000
	Einbauhöhe A [mm]		229	242	220	286	254	313
	Gewicht [kg]		24	26	26	32	34	65
	Obere Aufhängung		Kranabhängig	Kranabhängig	Kranabhängig	Kranabhängig	Kranabhängig	Kranabhängig
			UL167 (A 170 mm) UL168 (A 170 mm) --	-- UL045 (A 263 mm) UL045K (A 173 mm) UL045-42 (A 253 mm)	-- UL045 (A 263 mm) UL045K (A 173 mm) UL045-42 (A 253 mm)	-- UL135 (A 278 mm) UL135K (A 245 mm) UL135-42 (A 268 mm)	-- UL135 (A 278 mm) UL135K (A 245 mm) UL135-42 (A 268 mm)	-- -- UL153-42 (A 370 mm)
			--	KL060-BA (A 150 mm) KL067-BA (A 240 mm) KL062-BA (A 150 mm)	KL060-BA (A 150 mm) KL067-BA (A 240 mm) KL062-BA (A 150 mm)	KL063-BA (A 150 mm) KL064-BA (A 150 mm)	KL063-BA (A 150 mm) KL064-BA (A 150 mm)	-- --
Verbindungsschläuche								
	Kran zu Rotator (2 Stk.) - Länge 900 mm		BL462-R	BL462-R	--	BL462-R	--	--
	Kran zu Rotator (4 Stk.) - Länge 900 mm		BL462	BL462	BL462	BL462	BL462	BL462
	Kran zu Rotator (4 Stk.) - Länge 1200 mm		BL513	BL513	BL513	BL513	BL513	BL513
	Rotator zu Zusatzgerät (2 Stk.)		BL463	BL463	BL463	BL463	BL463	BL463
Hydraulische Schnellkupplungen								
	Komplettbausatz	2RO-PK	BL981-PK	BL981-PK	BL981-PK	BL981-PK	BL981-PK	--
	Loshälfte (2 Stk.)	2RO-L	BL981-L	BL981-L	BL981-L	BL981-L	BL981-L	--
	Festhälfte (2 Stk.)	2RO-R	BL981-F	BL981-F	BL981-F	BL981-F	BL981-F	--
Schlauchschutz ⁴			--	PZZR450S	PZZR450S	PZZR601S	PZZR601S	--
Zwischenstück ⁵	PRE-SHAFT		--	PZZR450R-68	--	PZZR601R-GA	--	--
Lasthaken ⁶	SHAFT-HOOK		--	PZZR450LH-68	--	PZZR601LH-W	--	--
Aufhängeglied ⁷	SHAFT-LINK		--	PZZR450-A	--	--	--	--
Schnellwechsler-Paket	QUICK-KIT		--	PZZR450SV-PK	--	PZZR601SV-PK	--	--
Schnellwechsler-Oberteil ⁸	SHAFT-QUICK		--	PZZR450SV-OT	--	PZZR601SV-OT	--	--
Schnellwechsler-Unterteil ⁹	PRE-QUICK		--	PZZR450SV-UT	--	PZZR601SV-UT	--	--
Schnellwechsler-Haken ¹⁰	QUICK-HOOK		--	PZZR450-A/LH	--	PZZR601-A/LH	--	--



● Standard ○ Optional -- Nicht möglich * weitere Durchmesser auf Anfrage erhältlich

Eine Übersicht über die verfügbaren Aufhängungen und deren Verwendungszweck finden Sie auf PALDESK



GREIFER

Der Klassiker beim Kranzubehör. Egal ob Schüttgutumschlag oder Grabarbeiten – wir haben für jede Ihrer Anwendung den dazu passenden Greifer. Bewährte Technik sorgt dabei für hohe Zuverlässigkeit und Effizienz.

Durch eine Vielzahl an verfügbaren Optionen bieten wir Ihnen zudem die Möglichkeit, Ihren Greifer optimal Ihren täglichen Anforderungen entsprechend auszustatten.



HPX GREIFER

Das Multitalent

- Universeller Zweischalengreifer für den täglichen Einsatz
- Einfacher Greiferschalenwechsel innerhalb 10 min
- Konstante Schließkraft über den gesamten Greifvorgang
- Wartungsarm
- Längere Lebensdauer bei geringeren Betriebskosten



UNIVERSALGREIFER

Vielseitig

- Zweischalengreifer mit seitlich offenen Schalen für den universellen Einsatz
- Für einfache Grabarbeiten, dem Umschlag von sowohl Schüttgütern als auch sperrigen Gütern



GRABGREIFER

Solide

- Maximale Ladehöhe durch kompakte Bauweise
- Sehr gutes Eintauchverhalten durch optimierte Schalengeometrie
- Lange Lebensdauer durch hochfestes Schneidkanten-Material



SCHÜTTGUTGREIFER

Schnell

- Der Zweischalengreifer für sämtliche Umschlagarbeiten
- Gute Zugänglichkeit ermöglicht seitliche Befüllung von Hand
- Hohe Umschlagleistung

SONDERGREIFER

Individuell

Neben den Standardmodellen bietet Palfinger eine Vielzahl an Speziallösungen auf Anfrage.

Greifer für Z-Kran



Schiengreifer



Mehrschalengreifer



Greifer mit Vertikalzylinder



Greifer für Kleinkrane



HPX-GREIFER KONFIGURATIONS- MÖGLICHKEITEN



HPX – GRUNDGERÄT

OPTION	BESCHREIBUNG	CODE	HPX	HPX hd
Basisdaten	Traglast [kg]		3000	3000
	Betriebsdruck max. [bar]		320	320
	Überdrucksicherung		•	--
	Empfohlene Literleistung [l/min]		40 – 75	40 – 75
	Schließkraft max. [kN]		20	30
	Gewicht inkl. Krananbindung [kg]		160	195
Zusatzausstattung	Zentraler Aufhängepunkt	CENTH	○	○
	Grabverlängerung	GREX	○	○

HPX – KRANANBINDUNG

FLANGE
Für den Betrieb eines Zusatzgerätes

SHAFT
Bestens für den Betrieb von mehreren Zusatzgeräten geeignet

PRE-SHAFT

QUICK-KIT

SHAFT-HOOK

QUICK-HOOK



HPX – WECHSELSCHALEN

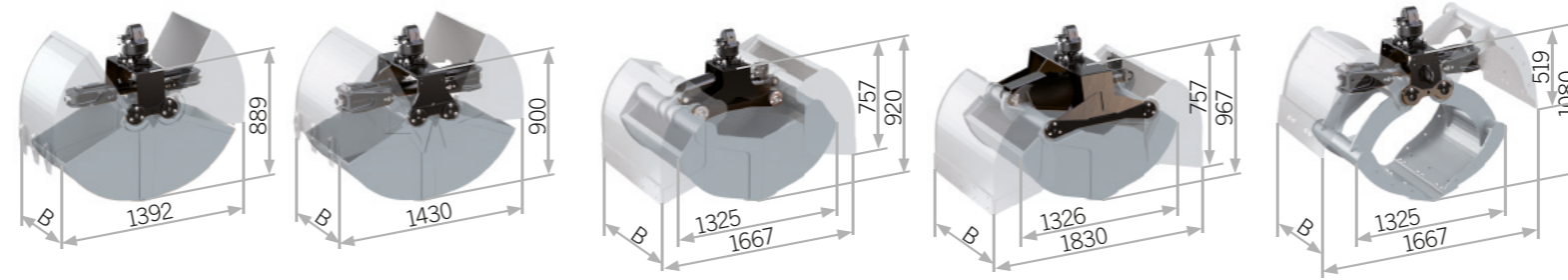
OPTION	BESCHREIBUNG	CODE	HPX	HPX hd
GRABGREIFERSCHALEN				
Nenninhalt	095 L	G095	○	○
	150 L	G150	○	○
	200 L	G200	○	○
	250 L	G250	○	○
	325 L	G325	○	○
	350 L	G350	○	○
	450 L	G450	○	○
	550 L	G550	○	○
UNIVERSALGREIFERSCHALEN				
Nenninhalt	250 L	U250	○	○
	300 L	U300	○	○
	400 L	U400	○	○
	450 L	U450	○	○
	500 L	U500	○	○
				○
Zusatz- ausstattung*	Schraubbare Baggerzähne	DTEETH**	○	○
	Auswerfer	EJECT	○	○
	Verschleißkanten	WEARE	○	○
	Anschweißhaken	WHOOK02	○	○
	Hydraulische Steckkupplungen	2RO-PK	○	○
	Ansteckvorrichtung	P-CRAIL	○	○
	Anpressschienen	CRAIL	○	○
	Seitenplatten (nur bei Universalgreiferschalen)	SWALL	○	○
	Sonderfarbe RAL	RAL_____	○	○
				○
WEITERE SCHALEN				
Heu und Forst	0,20 m ²	H020	○	○
	0,40 m ²	H040	○	○
Stein	0,16 m ²	S016	○	○
	0,35 m ²	S035	○	○
Holz	0,16 m ²	T016	○	○


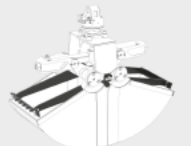
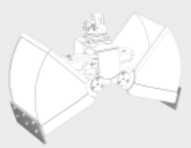

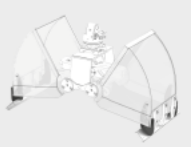

• Standard ○ Optional -- Nicht möglich * Details siehe Seite 28

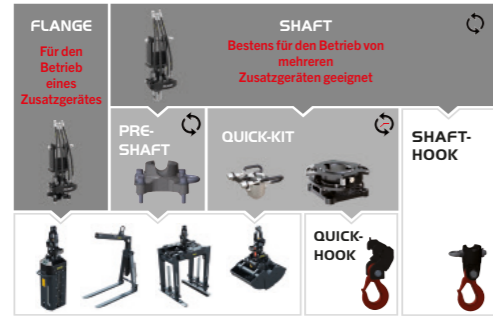
** Standard bei Grabgreiferschalen
Sonderschalen auf Anfrage

GREIFER

KONFIGURATIONS- MÖGLICHKEITEN



OPTION	BESCHREIBUNG	CODE	GRABGREIFER		SCHÜTTGUTGREIFER		UNIVERSALGREIFER		ZUSATZAUSSTATTUNG
			PZG-G	PZG-G <i>hd</i>	PZG-S	PZG-S <i>hd</i>	PZG-U		
Basisdaten	Traglast [kg]		3000	3000	3000	3000	3000		DTEETH Baggerzähne Einfach zu wechselnde schraubbare Baggerzähne 
	Betriebsdruck max. [bar]		320	320	320	320	320		
Basisdaten	Überdrucksicherung		--	--	●	●	--		EJECT Auswerfer Auswerfer reinigen automatisch während des Öffnungsvorganges die Innenseiten der Schalen von haftenden Materialien, wie z.B. Lehm. 
	Empfohlene Literleistung [l/min]		40 – 75	40 – 75	40 – 75	40 – 75	40 – 75		
Basisdaten	Schließkraft max. [kN]		20	30	20	28	28		WEARE Verschleißkanten Zum Schutz der waagrechten Schneidkanten. 
Nenninhalt			Gewicht [kg]	Baubreite [mm]	Gewicht [kg]	Baubreite [mm]	Gewicht [kg]	Baubreite [mm]	WHOOK02 Anschweißhaken Zum Einhängen von Hebegurten oder Ketten. Max. Traglast pro Haken beträgt 1000 kg. 
	150 L	CAP150	○ 185	325	--	--	--	--	
	200 L	CAP200	○ 195	400	○ 265	400	--	--	
	250 L	CAP250	○ 220	500	○ 285	500	--	○ 340 570	
	300 L	CAP300	--	--	--	--	○ 315 640	○ 370 500	
	350 L	CAP350	○ 240	650	○ 310	650	--	--	
	400 L	CAP400	--	--	--	--	○ 345 800	○ 430 800	
	450 L	CAP450	○ 275	800	○ 340	800	--	○ 380 820	
	500 L	CAP500	--	--	--	--	○ 370 1000	○ 475 1000	
	550 L	CAP550	○ 290	1000	○ 375	1000	--	--	
	600 L	CAP600	--	--	--	--	--	○ 440 1220	
650 L	CAP650	--	--	○ 410	1200	--	○ 515 1200		
1000 L	CAP1000	--	--	--	--	--	○ 595 1200		
Zusatzausstattung	Schraubbare Baggerzähne	DTEETH	●	●	○	○	○	○	CRAIL Anpressschienen zum Verladen von Platten, Randsteinen udgl. 
	Auswerfer	EJECT	○	○	--	--	--	--	
	Verschleißkanten	WEARE	○	○	○	○	○	●	
	Anschweißhaken	WHOOK02	○	○	●	●	●	●	
	Hydraulische Steckkupplungen	2RO-PK	○	○	○	○	○	○	
	Anpressschienen	CRAIL	○	○	○	○	○	○	
	Seitenplatten	SWALL	--	--	--	--	--	○	
	Sonderfarbe RAL	RAL__	○	○	○	○	○	○	
Krananbindung*			Gewicht [kg]	Gewicht [kg]	Gewicht [kg]	Gewicht [kg]	Gewicht [kg]	Gewicht [kg]	P-CRAIL Ansteckvorrichtung Ermöglicht die Aufnahme der Anpressschienen. 
	FLANGE		○ 39	○ 39	○ 39	○ 39	○ 39	○ 39	
	SHAFT		○ 40	○ 40	○ 40	○ 40	○ 40	○ 40	
	PRE-SHAFT		○ 3	○ 3	○ 3	○ 3	○ 3	○ 3	
	SHAFT-HOOK		○ 12	○ 12	○ 12	○ 12	○ 12	○ 12	
	PRE-QUICK		○ 7	○ 7	○ 7	○ 11	○ 11	○ 11	
	QUICK-KIT		○ 12	○ 18	○ 12	○ 18	○ 18	○ 18	
	QUICK-HOOK		○ 7	○ 14	○ 7	○ 14	○ 14	○ 14	



● Standard ○ Optional -- Nicht möglich * Details siehe Seite 27

ZANGEN

Die technisch ausgereiften Stein stapelzangen sind die idealen Anbaugeräte für den Umschlag palettierter aber auch unpalettierter Güter. Im Vergleich zur klassischen Palettengabel lässt sich die Entladezeit, beispielsweise eines Baustofftransporters, signifikant reduzieren. Die verstellbaren Eintauchtiefen und die optimierten Öffnungsweiten ermöglichen sowohl das Verladen von einzelnen Betonelementen aber auch kompletten Ziegelpaletten. Durch die verschleißarmen Gummieinsätze in den Anpressschienen sind die Zangen besonders wartungsfreundlich.



PARALLEL ÖFFNEND

Vielseitig
PZS

- Höchste Sicherheit
- Fixe oder verstellbare Eintauchtiefen
- Durch die Vielzahl an verschiedenen Anpressschienen lässt sich die Zange perfekt auf das zu manipulierende Material abstimmen



SCHWENKEND ÖFFNEND

Kompakt
PZS-S

- Kompakte Bauweise
- Fixe Eintauchtiefe
- Vielseitiger Einsatz durch Öffnungsweiten von 40 – 1500 mm
- Aufnehmen von einzelnen Steinen und Big Bags möglich



PARALLEL ÖFFNEND

Einfach
PZS321

- Einfache, robuste Bauweise
- Flexibilität durch verstellbare Eintauchtiefe

Achtung!
Nicht für den CE Raum freigegeben.

ZANGEN KONFIGURATIONS- MÖGLICHKEITEN



OPTION	BESCHREIBUNG	CODE	PZS		
Basisdaten	Betriebsdruck max. [bar]		370		
	Überdrucksicherung		●		
	Empfohlene Literleistung [l/min]		25 – 75		
			Traglast [kg]**	Öffnungsweite [mm]	Gewicht [kg]
Eintauchtiefe	Fix				
	850 mm	FIX085	○ 2200	400 – 1400	240
	1000 mm	FIX100	○ 2000	400 – 1400	250
	1300 mm	FIX130	○ 1600	400 – 1400	260
	Variabel				
	1100 / 1650 mm	VAR165	○ 1900 / 1350	400 – 1400	295
Zusatzausstattung	Öffnungsweite 1800 mm	OW1800		○	
	Pendelbremse	PENDLB		○	
	Umklappvorrichtung zur Verringerung der Fahrzeughöhe	UKV		○	
	Kranablage zur Verringerung der Fahrzeughöhe	KA		○	
	Hydraulische Steckkupplungen	2RO-PK		○	
	Gefederte Führungsschienen zur Stabilisierung der oberen Steinreihe	SGRAIL		○	
	Greifbereichverengung um 200 mm	GV200		○	
	Schachtringeinsätze	ADRING		○	
Anpressschienensatz	Mit glattem Gummieinsatz	A29	720 ○	Länge 1000 ●	1250 ○
	Lamellenschienen mit Hebelarretierung und einzeln geführten Pratzen	A32	--	○	○
	Mit zwei Gummieinsätzen oben ausgeblockt, unten glatt	A39	○	○	○
Krananbindung*	FLANGE			○	Gewicht [kg] 39
	SHAFT			○	40
	PRE-SHAFT			○	3
	SHAFT-HOOK			○	12
	PRE-QUICK QUICK-KIT			○ ○	7 12
	QUICK-HOOK			○	7



● Standard ○ Optional -- Nicht möglich * Details siehe Seite 27 ** Abhängig von der Beschaffenheit der Last (Größe, Bündelung, Oberfläche)



ZUSATZAUSSTATTUNG

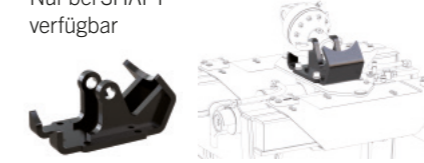
OW1800 Öffnungsweite 1800 mm

Erhöhung der Öffnungsweite von 1400 mm auf 1800 mm



UKV Umklappvorrichtung

Zur Verringerung der Gesamtfahrzeughöhe. Nur bei SHAFT verfügbar



ADRING Schachtringeinsätze

für Ringe von 800 – 1350 mm Durchmesser



PENDLB Pendelbremse

Die Pendelbremse dämpft das horizontale Schwingen des Anbaugerätes.

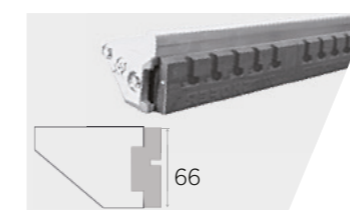


KA Kranablage

Zur Verringerung der Gesamtfahrzeughöhe.



ANPRESSSCHIENENSATZ



A29

Mit glattem Gummi
Ideal für Paletten und Ziegelpakete



A39

Mit zwei Gummieinsätzen oben ausgeblockt, unten glatt
Ideal für Paletten und Ziegelpakete



A32

Lamellenschienen mit Hebelarretierung und einzeln geführten Pratzen
Ideal für unpalletierte gebündelte Pflastersteine

ZANGEN KONFIGURATIONS- MÖGLICHKEITEN



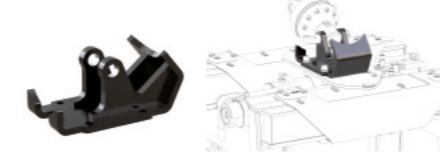
OPTION	BESCHREIBUNG	CODE	PZS-S			PZS321 (NON-CE)		
Basisdaten	Betriebsdruck max. [bar]		370			210		
	Überdrucksicherung		●			●		
	Empfohlene Literleistung [l/min]		25 – 75			25 – 75		
			Traglast [kg]	Öffnungsweite [mm]	Gewicht [kg]	Traglast [kg]	Öffnungsweite [mm]	Gewicht [kg]
	Fix							
	1000 mm	FIX100	○ 2000	220 – 1420	315	--		
	1100 mm	FIX110	○ 2000	160 – 1450	320	--		
Eintauchtiefe	1200 mm	FIX120	○ 1800	98 – 1475	325	--		
	1300 mm	FIX130	○ 1600	40 – 1500	330	--		
	Variabel							
	790 – 1310 mm	VAR131	--			● 2000 – 1500	780 – 1400	401
Zusatzaus- stattung	Anschweißhaken (4 Stk.)	WHOOK04		○		--		
	Pendelbremse	PENDLB		○			○	
	Umklappvorrichtung zur Ver- ringerung der Fahrzeughöhe	UKV		○			○	
	Kranablage zur Verringerung der Fahrzeughöhe	KA		○			○	
	Hydraulische Schnellkupplungen	2RO-PK		○			○	
Anpress- schienensatz	Mit glattem Gummieinsatz	A40	720	Länge [mm] 1000	1250		Länge [mm]	
	Mit dreiteiligem glatten Gummieinsatz		--	●	○		--	
Krananbindung*								

● Standard ○ Optional -- Nicht möglich * Details siehe Seite 27 ** Abhängig von der Beschaffenheit der Last (Größe, Bündelung, Oberfläche)

ZUSATZAUSSTATTUNG

UKV Umklappvorrichtung

Zur Verringerung der Gesamtfahrzeughöhe.
Nur bei SHAFT verfügbar.



KA Kranablage

Zur Verringerung der Gesamtfahrzeughöhe.



WHOOK04 Anschweißhaken

4 Stück Anschweißhaken für das Einhängen von
Hebegurten und Ketten. (Traglast pro Haken
beträgt 1000 kg)



PENDLB Pendelbremse

Die Pendelbremse dämpft das horizontale
Schwingen des Anbaugerätes.



		Gewicht [kg]		Gewicht [kg]
FLANGE	○	39	○	39
SHAFT	○	40	○	40
PRE-SHAFT	○	3	○	3
SHAFT-HOOK	○	12	○	12
PRE-QUICK	○	7	○	7
QUICK-KIT	○	12	○	12
QUICK-HOOK	○	7	○	7

KRANGABELN

Ausgerüstet mit der richtigen Krangabel wird Ihr Kran zum Multitalent für den Umschlag von palettierten und pakettierten Gütern. Für das klassische Palettenhandling bieten wir Ihnen wahlweise Krangabeln mit mechanischem, federunterstütztem oder hydraulischem Schwerpunktausgleich.



FEDERUNTERSTÜTZTE KRANGABELN

Komfortabel PZP-V | PZP-VS

- Wartungsarme und zeitsparende Lösung
- Einfaches und sicheres Aufnehmen von Paletten durch den selbstregulierenden Schwerpunktausgleich
- Multifunktionaler Einsatz für das Palettenhandling durch einfache Verstellmöglichkeit von Nutzhöhe und Zinkenabstand
- Einfaches Einfädeln durch die schmalen geschmiedeten Gabelzinken



MECHANISCHE KRANGABELN

Solide PZP | PZP-MF

- Robuste und wirtschaftliche Lösung
- Einfaches Einfädeln durch die schmalen geschmiedeten Gabelzinken
- Multifunktionaler Einsatz durch einfache Verstellmöglichkeit von Nutzhöhe und Zinkenabstand



HYDRAULISCHE KRANGABELN

Präzise PZP-H

- Das flexible Premiumprodukt
- Rasches und effizientes Aufnehmen von verschiedenen Palettengrößen und Gewichten
- Höchste Sicherheit und Präzision durch den hydraulischen Schwerpunktausgleich
- Einfache Ein-Personen Bedienung spart Zeit und Geld



SONDER KRANGABELN

Individuell

- Neben den Standardmodellen bietet PALFINGER auf Anfrage eine Vielzahl an Speziallösungen

KRANGABEL KONFIGURATIONS- MÖGLICHKEITEN



OPTION	BESCHREIBUNG	CODE	HYDRAULISCH			FEDER UNTERSTÜTZT			MECHANISCH									
			PZP-H			PZP-V			PZP-VS			PZP			PZP-MF			
Basisdaten	Betriebsdruck max. [bar]		200			--			--			--			--			
	Überdrucksicherung		--			--			--			--			--			
	Empfohlene Literleistung [l/min]		40 – 75			--			--			--			--			
	Nutzhöhe		1050 – 1650			1050 – 1650			1050 – 1650			1050 – 1650			1050 – 1650			
Traglast Zinkenlänge	Schwerpunktabstand 500 mm	1500 kg 980 mm	TRAGL 1500 LFORK 980	○ 165	475 – 815	80x35	○ 130	475 – 815	80x35	○ 135	325 – 920	80x35	○ 120	325 – 920	80x35	--		
		2000 kg 980 mm	TRAGL 2000 LFORK 980	○ 190	475 – 835	100x35	○ 150	495 – 835	100x35	○ 155	345 – 940	100x35	○ 130	345 – 940	100x35	○ 150	330 – 930	100x35
		2500 kg 980 mm	TRAGL 2500 LFORK 980	○ 250	490 – 830	90x40	○ 210	490 – 830	90x40	○ 180	355 – 945	90x40	--	--	○ 180	330 – 930	100x35	
	Schwerpunktabstand 600 mm	1500 kg 1150 mm	TRAGL 1500 LFORK 1150	○ 195	495 – 835	100x35	○ 165	495 – 835	100x35	○ 170	345 – 840	100x35	--	--	--	--	--	
		2000 kg 1150 mm	TRAGL 2000 LFORK 1150	○ 250	500 – 840	90x40	○ 205	500 – 840	90x40	○ 200	355 – 945	90x40	--	--	○ 205	355-945	90x40	
		2500 kg 1150 mm	TRAGL 2500 LFORK 1150	○ 270	510 – 850	100x45	○ 230	510 – 850	100x45	○ 225	385 – 975	100x45	--	--	○ 220	385-975	100x45	
Zusatzausstattung	Erhöhung der Nutzhöhe um 750 mm	EXT075		○			○			○			○			○		
	Teleskopierbar auf Nutzhöhe 2500 mm	TELE25		○			○			--			--			○**		
	Teleskopierbar auf Nutzhöhe 3000 mm	TELE30		--			--			--			--			○**		
	Hydraulische Steckkupplungen	2RO-PK		○			--			--			--			--		
Krananbindung*				Gewicht [kg]				Gewicht [kg]				Gewicht [kg]				Gewicht [kg]		
	FLANGE		○	39		--	39		--	39		--	39		○	39		
	SHAFT		○	40		○	40		○	40		○	40		○	40		
	PRE-SHAFT		○	3		--	3		--	3		--	3		○	3		
	SHAFT-HOOK		○	12		○	12		○	12		○	12		○	12		
	SHAFT-LINK		○	9		○	9		○	9		○	9		○	9		
	PRE-QUICK		○	7		--	7		--	7		--	7		○	7		
QUICK-KIT		○	12		--	12		--	12		--	12		○	12			
QUICK-HOOK		○	7		--	7		--	7		--	7		○	7			

● Standard ○ Optional -- Nicht möglich * Details siehe Seite 27 ** Nur bei Traglast 2000 kg

ZUSATZAUSSTATTUNG

Erhöhung der Nutzhöhe EXT075 | EXT120

Erhöhen Sie mit dem einfachen Einbau der Verlängerung die Nutzhöhe der Krangabel um 750 oder 1200 mm. Ideal für das Manipulieren von Dämmstoffen und dergleichen.



Teleskopierbar TELE25 | TELE30

Erhöhen Sie durch das Herausziehen des Teleskopes die Nutzhöhe der Krangabel. Effizient, ohne Ein- bzw. Ausbau von Verlängerungen. Ideal für das Handling von Dämmstoffen.



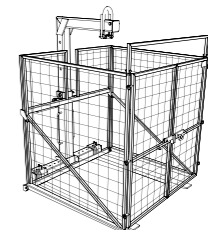
Aufhängeglied SHAFT-LINK

Traglast 4500 kg
Drehstarres Aufhängeglied. „Die“ Ergänzung zur federunterstützten Krangabel zum komfortableren Positionieren der Lasten.



Schutzkorb

Auf Anfrage ist ein Schutzkorb zur Sicherung von losen Lasten bei den Krangabeln verfügbar. Beim Handling von losem Material ist ein Schutzkorb oder Netz zur Lastsicherung zwingend vorgeschrieben (EN 13155). Die maximale Tragfähigkeit liegt bei 2000 kg.



WENDEGABEL

Die Wendegabel eignet sich besonders zur Beschickung von Alt- und Neubauten mit Ausbauplatten und anderen liegend angelieferten Baustoffen.

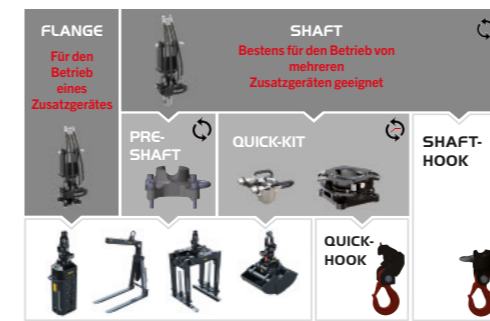
Unterschiedliche Zinkenverstellung ermöglicht eine Abstimmung auf die zu transportierenden Platten.

Selbstverständlich eignet sich die Wendegabel für den Gebrauch als klassische Krangabel.



KONFIGURATIONS-MÖGLICHKEITEN

OPTION	BESCHREIBUNG	CODE	PZP-W		PZP-WK	
Basisdaten	Betriebsdruck max. [bar]		370		370	
	Überdrucksicherung		●		●	
	Empf. Literleistung [l/min]		40 - 75		40 - 75	
	Pakethöhe max. [mm]		1250		1250	
	Pakettiefe max. [mm]		460		460	
	Zinkenlänge [mm]		1600		1600	
Traglast	800 kg	TRAGL 800	Gewicht [kg] --	Zinkenabstand [mm]	Gewicht [kg] ○ 265	Zinkenabstand [mm] 600 – 1000
	1000 kg	TRAGL 1000	--		○ 340	640 – 1600
	1500 kg	TRAGL 1500	○ 345	640 – 1600	○ 380 ○ 390 ○ 395	640 – 1600 640 – 1830 640 – 2100
	2000 kg	TRAGL 2000	○ 360	640 – 1600	○ 390 ○ 400 ○ 405	640 – 1600 640 – 1830 640 – 2100
	2500 kg	TRAGL 2500	○ 380	640 – 1600	○ 400 ○ 410 ○ 415	640 – 1600 640 – 1830 640 – 2100
Zusatzausstattung	Hydraulische Steckkupplungen	2RO-PK		○		○
	Sicherungsanschlag	PZP001		○		○
	Abstellbock	PZP002		○		○
	Vorbereitet für hydr. Haken	P-PZHH		○		○
Krananbindung*	FLANGE		○	Gewicht [kg] 39	○	Gewicht [kg] 39
	SHAFT		○	40	○	40
	PRE-SHAFT		○	3	○	3
	SHAFT-HOOK		○	12	○	12
	PRE-QUICK		○	7	○	7
	QUICK-KIT		○	19	○	19
	QUICK-HOOK		○	7	○	7



● Standard ○ Optional -- Nicht möglich * Details siehe Seite 27

EINFACHHOLM

Leicht
PZP-W

- Schonender Umgang mit den Platten durch spezielle Zinken
- Höhere Reichweite durch geringeres Eigengewicht



DOPPELHOLM

Robust
PZP-WK

- Schonender Umgang mit den Platten durch spezielle Zinken
- Robuste Ausführung
- Kippzylinder vor Beschädigungen geschützt durch den Doppelholm



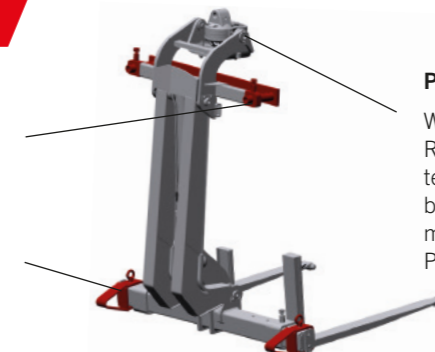
ZUSATZAUSSTATTUNG

PZP001

Verstellbarer Anschlag zum Sichern von einzelnen Platten und kleineren Stapeln (ab Traglast 1000 kg)

PZP002

Abstellbock zum Abstecken am unteren Querholm gewährleistet ein sicheres Abstellen der zusammengeklappten Wendegabel (ab Traglast 1000kg)



P-PZHH

Wird Ihre Wendegabel statt einem Rotator mit P-PZHH ausgerüstet, kann die Wendegabel auch bequem und höchst effizient mit dem hydraulischen Haken PZHH05 betrieben werden.



CONTAINER-ENTLEERGERÄT

Beim Entleeren von Wertstoffsammelbehältern zählen im Wesentlichen die Faktoren Sicherheit und Geschwindigkeit. Durch das präzise Handling des Krans, die automatische Hubbegrenzung und die integrierte Pendelbremse erhält der Fahrer eine Komplettlösung, die es ihm erlaubt die Umgebung im Auge zu behalten. Ein Plus an Sicherheit vor allem, wenn unachtsame Passanten im Spiel sind.

Der effiziente Betrieb des Arbeitsgerätes wird durch wirtschaftlichen Ein-Personen-Betrieb und die kurzen Zykluszeiten ermöglicht. Die Entleergeräte sind für Ringösen und das Pilzsystem verfügbar.



RINGSYSTEM

PZC251 | PZC451

- Erstmals auch als 4,5 t Variante verfügbar
- Sparen Sie Zeit durch den kürzeren Entleerzyklus
- Äußerst kompakte und robuste Konstruktion
- Die optionale Pendelbremse sorgt für präzises Positionieren bei geringen Schwankungen.
- Das integrierte Druckbegrenzungsventil gewährleistet sicheres Arbeiten auch bei höherem Betriebsdruck des Kranes.



PILZSYSTEM

PZC250P

- Robuste Mechanik mit selbsttätiger Zentrierung und hydraulischer Verriegelung
- Die Pendelbremse und der Flanschrotator sorgen für präzises Positionieren bei geringen Schwankungen.
- Das integrierte Druckbegrenzungsventil gewährleistet sicheres Arbeiten auch bei höherem Betriebsdruck des Kranes.



PILZ- UND RINGSYSTEM

PZC250PR

- Die ideale Lösung für Entsorger, die sowohl herkömmliche Ringsystem-Container als auch Container mit Pilzsystem zu entleeren haben.
- Kompakte Konstruktion und somit geringe Bauhöhe
- Die serienmäßige Pendelbremse und der Flanschrotator sorgen für präzises Positionieren bei geringen Schwankungen.
- Das integrierte Druckbegrenzungsventil gewährleistet sicheres Arbeiten auch bei höherem Betriebsdruck des Kranes.



RINGSYSTEM

PZC250R

- Speziell für Container mit Ringsystem bietet PALFINGER neben dem kompakten PZC251 und PZC250R das PZC250R an.
- Diese zeichnen sich durch eine robuste und langlebige Mechanik aus und verfügen über eine integrierte Pendelbremse und einen Flanschrotator.

ENTLEERGERÄT KONFIGURATIONS- MÖGLICHKEITEN



OPTION	BESCHREIBUNG	CODE	PZC251	PZC451	PZC250PR	PZC250P	PZC250R
Basisdaten	Traglast [kg]		2500	4500	2500	2500	2500
	Betriebsdruck max. [bar]		350	350	370	370	370
	Überdrucksicherung		●	●	●	●	●
	Empfohlene Literleistung [l/min]		40	40	25 – 70	25 – 75	25 – 75
	Bauhöhe [mm] (inkl. Rotator)		1160	1160	1055	1490	1400
	Schließhakenhub max. [mm]		500	500	500	500	500
	Gewicht [kg] (inkl. Rotator und Schläuche)		178	178	180	210	135
Zusatzausstattung	Containersystem:						
	Doppelringsystem (parallel)	RING2P	●	●	●	--	●
	Pilzsystem	MUSHRO	--	--	●	●	--
	Pendelbremse	PENDLB	○	○	●	●	●
	Anklappvorrichtung	PZCDD	--	--	○	○	○
Krananbindung	Haken und Stütze	PZZC-HS	--	--	○	○	--
	FLANGE		○	○	●*	●*	●*
	SHAFT		○	○	--	--	--
	PRE-SHAFT		○	○	--	--	--
	SHAFT-HOOK		○	○	--	--	--
	PRE-QUICK		○	○	--	--	--
	QUICK-KIT		○	○	--	--	--
QUICK-HOOK		○	○	--	--	--	

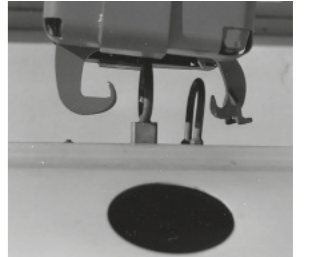
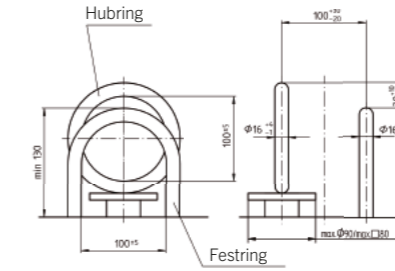


● Standard ○ Optional -- Nicht möglich
*inkl. oberer Aufhängung, ohne Verbindungsschläuche

ZUSATZAUSSTATTUNG

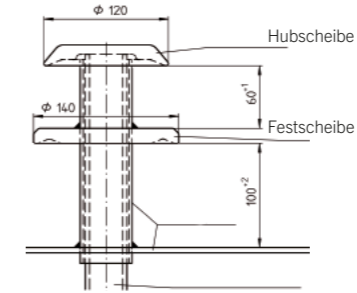
RINGSYSTEM [RING2P]

Ein sicherer Betrieb des Entleergerätes kann nur gewährleistet werden, wenn die Container mit den Ringen in entsprechendem Abstand ausgerüstet sind.



PILZSYSTEM [MUSHRO]

Ein sicherer Betrieb des Entleergerätes kann nur gewährleistet werden, wenn die Container mit den entsprechenden Hub- und Festscheiben ausgerüstet sind.



PENDELBREMSE [PENDLB]

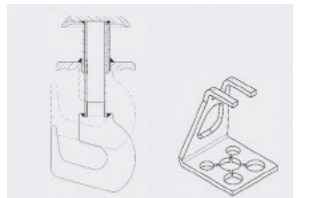
Die Pendelbremse dämpft das horizontale Schwingen der Entleergerätes und ist somit ein Muss für ein rasches und gleichzeitig präzises Arbeiten.



HAKEN UND STÜTZE [PZZC-HS]

Um einen vorübergehenden Kranhakenbetrieb zu ermöglichen ist ein geeigneter Haken mit einer Transportstütze verfügbar. Die Stütze wird, wie ein Container aufgenommen, und kann anschließend als Haken verwendet werden.

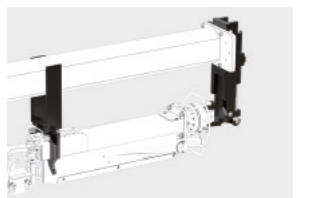
Traglast [kg] 2500
Gewicht [kg] 14



ANKLAPPVORRICHTUNG [PZCDD]

Für die PZC250P, PZC250R und PZC250PR ist eine Anklappvorrichtung verfügbar. Mittels Hydraulikzylinder wird das Entleergerät an den Knickarm angelegt. Im entriegelten Zustand fungiert die Vorrichtung als hydraulische Pendelbremse. Das integrierte Magnetventil ermöglicht das Umschalten des Hydraulikkreises.

Betriebsdruck max. [bar] 280
Klappwinkel [°] 90
Gewicht [kg] 70



ERDBOHRER

Sie benötigen Fundamente für ein Carport, einen Masten oder ein Straßenschild? Mit dem Erdbohrer als Werkzeug für Ihren Ladekran lassen sich diese Arbeiten in kürzester Zeit und ohne zusätzlichen Baggereinsatz realisieren. Ob Erde, Kies oder leicht felsiger Untergrund – mit den richtigen Bohrzähnen wird der Erdbohrer zum Multitalent.

Mit minimalem Aufwand bohren Sie Löcher mit dem notwendigen Durchmesser - ohne lästigen und materialintensiven Böschungswinkel der bei klassischen Grabarbeiten entsteht.



BEG

Bohrantrieb

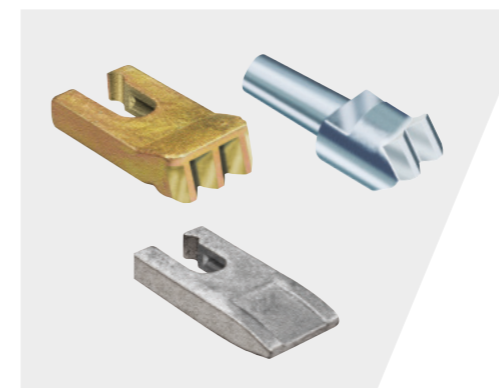
- Höchste Bohrleistung und Beständigkeit zeichnen die Bohrantriebe aus, die von 925 bis zu 7500 Nm Drehmoment erzeugen.
- Durch den integrierten NDS – Non-Dislogement Shaft – wird ein Herausfallen der Welle zu jedem Zeitpunkt verhindert. Ein absolutes Muss für die Arbeitssicherheit.
- Ein integrierter Service-Stopfen ermöglicht einen schnellen und einfachen Ölwechsel.
- Keine Leckölleitung notwendig



EBG UND BEG12

Bohrschnecken und Verlängerungen

- Die Bohrer sind mit einem Durchmesser von 150 bis 900 mm verfügbar.
- Die Befestigung am Bohrantrieb erfolgt einfach mittels Bolzen.
- Abhängig von der Krangeometrie ist mit den entsprechenden Verlängerungen eine Bohrtiefe bis zu 7 m möglich – bei einem Durchmesser von bis zu 600 mm.



EBG 077

Bohrzähne

- Optimale Bohreigenschaften durch untergrundspezifische Bohrzähne für Erde, Kies und steinige Böden.
- Die Verbindung zwischen Zahn und Bohrschnecke ist je nach Zahn unterschiedlich und zielt auf eine maximale Lebensdauer und leichte Servicierbarkeit ab.



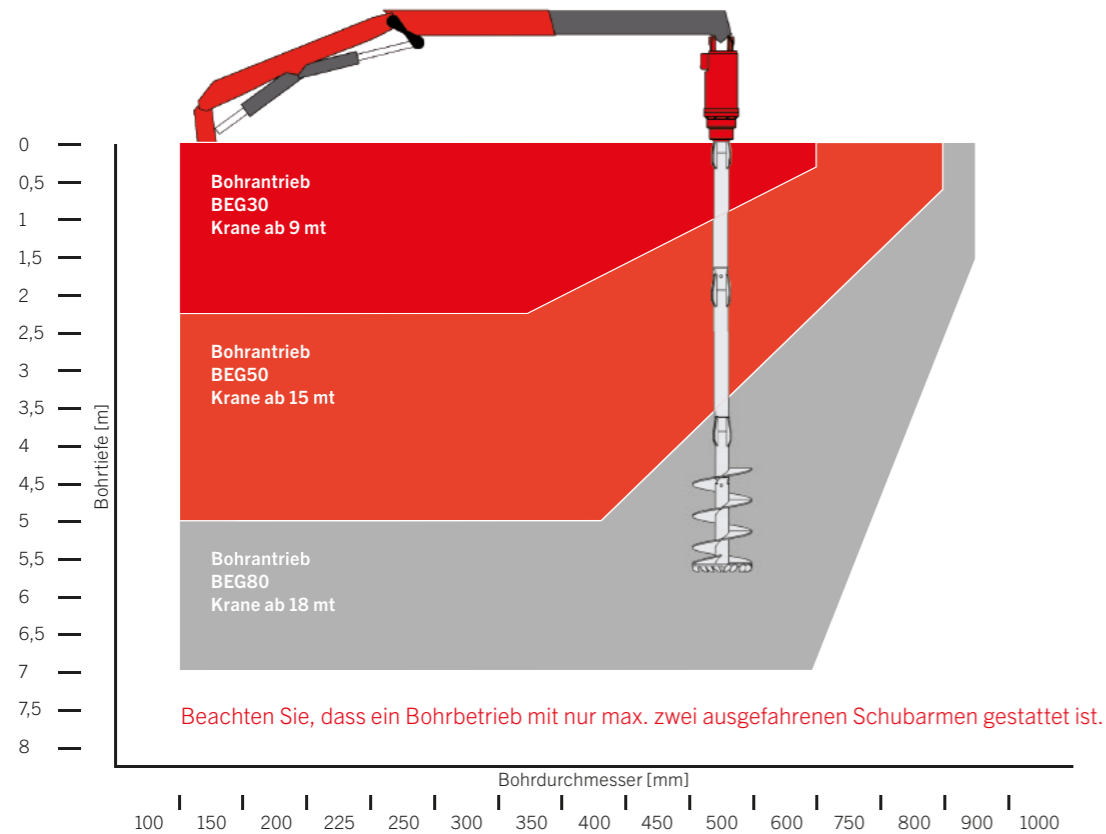
BEGAV20

Anklappvorrichtung

- Die Anklappvorrichtung mit den speziell dafür abgestimmten Bohrschnecken erleichtert die sichere Ablage des Erdbohrers.
- Sie reduziert die Standzeiten für die Demontage und Reinstallation des Bohrers beim Werkzeugwechsel oder bei zwischenzeitlichem Hakenbetrieb.

Hierfür ist eine technische Abklärung mit PALFINGER notwendig!

KOMBINATIONSMÖGLICHKEITEN AUSWAHL DER ANWENDUNG



KRANANBINDUNG

Für die Anbindung an den Kran ist ein MFA und der dazugehörige Adapter zu verwenden. Diese finden Sie im Kapitel Multifunktionsadapter

BOHRANTRIEB

TECHNISCHE DATEN	BEG30	BEG50	BEG80
Für den Betrieb des Bohrantriebes ist ein hydraulischer Kreislauf am Kran notwendig!			
Bohrdurchmesser [mm]	150 – 600	150 – 800	150 – 1000
Betriebsdruck [bar]	80 – 260	80 – 260	80 – 260
Überdrucksicherung	●	●	●
Empfohlene Literleistung [l/min]	20 – 50	20 – 50	20 – 50
Antriebsdrehmoment* [Nm]	925 – 3007	1542 – 5012	2313 – 7517
Drehgeschwindigkeit [U/min]	27 – 68	16 – 41	11 – 27
Gewicht [kg]	73	94	97

* Das maximale Antriebsdrehmoment darf die Hälfte des Kran-Schwenkmoment nicht überschreiten.

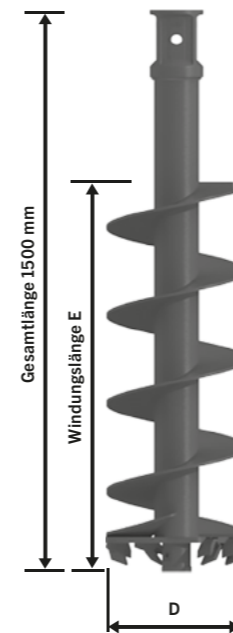
● Standard ○ Optional -- Nicht verfügbar

SCHAFTVERLÄNGERUNG



Länge C [mm]	Schaftlänge [mm]	Wellenausgang [mm]	Gewicht [kg]	Code
500	114	□ Vierkant 57	18	BEG12-500
1000	114	□ Vierkant 57	25	BEG12-1000
1500	114	□ Vierkant 57	26	BEG12-1500
2000	114	□ Vierkant 57	30	BEG12-2000

BOHRSCNECKE



Bohrdurchmesser D [mm]	Windungslänge E [mm]	Gewicht [kg]	Erde und Lehm	trockene und harte Untergründe, Kiesschichten	Code		
					Anzahl Bohrzähne	weicher Fels	Anzahl Bohrzähne
150	1080	36	EBG150E	EBG150T	--	EBG150R	--
200	975	42	EBG200E	EBG200T	2	EBG200R	3
225	975	46	EBG225E	EBG225T	2	EBG225R	4
250	965	47	EBG250E	EBG250T	2	EBG250R	4
300	900	53	EBG300E	EBG300T	4	EBG300R	5
350	900	58	EBG350E	EBG350T	4	EBG350R	6
400	875	63	EBG400E	EBG400T	5	EBG400R	7
450	750	68	EBG450E	EBG450T	6	EBG450R	8
500	750	75	EBG500E	EBG500T	6	EBG500R	9
600	750	86	EBG600E	EBG600T	8	EBG600R	11
750	700	103	EBG750E	--	9	--	--
800	700	118	EBG800E	EBG800T	9	EBG800R	15
900	700	138	EBG900E	EBG900T	10	EBG900R	17

VERSCHLEISSTEILE

Untergrund	Bohrzahn	Code	Bohrkopf	Code
Erde und Lehm		EBG 077E		EBG 077EH
trockene und harte Untergründe, Kiesschichten (Tungsten-Universal)		EBG077T		EBG 077TH
weicher Fels, Asphalt		EBG 077R		EBG 077RH

HYDRAULISCHER HAKEN

Die hydraulischen Kranhaken von PALFINGER ermöglichen das Öffnen und Verriegeln des Kranhakens mit Hilfe der Kranhydraulik und wurden speziell für die Anwendungen im Bau- und Transportwesen sowie Recyclinganwendungen entwickelt.

Im Montagekraneinsatz erleichtern sie das Positionieren und Abhängen von Lasten an exponierten Stellen.



OPTION

BESCHREIBUNG

PZHH05

PZC250CH

Basisdaten

Traglast [kg]	4500	2500
Betriebsdruck max. [bar]	370	200
Überdrucksicherung	--	--
Empfohlene Literleistung [l/min]	2 – 10	2 – 10
Ringdurchmesser max. [mm]	30	38
Gewicht [kg]	21	46

Zusatzausstattung

Schlauchschutz	--	PZZR450S
----------------	----	----------

Krananbindung*

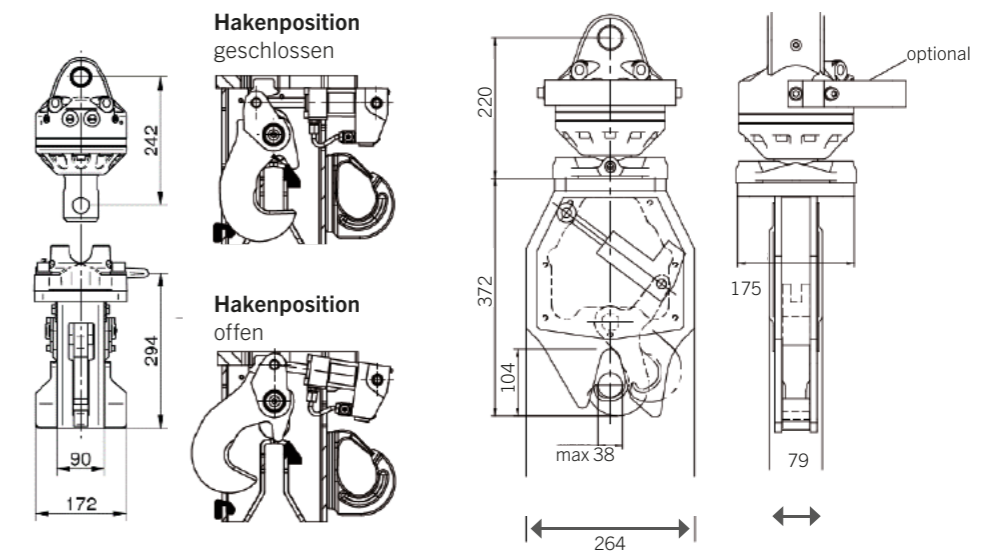
Vorbereitet für Schaffrotator (PZZR450R-68)	•	--
Mit Flanschrotator (PZR450GF)	--	•

• Standard ○ Optional -- Nicht möglich * Details siehe Seite 27

TECHNISCHE DATEN

PZHH05

PZC250CH



PZHH05

- Arbeitzeiterparnis durch einfaches und sicheres Lösen von Lasten an exponierten Stellen
- Erhöhung der Arbeitssicherheit durch die Vereinfachung der Arbeitsabläufe, wie die Möglichkeit des An- und Abhängens der Paletten oder Wendegabel, ohne auf die Pritsche des Fahrzeuges steigen zu müssen
- Optimale Anbindung an die Rotatoren, sowie an die Paletten- und Wendegabeln von PALFINGER
- Der Anschweißhaken erleichtert das Anschlagen von sperrigen Gütern und ermöglicht das einfache Anschlagen von Big Bags

PZC250CH

- Schnelles und präzises Anhängen und Lösen von Containern oder Lasten mit Ringösen
- Durch die kompakte Bauweise wird eine geringe Bauhöhe erreicht
- Die robuste Mechanik mit hydraulischem Zylinder sorgt für das Öffnen und Schließen des Lasthakens
- Der V-förmige Ausschnitt am Gerät erleichtert die Ringaufnahme

ADAPTERPLATTE FÜR WENDEGABEL

Wird Ihre Wendegabel statt einem Rotator mit der Adapterplatte ausgerüstet (P-PZHH), kann die Wendegabel auch bequem und höchst effizient mit dem hydraulischen Haken PZHH05 betrieben werden.



ANSCHLAGMITTEL-PAKETE

Wer täglich Lasten mit seinem Ladekran bewegt, erwartet Sicherheit, Komfort und Wirtschaftlichkeit. Mit einem unserer zwei speziell geschnürten Paketen, bestehend aus Komponenten von höchster Sicherheit und langer Lebensdauer, erfüllen wir diese Erwartungen zu 100%.



FORMTEIL-GREIFER

Der Formteilgreifer ist das perfekte Werkzeug zum Manipulieren von Betonformteilen. Das mechanische Klemmsystem mit Greifbacken aus Diamant-Hartmetall ermöglicht einen effizienten Ein-Personen-Betrieb. Durch einfaches Umstecken der Absteckbolzen können verschiedenste Klemmbereiche eingestellt werden. Da keine Ölversorgung für dieses System benötigt wird, ist es nahezu bei jedem Kran kostengünstig nachzurüsten.

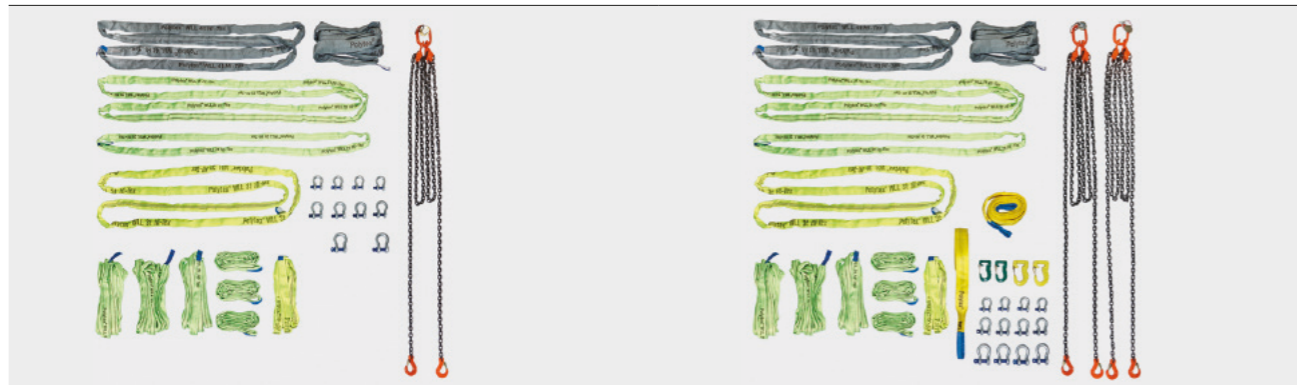


PZ-BASIC

- 4 Rundschnlingen 3-lagig – 2 t – Länge 2 m
- 4 Rundschnlingen 3-lagig – 2 t – Länge 4 m
- 2 Rundschnlingen 3-lagig – 3 t – Länge 3 m
- 2 Rundschnlingen 3-lagig – 4 t – Länge 3 m
- 4 Schäkel hochfest geschweißt TF 3250 kg
- 4 Schäkel hochfest geschweißt TF 4750 kg
- 2 Schäkel hochfest geschweißt TF 6500 kg
- 1 Anschlagkette 3,55 t – 4,5 m - verkürzbar

PZ-PREMIUM

- 4 Rundschnlingen 3-lagig – 2 t – Länge 2 m
- 4 Rundschnlingen 3-lagig – 2 t – Länge 4 m
- 2 Rundschnlingen 3-lagig – 3 t – Länge 3 m
- 2 Rundschnlingen 3-lagig – 4 t – Länge 3 m
- 2 Rundschnlingen-Lasthaken – 2 t
- 2 Rundschnlingen-Lasthaken – 3 t
- 4 Schäkel hochfest geschweißt TF 3250 kg
- 4 Schäkel hochfest geschweißt TF 4750 kg
- 4 Schäkel hochfest geschweißt TF 6500 kg
- 2 Anschlagketten 3,55 t – 4,5 m - verkürzbar
- 2 Hebebänder – 3 t – Länge 5 m

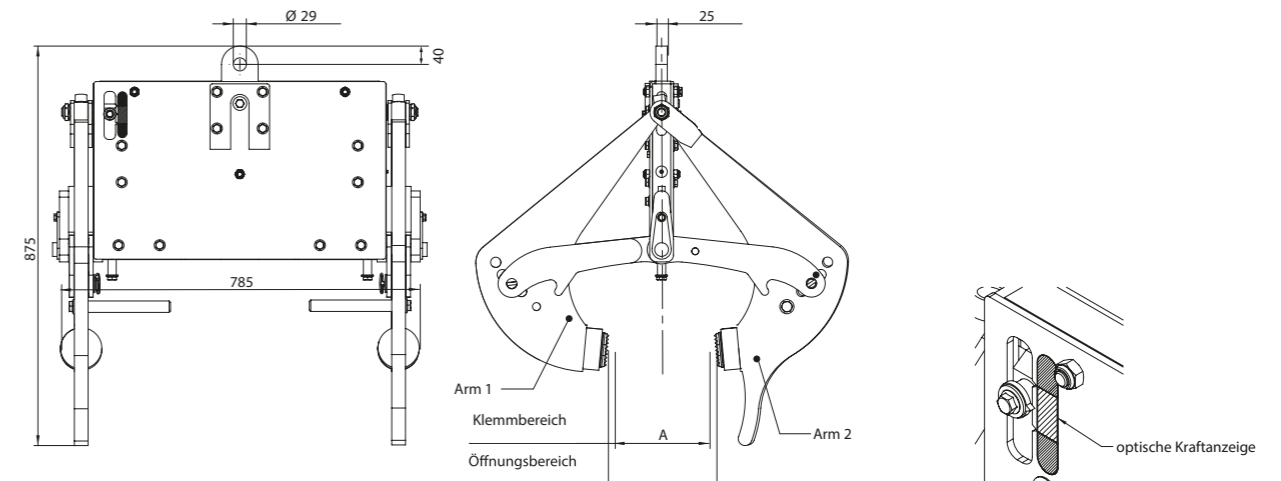


TECHNISCHE DATEN

PZB932-6/10

PZB932-12/14

Klemmbereich A	[mm]	115 – 305	295 – 395
Traglast	[kg]	6580	6580
Gewicht	[kg]	162	150



ABSCHLEPPSYSTEME

Die für den täglichen Einsatz konzipierten Abschleppsysteme stellen ein einfaches Be- und Entladen von Fahrzeugen bis max. 3,5 t sicher. Darüber hinaus bieten sie optimalen Schutz vor Beschädigungen durch die individuelle Anpassungsmöglichkeit an das jeweilige Fahrzeug.



OPTION	BESCHREIBUNG	CODE	3,5 t PZLG35PK
Basisdaten	Hebesystem		Mit Rotatoranschluss für Drehbewegung und hydraulischen Schwerpunktausgleich (2 hydraulische Kreise am Kran erforderlich)
Technische Daten	Traglast [kg]		3500
	Betriebsdruck max. [bar]		210
	Überdrucksicherung		--
	Gewicht [kg]		185
Zusatzausstattung	Radklammernset für Reifenbreite 355 mm	PZTC01-1	•
	Hebegurtset	PZLS01	•
	Halterung für Montage am Fahrzeug	PZLG35B PZLG20B	• --
Krananbindung	Flanschrotatorpaket		<ul style="list-style-type: none"> • Passender Flanschrotator, Verbindungsschläuche, Aufhängung (UL045)
			<div style="display: flex; justify-content: space-around;"> <div style="text-align: center;">Transportposition</div> <div style="text-align: center;">Arbeitsposition</div> </div>

• Standard ○ Optional -- Nicht möglich

ZUSATZAUSSTATTUNG

Radklammernset bestehend aus 4 Radklammern

PZTC01-1

Traglast	900 kg / Klammer
Reifenbreite	355 mm
Radgröße	12 – 19 Zoll
Gewicht	17 kg



Hebegurtset bestehend aus 4 Hebegurten

PZLS01

Traglast	892 kg / Hebegurt		
Länge (verstellbar)	1,3 m	1,5 m	1,7 m
Breite	50 mm		



Halterung für Montage am Fahrzeug

PZLG35B



MANIPULATOREN

- Der Manipulator ist bestens zum Heben und Positionieren von Rohren und Masten geeignet.
- Beweglichkeit durch drei hydraulische Funktionen: Greifen, Drehen und Schwenken (dritter hydraulischer Steuerkreis oder elektrisches Umschaltventil erforderlich) sowie der endlose Schwenkbereich ermöglichen einen effizienten Arbeitsablauf
- Hohe Traglasten von 500 kg bis 3000 kg
- Präzise Positionierung durch den Rotator mit mechanisch wirkender, hydraulisch entsperrender Bremse für die Drehbewegung

Um den Kran bestmöglich auf den Betrieb eines Manipulators vorzubereiten empfehlen wir in jedem Fall eine technische Prüfung über das Tuningcenter.



TECHNISCHE DATEN

	PZM 500	PZM1000	PZM2000	PZM3000
--	---------	---------	---------	---------

Bei der Auslegung des Gesamtsystems sind wir von PALFINGER gerne behilflich

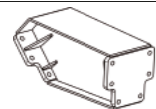
Traglast	[kg]	500	1000	2000	3000
Betriebsdruck max.	[bar]	200	200	250	250
Überdrucksicherung		--	--	--	--
Empfohlene Literleistung	[l/min]	20 – 40	20 – 40	20 – 40	20 – 75
Schließkraft	[kN]	11	23	32	62
Anzahl der Greifarme		1	2	4	6
Rohrdurchmesser	[mm]*	175 – 300	100 – 300	250 – 600	250 – 600
Baubreite	[mm]	785	1300	1300	2560
Schwenkbereich		endlos	endlos	endlos	endlos
Gewicht	[kg]	235	310	910	1360

* Weitere Rohrdurchmesser sind auf Anfrage erhältlich.

Rohre oder Masten müssen immer im Schwerpunkt gegriffen werden!

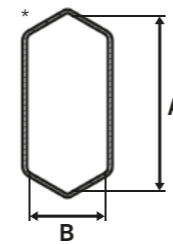
OPTIONEN

Umschaltventil für 3. Steuerkreis Separate elektrische Steuerleitung zur Kranspitze erforderlich	PZMMV (24V) PZMMV-12V (12V)	PZMMV (24V) PZMMV-12V (12V)	PZMMV (24V) PZMMV-12V (12V)	PZMMV (24V) PZMMV-12V (12V)
45° Adapter	PZMA45	PZMA45	PZMA45-2	PZMA45-2



EINSCHUBSTÜCKE

	PZM 500	PZM1000	PZM2000	PZM3000
--	---------	---------	---------	---------



Innenabmessungen Schubarm	Verwendung		Gewicht [kg]
A [mm]	B [mm]		
123	62	BB040ES01AU	37
155	79	BB040ES02AU	40
188	98	Kran > 30mt Kran < 30mt	40
		BB040ES04AU	40
224	120	Kran Fly-Jib	43
		BB040ES13AU	43
260	138	Kran Fly-Jib	44
		BB040ES06AU	44
		BB040ES14AU	44
296	158	Kran > 30mt Kran < 30mt	48
		BB040ES08AU	48
237	146		52
282	170		55
327	198		57

HXE7196

Auf Anfrage bieten wir Ihnen speziell auf Kran und Manipulator abgestimmte Einschubstücke an.

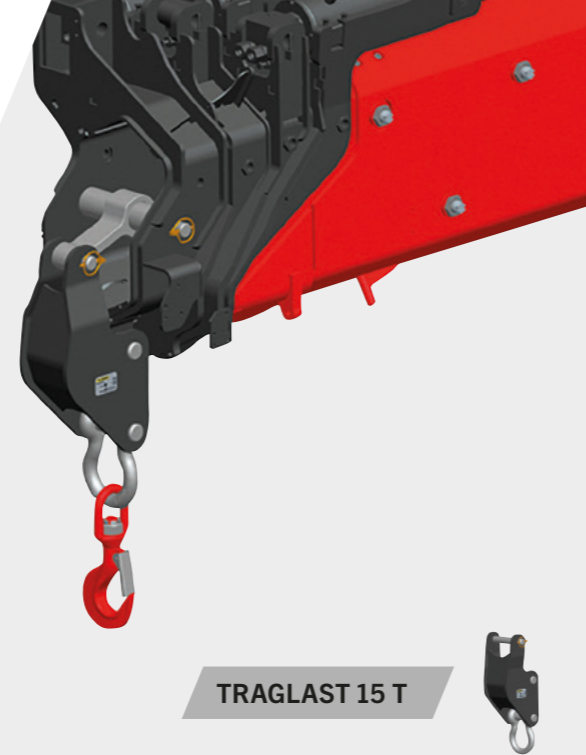
SPEZIALANWENDUNGEN

*Bei manchen Krankombinationen können Adaptionen des Einschubstückes nötig sein. Eine Plug & Play Lösung kann über das TuningCenter angefragt werden.



SPEZIAL- LASTGEHÄNGE

Passend für eine Vielzahl von Kranen ermöglicht das Speziallastgehänge ein problemloses Arbeiten in allen Armstellungen. Der Schäkel ist im Lieferumfang enthalten. Die einfache Montage am Sechskantkranarm und die Möglichkeit des Anbaus eines PALFINGER Rotator sind weitere Vorteile.

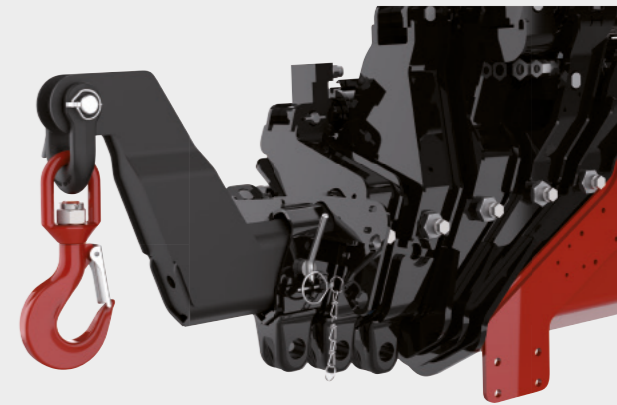


TRAGLAST 15 T

KRANTYPEN	Hydraulischer Ausschub am Kran							
	A	B	C	D	E	F	G	H
PK 36502 / 41002-EH / 41002-MH	KMG03645A	KMG03653A	KMG03654A					
PK 40002-EH / 42002-SH	KMG03645A	KMG03653A	KMG03654A					
PK 44502 / 48002-EH / 48002-MH	KMG03645A	KMG03653A	KMG03654A					
PK 50002-EH / 53002-SH	KMG03645A	KMG03653A	KMG03654A					
PK 56502 / 62002-EH / 62002-MH	KMG03645A	KMG03653A	KMG03654A					
PK 63002-EH / 65002-SH	KMG03645A	KMG03653A	KMG03654A					
PK 76002-EH / 78002-SH			KMG03649A					
PK 88002-EH / 92002-SH			KMG03645A		KMG03644A			
PK100002 / 110002-SH		KMG03665A	KMG03666A			KMG03639A	KMG03638A	KMG03637A

MONTAGESPITZE

- Traglast bis zu 20 t
- Einfache Montage am Kranarm
- Schäkel nicht im Lieferumfang enthalten
- Bestens geeignet für Arbeiten durch Fenster- oder Türöffnungen aufgrund des versetzten Lastaufnahmepunktes
- Montagespitzen zur Verwendung an weiteren Ausschubvarianten sowohl beim Fly-Jib als auch beim Kran sind auf Anfrage erhältlich.



FLY-JIB TYPEN	Hydraulischer Ausschub am Fly-Jib							
	A	B	C	D	E	F	G	H
PJ 060	KLG003ASA	KLG010ASA						
PJ 080		KLG011ASA	KLG010ASA					
PJ 125			KLG009ASA		KLG010ASA			
PJ 170					KLG011ASA			

KRANTYPEN P-PROFIL	Hydraulischer Ausschub am Kran							
	A	B	C	D	E	F	G	H
PK 1050 TEC							KLG112ASA	
PK 1350 TEC								KLG126ASA
PK 1650 TEC								KLG126ASA
PK 200002L SH								KLG113ASA



PALFINGER bietet ein breites Portfolio an Montagespitzen für Krane der SLD, EH und SH Reihen an. Für eine Übersicht der vorhandenen Varianten folgen Sie bitte dem QR-Code. (Paldeskzugang erforderlich)

WIEGE- MESSSYSTEME





Mit den PALFINGER Wiegemesssystemen können sie schnell und mit höchster Genauigkeit verschiedenste Güter wiegen.

Bei den beiden Systemen wurde speziell auf eine robuste und effiziente Ausführung geachtet. Je nach Anwendung bieten wir einen Lastmessschäkel oder der Lastmesslink, wahlweise mit Bluetooth- App oder mit Funkanzeige an.

Ihre Vorteile

- Robuste Bauweise, alle kritischen Bauteile sind im geschützten Gehäuse untergebracht
- Überall einsatzbereit durch die Verwendung von handelsüblichen AA Batterien
- Maximale Batterielaufzeit durch intelligente Steuerung des Funksignales
- Ausgezeichnete Widerstandsfähigkeit gegen Feuchtigkeit und Schmutz (IP67)
- Vielseitige Anzeigemöglichkeit des Wiegeergebnisses (Tonnen / Pfund / Kilogramm / Kilonewton)
- Einstellbarer Überlastalarm (Visuell und Signalton)
- Alle Systeme werden in einem robusten Metallkoffer geliefert, inklusive Prüfzertifikat, Bedienungsanleitung sowie Erstausrüstung an Batterien



BESCHREIBUNG	PZWMS012	PZWML012	PZWMS012-BT	PZWML012-BT
Vorteile	 <ul style="list-style-type: none"> • kompakte Bauweise • einfaches Handling • keine zusätzlichen Schäkel notwendig 	 <ul style="list-style-type: none"> • höchste Messgenauigkeit • Wiegezertifikat +/- 0,1% • geschützte Bauweise 	 <ul style="list-style-type: none"> • kompakte Bauweise • einfaches Handling • keine zusätzlichen Schäkel notwendig • Für iOS oder Android 	 <ul style="list-style-type: none"> • höchste Messgenauigkeit • Wiegezertifikat +/- 0,1% • geschützte Bauweise • Für iOS oder Android
Messbereich	1200 kg – 12000 kg	360 kg – 12000 kg	1200 kg – 12000 kg	360 kg – 12000 kg
Genauigkeit	+/- 1% vom Maximalwert	+/- 0,1% vom Maximalwert	+/- 1%	+/- 0,1%
Maßeinheiten	t / kN / kg / lb	t / kN / kg / lb	t / kN / kg / lb	t / kN / kg / lb
Messraster	10 kg	2 kg	10 kg	2 kg
Eigengewicht [kg]	8	3,7	8	3,7
Frequenz	2,4 GHz	2,4 GHz	Bluetooth	Bluetooth
Batterielebensdauer	1200h-shackle / 60h-handheld	1200h-shackle / 60h-handheld	500h-shackle	500h-shackle
Reichweite	700 m	700 m	100 m	100 m
Lieferumfang	Lastmessschäkel Zentrierspule Handdisplay Transportkoffer Bedienungsanleitung Prüfzertifikat 6 x AA Batterien	Lastmesslink Handdisplay Transportkoffer Bedienungsanleitung Prüfzertifikat 6 x AA Batterien	Lastmessschäkel Zentrierspule Kostenlose App für iOS oder Android (link) Transportkoffer Bedienungsanleitung Prüfzertifikat 4 x AA Batterien	Lastmesslink Kostenlose App für iOS oder Android (link) Transportkoffer Bedienungsanleitung Prüfzertifikat 4 x AA Batterien



PZWMS012(-BT)



Wahlweise mit **Handheld** oder **Bluetooth APP**



PZWML012(-BT)



Wahlweise mit **Handheld** oder **Bluetooth APP**

KP-CRANETOOLSM3+DE

Die abgebildeten Krane sind teilweise mit Wunschausrüstung ausgestattet und entsprechen nicht immer der Standardausführung. Beim Kranaufbau sind länderspezifische Vorschriften zu beachten. Maßangaben unverbindlich. Technische Änderungen, Irrtümer und Übersetzungsfehler vorbehalten.