

PCC 57.002 | PCC 115.002

GRU CINGOLATE COMPATTE

LIFETIME EXCELLENCE



POTENZA DI SOLLEVAMENTO INSUPERABILE, MODULARITÀ E VERSATILITÀ PER ACCEDERE ANCHE AGLI SPAZI PIÙ RISTRETTI

La gru cingolata compatta di PALFINGER rappresenta una soluzione innovativa per operare in modo rapido, efficiente e preciso con un'unica soluzione. L'esclusiva gru cingolata compatta offerta da PALFINGER riduce la carbon footprint, abbassando le necessità in termini di flotta, costi di trasporto e molto altro.

Queste gru cingolate versatili e compatte sono progettate per applicazioni di sollevamento di fronte alle quali altre soluzioni sono impossibili. Raggiungono la massima efficienza in spazi ristretti dove le prestazioni diventano impareggiabili.

Decenni di esperienza nella produzione di gru e la profonda conoscenza del mercato hanno consentito al nostro team di rendere disponibile fino all'ultimo chilogrammo di capacità di sollevamento delle gru cingolate PALFINGER.

LIFETIME EXCELLENCE MOLTO PIÙ DI UNA PROMESSA

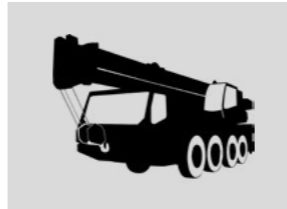
Con LIFETIME EXCELLENCE garantiamo i massimi livelli di prestazioni della gru cingolata PALFINGER, senza compromessi. Durante la fase di sviluppo abbiamo selezionato componenti che coniugassero convenienza e affidabilità, per creare una soluzione innovativa in grado di assicurare alti tassi di utilizzo.

NESSUNO SPAZIO PRECLUSO, NIENTE FUORI DALLA SUA PORTATA

- Telaio cingolato rimovibile per consentire alla gru di accedere a qualsiasi area
La gru è separabile dal telaio cingolato, abbassando così l'altezza totale della macchina e permettendole di accedere a luoghi impossibili, per sollevamenti al di sotto di infrastrutture.
- Telaio cingolato motorizzato per alimentare la gru e/o per esigenze di trasporto con il gancio di traino.
- Capacità di spostamento senza cingoli dell'intera macchina, per ottimizzare la posizione di lavoro e il momento di sollevamento, ideale in spazi ristretti.
- Stabilizzatori ad H, per eliminare ogni difficoltà di posizionamento tra gli ostacoli.
- Contrappeso flessibile e configurazione degli stabilizzatori per una stabilità a 360°.
- Potente argano idraulico.
- Caratteristiche avanzate frutto di 90 anni di esperienza nel campo delle gru.
- Possibilità di propulsione diesel ed elettrica.

UNA PER TUTTO

GRU SEMOVENTE



GRU CINGOLATA



MINI GRU



TRATTORE



GRU CINGOLATA PALFINGER

GRU A TORRE



GRU A RAGNO



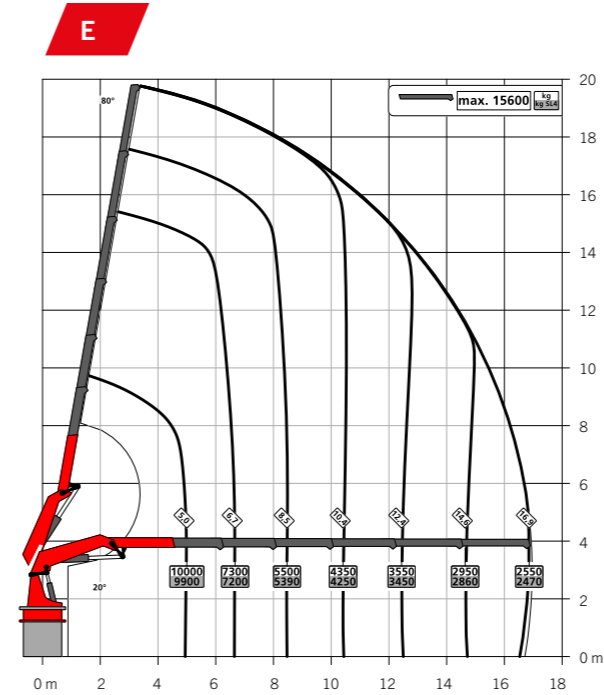
TRASPORTO



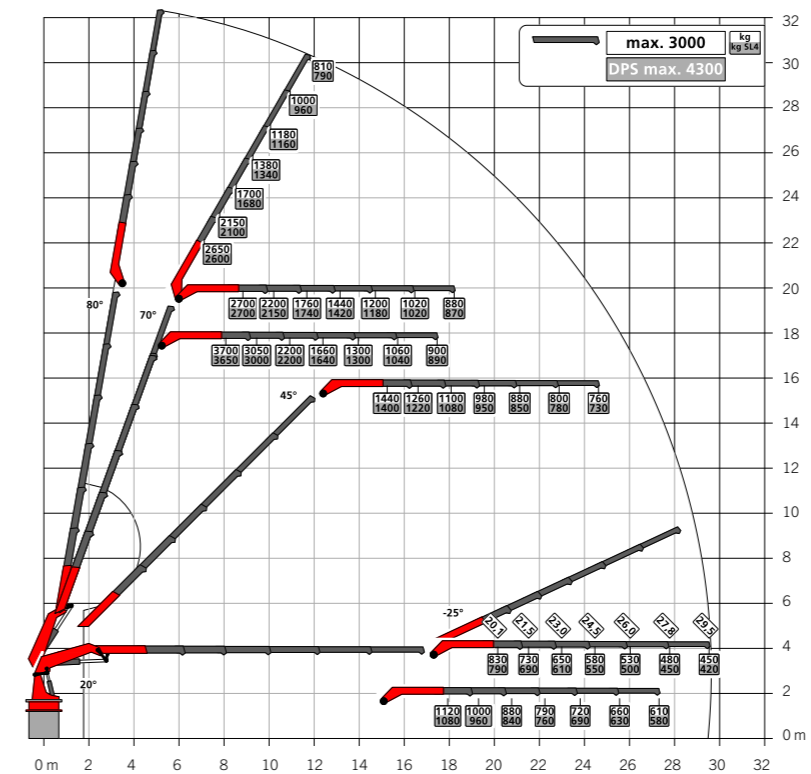
AREE APPLICATIVE PANORAMICA



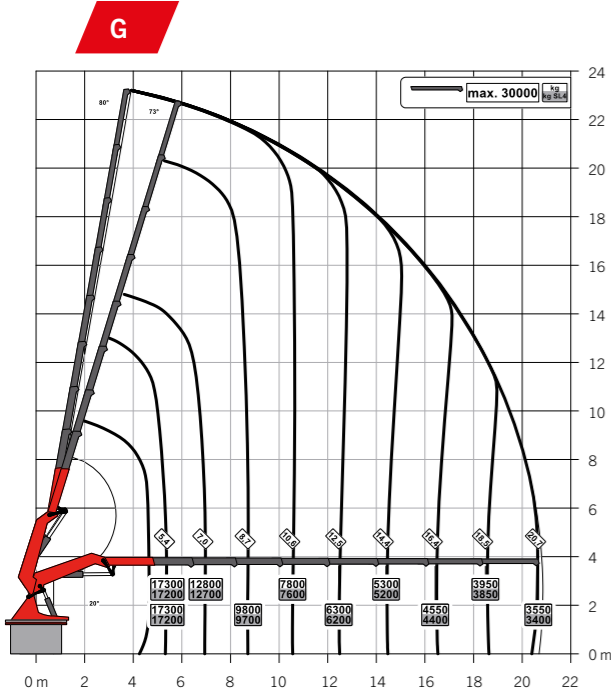
PCC 57.002



E PJ125C E

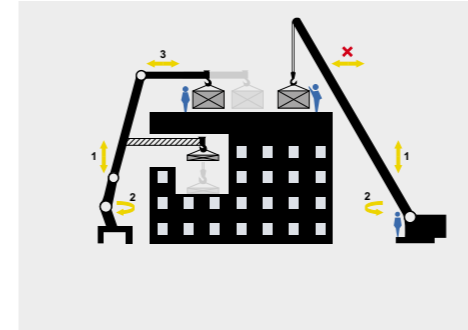


PCC 115.002



PCC CARATTERISTICHE PRINCIPALI

BRACCIO ARTICOLATO



Il braccio articolato PALFINGER consente alla gru di posizionare o sollevare un carico sopra un tetto e all'interno di un edificio sfruttando il braccio a piena potenza, il jib o l'argano opzionale. Il radiocomando Palcom P7 facilita l'uso della gru e mantiene il carico costantemente in vista, per la massima sicurezza ed efficienza. Nella maggior parte dei casi non è necessario un segnalatore.

- Possibilità di impennare il braccio a 14° e il jib a 25° per accedere a spazi difficili da raggiungere (9° e 25° per il modello PCC115.002)

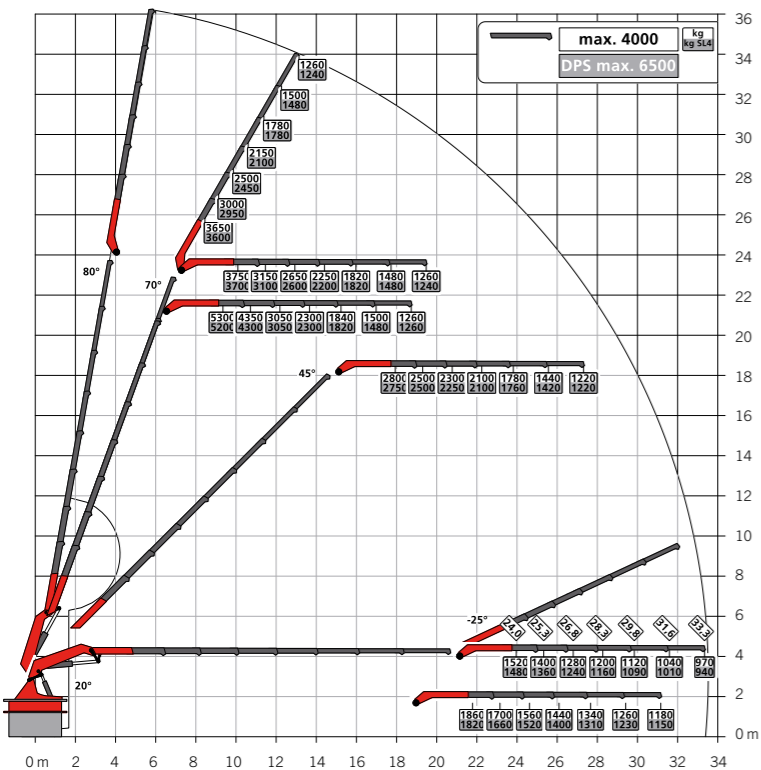
TELAIO CINGOLATO SCOLLEGABILE



Lo smontaggio prevede la separazione dell'unità cingolata dal sistema gru. Il modulo gru e l'unità cingolata possono operare in modo indipendente purché siano connessi alla propulsione idraulica/elettrica. Un alimentatore opzionale o un autocarro possono funzionare come unità di potenza del cingolato.



G PCJ170 E



FUNZIONE DI SPOSTAMENTO AUTONOMO DEL MODULO GRU: Un mondo di possibilità



Per spostamento si intende la capacità del modulo gru, con o senza unità cingolata, di muoversi longitudinalmente e lateralmente: può praticamente camminare. Smontando il cingolo si riduce significativamente l'altezza del modulo gru, agevolando così il passaggio attraverso ingressi bassi. La macchina può anche spostarsi negli angoli e oltrepassare agilmente gli ostacoli, cosa che sarebbe impossibile con l'unità di potenza assemblata. (PCC 57.002 - 2,1 m, PCC 115.002 - 2,6 m)



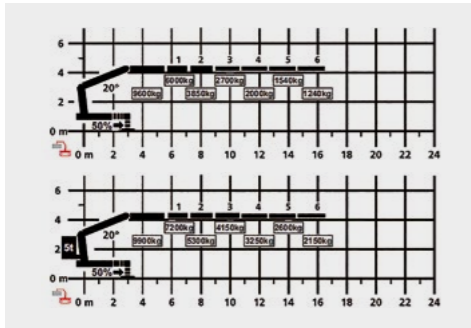
STABILITÀ A 360°



Il sistema di stabilizzatori heavy-duty assicura una stabilità a 360°. Anche con gli stabilizzatori parzialmente retratti, può raggiungere praticamente la piena capacità di sollevamento in combinazione con il contrappeso idraulico rimovibile. La soluzione semplice per i compiti di sollevamento più difficili.

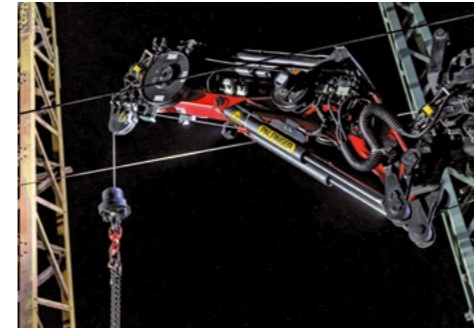
PCC

CARATTERISTICHE PRICIPALI



RIMOVIBILE: Contrappeso

La macchina opera con un set di due contrappesi rimovibili di cui uno è montato su colonna: 5 tonnellate per il modello PCC 57.002 e 8 tonnellate per il modello PCC 115.002. Il secondo contrappeso è il modulo gru stesso. Un'esclusiva possibilità che offre alla macchina una stabilità del 100% anche con gli stabilizzatori sfilati di circa il 50%.



SOLLEVAMENTO CON GANCIO O ARGANO.

La gru PCC può effettuare sollevamenti direttamente con un gancio alla punta del braccio e il fly jib o con un potente argano da 3,5 t.



HEAVY DUTY: Stabilizzatori

I martinetti degli stabilizzatori, interamente in acciaio, eliminano ogni movimento quando vengono estesi verso l'alto. Con le funzioni di livellamento automatico, la macchina può essere posizionata inclinata fino all'8% sulle pendenze. La funzione di autosollevamento alza facilmente la gru dal telaio cingolato per scollegarla o caricarla su un rimorchio.



NESSUN DANNO: Sovrapattini in PU

I sovrappattini in PU ad alta resistenza si possono montare e rimuovere facilmente a seconda che si operi al chiuso o all'aperto.



PROPULSIONE: diesel o elettrica*

L'operatore ha a disposizione un potente motore diesel per gestire condizioni fuoristrada oppure la trazione elettrica per operare in aree sensibili: niente è impossibile con la gru cingolata PALFINGER, che offre il meglio dei due mondi. Con la gru PCC, le operazioni di sollevamento possono essere eseguite con appena 15 kW di potenza. La trazione elettrica non presenta emissioni di fumi né genera rumore sul cantiere. Un ambiente sicuro per l'operatore e le altre persone.

*Con la trazione elettrica certi sollevamenti e velocità sono limitati a causa dell'allestimento più snello con la pompa idraulica separata.



FACILITÀ DI TRASPORTO

La compatta gru cingolata PALFINGER può essere facilmente trasportata in prossimità del cantiere utilizzando un rimorchio e scollegando la gru dal telaio cingolato. La soluzione di sollevamento semovente consente di coprire facilmente gli ultimi metri per raggiungere l'area di lavoro prevista.



CESTELLO PORTA-OPERATORE

Oltre alla funzionalità di una gru, il modello PCC può essere equipaggiato con un cestello porta-operatore certificato EN280 per svolgere facilmente lavori di manutenzione all'aperto e al chiuso.



FORCHE DI CARICAMENTO LATERALE

Le forche fissate meccanicamente consentono alla gru PCC di trasportare componenti lunghi pesanti fino a 4.000 kg/8.000 lb.



PCC

CARATTERISTICHE PRICIPALI



P-FOLD

Funzione di ripiegamento automatizzato con un solo movimento della leva. P-Fold aumenta la velocità ed elimina il rischio di danni.



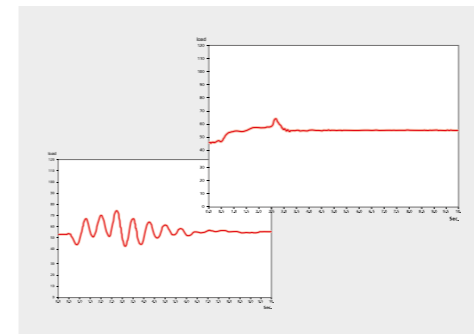
PICK & CARRY

Eccellente flessibilità operativa grazie alla movimentazione in sicurezza dei carichi e della cabina di manovra.



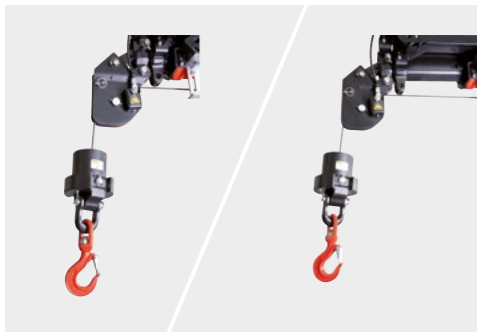
RTC (Rope Tension Control)

La funzione Rope Tension Control (Controllo della tensione della gru) mantiene il cavo di sollevamento in tensione quando si utilizzano l'argano e il jib e si ripiega su quest'ultimo.



AOS (Active Oscillation Suppression)

Elimina le oscillazioni meccaniche del braccio tramite una soppressione idraulica attiva. Aumenta la sicurezza e migliora il comfort.



SRC (Sync. Rope Control) sull'argano opzionale

La funzione Synchronized Rope Control (Controllo della fune sincronizzato) mantiene automaticamente inalterata l'altezza di carico in fase di sfilo e ritrazione del braccio e del jib. Aumenta la sicurezza e ottimizza il comfort.



PALTRONIC P150

con i radiocomandi PALcom P7 e P3

Il consolidato cuore elettronico PALFINGER, per elaborare in tempo reale migliaia di parametri per garantire sicurezza, massime prestazioni di sollevamento e facile controllo.

Il telecomando PALcom P7, ha un'ottima grafica e una rapida maneggevolezza della gru. Il P3 separato per azionare l'unità di potenza cingolata.



SOLUZIONE 3-IN-1

GRU PCC SU AUTOCARRO O SU CINGOLI

Installato su un autocarro, il modulo gru dei modelli PCC amplia il suo campo d'impiego e l'usabilità. Il collegamento e il distacco del modulo gru dal rispettivo telaio cingolato risultano pratici e agevoli. Questa gru tuttofare può essere impiegata su autocarro, su cingoli o in configurazione fissa, senza richiedere un'unità di potenza aggiuntiva. La soluzione può essere montata su autocarro senza richiedere un permesso speciale per la circolazione su strada grazie al formato compatto e al peso ben bilanciato.

Telaio ad H

Gli stabilizzatori presentano una configurazione con telaio a forma di H. In qualsiasi circostanza, il telaio permette di stabilizzare la macchina in modo ottimale. Il sistema può essere impiegato per operare attorno ad angoli, tra ostacoli, su superfici inclinate fino a 8°, scavalcando fossi o recinzioni ed evitando barriere stradali nell'ambito di lavori infrastrutturali.

Diversa da una gru caricatrice, la gru PCC solleva la sua intera struttura da terra, che si tratti del telaio cingolato o dell'autocarro collegato, poiché funge da contrappeso centrale che assicura una stabilità a 360°. In entrambe le configurazioni, il telaio degli stabilizzatori ad H consente di spostare la gru verso il carico o di allontanarla da ostacoli, permettendole di svolgere sollevamenti più pesanti in spazi ristretti.



CLIENTI PALFINGER #ONTHEJOB



A SUO AGIO IN AMBIENTI INDUSTRIALI MA NON SOLO

La gru cingolata PALFINGER PCC 57.002 dà il meglio di sé quando si tratta di affrontare pendenze elevate e terreni non compattati. Non tutte le gru sono in grado di farlo! La gru dimostra tutta la sua versatilità nel montaggio di tralicci dell'alta tensione nelle montagne nei pressi di St. Johann im Pongau, in Austria.



USO EFFICIENTE E SENZA EMISSIONI

Compatta e agile, forte e stabile, la gru cingolata PALFINGER PCC 57.002 solleva con facilità e precisione anche i materiali da costruzione più pesanti per l'infrastruttura del futuro, la centrale di pompaggio sotterraneo ÖBB-Infrastruktur AG presso Tauernmoos, in Austria. L'ambiente e gli addetti ai lavori all'interno della galleria ringraziano per il funzionamento senza emissioni e silenzioso di questa gru compatta.



TURNO DI NOTTE A LIPSIA: TUTTO SECONDO I PIANI

La stazione centrale della metropoli delle fiere in Sassonia è in fase di ammodernamento. Per mantenere l'operatività di questo importante nodo ferroviario, si lavora anche di notte sui binari chiusi e con le linee elettriche aeree disattivate. Una gru cingolata PALFINGER PCC viene utilizzata nel complesso cantiere ferroviario di STRABAG per la Deutsche Bahn.



A CASA SUI TERRENI PIÙ DIFFICILI

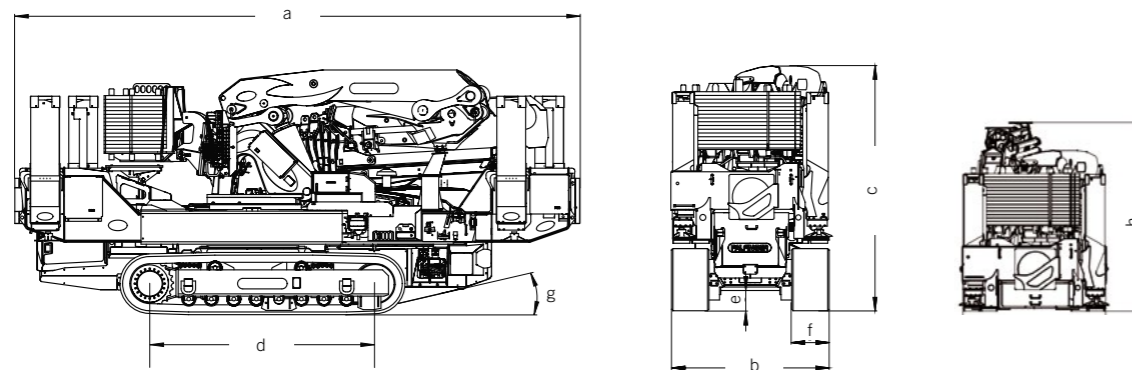
La gru cingolata PALFINGER si trova perfettamente a suo agio nei terreni più accidentati, e questa caratteristica è di serie! Per niente intimorita dai terreni impervi, la gru prosegue il lavoro dove altri modelli hanno rinunciato da tempo. Potente e agile, si trova a suo agio in pendenze fino al 60%. Dotata di sistemi ausiliari per affrontare le salite, mentre le piastre di base più ampie assicurano una stabilità aggiuntiva.



SPECIFICHE TECNICHE

	PCC 57.002	PCC 115.002
a Lunghezza [mm]	5.880	7.530
b Larghezza [mm]	1.900	2.100
c Altezza [mm]	2.830 (3.280 con jib)	3.260 (3.660 con jib)
d Interasse [mm]	2.515	3.000
e Altezza dal suolo [mm]	200	275
f Larghezza pattino [mm]	400	500
g Angolo di attacco	17°	17°
h Altezza senza modulo cingoli [mm]	2.080 (2.540 con jib)	2.359 (2.775 con jib)
Lunghezza estesa [mm]	7.547	9.007
Larghezza estesa [mm]	7.140	7.880
Momento di sollevamento massimo [tm]	52,7	104,4
Capacità nominale massima [kg]	17.900	30.000
Peso del modulo gru [kg]	12.235	21.420
Peso del telaio cingolato [kg]	7.000	10.000
Peso dei contrappesi [kg]	5.500	8.500
Peso del jib [kg]	1.285	1.780
Motore	CAT3.6 75 kW / 400 V, 32 A	CAT4.4 110 kW/400 V, 32 A
Velocità di marcia [km/ora]	0-5	0-5
Pendenza massima [%]	60	60
Forza di trazione massima dei cingoli [kg]	10.000	10.000
Classe	HC1 HD5/S1 EN12999	HC1 HD5/S1 EN12999
Area di rotazione	continua	continua

DIMENSIONI



GRU CINGOLATA PALFINGER ASSISTENZA E FORMAZIONE

Sempre all'avanguardia nell'innovazione, avrete il nostro supporto per l'intero ciclo di vita del prodotto.

Con la gru cingolata PALFINGER potete contare su di un'assistenza continua ed un ottimo supporto. Grazie alla nostra rete di punti di assistenza in tutto il mondo, siamo sempre vicini. Offriamo ovunque un supporto rapido, professionale e diretto per le questioni tecniche. Agiamo e pensiamo in funzione dei nostri clienti, con grande flessibilità ed efficienza. I nostri tecnici altamente qualificati vantano anni di esperienza e ad ogni chiamata di assistenza dimostrano motivazione ed entusiasmo: risolvere le vostre richieste è la loro missione personale.

Il team di assistenza per le gru cingolate PALFINGER sarà con voi fin dall'inizio. Alla consegna della gru nella nostra fabbrica, riceverete un training di formazione completo da parte del nostro reparto addetto. I nostri tecnici sapranno assistervi durante i vostri primi lavori sul posto, affinché acquistiate da subito fiducia e indipendenza nella gestione del macchinario e possiate raggiungere i vostri obiettivi nel modo più efficiente possibile.

Tutte le riparazioni, i servizi di assistenza, le ispezioni annuali e i corsi di formazione sono effettuati e coordinati dal nostro team di assistenza e formazione.
crawlercrane@PALFINGER.com



KP-PCCM3+IT
05/2023

Le gru cingolate mostrate nelle foto presentano in alcuni casi allestimenti personalizzati che possono differire dall'allestimento standard. È necessario rispettare le normative nazionali. Le dimensioni indicate non sono vincolanti. Con riserva di modifiche tecniche, errori ed imperfezioni nella traduzione.