

**PALFINGER**

## **P 240 A-E SMART**

**COMPATTA E SEMPLICE  
PER UN VELOCE  
UTILIZZO**

**LIFETIME EXCELLENCE**



## PUNTI DI FORZA

- Piattaforma aerea doppio articolata leggera e compatta per operare in spazi ristretti, installata su autocarro 3,5 t. Il doppio pantografo garantisce grande versatilità e la capacità di scavalcare ostacoli in quota.
- Comandi elettrici multifunzione per una maggiore precisione, rapidità e comfort di manovra
- Unica stabilizzazione per un rapido posizionamento
- Trattamento in cataforesi KTL certificato PALFINGER di tutte le carpenterie.

## STANDARD



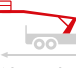



- Anticollisione meccanico cabina/braccio
- Cestello rotante idraulicamente 90° dx + 90° sx
- Contatore funzionamento macchina
- Cuffia protezione bocca-sfilo
- Linea aria/acqua dalla colonna al cesto
- Piastre ripartitrici allargate con relativi alloggi sul pianale
- Presa 12V sul cestello
- Presa elettrica 230V / 16A or 110V / 16A nel cestello
- Serbatoio diesel 40 lt
- Verniciatura in cataforesi, sistema KTL brevettato PALFINGER
- Visualizzatore centraggio parte aerea per chiusura macchina
- Predisposizione per l'isolamento.




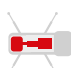

## ACCESSORI PRINCIPALI

- Baule porta oggetti in plastica sottopianale
- Carenature laterali telaio
- Cestello in vetroresina in sostituzione dello standard in alluminio
- Elettropompa 12V per discesa d'emergenza
- Elettropompa 230V / 16A o 110V / 16A con attacchi rapidi
- Filocomando per comandi d'emergenza
- Inclinometro con allarme sonoro e luminoso su condizioni di lavoro aerea
- Isolamento 1000V con cestello in vetroresina
- Rotolampada fisso sulla torretta
- Spazzole protezione sfilo braccio
- Spondine ribaltabili su 2 lati h 200 mm.

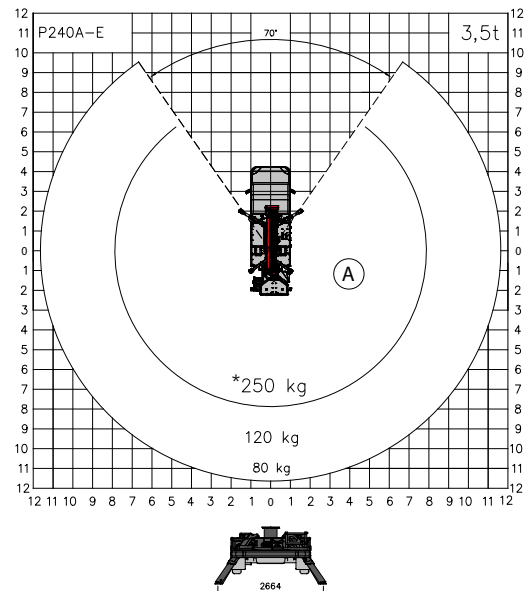
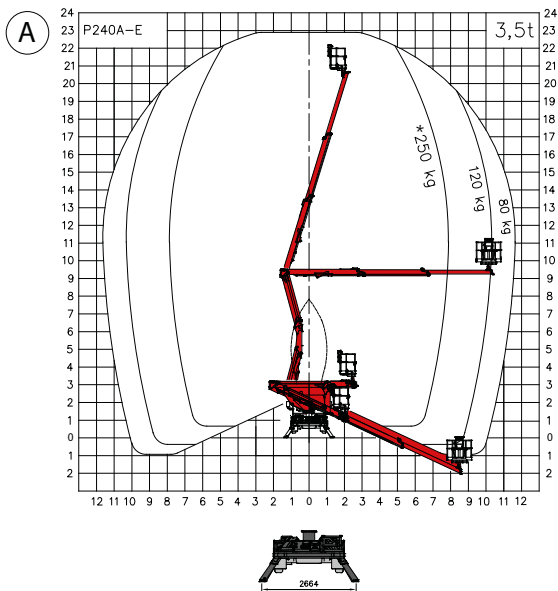


## DATI TECNICI

|  |   |           |
|--|---|-----------|
|  | Max. altezza di lavoro                        | 22,9 m    |
|  | Max. altezza di lavoro dal piano di calpestio | 20,9 m    |
|  | Sbraccio massimo di lavoro                    | 11,6 m    |
|  | Larghezza max. stabilizzatori                 | 2,6 m     |
|  | Angolo operativo del braccio principale       | -25°/+73° |
|  | Rotazione Torretta                            | 290°      |

|   |                                  |                                     |
|---|----------------------------------|-------------------------------------|
|  | Rotazione cestello               | 2x90°                               |
|  | Dimensioni del cestello          | m 1,4 x 0,84 x 1,1 h                |
|  | Max. carico ammesso per cestello | 250 kg - 230 kg VTR                 |
|  | Stabilizzazione                  | n° 4 a discesa diretta, tipo ad "A" |
|  | Massa complessiva veicolo        | 3,5 t                               |

## DIAGRAMMI DI LAVORO



Masse suscettibili ad una variazione +/- 5%  
 Dati tecnici suscettibili ad una variazione +/- 3%  
 \*230 kg con il cestello in VTR

## DIMENSIONI



**CONTATTO****PALFINGER PLATFORMS ITALY SRL**

Via Enrico De Nicola, 31  
41122 Modena (MO) - Italy  
TEL: +39 059 252426  
EMAIL: [info@palfingerplatformsitaly.it](mailto:info@palfingerplatformsitaly.it)

**KP-P240AEP1+IT**

Le unità mostrate nell'opuscolo possono essere equipaggiate con accessori opzionali e non sempre corrispondono alla versione di serie. Nella costruzione è necessario rispettare le normative nazionali. Le dimensioni indicate non sono vincolanti. Con riserva di modifiche tecniche, errori ed errori di traduzione.

**PALFINGER.COM**