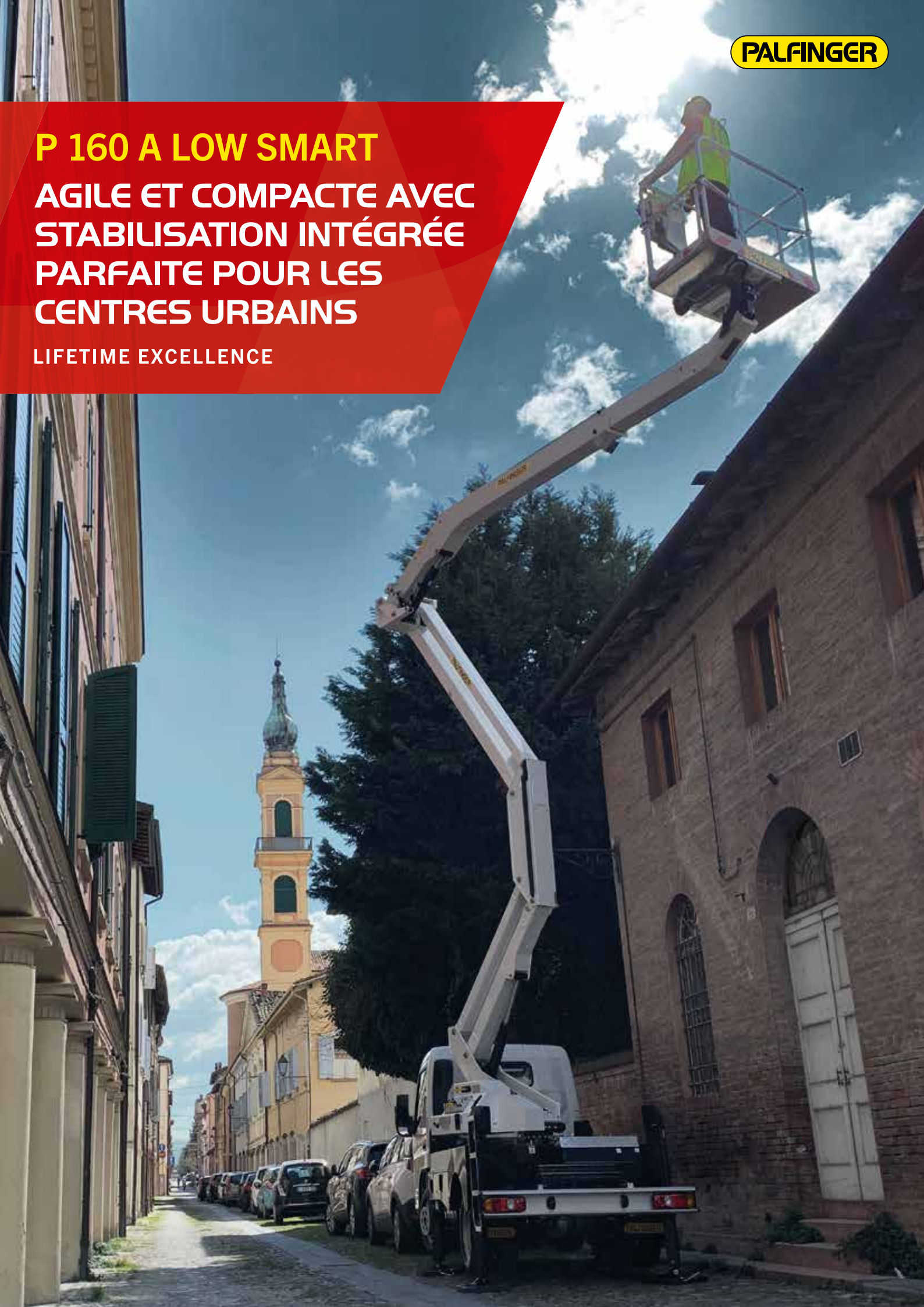


**PALFINGER**

**P 160 A LOW SMART**  
**AGILE ET COMPACTE AVEC**  
**STABILISATION INTÉGRÉE**  
**PARFAITE POUR LES**  
**CENTRES URBAINS**

LIFETIME EXCELLENCE



## POINTS FORTS

- Basket rotation 90° left and 90° right as standard for greater agility
- Ultra-compact installation on short-wheelbase vehicles and stabilisation within truck's outer limits enable agile operation in even the most inaccessible urban contexts
- Long stabiliser stroke for optimal compensation of uneven ground

## STANDARD





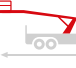






- Allumage/extinction du moteur à partir du panier
- Bouton de test des voyants sur les panneaux de commande
- Boutons d'arrêt d'urgence
- Compteur horaire électrique
- Dispositif de contrôle de la planéité
- Double montée sur le panier depuis le sol
- Gyrophare magnétique sur la cabine du véhicule
- Ligne air/eau au panier
- Limiteurs de pression maximale sur le circuit hydraulique
- Pompe de secours manuelle
- Prise 12 V dans le panier
- Prise électrique 230 V ou 110 V/16 A dans le panier
- Rotation panier 90°+90°
- Soupapes de blocage bridées sur tous les vérins
- Verrouillage interactif stabilisateurs/bras

## ACCESSOIRES PRINCIPAUX

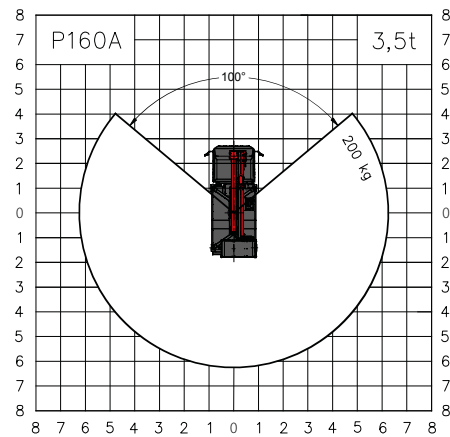
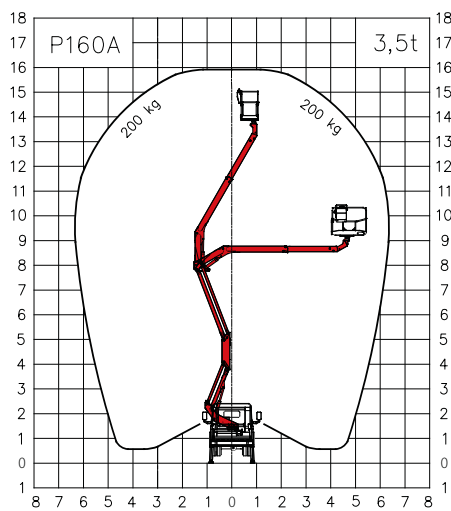
- Électropompe 230 V/16 A ou 110 V/16 A
- Gyrophare sur la tourelle
- Inclinomètre avec alarme acoustique
- Jeu de brosses de protection du bras télescopique
- Panier en fibre de verre à la place du panier standard
- Panier en fibre de verre à la place du panier standard isolé 1000 V
- Peinture cabine camion hors-standard
- Peinture nacelle hors-standard
- Phare de travail 60 W sur le panier
- Plaques de répartition d'appui 400x400x40 mm
- Ridelles rabattables h 200 mm



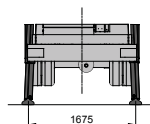
## TECHNICAL DATA

	Hauteur max. de travail	16,0 m		Rotation panier	2x90°
	Hauteur max. de travail au plancher	14,0 m		Dimensions du panier	m 1,4 x 0,84 x 1,1 h
	Extension max. de travail	6,3 m		Charge max autorisée sur le panier	200 kg
	Largeur min. stabilisateurs	1,85 m		Stabilisation	verticale intégrée
	Angle de travail du bras principal	-30°/+60°		Masse totale du véhicule	3,5 t
	Rotation tourelle	260°			

## DIAGRAMMES DE TRAVIL



Poids pouvant subir une variation +/- 5 %  
Données techniques pouvant subir une variation +/- 3 %



## DIMENSIONS



**CONTACT****PALFINGER PLATFORMS ITALY SRL**

Via Enrico De Nicola, 31  
41122 Modena (MO) - Italy  
TEL: +39 059 252426  
EMAIL: [info@palfingerplatformsitaly.it](mailto:info@palfingerplatformsitaly.it)

**KP-P160AM3+FR**

Les unités présentées dans la brochure peuvent être équipées d'accessoires en option et ne correspondent pas toujours à la version standard. Les réglementations nationales doivent être respectées dans la construction. Les dimensions indiquées ne sont pas contractuelles. Sous réserve de modifications techniques, d'erreurs et de traduction fallacieuse.