

**PALFINGER**

# P 130 A LOW SMART

**AFFIDABILITÀ,  
SICUREZZA E  
PERFORMANCE  
SU QUALSIASI  
TERRENO**

LIFETIME EXCELLENCE



## PUNTI DI FORZA

- Installato su pick up 4x4, raggiunge facilmente luoghi di difficile accesso
- Agile nella guida anche su terreni impervi
- Disponibile su autocarro da 3,2 t e 3,5 t
- La versione su 3,5 t permette l'installazione di più optional e di trasportare più attrezzi da lavoro
- Completamente idraulico
- Semplice da usare, raggiunge velocemente le massime performance con il massimo carico
- Design compatto ed ergonomico
- Stessa area di lavoro sui 360°

## STANDARD

- Attacchi per cinture di sicurezza sul cestello
- Avviamento e spegnimento motore dal cestello
- Comandi manuali per la discesa d'emergenza
- Contatore elettrico
- Dispositivo di controllo planarità
- Doppia salita al cestello da terra
- Interblocco stabilizzatori/braccio
- Linea aria/acqua al cestello
- Piastre d'appoggio stabilizzatori con alloggio su piano calpestio
- Pompa di emergenza manuale
- Presa 12v sul cestello
- Presa elettrica 230 V o 110 V / 16 A nel cestello
- Pulsante di test verifica spie sui quadri
- Pulsanti di arresto di emergenza
- Rotolampada calamitato per la cabina del veicolo
- Sistema di indicazione centraggio rotazione macchina a riposo con spia luminosa e segnale analogico
- Valvole di blocco flangiate su tutti i cilindri
- Valvole di pressione massima sull'impianto idraulico

## OPTIONAL





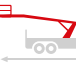

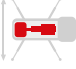


- Cestello vetroresina in sostituzione dello standard
- Cestello vetroresina in sostituzione dello standard isolato 1000 V
- Due bauli porta attrezzi
- Faro di lavoro 60 w sul cestello in alluminio
- Faro di lavoro 60 w sul cestello in vetroresina
- Inclinometro con allarme acustico al superamento della pendenza max ammessa
- Piastre d'appoggio stabilizzatori con alloggio su piano calpestio
- Pompa elettrica di emergenza 12V
- Rotazione cesto 90°+90°
- Rotolampada sulla cabina
- Spongine ribaltabili h 200 mm

## AUTOCARRO

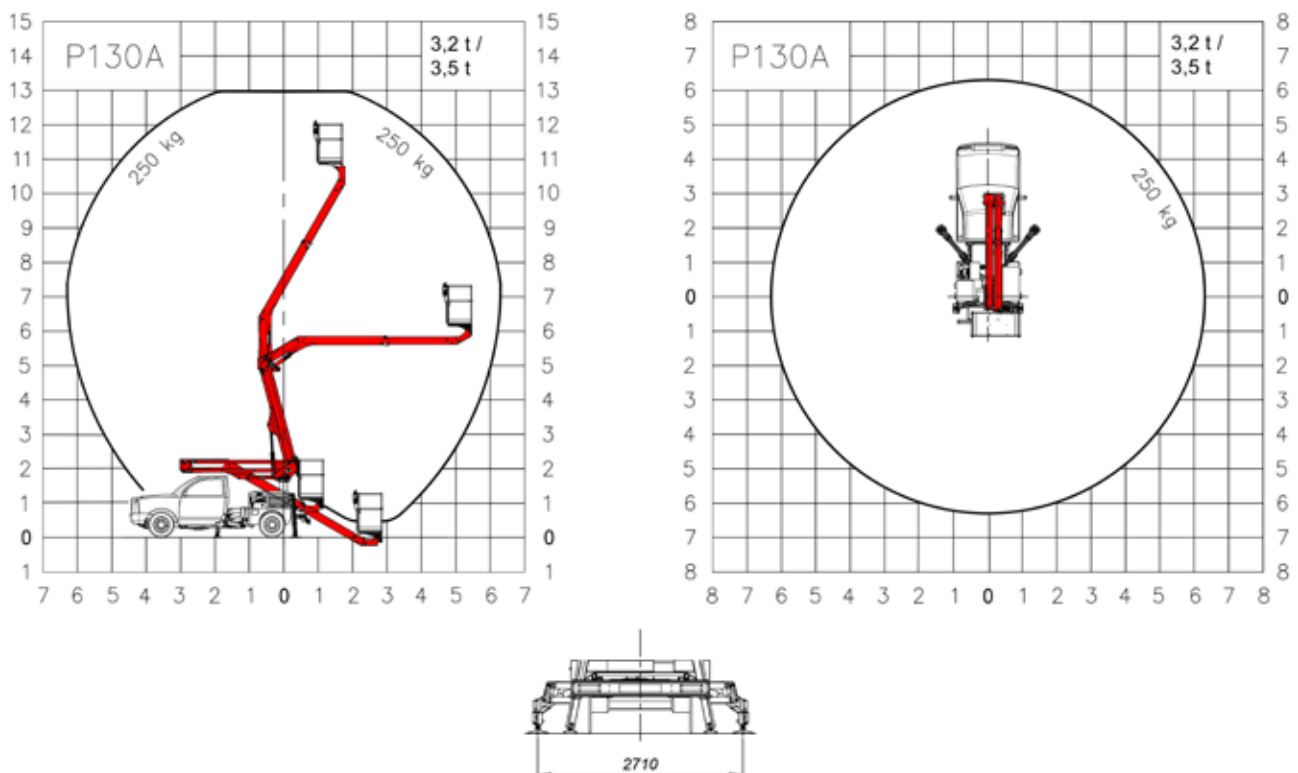
- Ford Ranger Cab XL 2.0 TDCi, 3,2 t
- Ford Ranger Cab XL 2.0 TDCi, 3,5 t



## DATI TECNICI

	Max. altezza di lavoro	13 m		Rotazione Torretta	360°
	Max. altezza di lavoro dal piano di calpestio	11 m		Dimensioni del cestello	m 1,4 x 0,7 x 1,1 h
	Sbraccio max. di lavoro	6,3 m		Max. carico ammesso per cestello	250 kg - 230 kg VTR
	Larghezza max. stabilizzatori	2,7 m		Massa complessiva veicolo	3,2 t / 3,5 t
	Angolo operativo del braccio principale	-30°/+60°			

## DIAGRAMMI DI LAVORO



## DIMENSIONI



**CONTATTO****PALFINGER PLATFORMS ITALY SRL**

Via Enrico De Nicola, 31  
41122 Modena (MO) - Italy  
TEL: +39 059 252426  
EMAIL: [info@palfingerplatformsitaly.it](mailto:info@palfingerplatformsitaly.it)

**KP-P130AM3+IT**

Le unità mostrate nell'opuscolo possono essere equipaggiate con accessori opzionali e non sempre corrispondono alla versione di serie. Nella costruzione è necessario rispettare le normative nazionali. Le dimensioni indicate non sono vincolanti. Con riserva di modifiche tecniche, errori ed errori di traduzione.

**PALFINGER.COM**