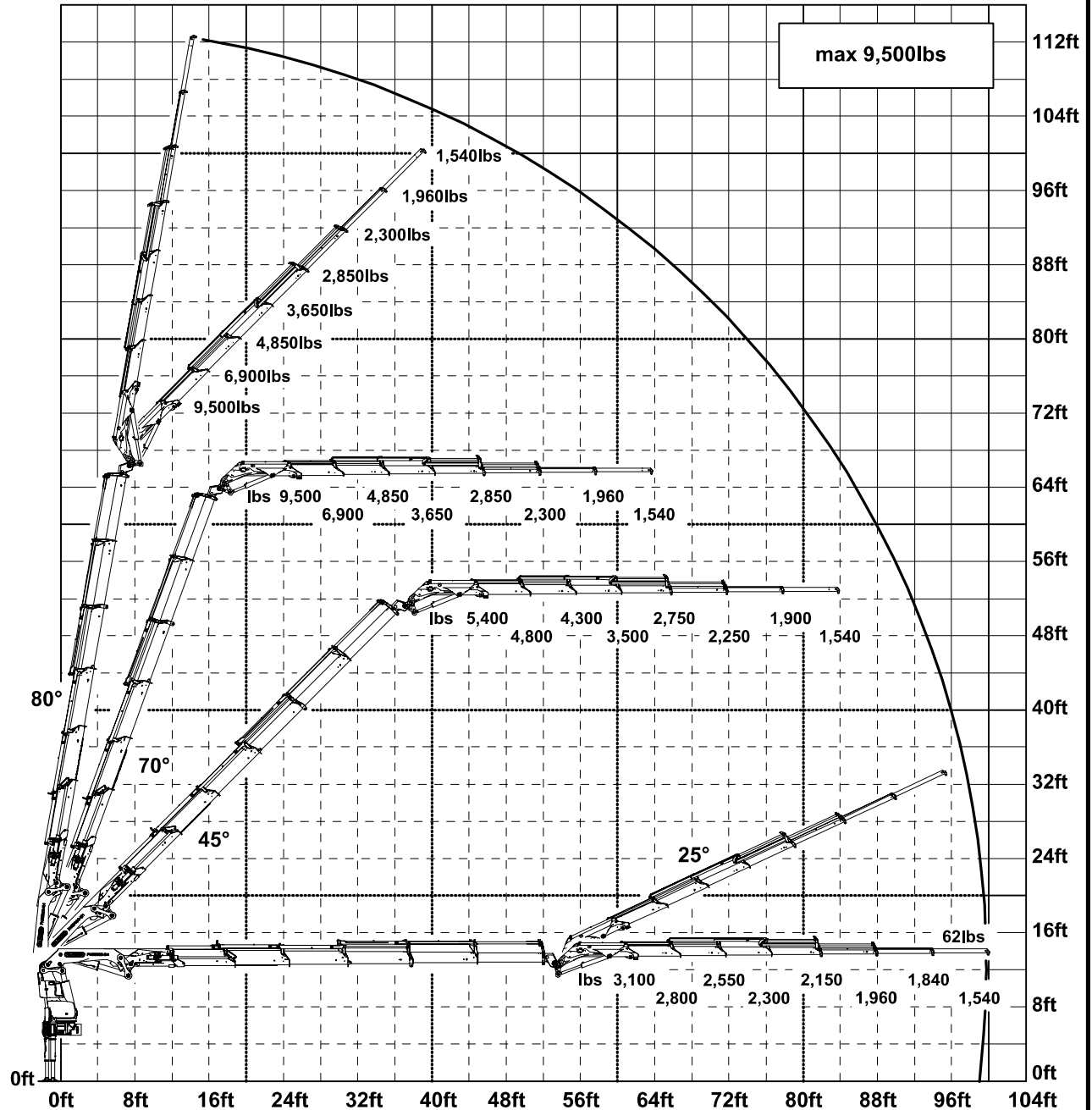


Subject to change, production tolerances have to be taken into account.  
 Sous réserve de modifications de conception. Les tolérances relatives à la technique de production doivent être prises en considération.  
 Konstruktionsänderungen vorbehalten, fertigungstechn. Toleranzen müssen berücksichtigt werden.

**When using mechanical boom extensions, the loads, shown on the charts need to be reduced by the weight of these extensions.**  
*Les charges admissibles du diagramme ci-apres se reduisent du poids de la rallonge manuelle utilisée.*  
 Die Tragkräfte laut Diagramm verringern sich bei Verwendung von mechanischen Verlängerungen um deren Eigengewicht.



Symbolic crane figure, indications at 20° main boom position & load arm in horizontal position  
 Représentation symbolique de la grue, indication avec angle de premier bras 20° et extensions an position horizontale  
 Krandarstellung symbolisch, Angaben bei 20° Hauptarmstellung & Lastarm horizontal

Classification: HC1 HD5/B3 in EN12999  
 Classement: HC1 HD5/B3 en mesure EN12999  
 Einstufung: HC1 HD5/B3 nach EN12999