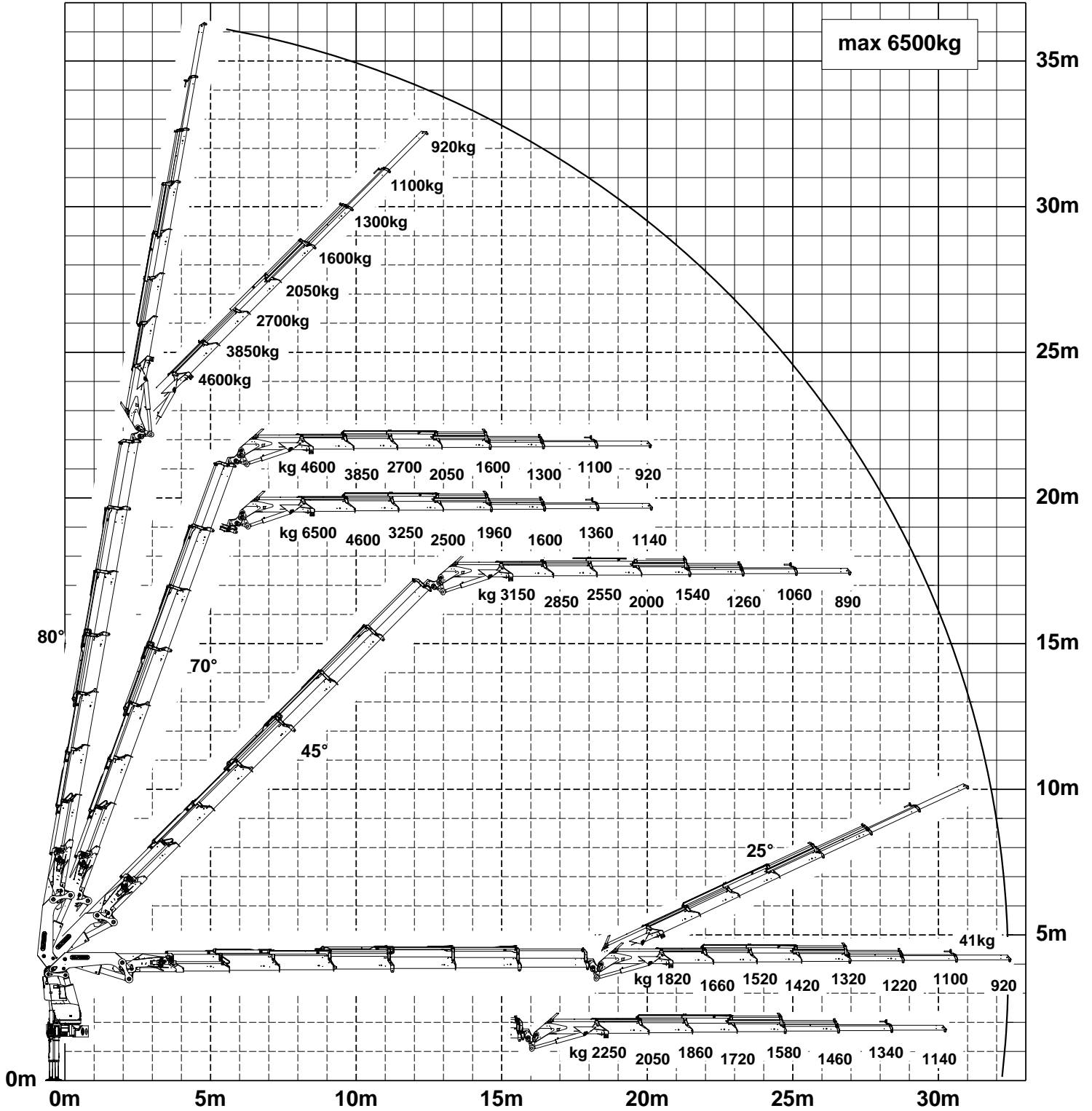


Diagrama de carga PK 92002-SH F PJ170 EJV1 DPS+

Diseño sujeto a modificaciones. Deben ser consideradas las tolerancias de fabricación.

DPS plus
Dual Power System



Las cargas máximas indicadas en el diagrama se reducen por el peso propio de las prolongas manuales que estén montadas.
Figura simbólica de la grúa, indicada con brazo principal a 20° articulación en la posición horizontal



Para la capacidad de carga del cabrestante ver referencia en la página

Página 020.31100 2.5t

Página 020.32100 3.5t