

# **BILANZPRÄSENTATION FÜR DAS JAHR 2020**

Lengau, 26. Februar 2021

# ANDREAS KLAUSER

## CEO

**SOLIDE PROFITABILITÄT UND  
GESTÄRKTE BILANZ IM KRISENJAHR**

---



**MASSIVER COVID-19 IMPACT IM 1. HALBJAHR,  
STABILISIERUNG DER MÄRKTE SEIT SOMMER 2020**

---







**COVID-19 TASK FORCE: ÜBER 220  
MASSNAHMEN DEFINIERT UND UMGESETZT**



**2020**  
**CHALLENGE ACCEPTED**

# PALFINGER GLOBAL BESTENS AUFGESTELLT



		GRUPPE 2020
	<b>UMSATZ</b>	1,53 Mrd EUR
	<b>MITARBEITER</b>	10.824
	<b>STANDORTE</b>	<b>35</b> Produktionsstandorte & rund <b>5.000</b> Servicestützpunkte weltweit
	<b>UMSATZ- VERTEILUNG</b>	62 % EMEA 21 % NAM 3 % LATAM 14 % APAC, CIS



Gerade in der Krise investieren wir in unsere Zukunft

# P21st - CHALLENGE ACCEPTED: MIT UNSEREM CORPORATE INCUBATOR GESTALTEN WIR DIE ZUKUNFT.



P21st



STRUCINSPECT

STRUCINSPECT  
INNOVATED BY PALFINGER VCE ANGST

A REVOLUTION OF  
STRUCTURAL INSPECTION

- AI-BASED
- SAFE
- PROVEN
- ECONOMICAL
- DIGITAL

**STAATSPREIS DIGITALISIERUNG 2020  
DIGITAL IMPULS AWARD 2020**

# LANGFRISTIGE WETTBEWERBSFÄHIGKEIT DURCH NACHHALTIGES HANDELN



**Strategische Neuausrichtung der Nachhaltigkeit sowie eine umfassende Klimaschutzstrategie für 2021 geplant**



## Verantwortungsbewusster Arbeitgeber

- Fokus auf HSE & COVID-19 Task Force
- Start PALFINGER Campus



## Öko-effiziente Produktion

- -43 % CO<sub>2</sub> auf Basis 2015 (-16 % CO<sub>2</sub> gegenüber 2019)
- 74 % Stromanteil aus erneuerbarer Energie



## Nachhaltige Produkte

- Intensivierung ACE in der Produktentwicklung  
(AUTONOMOUS, CONNECTED, ELECTRIFICATION)



## Fair Business

- Überarbeitung des Code of Conduct
- Online Compliance Schulungen und Self-Assessments

# COVID-19 TASK FORCE REAGIERTE UMFASSEND UND SCHNELL

## FOKUS, ZUSAMMENARBEIT UND PROAKTIVE STEUERUNG ALS ERFOLGREICHE KERNELEMENTE

01

Ende Februar 2020 **Bildung der COVID-19 Task Force - Setzte über 220 Maßnahmen in 3 Arbeitspaketen um:**  
1. Gesundheit und Sicherheit / HR / Kommunikation, 2. Produktion und Betriebssteuerung, 3. Liquiditätsoptimierung.

02

**Alle Projekte auf den Prüfstand** gestellt und **umfassendes Liquiditätsoptimierungs- und Strukturkostensenkungsprogramm** umgesetzt.

03

Senkung der Personalkosten durch **Modell der Kurzarbeit für Arbeiter und Angestellte in Österreich**. So weit möglich unterschiedliche Modelle und **Förderprogramme auch für Standorte in anderen Ländern genutzt**.

04

**Maßnahmen zur Gewährleistung der Gesundheit und Sicherheit der Mitarbeiter.**

# 2020 WAR EIN RICHTUNGSWEISENDES JAHR



## **COVID-19 Task Force:**

COVID-19 Krise operativ erfolgreich gemanagt.

---

**Übernahme** des weltweit zweitgrößten Vertriebspartners,  
**der schwedischen HINZ Försäljnings AB.**

---

**Restrukturierung Segment SEA** abgeschlossen  
und vollständige **Integration in GPO.**

---

**PALFINGER World Tour:** Launch einer **globalen, digitalen Event-Serie**  
unter dem Motto „Challenge Accepted“, um **Kunden, Partner und Händler**  
trotz COVID-19 zu erreichen.

---



# MARTIN ZEHNDER

## COO

# HOHE KRISENRESISTENZ DURCH BRANCHENVIELFALT



**Bauwirtschaft**



**Industrie**



**Railway**



**Offshore Wind**



**Aquakultur & Fischerei**



**Land- & Forstwirtschaft**



**Transport & Logistik**



**Entsorgung & Recycling**



**Passagierschiffe**



**Fracht**



**Infrastruktur**



**Öffentlicher Sektor**



**Offshore/ Öl und Gas**



# BRANCHEN REAGIEREN UNTERSCHIEDLICH AUF DIE COVID-19 KRISE



# INNOVATIVES UND LEISTUNGSSTARKES PRODUKTPORTFOLIO



LADE-  
KRANE



FORST &  
RECYCLINGKRANE



ABROLL- &  
ABSETZKIPPER



LADEBORD-  
WÄNDE



SCHLÜSSELFERTIGE  
LÖSUNGEN



MARINE  
KRANE



OFFSHORE-  
KRANE



WINDEN



PERSONEN-  
EINSTIEGSSYSTEME



HUBARBEITS-  
BÜHNEN



MITNAHME-  
STAPLER



BRÜCKENINSTAND-  
HALTUNGSGERÄTE



EISENBAHN-  
SYSTEME



WIND  
KRANE



DAVITS



BOOTE

# INNOVATIONSFÜHRERSCHAFT WEITER AUSGEBAUT



## ÜBER 20 PRODUCT LAUNCHES

Investition von rund 60 Mio EUR in  
Forschung & Entwicklung



### Loader, Marine & Wind Crane

PK 58002 TEC 7



### Marine Handling Solutions

A-Frame



### Aerial Work Platforms & Special Solutions

ETO 55

## TURNKEY SOLUTIONS

- Konfigurierte Gesamtlösungen
- Werk Solec, Kujawski/Polen:  
Komplett-Aufbauten von Kranen und  
Abrollkippern auf Fahrzeugen für die  
Länder:  
Norwegen,  
Schweden,  
Finnland,  
Dänemark,  
Norddeutschland



# PALFINGER INVESTIERT IN DIGITALISIERUNG



## Smart Lifting Solutions

Autonome Systeme,  
PALFINGER Connected, E3



## IT Digital Backbone

CLOUD first, CYBER  
SECURITY, Power BI



## Autonomie Systeme

Smart Control,  
Intelligent Loading Assist,  
Offshore Cyber Crane



## Digital E2E Processes

SAP S/4 HANA,  
Success Factors



## PALFINGER Connected

Operator Monitor, Fleet Monitor and  
Service Cockpit



## Digital Customer

Smart Services, Product  
configurator



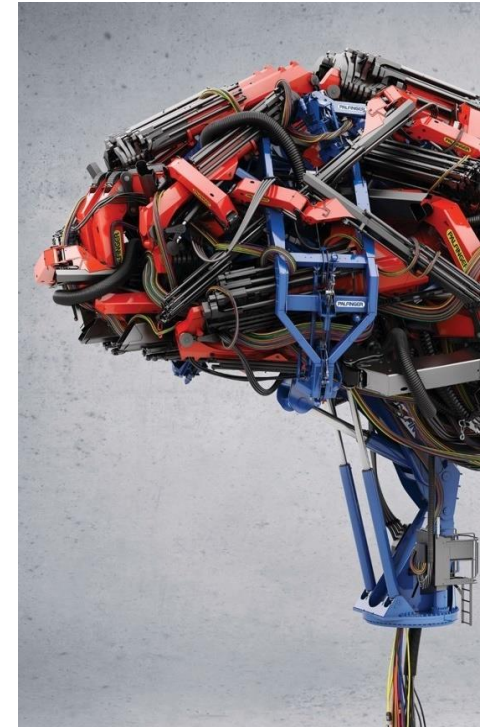
## E3 (electrified, emission free, efficient)

eDrive Battery Crane,  
Electrically Powered Access Platform

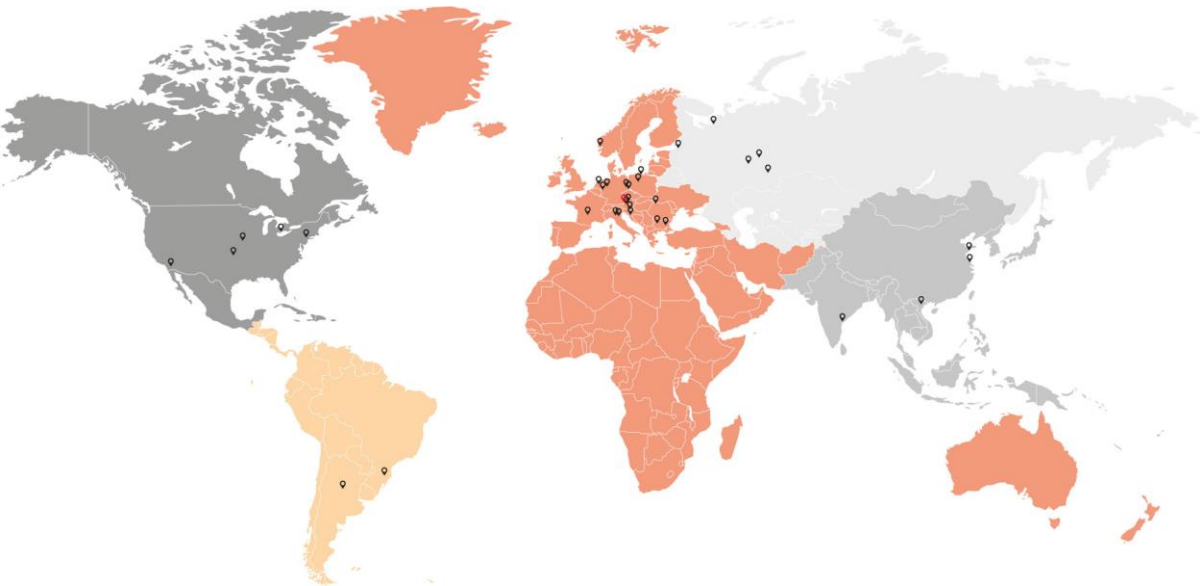


## Business with Data

StrucInspect



# PRODUKTIONS- UND LIEFERNETZWERK ZEICHNET SICH DURCH HOHE RESILIENZ AUS



**Produktionsnetzwerk**  
Kundennähe, Flexibilität, CoE



**Supply Chain Management**  
Make or Buy, Transportlogistik



**Lieferanten**  
Partnerschaften, Einkaufsorganisation, Synergien



**Qualität, HSE**  
Qualitätsführerschaft, Nachhaltigkeit

# FELIX STROHBICHLER

## CFO



A worker wearing a red shirt and a yellow hard hat is seen from behind, holding a tablet. The tablet displays a software interface with various data points and a diagram. In the background, there is a control panel with a yellow display and several buttons. The PALFINGER logo is visible in the top right corner of the image.

**PALFINGER**

---

# SEGMENT

## SALES & SERVICE

## POSITIVER TREND IM 2. HALBJAHR 2020

- 01** Auswirkungen der **COVID-19 Krise in sämtlichen Produktlinien in 2020** spürbar.
- 02** **Ergebnisrückgang** durch Kurzarbeit und Kostensenkungs-Maßnahmen **verringert**.
- 03** **Sales and Service-Aktivitäten** des ehemaligen Segment SEA **inkludiert**.
- 04** **Markterholung** ab dem 3. Quartal **2020 in den Umsätzen und Ergebnissen** sichtbar.

# EBIT-MARGE TROTZ UMSATZRÜCKGANG AUF STABLEM NIVEAU

in Mio. EUR	2019 <sup>1)</sup>	2020	Δ%
Außenumsatz	1.641,5	1.443,4	-12,1 %
EBITDA	182,6	166,0	-9,1 %
EBIT	148,4	118,6	-20,1 %
EBIT-Marge	9,0%	8,2%	–

1) Werte rückwirkend an die neue Segmentberichterstattung angepasst.

---

# SEGMENT OPERATIONS



**PALFINGER**

# 2020 GEPRÄGT VON COVID-19

01

**Lockdown im 1. Quartal 2020 genutzt**, um bestmögliches Arbeitsumfeld zur **Sicherung der Gesundheit** zu schaffen.

02

**Geringere Auslastung** durch **Lockdowns** und **Marktumfeld**, Einhaltung der **Gesundheitsmaßnahmen** im Zusammenhang mit der COVID-19 Krise im 2. Quartal 2020.

03

Einführung von **SAP S/4 HANA** in 8 EMEA-Produktionswerke für **1.200 User** als wichtiger Meilenstein im **größten System-Implementierungsprojekt** unseres Unternehmens.

04

**Zunehmende Auslastung** in den Werken aufgrund hoher Auftragsbestände im 2. Halbjahr 2020.

# GERINGERE AUSLASTUNG UND RÜCKLÄUFIGE FERTIGUNG FÜR DRITTE

in Mio. EUR	2019 <sup>1)</sup>	2020	Δ%
Außenumsatz	112,3	90,5	-19,4 %
EBITDA	64,8	39,0	-39,8 %
EBIT	30,0	4,2	-86,0 %

1) Werte rückwirkend an die neue Segmentberichterstattung angepasst.

---

# **BEREICH** HOLDING



# KURZARBEIT UND PROJEKTPRIORISIERUNG VERRINGERN HOLDINGKOSTEN



in Mio. EUR	2019	2020	Δ%
EBITDA	-23,8	-16,3	31,5 %
EBIT	-29,4	-22,5	23,3 %



---

# PALFINGER GRUPPE

**PALFINGER**

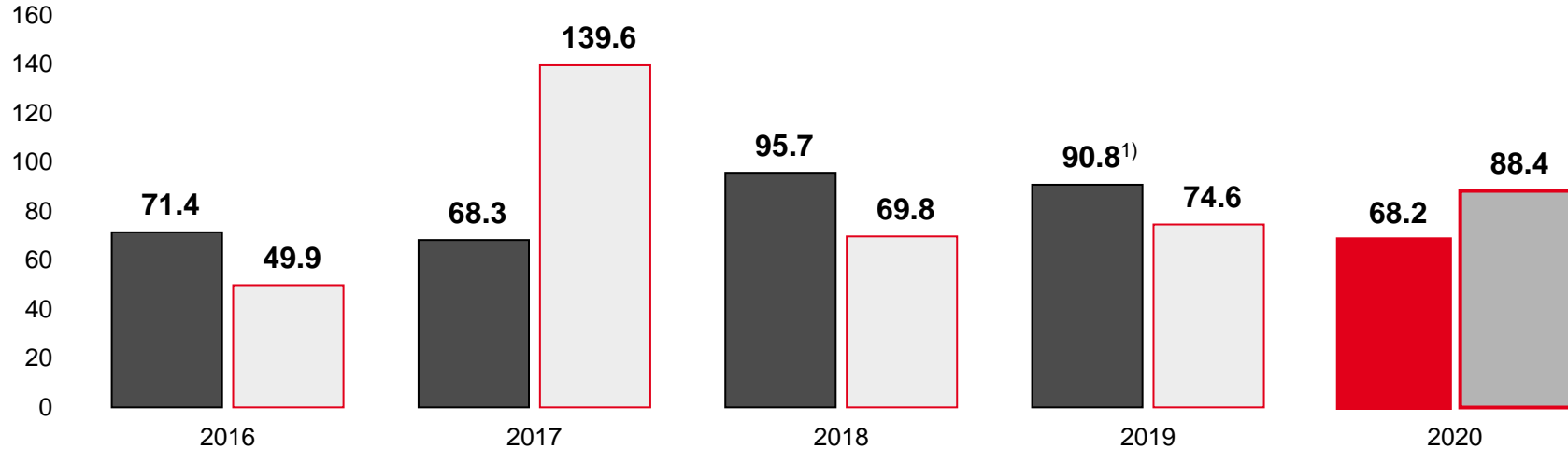


# UMFASSENDE MASSNAHMEN SICHERN GUTE PROFITABILITÄT IM KRISENJAHR

in Mio. EUR	2019	2020	Δ%
Umsatz	1.753,8	1.533,9	-12,5 %
EBITDA	223,6	188,7	-15,6 %
EBITDA-Marge	12,8%	12,3%	-
EBIT (Operatives Ergebnis)	149,0	100,3	-32,7 %
EBIT-Marge	8,5%	6,5%	-
EBT (Ergebnis vor Ertragsteuern)	133,1	85,1	-36,1 %
Konzernergebnis	80,0	49,8	-37,8 %

Nach IFRS, geringfügige Rundungsdifferenzen sind möglich.

# INVESTITIONSVOLUMEN BEWUSST ZURÜCKGEFAHREN



Netto-Investitionen  

 Abschreibungen und Wertminderungen

1) Inklusive Zugänge aus Leasing (IFRS 16); exklusive Divestment von 2,5% von Sany Lifting Solutions (28,6 Mio. EUR).  
Nach IFRS, geringfügige Rundungsdifferenzen sind möglich.

# NIEDRIGSTE NETTOFINANZVERSCHULDUNG SEIT 2013 UNTER BERÜCKSICHTIGUNG VON IFRS 16



in Mio. EUR	31.12.2019	31.12.2020
Finanzverbindlichkeiten (FV) <sup>1)</sup>	591,8	524,8
Ø Verzinsung FV <sup>2)</sup>	1,69 %	1,33 %
Ø Restlaufzeit FV	4,51 Jahre	4,01 Jahre
Kurzfristige Finanzmittel	42,0	104,2
Nettofinanzverschuldung	525,6	397,1
Eigenkapital	629,1	616,4

1) Inklusive EUR 57,6 Mio Leasingverbindlichkeiten nach IFRS 16 (12/2019: EUR 59,7 Mio)

2) Exklusive Fremdwährungssicherungskosten.

Nach IFRS, geringfügige Rundungsdifferenzen sind möglich.

# TROTZ SCHWIERIGEM UMFELD BILANZKENNZAHLEN DEUTLICH VERBESSERT



	31.12.2019	31.12.2020
Eigenkapitalquote	38,3 %	39,6 %
Gearing	83,6 %	64,4 %
Net Debt/EBITDA	2,35	2,10

Nach IFRS, geringfügige Rundungsdifferenzen sind möglich.

# HISTORISCH HOHER CASHFLOW DURCH UMFASSENDES PROGRAMM ZUR LIQUIDITÄTSOPTIMIERUNG

in Mio. EUR	2019	2020
<b>EBTDA</b>	<b>207,7</b>	<b>173,5</b>
+/- Zahlungsunwirksames Ergebnis aus At-equity-Gesellschaften	-14,0	-4,0
+/- Veränderung des Working Capital	+5,1	+71,0
+/- Cashflow aus Steuerzahlungen	-42,8	-15,8
<b>Cashflow aus dem operativen Bereich</b>	<b>156,0</b>	<b>224,7</b>
+/- Cashflow aus dem Investitionsbereich	-54,0	-60,5
<b>Cashflow nach Änderungen im Working Capital und Investitionen</b>	<b>102,0</b>	<b>164,2</b>
+/- Cashflow aus Fremdkapitalzinsen bereinigt um Steueraufwand	10,4	9,1
<b>Free Cashflow</b>	<b>112,4</b>	<b>173,3</b>

Nach IFRS, geringfügige Rundungsdifferenzen sind möglich.

## WESENTLICHE EREIGNISSE SEIT JAHRESENDE – CYBER-ANGRIFF



---

Am 25.1.2021 war PALFINGER **Ziel eines globalen Cyber-Angriffs**, die **IT-Infrastruktur fast aller Standorte** war weltweit betroffen.

---

Als unmittelbare Reaktion wurden sämtliche **Systeme kontrolliert abgeschaltet** und eine Task Force aufgesetzt.

---

PALFINGER konnte bereits innerhalb von 2 Wochen **schrittweise alle Produktions- und Montagewerke wieder hochfahren**.

---

**Prognose für das 1. Quartal 2021** unter Berücksichtigung der Einmaleffekte im Zusammenhang mit dem Cyber-Angriff: **Umsatz** über dem Niveau des 1. Quartal 2020 (**393,2 Mio EUR**), **EBIT-Marge** unter dem Niveau des 1. Quartal 2020 (**8 Prozent**).

---

# AUSBLICK 2021

ANDREAS KLAUSER



# UMSATZZIEL 2021 NAHE AM REKORDJAHR 2019



---

Positives Marktumfeld und volle Auftragsbücher schaffen **gute Visibilität fürs erste Halbjahr 2021**, hohes Marktrisiko durch COVID-19 bleibt bestehen.

---

**Ziel für 2021:** Umsatz über **1,7 Mrd EUR**  
EBIT-Marge von **8 Prozent**.

---

Geplante **Auflösung der Kreuzbeteiligung** mit SANY **erhöht finanziellen Handlungsspielraum für Investitionen und strategische Übernahmen**.

---

**Historisches Investitionsvolumen** in Höhe von über EUR 100 Mio EUR **geplant**.

---

**Umsetzung zusätzlicher Synergiepotenziale** durch Integration, Systemstandardisierung und Digitalisierung.

---

**Dividendenvorschlag** an Hauptversammlung in Höhe von **0,45 EUR je Aktie**.

---

# KLARE STRATEGIE FÜR UMSETZUNG DER FINANZZIELE

**PALFINGER**

## FINANZZIELE 2024

# #1

### MARKTFÜHRER FÜR KRAN- UND HEBELÖSUNGEN

**2 Mrd EUR**

Umsatz durch organisches  
Wachstum

**10 %**

durchschnittliche EBIT-Marge über  
den Wirtschaftszyklus

**10 %**

durchschnittlicher ROCE über den  
Wirtschaftszyklus

**BLEIBEN SIE GESUND!**

# INVESTOR RELATIONS UND PRESSEKONTAKT



## **ANDREAS KLAUSER**

---

CEO

+43 662 2281-81008

[a.klauser@palfinger.com](mailto:a.klauser@palfinger.com)

## **FELIX STROHBICHLER**

---

CFO

+43 662 2281-81006

[f.strohbichler@palfinger.com](mailto:f.strohbichler@palfinger.com)

## **HANNES ROITHER**

---

Konzernsprecher

+43 662 2281-81100

[h.roither@palfinger.com](mailto:h.roither@palfinger.com)