



FORTGESETZTES PROFITABLES WACHSTUM

Präsentation zum 3. Quartal 2019
Bergheim, 29. Oktober 2019

DIE ERSTEN DREI QUARTALE IM ÜBERBLICK

PALFINGER



Umsatz und EBIT steigen zweistellig



**Neue Organisationsstruktur GLOBAL
PALFINGER ORGANIZATION greift**



Erfolgreicher Turnaround im Segment SEA





2019

wird voraussichtlich ein
weiteres Rekordjahr.

DIE PALFINGER GRUPPE IST DER WELTWEIT FÜHRENDE ANBIETER VON „LIFTING SOLUTIONS“

PALFINGER



	GRUPPE	LAND	SEA
 UMSATZ	1,6 Mrd EUR	1,4 Mrd EUR	0,2 Mrd EUR
 MITARBEITER	10.780	8.899	1.528
 STANDORTE	35 Produktionsstandorte	5.000 Servicestandorte weltweit	25 Servicestandorte weltweit
 UMSATZ- VERTEILUNG	58 % EMEA 24 % NAM, LATAM 18 % APAC, CIS		

PALFINGER „LIFTING SOLUTIONS” – LÖSUNGEN FÜR JEDE HERAUSFORDERUNG

PALFINGER

SEA



LOADER
CRANES



TIMBER/ RECYCLING



HOOKLIFTS &
SKIPLOADERS



TAIL LIFTS



MARINE
CRANES



OFFSHORE
CRANES



PASSENGER
SYSTEMS



ACCESS
PLATFORMS



TRUCK
MOUNTED
FORKLIFTS



RAILWAY
SYSTEMS



WIND
CRANES



DAVITS



BRIDGE INSPECTION
UNITS



TURNKEY
SOLUTIONS



WINCHES

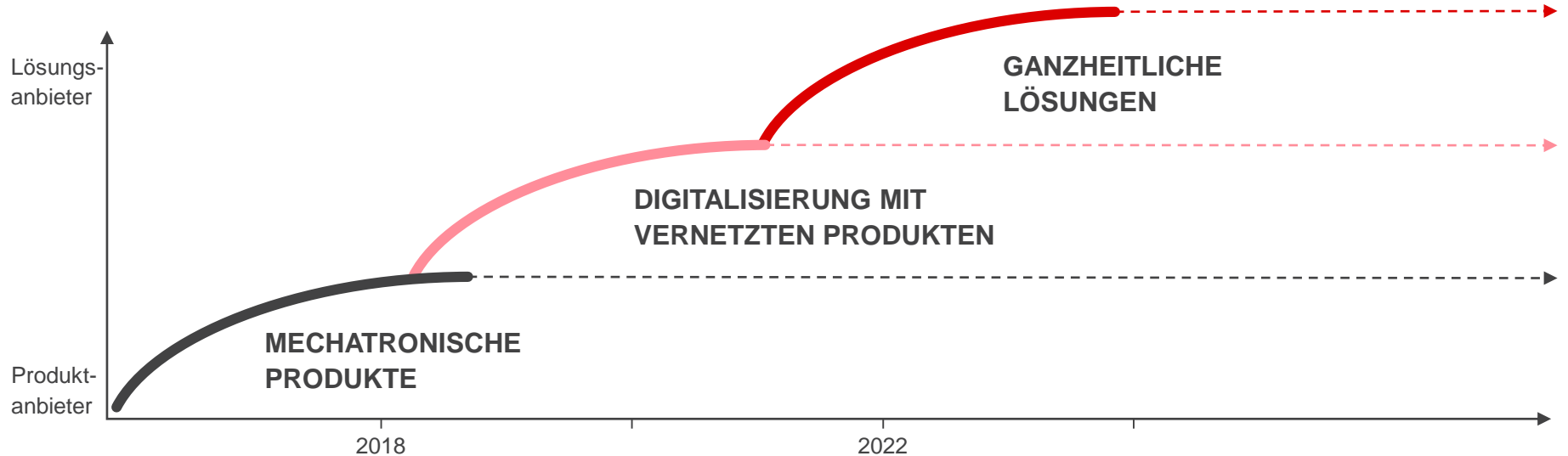


BOATS

LAND

DIE PALFINGER GRUPPE ENTWICKELT SICH VOM PRODUKT- ZUM GANZHEITLICHEN LÖSUNGSANBIETER

PALFINGER



SCHRITT 1

- GPO (Produktlinien, Centers of Excellence)
- Automatisierung von Funktionen und Prozessen

SCHRITT 2

- Entwicklung von smarten Produkten, Prozessen und Anwendungen

SCHRITT 3

- Intelligent und digital vernetzt
- Neue Geschäftsmodelle

Globale Strukturen sichern das Palfinger Leistungsversprechen



NAM
 Produktion: 5 | F&E: 4

CIS
 Produktion: 5 | F&E: 2

EMEA
 Produktion: 16 | F&E: 9

APAC
 Produktion: 1 | F&E: 1

LATAM
 Produktion: 2 | F&E: 2

SEA
 Produktion: 6 | F&E: 7

📍 Produktion 📍 F&E

HIGHLIGHTS

1 Solider Auftragsstand im Segment Sales & Service LAND und starker Auftragseingang im Segment SEA

2 Neue Organisationsstruktur
GLOBAL PALFINGER ORGANIZATION greift

3 Restrukturierung im Segment SEA weitestgehend abgeschlossen – Break Even im 3. Quartal 2019 erreicht

4 Joint Venture Neptune –
Poleposition am dynamischen chinesischen
Kreuzfahrt-Rettungsausrüstungsmarkt

5 STRUCINSPECT – Erfolgsprojekt in PALFINGER 21st

6 Partnerschaft mit SANY weiterhin sehr erfolgreich

PALFINGER



**SEGMENT
SALES & SERVICE
LAND**

STARKES UMSATZWACHSTUM

in Mio EUR	Q1-Q3/2018 ¹⁾	Q1-Q3/2019	Δ%
Außenumsatz	934,0	1.068,4	+14,4%
EBITDA	124,7	129,8	+4,1%
EBIT	115,1	116,2	+1,0%
EBIT-Marge	12,3%	10,9%	–

1) Vorjahreszahlen wurden rückwirkend an die neue Segmentierung angepasst.
Nach IFRS, geringfügige Rundungsdifferenzen sind möglich.



PALFINGER

**SEGMENT
OPERATIONS LAND**

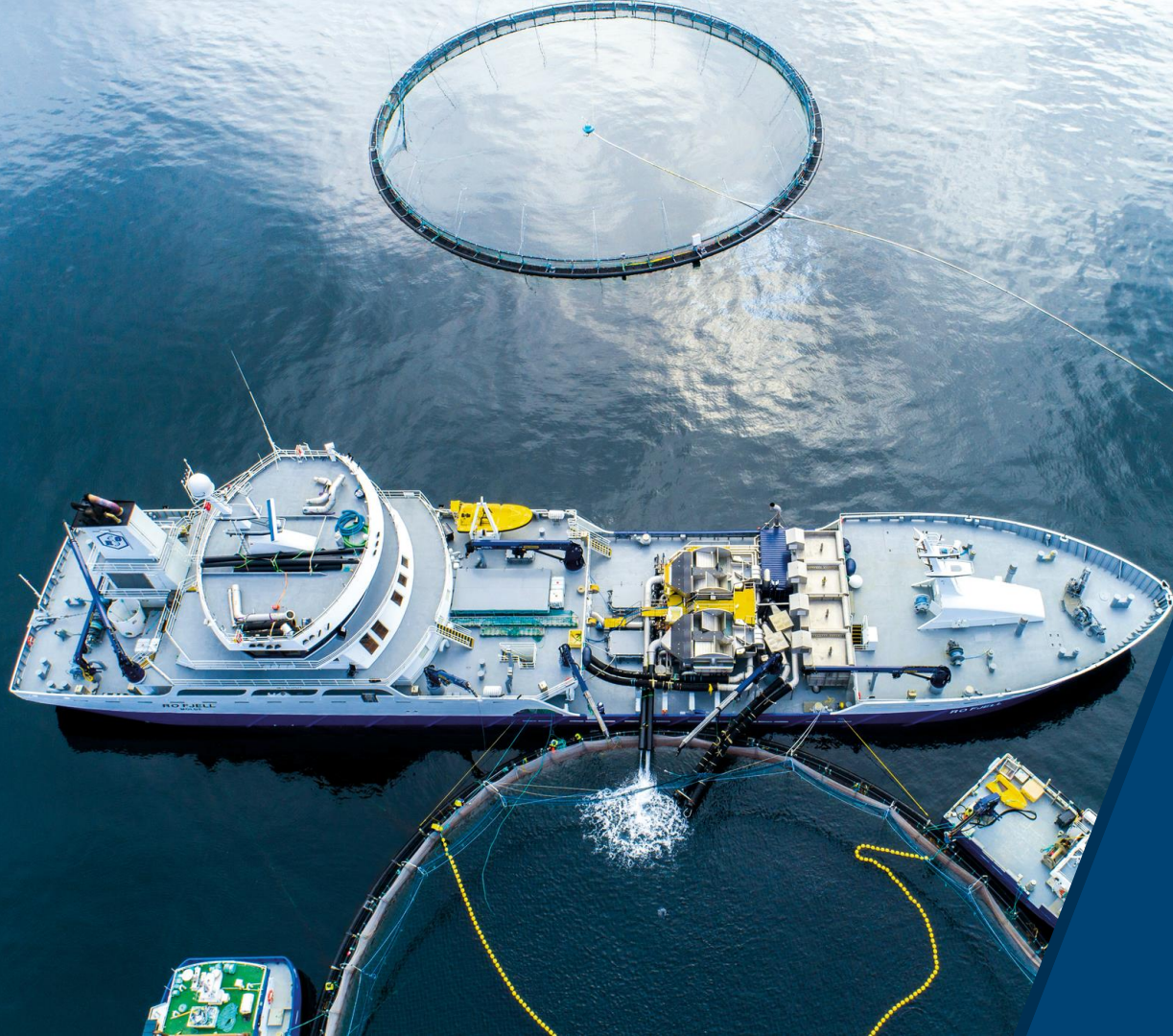
STARKER ANSTIEG DER PROFITABILITÄT DURCH GUTE AUSLASTUNG

in Mio EUR	Q1-Q3/2018 ¹⁾	Q1-Q3/2019	Δ%
Außenumsatz	82,5	90,2	+9,3%
EBITDA	39,3	57,3	+45,6%
EBIT	16,5	30,6	+85,4%

1) Vorjahreszahlen wurden rückwirkend an die neue Segmentierung angepasst.
Nach IFRS, geringfügige Rundungsdifferenzen sind möglich.

PALFINGER

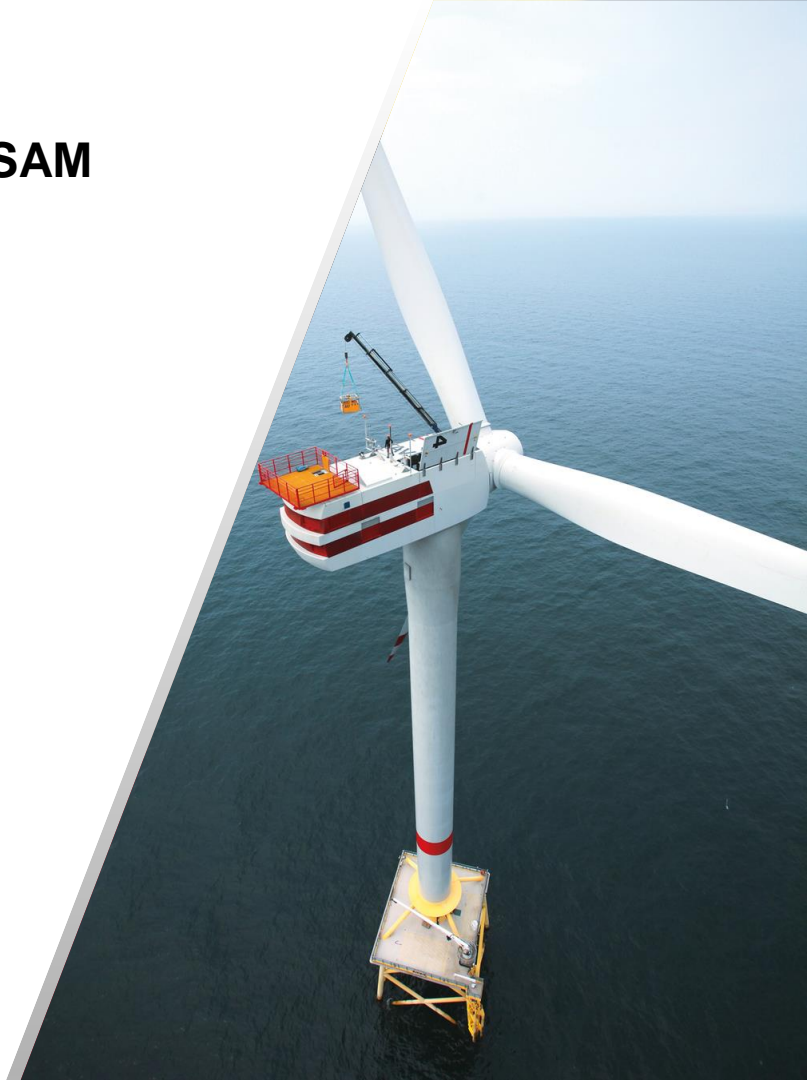
SEGMENT SEA



OPERATIV SIGNIFIKANTE VERBESSERUNG – NEUAUFTRÄGE ERST AB 2020 UMSATZWIRKSAM

in Mio EUR	Q1-Q3/2018 ¹⁾	Q1-Q3/2019	Δ%
Außenumsatz	165,3	142,1	-14,0%
EBITDA	-2,9	3,9	–
EBIT	-14,0	-7,7	+45,2%
EBIT-Marge	-8,4%	-5,4%	–

1) Vorjahreszahlen wurden rückwirkend an die neue Segmentierung angepasst.
Nach IFRS, geringfügige Rundungsdifferenzen sind möglich.



PALFINGER

**BEREICH
HOLDING**



NEUORGANISATION MIT HÖHEREN AUFWENDUNGEN VERBUNDEN

PALFINGER

in Mio EUR	Q1-Q3/2018 ¹⁾	Q1-Q3/2019	Δ%
EBITDA	-13,5	-15,8	-16,7%
EBIT	-16,0	-19,9	-24,6%

1) Vorjahreszahlen wurden rückwirkend an die neue Segmentierung angepasst.
Nach IFRS, geringfügige Rundungsdifferenzen sind möglich.



PALFINGER



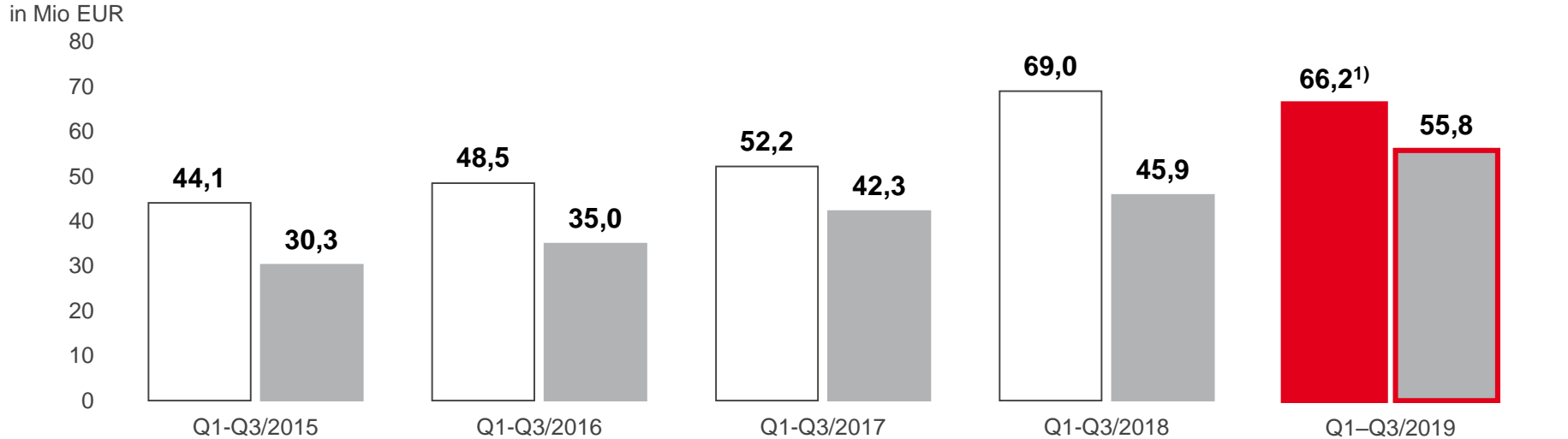
PALFINGER GRUPPE

ZWEISTELLIGE UMSATZ- UND ERGEBNISSTEIGERUNG

in Mio EUR	Q1-Q3/2018	Q1-Q3/2019	Δ%
Umsatz	1.182,6	1.300,6	+10,0%
EBITDA	147,6	175,1	+18,7%
EBITDA-Marge	12,5%	13,5%	–
EBIT (Operatives Ergebnis)	101,7	119,3	+17,3%
EBIT-Marge	8,6%	9,2%	–
EBT (Ergebnis vor Ertragsteuern)	88,6	107,1	+20,9%
Konzernergebnis	48,3	63,6	+31,6%

Nach IFRS, geringfügige Rundungsdifferenzen sind möglich.

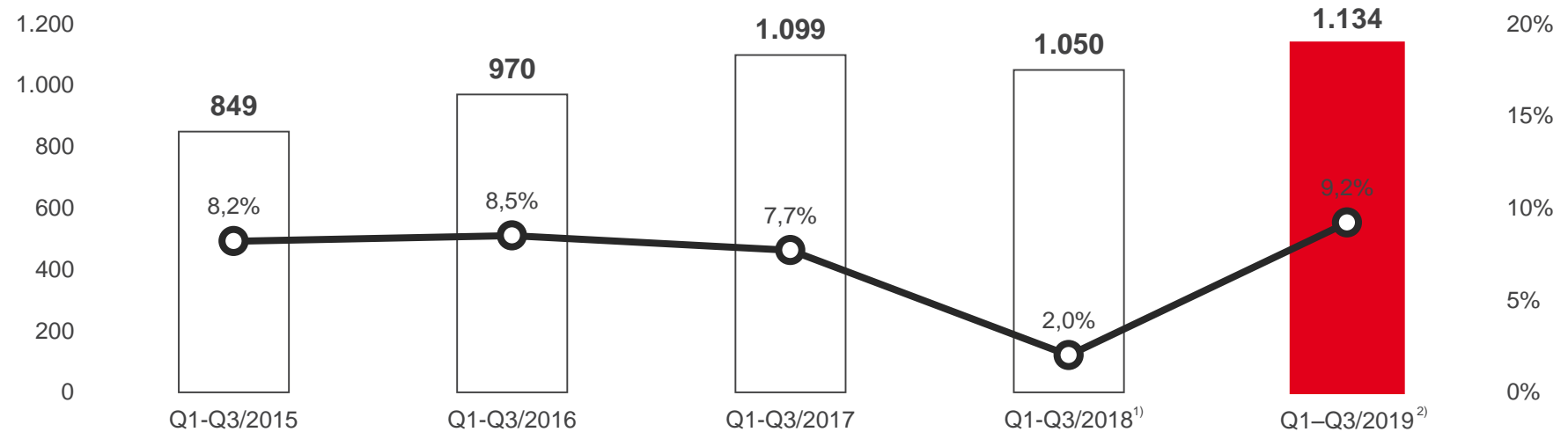
INVESTITIONEN NACH WIE VOR AUF HOHEM NIVEAU



1) Inklusive Zugänge aus Leasing (IFRS 16); exklusive Divestment von 2,5% von Sany Lifting Solutions (28,6 Mio EUR).
Nach IFRS, geringfügige Rundungsdifferenzen sind möglich.

□ Nettoinvestitionen
■ Abschreibungen und Wertminderungen

ROCE STEIGT IN RICHTUNG ZIELMARKE



1) Inklusive Restatement 2017.

2) Inklusive Zugänge aus Leasing (IFRS 16).

3) Durchschnitt der jeweils letzten 12 Monate.

4) ROCE = Verhältnis von NOPLAT und durchschnittlichem Capital Employed (Stichtag Vorjahr zu Stichtag dieses Jahres)

Nach IFRS, geringfügige Rundungsdifferenzen sind möglich.

□ Capital Employed³⁾
—○ Return on Capital Employed⁴⁾

STABILE BILANZSTRUKTUR MIT POSITIVEM TREND



PALFINGER

in Mio EUR	30.9.2018	30.9.2019 ¹⁾
Finanzverbindlichkeiten (FV)	598,6	633,1
Ø Verzinsung FV	1,66%	1,62% ²⁾
Ø Restlaufzeit FV	3,25 Jahre	4,40 Jahre
Kurzfristige Finanzmittel	34,3	33,2
Nettofinanzverschuldung	533,2	576,9
Eigenkapital	540,9	618,9

1) Inklusive 59,7 Mio EUR Leasingverbindlichkeiten nach IFRS 16.

2) Exklusive Fremdwährungssicherungskosten.

Nach IFRS, geringfügige Rundungsdifferenzen sind möglich.



DEUTLICHE VERBESSERUNG DER BILANZKENNZAHLEN TROTZ IFRS 16

PALFINGER

	30.9.2018	30.9.2019
Eigenkapitalquote	35,4%	37,1%
Gearing	98,6%	93,2%
Net Debt/EBITDA	2,95	2,57

Nach IFRS, geringfügige Rundungsdifferenzen sind möglich.



FREE CASHFLOW BEEINFLUSST DURCH DEN VERKAUF VON SANY-ANTEILEN UND HOHE BESTÄNDE

in Mio EUR	Q1-Q3/2018	Q1-Q3/2019
EBITDA	134,5	163,0
+/- Zahlungsunwirksames Ergebnis aus At-equity-Gesellschaften	-2,3	-11,9
+/- Veränderung des Working Capital	-17,3	-37,1
+/- Cashflow aus Steuerzahlungen	-31,6	-32,5
Cashflow aus dem operativen Bereich	83,3	81,5
+/- Cashflow aus dem Investitionsbereich	-63,2	-33,2
Cashflow nach Änderungen im Working Capital & Investitionen	20,1	48,3
+/- Cashflow aus Fremdkapitalzinsen bereinigt um Steueraufwand	6,3	7,8
Free Cashflow	26,4	56,1

Nach IFRS, geringfügige Rundungsdifferenzen sind möglich.

A man with brown hair and a beard, wearing a red work jacket, is shown in profile. He is wearing a black augmented reality (AR) headset with a camera and sensors. The background is a blurred industrial setting. The image is partially overlaid by a red geometric shape on the right side.

PALFINGER

**Unsere Zukunft ist
ganzheitlich, vernetzt
und KUNDEN-
ORIENTIERT.**



PALFINGER

**STRUCINSPECT –
DIGITALE
BRÜCKENINSPEKTION**

**Erste marktfähige
Lösung von
PALFINGER 21st**

POSITIVER AUSBLICK FÜR DAS GESAMTJAHR 2019

PALFINGER



Weiterhin Fokus auf
profitables Wachstum
und Integration



Gutes Auftragsbuch und
solider Auftragseingang



Umsatzzuwachs auf
1,7 Mrd EUR erwartet



EBIT-Marge von 9% für das
Gesamtjahr angestrebt

WIR HEBEN UNSER WACHSTUMSPOTENZIAL UND STEIGERN UNSERE PROFITABILITÄT

PALFINGER

Finanzziele 2022

2 Mrd EUR

Umsatz durch organisches Wachstum

10%

EBIT-Marge über den Wirtschaftszyklus

10%

ROCE über den Wirtschaftszyklus

#1



MARKTFÜHRER FÜR „LIFTING SOLUTIONS“

**TOGETHER WE ARE SHAPING THE FUTURE
OF OUR CUSTOMERS' LIFTING SOLUTIONS**

INVESTOR RELATIONS

PALFINGER

ANDREAS KLAUSER

Vorstandsvorsitzender

+43 662 2281-81008

a.klauser@palfinger.com

HANNES ROITHER

Konzernsprecher

+43 662 2281-81100

h.roither@palfinger.com

FELIX STROHBICHLER

Finanzvorstand

+43 662 2281-81006

f.strohbichler@palfinger.com

Lamprechtshausener Bundesstraße 8
5101 Bergheim

www.palfinger.ag

Diese Präsentation enthält zukunftsbezogene Aussagen, die auf Basis aller zum jetzigen Zeitpunkt zur Verfügung stehenden Informationen getroffen wurden. Die tatsächlichen Entwicklungen können von den hier dargestellten Erwartungen abweichen.

DANKE FÜR IHRE AUFMERKSAMKEIT!