

LĨNH VỰC

CẢNH QUAN - CẮT TỈA CÂY XANH

LIFETIME EXCELLENCE



PALFINGER TRONG PHÂN KHÚC CẢNH QUAN

GIỎ NÂNG NGƯỜI

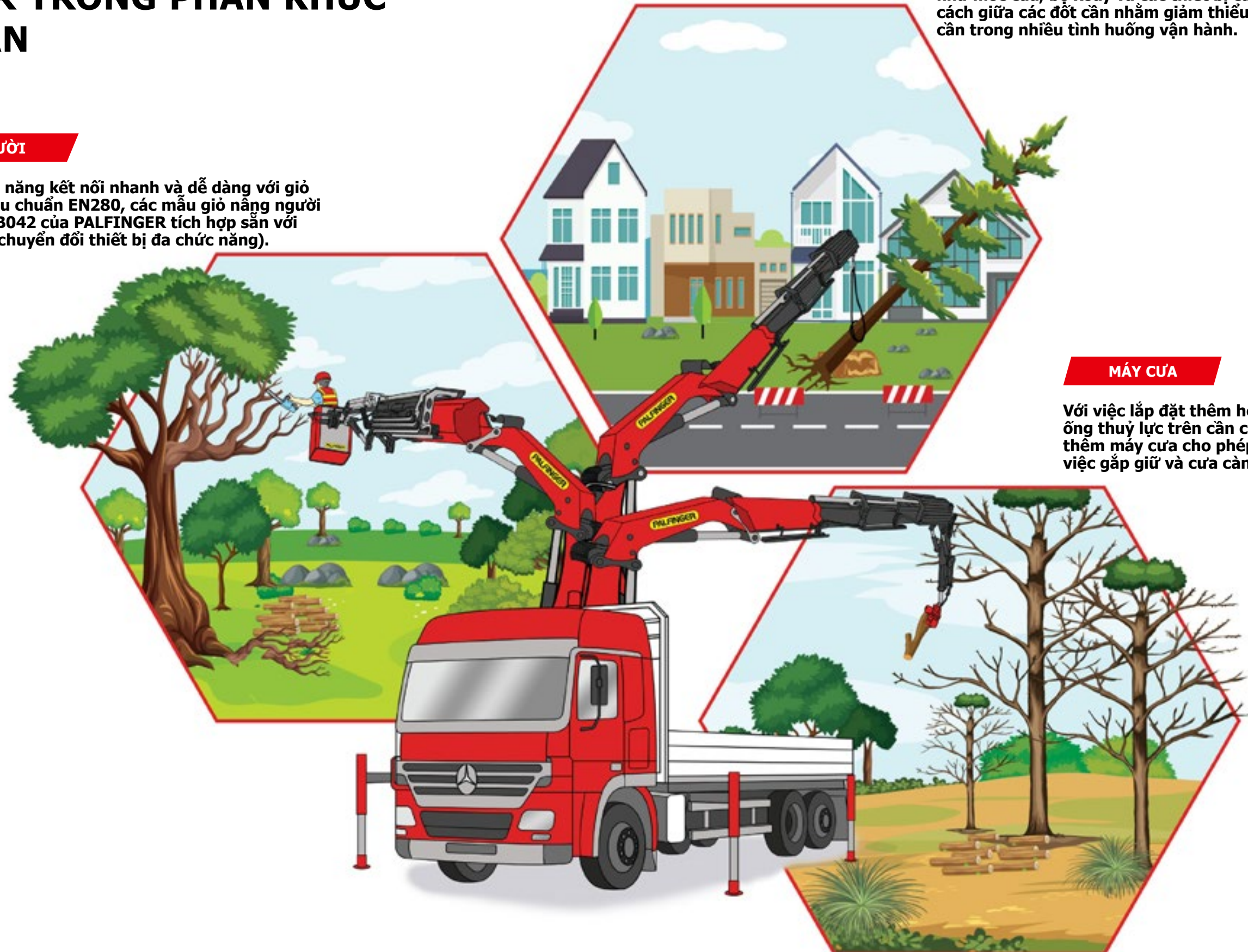
Nhằm cung cấp khả năng kết nối nhanh và dễ dàng với giỏ nâng người theo tiêu chuẩn EN280, các mẫu giỏ nâng người BB040 / BB041 / BB042 của PALFINGER tích hợp sẵn với đầu nối MFA (Cổng chuyển đổi thiết bị đa chức năng).

THIẾT BỊ GẮN KÈM CẦU

Đầu nối MFA hỗ trợ nhanh việc tháo lắp các thiết bị đầu cần như móc cầu, bộ xoay và các thiết bị cầu khác. Tăng khoảng cách giữa các đốt cần nhằm giảm thiểu va chạm với các đốt cần trong nhiều tình huống vận hành.

MÁY CỬA

Với việc lắp đặt thêm hệ thống thủy lực và đường ống thủy lực trên cần cầu, cầu có thể được lắp đặt thêm máy cửa cho phép hoạt động song song của việc gấp giữ và cửa cành cây.



TÍNH NĂNG VÀ OPTION

10 điểm nổi bật



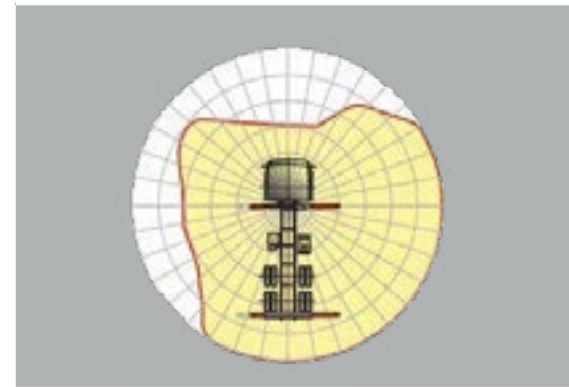
Hệ thống bảo vệ quá tải
Paltronic 50 / 150

Với PALTRONIC 50 và PALTRONIC 150, PALFINGER cung cấp hệ thống bảo vệ mới nhất cho cần cẩu cùng các thiết bị đi kèm trước việc quá tải. Hệ thống đóng vai trò là bộ não của cần cẩu cho phép việc kết nối với cần cẩu thông qua bảng điều khiển trên thiết bị cầm tay của người vận hành. Việc trình bày tức thì các cảnh báo quá tải, lỗi thiết bị thông qua giao diện màn hình trên bộ điều khiển từ xa giúp tăng tính linh hoạt vận hành và giúp cho bảo trì và sửa chữa thiết bị dễ dàng hơn.



AOS

Hệ thống dập tắt dao động chủ động (AOS) được cấp bằng sáng chế của Palfinger giúp bù trừ dao động, chấn động theo phương dọc trong suốt quá trình cần cẩu hoạt động. Điều này làm giảm rung giật ngược và đảm bảo tính an toàn ổn định cao trong quá trình xếp dỡ hàng hóa nặng hoặc xử lý các bao bì kích thước lớn.



HPSC
Tận dụng tối đa phạm vi làm việc

Hệ thống kiểm soát độ ổn định cần cẩu (HPSC) là hệ thống các cảm biến tỉ lệ đo lường khoảng cách mở rộng của chân chống nhằm tính toán vùng hoạt động của tải cho phép trong mọi tình huống của chân chống được mở rộng.



HỆ THỐNG NGUỒN KÉP (DPS-P)

Hệ thống nguồn kép DPS là một phần của dòng cầu công nghệ cao TEC, được phát triển và sử dụng với cầu có gắn cần phụ fly-jib. Hệ thống DPS sẽ nhận diện hai đột cần chính ngoài cùng và sử dụng hai đài áp lực dầu để nhằm đảm bảo lực căng kéo tối ưu cho cần chính khi kết hợp với cần phụ nhằm tối ưu tầm với lớn nhất với lực nâng tốt nhất.



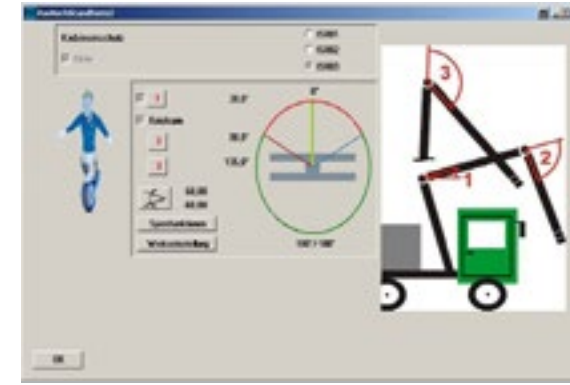
Trang bị ống thủy lực cho đột cần
CODE 4

Việc bổ sung ống thủy lực lên đâm mở rộng đã mang lại nhiều tiện ích đáng kể, giúp cho sự kết nối dễ dàng giữa cầu với các thiết bị gắn kèm (cần phụ, bộ xoay, máy cưa). Để đảm bảo an toàn và bền bỉ, các ống thủy lực được đặt và được bảo vệ trong khay riêng. Do đó, việc bảo trì và duy trì hiệu suất của thiết bị ống trở nên đơn giản hơn rất nhiều.



J04

Ống thủy lực cho cần phụ (lắp máy cưa).



CPS (Hệ thống bảo vệ cabin)

PALTRONIC 50/150 có chức năng „bảo vệ khu vực cabin“. Chức năng này hoạt động độc lập và ngăn chặn cần cẩu tiến tới khu vực cabin của xe. Để thiết lập và kích hoạt chức năng này, chúng tôi sử dụng công cụ chẩn đoán riêng biệt.



Cần phụ fly jib
(PJ080; PJ125)

Cần phụ fly-jib được thiết kế để mở rộng phạm vi hoạt động của cần cẩu, nhằm tăng khả năng ứng dụng cho công việc. Điểm đáng chú ý là chỉ cần 1 cần cẩu có thể lắp đặt hoặc không lắp đặt cần phụ, và vẫn có thể gắn kèm với các phụ kiện (móc gắp, bộ xoay) hoặc tời cáp. Với chất lượng và thiết kế kỹ thuật tiên tiến, Fly Jib đảm bảo hiệu suất tốt, giúp công việc nâng hạ hàng hóa trở nên hiệu quả hơn và có thể tiếp cận được các không gian rộng lớn. PALFINGER sử dụng hiệu quả lợi thế cạnh tranh về kết cấu vật liệu nhẹ ứng dụng trực tiếp vào thiết kế này để nâng cao hiệu suất.



PALcom P7 (cầu TEC/SH)
Giao tiếp với người vận hành

PALcom P7 là một thiết bị điều khiển từ xa hiện đại và tiện dụng. Với thiết kế mới, các nút điều khiển nằm ở trung tâm "PALdrive" kết hợp với màn hình màu lớn, việc điều khiển trở nên an toàn và dễ dàng hơn bao giờ hết.

Bên cạnh đó, bộ điều khiển Scanreco cũng đã được tích hợp sẵn vào cầu để mang lại sự thuận tiện và linh hoạt cho người vận hành.



EN280 Giỏ nâng người tuân thủ tiêu chuẩn CE

Giỏ nâng người tuân thủ các tiêu chuẩn EN280 CE có khả năng duy trì hoàn toàn chức năng của hệ thống kiểm soát độ ổn định chân chống như HPSC và HPSC-L khi sử dụng kèm giỏ nâng người. Điều này không chỉ đảm bảo an toàn mà còn duy trì hoạt động hiệu quả của dòng sản phẩm SH và TEC cao cấp của chúng tôi.

KẾT NỐI ĐẦU CẦN

PALFINGER cung cấp các thiết bị hỗ trợ chuyển đổi phù hợp cho kết nối cơ khí của giỏ nâng người không theo tiêu chuẩn CE. Hệ thống tháo lắp nhanh cho phép lắp và tháo khớp nối thuận tiện để lắp giỏ nâng người.

Mã danh điểm	Kết nối tháo lắp nhanh cho giỏ nâng người	Kết nối tháo lắp nhanh Bao gồm Không bao gồm	Kích thước bên trong A [mm] B [mm]	Đốt cần	Ứng dụng	Trọng lượng [kg]
BB040ES01AU	+BZ456	●	123	62		23
BB013-10V1		●	123	62		22
BB040ES02AU	+BZ456	●	155	79		26
BB013-15V1		●	155	79		22
BB040ES03AU	+BZ456	●	188	98	Cần cầu > 30mt	26
BB040ES04AU	+BZ456	●	188	98	Cần cầu > 30mt	26
BB013-16V1		●	188	96		28
BB0403W05AU	+BZ456	●	224	120	Cần cầu	29
BB040ES13AU	+BZ456	●	224	120	Cần phụ	42
BB013-17AV1		●	224	116		30
BB040ES06AU	+BZ456	●	260	138	Cần cầu	30
BB040ES14AU	+BZ456	●	260	138	Cần phụ	43
BB013-18V1		●	260	138		33
BB040ES08AU	+BZ456	●	296	158		34
BB040ES09AU	+BZ456	●	237	146		38
BB040ES15AU	+BZ456	●	282	170		41
BB040ES16AU	+BZ456	●	327	198		43

THIẾT BỊ ĐỀ XUẤT

Để đáp ứng yêu cầu bắt buộc của nhiều quốc gia, chúng tôi đã hoàn thiện giỏ nâng người dựa trên hệ thống an toàn cá nhân tiên tiến. Thiết bị bảo vệ chống rơi và dây đai an toàn của PALFINGER đề xuất không chỉ mang lại sự bảo vệ tối ưu mà còn đảm bảo sự thoải mái khi sử dụng.



THIẾT BỊ CHUYÊN NGHIỆP (PEC)

Để đảm bảo việc đưa giỏ nâng người xuống mặt đất một cách an toàn trong trường hợp sự cố hệ thống thủy lực thông thường, hoạt động khẩn cấp của giỏ nâng người cũng được khuyến nghị cho cần cầu không theo tiêu chuẩn CE.

- Giỏ nâng người theo tiêu chuẩn EN280
- Giỏ nâng người không theo tiêu chuẩn CE được sản xuất tại địa phương
- Máy cưa
- Lắp thêm ống dẫn trên hệ thống đốt cần sử dụng cho phun phân bón

Mã	Mô tả
KMG00210A	Bộ nguồn khẩn cấp với bơm lưu lượng cố định 24V -3 kW - tối đa 270 bar
KMG00211A	Bộ nguồn khẩn cấp với bơm lưu lượng biến thiên 24V -3 kW - tối đa 270 bar

Bộ truyền động khẩn cấp cũng có thể bán rời

Mã	Mô tả
EP1982	Bộ nguồn khẩn cấp 24 V – 3 kW – max 270 bar
EP2022	Bộ nguồn khẩn cấp 12 V – 3 kW – max 270 bar

CHÚ Ý: Bộ truyền động này được thiết kế để sử dụng cho tình huống khẩn cấp và không phù hợp cho hoạt động thông thường. Việc kết nối hệ thống thủy lực và động cơ điện phải tuân theo hướng dẫn lắp đặt của PALFINGER. Vui lòng kiểm tra các thông số kỹ thuật của phương tiện vận chuyển được chỉ định trước khi sử dụng! Khi tiến hành việc kết nối điện, cần chú ý đến tiết diện cáp phù hợp.

Có thể các điều chỉnh là cần thiết khi lắp kết nối đầu cần trên một số phiên bản cần cầu.



GIỎ NÂNG NGƯỜI

Thiết bị chống rơi (dài 1,8m) tuân thủ theo tiêu chuẩn EN 360

- Không cần thay đổi trong khu vực Liên minh Châu Âu
- Với chỉ báo chống rơi hiệu quả
- Đặc biệt áp dụng cho việc vận hành giỏ nâng người theo tiêu chuẩn EN 280



MÁY KẸP VÀ CƯA GỖ

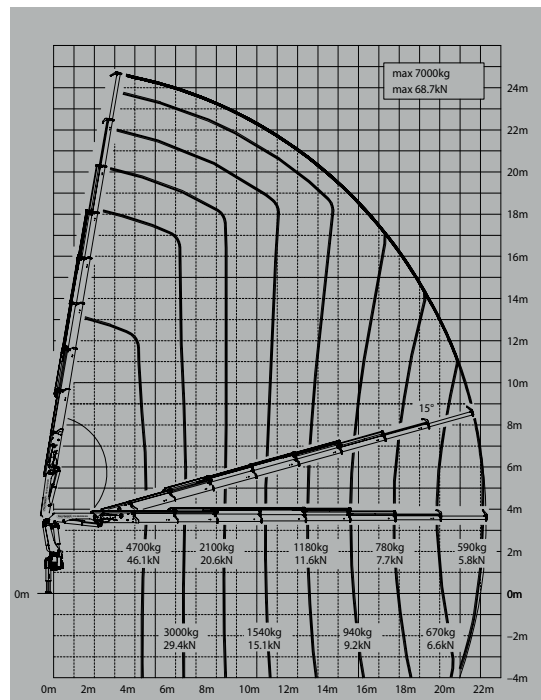
- Phù hợp với các loại cần cầu to với tầm vươn lớn
- Có khả năng cắt các nhánh cây an toàn thông qua điều khiển từ xa và tầm nhìn toàn diện
- Giữ chặt cành cây đổ sau khi cắt

BIỂU ĐỒ NÂNG

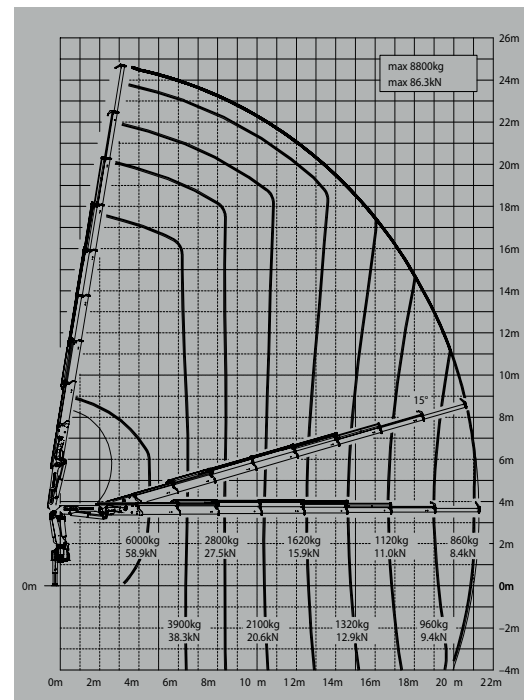
BẢNG DỮ LIỆU

Thêm lực nâng khi thực sự cần thiết.

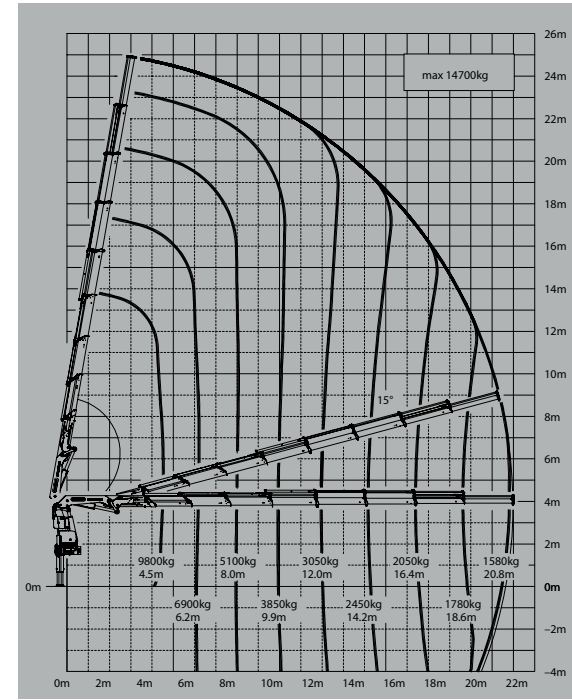
PK 26002 EH G



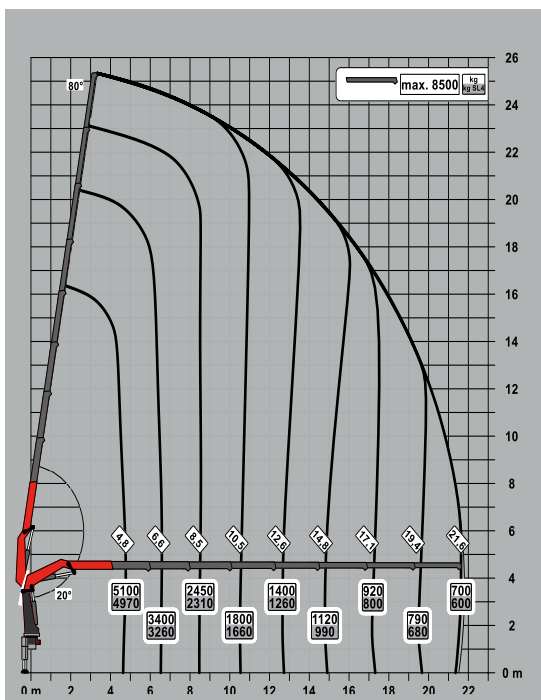
PK 33002 EH G



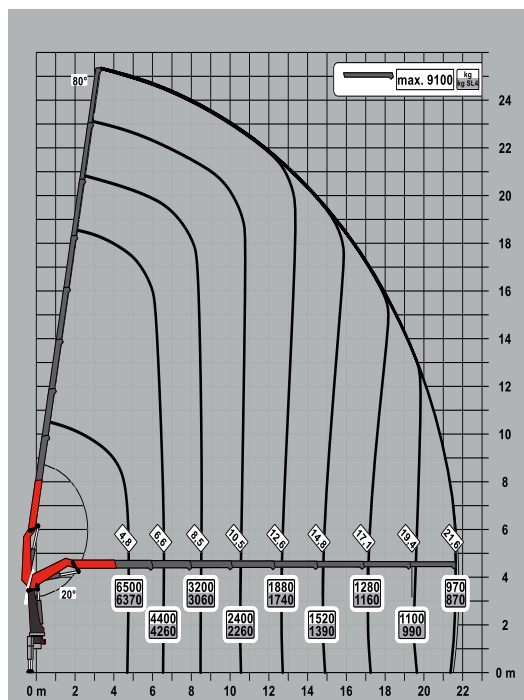
PK 53002 SH G



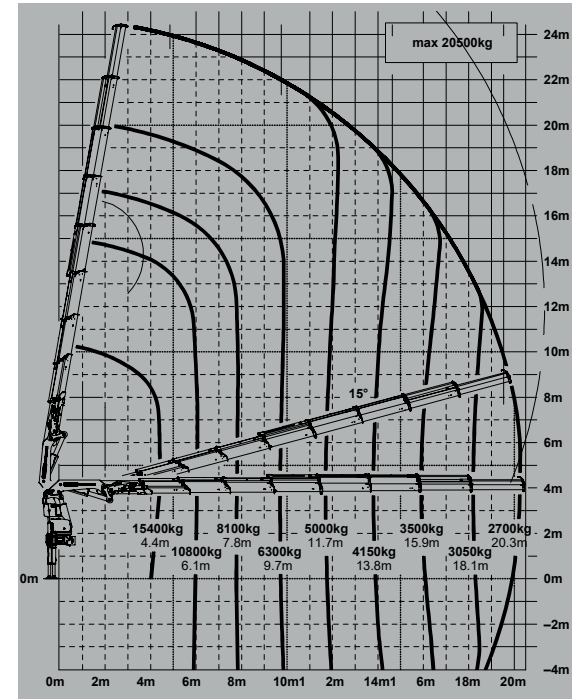
PK 300 TEC G



PK 370 TEC G



PK 78002 SH G



Sức nâng

max.	7,000 kg	PK 26002 EH G
23,1 m	510 kg	
21,1 m	590 kg	
19,0 m	670 kg	
16,8 m	780 kg	
14,7 m	940 kg	
12,6 m	1,180 kg	
10,5 m	1,540 kg	
8,4 m	2,100 kg	
6,5 m	3,000 kg	
4,6 m	4,700 kg	

max.	8,500 kg	PK 300 TEC G
21,6 m	700 kg	
19,4 m	790 kg	
17,1 m	920 kg	
14,8 m	1,120 kg	
12,6 m	1,400 kg	
10,5 m	1,800 kg	
8,5 m	2,450 kg	
6,6 m	3,400 kg	
4,8 m	5,100 kg	

max.	7,000 kg	PK 33002 EH G
23,1 m	510 kg	
21,1 m	590 kg	
19,0 m	670 kg	
16,8 m	780 kg	
14,7 m	940 kg	
12,6 m	1,180 kg	
10,5 m	1,540 kg	
8,4 m	2,100 kg	
6,5 m	3,000 kg	
4,6 m	4,700 kg	

max.	9,100 kg	PK 370 TEC G
21,6 m	970 kg	
19,4 m	1,100 kg	
17,1 m	1,280 kg	
14,8 m	1,520 kg	
12,6 m	1,880 kg	
10,5 m	2,400 kg	
8,5 m	3,200 kg	
6,6 m	4,400 kg	
4,8 m	6,500 kg	

max.	6,500 kg	PK 53002 SH G
21,6 m	970 kg	
19,4 m	1100 kg	
17,1 m	1280 kg	
14,8 m	1520 kg	
12,6 m	1880 kg	
10,5 m	2400 kg	
8,5 m	3200 kg	
6,6 m	4400 kg	

max.	14,700 kg	PK 78002 SH G
25,0 m	600 kg	
23,0 m	900 kg	
20,8 m	1,580 kg	
18,6 m	1,780 kg	
16,4 m	2,050 kg	
14,2 m	2,450 kg	
12,0 m	3,050 kg	
9,9 m	3,850 kg	
8,0 m	5,100 kg	
6,2 m	6,900 kg	
4,5 m	9,800 kg	

PALFINGER ASIA PACIFIC PTE LTD
3 International Business Park
Nordic European Center | #05-25/26
609927 | Singapore
T: +65 6591 9191
asia@palfinger.com

Cần cầu được đề cập trong tài liệu đã được bổ sung thêm các option, không phải là phiên bản chuẩn. Việc tuân thủ quy định cụ thể của từng quốc gia là điều cần thiết. Kích thước có thể khác nhau tùy thuộc vào sự thay đổi kỹ thuật và sai sót trong quá trình dịch thuật.