

PALFINGER

PK 1050 TEC

DE LA PUISSANCE, BEAUCOUP DE PUISSANCE, ENCORE PLUS DE PUISSANCE

La gamme TEC est un concentré des meilleures idées de PALFINGER. C'est fort de tout le savoir-faire et de toute l'expérience acquis avec les gammes de grues PALFINGER précédentes, que nous avons développé cette gamme de toute nouvelle génération. Grâce aux technologies innovantes dont elle est dotée, elle offre encore plus d'assistance à nos clients.

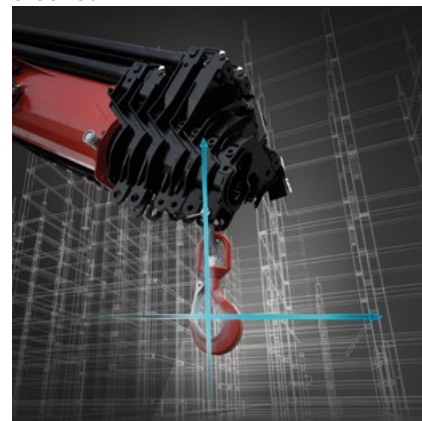
PALFINGER



Sa portée de 37 mètres, sans précédent dans sa catégorie de tonnage, n'est que le point de départ de ses nombreux atouts. Au-delà de son design élégant et fonctionnel, cette grue TEC totalement nouvelle offre aussi une multitude de nouvelles fonctions et de systèmes d'assistance innovants. Ces fonctions intelligentes inédites sont rendues possibles par le nouveau PALTRONIC 180 et le distributeur de dernière génération LX-6 qui l'équipent. Le profil P en forme de goutte d'eau, marque de fabrique de la gamme PALFINGER TEC, combiné au DUAL POWER SYSTEM CONTINUOUS (DPS-C) assure une capacité de levage optimale en mode fly-jib. Cette qualité est idéale pour les opérations à longue portée comme les travaux de toiture. De plus, la PK 1050 TEC est la première grue de la catégorie des 100 tonnes/mètres à être équipée du système d'assistance SMART CONTROL. Associé aux fonctions MEMORY POSITION et LEVELING ASSISTANT, il insuffle une bonne dose d'intelligence et, surtout, de facilité dans le travail de l'opérateur de grue.



SMART CONTROL, est un système innovant et simplifié de commande. Il permet de contrôler d'un seul levier les mouvements horizontaux et verticaux de la pointe de la grue. Il compense automatiquement la déflexion de la grue même avec des charges lourdes suspendues au crochet.



MEMORY POSITION est un système d'assistance qui permet de mémoriser des positions de grue, fly-jib compris, définies par l'opérateur. Il permet ensuite d'y retourner de façon semi-automatique. Jusqu'à 4 positions peuvent être enregistrées simultanément. Le système stocke l'ensemble des données relatives à la géométrie de la grue. Celles-ci peuvent être visualisées sur la radiocommande qui indique à la fois la direction et la distance pour atteindre la position enregistrée. Ce système, combiné au SMART CONTROL assure des performances optimisées, en particulier pour les opérations répétitives. Il permet aussi d'éviter des obstacles qui se présenteraient sur le trajet.

Le système **LEVELING ASSISTANT** simplifie les opérations de stabilisation en optimisant le nivellement de la grue et des stabilisateurs additionnels. Le processus proprement dit s'effectue par des mouvements pulsés des vérins stabilisateurs. Il permet jusqu'à 80% de gain de temps pour le nivellement du véhicule. Il existe 2 modes : « Travail en hauteur » ou « HPSC » afin d'optimiser l'inclinaison du véhicule en fonction de chaque opération.

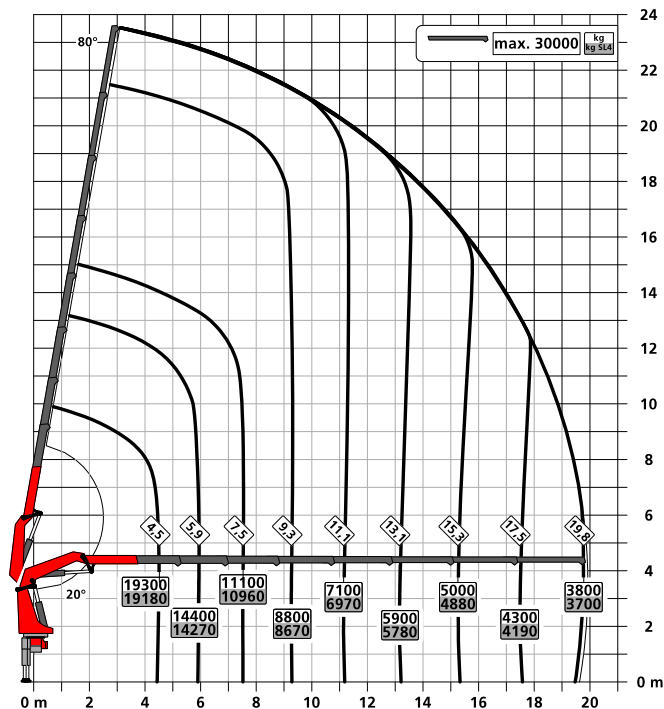
DONNÉES TECHNIQUES

Couple de levage max. :	95.0 mt
Portée hydraulique max. :	22.4 m
Portée max. avec fly-jib et ext. mécanique (JV2):	37.2 m
Angle de rotation :	continu
Poids mort (std.):	7,480 kg

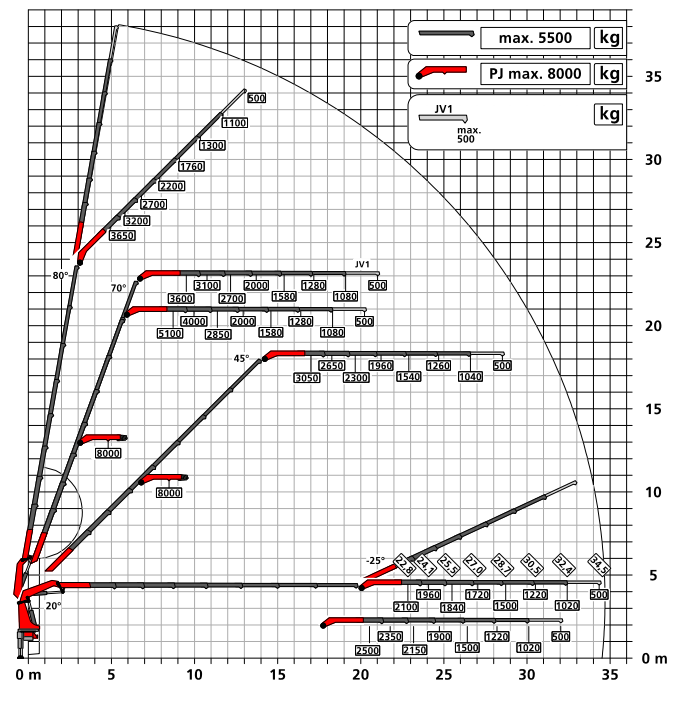


DIAGRAMMES DE CAPACITÉ

Version G



Version G PJ 150 E



Les grues en photo sur ce document sont susceptibles d'être équipées d'options et de ne pas correspondre aux versions standards. La réglementation en vigueur dans chaque pays doit être respectée. Les dimensions peuvent varier. Les données sont indiquées sous réserve de modifications techniques, d'erreurs ou d'erreurs de traduction.