

**PK 35.502 TEC 5 | PK 37.002 TEC 7**

**INTELLIGENTE  
ASSISTENZSYSTEME  
KOMBINIERT MIT  
ENDLOSSCHWENKWERK**

**LIFETIME EXCELLENCE**



# REICHWEITENSIEGER BEI MAXIMALER HUBKRAFT

Der PK 37.002 TEC 7 und PK 35.502 TEC 5 sind für Einsätze, die gewisses Fingerspitzengefühl erfordern, konzipiert. Komplexe Herausforderungen, wie enge Abstützsituationen in der Innenstadt oder Montagen von schwereren Gütern sind das Spezialgebiet dieser Kranmodelle. Speziell Kranfahrer, die Hebetätigkeiten mit hohen Reichweiten trotz Störkanten zu erledigen haben, wissen um die Vorteile der neuen Kranmodelle. Vom DPS-P bzw. DPS-C für noch mehr Hubkraft im Fly-Jib Einsatz bis hin zu den optionalen Modulen der Standsicherung HPSC-Plus lassen die Herzen der Kunden bei ihrer täglichen Arbeit höher schlagen.

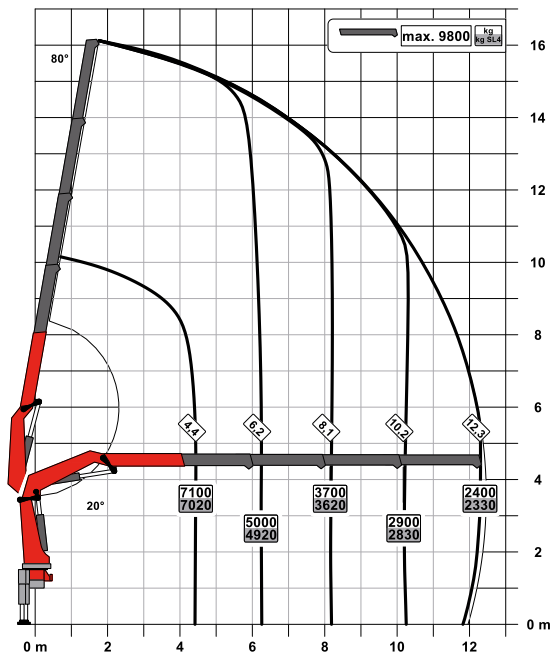




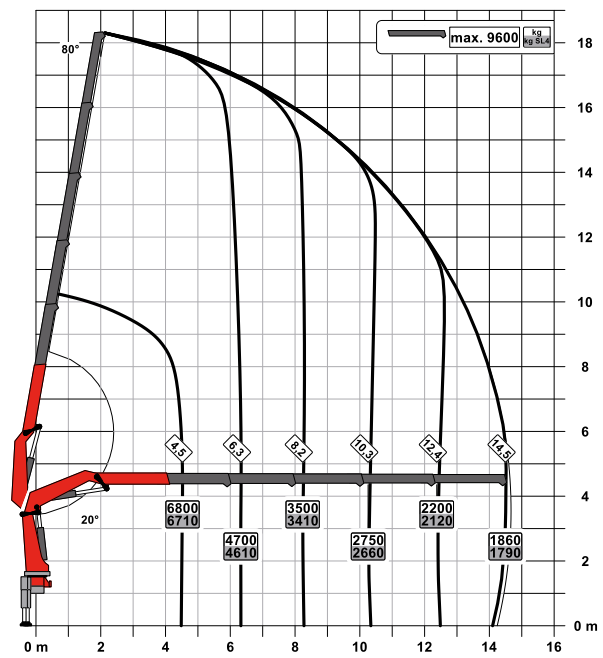


# TRAGLASTDIAGRAMME

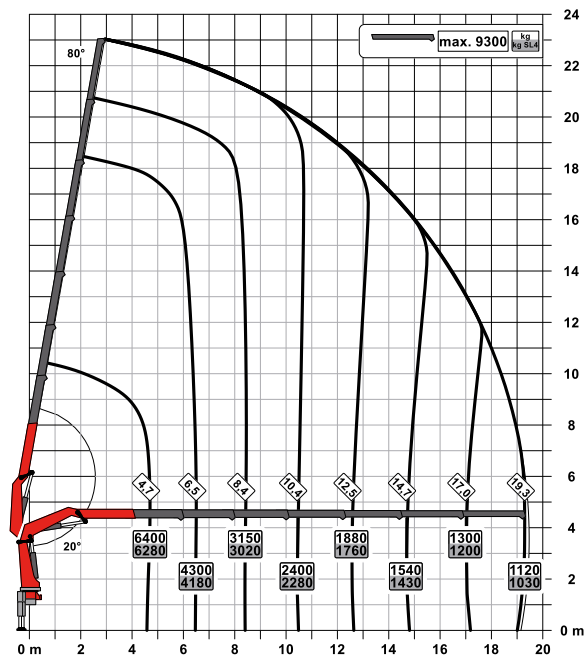
C



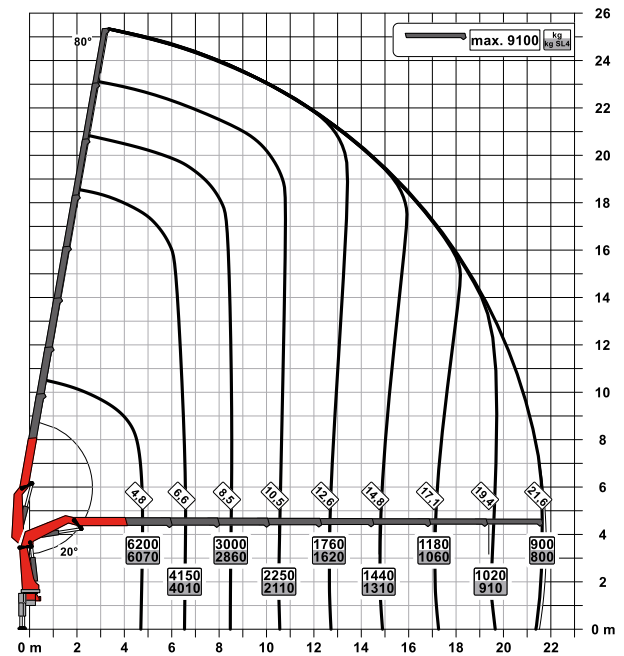
D

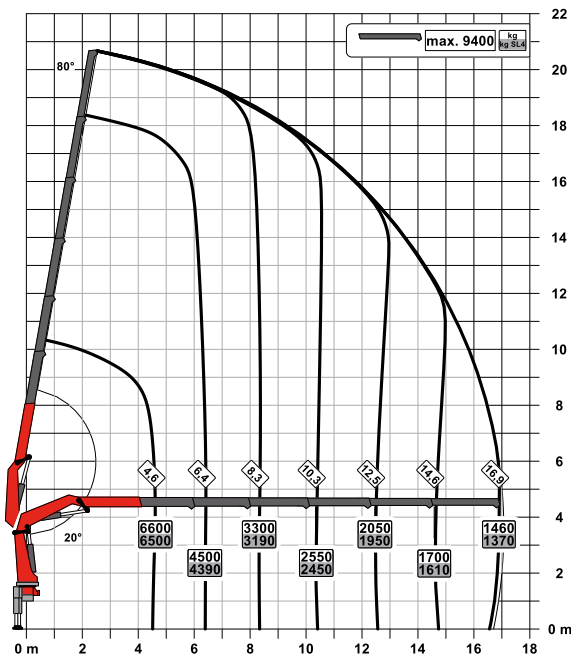


F



G



**E**

## AUSSTATTUNGSLINIE TEC 5

- Power Link Plus
- Paltronic
- S-HPLS
- Scanreco P3
- Soft Stopp
- Optional:
  - HPSC-Plus LOAD
  - AOS
  - SRC
  - PJ075 mit DPS-P
  - PJ090 mit DPS-P
  - Seilwinde 2,5t

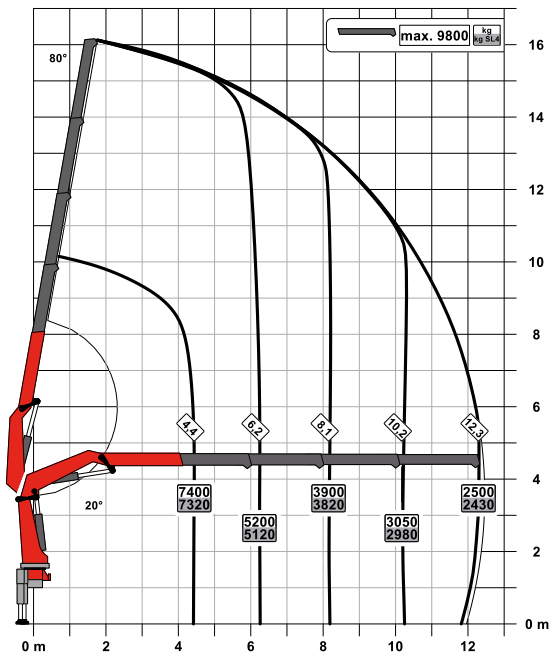
## TECHNISCHE DATEN

EN 12999 HC1 HD4/S2

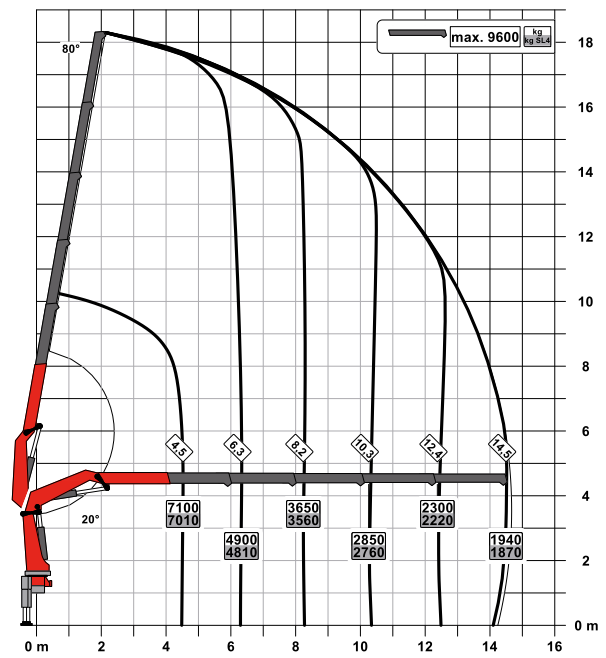
Max. Hubmoment	33,5 mt/329,0 kNm
Max. Hubkraft	10000 kg/98,1 kN
Max. hydraulische Reichweite	21,8 m
Max. Reichweite ( 2.Knickarm)	32,2 m
Schwenkbereich	continuous
Schwenkmoment	3,3 mt/32,4 kNm
Abstützbreite	5,6 m
Platzbedarf für Montage (Std.)	1,13 m
Kranbreite zusammengelegt	2,55 m
Max. Betriebsdruck	370 bar
Empf. Fördermenge der Pumpe	von 90 l/min bis 120 l/min
Eigengewicht (Std.)	3070 kg

# TRAGLASTDIAGRAMME

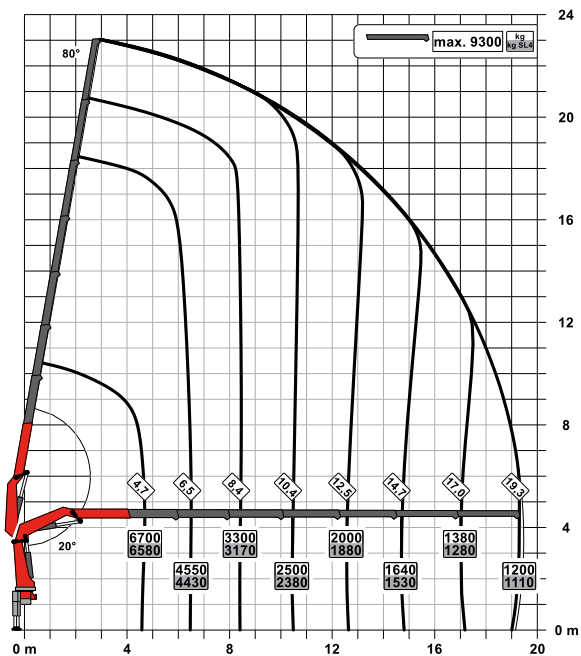
C



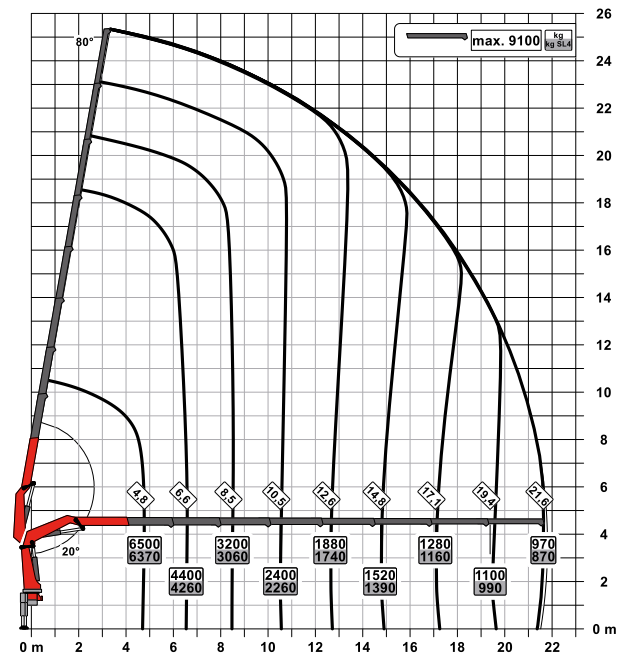
D



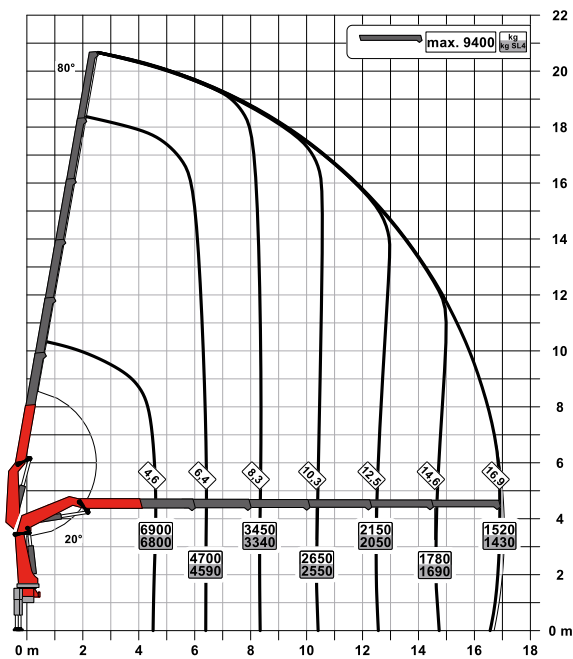
F



G





**E**

## AUSSTATTUNGSLINIE TEC 7

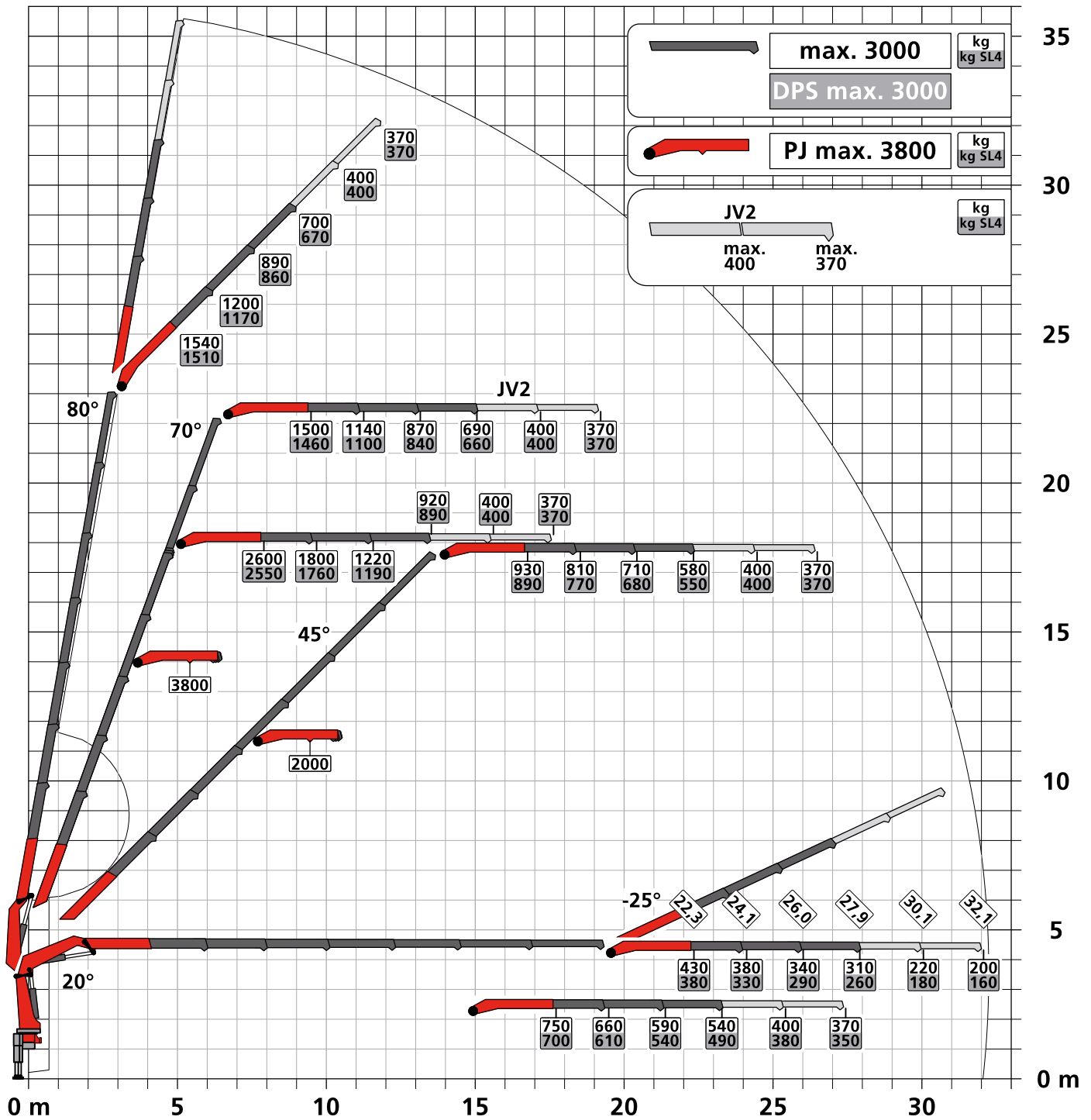
- Power Link Plus
- Paltronic
- S-HPLS
- PALcom P7
- Soft Stopp
- Optional:
  - HPSC-Plus LOAD / GEOM / FSTAB
  - P-Fold
  - AOS
  - RTC
  - SRC
  - PJ075 mit DPS-C
  - PJ090 mit DPS-C
  - Seilwinde 2,5t

## TECHNISCHE DATEN

EN 12999 HC1 HD5/S2

Max. Hubmoment	35,0 mt/343,3 kNm
Max. Hubkraft	10000 kg/98,1 kN
Max. hydraulische Reichweite	21,8 m
Max. Reichweite ( 2.Knickarm)	32,2 m
Schwenkbereich	continuous
Schwenkmoment	3,3 mt/32,4 kNm
Abstützbreite	5,6 m
Platzbedarf für Montage (Std.)	1,13 m
Kranbreite zusammengelegt	2,55 m
Max. Betriebsdruck	385 bar
Empf. Fördermenge der Pumpe	von 90 l/min bis 120 l/min
Eigengewicht (Std.)	3070 kg

# STARK MIT FLY-JIB







# ENDLOSSCHWENKWERK

Uneingeschränkte Bewegung kombiniert mit einem Heckaufbau bringt ungeahnte Freiheiten mit sich. Aus Erfahrung zeigt sich, dass die maximale Reichweite bei voller Hubkraft über den gesamten Schwenkbereich ausgenutzt werden kann. Es ergibt sich somit eine höhere Wirtschaftlichkeit auf ganzer Linie. Das Entladen eines LKWs mit dem neuen PK 37.002 TEC 7 oder PK 35.502 TEC 5 ist somit schneller als je zuvor möglich. Auch als Frontaufbau Variante spielen die neuen Kranmodelle ihre Stärken durch das Endlosschwenkwerk in Kombination mit HPSC-Plus voll aus. Ein Arbeiten über das Fahrerhaus ist deutlich leichter möglich.

**Egal für welchen Kran sich ein Kunde entscheidet – er wird ein Leben lang damit zufrieden sein, denn PALFINGER steht bei seinen Produkten für LIFETIME EXCELLENCE**



## P-Profil

### Stabil und leicht

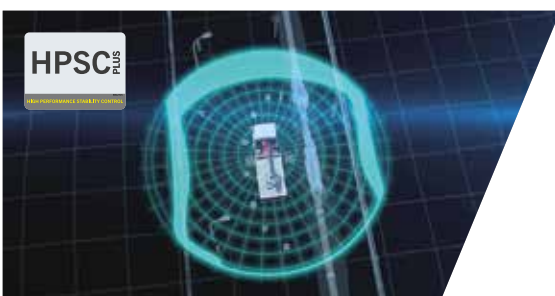
Das polygonale oder auch tropfenförmige P-Profil ist besonders verwindungssteif und gleichzeitig Leichtbau in Perfektion.



## P-FOLD\*

### Perfekt gerüstet auf Fingerdruck

Das neue Assistenzsystem macht das Auseinanderlegen und Zusammenlegen für den Bediener zu einem Kinderspiel. Die Rüstzeit verringert sich dadurch auf ein Minimum.



## HPSC-Plus\*

### Maximale Ausschöpfung des Arbeitsbereiches

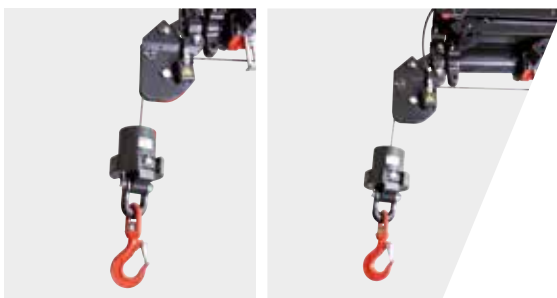
HPSC-Plus bietet drei Module zur Erweiterung des bewährten Standsicherheitsystems HPSC. Durch Beladungserkennung, Längenmessung oder Stützkrafterfassung kann die Hubleistung maximal ausgeschöpft werden.



## DPS-Plus / DPS-C\*

### Effizienter Fly-Jib-Betrieb

Das Dual Power System ermöglicht vielseitige Einsatzmöglichkeiten. So sind Arbeiten mit hoher Reichweite aber auch der Schwerlastbetrieb jederzeit möglich.



## SRC und RTC\*

### Mehr Komfort im Seilwindenbetrieb

SRC (Synchronised Rope Control) hält den Abstand zwischen Rollenkopf und Unterflasche konstant, während RTC (Rope Tension Control) automatisch die Seillänge regelt. Zwei Systeme die sich im Komfort für den Bediener sowie gesteigerter Effizienz bemerkbar machen.



## MEXT und WEIGH\*

### Systeme für einfacheres Handling

MEXT bindet mechanische Verlängerungen in die Überlastsicherung ein während WEIGH das Wiegen von Lasten ermöglicht. Das Ergebnis: Verringerter Arbeitsaufwand für den Bediener bei täglichen Aufgaben.

KP-PK37/35502M2+DE 03/2020

Die abgebildeten Krane sind teilweise mit Wunschausrüstung ausgestattet und entsprechen nicht immer der Standardausführung. Beim Kranaufbau sind länderspezifische Vorschriften zu beachten. Maßangaben unverbindlich. Technische Änderungen, Irrtümer und Übersetzungsfehler vorbehalten.