

PK 55.002 TEC 5 | PK 58.002 TEC 7

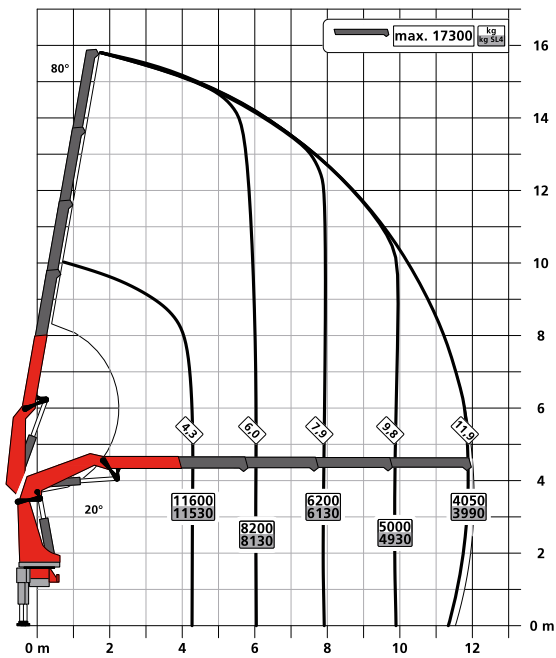
DER NEUE MASSSTAB IN DER 60 MT-KLASSE

LIFETIME EXCELLENCE

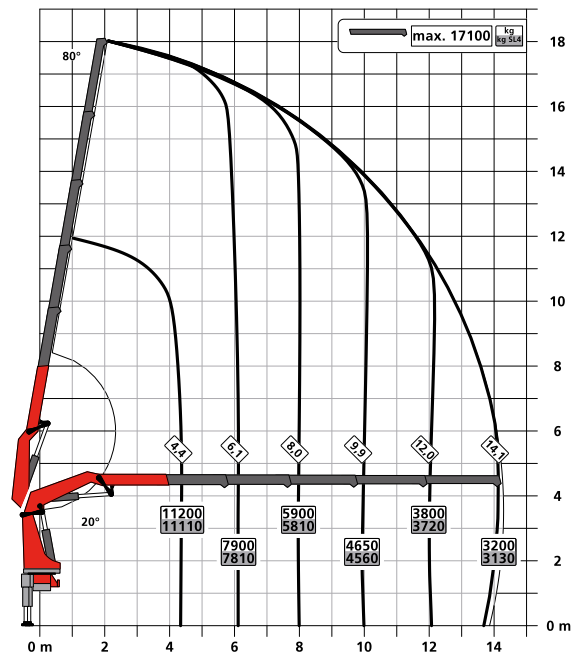


TRAGLASTDIAGRAMME

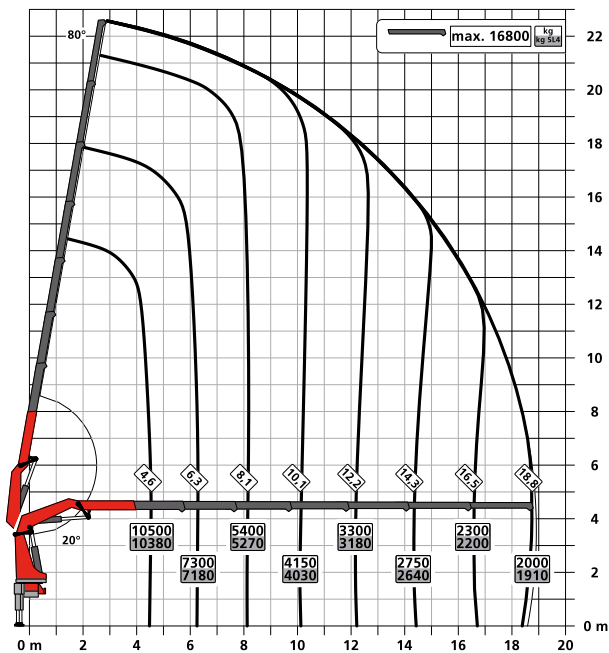
C



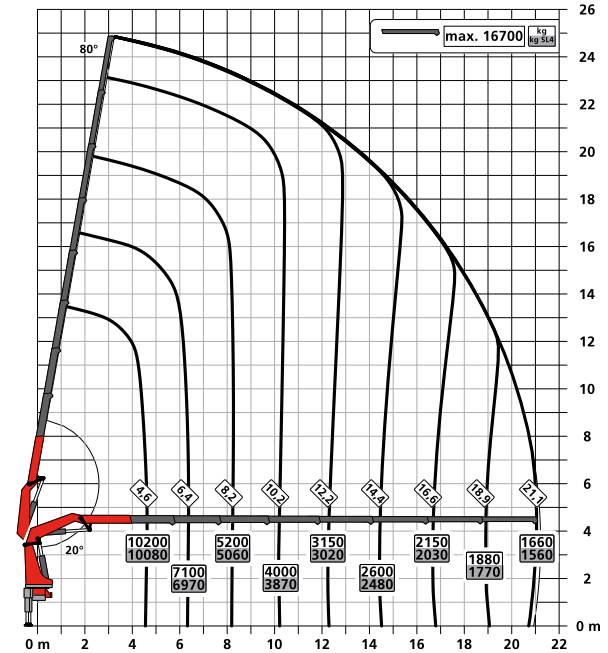
D

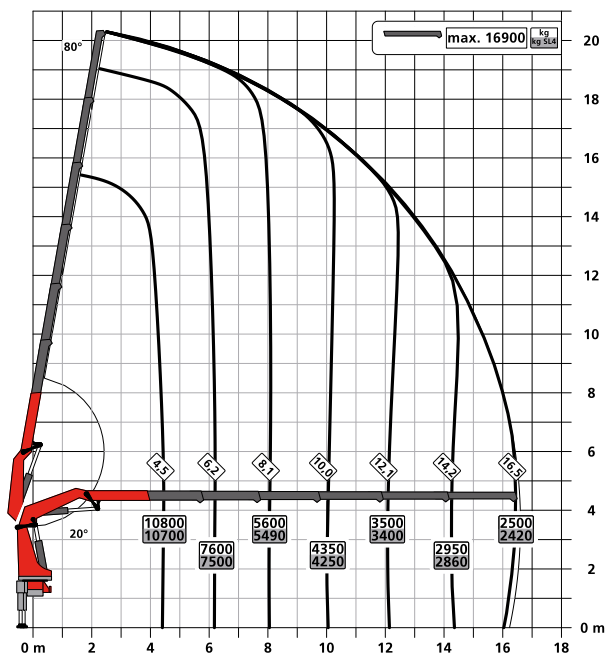


F



G



E

AUSSTATTUNGSLINIE TEC 5

- Power Link Plus
- Paltronic
- S-HPLS
- Scanreco P3
- Soft Stopp
- Optional:
 - HPSC-Plus LOAD
 - AOS
 - SRC
 - PJ090 mit DPS-P
 - PJ150 mit DPS-P
 - Seilwinde: 2,5t oder 3,5t

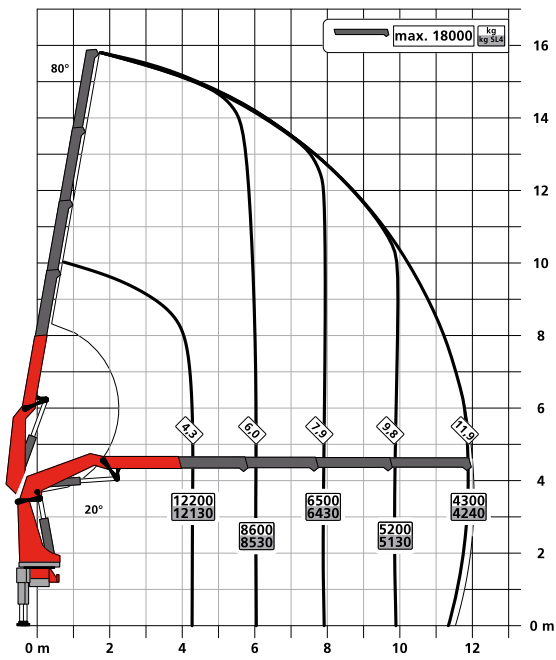
TECHNISCHE DATEN

EN 12999 HC1 HD5/S1

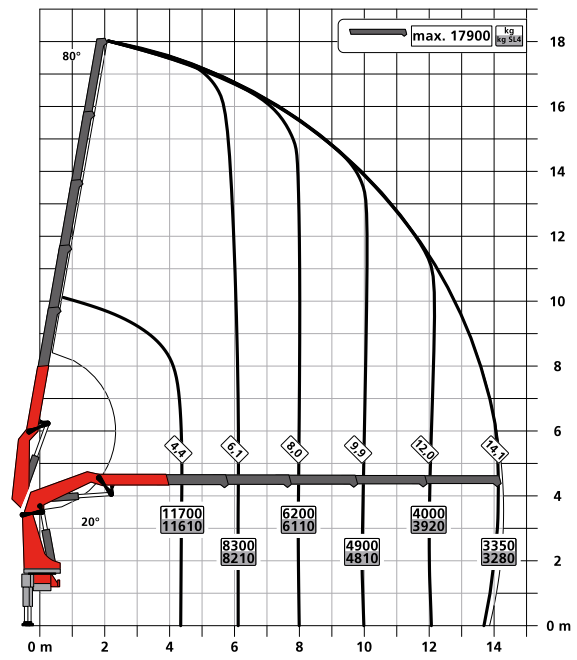
Max. Hubmoment	53,1 mt/521,2 kNm
Max. Hubkraft	19000 kg/186,39 kN
Max. hydraulische Reichweite	21,2 m
Max. Reichweite (2.Knickarm)	33,7 m
Schwenkbereich	endlos
Schwenkmoment	5,9 mt/57,9 kNm
Abstützbreite (Std.)	7,8 m
Platzbedarf für Montage (Std.)	1,43 m
Kranbreite zusammengelegt	2,55 m
Max. Betriebsdruck	370 bar
Empf. Fördermenge der Pumpe	von 90 l/min bis 120 l/min
Eigengewicht (Std.)	4670 kg

TRAGLASTDIAGRAMME

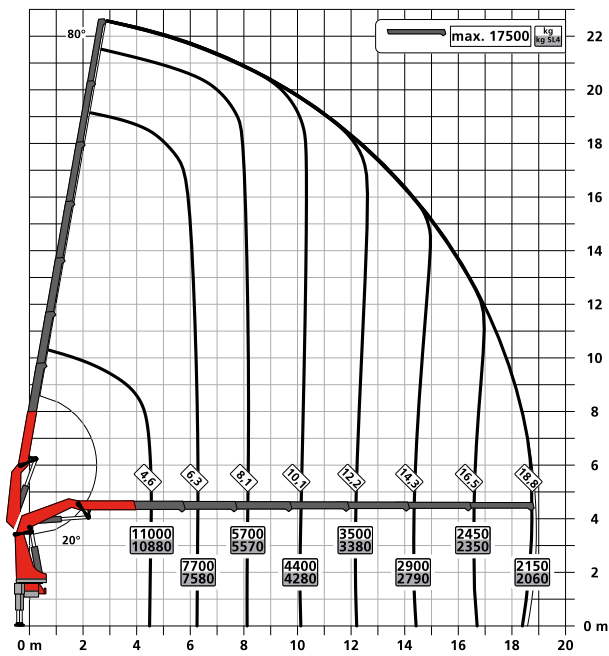
C



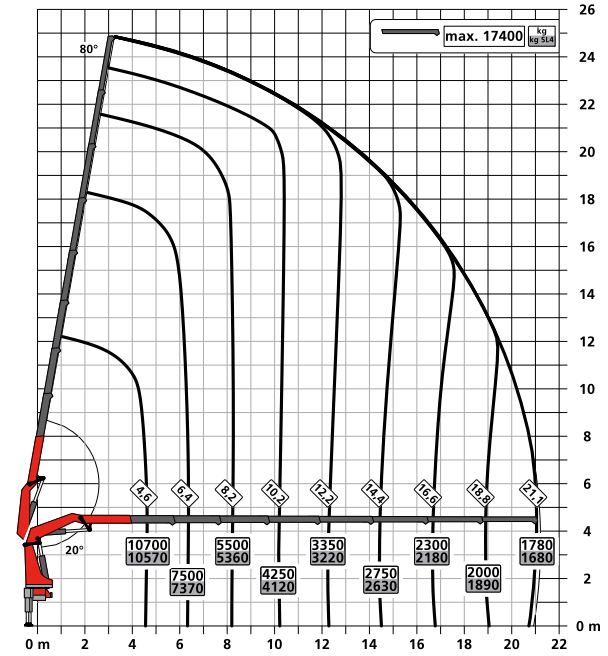
D

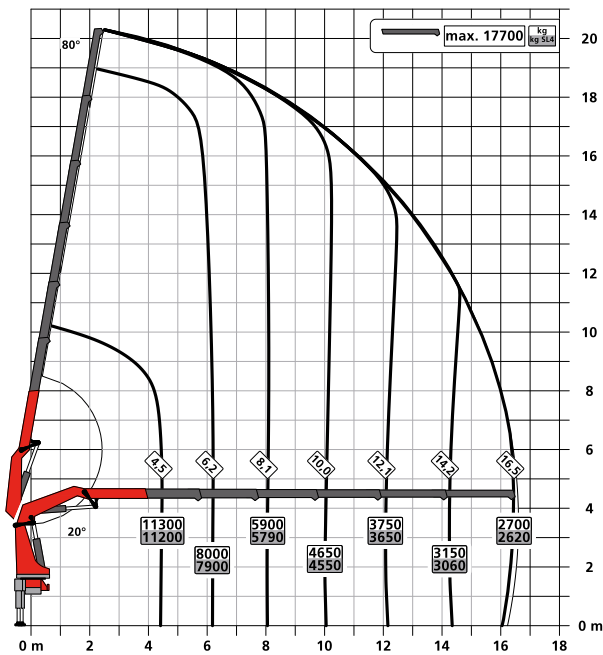


F



G



E

AUSSTATTUNGSLINIE TEC 7

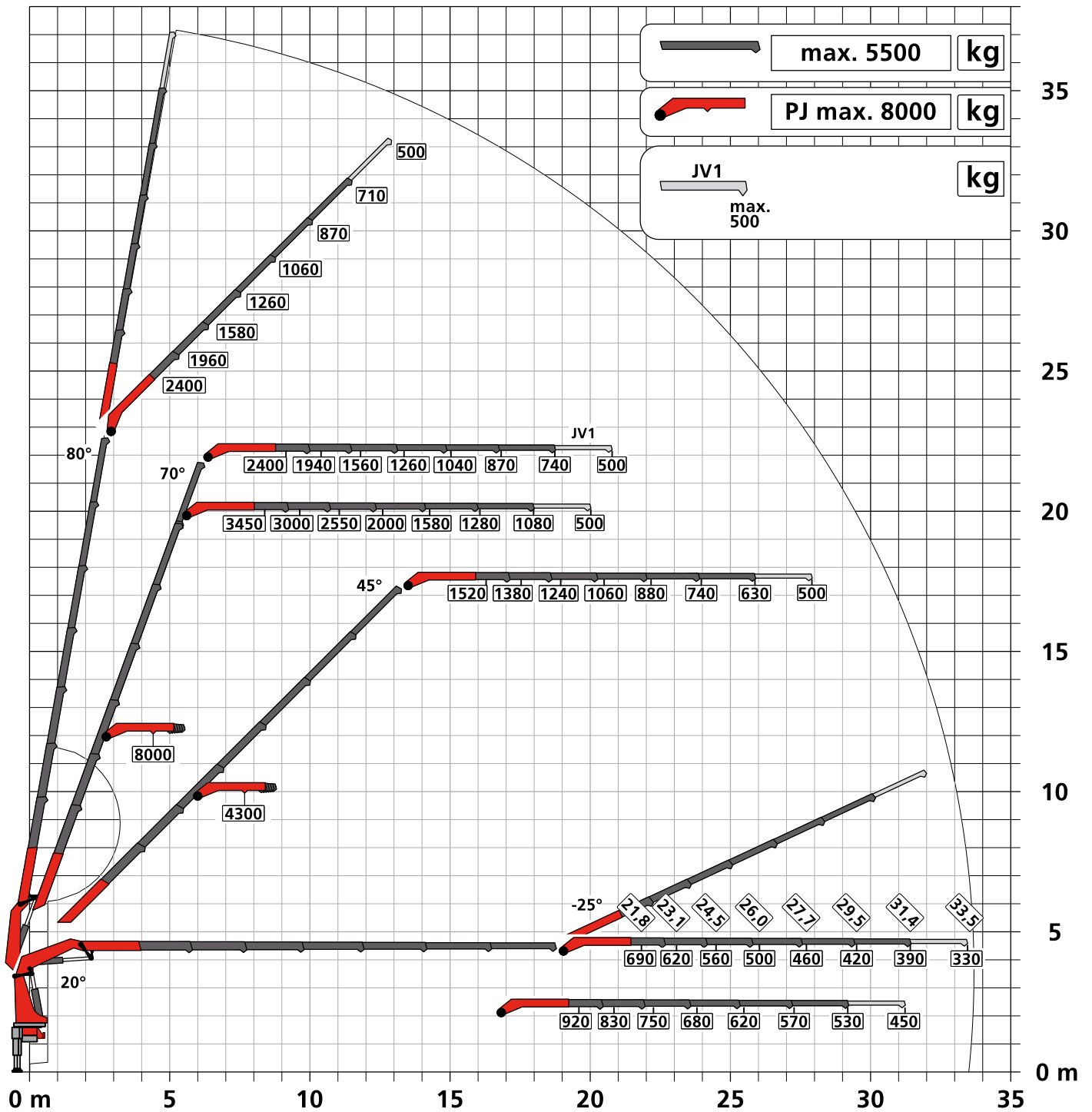
- Power Link Plus
- Paltronic
- S-HPLS
- PALcom P7
- Soft Stopp
- Optional:
 - HPSC-Plus LOAD / GEOM / FSTAB
 - P-Fold
 - AOS
 - RTC
 - SRC
 - MEXT und WEIGH
 - PJ090 mit DPS-C
 - PJ150 mit DPS-C
 - Seilwinde: 2,5t oder 3,5t

TECHNISCHE DATEN

EN 12999 HC1 HD5/S1

Max. Hubmoment	55,5 mt/544,8 kNm
Max. Hubkraft	20000 kg/196,2 kN
Max. hydraulische Reichweite	21,2 m
Max. Reichweite (2.Knickarm)	33,7 m
Schwenkbereich	endlos
Schwenkmoment	5,9 mt/57,9 kNm
Abstützbreite (Std.)	7,8 m
Platzbedarf für Montage (Std.)	1,43 m
Kranbreite zusammengelegt	2,55 m
Max. Betriebsdruck	385 bar
Empf. Fördermenge der Pumpe	von 90 l/min bis 120 l/min
Eigengewicht (Std.)	4670 kg

STARK MIT FLY-JIB



ERSTKLASSIG IN DESIGN UND PERFORMANCE



P-Profil
Stabil und leicht

Das polygonale oder auch tropfenförmige P-Profil ist besonders verwindungssteif und gleichzeitig Leichtbau in Perfektion.



P-FOLD*
Perfekt gerüstet auf Fingerdruck

Das neue Assistenzsystem macht das Auseinanderlegen und Zusammenlegen für den Bediener zu einem Kinderspiel. Die Rüstzeit verringert sich dadurch auf ein Minimum.



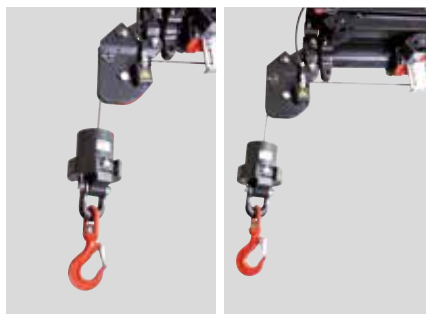
HPSC-Plus*
Maximale Ausschöpfung des Arbeitsbereiches

HPSC-Plus bietet drei Module zur Erweiterung des bewährten Standsicherheitssystems HPSC. Durch Beladungserkennung, Längenmessung oder Stützkrafterfassung kann die Hubleistung maximal ausgeschöpft werden.



DPS-Plus / DPS-C*
Effizienter Fly-Jib-Betrieb

Das Dual Power System ermöglicht vielseitige Einsatzmöglichkeiten. So sind Arbeiten mit hoher Reichweite aber auch der Schwerlastbetrieb jederzeit möglich.



SRC und RTC*
Mehr Komfort im Seilwindenbetrieb

SRC (Synchronised Rope Control) hält den Abstand zwischen Rollenkopf und Unterflasche konstant, während RTC (Rope Tension Control) automatisch die Seillänge regelt. Zwei Systeme die sich im Komfort für den Bediener sowie gesteigerter Effizienz bemerkbar machen.



MEXT und WEIGH*
Systeme für einfacheres Handling

MEXT bindet mechanische Verlängerungen in die Überlastsicherung ein während WEIGH das Wiegen von Lasten ermöglicht. Das Ergebnis: Verringerter Arbeitsaufwand für den Bediener bei täglichen Aufgaben.

KP-PK58/55002M1+DE 12/2019

Die abgebildeten Krane sind teilweise mit Wunschausrüstung ausgestattet und entsprechen nicht immer der Standardausführung. Beim Kranaufbau sind länderspezifische Vorschriften zu beachten. Maßangaben unverbindlich. Technische Änderungen, Irrtümer und Übersetzungsfehler vorbehalten.