

**PK 32.002 TEC 3  
PK 35.002 TEC 5  
PK 36.502 TEC 7**

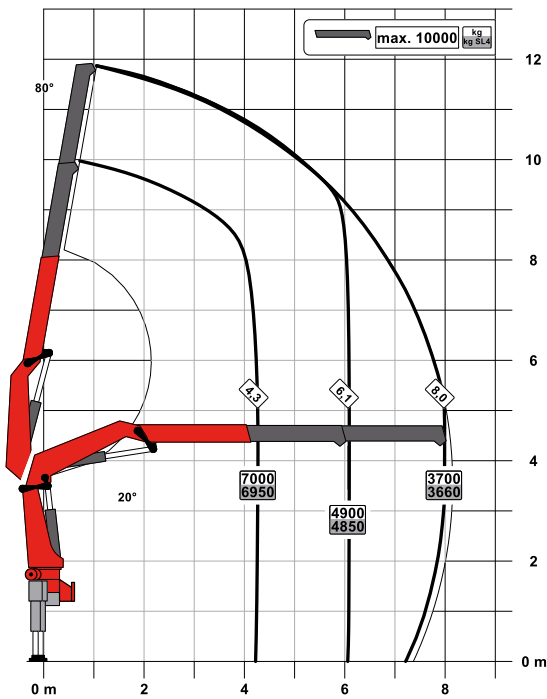
**TECHNOLOGIE TRIFFT  
AUF LEICHTBAU**

**LIFETIME EXCELLENCE**

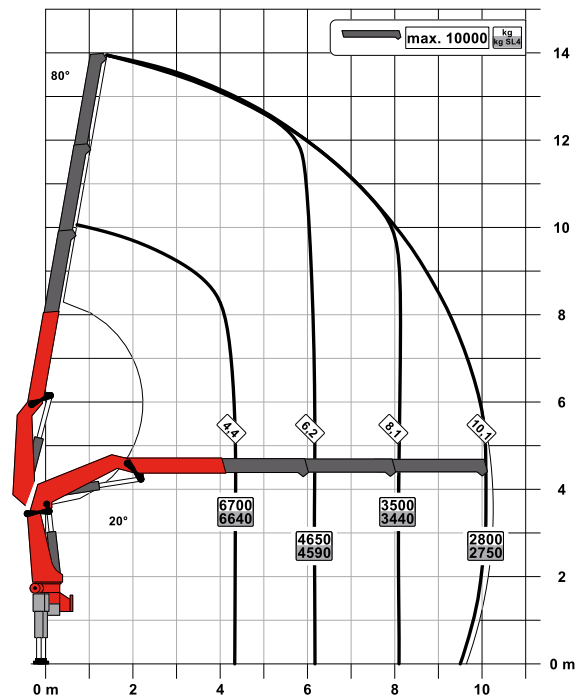


# HUBKRÄFTE, TECHNISCHE DATEN UND AUSSTATTUNGSLINIEN

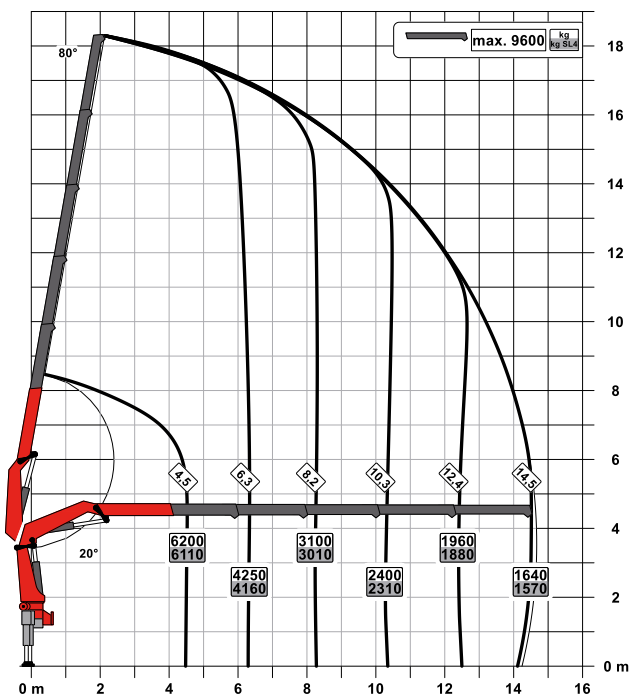
A



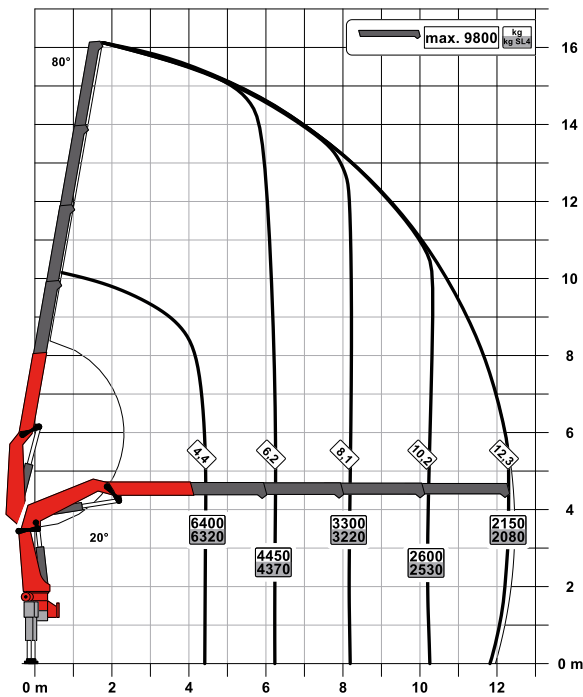
B



D



C



## Technische Daten EN 12999 HC1 HD4/S2

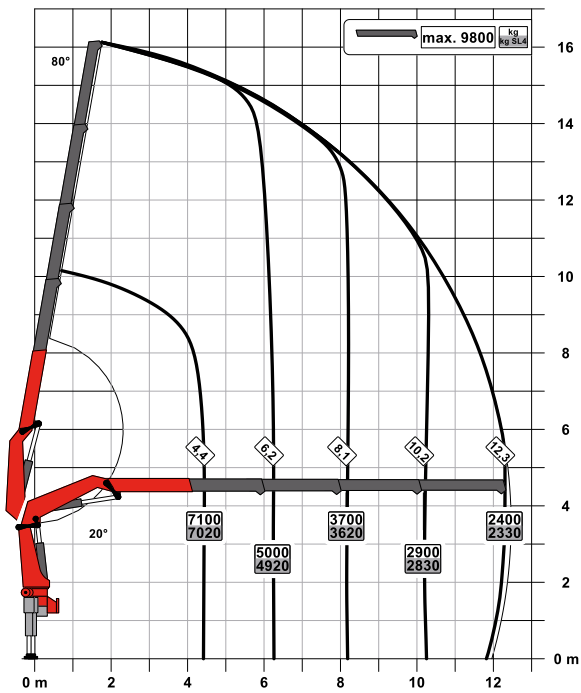
Max. Hubmoment	30,5 mt/299,1 kNm
Max. Hubkraft	10000 kg/98,1 kN
Max. hydraulische Reichweite	14,7 m
Schwenkbereich	408 °
Schwenkmoment	3,5 mt/34,3 kNm
Abstützbreite (std./max.)	5,6 m/ 7,4 m
Platzbedarf für Montage (std.)	1,13 m
Kranbreite zusammengelegt	2,55 m
Max. Betriebsdruck	340 bar
Empf. Fördermenge der Pumpe	von 65 l/min bis 80 l/min
Eigengewicht	2870 kg

## TEC 3

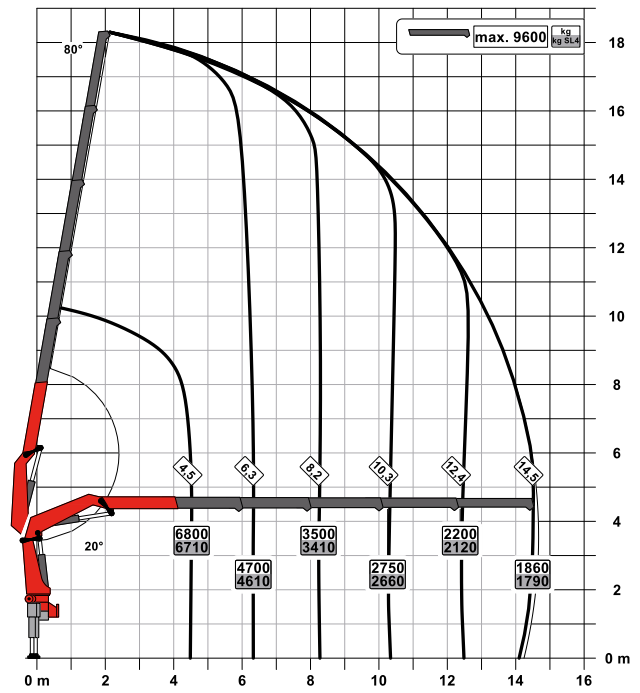
- Power Link Plus
- Paltronic
- Flursteuering
- Optional:
  - Seilwinde 2,5 t

# HUBKRÄFTE, TECHNISCHE DATEN UND AUSSTATTUNGSLINIEN

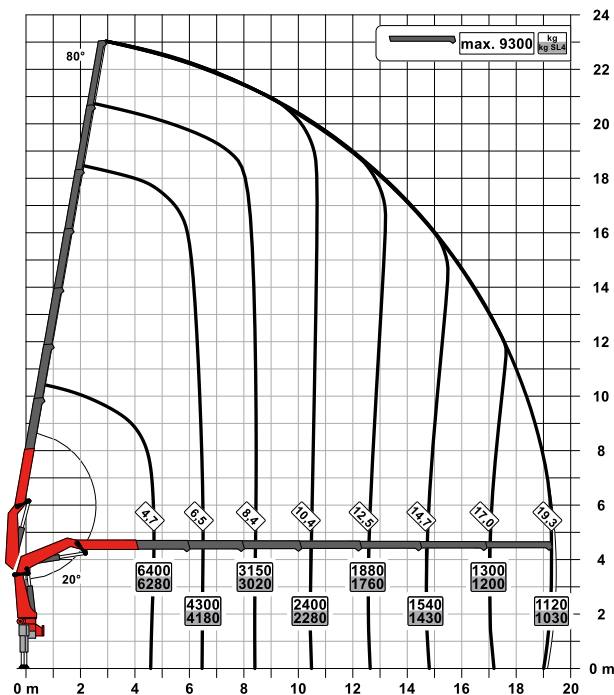
C



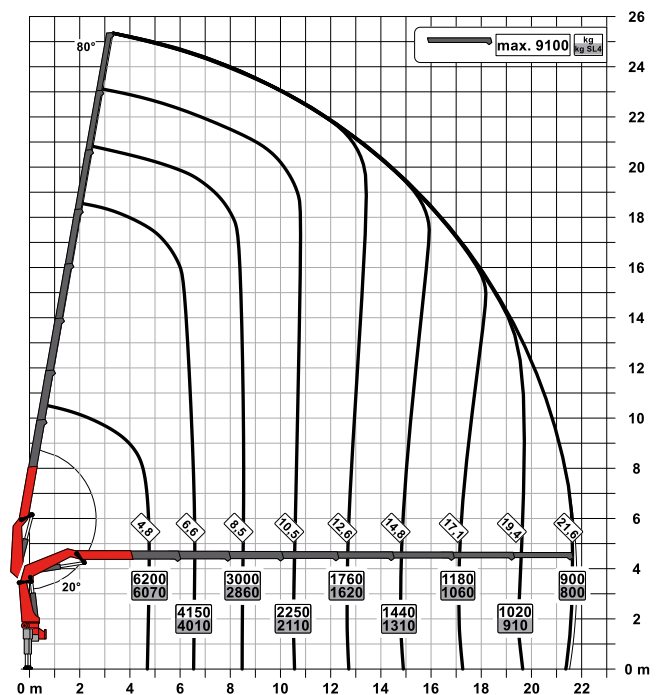
D

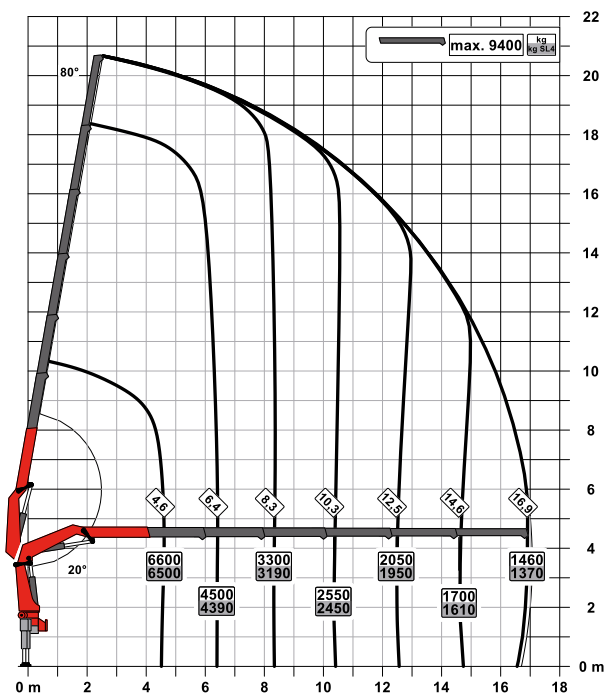


F



G



**E**

## Technische Daten

### EN 12999 HC1 HD4/S2

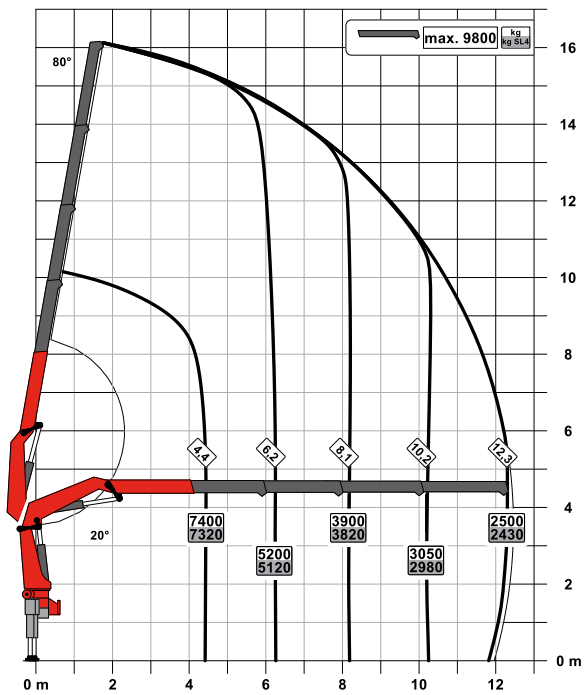
Max. Hubmoment	33,5 mt/329,0 kNm
Max. Hubkraft	10000 kg/98,1 kN
Max. hydraulische Reichweite	21,8 m
Max. Reichweite (2.Knickarm)	32,2 m
Schwenkbereich	408 °
Schwenkmoment	3,5 mt/34,3 kNm
Abstützbreite (std./max.)	5,6 m/ 7,4 m
Platzbedarf für Montage (std.)	1,25 m
Kranbreite zusammengelegt	2,55 m
Max. Betriebsdruck	370 bar
Empf. Fördermenge der Pumpe	von 90 l/min bis 120 l/min
Eigengewicht	2900 kg

## TEC 5

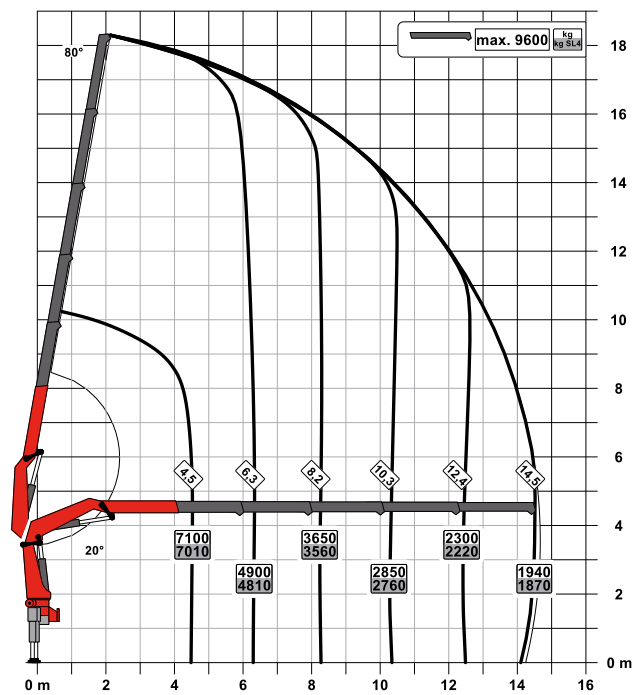
- Power Link Plus
- Paltronic
- S-HPLS
- Scanreco P3
- Soft Stopp
- Optional:
  - HPSC-Plus LOAD
  - AOS
  - SRC
  - PJ075 mit DPS-P
  - PJ090 mit DPS-P
  - Seilwinde 2,5 t

# HUBKRÄFTE, TECHNISCHE DATEN UND AUSSTATTUNGSLINIEN

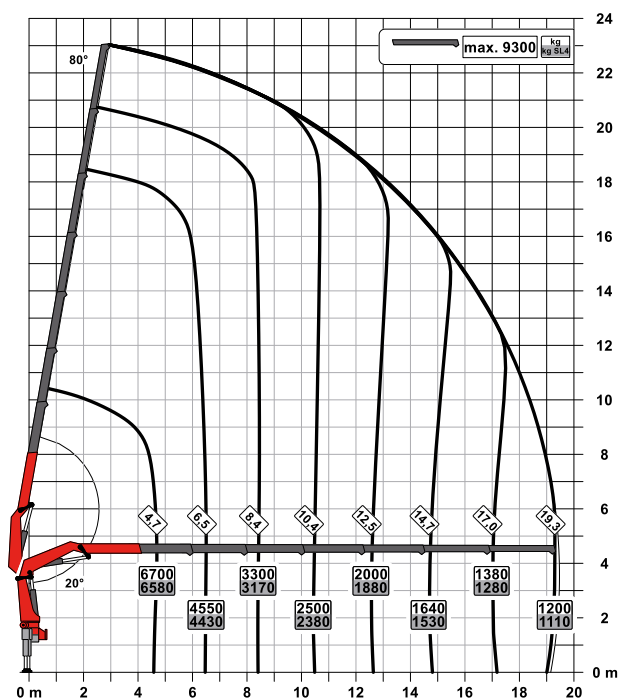
C



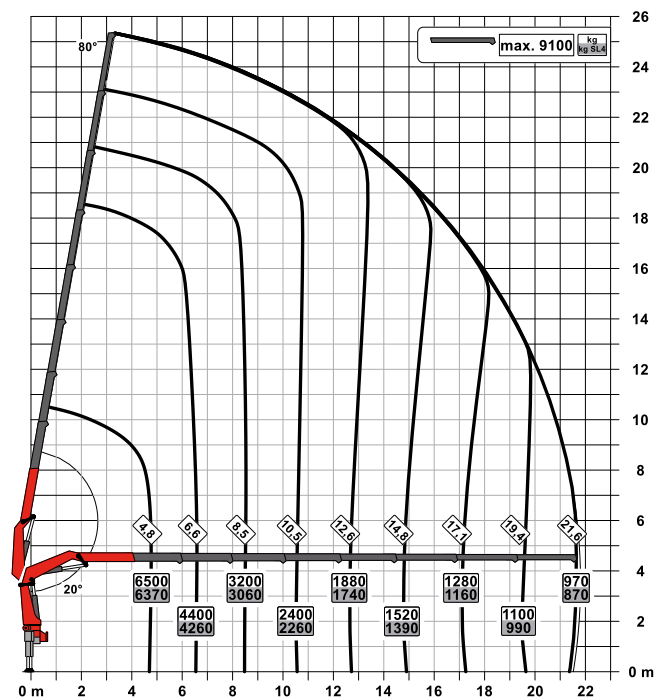
D

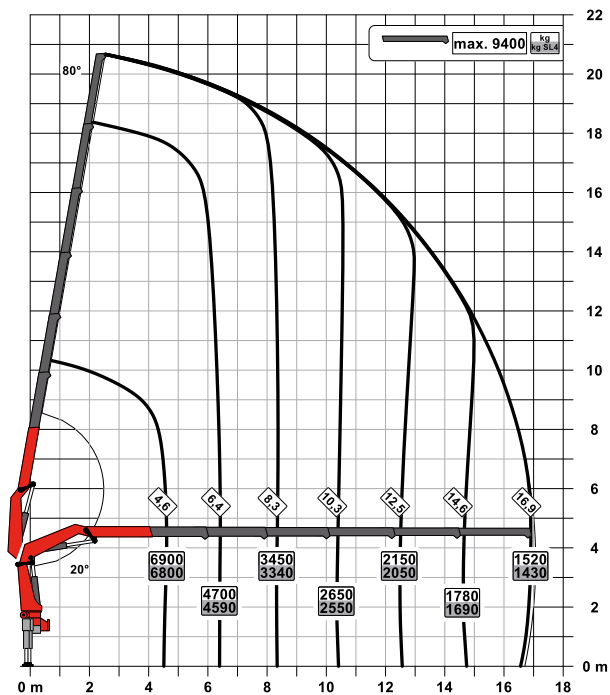


F



G



**E**

## Technische Daten

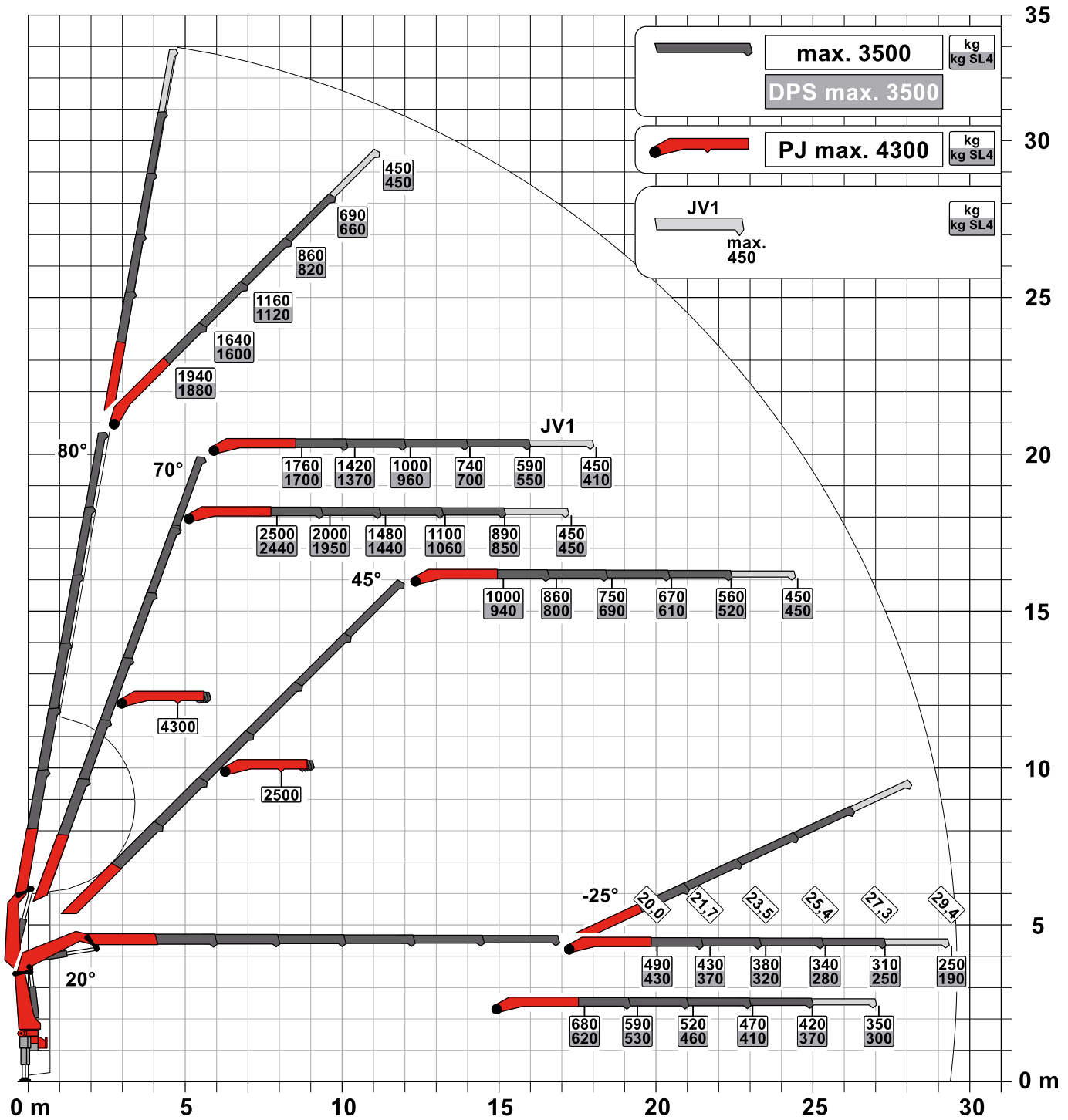
### EN 12999 HC1 HD5/S2

Max. Hubmoment	35,1 mt/344,0 kNm
Max. Hubkraft	10000 kg/98,1 kN
Max. hydraulische Reichweite	21,8 m
Max. Reichweite (2.Knickarm)	32,2 m
Schwenkbereich	408 °
Schwenkmoment	3,6 mt/35,3 kNm
Abstützbreite (std./max.)	5,6 m/ 7,4 m
Platzbedarf für Montage (std.)	1,25 m
Kranbreite zusammengelegt	2,55 m
Max. Betriebsdruck	385 bar
Empf. Fördermenge der Pumpe	von 90 l/min bis 120 l/min
Eigengewicht	2900 kg

## TEC 7

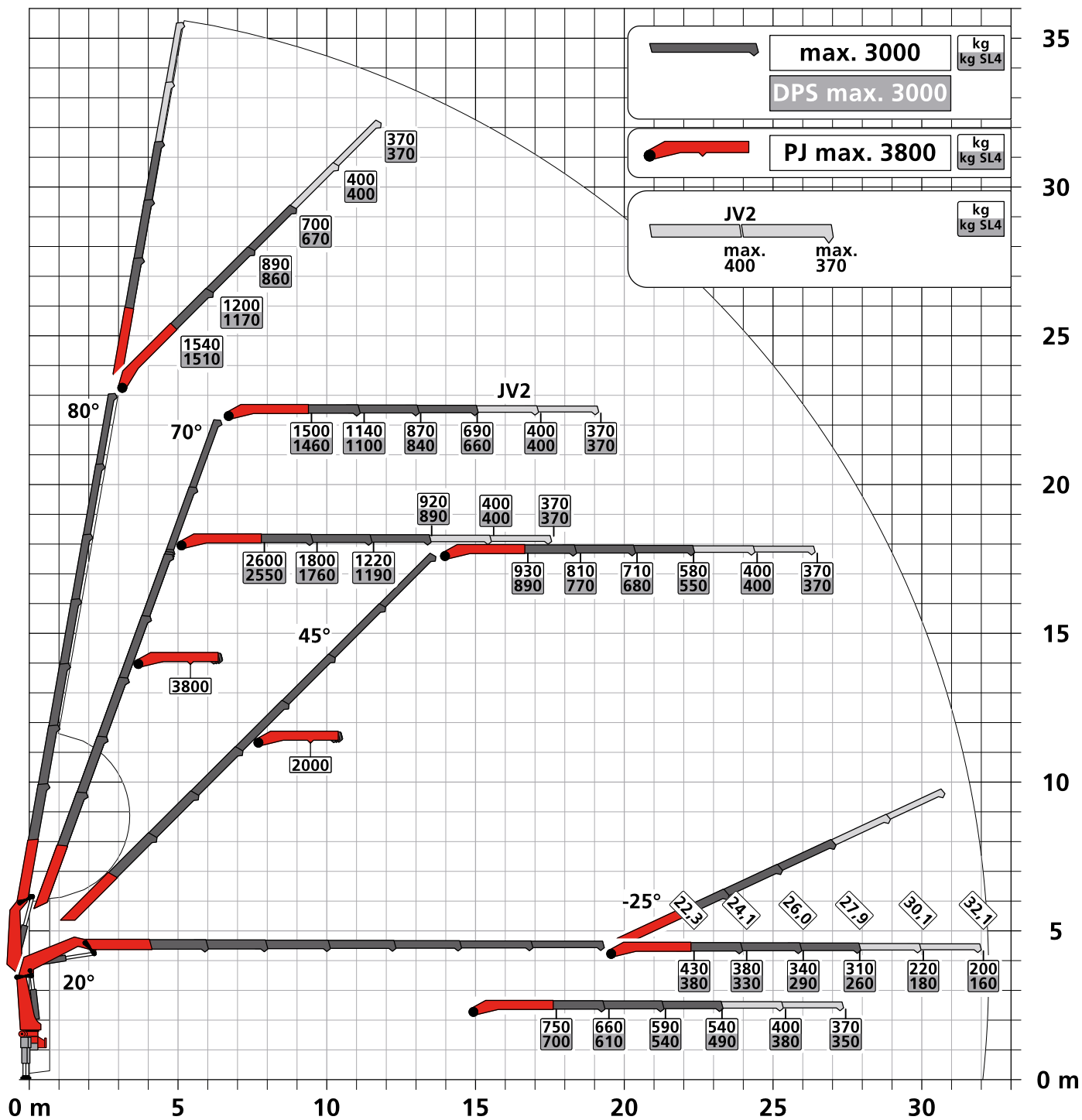
- Power Link Plus
- Paltronic
- S-HPLS
- PALcom P7
- Soft Stopp
- Optional:
  - HPSC-Plus LOAD / GEOM / FSTAB
  - P-Fold
  - AOS
  - RTC
  - SRC
  - PJ075 mit DPS-C
  - PJ090 mit DPS-C
  - Seilwinde 2,5 t

# STARK MIT FLY-JIB





# PK 36.502 TEC 7 F PJ075 BJV2 DPS-C



# ERSTKLASSIG IN DESIGN UND PERFORMANCE

## 15 Highlights: TEC 5 und TEC 7



### P-Profil

Stabil und leicht

Das polygonale oder auch tropfenförmige P-Profil ist besonders verwindungssteif und gleichzeitig Leichtbau in Perfektion.



### Power Link Plus

Vielseitig einsetzbar

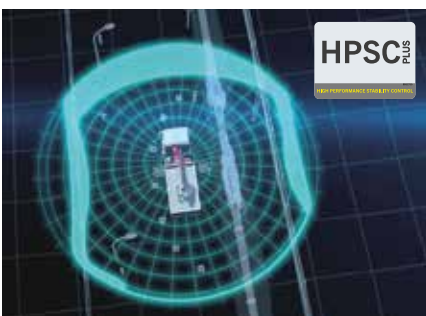
Mit dem 15 Grad überstreckbaren Knickarm und dem 25 Grad überstreckbaren Fly-Jib kommen Sie durch niedrige Türöffnungen und arbeiten auch in Gebäuden. Schwere Kranarbeiten – selbst unter schwierigen Bedingungen.



### Ölbad

Optimale Schmierung

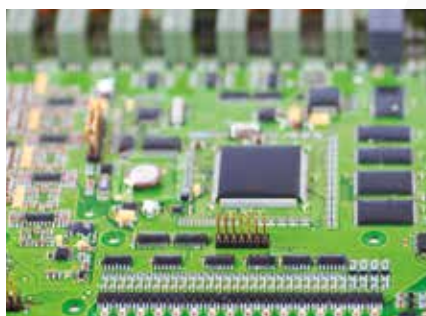
Das Ölbad sorgt für eine permanente Schmierung. Dadurch verringert sich der Wartungsaufwand für das Abschmieren der Kransäule wesentlich und die Reibung wird auf ein Minimum reduziert.



### HPSC-Plus\*

Maximale Ausschöpfung des Arbeitsbereiches

HPSC-Plus bietet drei Module zur Erweiterung des bewährten Standsicherheitssystems HPSC. Durch Beladungserkennung, Längenmessung oder Stützkrafterfassung kann die Hubleistung maximal ausgeschöpft werden.



### S-HPLS

Mehr Hubkraft wenn's drauf ankommt

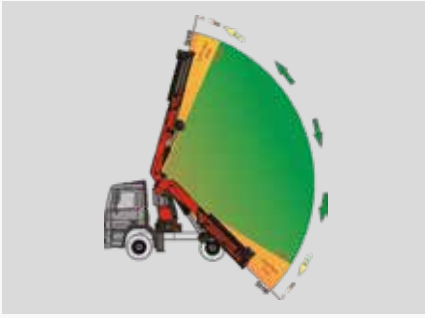
Zu den wichtigsten Funktionen der PALTRONIC zählt das S-HPLS. Ein vollautomatisches System zur Hubkrafterhöhung. Je nach Bedarf erfolgt eine kontinuierliche Anpassung der Hubkraft und Geschwindigkeit des Kranes.



### PALcom P7\*

Im Dialog mit dem Anwender

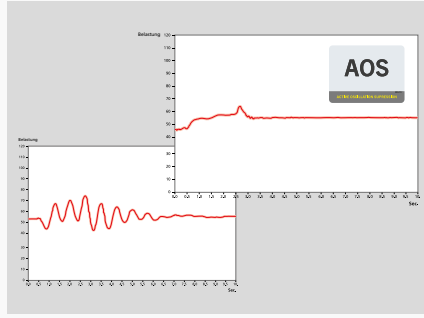
Die neue PALcom P7 zeichnet sich durch modernes ergonomisches Design aus. Der zentral angeordnete Drehknopf „PALdrive“ und eine intuitive Menüführung mit großem Farbdisplay ermöglichen eine einfache und sichere Bedienung.



### Soft Stopp Funktion

Mehr Komfort und Sicherheit

Die Soft Stopp Funktion ist eine elektronische Endlagendämpfung. Sie bewirkt ein sanftes Abbremsen aller Kranbewegungen bevor der Endanschlag erreicht wird. Ruckartige Bewegungen und Lastschläge können somit vermieden werden. Der Kran kann sanfter und genauer bedient werden.



### AOS\*

Ein Maximum an Präzision und Sicherheit

Das Aktive Schwingungsdämpfungssystem verhindert ein „Nachschwingen“ bei raschem Abbremsen oder Lastwechsel. Die Spannungsspitzen am Ausschubsystem werden reduziert und die Materialermüdung und der Verschleiß minimiert. Das erhöht den Wiederverkaufswert.



### High Speed Extension

Für effiziente Arbeitseinsätze

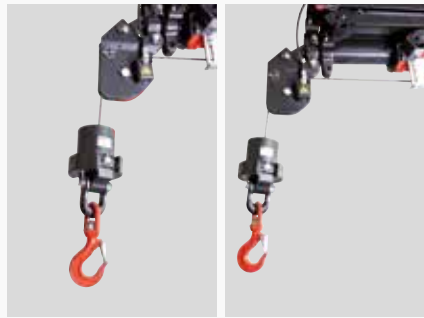
Die serienmäßige High Speed Extension erhöht die Ausschubgeschwindigkeit des Armsystems. Der Kran arbeitet wesentlich schneller und wirtschaftlicher. Das System kann deaktiviert werden, um eine noch größere Schubkraft der Zylinder zu erreichen.



### Seilwinde\*

Erweiterte Einsatzmöglichkeiten

Am Hauptarm oder am Knickarm steht eine 2,5 Tonnen Seilwinde zur Verfügung, die sich durch ihre hohe Hubleistung auszeichnet.



### SRC und RTC\*

Mehr Komfort im Seilwindenbetrieb

SRC (Synchronised Rope Control) hält den Abstand zwischen Rollenkopf und Unterflasche konstant, während RTC (Rope Tension Control) automatisch die Seillänge regelt. Zwei Systeme die sich im Komfort für den Bediener sowie gesteigerter Effizienz bemerkbar machen.



### DPS-Plus / DPS-C

Effizienter Fly-Jib-Betrieb

Das Dual Power System ermöglicht vielseitige Einsatzmöglichkeiten. So sind Arbeiten mit hoher Reichweite aber auch der Schwerlastbetrieb jederzeit möglich.



### P-FOLD\*

Perfekt gerüstet auf Fingerdruck

Das neue Assistenzsystem macht das Auseinanderlegen und Zusammenlegen für den Bediener zu einem Kinderspiel. Die Rüstzeit verringert sich dadurch auf ein Minimum.



### Arbeitskorb\*

Ein Maximum an Funktionalität

Mit dem Arbeitskorb können zusätzliche Arbeiten wie Installationsarbeiten oder Wartungsarbeiten durch den Kran erledigt werden.



### MEXT und WEIGH\*

Systeme für einfacheres Handling

MEXT bindet mechanische Verlängerungen in die Überlastsicherung ein während WEIGH das Wiegen von Lasten ermöglicht. Das Ergebnis: Verringerter Arbeitsaufwand für den Bediener bei täglichen Aufgaben.

KP-PK36/35/32002M1+DE

Die abgebildeten Krane sind teilweise mit Wunschausrüstung ausgestattet und entsprechen nicht immer der Standardausführung. Beim Kranaufbau sind länderspezifische Vorschriften zu beachten. Maßangaben unverbindlich. Technische Änderungen, Irrtümer und Übersetzungsfehler vorbehalten.