

PK 88002 EH

DAS POWER LINK PLUS ERMÖGLICHT EINSÄTZE SELBST UNTER ENGSTEN PLATZVER- HÄLTNISSEN

LIFETIME EXCELLENCE



BEDIENERFREUNDLICHES PRODUKTDESIGN

- Hohe Wertbeständigkeit durch Beschichtungstechnologie
- Zusätzliche Einsatzmöglichkeiten durch Power Link Plus
- Maximale Ausschöpfung des Arbeitsbereiches durch HPSC
- Mehr Hubkraft durch E-HPLS





ERSTKLASSIG IN DESIGN UND PERFORMANCE



Beschichtungstechnologie

Oberflächenschutz auf höchster Stufe

Den Grundstein für einen perfekten Oberflächenschutz legt die KTL Beschichtung. Danach werden die Komponenten entweder in der Pulverbeschichtungsanlage beschichtet oder mittels Lackierroboter mit einem Zwei-Komponenten Decklack lackiert. Hohe Werterhaltung und exzellenter Korrosionsschutz ein Kranleben lang.



Power Link Plus

Vielseitig einsetzbar

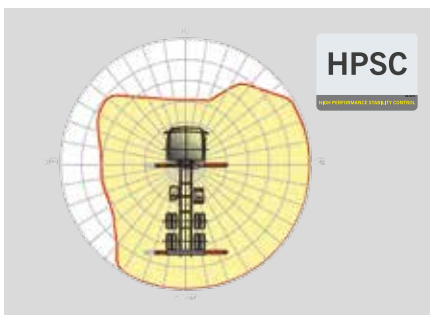
Mit dem 15 Grad überstreckbaren Knickarm kommen Sie durch niedrige Türöffnungen und arbeiten auch in Gebäuden. Schwere Kranarbeiten – selbst unter schwierigen Bedingungen.



Wartungsarmes Schubsystem

Reduziert den Serviceaufwand

Mit Gleitelementen aus Spezialkunststoff und der hochwertigen KTL-Beschichtung benötigt dieses Armsystem wesentlich weniger Serviceaufwand durch den Betreiber. Das spart Zeit und Geld - und schont die Umwelt.



HPSC

Maximale Ausschöpfung des Arbeitsbereiches

Die variable Stützenpositionierung des High Performance Stability Control Systems ermöglicht die maximale Ausschöpfung der Hubleistung. Der Einsatz des Kranes ist auch unter eingeschränkten Platzverhältnissen möglich.



High Speed Extension

Für effiziente Arbeitseinsätze

Die serienmäßige High Speed Extension erhöht die Ausschubgeschwindigkeit des Armsystems. Der Kran arbeitet wesentlich schneller und wirtschaftlicher.



Funkfernsteuerung

Im Dialog mit dem Anwender

PALFINGER Funkfernsteuerungen sind wahlweise mit linear- und Kreuzhebel ausgerüstet. Bei allen EH Modellen informiert ein LED-Display den Kranfahrer über verschiedene Betriebszustände.



Power Link Seilwinde

Mehr Komfort im Seilwindenbetrieb

Zeichnet sich durch eine geringe Bauhöhe aus und ist ideal für Einsätze in Gebäuden und Transporte mit nicht zusammengelegtem Kranarm. Die seitliche Seilführung reduziert die Rüstzeiten auf ein Minimum.



Functional Design

Zweckmässig und schön

Robuste Kunststoffabdeckungen schützen Kranteile vor Schmutz und Beschädigung. Bessere Optik und erhöhter Arbeitskomfort – ein Kranleben lang.



Endlosschwenkwerk

Uneingeschränkte Bewegung

Mehr Wirtschaftlichkeit im Einsatz durch schnelleres Entladen, da der Kran am kürzeren Weg geschwenkt werden kann. Der Kran arbeitet effizienter und schneller.

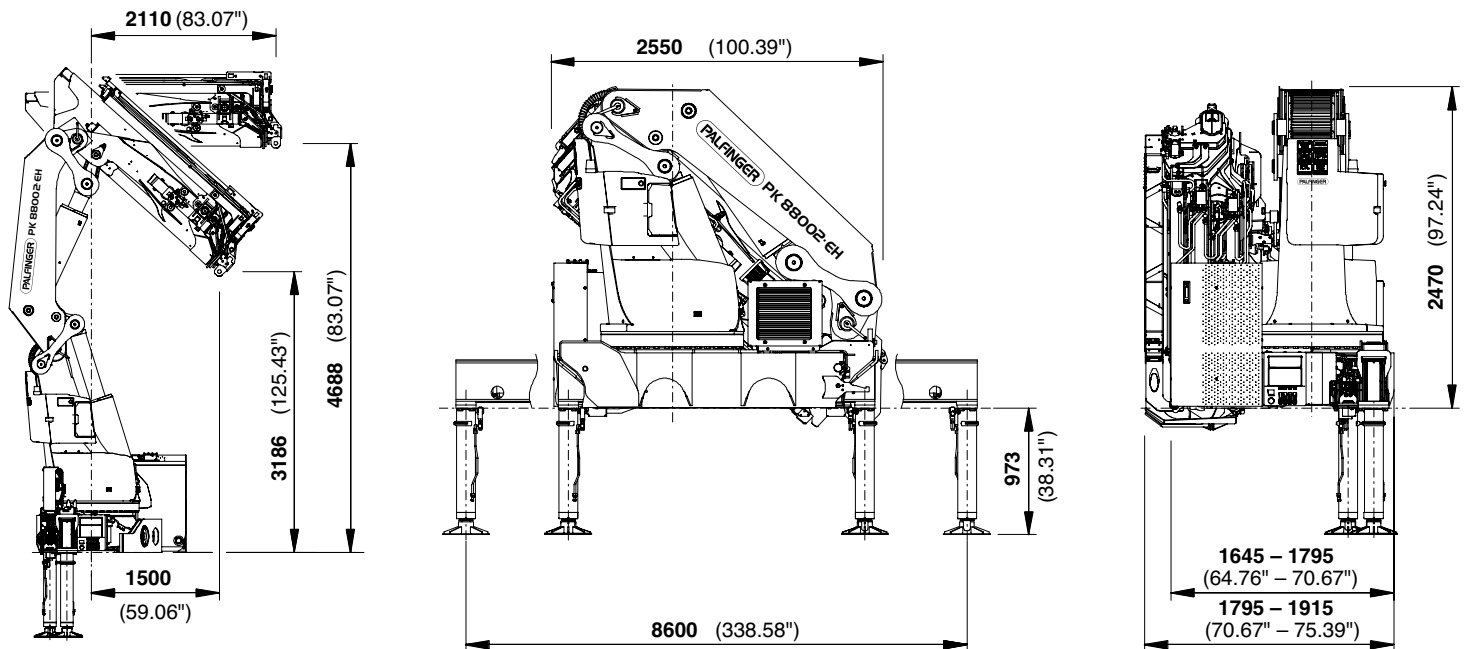
PERFEKTE ABMESSUNGEN

Technische Daten EN 12999 HC1 HD4/B3

Max. Hubmoment	81,6 mt/800,7 kNm
Max. Hubkraft	30000 kg/294,3 kN
Max. hydraulische Reichweite	22,5 m
Max. mechanische Reichweite	25,0 m
Max. Reichweite (mit 2. Knickarm)	32,4 m
Schwenkbereich	endlos
Schwenkmoment	7,7 mt/76,0 kNm

Abstützbreite standard	8,6 m
Platzbedarf für Montage (Std.)	min. 1,65 m/max. 1,92 m
Kranbreite zusammengelegt	2,55 m
Max. Betriebsdruck	365 bar
Empf. Fördermenge der Pumpe	von 110 l/min bis 130 l/min
Eigengewicht (Std.)	6780 kg

ABMESSUNGEN

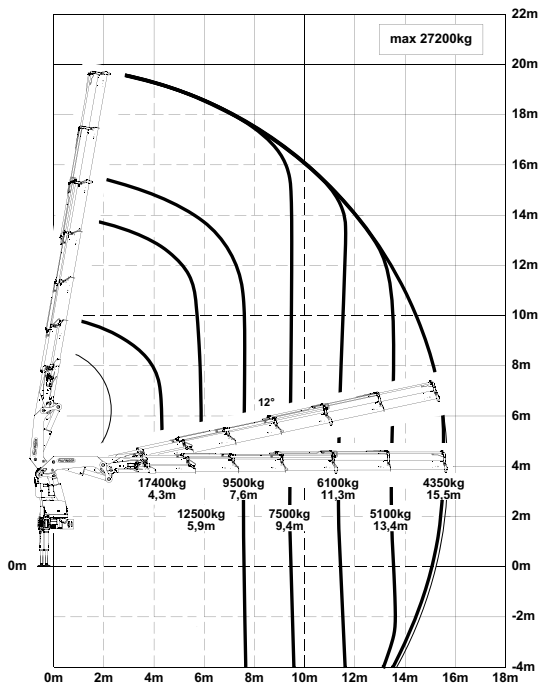


PK 88002 EH

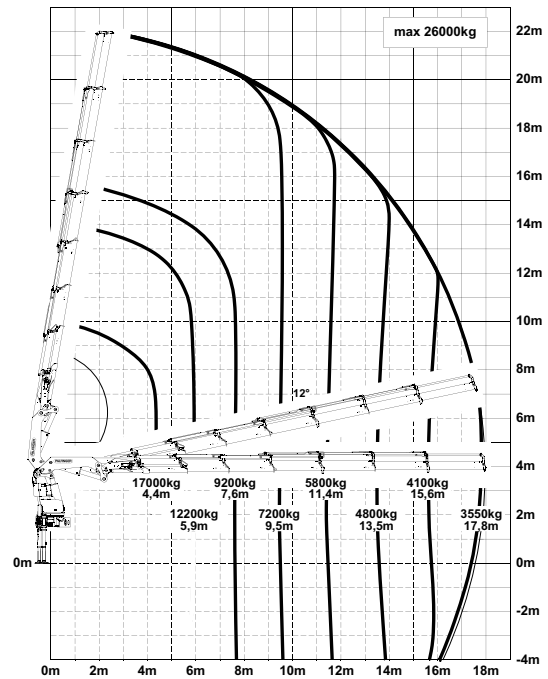
HIGH PERFORMANCE

Ideal für große Reichweiten.

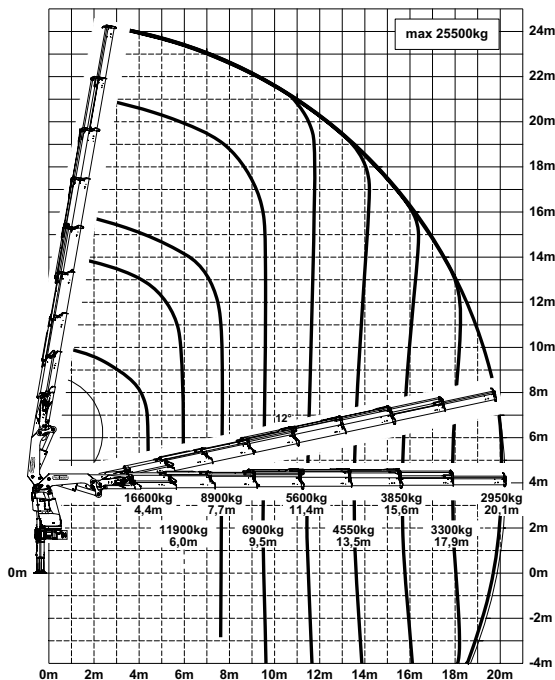
E



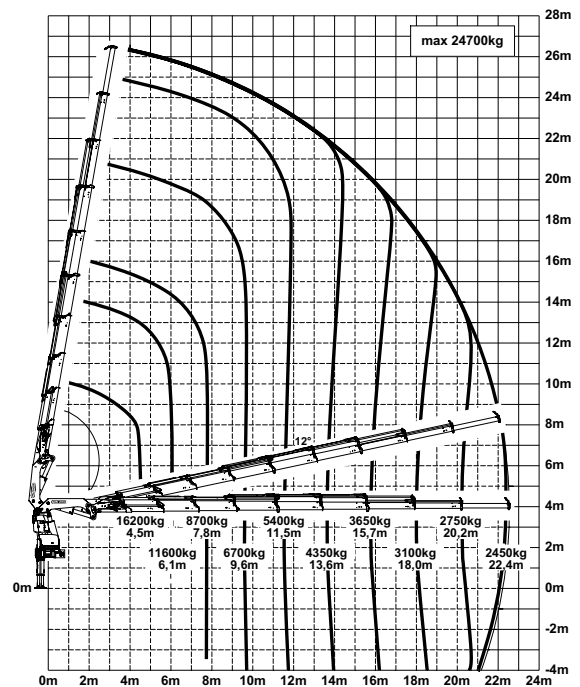
F



G



H

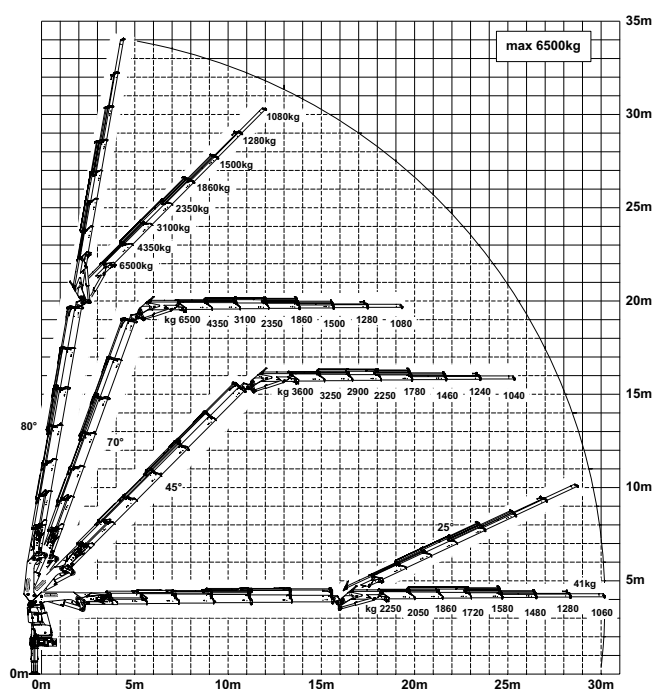


Reichweiten sind für 20° Hauptarmstellungen und daher nicht die maximalen Werte.

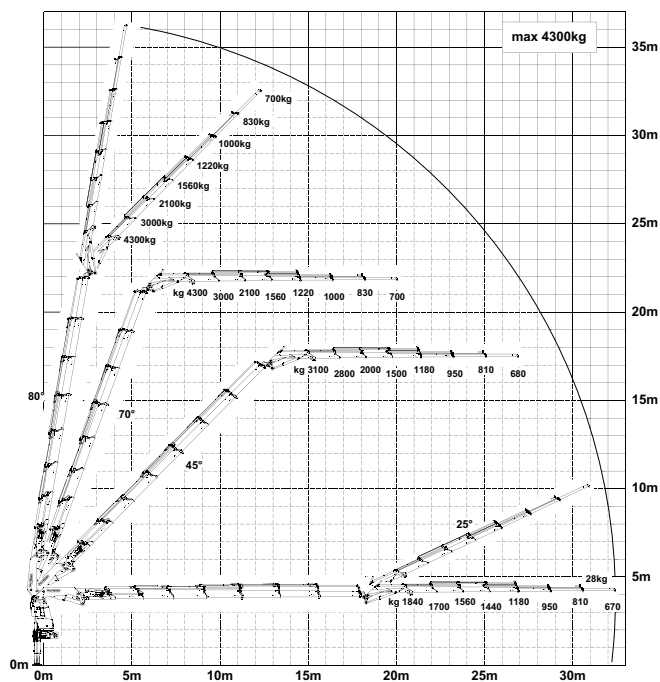
Hubkräfte

max.	30000 kg / 294,3 kN	A
4,0 m	19600 kg / 192,3 kN	
5,6 m	14300 kg / 140,3 kN	
7,3 m	11100 kg / 108,9 kN	
max.	29800 kg / 292,3 kN	B
4,1 m	19200 kg / 188,4 kN	
5,6 m	13900 kg / 136,4 kN	
7,3 m	10700 kg / 105,0 kN	
9,1 m	8600 kg / 84,4 kN	
max.	29000 kg / 284,5 kN	C
4,1 m	18600 kg / 182,5 kN	
5,7 m	13500 kg / 132,4 kN	
7,4 m	10300 kg / 101,0 kN	
9,2 m	8200 kg / 80,4 kN	
11,1 m	6800 kg / 66,7 kN	
max.	27800 kg / 272,7 kN	D
4,2 m	17900 kg / 175,6 kN	
5,8 m	13000 kg / 127,5 kN	
7,5 m	9900 kg / 97,1 kN	
9,3 m	7900 kg / 77,5 kN	
11,2 m	6400 kg / 62,8 kN	
13,3 m	5400 kg / 53,0 kN	
max.	27200 kg / 266,8 kN	E
4,3 m	17400 kg / 170,7 kN	
5,9 m	12500 kg / 122,6 kN	
7,6 m	9500 kg / 93,2 kN	
9,4 m	7500 kg / 73,6 kN	
11,3 m	6100 kg / 59,8 kN	
13,4 m	5100 kg / 50,0 kN	
15,5 m	4350 kg / 42,7 kN	
max.	26000 kg / 255,1 kN	F
4,4 m	17000 kg / 166,8 kN	
5,9 m	12200 kg / 119,7 kN	
7,6 m	9200 kg / 90,3 kN	
9,5 m	7200 kg / 70,6 kN	
11,4 m	5800 kg / 56,9 kN	
13,5 m	4800 kg / 47,1 kN	
15,6 m	4100 kg / 40,2 kN	
17,8 m	3550 kg / 34,8 kN	
max.	25500 kg / 250,2 kN	G
4,4 m	16600 kg / 162,8 kN	
6,0 m	11900 kg / 116,7 kN	
7,7 m	8900 kg / 87,3 kN	
9,5 m	6900 kg / 67,7 kN	
11,4 m	5600 kg / 54,9 kN	
13,5 m	4550 kg / 44,6 kN	
15,6 m	3850 kg / 37,8 kN	
17,9 m	3300 kg / 32,4 kN	
20,1 m	2950 kg / 28,9 kN	
max.	24700 kg / 242,3 kN	H
4,5 m	16200 kg / 158,9 kN	
6,1 m	11600 kg / 113,8 kN	
7,8 m	8700 kg / 85,3 kN	
9,6 m	6700 kg / 65,7 kN	
11,5 m	5400 kg / 53,0 kN	
13,6 m	4350 kg / 42,7 kN	
15,7 m	3650 kg / 35,8 kN	
18,0 m	3100 kg / 30,4 kN	
20,2 m	2750 kg / 27,0 kN	
22,4 m	2450 kg / 24,0 kN	
24,9 m*	2100 kg / 20,6 kN	

E PJ170E JV1



F PJ125E JV1



*mechanische Verlängerung



KP-HPK88002EHM2+DE

Die abgebildeten Krane sind teilweise mit Wunschausrüstung ausgestattet und entsprechen nicht immer der Standardausführung. Beim Kranaufbau sind länderspezifische Vorschriften zu beachten. Maßangaben unverbindlich. Technische Änderungen, Irrtümer und Übersetzungsfehler vorbehalten.