

**PK 63002 EH**

# **DAS ENDLOSSCHWENK- WERK ERHÖHT DIE WIRTSCHAFTLICHKEIT IM EINSATZ. EIN KRANLEBEN LANG.**

**LIFETIME EXCELLENCE**





# WIRTSCHAFTLICHE GROSSKRANTECHNIK

- Mehr Hubkraft durch E-HPLS
- Maximale Ausschöpfung des Arbeitsbereiches durch HPSC
- Zusätzliche Einsatzmöglichkeiten durch Power Link Plus
- Effizienter und schneller durch Endlosschwenkwerk
- Erhöhte Einsatzzeiten durch wartungsarmes Schubsystem







# ERSTKLASSIG IN DESIGN UND PERFORMANCE



## Beschichtungstechnologie

Oberflächenschutz auf höchster Stufe

Den Grundstein für einen perfekten Oberflächenschutz legt die KTL Beschichtung. Danach werden die Komponenten entweder in der Pulverbeschichtungsanlage beschichtet oder mittels Lackierroboter mit einem Zwei-Komponenten Decklack lackiert. Hohe Werterhaltung und exzellenter Korrosionsschutz ein Kranleben lang.



## Power Link Plus

Vielseitig einsetzbar

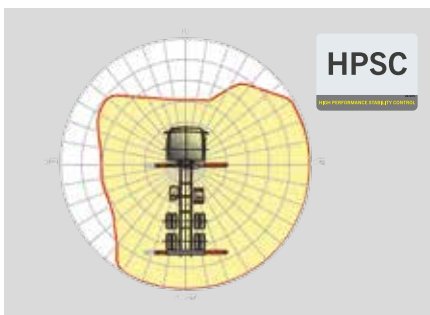
Mit dem 15 Grad überstreckbaren Knickarm kommen Sie durch niedrige Türöffnungen und arbeiten auch in Gebäuden. Schwere Kranarbeiten – selbst unter schwierigen Bedingungen.



## Wartungsarmes Schubsystem

Reduziert den Serviceaufwand

Mit Gleitelementen aus Spezialkunststoff und der hochwertigen KTL-Beschichtung benötigt dieses Armsystem wesentlich weniger Serviceaufwand durch den Betreiber. Das spart Zeit und Geld - und schont die Umwelt.



## HPSC

Maximale Ausschöpfung des Arbeitsbereiches

Die variable Stützenpositionierung des High Performance Stability Control Systems ermöglicht die maximale Ausschöpfung der Hubleistung. Der Einsatz des Kranes ist auch unter eingeschränkten Platzverhältnissen möglich.



## High Speed Extension

Für effiziente Arbeitseinsätze

Die serienmäßige High Speed Extension erhöht die Ausschubgeschwindigkeit des Armsystems. Der Kran arbeitet wesentlich schneller und wirtschaftlicher.



## Funkfernsteuerung

Im Dialog mit dem Anwender

PALFINGER Funkfernsteuerungen sind wahlweise mit linear- und Kreuzhebel ausgerüstet. Bei allen EH Modellen informiert ein LED-Display den Kranfahrer über verschiedene Betriebszustände.



## Power Link Seilwinde

Mehr Komfort im Seilwindenbetrieb

Zeichnet sich durch eine geringe Bauhöhe aus und ist ideal für Einsätze in Gebäuden und Transporte mit nicht zusammengelegtem Kranarm. Die seitliche Seilführung reduziert die Rüstzeiten auf ein Minimum.



## Functional Design

Zweckmässig und schön

Robuste Kunststoffabdeckungen schützen Kranteile vor Schmutz und Beschädigung. Bessere Optik und erhöhter Arbeitskomfort – ein Kranleben lang.



## Endlosschwenkwerk

Uneingeschränkte Bewegung

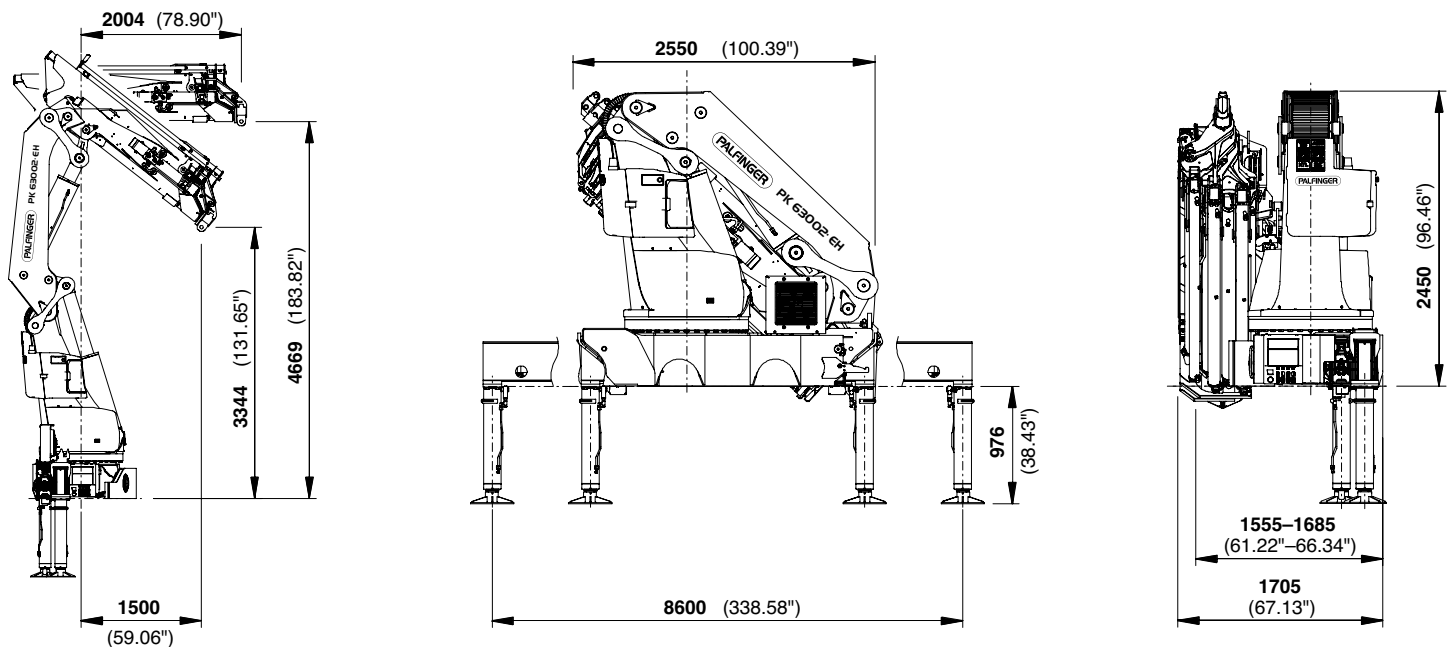
Mehr Wirtschaftlichkeit im Einsatz durch schnelleres Entladen, da der Kran am kürzeren Weg geschwenkt werden kann. Der Kran arbeitet effizienter und schneller.

# PERFEKTE ABMESSUNGEN

## Technische Daten EN12999 HC1 HD4/B3

Max. Hubmoment	59,4 mt / 582,7 kNm	Abstützbreite (Standard)	8,6 m
Max. Hubkraft	22000 kg / 215,8 kN	Platzbedarf für Montage (min./max.)	1,56 m / 1,71 m
Max. hydraulische Reichweite	20,4 m	Kranbreite zusammengelegt	2,55 m
Max. mechanische Reichweite	25,1 m	Max. Betriebsdruck	350 bar
Max. Reichweite (mit 2. Knickarm)	30,4 m	Empf. Fördermenge der Pumpe	von 80 l/min bis 100 l/min
Schwenkbereich	endlos	Eigengewicht (Std.)	5040 kg
Schwenkmoment	4,5 mt (1 GETR) 7,0 mt (2 GETR)		

## ABMESSUNGEN

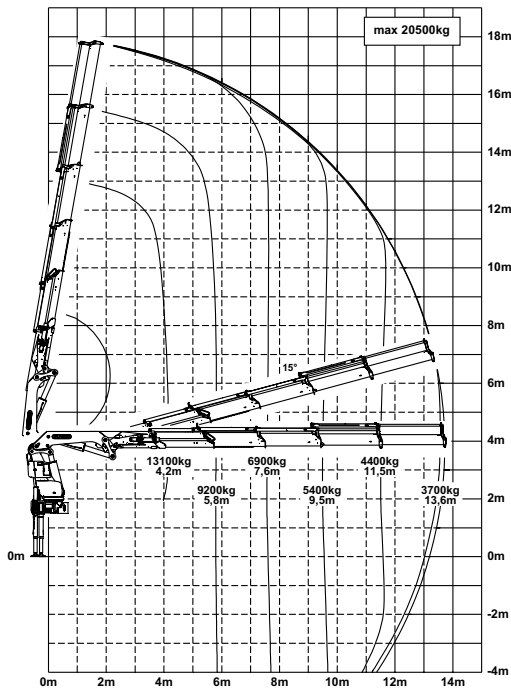


PK 63002

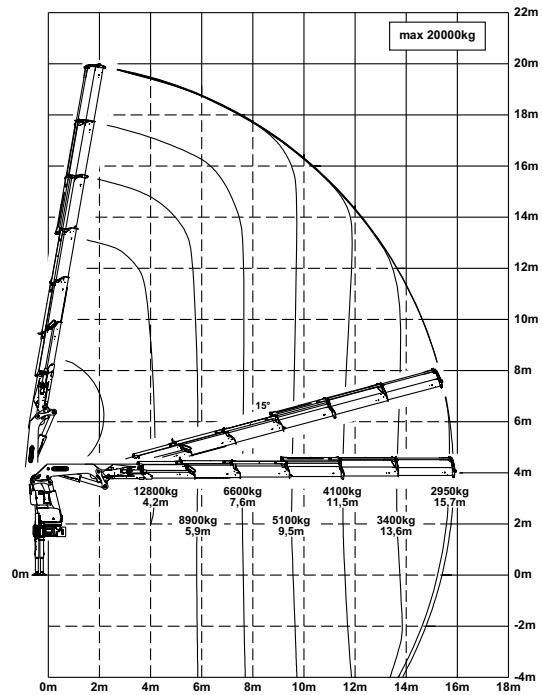
# HIGH PERFORMANCE

Ideal für große Reichweiten.

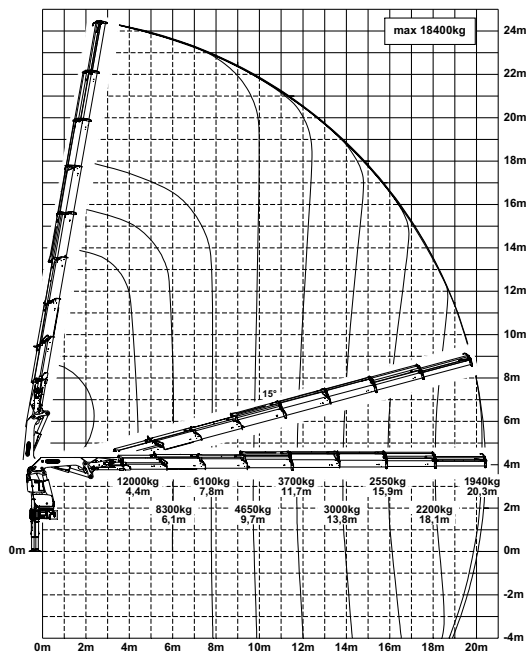
D



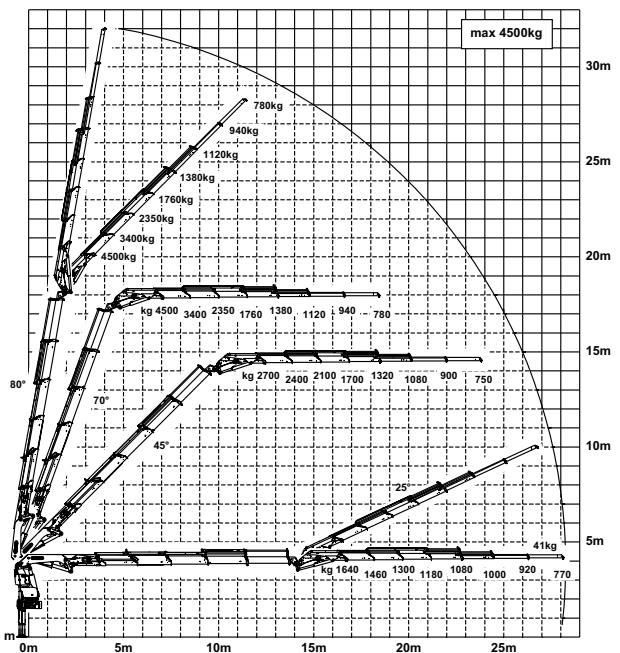
E



G



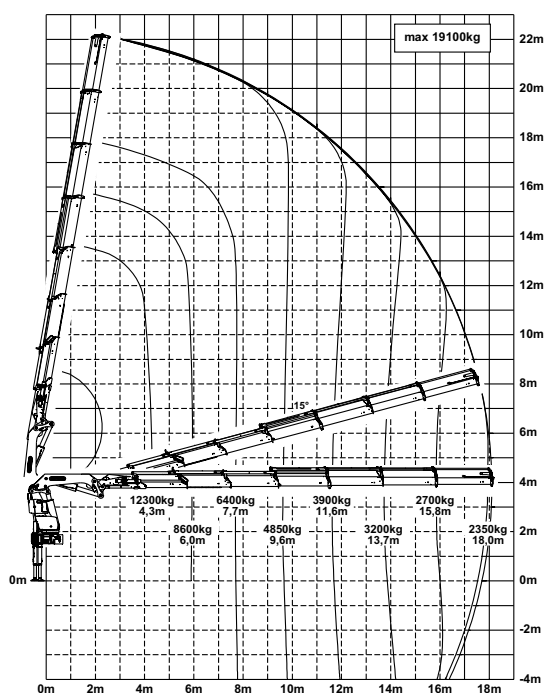
D PJ170E JV1



Reichweiten sind für 20° Hauptarmstellungen und daher nicht die maximalen Werte.

## Hubkräfte

**F**



max.	21800 kg / 213,9 kN	A
4,0 m	14200 kg / 139,3 kN	
5,7 m	10200 kg / 100,1 kN	
7,4 m	7900 kg / 77,5 kN	

max.	21500 kg / 210,9 kN	B
4,1 m	13900 kg / 136,4 kN	
5,7 m	9900 kg / 97,1 kN	
7,5 m	7500 kg / 73,6 kN	
9,4 m	6000 kg / 58,9 kN	

max.	21300 kg / 209,0 kN	C
4,1 m	13700 kg / 134,4 kN	
5,7 m	9600 kg / 94,2 kN	
7,5 m	7300 kg / 71,6 kN	
9,4 m	5800 kg / 56,9 kN	
11,4 m	4750 kg / 46,6 kN	

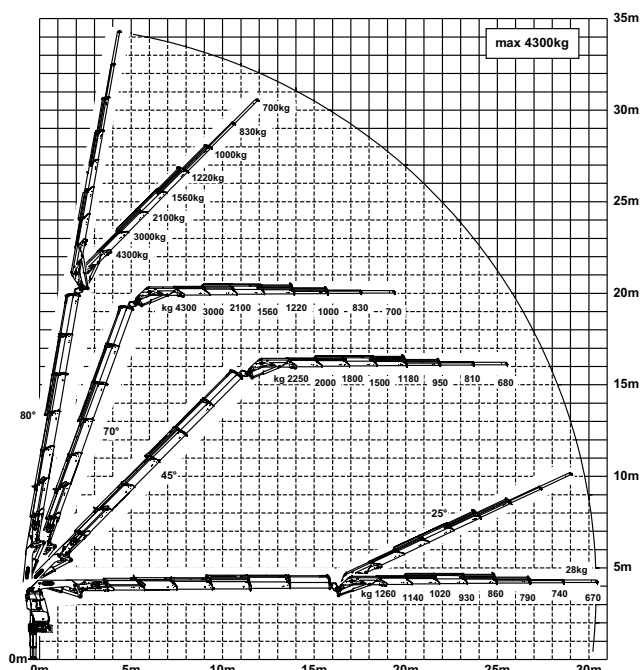
max.	20500 kg / 201,1 kN	D
4,2 m	13100 kg / 128,5 kN	
5,8 m	9200 kg / 90,3 kN	
7,6 m	6900 kg / 67,7 kN	
9,5 m	5400 kg / 53,0 kN	
11,5 m	4400 kg / 43,2 kN	
13,6 m	3700 kg / 36,3 kN	

max.	20000 kg / 196,2 kN	E
4,2 m	12800 kg / 125,6 kN	
5,9 m	8900 kg / 87,3 kN	
7,6 m	6600 kg / 64,7 kN	
9,5 m	5100 kg / 50,0 kN	
11,5 m	4100 kg / 40,2 kN	
13,6 m	3400 kg / 33,4 kN	
15,7 m	2950 kg / 28,9 kN	

max.	19100 kg / 187,4 kN	F
4,3 m	12300 kg / 120,7 kN	
6,0 m	8600 kg / 84,4 kN	
7,7 m	6400 kg / 62,8 kN	
9,6 m	4850 kg / 47,6 kN	
11,6 m	3900 kg / 38,3 kN	
13,7 m	3200 kg / 31,4 kN	
15,8 m	2700 kg / 26,5 kN	
18,0 m	2350 kg / 23,1 kN	

max.	18400 kg / 180,5 kN	G
4,4 m	12000 kg / 117,7 kN	
6,1 m	8300 kg / 81,4 kN	
7,8 m	6100 kg / 59,8 kN	
9,7 m	4650 kg / 45,6 kN	
11,7 m	3700 kg / 36,3 kN	
13,8 m	3000 kg / 29,4 kN	
15,9 m	2550 kg / 25,0 kN	
18,1 m	2200 kg / 21,6 kN	
20,3 m	1940 kg / 19,0 kN	
22,6 m*	1660 kg / 16,3 kN	
24,9 m*	1000 kg / 9,8 kN	

**E PJ125E JV1**



\*mechanische Verlängerung





KP-HPK63002EHM2+DE

Die abgebildeten Krane sind teilweise mit Wunschausrüstung ausgestattet und entsprechen nicht immer der Standardausführung. Beim Kranaufbau sind länderspezifische Vorschriften zu beachten. Maßangaben unverbindlich. Technische Änderungen, Irrtümer und Übersetzungsfehler vorbehalten.