

PK 200002 L SH

SON MÉTIER : MONTAGES DÉLICATS ET INTERVENTIONS AVEC DE LOURDES CHARGES

LIFETIME EXCELLENCE



LIFETIME EXCELLENCE

Les grues de manutention PALFINGER se distinguent de par leur cycle de vie plus long. Elles sont les plus rentables et les plus fiables sur la durée de vie totale du produit, de la recherche de solutions jusqu'à la revente.

- **Des solutions mieux adaptées**
- **Une plus grande efficacité**
- **Une meilleure ergonomie**
- **Un entretien simplifié**
- **Une plus grande fiabilité**
- **Un meilleur respect de l'environnement**
- **Une plus grande maniabilité**
- **Une meilleure valeur de revente**



PARFAIT INSTRUMENT DE TRAVAIL

- Grande mobilité grâce au montage sur des camions standard
- Système de bras très rigide et léger grâce au nouveau profilé en P
- Hauteur de levage hydraulique approchant les 49 mètres grâce à sa structure à bras long
- De nouvelles applications sont possibles grâce au Power Link Plus
- Vitesse de travail élevée grâce à un double circuit hydraulique
- Un maximum de précision et de sécurité grâce à l'AOS en option
- Concept spécial de mise en place des vérins supports avec un vérin support escamotable à l'arrière
- Exploitation maximale de la zone de travail grâce au dispositif HPSC étendu
- Une efficacité accrue en mode fly-jib grâce au DPS Plus





PREMIER CHOIX EN TERMES DE CONCEPTION ET DE PERFORMANCES

15 Highlights



Système de rotation continue
Un rayon d'action illimité

Le déchargement est plus rapide grâce à la possibilité de rotation continue. Le travail de la grue est ainsi plus rapide et plus économique.



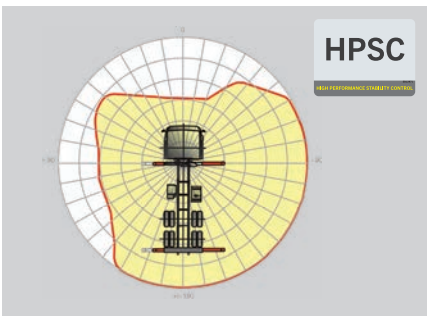
Power Link Plus
Polyvalence d'utilisation

Le deuxième bras peut se relever de jusqu'à 15° au dessus du prolongement du premier bras permettant ainsi d'intervenir dans des espaces limités (ex : ouvertures de portes ou de fenêtre). Il permet de réaliser des travaux de levage exigeants, même dans les conditions les plus difficiles.



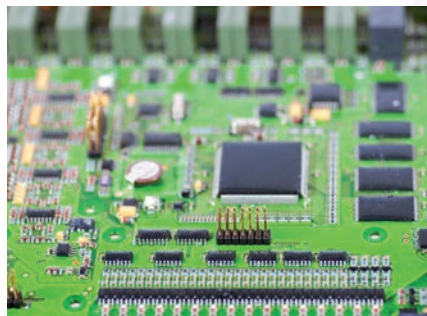
Système d'extension
Stabilité exceptionnelle même en cas de grande portée

L'utilisation d'aciers de construction à grains fins combinés à un nouveau profilé de poussée permet d'obtenir une augmentation de la rigidité tout en réduisant le poids.



HPSC
Optimisation de la zone de travail

La flexibilité de positionnement des stabilisateurs offerte par l'HPSC (High Performance Stability Control System) permet une exploitation maximale de la force de levage. Le système permet aussi de travailler dans des espaces exigus.



S-HPLS
Pour une puissance maximale en cas de besoin

Le S-HPLS est l'une des principales fonctionnalités du PALTRONIC 150. Il accroît la capacité de la grue ponctuellement pour des charges très lourdes. Son activation est entièrement automatique et la vitesse est réduite en fonction de la puissance requise.



PALcom P7
Dialogue permanent avec l'opérateur

La nouvelle PALcom P7 se caractérise par un design ergonomique moderne. Le bouton rotatif « PALdrive » agencé de manière centrale et un guidage par menu intuitif doté d'un grand écran permettent une commande facile en toute sécurité.



Treuil

Possibilités d'intervention étendues

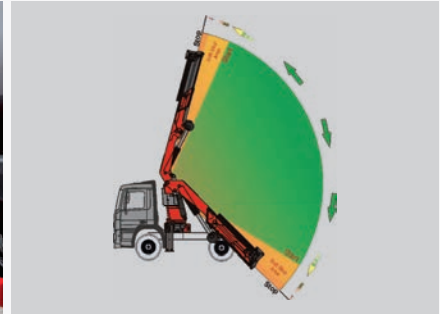
Le treuil de 4,5 tonnes se caractérise par une importante puissance de levage.



Design fonctionnel

Pratique et esthétique

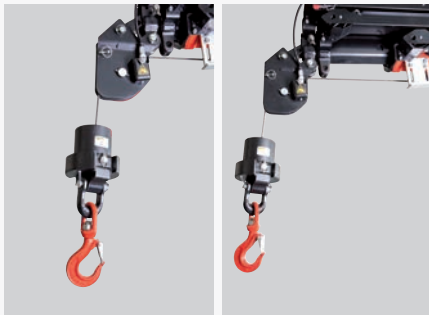
Des capots synthétiques robustes protègent les composants de la grue de la saleté et des chocs améliorant à la fois l'esthétique de la grue et le confort de travail sur toute la durée de la vie de la grue.



Fonction Soft Stop

Plus de confort et de sécurité

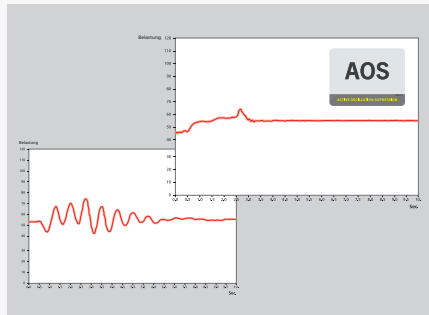
La fonction Soft Stop est un système électronique d'amortissement en fin de course des vérins. Elle induit un freinage progressif de tous les mouvements de grue avant la butée. Les à-coups et les changements brusques de charge peuvent ainsi être évités. La grue peut être guidée avec plus de précision et plus de souplesse.



SRC

Accroissement du confort de réglage du treuil

Le dispositif SRC (Synchronised Rope Control) maintient toujours constant l'écart entre la tête de poulie et le moufle inférieur. Cet avantage se traduit surtout par un supplément de confort pour l'opérateur, mais aussi par une nette hausse de l'efficacité en service.



AOS

Pour un maximum de précision et de sécurité

Le Système actif d'Amortissement des Oscillations compense les oscillations générées par des freinages brusques ou de fortes alternances de charge. Il permet de réduire les pics de tension sur le système de rotation réduisant ainsi l'usure des composants et préservant la valeur de revente du matériel.



DPS Plus

Pour une utilisation plus efficace du fly jib

Le système Dual Power permet une grande polyvalence d'utilisation que ce soit pour de longues portées ou pour de lourdes charges.



Nacelle

Un maximum de fonctionnalité

La nacelle permet d'accomplir des tâches supplémentaires avec la grue, par exemple des travaux d'installation ou de maintenance.



Concept de vérins

Travaux sur surfaces exiguës

La PK 200002 L SH dispose d'un quadruple support surveillé entièrement par des capteurs. Un vérin support supplémentaire à l'avant et un vérin support escamotable à l'arrière, lequel est intégré au cadre de la grue, viennent compléter le concept de vérins.



Concept d'assemblage

Tout d'une traite

PALFINGER propose à ses clients une solution complète départ usine via son Mounting Competence Center. Il est ainsi possible de standardiser et d'optimiser l'assemblage sur un camion conventionnel 4 ou 5 essieux.



PRÉCISION MAXIMALE

Cinq jardins d'hiver ont trouvé place à 30 m d'altitude dans un nouveau complexe de bureaux. Ces jardins sont dotés d'imposants palmiers et de chaînes argentées longs de huit mètres. Ils doivent être transportés au millimètre près à travers un segment de fenêtre ouvert au huitième étage du complexe de bureaux.



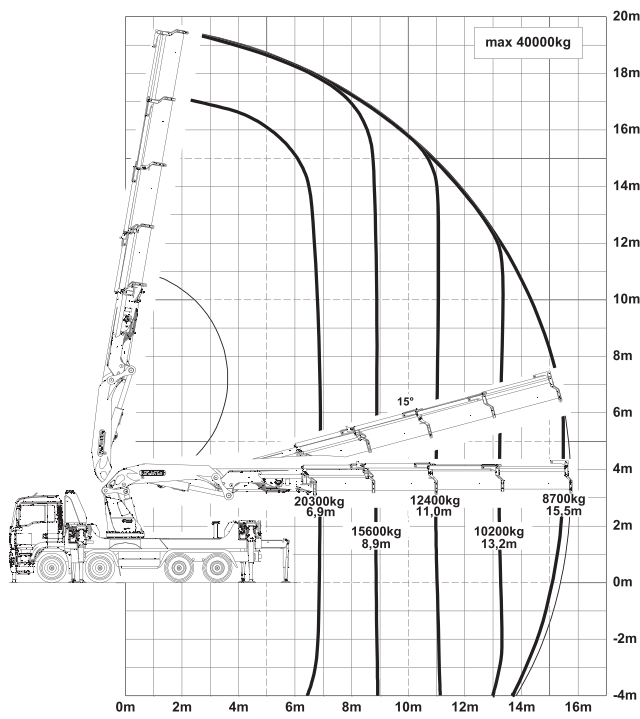


PK 200002 L SH

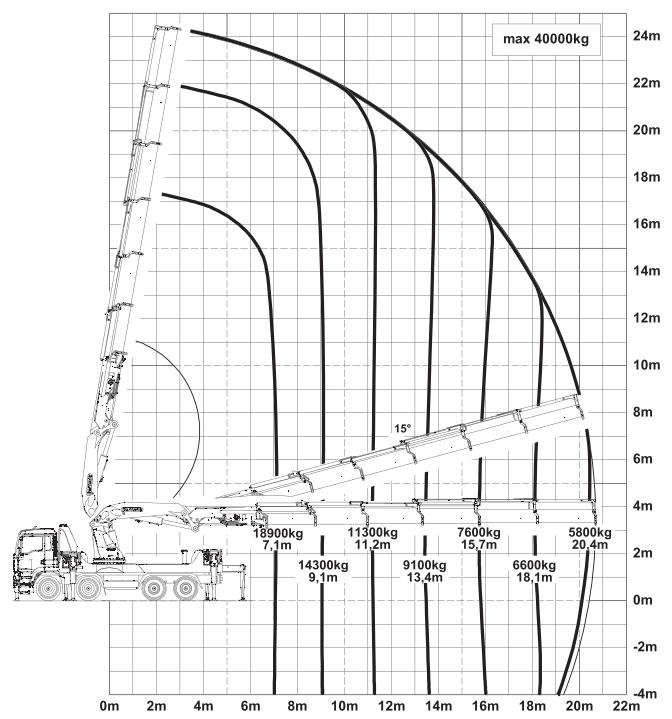
HIGH PERFORMANCE

Une capacité de levage supérieure en cas de besoin.

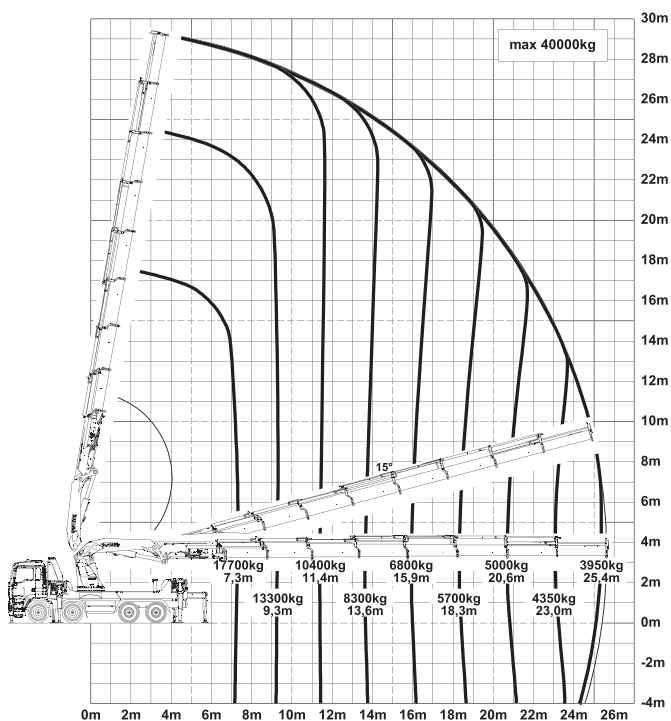
C



E



G



Les portées indiquées sont basées sur le bras principal formant un angle de 20° par rapport à l'horizontale et ne sont pas des maximums.

Forces de levage

max.	40000 kg / 392,4 kN	C
6,9 m	20300 kg / 199,1 kN	
8,9 m	15600 kg / 153,0 kN	
11,0 m	12400 kg / 121,6 kN	
13,2 m	10200 kg / 100,1 kN	
15,5 m	8700 kg / 85,3 kN	

max.	40000 kg / 392,4 kN	E
7,1 m	18900 kg / 185,4 kN	
9,1 m	14300 kg / 140,3 kN	
11,2 m	11300 kg / 110,9 kN	
13,4 m	9100 kg / 89,3 kN	
15,7 m	7600 kg / 74,6 kN	
18,1 m	6600 kg / 64,7 kN	
20,4 m	5800 kg / 56,9 kN	

max.	40000 kg / 392,4 kN	G
7,3 m	17700 kg / 173,6 kN	
9,3 m	13300 kg / 130,5 kN	
11,4 m	10400 kg / 102,0 kN	
13,6 m	8300 kg / 81,4 kN	
15,9 m	6800 kg / 66,7 kN	
18,3 m	5700 kg / 55,9 kN	
20,6 m	5000 kg / 49,1 kN	
23,0 m	4350 kg / 42,7 kN	
25,4 m	3950 kg / 38,7 kN	

Caractéristiques techniques

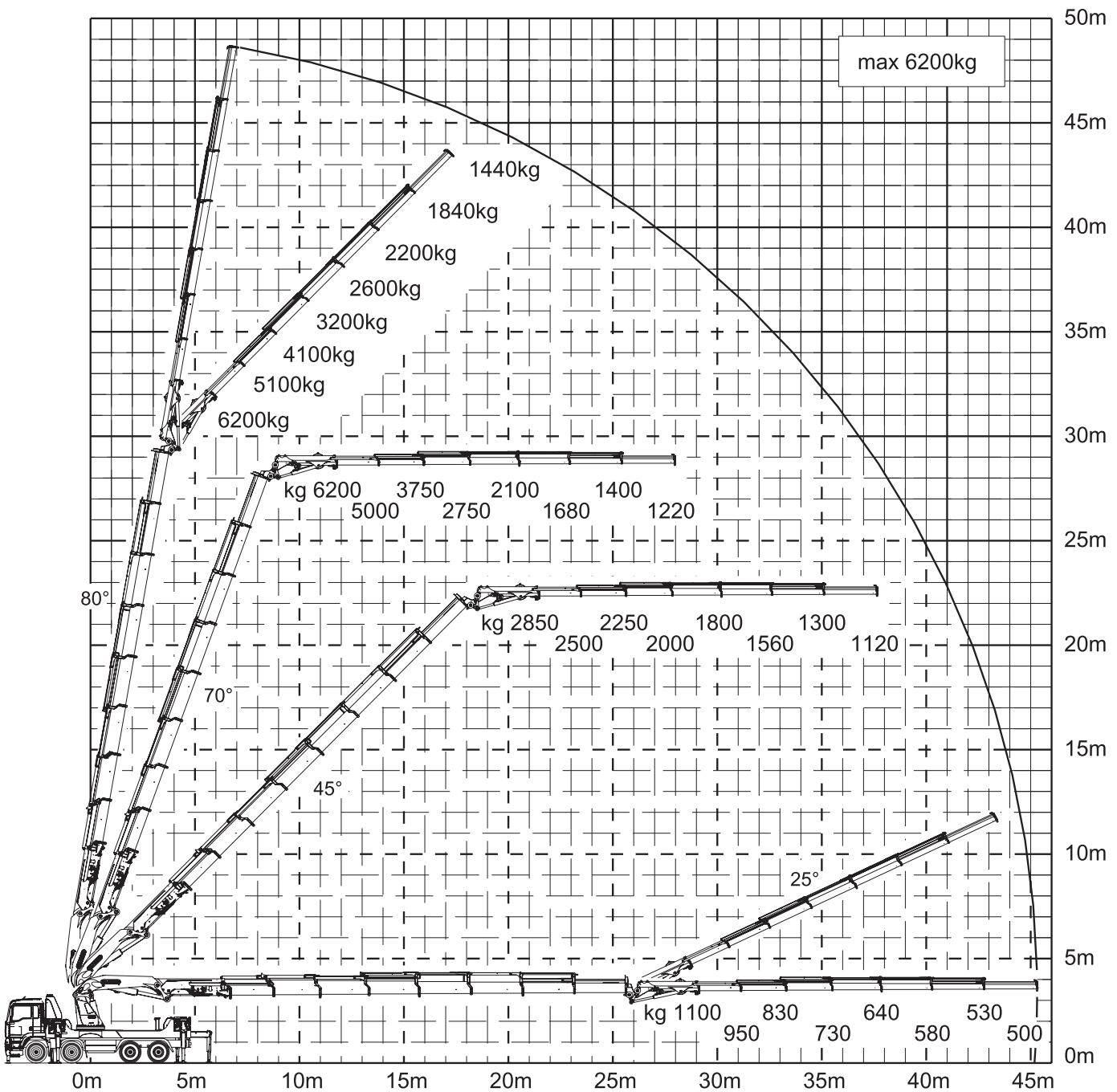
EN 12999 HC1 HD5/S1

Couple de levage maximum	150,7 mt / 1478 kNm
Capacité de levage maximale	40000 kg / 392,3 kN
Portée hydraulique maximale	25,6 m
Portée maximale (avec fly-jib)	47,9 m
Angle de rotation	interminable
Couple de rotation	12,5 mt / 122,6 kNm
Ecartement des stabilisateurs	10,4 m
Pression d'utilisation maximum	385 bar
Débit de pompe recommandé	2 x 120 l/min

PK 20002 L SH

HIGH PERFORMANCE

G PJ300LF DPS PLUS



Bras coulissant G(8) complètement sorti !

OPTIONS MODULAIRES



Carrosserie à plate-forme

Différentes versions de carrosseries à plate-forme sont assemblées à partir d'une base standardisée. La réalisation des parois frontales, arrière et latérales est adaptée à la version souhaitée. Les éléments en acier de la carrosserie à plate-forme sont pourvus d'un revêtement KTL puis d'un vernis dans la couleur respective du client.



Couverture arrière design

La couverture est légèrement arrondie au niveau des angles du véhicule, lui offrant une finition très réussie. Le support arrière est doté d'un couvercle affleurant. Les interstices de la couverture arrière peuvent être utilisés de manière optimale pour le rangement du matériel d'arrimage ou des sangles de levage.



Supports avant

Un support avant peut être installé pour garantir la performance totale maximale du véhicule. Si nécessaire, le renfort pour le cadre du châssis est inclus. La couverture de support avant est adaptée précisément à la forme de la partie avant du camion respectif.



Système de tablette

Un support standard est disponible pour tous les composants de l'élingue de grue, pour les bois de calage et d'autres accessoires variés. Afin de réduire les temps d'équipement, les supports sont agencés dans la position d'enlèvement optimale. Ainsi le grutier peut procéder à l'équipement de la grue sans aide supplémentaire.



Éclairage supplémentaire

Afin d'éclairer de façon optimale l'environnement du véhicule et la zone de stabilisation tout autour, il est possible d'installer sur demande un éclairage de reconnaissance moderne à LED et un éclairage de proximité. Cela augmente non seulement la valeur visuelle du véhicule, mais améliore aussi la sécurité en cas de lumière résiduelle médiocre.



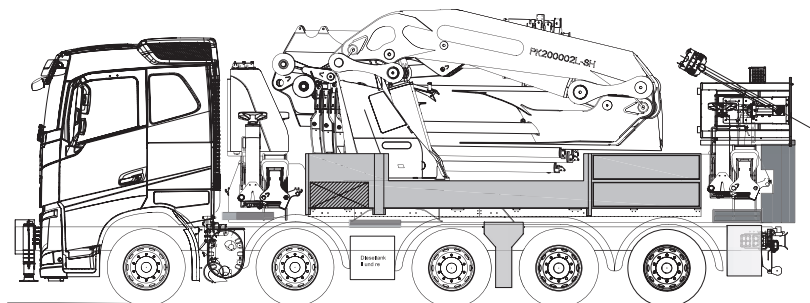
Boîtes à outils et boîtes de rangement

L'ensemble des espaces du véhicule peuvent être comblés par des boîtes, à commencer par un boîtier enrouleur spécialement conçu, avec tiroir extractible, monté sur la plate-forme de chargement. Ceci permet de générer un maximum d'espace de rangement.



Tablette pour nacelle

Afin de transporter la nacelle en toute sécurité, une tablette peut être montée départ usine à l'arrière du véhicule en même temps que la couverture arrière.



EXEMPLE MODULAIRES



Suisse
MAN TGS 10x4 BL



Suisse
Scania G450 10x5 BL



Allemagne
Scania R500 10x4 LL

Espagne
VOLVO 10x4



USA
Westernstar 10x4



Israël
Scania R480 8x4 BB





KP-HPK200002SM3+FR

Certaines grues en photos dans ce document sont dotées d'équipements optionnels et ne correspondent pas au modèle standard. Des réglementations nationales spécifiques relatives à la configuration des grues sont à observer. Les dimensions ne revêtent pas un caractère contraignant. Sous réserve de modifications techniques, d'omissions et d'erreurs de traduction.