

PK 200002 L SH

SENSIBLE MONTAGE- AUFGABEN UND SCHWERLASTEIN- SÄTZE SIND SEIN METIER

LIFETIME EXCELLENCE



LIFETIME EXCELLENCE

Die PALFINGER Landkrane überzeugen durch ihre überlegene Lebenszyklusleistung. Über ihr gesamtes Produktleben hinweg sind sie die Wirtschaftlichsten und Zuverlässigsten. Von der Lösungsfindung bis zum Wiederverkauf.

- **Lösungsorientierter**
- **Wertbeständiger**
- **Wirtschaftlicher**
- **Zuverlässiger**
- **Service-Freundlicher**
- **Umweltfreundlicher**
- **Bediener-Freundlicher**
- **Einsatzbereiter**



PERFEKTES ARBEITSGERÄT

- Hohe Mobilität durch Aufbau auf Standard LKWs
- Sehr steifes und leichtes Armsystem durch neues P-Profil
- Hydraulische Hubhöhe von annähernd 49 Metern durch Langarmbauweise
- Zusätzliche Einsatzmöglichkeiten durch Power Link Plus
- Hohe Arbeitsgeschwindigkeit durch Zweikreis hydraulik
- Maximum an Präzision und Sicherheit durch serienmäßiges AOS
- Spezielles Abstützkonzept mit ausfahrbarem Heckstützzylinder
- Maximale Ausschöpfung des Arbeitsbereiches durch erweitertes HPSC
- Mehr Effizienz im Fly-Jib Betrieb durch DPS Plus





ERSTKLASSIG IN DESIGN UND PERFORMANCE

15 Highlights



Endlosschwenkwerk

Uneingeschränkte Bewegung

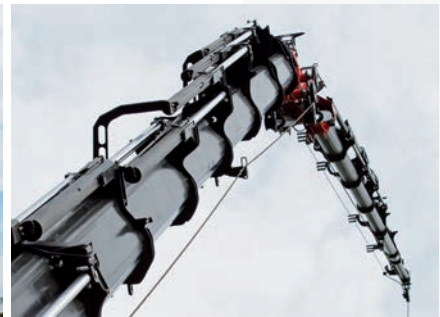
Mehr Wirtschaftlichkeit im Einsatz durch schnelleres Entladen, da der Kran am kürzeren Weg geschwenkt werden kann. Der Kran arbeitet effizienter und schneller.



Power Link Plus

Vielseitig einsetzbar

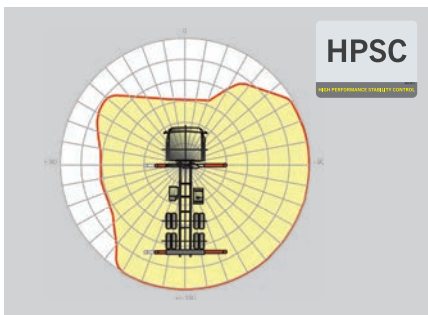
Mit dem 15 Grad überstreckbaren Knickarm und dem 25 Grad überstreckbaren Fly-Jib kommen Sie durch niedrige Türöffnungen und arbeiten auch in Gebäuden. Schwere Kranarbeiten – selbst unter schwierigen Bedingungen.



Ausschubsystem

Beste Stabilität auch bei hoher Reichweite

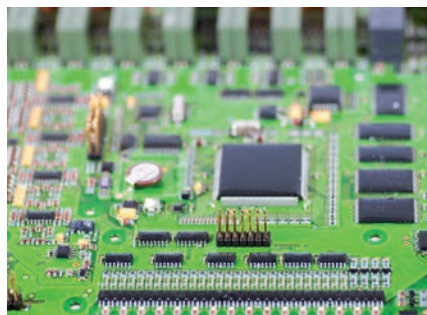
Durch den Einsatz von hochfesten Feinkornbaustählen in Verbindung mit einem neuen Schubprofil wird eine Erhöhung der Steifigkeit bei gleichzeitiger Gewichtsreduktion erreicht.



HPSC

Maximale Ausschöpfung des Arbeitsbereiches

Die variable Stützenpositionierung des High Performance Stability Control Systems ermöglicht die maximale Ausschöpfung der Hubleistung. Der Einsatz des Kranes ist auch unter eingeschränkten Platzverhältnissen möglich.



S-HPLS

Mehr Hubkraft wenn's drauf ankommt

Zu den wichtigsten Funktionen der PALTRONIC 150 zählt das S-HPLS. Ein vollautomatisches System zur Hubkrafterhöhung. Je nach Bedarf erfolgt eine kontinuierliche Anpassung der Hubkraft und Geschwindigkeit des Kranes.



PALcom P7

Im Dialog mit dem Anwender

Die neue PALcom P7 zeichnet sich durch modernes ergonomisches Design aus. Der zentral angeordnete Drehknopf „PALdrive“ und eine intuitive Menüführung mit großem Farbdisplay ermöglichen eine einfache und sichere Bedienung.



Seilwinde

Erweiterte Einsatzmöglichkeiten

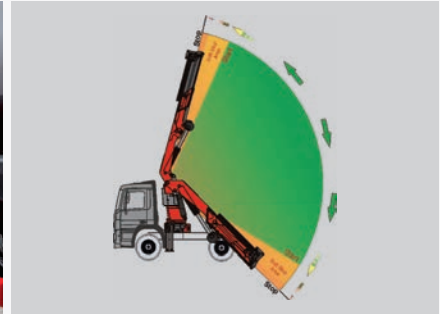
Die 4,5 Tonnen Winde zeichnet sich durch eine hohe Hubleistung aus.



Functional Design

Zweckmässig und schön

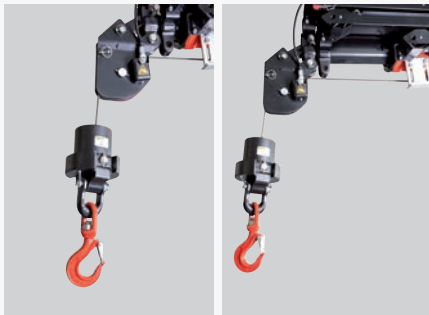
Robuste Kunststoffabdeckungen schützen Kranteile vor Schmutz und Beschädigung. Bessere Optik und erhöhter Arbeitskomfort – ein Kranleben lang.



Soft Stopp Funktion

Mehr Komfort und Sicherheit

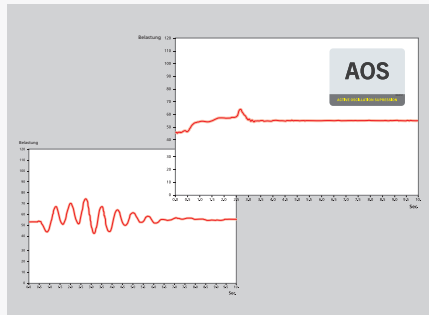
Die Soft Stopp Funktion ist eine elektronische Endlagendämpfung. Sie bewirkt ein sanftes Abbremsen aller Kranbewegungen bevor der Endanschlag erreicht wird. Ruckartige Bewegungen und Lastschläge können somit vermieden werden. Der Kran kann sanfter und genauer bedient werden.



SRC

Mehr Komfort im Seilwindenbetrieb

SRC (Synchronised Rope Control) hält den Abstand von Rollenkopf zu Unterflasche immer konstant. Ein Vorteil der sich vor allem im Komfort für den Bediener bemerkbar macht, aber auch die Effizienz des Einsatzes deutlich steigert.



AOS

Ein Maximum an Präzision und Sicherheit

Das Aktive Schwingungsdämpfungssystem verhindert ein „Nachschwingen“ bei raschem Abbremsen oder Lastwechsel. Die Spannungsspitzen am Ausschubsystem werden reduziert und die Materialermüdung und der Verschleiß minimiert. Das erhöht den Wiederverkaufswert.



DPS Plus

Effizienter Fly-Jib-Betrieb

Das Dual Power System ermöglicht vielseitige Einsatzmöglichkeiten. So sind Arbeiten mit hoher Reichweite aber auch der Schwerlast-betrieb jederzeit möglich.



Arbeitskorb

Ein Maximum an Funktionalität

Mit dem Arbeitskorb können zusätzliche Arbeiten, wie Installationsarbeiten, Wartungsarbeiten durch den Kran erledigt werden.



Stützkonzept

Arbeiten bei eingeschränkter Platzverhältnissen

Der PK 200002 L SH verfügt über eine vollsensorisch überwachte Vierfachabstützung. Ein zusätzlicher Frontstützylinder und ein ausfahrbarer Heckstützylinder, der im Rahmen des Kranes integriert ist, komplettieren das Abstützkonzept.



Aufbaukonzept

Alles aus einem Guss

PALFINGER bietet seinen Kunden über das Mounting Competence Center eine Komplettlösung ab Werk an. Somit kann der Aufbau standardisiert und optimiert auf einem konventionellen 4-achs oder auch 5-achs LKW erfolgen.



MAXIMALE PRÄZISION

In einem neue gebauten Bürokomplex befinden sich in 30 Meter Höhe fünf große Wintergärten. Diese Gärten sind mit stattlichen Palmen und Silbereichen mit einer Länge von acht Metern ausgestattet. Die einzelnen Teile mussten millimetergenau durch ein offenes Fenstersegment im achten Stock in das innere des Bürokomplexes gehoben werden.

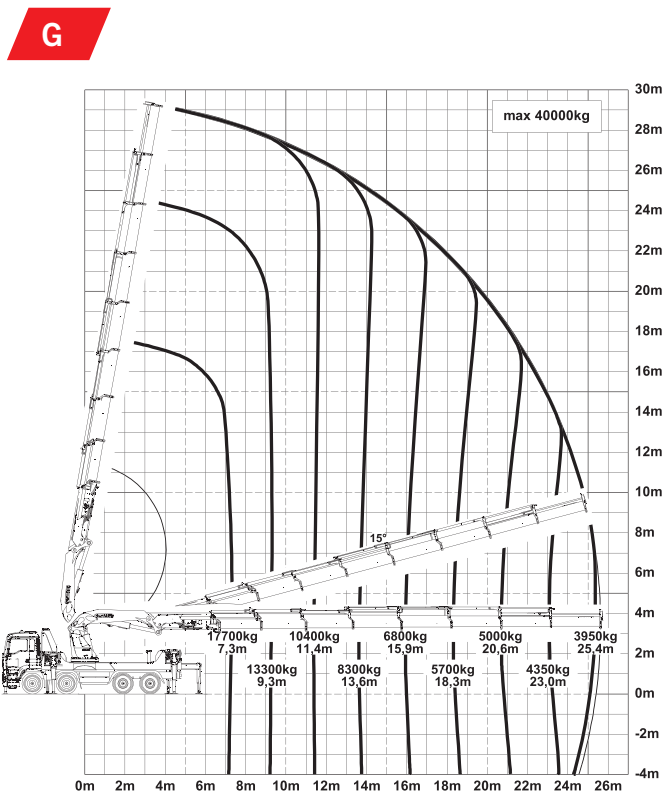
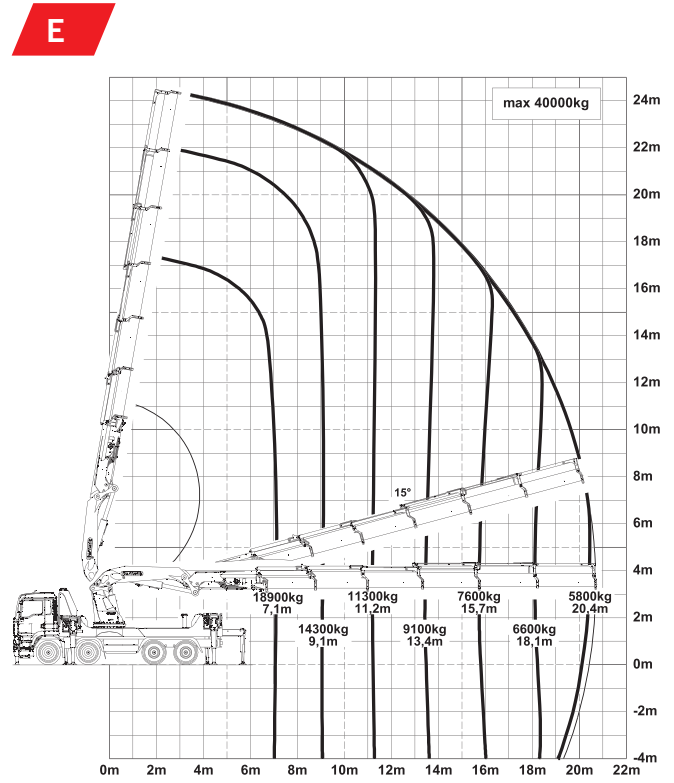
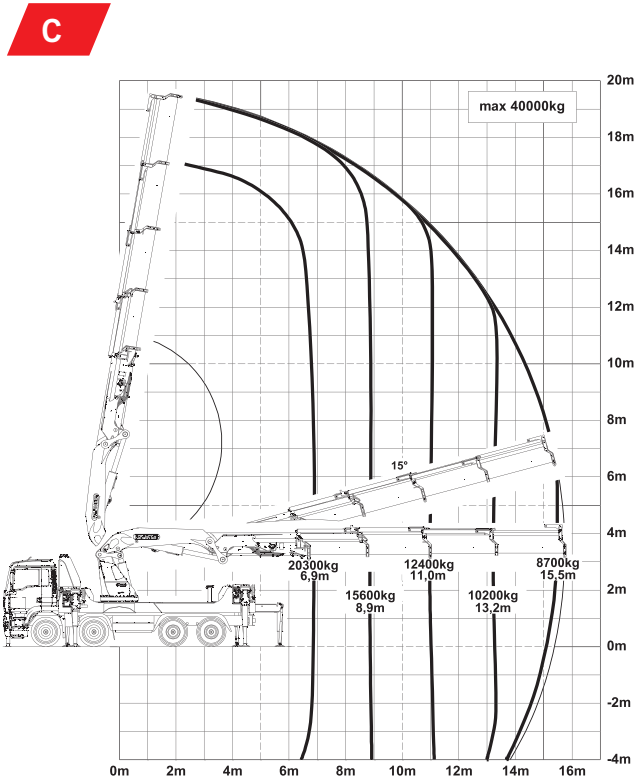




PK 20002 L SH

HIGH PERFORMANCE

Mehr Hubkraft wenn es drauf ankommt.



Reichweiten sind für 20° Hauptarmstellungen und daher nicht die maximalen Werte.

Hubkräfte

max.	40000 kg / 392,4 kN	C
6,9 m	20300 kg / 199,1 kN	
8,9 m	15600 kg / 153,0 kN	
11,0 m	12400 kg / 121,6 kN	
13,2 m	10200 kg / 100,1 kN	
15,5 m	8700 kg / 85,3 kN	

max.	40000 kg / 392,4 kN	E
7,1 m	18900 kg / 185,4 kN	
9,1 m	14300 kg / 140,3 kN	
11,2 m	11300 kg / 110,9 kN	
13,4 m	9100 kg / 89,3 kN	
15,7 m	7600 kg / 74,6 kN	
18,1 m	6600 kg / 64,7 kN	
20,4 m	5800 kg / 56,9 kN	

max.	40000 kg / 392,4 kN	G
7,3 m	17700 kg / 173,6 kN	
9,3 m	13300 kg / 130,5 kN	
11,4 m	10400 kg / 102,0 kN	
13,6 m	8300 kg / 81,4 kN	
15,9 m	6800 kg / 66,7 kN	
18,3 m	5700 kg / 55,9 kN	
20,6 m	5000 kg / 49,1 kN	
23,0 m	4350 kg / 42,7 kN	
25,4 m	3950 kg / 38,7 kN	

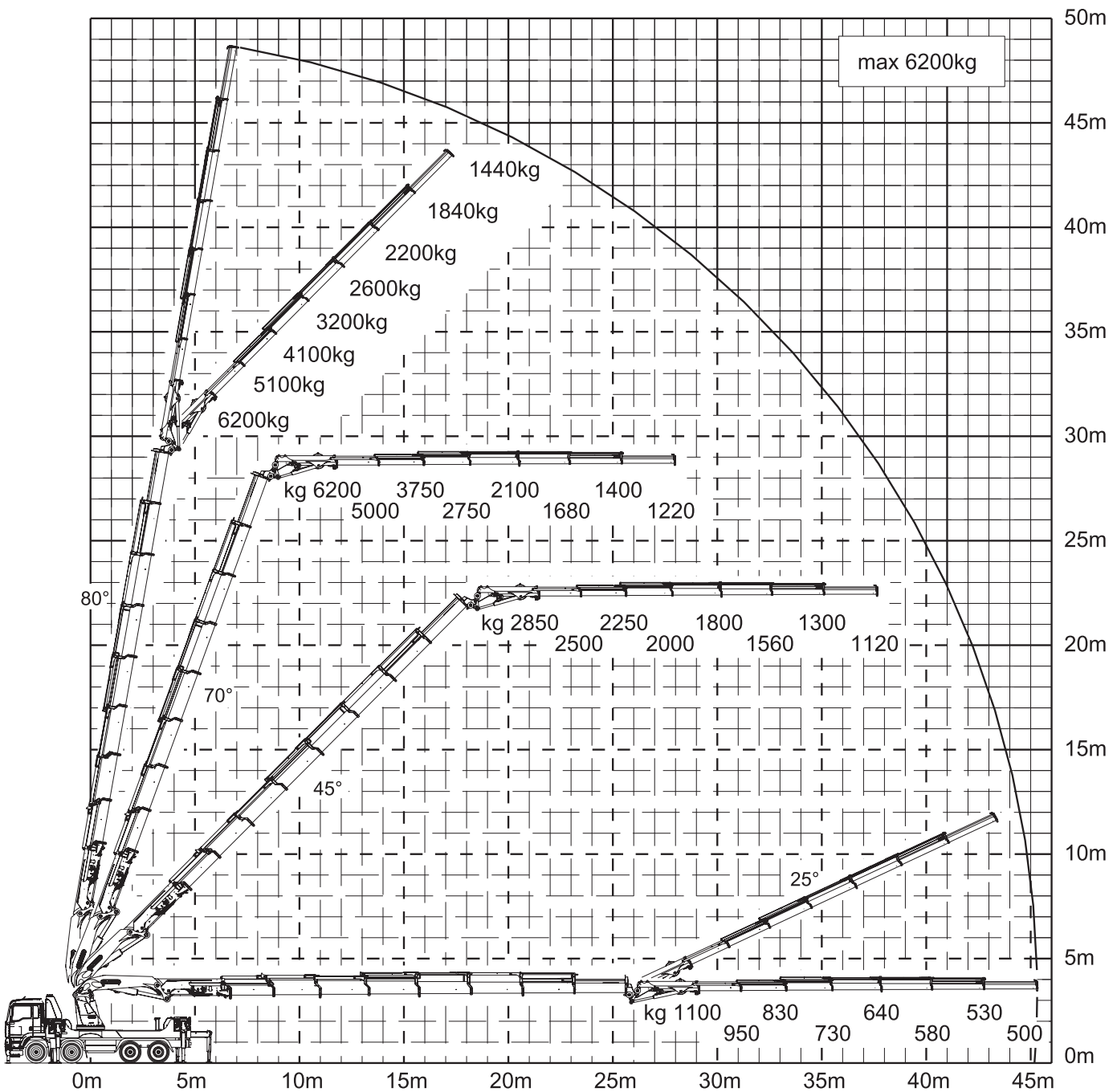
Technische Daten EN 12999 HC1 HD5/S1

Max. Hubmoment	150,7 mt / 1478 kNm
Max. Hubkraft	40000 kg / 392,3 kN
Max. hydraulische Reichweite	25,6 m
Max. Reichweite (mit 2. Knickarm)	47,9 m
Schwenkbereich	endlos
Schwenkmoment	12,5 mt / 122,6 kNm
Abstützbreite	10,4 m
Max. Betriebsdruck	385 bar
Empf. Fördermenge der Pumpe	2 x 120 l/min

PK 20002 L SH

HIGH PERFORMANCE

G PJ300LF DPS PLUS



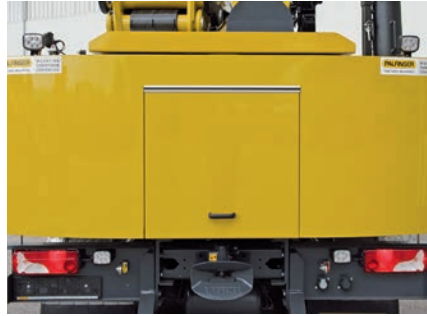
Schubarm G(8) voll ausgefahren!

AUFBAUOPTIONEN



Pritsche

Auf Basis einer standardisierten Plattform werden verschiedene Pritschenvarianten aufgebaut. Die Ausführung der Stirn-, Heck- und Seitenwände wird an die jeweilige gewünschte Variante angepasst. Die Stahlteile der Pritschenkonstruktion werden KTL beschichtet und in der jeweiligen Kundenfarbe lackiert.



Design Heckabdeckung

Die Abdeckung ist an den Fahrzeugecken leicht abgerundet und gibt dem Fahrzeug einen formschönen Abschluss. Die Heckstütze wird durch einen bündig eingebauten Deckel abgedeckt. Die Innenräume der Heckabdeckung können zum Verstauen von Zurrmaterial oder Hebebänder optimal genutzt werden.



Frontstützen

Um die maximale Gesamtperformance des Fahrzeuges zu erreichen, kann eine Frontstütze aufgebaut werden. Wenn erforderlich auch inklusive der notwendigen Chassis Rahmen Verstärkung. Die Frontstützenabdeckung wird an die jeweilige LKW Front formgenau angepasst.



Ablagesystem

Für alle Komponenten des Krangeschirrs, für Unterleggehölzer und für andere div. Zubehörteile ist ein Standard Halter verfügbar. Um Rüstzeiten zu reduzieren, werden die Halter in der optimalen Geschirr Entnahmeposition angeordnet. Dadurch ist das Aufrüsten des Krans durch den Kranfahrer ohne zusätzlicher Hilfe möglich.



Zusatzbeleuchtung

Um das Fahrzeug Umfeld und den Abstützbereich rund um das Fahrzeug optimal auszuleuchten, können auf Wunsch eine moderne LED Arbeits- Kennzeichen- und Umfeldbeleuchtung aufgebaut werden. Dies steigert nicht nur die optische Wertigkeit des Fahrzeuges, sondern verbessert auch die Arbeitssicherheit bei schlechtem Restlicht.



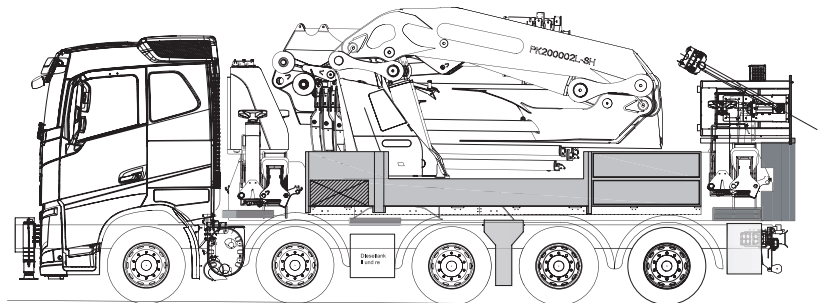
Werkzeug- und Ablageboxen

Angefangen von einer eigens konzipierten Rollobox mit ausziehbarer Lade, welche auf der Ladepritsche montiert wird, können alle Zwischenräume am Fahrzeug mit Boen verbaut werden. Dadurch wird maximaler Stauraum realisiert.



Arbeitskorb Ablage

Zum sicheren Transport des Arbeitskorbs kann, ab Werk, am Fahrzeugheck in Verbindung mit der Heckabdeckung eine Arbeitskorbb Ablage montiert werden.



AUFBAUBEISPIELE



Schweiz
MAN TGS 10x4 BL



Schweiz
Scania G450 10x5 BL



Deutschland
Scania R500 10x4 LL

Spanien
VOLVO 10x4



USA
Westernstar 10x4



Israel
Scania R480 8x4 BB





KP-HPK200002SM3+DE

Die abgebildeten Krane sind teilweise mit Wunschausrüstung ausgestattet und entsprechen nicht immer der Standardausführung. Beim Kranaufbau sind länderspezifische Vorschriften zu beachten. Maßangaben unverbindlich. Technische Änderungen, Irrtümer und Übersetzungsfehler vorbehalten.