

ИНФОРМАЦИЯ О ПРОДУКТЕ

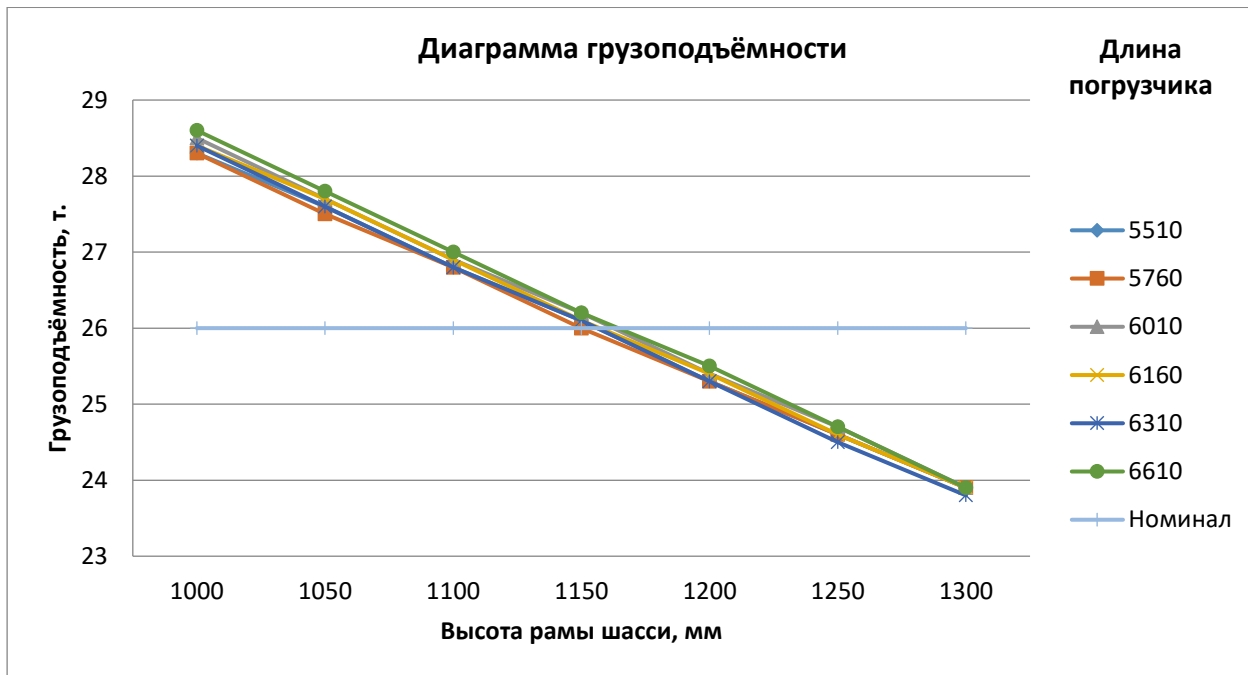
КРЮКОВОЙ ПОГРУЗЧИК PALFINGER PH T26 PI ТЕЛЕСКОПИЧЕСКОГО ТИПА

ТРЕБОВАНИЯ К ВНЕШНЕМУ ОБОРУДОВАНИЮ:

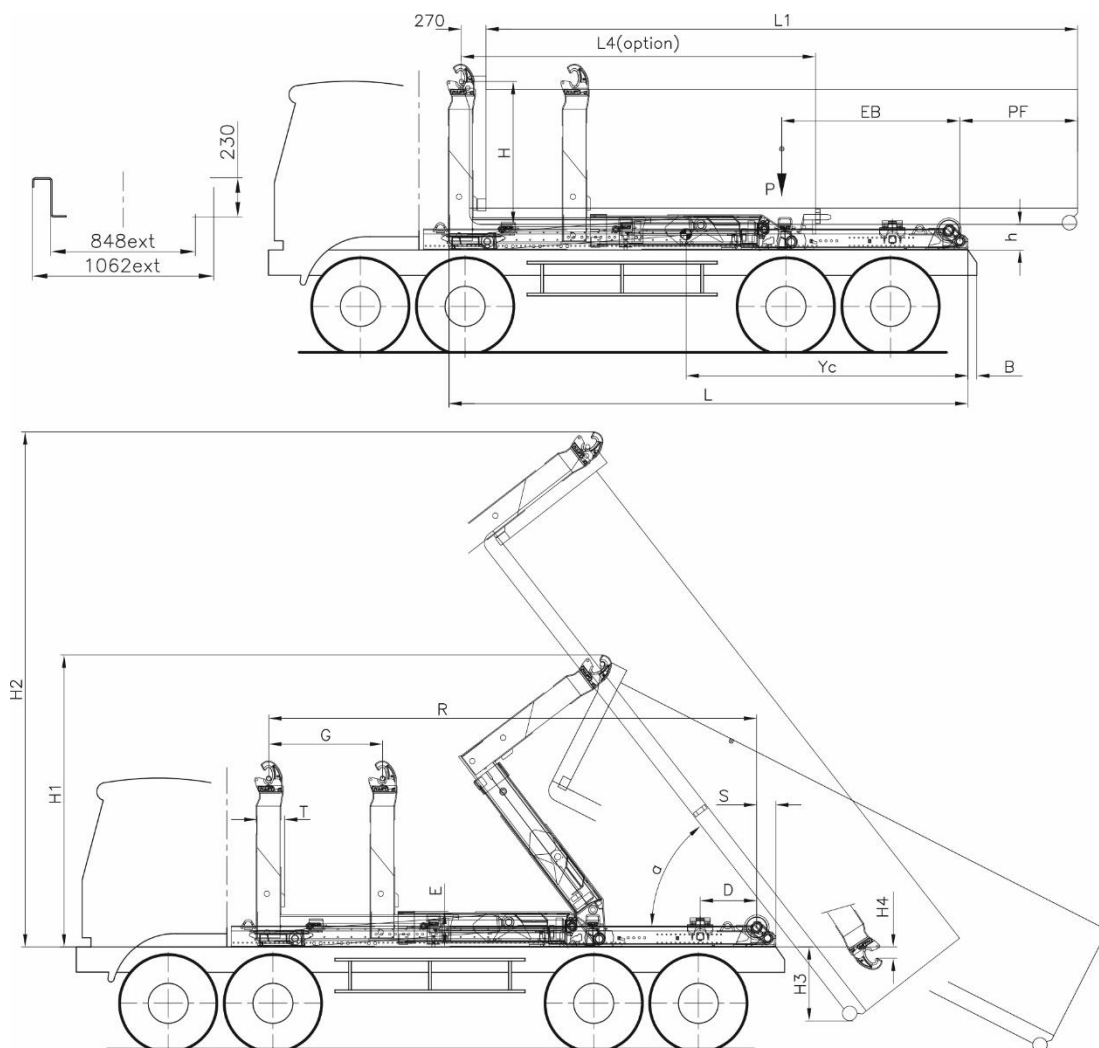
Шасси	Полная масса:	32000 – 44000 кг
	Колёсная формула:	6x4, 6x6, 8x4, 8x8
	Минимальное межосное расстояние:	4500 мм
	Блокировка рессор задней тележки:	требуется
Электрика	Требуемое напряжение питания:	24 В.
Пневматика	Диапазон рабочего давления:	6 – 8 бар
Гидравлика	Рабочее давление:	310 бар
	Диапазон подачи гидравлики:	80 – 110 л/мин.
	Рекомендуемый объём гидробака:	140 – 200 л.

КРЮКОВОЙ ПОГРУЗЧИК ВКЛЮЧАЕТ В СЕБЯ:

Конструктивные компоненты	несущая рама
	телескопическая стрела
	средняя рама
	задняя рама
	замки кузова
	задние направляющие ролики
Гидравлические компоненты	2 цилиндра двустороннего действия, Ø170 мм
	1 цилиндр двустороннего действия, Ø120 мм
	1 цилиндр двустороннего действия, Ø50 мм
	гидрораспределитель Walvoil SDS180
	главный перепускной клапан
	перепускной клапан основных цилиндров
	невозвратный клапан цилиндра телескопирования стрелы
	перепускной клапан цилиндра гидравлических замков кузова
Электрические компоненты	гидрозамок цилиндра гидравлических замков кузова
	датчик положения гидравлических замков кузова
	зуммер



ГАБАРИТНЫЕ РАЗМЕРЫ



РАЗМЕРЫ ПОГРУЗЧИКА

Модель	Монтажная длина	От центра крюка до оси роликов	Размеры погрузчика				Угол опрокидывания
	L	R	T	D	S	G	α
PH T26_L6010 Pi	6010	5710	270	770	210	1351	50°
PH T26_L6310 Pi	6310	6010	270	920	210	1351	48°

ВЫСОТЫ

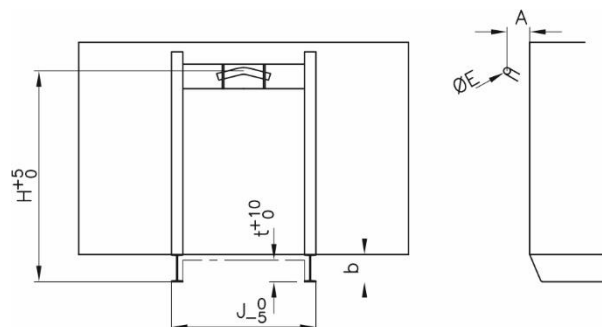
Модель	Погрузка/выгрузка контейнера	Опрокидывание	Между рамой шасси и полозьями	Опускание контейнера при опрокидывании	Низшая точка крюка	От рамы шасси до стрелы
	H1	H2	h	H3	H4	E
PH T26_L6010 Pi	3309	5871	280	-881	31	401
PH T26_L6310 Pi	3434	6005	280	-991	114	401

ПАРАМЕТРЫ ПОГРУЗЧИКА, СМОНТИРОВАННОГО НА АВТОМОБИЛЕ

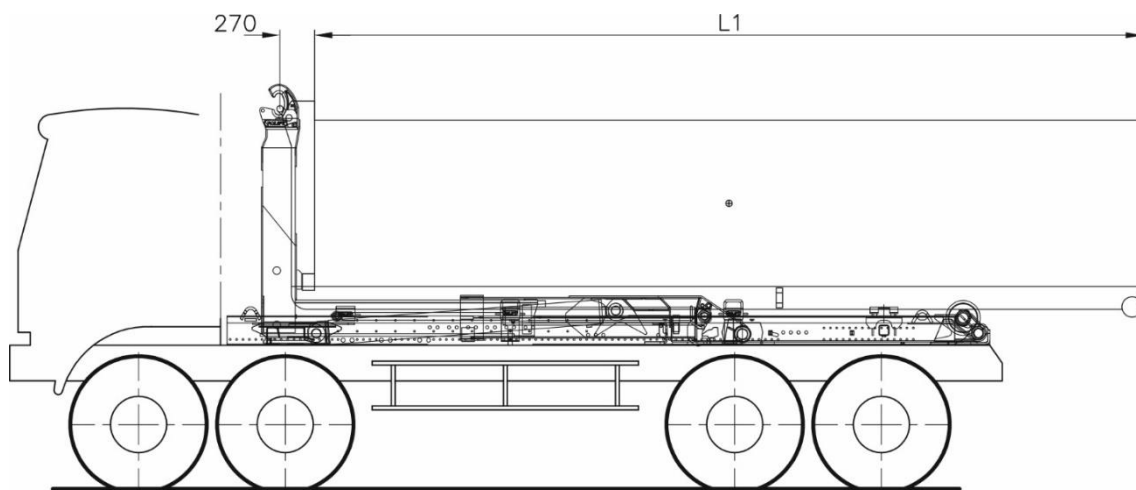
Модель	Номинальная грузоподъемность	Полная масса ТС	Макс. нагрузка на заднюю ось	Расстояние от края погрузчика до его центра масс	Вес	Макс. вылет рамы шасси от края погрузчика
	P	GVW		Yc	кг	B
PH T26_L6010 Pi	26 т.	32 – 40 т.	21 т.	3105	2650	230
PH T26_L6310 Pi				3255		

КОНТЕЙНЕР

Высота крюка	H (мм)	1570
Ширина полозьев	J (мм)	1060
Минимальная высота полозьев	b (мм)	180/200
Высота туннеля	t (мм)	140
Отступ кольца	A (мм)	макс. 280
Диаметр кольца	E (мм)	50 – 60



РАЗМЕРЫ ПЕРЕВОЗИМЫХ КОНТЕЙНЕРОВ



Модель	Максимальная допустимая длина кузова (L1)	Задний свес кузова от крайней точки погрузчика при максимально допустимой длине	Минимальная длина кузова (L1) (механические замки кузова)	Минимальная длина кузова (L1) (гидравлические замки кузова)
PH T26_L6010 Pi	7000	1440	4500	5750
PH T26_L6310 Pi	7500	1640	4750	6000