

**KNICKARMKRAM
PK 200002 L SH**

HOME



DIE NEUE PALCOM P7

P-FOLD

KNICKARMKRAM PK 200002 L SH

HOME

ÜBERBLICK

BESONDERHEIT

VIDEO

ÜBER UNS

ALLES IM GRIFF. DIE NEUE PALCOM P7

Wenn PALFINGER die Wünsche seiner Kunden und all seine Erfahrung auf den Punkt bringt, entsteht etwas Revolutionäres: die neue PALCOM P7. Die erste PALFINGER Eigenentwicklung im Bereich Ladekran-Funkfernsteuerung. Ergonomisch geformt und randvoll mit innovativen Bedien- und Sicherheitsfunktionen erlaubt sie ermüdungsfreie, sichere und einfache Bedienung.

[PALFINGER.COM](https://www.palfinger.com)



DIE NEUE PALCOM P7

P-FOLD

KNICKARMKRAM PK 200002 L SH

HOME

ÜBERBLICK

BESONDERHEIT

VIDEO

ÜBER UNS

DIE KUNST DES FALTENS NENNT MAN ORIGAMI. WIR NENNEN ES P-FOLD.

Perfekt gefaltet auf Fingerdruck

Das neue Assistenzsystem P-Fold macht das Auseinanderlegen und Zusammenlegen des Kranes zu einem Kinderspiel. Die Steuerung aller Kranbewegungen erfolgt mit nur einem Bedienhebel. Dadurch erhöht sich der Bedienkomfort deutlich und kostenintensive Schäden werden vermieden.

[PALFINGER.COM](https://www.palfinger.com)



DIE NEUE PALCOM P7

P-FOLD

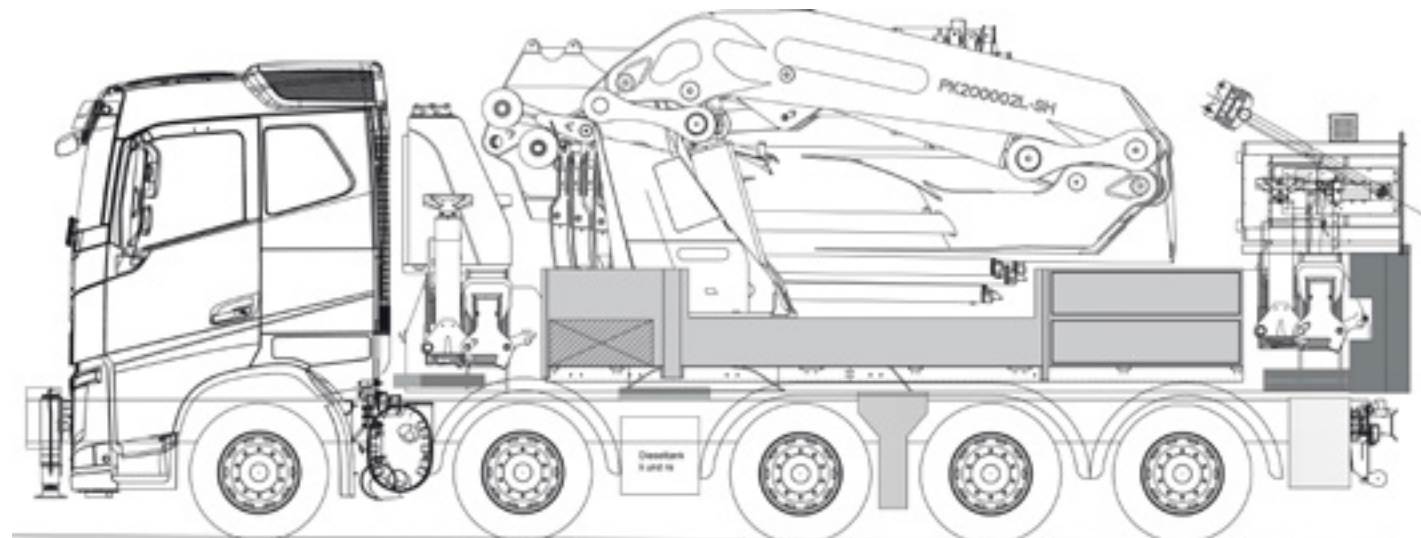
KNICKARMKRAM PK 200002 L SH

ÜBERBLICK

ALLGEMEIN

SENSIBLE MONTAGEAUFGABEN UND SCHWERLASTEINSÄTZE SIND SEIN METIER

- Hohe Mobilität durch Aufbau auf Standard LKWs
- Sehr steifes und leichtes Armsystem durch neues P-Profil
- Hydraulische Hubhöhe von annähernd 49 Metern durch Langarmbauweise
- Zusätzliche Einsatzmöglichkeiten durch Power Link Plus
- Hohe Arbeitsgeschwindigkeit durch Zweikreis hydraulik
- Maximum an Präzision und Sicherheit durch serienmäßiges AOS
- Spezielles Abstützkonzent mit ausfahrbarem Heckstützylinder
- Maximale Ausschöpfung des Arbeitsbereiches durch erweitertes HPSC
- Mehr Effizienz im Fly-Jib Betrieb durch DPS Plus



KNICKARMKRAM PK 200002 L SH

ÜBERBLICK

TECHNISCHE DATEN

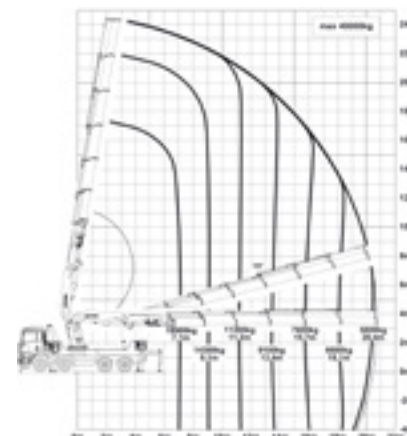
TECHNISCHE DATEN (EN 12999 HC1 HD5/S1)

Max. Hubmoment	150,7 mt / 1478 kNm
Max. Hubkraft	40000 kg / 392,3 kN
Max. hydraulisch Reichweite	25,6 m
Max. Reichweite (mit 2. Knickarm)	47,9 m
Schwenkbereich	endlos
Schwenkmoment	12,5 mt / 122,6 kNm
Abstützbreite	10,4 m
Max. Betriebsdruck	385 bar
Empf. Fördermenge der Pumpe	2 x 120 l/min

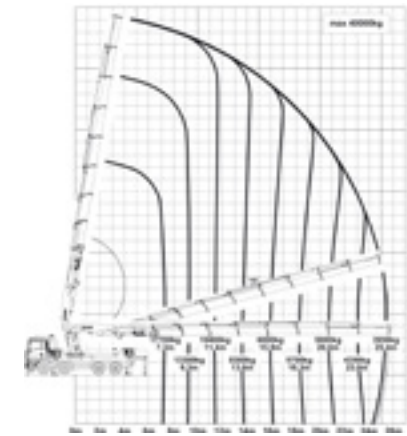
C



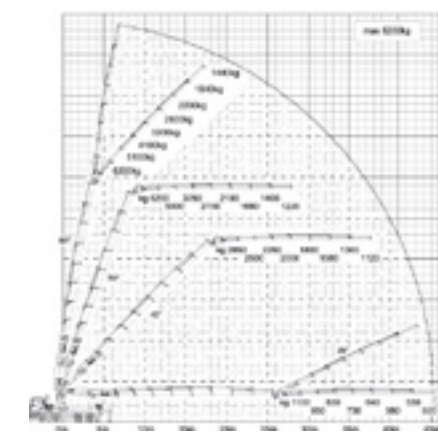
E



G



G PJ300LF DPS PLUS



KNICKARMKRAM PK 200002 L SH

HOME

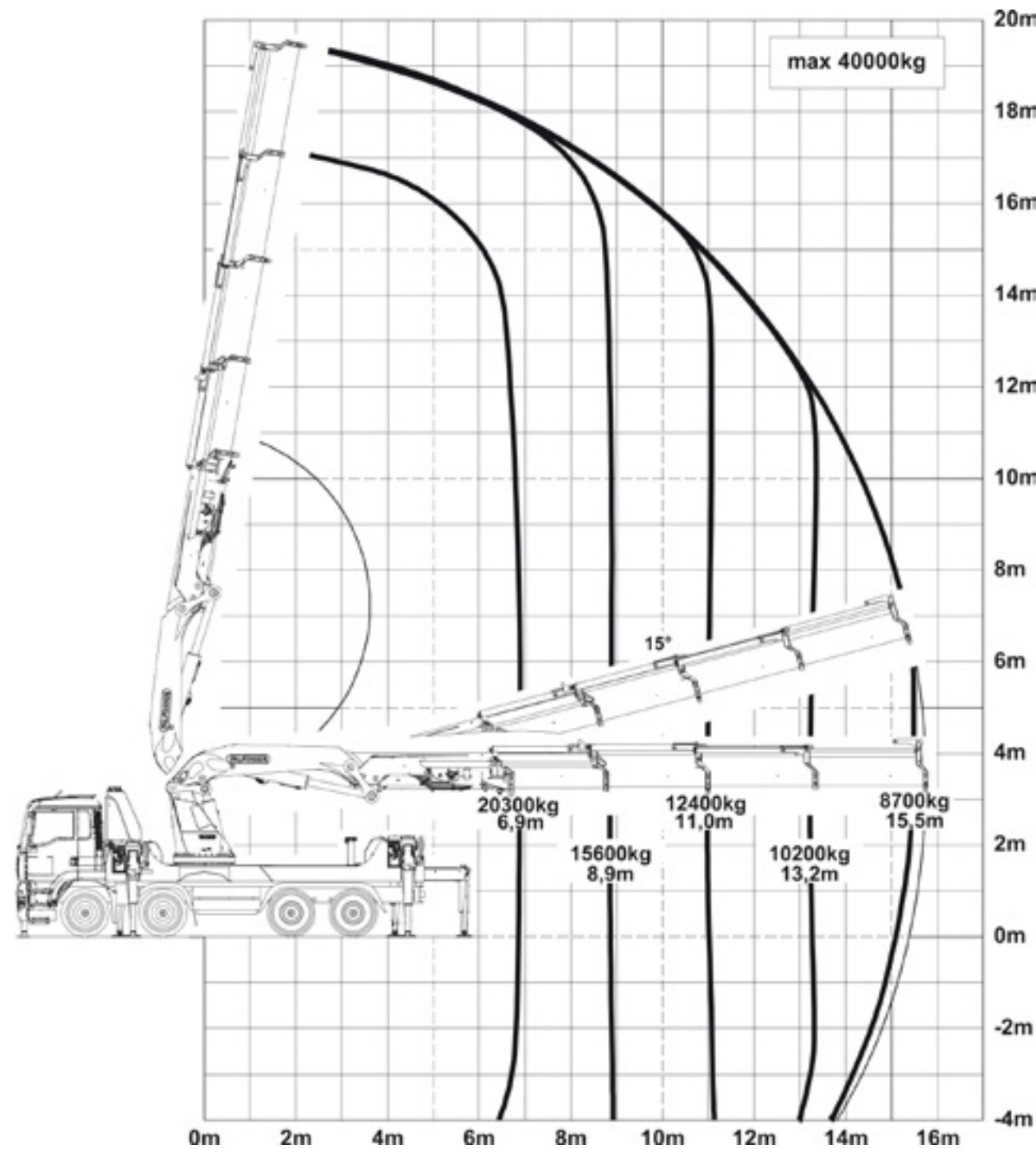
ÜBERBLICK

BESONDERHEIT

VIDEO

ÜBER UNS

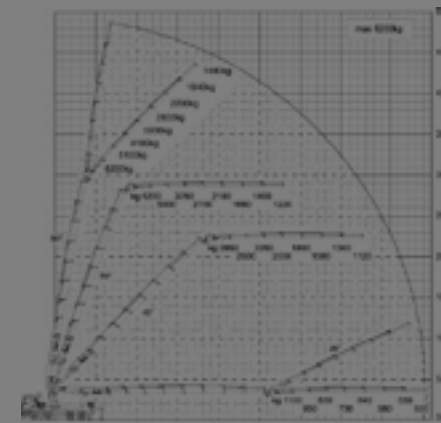
C



max.	40000 kg / 392,4 kN
6,9 m	20300 kg / 199,1 kN
8,9 m	15600 kg / 153,0 kN
11,0 m	12400 kg / 121,6 kN
13,2 m	10200 kg / 100,1 kN
15,5 m	8700 kg / 85,3 kN

KATIONEN

G PJ300LF DPS PLUS



KNICKARMKRAM PK 200002 L SH

HOME

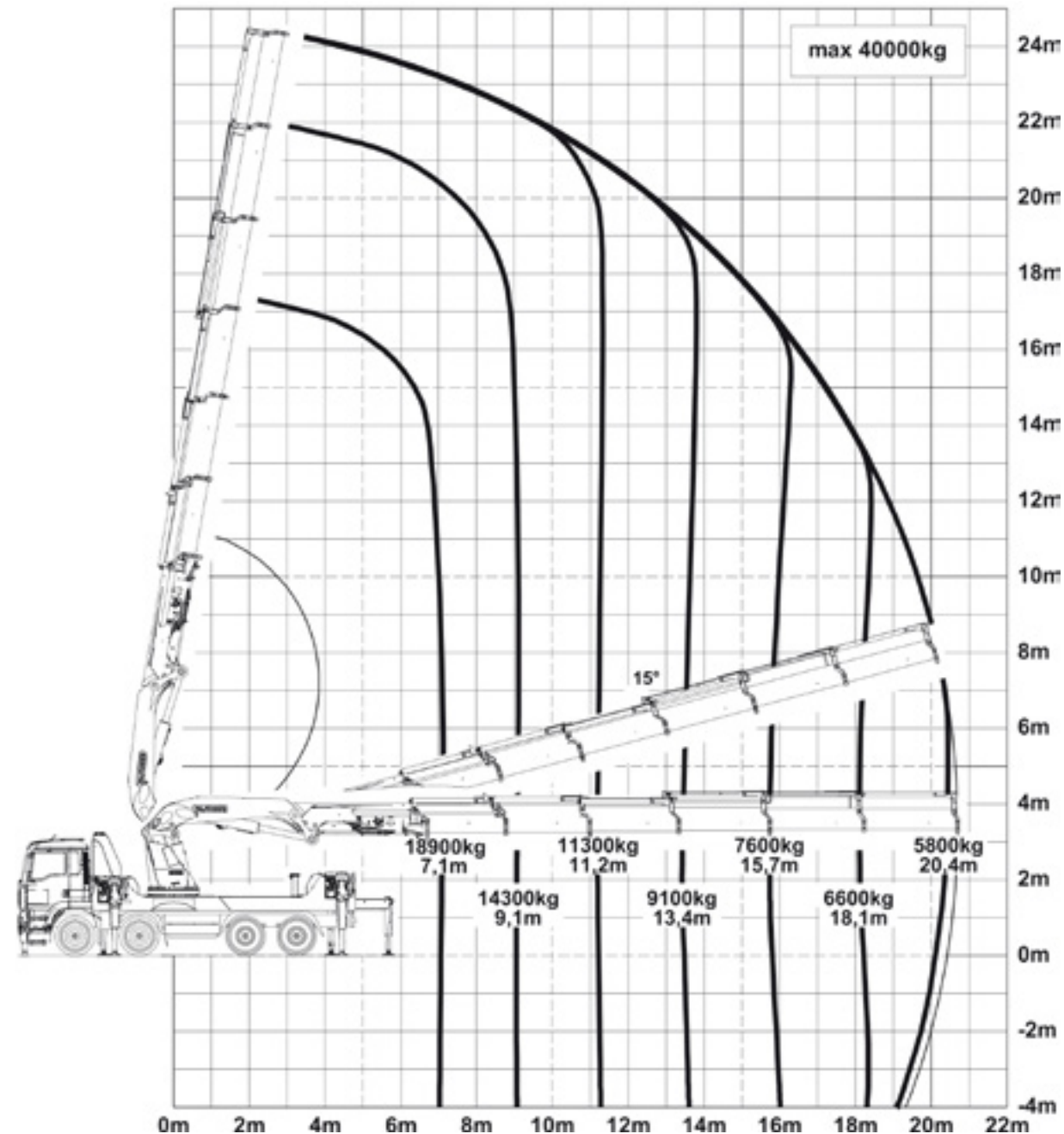
ÜBERBLICK

BESONDERHEIT

VIDEO

ÜBER UNS

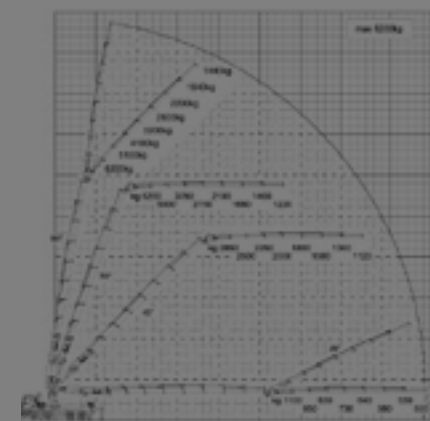
E



max.	40000 kg / 392,4 kN
7,1 m	18900 kg/ 185,4 kN
9,1 m	14300 kg/ 140,3 kN
11,2 m	11300 kg/ 110,9 kN
13,4 m	9100 kg/ 89,3 kN
15,7 m	7600 kg/ 74,6 kN
18,1 m	6600 kg/ 64,7 kN
20,4 m	5800 kg/ 56,9 kN

KATIONEN

G PJ300LF DPS PLUS



KNICKARMKRAM PK 200002 L SH

HOME

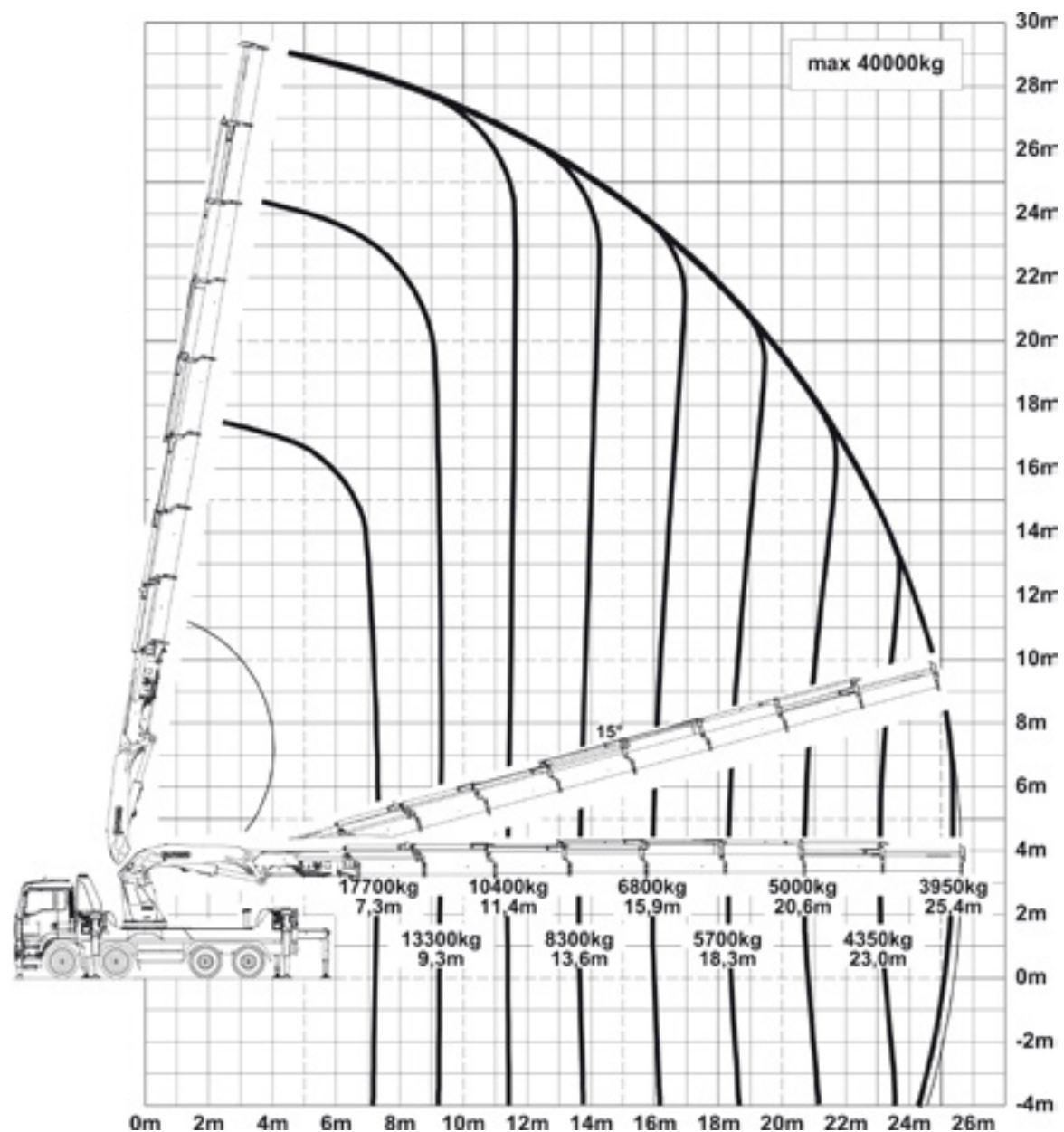
ÜBERBLICK

BESONDERHEIT

VIDEO

ÜBER UNS

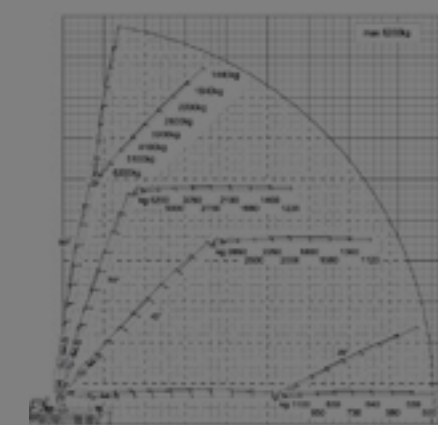
G



max.	40000 kg/ 392,4kN
7,3 m	17700 kg/ 173,6 kN
9,3 m	13300 kg/ 130,5 kN
11,4 m	10400 kg/ 102,0 kN
13,6 m	8300 kg/ 81,4 kN
15,9 m	6800 kg/ 66,7 kN
18,3 m	5700 kg/ 55,9 kN
20,6 m	5000 kg/ 49,1 kN
23,0 m	4350 kg/ 42,7 kN
25,4 m	3950 kg/ 38,7 kN

KATIONEN

G PJ300LF DPS PLUS



G PJ300LF DPS PLUS

KNICKARMKRAM PK 200002 L SH

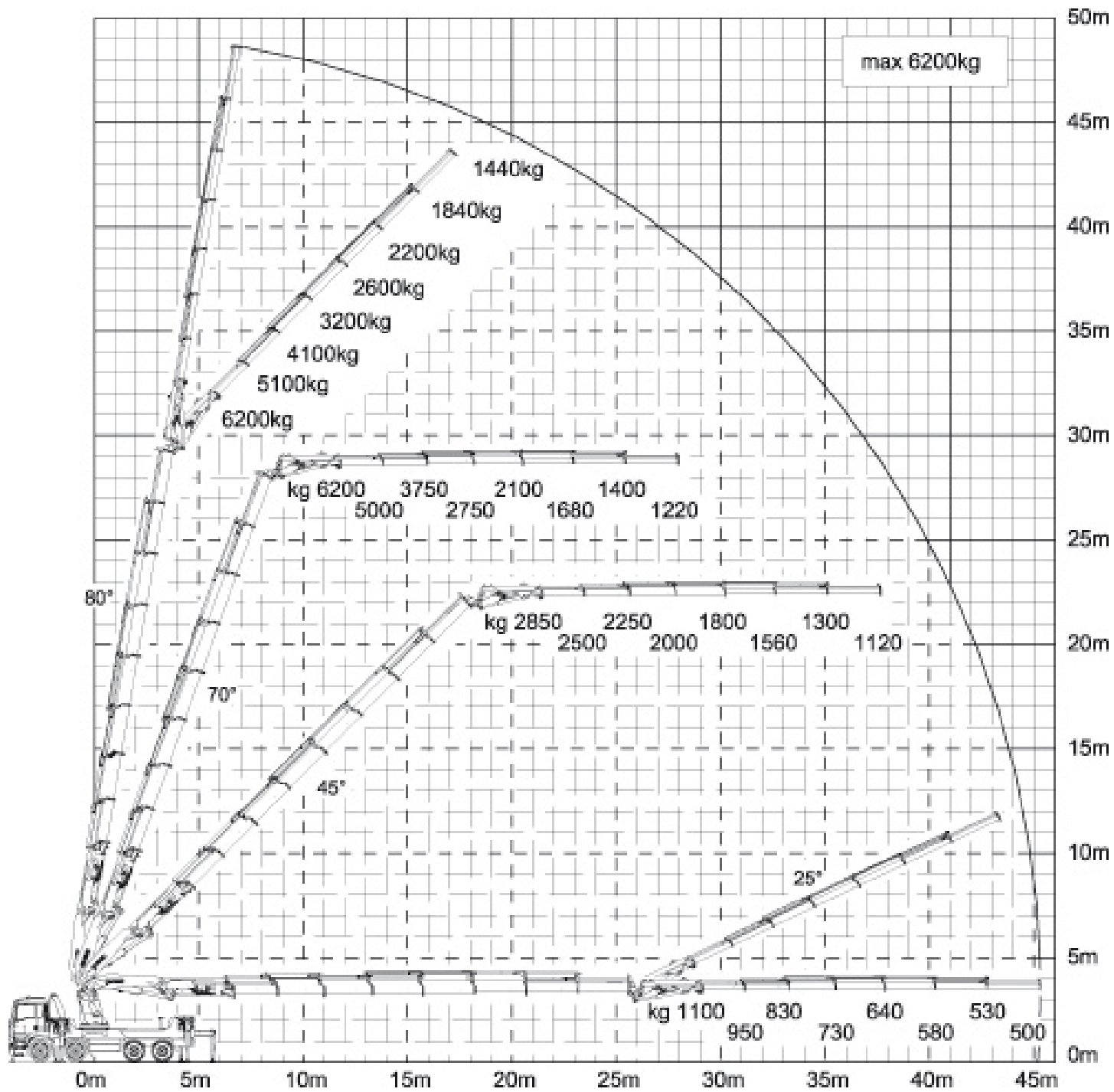
HOME

ÜBERBLICK

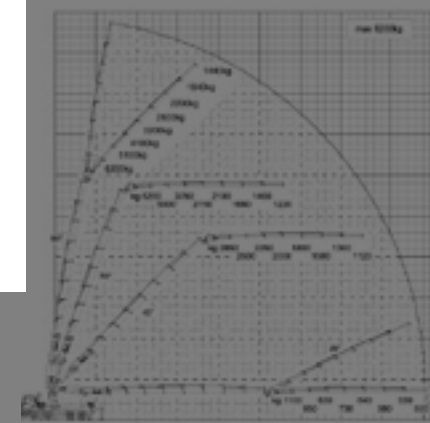
BESONDERHEIT

VIDEO

ÜBER UNS



G PJ300LF DPS PLUS



KNICKARMKRUN PK 200002 L SH



APPLIKATIONEN

ÜBERBLICK

Der PK 200002 L SH meistert sensible Montageaufgaben genauso spielend wie Einsätze mit schweren Lasten. Ein großer Vorteil ist die hohe Mobilität durch den Aufbau auf Standard LKW's. Sein sehr steifes und leichtes Armsystem – dem neuen P-Profil – ist eine hydraulische Reichweite von annähernd 49 Metern möglich.

KNICKARMKRAM PK 200002 L SH

APPLIKATIONEN

ÜBERBLICK

Der PK 200002 L SH meistert sensible Montageaufgaben genauso spielend wie Einsätze mit schweren Lasten. Ein großer Vorteil ist die hohe Mobilität durch den Aufbau auf Standard LKW's. Sein sehr steifes und leichtes Armsystem – dem neuen P-Profil – ist eine hydraulische Reichweite von annähernd 49 Metern möglich.



KNICKARMKRAM PK 200002 L SH

ÜBERBLICK

APPLIKATIONEN

Der PK 200002 L SH meistert sensible Montageaufgaben genauso spielend wie Einsätze mit schweren Lasten. Ein großer Vorteil ist die hohe Mobilität durch den Aufbau auf Standard LKW's. Sein sehr steifes und leichtes Armsystem – dem neuen P-Profil – ist eine hydraulische Reichweite von annähernd 49 Metern möglich.



KNICKARMKRAM PK 200002 L SH

APPLIKATIONEN

ÜBERBLICK

Der PK 200002 L SH meistert sensible Montageaufgaben genauso spielend wie Einsätze mit schweren Lasten. Ein großer Vorteil ist die hohe Mobilität durch den Aufbau auf Standard LKW's. Sein sehr steifes und leichtes Armsystem – dem neuen P-Profil – ist eine hydraulische Reichweite von annähernd 49 Metern möglich.



KNICKARMKRAM PK 200002 L SH

APPLIKATIONEN

ÜBERBLICK

Der PK 200002 L SH meistert sensible Montageaufgaben genauso spielend wie Einsätze mit schweren Lasten. Ein großer Vorteil ist die hohe Mobilität durch den Aufbau auf Standard LKW's. Sein sehr steifes und leichtes Armsystem – dem neuen P-Profil – ist eine hydraulische Reichweite von annähernd 49 Metern möglich.



KNICKARMKRAM PK 200002 L SH

APPLIKATIONEN

ÜBERBLICK

Der PK 200002 L SH meistert sensible Montageaufgaben genauso spielend wie Einsätze mit schweren Lasten. Ein großer Vorteil ist die hohe Mobilität durch den Aufbau auf Standard LKW's. Sein sehr steifes und leichtes Armsystem – dem neuen P-Profil – ist eine hydraulische Reichweite von annähernd 49 Metern möglich.



KNICKARMKRAM PK 200002 L SH

APPLIKATIONEN

ÜBERBLICK

Der PK 200002 L SH meistert sensible Montageaufgaben genauso spielend wie Einsätze mit schweren Lasten. Ein großer Vorteil ist die hohe Mobilität durch den Aufbau auf Standard LKW's. Sein sehr steifes und leichtes Armsystem – dem neuen P-Profil – ist eine hydraulische Reichweite von annähernd 49 Metern möglich.



KNICKARMKRAM PK 200002 L SH

APPLIKATIONEN

ÜBERBLICK

Der PK 200002 L SH meistert sensible Montageaufgaben genauso spielend wie Einsätze mit schweren Lasten. Ein großer Vorteil ist die hohe Mobilität durch den Aufbau auf Standard LKW's. Sein sehr steifes und leichtes Armsystem – dem neuen P-Profil – ist eine hydraulische Reichweite von annähernd 49 Metern möglich.



KNICKARMKRAM PK 200002 L SH

APPLIKATIONEN

ÜBERBLICK

Der PK 200002 L SH meistert sensible Montageaufgaben genauso spielend wie Einsätze mit schweren Lasten. Ein großer Vorteil ist die hohe Mobilität durch den Aufbau auf Standard LKW's. Sein sehr steifes und leichtes Armsystem – dem neuen P-Profil – ist eine hydraulische Reichweite von annähernd 49 Metern möglich.



KNICKARMKRUN PK 200002 L SH

ÜBERBLICK

APPLIKATIONEN

Der PK 200002 L SH meistert sensible Montageaufgaben genauso spielend wie Einsätze mit schweren Lasten. Ein großer Vorteil ist die hohe Mobilität durch den Aufbau auf Standard LKW's. Sein sehr steifes und leichtes Armsystem – dem neuen P-Profil – ist eine hydraulische Reichweite von annähernd 49 Metern möglich.



KNICKARMKRAM PK 200002 L SH

APPLIKATIONEN

ÜBERBLICK

Der PK 200002 L SH meistert sensible Montageaufgaben genauso spielend wie Einsätze mit schweren Lasten. Ein großer Vorteil ist die hohe Mobilität durch den Aufbau auf Standard LKW's. Sein sehr steifes und leichtes Armsystem – dem neuen P-Profil – ist eine hydraulische Reichweite von annähernd 49 Metern möglich.



KNICKARMKRAM PK 200002 L SH

APPLIKATIONEN

ÜBERBLICK

Der PK 200002 L SH meistert sensible Montageaufgaben genauso spielend wie Einsätze mit schweren Lasten. Ein großer Vorteil ist die hohe Mobilität durch den Aufbau auf Standard LKW's. Sein sehr steifes und leichtes Armsystem – dem neuen P-Profil – ist eine hydraulische Reichweite von annähernd 49 Metern möglich.



KNICKARMKRAM PK 200002 L SH

ÜBERBLICK

APPLIKATIONEN

Der PK 200002 L SH meistert sensible Montageaufgaben genauso spielend wie Einsätze mit schweren Lasten. Ein großer Vorteil ist die hohe Mobilität durch den Aufbau auf Standard LKW's. Sein sehr steifes und leichtes Armsystem – dem neuen P-Profil – ist eine hydraulische Reichweite von annähernd 49 Metern möglich.



KNICKARMKRAM PK 200002 L SH

BESONDERHEIT



- Paltronic 150**
controlled
- RRC**
Radio Remote Control
operated
- HPSC**
High Performance Stability Control
monitored
- AOS**
Active Oscillation Suppression
inside
- DPS plus**
Dual Power System
activated

KNICKARMKRAM PK 200002 L SH

HOME

ÜBERBLICK

BESONDERHEIT

VIDEO

ÜBER UNS

AUSSCHUBSYSTEM

Beste Stabilität auch bei hoher Reichweite

Durch den Einsatz von hochfesten Feinkornbaustählen in Verbindung mit einem neuen Schubprofil wird eine Erhöhung der Steifigkeit bei gleichzeitiger Gewichtsreduktion erreicht.

HPSC



Paltronic
150
controlled

RRC
Radio Remote Control
operated

HPSC
High Performance Stability Control
monitored

AOS
Active Oscillation Suppression
inside

DPS
Dual Power System
activated

KNICKARMKRAM PK 200002 L SH

SEILWINDE

Erweiterte Einsatzmöglichkeiten
Die 4,5 Tonnen Winde zeichnet sich durch eine hohe Hubleistung aus.

HOME

ÜBERBLICK

BESONDERHEIT

VIDEO

ÜBER UNS

HPSC



Paltronic
150
controlled

RRC
Radio Remote Control
operated

HPSC
High Performance Stability Control
monitored

AOS
Active Oscillation Suppression
inside

DPS
Dual Power System
activated

KNICKARMKRAM PK 200002 L SH

ENDLOSSCHWENKWERK

Uneingeschränkte Bewegung

Mehr Wirtschaftlichkeit im Einsatz durch schnelleres Entladen, da der Kran am kürzeren Weg geschwenkt werden kann. Der Kran arbeitet effizienter und schneller.

HOME

ÜBERBLICK

BESONDERHEIT

VIDEO

ÜBER UNS

HPSC



Paltronic
150
controlled

RRC
Radio Remote Control
operated

HPSC
High Performance Stability Control
monitored

AOS
Active Oscillation Suppression
inside

DPS
Dual Power System
activated

KNICKARMKRAM PK 200002 L SH

HOME

ÜBERBLICK

BESONDERHEIT

VIDEO

ÜBER UNS



AUSSCHUBSYSTEM

HPSC

Maximale Ausschöpfung des Arbeitsbereiches
Die variable Stützenpoitionierung des High Performance Stability Control System ermöglicht die maximale Ausschöpfung der Hubleistung. Der Einsatz des Kranes ist auch unter eingeschränkten Platzverhältnissen möglich.

ENDLOSSCHWENKWERK





KNICKARMKRAM PK 200002 L SH

DPS PLUS

Effizienter Fly-Jib Betrieb

Das Dual Power System ermöglicht vielseitige Einsatzmöglichkeiten. So sind Arbeiten mit hoher Reichweite aber auch der Schwerlastbetrieb jederzeit möglich.

HOME

ÜBERBLICK

BESONDERHEIT

VIDEO

ÜBER UNS

AUSSCHUBSYSTEM

SEILWINDE

ENDLOSSCHWENKWERK

HPSC



Paltronic
150
controlled

RRC
Radio Remote Control
operated

HPSC
High Performance Stability Control
monitored

AOS
Active Oscillation Suppression
inside

DPS
Dual Power System
plus
activated

KNICKARMKRAM PK 200002 L SH

POWER LINK PLUS

Vielseitig einsetzbar

Mit dem 15 Grad überstreckbaren Knickarm und dem 25 Grad überstreckbaren Fly-Jib kommen Sie durch niedrige Türöffnungen und arbeiten auch in Gebäuden. Schwere Kranarbeiten - selbst unter schwierigen Bedingungen.



HOME

ÜBERBLICK

BESONDERHEIT

VIDEO

ÜBER UNS

HPSC



Paltronic
150
controlled

RRC
Radio Remote Control
operated

HPSC
High Performance Stability Control
monitored

AOS
Active Oscillation Suppression
inside

DPS
Dual Power System
activated

KNICKARMKRAM PK 200002 L SH

PALCOM P7

Im Dialog mit dem Anwender

Die neue PALcom P7 zeichnet sich durch modernes ergonomisches design aus. Der zentral angeordnete Drehknopf "PALdrive" und eine intuitive Menüführung mit großem Display ermöglichen eine einfache und sichere Bedienung.



HOME

ÜBERBLICK

BESONDERHEIT

VIDEO

ÜBER UNS

HPSC



**Paltronic
150**
controlled

RRC
Radio Remote Control
operated

HPSC
High Performance Stability Control
monitored

AOS
Active Oscillation Suppression
inside

DPS
Dual Power System
activated

KNICKARMKRAM
PK 200002 L SH

VIDEO

KNICKARMKRAM PK 200002 L SH

LIFETIME EXCELLENCE

Die PALFINGER Landkrane überzeugen durch ihre überlegene Lebenszyklusleistung. Über ihr gesamtes Produktleben hinweg sind sie die Wirtschaftlichsten und Zuverlässigsten. Von der Lösungsfindung bis zum Wiederverkauf.

- **Lösungsorientierter**
- **Wertbeständiger**
- **Wirtschaftlicher**
- **Zuverlässiger**
- **Service-Freundlicher**
- **Umweltfreundlicher**
- **Bediener-Freundlicher**
- **Einsatzbereiter**

ÜBER UNS

